



تَوَاصُل

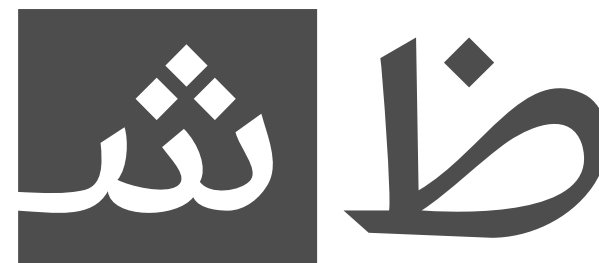
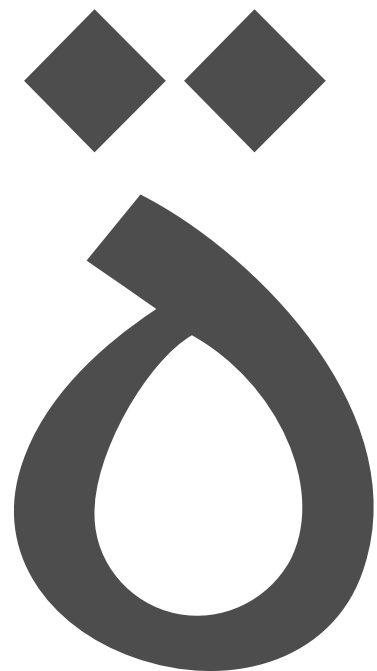
خط عربي فلكلوري
Arabic typeface "Tawasul"

هـ

و

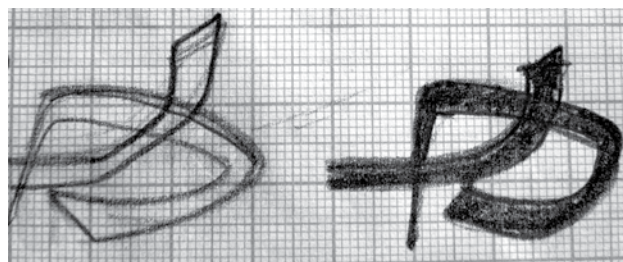
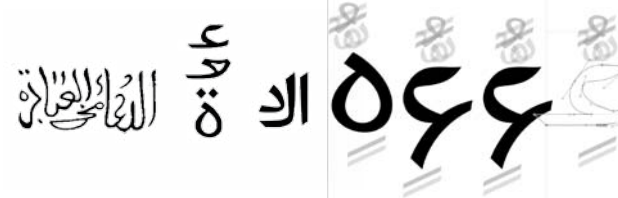
تشد

له



Tawasul Typeface

Tawasul is an Arabic typeface inspired by folkloric arts. The Letter forms were derived from Naskh style, with the effect of penmanship. The font is developed for design projects which require an impression of authentic Arabic style



Inspiration & Concept

The concept came from visual research on Arabic folklore. The unskilfully written texts and the uncoordinated writing styles on things like pilgrimage paintings and old Arabic manuscripts inspired me to develop this typeface which somehow simulates those handwriting styles.

أ ب ج د ه و ز
ح ط ي ك ل م ن
س ع ف ص ق ر ش
ت ث خ ذ ض ظ غ

ا آ إ ب بب بة ت تت ث ثث
 ج جج ح حح خ خخ د ذ ر ز
 س سسس ش شش ص صص ض ضض
 ط طط ظ ظظ ع عع غ غغ
 ف فف ق قق ك كك ل ل لا لآ لإ
 م م م م ن نن ه هه و و ي ي ي ي ئ ئئ
 گ گگ چ چچ ف فف پ پپ ے ے ر ر د ں ں
 : “ ” ؛ + _ - () * ^ % % % # ! ? / \ { } = ÷ ...
 ٠ ١ ٢ ٣ ٤ ٥ ٦ ٧ ٨ ٩ ٤ ٥ ٦ ٧ ٨ ٩ ٤ ٥ ٦

Characteristics of Tawasul

Hasty but meticulous

Tawasul has a hasty but severe style of appearance, what makes it a significant addition to anyone's Arabic font library.

Stylish

Combines the look of customary Arabic script with classic handwriting style.

Legible & Clear

Bilingual

It supports Arabic and Persian.

كل عقدة وليها حلال

الديك الفصيح من البيضة يصيح

عصفور في اليد خير من عشرة على الشجرة

75 pt

48 pt

36 pt

أسطورة النداهة من الأساطير الريفية المصرية، حيث يزعم الفلاحون أنها امرأة جميلة جدا وغريبة تظهر في الليالي الظلماء في الحقول، لتنادي باسم شخص معين فيقوم هذا الشخص مسحورا ويتبع النداء إلى أن يصل إليها ثم يجدونه ميتا في اليوم التالي.

21 pt

السيرة الظاهرية تفسير شعبي ووصف خيالي خصب لأحداث تاريخية هامة. وتظهر فيها بعض الشخصيات التاريخية المعروفة بأسماء وكنيات من وحي الخيال. تبدأ السيرة بعبارات دينية تقول: "الحمد لله الحق المبين. المحسن البر الأمين. السلام الذي سلم عن العقب والزوجة والبنين. الذي آمن به كل شيء". ثم تنتقل بعد ذكر بعض الوقائع الخيالية في بغداد إلى فقرة تصف مسير هلاون (هولاكو) إلى بغداد وصفاً شيقاً: "فسار الملعون هلاون في ستين ألف من الفرسان وكلهم يعبدون النيران. دون الملك الديان راكبين خيول مثل الغزلان وساروا يقطعون البراري والوهاد. طالبين أرض بغداد"

14 pt

جرائدُ ما خُطَّ حَرْفُ بِهَا
لِخَيْرِ تَفْرِيقٍ وَتَضْلِيلِ
يَحِلُّو بِهَا الْكَذِبُ لِأُزْبَابِهَا
كَأَنَّهَا أَوَّلُ إِبْرِيلِ

تایپوگرافی زیبایی
که باعث میشود

مردم را از تمام جهان با هم است



Tawasul Typeface
Designed by Mostafa El Abasiry
All Rights Reserved © 2014