

# ترفند های وای فای

چگونه مشکلات اتصال به وای فای را حل کنیم؟



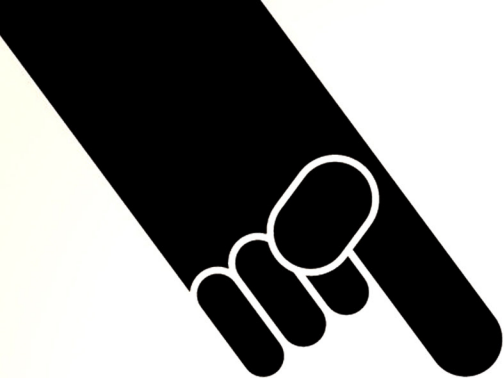
چرا در ویندوز ۱۰ به اینترنت وصل نمی‌شویم | ۴

چگونه مشکل اتصال چاپگر بی‌سیم به شبکه وای‌فای را برطرف کنیم؟ | ۱۲

چگونه مشکلات اتصال به وای‌فای گلکسی S7 را برطرف کنیم؟ | ۱۸

۴ ترفند رفع مشکل وای‌فای آیفون ۷ | ۲۹

راهنمای رفع عیب وای‌فای در iOS 10 | ۳۶



## با استفاده از «استخدام بازار شبکه»

سریع تر و آسان تر  
جذب بازار کار مرتبط با تخصص خود شوید

<http://www.shabakeh-mag.com/employment>

## راهکارهایی برای رفع مشکل اتصال به شبکه و اینترنت چرا در ویندوز ۱۰ به اینترنت وصل نمی‌شویم



دلایل زیادی برای مشکلات اتصال به اینترنت در کامپیوتری که از سیستم عامل ویندوز ۱۰ استفاده می‌کند، وجود دارد. این مشکلات می‌تواند ناشی از خرابی کابل مودم، مسدود شدن به وسیله فایروال‌ها و نرم افزارهای آنتی‌ویروس، درایور آداپتور شبکه یا حتی خود ارائه‌کننده خدمات اینترنت (ISP) باشد.

اولین کاری که شما باید در زمانی که مشکل اتصال به اینترنت به وجود می‌آید، انجام دهید؛ تهیه یک گزارش از شبکه بی‌سیم است، چرا که عامل اصلی خیلی از مشکلات از همین جا شروع می‌شود. برای انجام این کار به کادر جستجوی موجود در نوار وظیفه رفته و عبارت `Command prompt` را تایپ کنید، سپس روی `Command prompt` راست کلیک کرده و گزینه `Run as administrator` را انتخاب کنید، بعد در خط فرمان عبارت `netsh wlan show wlanreport` را تایپ کنید. با انجام این کار یک فایل `html` ساخته خواهد شد که شما می‌توانید آن را در مرورگر خود باز کنید. همچنین اطمینان حاصل کنید که مشکل اتصال مربوط به مودم یا خدمات دهنده اینترنت شما نباشد. اگر هیچ کدام از این عوامل به مشکل اتصال مربوط نبودند مراحل بعد را انجام دهید.

در کادر جستجوی موجود در نوار ابزار یک بار دیگر عبارت `Command prompt` را تایپ کنید. سپس روی آن راست کلیک کرده و گزینه `Run as administrator` را انتخاب کنید. در خط فرمان عبارت `ipconfig` را تایپ کنید. آدرس آی‌پی کنار عبارت `Default gateway` را پیدا کرده و این آدرس را یادداشت کنید. در خط فرمان عبارت `ping` را تایپ کرده و کلید `Enter` را فشار دهید. شما باید نتیجه‌ای شبیه به خروجی زیر را مشاهده کنید:

Reply from 192.168.1.1: bytes=32 time=5ms TTL=64

Reply from 192.168.1.1: bytes=32 time=5ms TTL=64

Reply from 192.168.1.1: bytes=32 time=5ms TTL=64

Reply from 192.168.1.1: bytes=32 time=5ms TTL=64

اگر شما نتیجه بالا را مشاهده کردید اما همچنان نمی‌توانید به اینترنت متصل شویم احتمالاً مشکل از مودم یا خدمات دهنده اینترنت شما است.

### آداپتور شبکه خود را به‌روز نگه دارید

بعضی مواقع مشکل اتصال به اینترنت می‌تواند ناشی از ناسازگاری درایور آداپتور شبکه شما باشد. برای اطمینان از این که درایور شما به‌روز رسانی شده باشد مراحل زیر را دنبال کنید:

- در کادر جستجو عبارت Device Manager را تایپ کنید.
- Network adapters راه انتخاب کنید.
- روی آداپتور شبکه راست کلیک کرده و سپس Update Driver Software>> Search automatically for updated driver software را انتخاب کنید.

- بعد از این که درایور به روز رسانی شده شما نصب شد یک بار کامپیوتر را ری استارت کنید.

اگر نمی توانید به طور خود کار درایور جدید را پیدا کنید به وبسایت سازنده آدپتور شبکه خود مراجعه کرده و آخرین درایور موجود را دانلود کنید.

### به نسخه قبلی آدپتور شبکه خود بازگردید

گاهی اوقات نصب کردن نسخه قدیمی تر درایور نیز ممکن است به رفع مشکل اتصال کمک کند.

- در کادر جستجو عبارت Device Manager را تایپ کرده و آن را انتخاب کنید.

- Network adapters راه انتخاب و بعد نام آدپتور شبکه خود را انتخاب کنید.

- روی نام آدپتور شبکه راست کلیک کرده و گزینه Properties را انتخاب کنید.

- سپس Driver و بعد Roll back driver را انتخاب کنید. حالا مراحل نمایش داده شد را دنبال کرده و فرآیند کار را تکمیل کنید.
- بعد از نصب درایور کامپیوتر خود را ریستارت کنید

### از network troubleshooter استفاده کنید

یکی دیگر از روش‌های برطرف کردن مشکلات عمومی اتصال به اینترنت استفاده از network troubleshooter خود ویندوز است.

- در کادر جستجوی موجود در نوار ابزار عبارت Network trouble-shooter را تایپ کنید و بعد Identify و repair network problems را انتخاب کنید.

- مراحل توصیه شده در troubleshooter را انجام دهید و ببینید آیا مشکل برطرف می‌شود.

اگر این روش مشکل شما را برطرف نکرد، بخش TCP/IP را ریست کنید، آدرس ای‌پی را بازیابی کنید و سرانجام DNS client resolver cache را تخلیه و ریست کنید. شما باید این فرامین را در پنجره command prompt اجرا کنید. بنابراین command prompt را با سطح دسترسی admin باز کنید و فرامین زیر را به ترتیب اجرا کنید:



• فرمان `netsh winsock reset` را تایپ کنید و کلید `Enter` را فشار دهید.

• فرمان `netsh int ip reset` را تایپ کنید و کلید `Enter` را فشار دهید.

• فرمان `ipconfig /release` را تایپ کنید و کلید `Enter` را فشار دهید.

• فرمان `ipconfig /renew` را تایپ کنید و کلید `Enter` را فشار دهید.

• فرمان `ipconfig / flushdns` را تایپ کنید و کلید `Enter` را فشار دهید.

### فایروال را غیر فعال کنید

بعضی مواقع ممکن است فایروالها از برقراری اتصال جلوگیری کنند. آنها را غیر فعال کنید و ببینید آیا مشکل برطرف می شود. در `command prompt` با سطح دسترسی `admin` باز کنید. در خط فرمان عبارت `advfirewall set allprofiles state off` را تایپ کنید و کلید `Enter` را فشار دهید. حالا مرورگر وب خود را باز کنید

و ببینید آیا می‌توانید به اینترنت دسترسی داشته باشید. برای فعال کردن مجدد نرم افزار فایروال در خط فرمان عبارت `netsh advfirewall set allprofiles state on` را تایپ کنید و کلید Enter را فشار دهید.

### آنتی‌ویروس را غیر فعال کنید

- در نوار جستجو عبارت `System and security` را تایپ کنید و بعد `Review you computer's status and resolve issues` را انتخاب کنید.

- فلش کنار `Security` را انتخاب کنید.

- مستندات آنتی‌ویروس را بررسی و آن را خاموش کنید.

### درایور آداپتور شبکه را آن‌ایستال کنید

یکی دیگر از روش‌های رفع مشکل آن‌ایستال کردن درایور آداپتور شبکه است، اما فراموش نکنید که حتما قبل از انجام این کار یک نسخه پشتیبان از آن تهیه کنید.

- در نوار جستجو عبارت `Device Manager` را تایپ کرده و آن را انتخاب کنید.

- در این پنجره شما نام آداپتور شبکه خود را مشاهده خواهید کرد.

- روی آداپتور شبکه راست کلیک کرده و  
Uninstall>> Delete the driver software for this device  
انتخاب کنید. سپس روی Ok کلیک کنید تا فرآیند انجام کار تایید  
شود. در انتها اگر خواسته شد که کامپیوتر را ری استارت کنید این  
کار را انجام دهید.

### از Network reset استفاده کنید

به عنوان آخرین تلاش برای رفع مشکل اتصال به شبکه از Net-  
work reset استفاده کنید تا دستگاه‌های شبکه از نو نصب شوند.  
اما توجه داشته باشید که برای استفاده از network reset باید  
ویندوز ۱۰ شما نسخه ۱۶۰۷ باشد.

- Start>> Settings>> Network & Internet>> Status>> Net-  
work reset را انتخاب کنید.

- Reset now را انتخاب و بعد روی Yes کلیک کنید تا فرآیند  
انجام کار تایید شود. مدتی صبر کنید تا کامپیوتر ری استارت شود.

## قبل از تماس با بخش پشتیبانی شرکت سازنده خودتان دست به کار شوید چگونه مشکل اتصال چاپگرهای بی سیم به شبکه وای فای را برطرف کنیم؟



محبوبیت چاپگرهای بی سیم به دلیل سهولت بیشتر در استفاده روز به روز بین کاربران افزایش پیدا می کند، زیرا آنها می توانند از طریق لپ تاپ یا موبایل خود در حالی که در یک اتاق دیگر از خانه و یا بخش دیگری از محل کار خود هستند، کار چاپ را نیز انجام دهند. در این روش به دلیل عدم نیاز به سیم و دردسرهای اتصال آن دیگر نیاز نیست کامپیوتر دسکتاپ و لپ تاپ شما در یک مکان باشند. شما می توانید چاپگرهای بی سیم را با چندین دستگاه به اشتراک گذاشته و در هر محلی که در محدوده تحت پوشش

امواج وای فای قرار داشته باشد کارهای مربوط به چاپ را انجام دهید.

استفاده از چاپگرهای بی سیم با وجود مزایای زیادی که دارد مشکلات خاص خود را هم دارند. مثل هر فناوری دیگری که ممکن است اشکالات مربوط به خود را ایجاد کند، چاپگرها (باسیم یا بدون سیم) نیز با یک سری خطا و مشکل در کارکرد خود مواجه می شوند. در چنین شرایطی اگر چاپگر بی سیم شما با مشکلی مواجه شد می توانید قبل از خبر کردن تکنسین های شرکت سازنده این موارد را بررسی کنید:



## ری استارت

اگر دستگاه شما کار چاپ را انجام نمی‌دهد یا ناگهان در میانه کار متوقف می‌شود، همه چیز را از جمله دستگاه متصل به شبکه، خود چاپگر و روتر را خاموش کرده و بعد از چند ثانیه دوباره روشن کنید. انجام این کار و راه‌اندازی مجدد مراحل اتصال ممکن است مشکل شما را برطرف کند.

## از برقراری صحیح اتصالات بی‌سیم اطمینان حاصل کنید

اگر مشکل همچنان باقی است، وضعیت اتصال بی‌سیم را بررسی کرده و ببینید آیا چاپگر شما به شبکه متصل شده است یا خیر.



همچنین نحوه برقراری اتصال کامپیوتر یا لپ‌تاپ خود به شبکه را نیز بررسی کنید و مطمئن شوید که آنها نیز به درستی به شبکه وصل باشند. می‌توانید وارد پنل مدیریتی روتر بی‌سیم شوید و ببینید آیا به چاپگر یک آدرس آی‌پی اختصاص یافته است و آدرس MAC دستگاه چاپگر را مشاهده کنید. اگر چاپگر در روتر بی‌سیم شناخته نشده باشد؛ پس مشکل از چاپگر است و باید با راه‌اندازی مجدد سعی کنید چاپگر را به وای فای متصل کنید.

### فایروال و آنتی‌ویروس خود را بررسی کنید

بعد از این که مطمئن شدید دو روش اول مشکل چاپگر شما را برطرف نمی‌کند، فایروال و آنتی‌ویروس خود و همین‌طور هر نرم‌افزاری را که اخیراً نصب کرده‌اید را بررسی کنید، زیرا بعضی از برنامه‌ها هستند که اجازه نمی‌دهند بین چاپگر و کامپیوتر به درستی ارتباط برقرار شود.



## پیکربندی مجدد

اگر هیچ کدام از موارد بالا کمکی به رفع مشکل چاپگر بی‌سیم شما نکرد، پیکربندی مجدد چاپگر ممکن است راه‌گشا باشد. سعی کنید چاپگر را دوباره نصب کنید.

اگر این کار هم نتیجه‌ای به همراه نداشت، شما می‌توانید آدرس ای‌پی چاپگر را در کامپیوتر تغییر دهید زیرا ممکن است به هر دلیلی این آدرس ای‌پی تغییر پیدا کرده باشد و به همین دلیل چاپگر نتواند به درستی کار خود را انجام دهد.

و در نهایت این که می‌توانید با مراجعه به وبسایت تولیدکننده چاپگر خود آخرین درایور و نرم‌افزارهای کمکی مرتبط با مدل چاپگر را دانلود کنید یا اسناد و مراحل عیب‌یابی که توسط آنها ارائه شده است را امتحان کنید.



شبکه را در تلگرام دنبال کنید

[telegram.me/shabakehmag](https://telegram.me/shabakehmag)



دانلود  
رایگان



کتابچه  
جویندگان  
بیت کوین

رونده تکامل رسیدن پول مدرن

شبکه



# با عضویت در سایت **شبکه** هر هفته یک کتاب، رایگان دریافت می کنید.

[www.shabakeh-mag.com](http://www.shabakeh-mag.com)

## کتاب الکترونیکی «چند وظیفه‌گی ممنوع»

بسیاری از مدیران، در بدو ورود و استخدام نیروهای انسانی، توجه می‌کنند نیروی جدید توانایی انجام همزمان چندین کار را داشته باشد تا به بهره‌وری بیشتری برسند. اما آزمایش‌های علمی و تحقیقات میدانی چیز دیگری می‌گویند و به شدت چندوظیفه‌گی را نهی می‌کنند؛ چون برعکس تصور عمومی؛ کشنده بهره‌وری است.

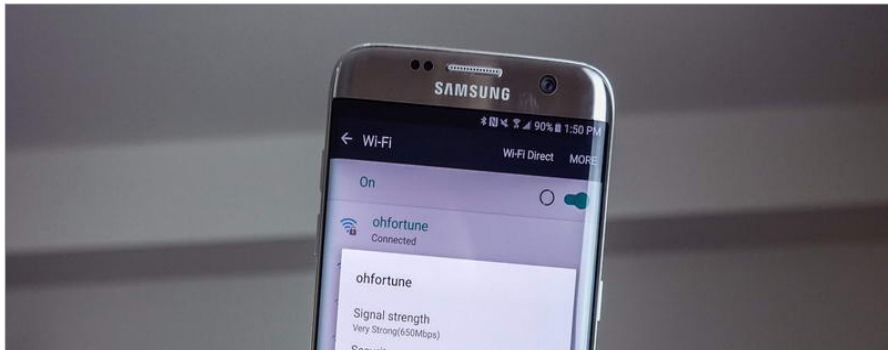
اما چرا؟



**شبکه**

[www.shabakeh-mag.com](http://www.shabakeh-mag.com)

## تلفن شما هر چقدر هم که جدید باشد احتمال بروز در دسر همچنان وجود دارد چگونه مشکلات اتصال به وای فای گلکسی S7 را برطرف کنیم؟



شاید گلکسی S7 سامسونگ یکی از بهترین تلفن‌های ساخته شده امسال باشد، اما بعضی اوقات مشکلات آزاردهنده‌ای در بخش وای فای آن به وجود می‌آید که ممکن است شما را از خرید آن پشیمان کند. اگر گلکسی S7 شما هم با این مشکلات دست و پنجه نرم می‌کند، در ادامه نکاتی را بررسی خواهیم کرد که به رفع این مشکلات کمک می‌کنند.

## آیا روشن / خاموش وای فای را امتحان کرده‌اید؟

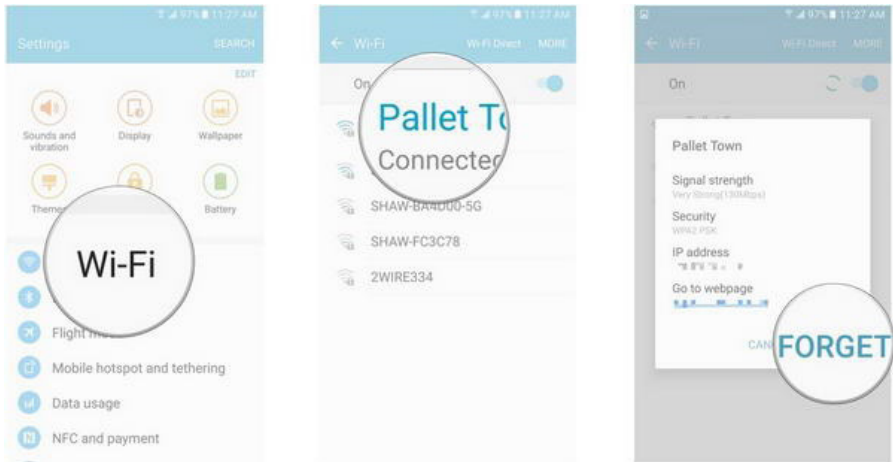
بله شاید در ابتدا عجیب به نظر برسد اما در واقع یکی از روش‌های حل مشکل همین است. ابتدا وای فای را خاموش کنید، بعد خود تلفن را خاموش کنید. سپس مجدداً تلفن را روشن و بعد از آن وای فای را روشن کنید. بعضی اوقات ممکن است عوامل متعددی وجود داشته باشند که باعث کار نکردن درست تلفن شوند و بد نیست هر از گاهی برای بارگذاری مجدد سیستم عامل و سایر اپلیکیشن‌ها یک بار تلفن خود را روشن و خاموش کنید.

## روتر خود را ریست کنید

برای روترها هم پیش می‌آید که بعضی اوقات به درستی کار خود را انجام ندهند و بهترین کار برای رفع این مشکل بارگزاری مجدد آن است. روتر را برای حداقل ۳۰ ثانیه خاموش و یا آن را از برق جدا کنید، سپس مجدداً آن را روشن کنید.

## حذف شبکه و اتصال مجدد به آن

بعضی اوقات مشکل وای فای شما می‌تواند مربوط به نحوه اتصال گلکسی S7 به شبکه شما باشد. سعی کنید با انتخاب گزینه Forget نام شبکه را از فهرست اتصالات تلفن حذف کرده و یک بار دیگر به آن متصل شوید. مراحل انجام کار به این صورت است:



۱. از صفحه اصلی، نوار اعلانات یا فهرست اپلیکیشن‌ها وارد بخش Settings شوید.

۲. روی گزینه Wi-Fi تکه بزنید.

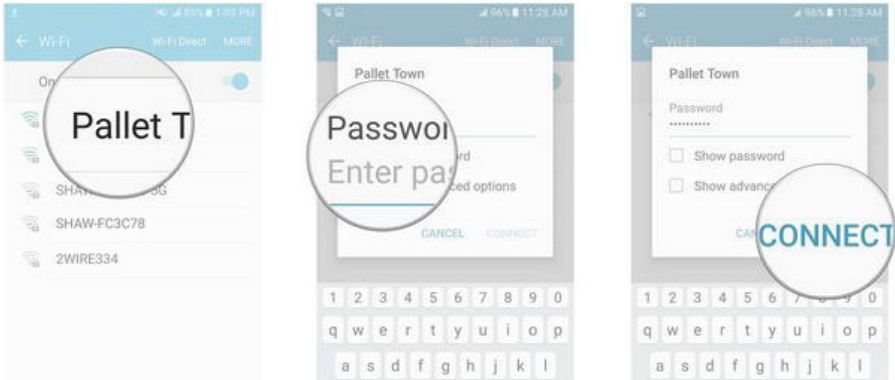
۳. روی نام شبکه‌ای که به آن متصل هستید تکه بزنید.

۴. Forget را انتخاب کنید.

۵. یک بار دیگر روی نام شبکه تکه بزنید تا مجدداً به آن متصل شوید.

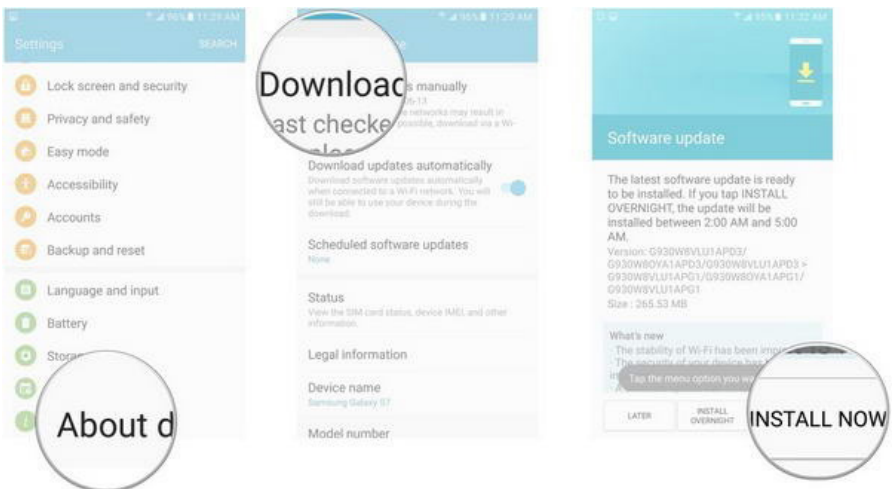
۶. اگر شبکه شما با کلمه عبور محافظت شده است آن را وارد کنید

## ۷. Connect را انتخاب کنید



## آیا نرم افزار شما به روزرسانی شده است؟

بعضی اوقات اگر شما به آخرین نسخه از نرم افزار (هم گلکسی S7 و هم روتر) به روزرسانی نکرده باشید، ممکن است با مشکلات اتصال مواجه شوید. برای این که اطمینان حاصل کنید گلکسی S7 شما به روزرسانی شده است این مراحل را دنبال کنید:



۱. از صفحه اصلی، نوار اعلانات یا فهرست اپلیکیشن‌ها وارد بخش Settings شوید.

۲. روی About device تپه بزنید.

۳. Download updates manually را انتخاب کنید. با انجام این کار تلفن شما تمام به‌روز رسانی‌های مورد نیاز را جستجو کرده و در صورت موجود بودن آنها را دانلود می‌کند.

۴. روی یکی از گزینه‌های Install now یا Later, Install overnight تپه بزنید تا مشخص کنید چه زمانی مایلید نسخه به‌روز رسانی نصب شود.

### یک شبکه دیگر را امتحان کنید

ممکن است قدرت سیگنال شبکه‌ای که شما قصد اتصال به آن را دارید ضعیف بوده یا فاصله شما از روتر بسیار زیاد باشد. سعی کنید به یک شبکه وای فای دیگر متصل شوید و ببینید آیا مشکل برطرف می‌شود یا خیر. بهترین راه برای آزمایش این روش اتصال به شبکه‌ای خارج از خانه است. چرا که ممکن است روتر شما دلیل اصلی این مشکل باشد.

## نزدیک تر شوید

یکی دیگر از مشکلات رایج که قبلا نیز به آن اشاره شد، ارسال سیگنال ضعیف به دلیل فاصله زیاد فیزیکی از روتر است. اگر شما با مشکل اتصال مواجه هستید یا شبکه شما دائما قطع و وصل می شود؛ سعی کنید به خود روتر نزدیک تر شوید. این موضوع زمانی که شما از فرکانس ۵ گیگاهرتز استفاده می کنید بیشتر رخ می دهد، چرا که این باند فرکانسی مسافت کوتاه تری را نسبت به فرکانس ۲,۴ گیگاهرتزی طی می کند.

## تنظیمات روتر خود را بررسی کنید

بعضی اوقات در روترهای دو بانده جابه جایی بین دو فرکانس مختلف با مشکل مواجه می شود. در تنظیمات نرم افزاری روتر خود به فرکانس ۲,۴ گیگاهرتزی جابه جا شوید. این فرکانس مساحت گسترده تری را تحت پوشش قرار می دهند و ممکن است بهتر به گلکسی S7 متصل شود.

## اطمینان حاصل کنید که وای فای همیشه روشن باقی می ماند

در تنظیمات وای فای گلکسی S7 شما سه گزینه در اختیار دارید که کنترل می کنند چه زمان هایی وای فای باید روشن باشد. اگر اتصال شما ناپایدار بوده و قطع و وصل می شود، مطمئن شوید که وای فای حتی در زمان هایی که تلفن شما در حالت غیرفعال قرار

دارند (به عنوان مثال زمانی که صفحه نمایش آن خاموش است) همیشه روشن و متصل باقی می ماند. برای انجام این کار مراحل زیر را دنبال کنید:



۱. از صفحه اصلی، نوار اعلانات یا فهرست اپلیکیشن ها وارد بخش Settings شوید.

۲. روی گزینه Wi-Fi تکه بزنید.

۳. در گوشه بالای سمت راست صفحه نمایش More را انتخاب کنید.

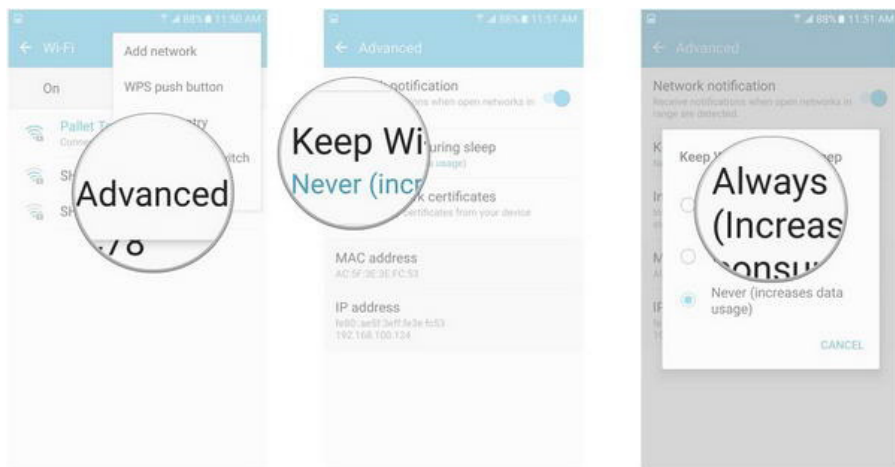
۴. روی گزینه Advanced تکه بزنید.



۵. Keep Wi-Fi on during sleep را انتخاب کنید.

۶. روی Always تقه بزنید.

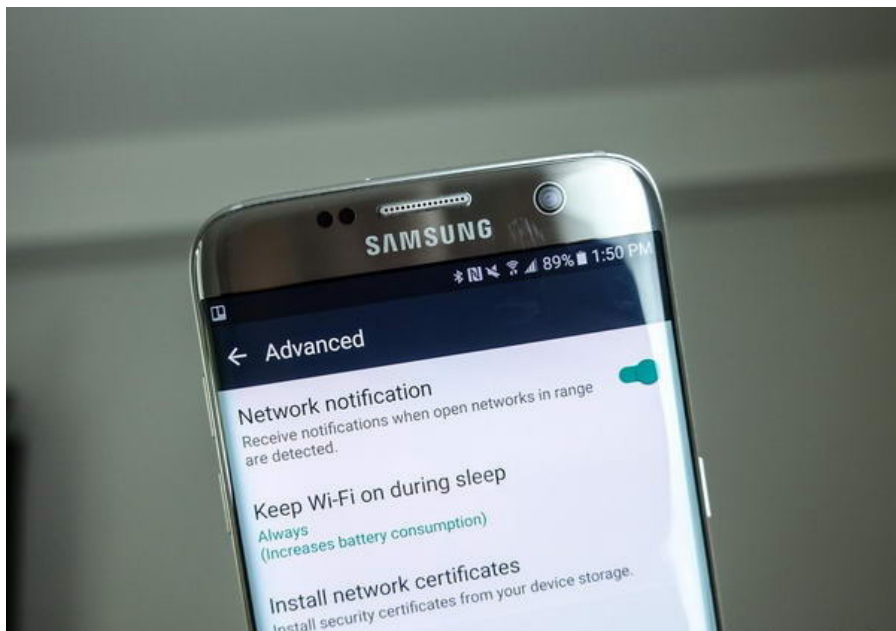
انجام این کار باعث می شود زمانی که صفحه نمایش گلکسی S7 شما خاموش می شود اتصال به شبکه وای فای همچنان فعال باقی بماند .



## Power Saving Mode را خاموش کنید

قابلیت Power Saving Mode به منظور افزایش طول عمر باتری گلکسی S7 شما عملکرد آن را کند می کند. همین امر ممکن است باعث ایجاد اختلال در اتصال وای فای شما شود. شما می توانید این

قابلیت را از نوار اعلانات خاموش کنید اما باید این را هم در نظر داشته باشید که این کار باعث مصرف بیشتر باتری می شود.



### تنظیمات کد گذاری روتر خود را تغییر دهید

ما در این بخش قصد داریم کمی بیشتر وارد حیطه فنی شویم و این یکی از آخرین کارهایی است که شما برای رفع مشکل اتصال به شبکه باید انجام دهید. سیستم کد گذاری را از داخل روتر خود حذف کنید. (از آنجا که انجام این کار در مدل های مختلف روتر متفاوت است نحوه انجام آن را از داخل دستورالعمل روتر خود پیدا کنید)

توجه داشته باشید که انجام این کار باعث ایجاد یک شبکه باز می‌شود، به این معنا که شما برای اتصال نیازی به کلمه عبور نخواهید داشت. اگر انجام این کار باعث رفع شدن مشکل اتصال وای فای شما شد، ممکن است در نرم افزار روتر شما مشکلی به وجود آمده باشد.

از آنجا که همیشه توصیه شده است برای حفظ امنیت از یک سیستم کدگذاری قوی بین تلفن و روتر خود استفاده کنید، سعی کنید در زمان فعال کردن مجدد سیستم کدگذاری از یک پروتکل متفاوت استفاده کنید. به عنوان مثال اگر قبلاً از پروتکل AES استفاده می‌کردید آن را به TKIP تغییر دهید. اکیدا توصیه می‌شود بعد از رفع مشکل حتماً از پروتکل (WPA2-PSK AES) که جدیدتر و امکان نفوذ به آن کمتر است استفاده کنید.

### از یک روتر جدید استفاده کنید

اگر با انجام تمام مراحل ذکر شده در بالا همچنان با مشکل اتصال مواجه هستید و اطمینان دارید که گلکسی S7 شما عامل این مشکل نیست، احتمالاً باید از یک روتر جدید و مجهز به فناوری روز استفاده کنید. ما به شما پیشنهاد می‌کنیم یک دستگاه دو بانده مجهز به فناوری ac 802,11 را خریداری کنید.

## اگر هیچ کدام از این روش‌ها مثرم ثمر واقع نشد

اگر یک روتر جدید تهیه کردید و مطمئن هستید که گلکسی S7 شما عامل مشکل نیست و تمام گزینه‌های مربوط به خدمات دهنده اینترنت شما نیز آزمایش شده است، احتمالاً خانه شما میانه خوبی با امواج وای فای ندارد. تعجب نکنید، این موردی است که بعضی از اوقات رخ می‌دهد.

به عنوان آخرین شانس بهتر است یک گسترش دهنده سیگنال وای فای را امتحان کنید. این دستگاه‌ها معمولاً در مکانی از خانه به یک پریز برق متصل می‌شوند و بعد از دریافت سیگنال اصلی وای فای آن را مجدداً منتشر می‌کنند و با این کار باعث افزایش محدوده تحت پوشش امواج شبکه می‌شوند. اگر شما به این نتیجه رسیدید که زمان‌هایی که به روتر نزدیک هستید وای فای به خوبی کار می‌کند اما در مکان‌های دیگری از خانه با مشکل مواجه هستید، بهترین کار این است که از یک گسترش دهنده سیگنال استفاده کرده و مشکل سیگنال رسانی به برخی نقاط خانه را برطرف کنید.

راهکارهای رفع مشکل اتصال به شبکه وای فای در سیستمعامل iOS 10

## ۴ ترند رفع مشکل وای فای آیفون ۷



اتصال به اینترنت در دستگاه iOS شما به سه طریق انجام می شود. شما می توانید از طریق وای فای، داده های مخابراتی یا به وسیله یک شبکه هات اسپات شخصی به اینترنت متصل شوید. مسلماً استفاده از وای فای ایده آل ترین راهی است که شما می توانید بدون وقفه و یا نگرانی از مخارج قبض تلفن همراه خود از آن بهره مند شوید. اما اگر دستگاه iOS شما نتواند به اینترنت متصل شود عملاً بلااستفاده خواهد شد.

شما نه می‌توانید از iMessage استفاده کنید، نه به گشت و گذار در اینترنت پردازید و نه دیگر خبری از شبکه‌های اجتماعی هست. همچنین از آنجا که اغلب اپلیکیشن‌ها به اینترنت نیاز دارند در خیلی از مواقع به وای فای نیاز پیدا خواهید کرد. متأسفانه نسخه ۱۰ سیستم عامل iOS در برخی شرایط در اتصال به وای فای مشکل پیدا می‌کند، اگر شما هم به این مشکل برخورد کرده‌اید، چند راه کار برای رفع آن وجود دارد. در ادامه با چند روش برای رفع مشکل اتصال به شبکه وای فای در سیستم عامل iOS 10 نصب شده روی iPhone 7 plus آشنا خواهیم شد.

## **رفع مشکل اتصال به شبکه وای فای در سیستم عامل iOS 10 نصب شده روی iPhone 7 plus**

با پیگیری این چند راه کار می‌توانید مشکل اتصال به شبکه وای فای در سیستم عامل iOS 10 را برطرف کنید.

### **شماره ۱: خاموش کردن تنظیمات Wi-Fi**

با پیگیری مراحل زیر تنظیمات Wi-Fi را روی دستگاه خود خاموش کنید:

- از داخل صفحه اصلی (home) اپلیکیشن Settings را باز کنید.
- Privacy را انتخاب و روی Location Services تقه بزنید.

- به سمت پایین اسکرول کنید و روی گزینه System Services تپ کنید.
- بزیند سپس در پایین آن به دنبال WiFi Networking بگردید.
- حالا دکمه دو حالته WiFi Networking را روی حالت خاموش قرار دهید.



## شماره ۲: دستگاه خود را ری استارت کنید

تمام تلفن‌های هوشمند حتی بهترین آنها هر از گاهی ممکن است با مشکلاتی مواجه شوند. در خیلی از موارد یک ری استارت ساده می‌تواند مشکلاتی شبیه به عدم اتصال به شبکه وای فای را برطرف کند. برای ری استارت کردن دستگاه خود این مراحل را طی کنید:

- دکمه روشن و خاموش را فشرده و برای حداقل سه ثانیه نگه دارید تا نوار لغزنده قرمز رنگ را مشاهده کنید.
- این نوار لغزنده را به طرف دیگر بکشید تا دستگاه شما ری استارت شود.
- بعد از این که دستگاه شما خاموش شد چند ثانیه صبر کنید سپس دکمه روشن و خاموش را یک بار دیگر فشار دهید و نگه دارید تا لگوی اپل را روی صفحه نمایش مشاهده کنید.
- سعی کنید یک بار دیگر به شبکه وای فای خود متصل شوید. احتمالاً باید مشکل برطرف شده باشد، در غیر این صورت روش‌های بعدی را امتحان کنید.



### شماره ۳: آخرین نسخه iOS را دانلود کنید

حتی اگر از قبل نسخه ۱۰ سیستم عامل iOS را روی دستگاه خود نصب کرده باشید، باز هم باید گوش به زنگ نسخه‌های جدید به‌روزرسانی باشید. اپل اغلب به منظور رفع باگ‌های کوچک نیز نسخه‌های به‌روزرسانی از سیستم عامل خود را منتشر می‌کند. برای این که ببینید آیا نسخه به‌روزرسانی جدیدی برای دستگاه شما منتشر شده است این مراحل را انجام دهید:

- از داخل صفحه اصلی (home) اپلیکیشن Settings را باز کنید.

- روی گزینه General تقه بزنید.

- روی Software Update تقه بزنید. اگر نسخه به‌روزرسانی وجود داشت تنها کافی است روی گزینه Download and Install تقه بزنید. بعد از اتمام نصب نسخه جدید سعی کنید یک بار دیگر اتصال به شبکه وای فای را امتحان کنید.

اگر هیچ نسخه به‌روزرسانی موجود نبود و مشکل اتصال به شبکه وای فای همچنان ادامه داشت مرحله بعد را امتحان کنید.

## شماره ۴: تنظیمات شبکه را ریست کنید

این راه حل تمام تنظیمات شبکه شما و همین طور کلمات عبور را نادیده می‌گیرد. ریست کردن شبکه شما سایر فایل‌های دیگر را پاک نمی‌کند. برای ریست کردن تنظیمات شبکه روی دستگاه خود این مراحل را دنبال کنید:

- از داخل صفحه اصلی اپلیکیشن Settings را باز کنید.
- روی گزینه General تقه بزنید. به سمت پایین اسکرول کرده و Reset را انتخاب کنید.
- حالا گزینه Reset Network Settings را انتخاب کنید. بعد از نمایش پیغام، گذر واژه خود را وارد کنید و برای تایید یک بار دیگر روی آن تقه بزنید.

حالا تمام تنظیمات شبکه شما نوسازی شده است. شما باید یک بار دیگر شبکه وای فای خود را جستجو کرده و با وارد کردن دوباره کلمه عبور به آن متصل شوید. به احتمال زیاد در این مرحله دیگر باید مشکل اتصال شما برطرف شده باشد.

اگر هیچ کدام از این روش‌ها نتوانست مشکل شما را برطرف کند

و در عین حال از سالم بودن روتر خود نیز اطمینان دارید احتمال دارد که با مشکلات سخت افزاری مواجه شده باشید، به همین دلیل بهتر است با یک متخصص مشورت کنید.

با عضویت در سایت **شبکه** آخرین کتابهای الکترونیک را رایگان دانلود کنید

[www.shabakeh-mag.com](http://www.shabakeh-mag.com)

کتاب الکترونیکی «کنترل ویندوز ۱۰ را به دست بگیرید»

اگر به تازگی ویندوز ۱۰ را نصب کردید و هنوز با تمامی بخشها و تنظیمات آن آشنا نیستید، مطالب این کتاب الکترونیکی رایگان، گام به گام شما را در ساختن ویندوز ۱۰ خودتان یاری میکنند. اعضای سایت شبکه میتوانند این کتاب الکترونیکی را به صورت رایگان دانلود کنند.



آخرین سیستم عامل موبایل اپل هم در سرهای خاص خود را دارد!

## راهنمای رفع عیب وای فای در iOS 10



سیستم عامل جدید موبایل اپل یا همان iOS 10 با وجود به روزرسانی‌های جدید و برطرف کردن بسیاری از نقاط ضعف نسخه‌های قبلی، اما همچنان ممکن است در بعضی موارد مثل اتصال به شبکه وای فای با مشکلاتی مواجه باشد. در ادامه نکاتی را با هم بررسی خواهیم کرد که به وسیله آنها می‌توان مشکلات عملکرد وای فای در iOS 10 روی دستگاه‌های آیفون، آی‌پد و آی‌پاد تاج سازگار با این سیستم عامل را برطرف کرد. اگر شما اخیراً iOS 10 را روی آیفون یا آی‌پد خود نصب کرده باشید، می‌توان

امیدوار بود که بدون هیچ مشکلی بتوانید از مزایای آن بهره‌مند شوید. اما اگر شما هم یکی از معدود افراد بدشانسی هستید که در تجربه استفاده خود از این سیستم عامل با مشکل اتصال یا عملکرد ضعیف وای فای مواجه شده‌اید نگران نباشید. چند نکته ساده زیر را به کار بگیرید تا مشکل شما برطرف شود.

هر بار که اپل اولین به‌روزرسانی بزرگ خود را برای پلتفرم موبایل و یا حتی دسکتاپ منتشر می‌کند، بعضی از کاربران عمدتاً با مسائل آزار دهنده در مورد عملکرد وای فای و اینترنت مواجه می‌شوند. iOS 10 نیز از این امر مستثنی نیست، اما خوشبختانه برطرف کردن چنین مشکلاتی غیر ممکن نیست. نکاتی که در ادامه برای رفع این مشکلات ملاحظه خواهید کرد، قبلاً توسط کارشناسان و کاربران عادی مورد آزمایش قرار گرفته و نتیجه مثبتی به همراه داشته است. اجازه دهید در ادامه مرحله به مرحله آنها را بررسی کنیم.

### روتر یا مودم را ری‌استارت کنید

انجام چنین کاری اگر چه در ظاهر ممکن است بسیار ساده و پیش پا افتاده به نظر برسد، اما نباید فراموش کرد که بعضی اوقات مشکل دسترسی به شبکه و عملکرد ضعیف وای فای به دستگاه یا نصب iOS مربوط نمی‌شود. اولین موردی که شما باید برای رفع مشکل به آن پردازید این است که مطمئن شوید یک بار مودم

یا روتر متصل به شبکه کاملاً ری‌استارت و از نو بارگذاری شود و بعد ببینید آیا این کار کمکی به رفع مشکل کرده است.

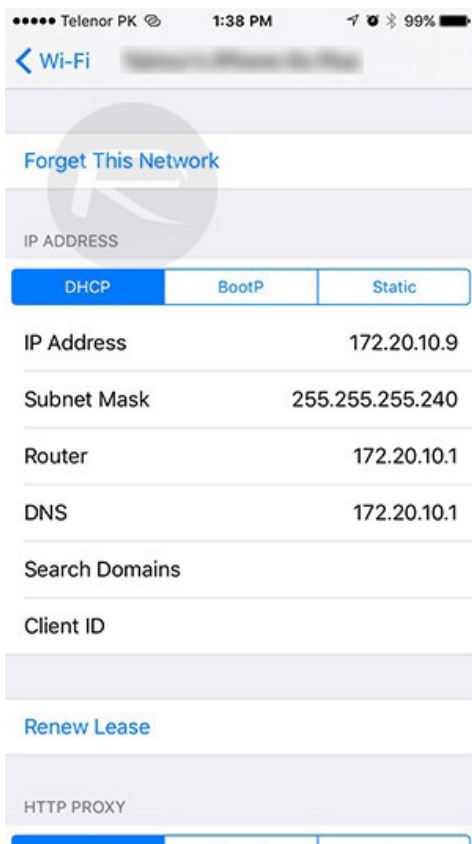
## دستگاه خود را هارد ریست کنید



اگر ری‌استارت کردن روتر کمکی به برطرف شدن مشکل نکرد، مطمئناً روش منطقی بعدی بوت مجدد تمام اجزای دستگاه iOS به وسیله هارد ریست کردن آن است. مسلماً انجام چنین کاری تضمین کننده آن نخواهد بود که تمام مشکلات بلافاصله برطرف شوند، اما برای شروع روش کارآمدی است.

## یک بار شبکه وای فای را کاملا از فهرست حذف و دوباره آن را اضافه کنید

اگر مشکلات وای فای همچنان پابرجا باقی ماند، ممکن است عامل آن مربوط به مشکلات سخت افزار یا نرم افزار نباشد و خود روش اتصال به شبکه وای فای موجود با وقفه و مشکل همراه باشد. برای امتحان کردن رفع این مشکل، می توان به سادگی یک بار اتصال



به شبکه وای فای را حذف و مجدداً به آن متصل شد. برای انجام این کار اپلیکیشن Settings را باز کنید، سپس به بخش Wi-Fi رفته و روی دکمه اطلاعات (i) کنار نام شبکه ای که شما با آن مشکل دارید تپه بزنید. در این مرحله، روی گزینه Forget This Network بزنید تا این شبکه کاملاً نادیده گرفته (حذف) شود.

حالا دوباره سعی کنید یک بار دیگر به این شبکه متصل شده و امیدوار باشید که مشکل برطرف شده باشد.

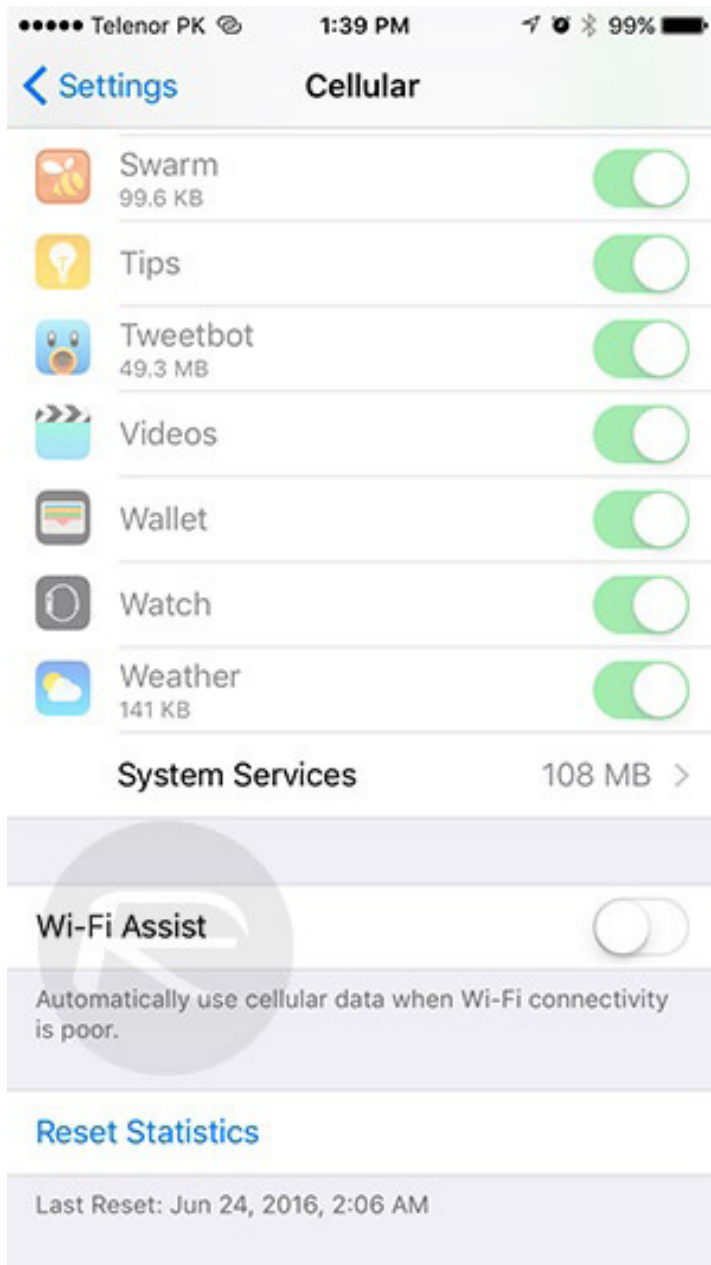
## Reset Network Settings را امتحان کنید

یکی دیگر از روش‌هایی که برای رفع مشکل شبکه وای فای می‌توان از آن کمک گرفت، ریست کردن تنظیمات شبکه دستگاه است. خوشبختانه انجام این کار داده‌های موجود در آیفون یا آی‌پد را پاک نمی‌کند. برای انجام این کار به مسیر Settings > General > Reset > Reset Network Settings بروید. به یاد داشته باشید که انجام این کار تمام شبکه‌های اضافه شده به دستگاه و اطلاعات مرتبط با آنها را پاک خواهد کرد.

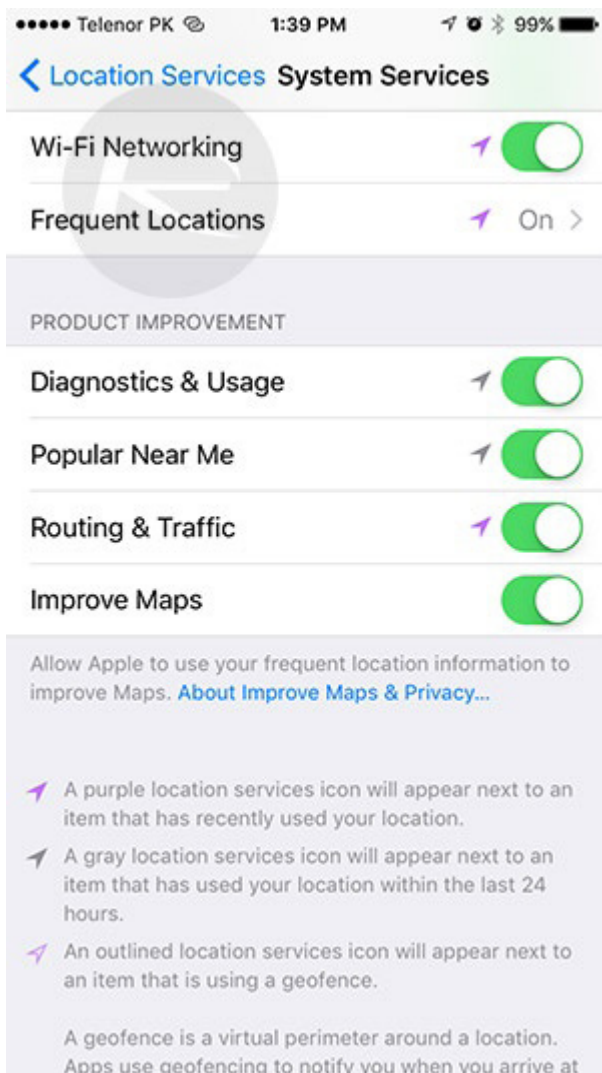
## Wi-Fi Assist را خاموش و روشن کنید

Wi-Fi Assist یک قابلیت نسبتاً جدید و جالب توجه است که به iOS بازگشته است. این قابلیت منحصر به iOS 10 نیست، اما به دلیل این که به گونه‌ای طراحی شده تا به iOS اجازه دهد در زمان‌هایی که شبکه بی‌سیم متصل شده قادر به ارائه اینترنت پایدار نیست از وای فای به شبکه مخابراتی جابجا شود، قطعاً روی عملکرد وای فای تاثیر گذار خواهد بود. برای غیرفعال کردن این قابلیت به مسیر Settings > Cellular و گزینه Wi-Fi Assist را خاموش کنید.





## گزینه Wi-Fi Networking را در بخش Location Services خاموش و روشن کنید



این گزینه نیز یکی دیگر از قابلیت‌های گنجانده شده در iOS است که ارتباط مستقیمی با اتصال وای فای دستگاه دارد. شما با رفتن به مسیر **Settings > Privacy > Location Services > System Services** می‌توانید به این قابلیت دسترسی داشته باشید. حالا باید گزینه **Wi-Fi Networking** را خاموش کرده و دستگاه خود را ری‌استارت کنید .

## iOS 10 را دوباره نصب کنید

انجام این کار ممکن است برای شما دشوار و زمان‌بر باشد، اما اگر هیچ کدام از گزینه‌های بالا کارساز نبود و وضعیت اتصال به شبکه وای فای همچنان ناپایدار و مشکل آفرین باقی ماند، شما ناچار خواهید بود که از ابتدا به سراغ نصب مجدد iOS 10 روی دستگاه خود بروید.

## بازگشت به نسخه قبلی iOS 9

انجام این کار در حادترین شرایط و زمانی که هیچ راه حلی برای رفع مشکلات شبکه وای فای وجود ندارد توصیه می‌شود. اگر چه iOS 10 به عنوان بهترین نسخه این سیستم عامل تا به امروز معرفی شده است، اما اگر وضعیت عملکرد وای فای شما به گونه‌ای است که تحت هیچ شرایطی با iOS 10 سازگاری ندارد و شما تمام راه‌های شناخته شده را برای رفع مشکل طی کرده و

به هیچ نتیجه‌ای نرسیده‌اید، بهتر است تا زمانی که اپل راه حلی برای رفع این مشکل ارائه نکرده است به نسخه قبلی iOS 9.3.5 بازگردید.



شبکه را در اینستاگرام دنبال کنید

@shabakehmagazine



## کتاب الکترونیکی: ۹ مرد موفق، ۹۰ رمز موفقیت

این کتاب مجموعه‌ای از آموزه‌های ۹ نفر از بزرگترین و موفق‌ترین کارآفرینان جهان است. مجموعه این ۹ نفر توانسته‌اند با کارهایی که در حوزه فناوری انجام داده‌اند، چهره دنیای ما را در قرن بیستم و ابتدای قرن بیست و یکم تغییر دهند.



<http://www.shabakeh-mag.com/free>

# کتاب‌های الکترونیک منتشر شده ماهنامه شتاب



دانلود رایگان

آیا سرتانجام خودروهای خودران از راه خواهند رسید؟

خودران‌ها!