

به نام خدا

در نرم افزار ره آورد نوین دو بسته بنیادی و بازار می توانند داده های مورد نیاز ما را تامین کنند.



## بسته بنیادی

ابتدا بسته بنیادی رو مورد بررسی قرار می دهیم



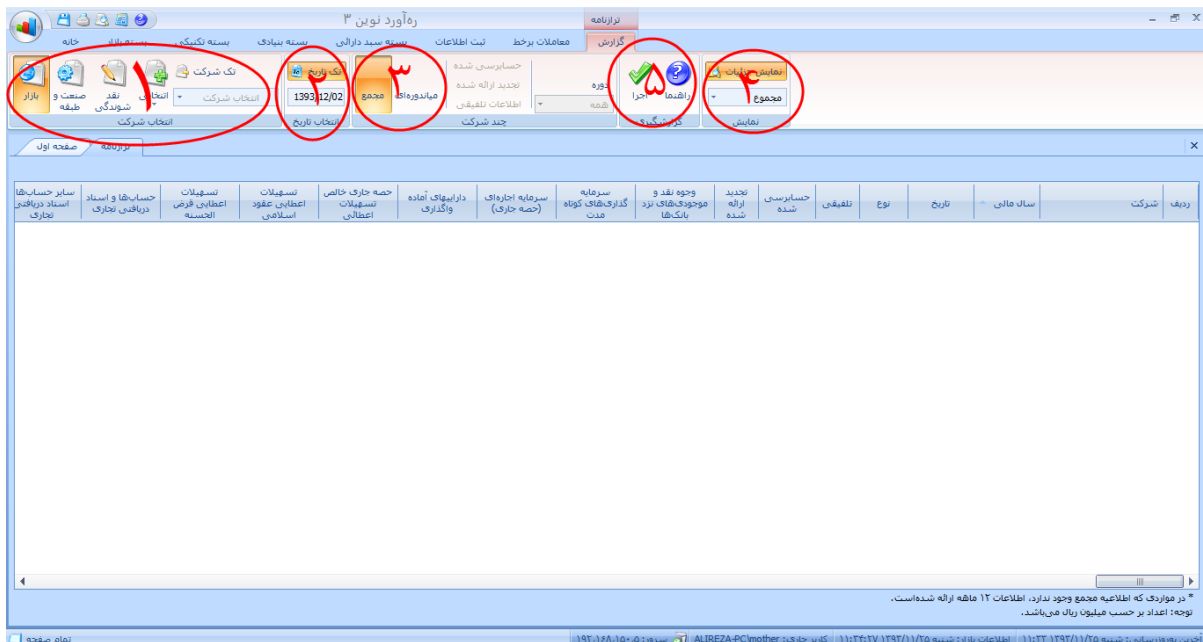
مواردی که در بسته بنیادی مورد نیاز ما می باشد شامل موارد زیر می باشد:

## 1- توازنامه

برای گرفتن داده ها باید مراحل زیر را انجام دهید

تهیه کننده: علیرضا خیری در صورت داشتن نظر و انتقاد از طریق ایمیل به بنده اطلاع دهید

alirezakh242@gmail.com



مرحله اول: در این مرحله با توجه به نمونه خود گزینه مورد نظر را انتخاب می کنیم . در صورتی که کل شرکت ها بورسی مورد نظر ما هست، بازار را انتخاب می کنیم. در صورتی که صنعتی خاص مدنظر ما هست گزینه صنعت و طبقه را انتخاب می کنیم و اگر شرکت هایی که خاص مدنظر ما هست، از گزینه انتخابی شرکت های مورد نظر را پیدا میکنیم و بر افزودن کلیک میکنیم و گزینه تایید را میزنیم.

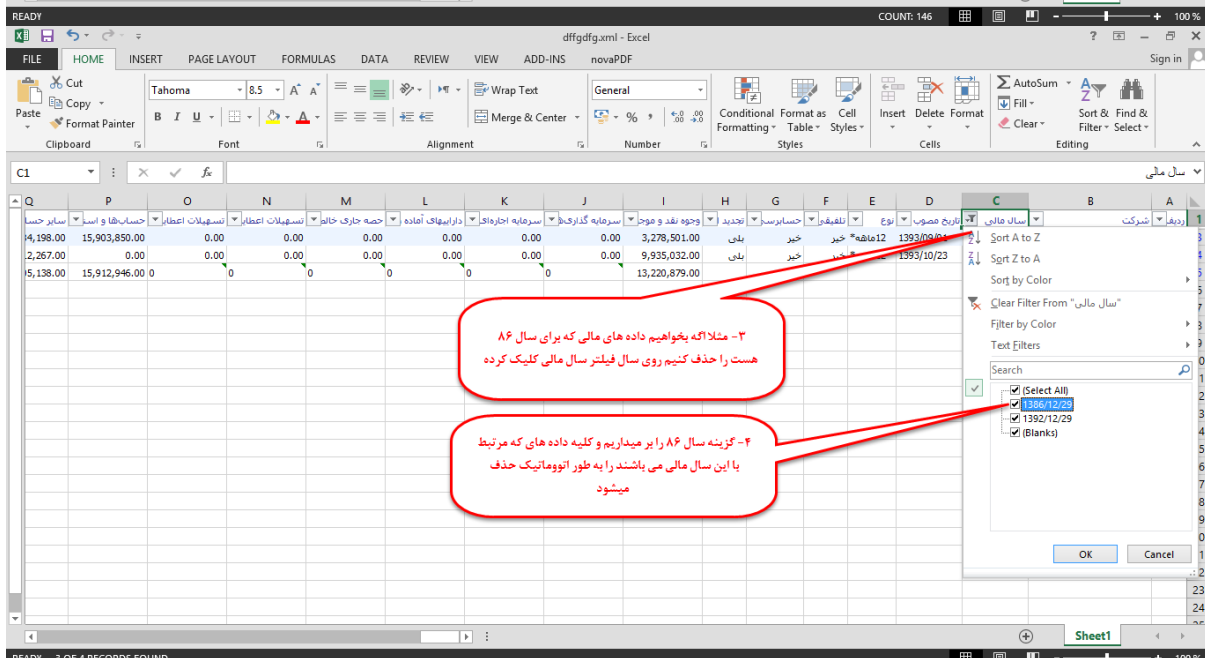
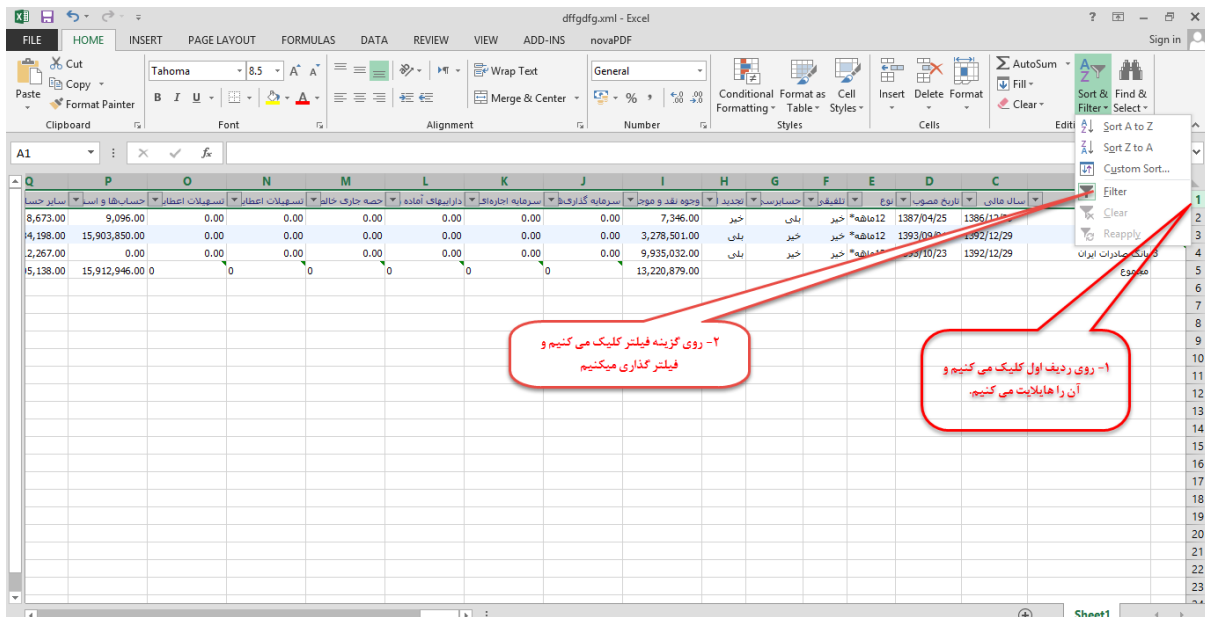
مرحله ۲: از منو هر شرکت را تاریخ شرکت و ترازنامه در یک تاریخ معنی پیدا میکنند.

مرحله ۳: گزینه مجمع را فعال میکنم

مرحله ۴: اگر گزینه نمایش جزییات را بزینم اطلاعات خوبی در باره جزییات ترازنامه به ما می دهد . بهتره گزارش رو به صورت جزییات بگیریم

مرحله ۵: گزینه اجرا را میزنیم . و از گزینه save، داده ها رو ذخیره میکنیم.

اگر داده ها رو روی اکسل باز کنیم که داده ها رو sort کنید و تنها ترازنامه های همان سالهایی که می خواهید را انتخاب کنید. ممکنه ترازنامه هایی که به ما میدهد برای سالهای مختلف باشد که باید از طریق فیلتر کردن فقط ترازنامه های مورد نیازمان را استخراج کنیم



دقت کنید داده ها نباید تلفیقی باشند، (تلفیقی بله را حذف کنید) حسابرسی شده باشند. به همین صورت داده های که تلفیقی و حسابرسی نشده را باید حذف کنید.

## ۲- صورت سود و زیان

سود و زیان را انتخاب میکنیم که دقیقاً مثل ترازنامه عمل می کنیم

## ۳- نسبت های مالی

در قسمت نسبت های مالی، نرم افزار بعضی از نسبت های را محاسبه میکنند و به شما ارائه میدهد. که از منوی help که به صورت علامت سوال هست، فرمول محاسبه را نوشته است.

## تولید فروش

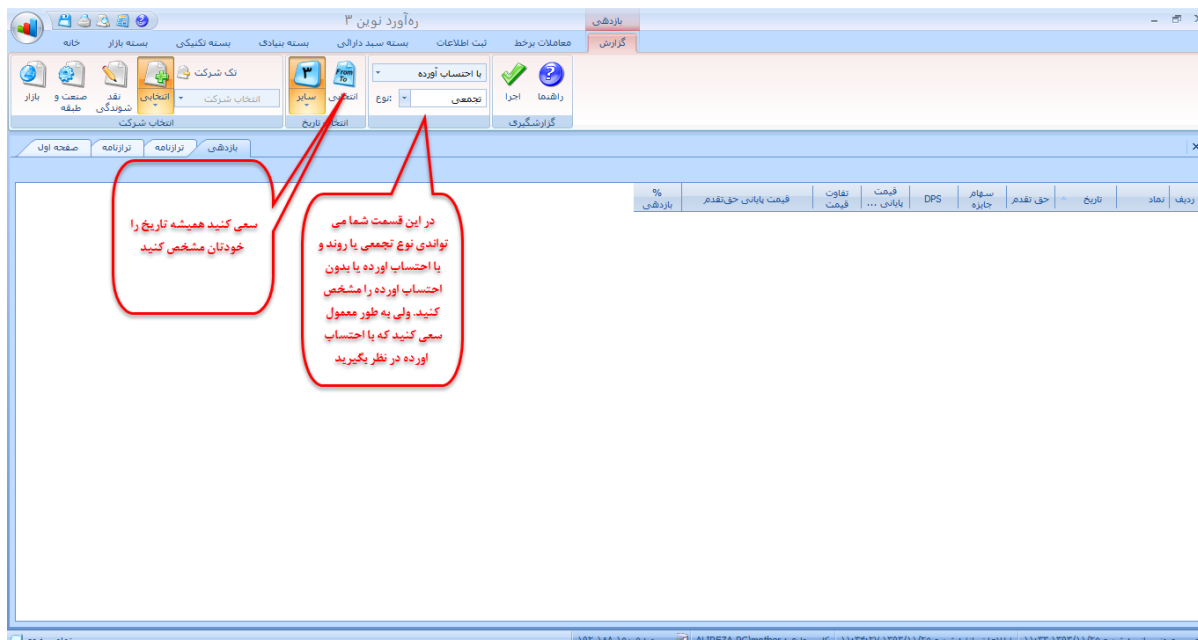
در قسمت تولید فروش، وضعیت فروش پیش بینی شده و عملکرد را به شما نشان میدهد.

## بازدهی

تهیه کننده: علیرضا خیری در صورت داشتن نظر و انتقاد از طریق ایمیل به بنده اطلاع دهید

alirezakh242@gmail.com

سعی کنید به صورت دستی حساب کنید. تاریخ بازده از ابتدای ماه ۵ تا انتهای ماه ۴ سال بعد باید بگیریم. اگر بازده را در یک سال بخواهیم و حالت حالت تجمعی را انتخاب کنیم یک بازده کلی به ما میدهد. ولی هنگام استفاده از روند بازده کل روزها را به ما میدهد. باید دقت کنید اگر میخواهید سود و سرمایه گذاری مجدد رو تاثیر بدهد باید گزینه احتساب آورده را فعال کنید.



بازدهی بر صنعت، بازدهی کل صنعت را به شما میدهد باید از صنعت و طبقه، صنعت مورد نظر خود را انتخاب کنید و بازدهی کل صنعت را به شما نشان میدهد

### اطلاعات سهام

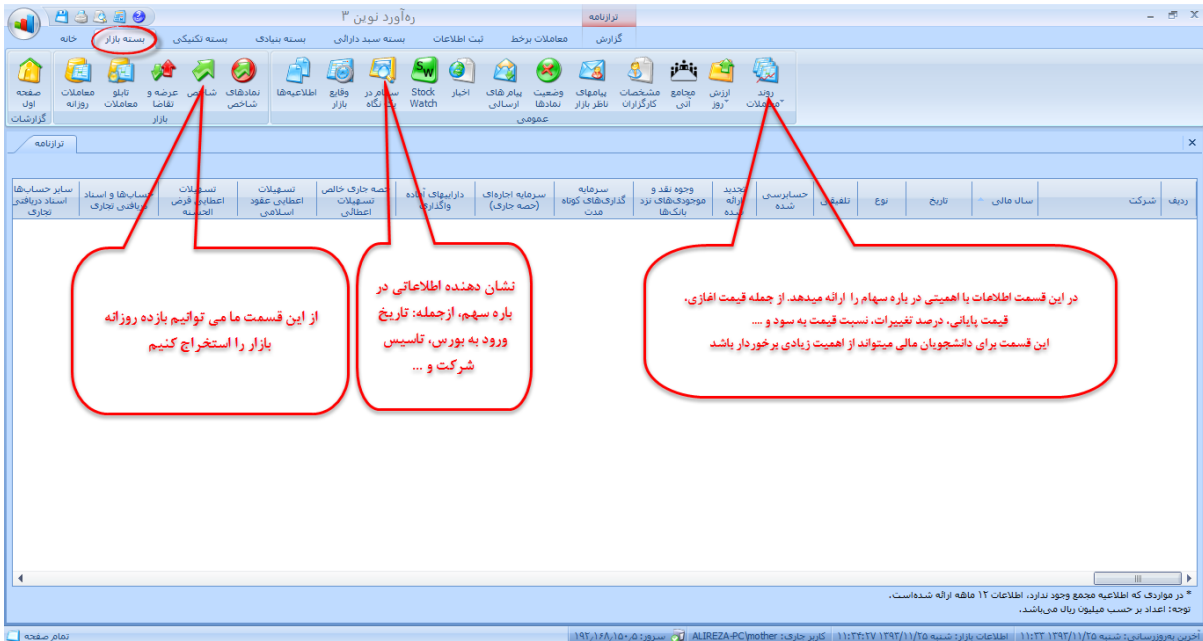
قیمت سهام و مشخصات سهام را به ما میدهد.

### Eps

سود پیش بینی شده و محقق شده را به ما نشان میدهد. دقت داشته باشید که شرکت ها از سال ۱۳۸۶ موظف شدند که سود را پیش بینی کنند

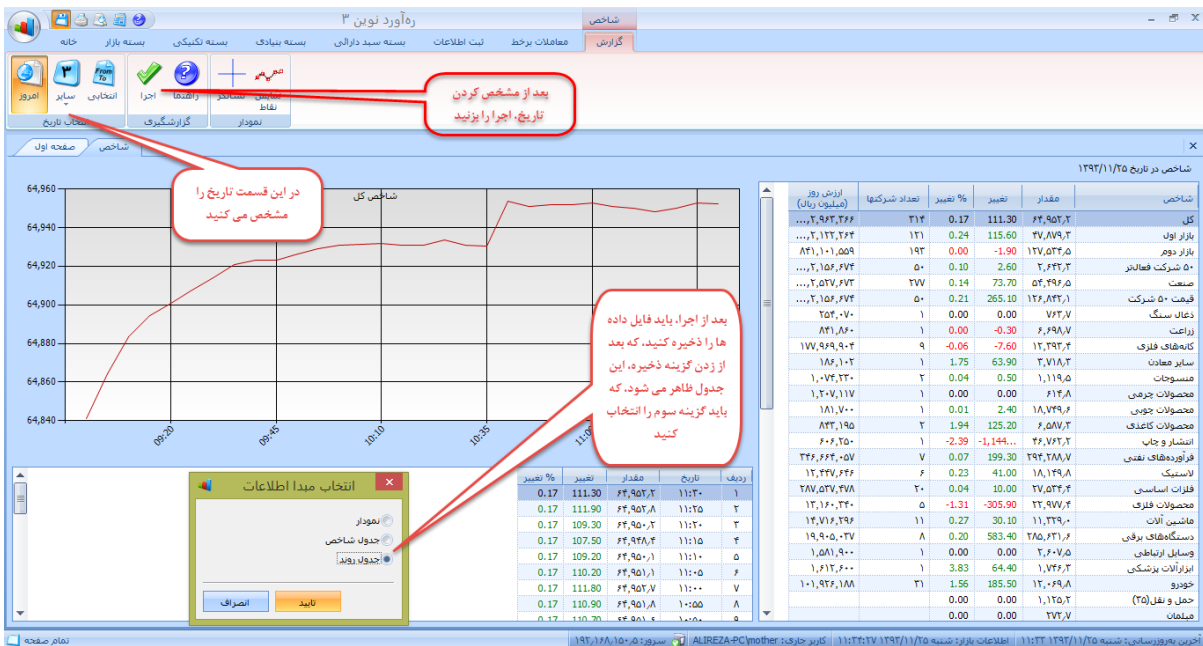
مفهوم شوک در سود منظور تفاوت بین سود واقعی و سود پیش بینی شده است.

### بسته بازار



سهام در یک نگاه: مربوط به تاریخ ورود به بورس ، و تاریخ تاسیس شرکت ها را بیان میکند  
روند معاملاتی : وضعیت سهام را نشان میدهد

### استخراج بازده بازه بازار از بخش شاخص



سایت های دیگری که می توان از آن ها برای استخراج داده استفاده کرد:

Fipiran.com  
tsetmc.com

از سایت زیر میتوانید اطلاعاتی مرتبط با مسائل مالی مثل نرخ بازده بدون ریسک و ... را بدست آورید

tsd.cbi.ir

تهیه کننده: علیرضا خیری در صورت داشتن نظر و انتقاد از طریق ایمیل به بنده اطلاع دهید  
alirezakh242@gmail.com