

وزارت آموزش و پرورش

دفتر آموزش و پرورش فنی و حرفه‌ای

هفتمین دوره‌ی مسابقات علمی عملی

هنرجویان هنرستان‌های شاخه‌ی فنی و حرفه‌ای

(مرحله‌ی کشوری - سال ۱۳۸۷)

۷۹



سؤال‌های آزمون تئوری دروس تخصصی و تکنولوژی رشته:

صنایع دستی

نام و نام خانوادگی:

کد شرکت کننده:

تعداد سؤال: ۱۱۰

زمان پاسخگویی: ۱۱۰ دقیقه

مواد آزمون و تعداد سؤال

مواد آزمون	تعداد سؤال	از شماره	تا شماره
ریاضی ۲	۱۰	۱	۱۰
مبانی هنرهای تجسمی	۲۰	۱۱	۳۰
تاریخ هنر ایران	۱۵	۳۱	۴۵
تاریخ هنر جهان	۱۵	۴۶	۶۰
آشنایی با صنایع دستی ایران	۱۵	۶۱	۷۵
عکاسی ۱	۱۵	۷۶	۹۰
نگارگری	۱۰	۹۱	۱۰۰
هندسه نقوش	۵	۱۰۱	۱۰۵
طراحی نقوش سنتی ۱	۵	۱۰۶	۱۱۰

هفتمین دوره مسابقات علمی عملی هنرجویان هنرستانهای شاخه فنی و حرفه ای
رشته : صنایع دستی

ریاضی ۲

۱- مجموعه جواب نامعادله $x^2 - 3x \leq 4$ کدام است؟

(۱) $-4 < x < 1$

(۲) $-1 \leq x \leq 4$

(۴) $-4 < x < 1$

(۳) $x > 1$ یا $x < -4$

۲- به ازای کدام یک از مقادیر m معادله $mx^2 - mx + 1 = 0$ دارای ریشه مضاعف است؟

(۱) $m = 0$ یا $m = 4$

(۲) $m = 0$

(۳) $m = 4$

(۴) $0 < m < 4$

۳- به ازای کدام مقادیر m عبارت $mx^2 - 2x + 1$ همواره مثبت است؟

(۱) $m > 1$

(۲) $0 < m < 1$

(۳) $m < 1$

(۴) $-1 < m < 1$

۴- به ازای کدام مقدار m رابطه ی $R = \{(1, 2)$ و $(m^2 - 1, 5)$ و $(3, 1)$ و $(1, m)\}$ یک تابع است؟

(۱) 5

(۲) ± 3

(۳) $\pm \sqrt{2}$

(۴) هیچ مقدار

۵- دامنه تابع $y = \frac{1}{x^2 + 2}$ کدام است؟

(۱) $x \neq \pm \sqrt{2}$

(۲) $x \neq \sqrt{2}$

(۳) $x \neq -\sqrt{2}$

(۴) \mathbb{R}

۶- اگر $A = \begin{bmatrix} 1 & 2 \\ 3 & 2 \end{bmatrix}$ باشد، حاصل $\frac{1}{5}(A^2 + 2A + I)$ کدام است؟

(۱) $\begin{bmatrix} -2 & -2 \\ -2 & -2 \end{bmatrix}$

(۲) $\begin{bmatrix} 2 & 2 \\ 2 & 2 \end{bmatrix}$

(۳) $\begin{bmatrix} -2 & 2 \\ -2 & 2 \end{bmatrix}$

(۴) $\begin{bmatrix} -2 & -2 \\ 2 & 2 \end{bmatrix}$

۷- به ازای چه مقداری از m دستگاه $\begin{cases} 2x + my = 1 \\ (m-1)x + y = 3 \end{cases}$ فاقد جواب است؟

(۱) $m = -2$ و $m = -1$

(۲) $m = -1$

(۳) $m = 2$ و $m = -1$

(۴) $m = 1$

۸- اگر $\log 2 = a$ باشد، مقدار $\log 0.25$ کدام است؟

(۱) $1 + a$

(۲) $1 - a$

(۳) $-2a$

(۴) $-a$

۹- اگر در یک تصاعد حسابی مجموع ۴ جمله اول برابر ۶ و مجموع ۶ جمله اول برابر ۴ باشد، مجموع ۱۰ جمله اول کدام است؟

(۱) 10

(۲) -10

(۳) 20

(۴) -20

۱۰- در پرتاب دو تاس همگن به طور همزمان، احتمال اینکه هر دو عدد ظاهر شده، زوج باشد کدام است؟

(۱) $\frac{1}{4}$

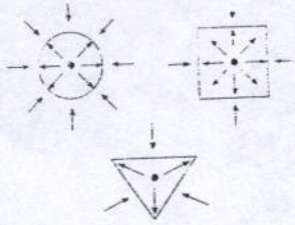
(۲) $\frac{1}{2}$

(۳) $\frac{1}{6}$

(۴) $\frac{2}{8}$

هفتمین دوره مسابقات علمی عملی هنرجویان هنرستانهای شافه فنی و حرفه ای
رشته : صنایع دستی

مبانی هنرهای تجسمی



۱۱- شکل مقابل کدام نکته را بیان می کند؟

- (۱) انرژی فیزیکی
- (۲) انرژی بصری
- (۳) فضای بیرونی کادر
- (۴) فضای درونی کادر

۱۲- واژه ترام مربوط به کدام رشته و کدام عنصر هنری را بیان می آورد؟

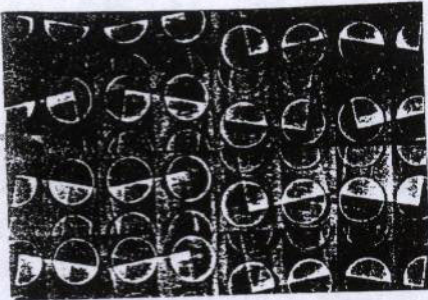
- (۱) چاپ - رنگ
- (۲) چاپ - نقطه
- (۳) تلویزیون - رنگ
- (۴) تلویزیون - نقطه

۱۳- کدام گزینه مفهوم ایستادگی را بهتر نشان می دهد؟

- (۱) خط رعد در آسمان
- (۲) یک انسان خوابیده
- (۳) پهنه دریا
- (۴) تنه درختان

۱۴- تصویر روبرو کدام نکته را بیان می کند؟

- (۱) پرسپکتیو جو
- (۲) نور
- (۳) بافت ترسیمی
- (۴) فضا

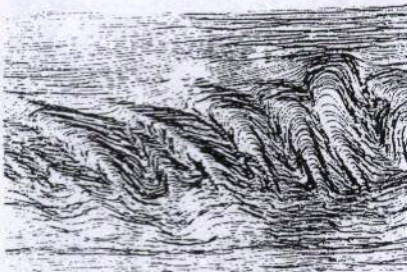


۱۵- سطحی مهاجم و ستیزنده است؟

- (۱) مثلث
- (۲) مربع
- (۳) پنج ضلعی
- (۴) دایره

۱۶- فضایی را که حجم اشغال می کند می گویند و فضای پیرامون یا حفره میان یک حجم را فضای می نامند؟

- (۱) خالی - پر
- (۲) منفی - مثبت
- (۳) مثبت - منفی
- (۴) داخلی - پیرامون



۱۷- کدام عنصر بصری در تصویر روبرو مشخص است؟

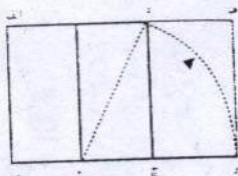
- (۱) خط
- (۲) بافت
- (۳) سطح
- (۴) حجم

۱۸- معنای صحیح واژه فرم کدام است؟

- (۱) اشیاء مصنوعی
- (۲) اشکال طبیعی
- (۳) سطح دو بعدی و حجم ها
- (۴) شکل دو بعدی و نمایش بافت

۱۹- با توجه به شکل مقابل کدام نسبت صحیح است؟

- (۱) $\frac{د . ه}{د . الف} = \frac{ج . ب}{د . الف}$
- (۲) $\frac{د . ه}{د . الف} = \frac{ج . ب}{ج . و}$
- (۳) $\frac{د . ه}{د . الف} = \frac{ج . ب}{ج . و}$
- (۴) $\frac{د . ه}{د . الف} = \frac{د . الف}{الف . ه}$



هفتمین دوره مسابقات علمی عملی هنرجویان هنرستانهای شاخه فنی و حرفه ای
رشته : صنایع دستی

۲۰- کدام عنصر بصری با حس لامسه رابطه نزدیک تری دارد ؟
(۱) بافت (۲) حجم (۳) نقطه (۴) خط

(۴) خط

۲۱- تکرار منظم و متوالی یک عنصر تصویری را گویند ؟
(۱) توازن (۲) حرکت (۳) ریتم (۴) تقارن

(۴) تقارن

۲۲- تصویر مقابل چه نوع ریتمی را نشان می دهد ؟
(۱) موجی (۲) تکاملی (۳) یکنواخت (۴) متناوب



۲۳- آثار هنری " جورجیو دکریکو " چه نوع فضای بصری را نمایش می دهد ؟
(۱) وهمی (۲) همزمان (۳) دوبعدی (۴) سه بعدی

(۴) سه بعدی

۲۴- چشم انسان طول موج ۷۰۰ نانومتر را به چه رنگی مشاهده می کند ؟
(۱) نارنجی (۲) سبز (۳) بنفش (۴) قرمز

(۴) قرمز

۲۵- در ترکیب کاهشی ، سه رنگ اصلی زرد ، قرمز ، آبی کدام رنگ دیده می شود ؟
(۱) سیاه (۲) سفید (۳) سبز (۴) نارنجی

(۴) نارنجی

۲۶- خلوص رنگ به کدام ویژگی رنگ اطلاق می شود ؟
(۱) تیرگی و روشنایی (۲) درجه سیری (۳) فام (۴) کنتراست

(۴) کنتراست

۲۷- مکمل رنگ نارنجی کدام رنگ است ؟
(۱) زرد (۲) سبز (۳) قرمز (۴) آبی

(۴) آبی

۲۸- وسعت سطح دو رنگ زرد و بنفش کدام است ؟
(۱) ۳ : ۹ (۲) ۴ : ۸ (۳) ۶ : ۸ (۴) ۴ : ۹

(۴) ۴ : ۹

۲۹- کدام مکتب هنری به شدت تاثیر بصری رنگ بیش از سایر عناصر تجسمی اهمیت قائل می شدند ؟
(۱) رئالیسم (۲) کوبیسم (۳) فوویسم (۴) فتوریسم

(۴) فتوریسم

۳۰- تاثیرات بصری رنگ بنفش کدام است و با کدام شکل هندسی آن را نشان می دهند ؟
(۱) مرموز و ابهام انگیز - بیضی (۲) قدرت روحانی - بیضی (۳) مرموز و ابهام انگیز - دوزنقه (۴) قدرت روحانی - دوزنقه

(۲) قدرت روحانی - بیضی

(۴) قدرت روحانی - دوزنقه

هفتمین دوره مسابقات علمی عملی هنرجویان هنرستانهای شاخه فنی و حرفه ای
رشته : صنایع دستی

تاریخ هنر ایران

- ۳۱- مهترین نکته در نقاشیهای موجود در کتاب ارژنگ کدام است ؟
 (۱) شباهت آنها با نقاشیهای عصر اسلامی در ایران
 (۲) شباهت آنها با نقاشیهای ساکنان اولیه فلات ایران
 (۳) وجه مشترک نقاشی با سفالهای بدست آمده در سیلک و شوش
 (۴) وجه مشترک میان خط و نقاشی از اشیاء

- ۳۲- حدود چه قرنی نقاشی بصورت مستقل مطرح گردید ؟
 (۱) هفتم هجری (۲) سوم هجری (۳) دهم هجری (۴) هفتم میلادی

- ۳۳- آرایش کتاب ها به صورت نقوش هندسی و غیر هندسی که لابه لای سطرها وحاشیه صفحات ترسیم می شد را چه می گفتند؟
 (۱) تعلیق (۲) تذهیب (۳) مینیاتور (۴) ترصیع

- ۳۴- خط کوفی ایرانی در چه دوره ای به شیوایی خاصی رسید ؟
 (۱) صفوی (۲) تیموری (۳) ساسانی (۴) عهد سلجوقی

- ۳۵- سفال ها را به قطعات یک شکل " معمولاً مربع " می بریدند و سپس آن را نقاشی می کردند و می پختند که این قطعه های یک اندازه در کل مکمل یکدیگر بودند این شیوه از کاشی کاری را چه می نامند ؟
 (۱) کاشی هفت رنگ (۲) کاشی هندسی
 (۳) کاشی هشت پر (۴) کاشی صلیبی

- ۳۶- کدام گزینه زیر نقوش قالی های مربوط به عهد صفوی نمی باشد؟
 (۱) سجاده ای - ترنج و لچک - حیوانی
 (۲) سجاده ای - حیوانی
 (۳) نقش گل و نقوش طبیعی - ترنج و لچک
 (۴) ابریشمی - زری بافی - گل و مرغ

- ۳۷- بطور کلی هنر ایران باستان به چه دوره ای مربوط می شود ؟
 (۱) پس از تاریخ تا قرن هفتم میلادی
 (۲) پیش از تاریخ تا قرن هفتم میلادی
 (۳) هزاره اول قبل از میلاد
 (۴) هزاره اول پس از میلاد

- ۳۸- بیشتر محققان بدعت نقاشی روی سفال را به کدام تمدن نسبت می دهند ؟
 (۱) مصریان (۲) ساکنان اولیه فلات ایران
 (۳) عیلامیان (۴) سلوکیان

- ۳۹- نقش برجسته " متظلم مدی " مربوط به کدام تمدن می باشد ؟
 (۱) پارتی (۲) اشکانی (۳) هخامنشی (۴) ساسانی

هفتمین دوره مسابقات علمی عملی هنر جویان هنرستانهای شاخه فنی و حرفه ای

رشته : صنایع دستی

۴۰- به هنر کار گذاشتن سنگ های قیمتی روی فلزات ، طلا یا موارد دیگر چه می گویند ؟
 (۱) معرق (۲) مرصع کاری (۳) طلا کوبی (۴) سنگ کاری

۴۱- هنر ایران اسلامی در روند رشد خود در عصر به اعتلای قابل توجهی رسید و جهانیان را به خود جلب کرد ؟
 (۲) ساسانیان (۳) تیموریان (۴) سلجوقیان

۴۲- در مجسمه بدست آمده داریوش اول تاثیر چه سبک هنری به خوبی آشکار می باشد ؟
 (۱) یونان (۲) اشکانیان (۳) مصر باستان (۴) آشوریان

۴۳- بافت " پارچه های چندتایی " از ابداعات کدام دوره می باشد ؟
 (۲) عهد مغول (۳) قاجار (۴) تیموری

۴۴- اولین تصاویر چاپی روزنامه در دوره زندیه و قاجار توسط چه کسی تهیه شد ؟
 (۱) کمال الملک (۲) امیر کبیر (۳) صنیع الملک (۴) نقشبندی

۴۵- " بدل چینی " در چه عهدی رونق و رواج یافت ؟
 (۱) تیموری (۲) صفوی (۳) مغول (۴) سلجوقی

تاریخ هنر جهان

۴۶- هنر ابتدایی وابسته به کدام گروه از انسانهاست ؟
 (۱) هنر سرخپوستان (۲) انسانهای عصر سنگ ابتدایی (دیرینه سنگی) (۳) انسانهاییکه هنوز نتوانسته اند پا در جاده تمدن بگذارند. (۴) انسانهای غارنشین

۴۷- سیاهان مناطق استوایی قاره افریقا در تولید چه نوع آثار هنری شهرت دارند ؟
 (۱) تندیس های چوبی (۲) حکاکی روی سنگ (۳) مجسمه های مفرغی (۴) نقاشی درون غار

۴۸- تصویر مقابل مربوط کدام تمدن است ؟
 (۱) آذنا (۲) هاپ ول (۳) سرخپوستان (۴) کواکی یونل



۴۹- پیوند کدام تمدن با تمدنهای باستانی ایران بدلیل استحکام از هم تفکیک ناپذیر است ؟
 (۱) هند (۲) هلنی (۳) یونان (۴) بین النهرین

۵۰- تصویر مقابل مربوط به کدام تمدن و کدام حکمران است ؟
 (۱) نینوا - اکدی (۲) نینوا - سومری (۳) تل اسمر - سومری (۴) نینوا - آشوری



هفتمین دوره مسابقات علمی عملی هنرجویان هنرستانهای شاخه فنی و حرفه ای

رشته : صنایع دستی

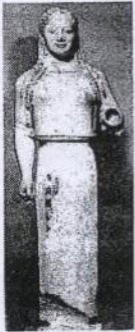
۵۱- گیاهان "پاپیروس" و "لوتوس" در مصر باستان نشان چه علامتی بودند؟
(۱) اتحاد روحانیت و سیاست
(۲) حاکمیت کامل مصر علیا
(۳) اتحاد مصر علیا با مصر سفلی
(۴) همسانی تمدن مصر و چین

۵۲- حالت پیکره بودا درقندهار مربوط به سده سوم میلادی چگونه است؟
(۱) ایستاده
(۲) نشسته
(۳) لمیده
(۴) خوابیده

۵۳- کدام نوع از روش هنری از هندوستان نسبت به دیگر روش های هنری کمتر باقی مانده است؟
(۱) شیشه گری
(۲) سفالگری
(۳) مجسمه سازی
(۴) نقاشی

۵۴- فرهنگ کدام تمدن محافظه کار بود و فقط در جزئیات تغییر می کرد؟
(۱) تمدن روم
(۲) تمدن مصر
(۳) تمدن بین النهرین
(۴) تمدن یونان

۵۵- جنس پیکره در تصویر مقابل از چیست و مربوط به کدام تمدن است؟
(۱) مرمرین - یونان
(۲) چوبین - بین النهرین
(۳) عاج - ایران
(۴) مرمرین - روم



۵۶- پیشرفت دیوارنگاری مسطح به فضا دار در "هرکولانیوم" و "پمپئی" به چند شیوه تقسیم می شود؟
(۱) سه شیوه
(۲) چهار شیوه
(۳) دوشیوه
(۴) پنج شیوه

۵۷- نقاشی دیواری (اسلوب معماری گونه) در کدام تمدن و چه زمانی رواج داشت؟
(۱) روم - ۱۰۰ سال پس از میلاد
(۲) روم - ۱۰۰ سال پیش از میلاد
(۳) یونان - ۱۰۰ سال پس از میلاد
(۴) یونان - ۲۰۰ سال قبل از میلاد

۵۸- در کدام هنر به نمایش حرکت های اغراق آمیز بدن توجه شده است؟
(۱) هنر بیزاش
(۲) هنر کاتاکومب ها
(۳) هنر رنسانس
(۴) هنر باختر در دوران جدید

۵۹- در عصر نوزایی دستاوردهای کدام تمدن ها مجدداً مورد توجه اروپا قرار گرفت؟
(۱) بین النهرین و مصر
(۲) یونان و بین النهرین
(۳) مصر و یونان
(۴) یونان و روم

هفتمین دوره مسابقات علمی عملی هنرجویان هنرستانهای شاخه فنی و حرفه ای
رشته : صنایع دستی



۶۰- تصویر مقابل اثر کدام هنرمند است؟

- ۱) (۷) ساندرو بوتی چلی
۲) (۲) لئوناردو داوینچی
۳) (۳) رافائل
۴) (۴) ولاسکوئز

آشنایی با صنایع دستی ایران

۶۱- دست ساخته های اولیه بشری با چه هدفی ابداع شده است ؟

- ۱) (۱) نیازهای شغلی ، روزمره ، هنری
۲) (۲) نیازهای هنری ، آئینی، شغلی
۳) (۳) نیازهای زیستی، آئینی و روزمره
۴) (۴) نیازهای روزمره ، آئینی، هنری

۶۲- در فرآیند تولید صنایع دستی ، کدام قابلیت ها تاکید می شود ؟

- ۱) (۱) تفکر، تولید
۲) (۲) تفکر، تجربه
۳) (۳) تجربه ، تولید
۴) (۴) تولید ، مصرف

۶۳- هندسه پنهان ، هندسه آشکار و تلفیقی را زیر مجموعه کدام عنصر در صنایع دستی باید داشت ؟

- ۱) (۱) حجم
۲) (۲) رنگ
۳) (۳) نقش
۴) (۴) طرح

۶۴- خیالی سازی جزء کدام گروه از هنرهای ایرانی است ؟

- ۱) (۷) طراحی و نقاشی سنتی
۲) (۲) هنر فلزی
۳) (۳) هنر چوبی
۴) (۴) هنر سنگی

۶۵- " گستره و کاربرد فراوان " از ویژگی های کدام هنر ایرانی است ؟

- ۱) (۱) سفالگری
۲) (۲) رنگرزی سنتی
۳) (۳) طراحی سنتی
۴) (۴) تذهیب

۶۶- در کدام هنر ، خطوط نقش ها را با رنگ های مختلف قلم گیری می کنند ؟

- ۱) (۱) طراحی سنتی
۲) (۲) تذهیب
۳) (۳) سفالگری
۴) (۴) گل و مرغ

۶۷- شکل دادن و نقش پردازی سنگ را چه می گویند ؟

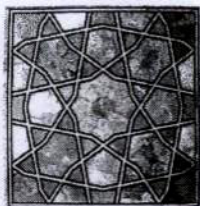
- ۱) (۱) حکاکی
۲) (۲) حجاری
۳) (۳) خراطی
۴) (۴) سنگ کاری

۶۸- فیروزه و عقیق جزء کدام سنگ ها هستند؟

- ۱) (۱) قیمتی
۲) (۲) نیمه قیمتی
۳) (۳) ابزاری
۴) (۴) ساختمانی

۶۹- تصویر مقابل با چه روشی ساخته شده است ؟

- ۱) (۵) معرق سنگ
۲) (۲) معرق چوب
۳) (۳) خیالی سازی
۴) (۴) نگارگری



۷۰- گزینه های " دست ساز، چرخ ساز ، قالبی ، تلفیقی " در ساخت کدام آثار مطرح است ؟

- ۱) (۱) بافت
۲) (۲) چوبی
۳) (۳) سفالی
۴) (۴) شیشه ای

هفتمین دوره مسابقات علمی عملی هنرجویان هنرستانهای شاخه فنی و حرفه ای
رشته : صنایع دستی

۷۱- برای یکنواخت شدن خمیر گل چه عملی باید انجام گیرد ؟
 (۱) ورز دادن (۲) خشک کردن (۳) آب زدن (۴) در نایلون و گونی پوشاندن

۷۲- " کرباس و جاجیم " جزء آثار کدام نوع از تولیدات صنایع دستی است ؟
 (۱) بافته های اداری (۲) بافندگی سنتی (۳) بافته های اولیه بشر (۴) بافته های تنیدنی

۷۳- تصویر مقابل مربوط به کدام یک از تولیدی های صنایع دستی است ؟

- (۱) گلیمی (۲) نمدی
 (۳) پارچه ای (۴) سنگی



۷۴- تصویر مقابل چه محصولی است؟

- (۱) جعبه نازک کاری (۲) زنبیل
 (۳) رخت خواب پیچ (۴) کپو

۷۵- انواع قیچی ، سندان ، قلم و چکش ، از ابزار و وسایل ساخت کدام یک از صنایع دستی است؟
 (۱) وسایل عمومی فلز کاری (۲) وسایل خاص سنگ تراش
 (۳) وسایل تولید قلمکار (۴) وسایل مخصوص شیشه گری

عکاسی ۱

۷۶- کدام عدد برای تنظیم دیافراگم در شرایط نوری آفتاب درخشان با فیلم حساسیت ISO ۱۰۰ مناسب تر است ؟
 (۱) ۲۲ (۲) ۵/۶ (۳) ۸ (۴) ۲

۷۷- برای بدست آوردن تصاویری با بیشترین عمق میدان وضوح ، کدام یک از اعداد دیافراگم مناسب تر است ؟
 (۱) ۴ (۲) ۱۶ (۳) ۱۱ (۴) ۲۲

۷۸- کدام یک از موارد زیر ، ترتیب صحیح ظهور نگاتیو سیاه و سفید را بیان می کند ؟
 (۱) ظهور، ثبوت ، توقف، شستشو (۲) ظهور، شستشو ، ثبوت ، توقف
 (۳) ظهور ، ثبوت ، شستشو ، توقف (۴) ظهور، توقف ، ثبوت ، شستشو

۷۹- برای چاپ نگاتیوی با کنتراست زیاد ، چه کاغذی مناسب تر است ؟
 (۱) سافت (۲) هارد (۳) نرمال (۴) متعادل

۸۰- مهمترین عامل موثر در عمق میدان وضوح تصویر کدام است ؟
 (۱) سرعت شاتر (۲) دیافراگم (۳) نور سنجی صحیح (۴) تنظیم دقیق حلقه وضوح تصویر

هفتمین دوره مسابقات علمی عملی هنرجویان هنرستانهای شاخه فنی و حرفه ای
رشته : صنایع دستی

- ۸۱- فشرده کردن پرسپکتیو در پلان های تصویر ، از ویژگی های کدام لنز است ؟
 (۱) وایدلوکس (۲) فیش آی (۳) ماکرو (۴) تله فتو
- ۸۲- کدامیک از حروف اختصاری زیر، بیانگر سیستم نورسنجی اغلب دوربین های امروزی است ؟
 (۱) T.L.R (۲) S.L.R (۳) T.T.L (۴) A.S.A
- ۸۳- کنترل مدت زمان نوردهی در دوربین های عکسبرداری با کدام وسیله انجام می گیرد؟
 (۱) مسدود کننده (۲) منظره یاب (۳) لنز (۴) دیافراگم
- ۸۴- کمترین عمق میدان وضوح را در کدام یک از لنزهای زیر می توان بدست آورد ؟
 (۱) تله فتو (۲) ماکرو (۳) نرمال (۴) واید
- ۸۵- نخستین روش عکاسی بکار گرفته شده در ایران چه نام داشت ؟
 (۱) داگر توتیپ (۲) هلیوگرافی (۳) تالبوتیپ (۴) کالوتیپ
- ۸۶- برای بدست آوردن تصاویر پر کنتراست کدام نوع فیلم مناسب است ؟
 (۱) فیلم حساسیت زیاد (۲) فیلم پانکروماتیک (۳) فیلم اسلاید (۴) فیلم لیت
- ۸۷- با کدام یک از عوامل زیر می توان کنتراست عکس را هنگام چاپ ، کاهش داد ؟
 (۱) برزینگ (۲) تهیه نوار آزمون (۳) داجینگ (۴) نورسنج
- ۸۸- امولسیون حساس فیلم های عکاسی که به نور قرمز حساسیت ندارند، چه نام دارد ؟
 (۱) پان کروماتیک (۲) اورتوکروماتیک (۳) منوکروم (۴) پلی کروم
- ۸۹- کدام یک از لنزهای زیر برای عکسبرداری با درشت نمایی بسیار زیاد و از فاصله بسیار نزدیک مناسب است؟
 (۱) تله فتو (۲) واید (۳) ماکرو (۴) فیش آی
- ۹۰- برای ثبت بیشترین گسترده دید در یک مکان یا منظره از چه لنزی استفاده می شود؟
 (۱) تله فتو (۲) واید انگل (۳) کلوزآپ (۴) نرمال

سؤال های تئوری کارگاه و آزمایشگاه

نگارگری

- ۹۱- نقاشی سه شاهزاده اشکانی در کدام منطقه کشف شده است؟
 (۱) غار کمربندی بهشهر (۲) غار میر ملاس (۳) کوه خواجه (۴) تپه سیلک کاشان
- ۹۲- تصویر مقابل مربوط به کدام مکتب هنری است ؟
 (۱) مدرسه قزوین (صفوی) (۲) مدرسه بخارا (خوارزمشاهیان) (۳) مدرسه شیراز (اتابکان) (۴) مدرسه ترکمان (قره قویا نلو)



هفتمین دوره مسابقات علمی عملی هنرجویان هنرستانهای شاخه فنی و حرفه ای

رشته : صنایع دستی

۹۳- در کدام مکتب هنری ایران رنگ سبز چمنی بسیار پخته و گل و برگ های کم رنگ تر به تموج و لطافت نقاشی کمک کرده است ؟

- (۱) هند و ایرانی (۲) شیراز (۳) بخارا (۴) هرات

۹۴- در طراحی بدن کدام موجود از دو شکل "دایره و بیضی" استفاده می شود ؟

- (۱) پرندهگان (۲) جانوران گوشتخوار (۳) جانوران علف خوار (۴) حیوانات افسانه ای

۹۵- نقاشی جنگ شتران در مرقع گلشن اثر کدام هنرمند است ؟

- (۱) سلطان محمد (۲) کمال الدین بهزاد (۳) جنید (۴) میرصادق

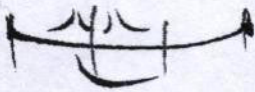
۹۶- تصویر مقابل مربوط به کدام مکتب نگارگری است ؟

- (۱) قزوین
(۲) بخارا
(۳) اصفهان
(۴) خراسان



۹۷- تصویر مقابل جزء مراحل طراحی کدام گزینه است ؟

- (۱) دست (۲) چشم (۳) ابرو (۴) لب



۹۸- نگاره معراج حضرت محمد (ص) اثر سلطان محمد مربوط به نقاشی های کدام کتاب است ؟

- (۱) تذکره الاولیاء (۲) شاهنامه فردوسی (۳) ظفر نامه (۴) خمسه نظامی

۹۹- ترلینگ در نگارگری چه کاربردی دارد ؟

- (۱) کم رنگ و پر رنگ کردن خطوط (۲) برای قلمگیری (۳) زاویه بندی خطوط (۴) برای جدول کشی

۱۰۰- در میان رنگهای ارائه شده کدام رنگها روحی هستند ؟

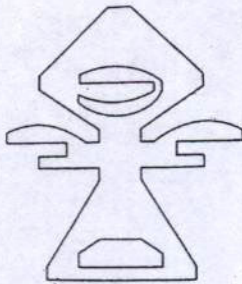
- (۱) زعفران ، زنگار ، آخرا (۲) پوست پیاز ، لاجورد ، سنگرف (۳) زعفران ، اسپرک ، رناس (۴) آخرا ، لاجورد ، سنگرف

هفتمین دوره مسابقات علمی عملی هنرجویان هنرستانهای شاخه فنی و حرفه ای
رشته : صنایع دستی

هندسه نقوش

- ۱۰۱- گره ها در کدام نوع از گروه طراحی ، در هنر ایرانی قرار دارد ؟
 (۱) هندسی (۲) سنتی (۳) ذهنی (۴) تجسمی
- ۱۰۲- نقوش کاربردی در گچ بری های چهار ترخان دوره ساسانی با کدام شیوه اجراء شده است ؟
 (۱) قرینه دورانی (۲) قرینه انعکاسی (۳) قرینه انتقالی (۴) قرینه دورانی انعکاسی

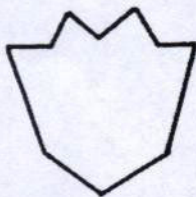
- ۱۰۳- در تصویر مقابل نقش انتزاعی هندسی ملهم از چه پدیده ای است ؟
 (۱) پرند (۲) انسان (۳) چهار پا (۴) درخت



- ۱۰۴- نقش شانه در تصویر مقابل مربوط به کدام نوع دست بافته و متعلق به کدام منطقه است ؟
 (۱) ورنی ، آذربایجان (۲) گلیم ، قزوین (۳) سوماک ، زنجان (۴) شیرکی پیچ ، همدان



- ۱۰۵- نقش هندسی مقابل مربوط به کدام یک از گره های هندسی است ؟
 (۱) اشیاء (۲) حیوانی (۳) گیاهی (۴) ستارگان



طراحی نقوش سنتی ۱

- ۱۰۶- تصویر مقابل مربوط به کدام گزینه است ؟
 (۱) گچ بری های تیسفون (۲) فرش پازیریک (۳) فرش مقبره شیخ صفی الدین اردبیلی (۴) فرش بهارستان



- ۱۰۷- هنرمندان در اوایل ظهور اسلام در ایران از روش هنری کدام دوره در تولیدات هنری خویش بهره می جستند ؟
 (۱) ساسانی (۲) ماد (۳) پارت (۴) مانایی

هفتمین دوره مسابقات علمی عملی هنرجویان هنرستانهای شاخه فنی و حرفه ای
رشته : صنایع دستی

۱۰۸- تصویر مقابل مربوط به آثار کدام دوره از هنر ایران است ؟

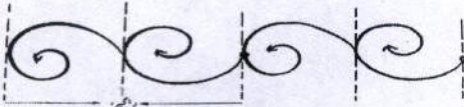


- (۱) مغولی
(۲) سلجوقی
(۳) ساسانی
(۴) اشکانی

۱۰۹- در طراحی نقوش اسلیمی و ختایی برای طراحی بند از چه روش هایی می شود استفاده کرد ؟

- (۱) خط کش ، نخ قرقره ، با دست بدون ابزار
(۲) پرگار ، خط کش ، با دست بدون ابزار
(۳) پرگار ، نخ قرقره ، با دست بدون ابزار
(۴) پرگار ، نخ قرقره ، با خط کش

۱۱۰- در تصویر مقابل فواصل خطوط نقطه چین بیان گر کدام مفهوم است ؟



- (۱) واگیره
(۲) برگردان
(۳) مبدا
(۴) اتصال