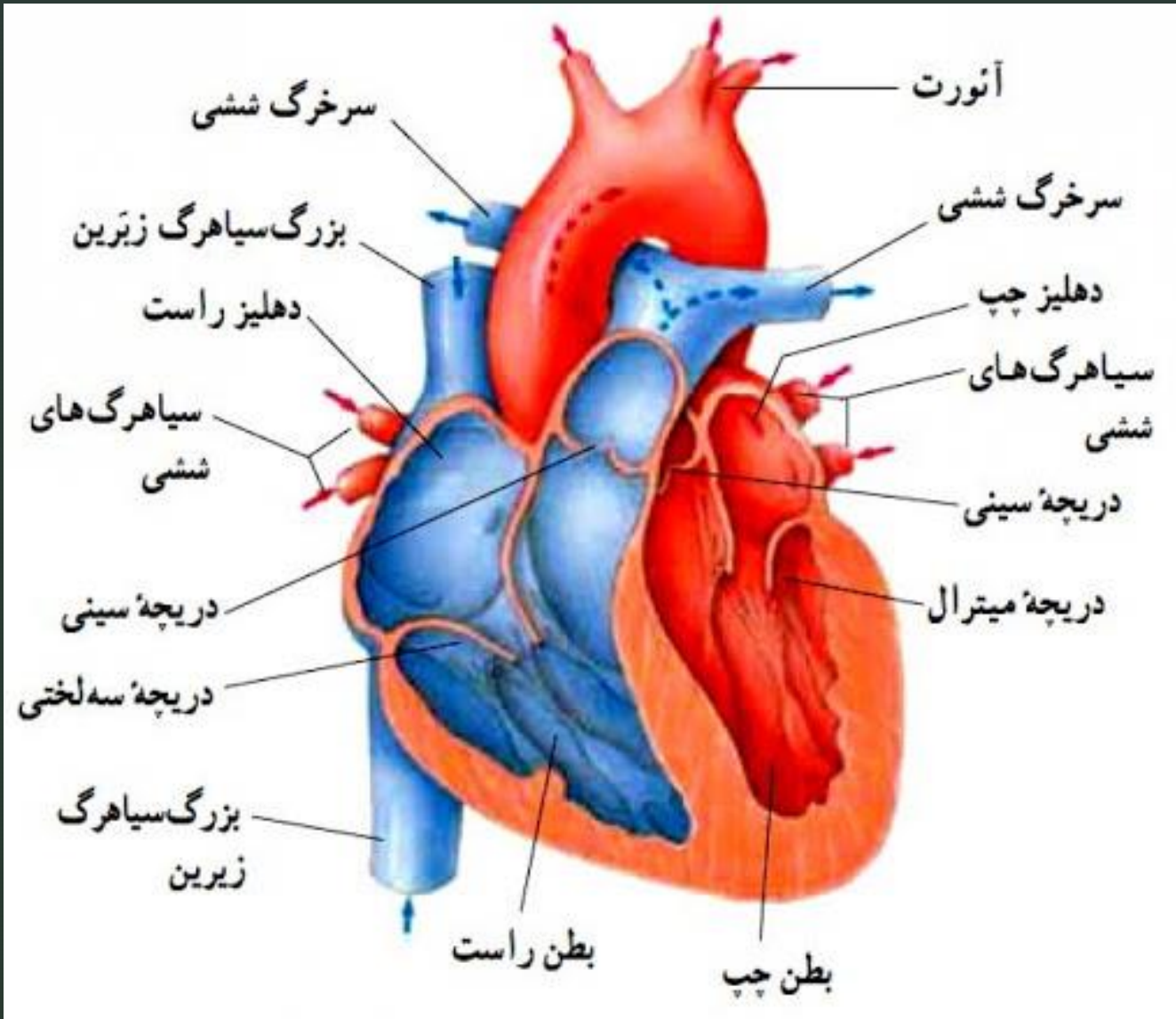


بِسْمِ اللّٰهِ الرَّحْمٰنِ الرَّحِیْمِ

جلسہ نهم نیست، مقسم ترم دوم
مدرس علی پورا عیان



سوالات امتحان میان ترم دوم زیست شناسی، مضمون

دسته ای از جانداران که به طور مستقیم با محیط
اطرافشان مبادله می کنند
جانداران تک سلولی

سوالات امتحان میان ترم دوم زیست سنائی، مهمم

تعداد ضربان قلب نسبت به نبض بیشتر است یا
کمتر یا مساوی؟
مساوی

سوالات امتحان میان ترم دوم زیست شناسی، مضمون

یک جانور را نام ببرید که به جای خون، در بدنش
آب را به گردش درمی آورد
یکی از این موارد: اسفنج یا کیسه تان

سوالات امتحان میان ترم دوم زیست شناسی، مهم

بخشی از دستگاه گردش مواد که در تنظیم دما و ایمنی بدن نقش دارد و با انتقال مواد بین دستگاه های مختلف ارتباط برقرار میکند:

خون

سوالات امتحان میان ترم دوم زیست شناسی، مهم

در نوعی عارضه به نام «آنژین» اکسیژن کافی به بافت قلب نمیرسد،
کدام نوع از رگ‌های بدن دچار مسکون شدن شده اند؟
رگ‌های کرونر (پهلویی)

سوالات امتحان میان ترم دوم زیست شناسی، مقسم

رگ اصلی بدن که به پراندام های مختلف مثل کبد، معز، کلیه و حتی
قلب خون رسانی میکند.
سرخرک آئورت

سوالات امتحان میان ترم دوم زیست شناسی، مهم

خون موجود در سیاهرگ کلمبومی روشن است یا
سیره؟
سیره

سوالات امتحان میان ترم دوم زیست شناسی، مقسم

سلولی که در خون وظیفه ایمنی بدن را بر عهده دارد.
گلبول (کوچک) سفید

سوالات امتحان میان ترم دوم زیست
شناسی، مقسم

قطر مویرک ها نسبت به قطر گلکول های قرمز بیشتر
است یا کمتر؟
بیشتر

سوالات امتحان میان ترم دوم زیست سناسی، مهمم

دریچه های پلانز کبوتری داخل ساینرک های اندام های انتهایی
مسئله ناها چه مایسری در جریان خون دارد؟
پت طرفه کردن جریان خون

سوالات امتحان میان ترم دوم زیست شناسی، هضم

لایه داخلی دیواره معده سرخ رنگ ها و سایرک ها از چه
نوع بافتی تشکیل شده است؟
بافت پوششی

سوالات امتحان میان ترم دوم زیست شناسی، مقسم

وضعیت دریچه های سپین قلب را در مرحله ی
انقباض و تقلبها مشخص کنید (باز یا بسته)
بسته

سوالات امتحان میان ترم دوم زیست شناسی، مهمم

در دستگاه گردش مواد، همه رگ ها به طور همزمان باز
هستند؟ (بله یا خیر)
خیر

سوالات امتحان میان ترم دوم زیست شناختی، مفهومی

در کدام یک از رگ های خیموجی از قلب غلظت اکسیژن
در یک زمان مشخص بیشتر است؟
سرخرک آئورت

سوالات امتحان میان ترم دوم زیست شناسی، مقسم

در هنگام ورزش جریان خون در کدام اندام بیشترین
افزایش را دارد. (یک مورد)

ماهیچی

سوالات امتحان میان ترم دوم زیست شناسی، مقسم

کدام خاصیت دیواره ی سرخترک ها سبب ایجاد
بعضی می شود؟
خاصیت کشسانی (ارتجاعی)

سوالات امتحان میان ترم دوم زیست شناسی، مضمون

سلول های خونی در کدام یک از بخش های خون
شناور هستند؟
پلازما (خونابه)

سوالات امتحان میان ترم دوم زیست شناسی، مضمون

وظیفه اصلی پلاکت های خونی چیست؟ (یک
مورد)

انعقاد خون (جلوگیری از خونریزی)

سوالات امتحان میان ترم دوم زیست شناسی، مقسم

یک مورد از دستگاه های بدن که با دستگاه گردش مواد
در ارتباط مستقیم هستند را نام ببرید
یکی از این موارد: دستگاه کوارش، منفسی، دفع مواد،
غدد درون ریز، عصبی

سوالات امتحان میان ترم دوم نیست شناختی، مفهم

دریچه دولتی در کدام سمت قلب قرار دارد؟
سمت چپ

سوالات امتحان میان ترم دوم زیست شناسی، هفتم

تعداد کدام یک از انواع سلول های خونی بیشتر
است؟
گلبول (کوچک) قرمز

سوالات امتحان میان ترم دوم زیست شناختی، مفهومی

چند نوع سرخترک از قلب به سمت ریه می روند؟
دو نوع
سرخترک آئورت و سرخترک ششی

سوالات امتحان میان ترم دوم زیست شناسی، مضمون

تعداد کدام یک از انواع سلول های خونی بیشتر
است؟
گلبول (کوچک) قرمز

سوالات امتحان میان ترم دوم زیست شناسی، مهم

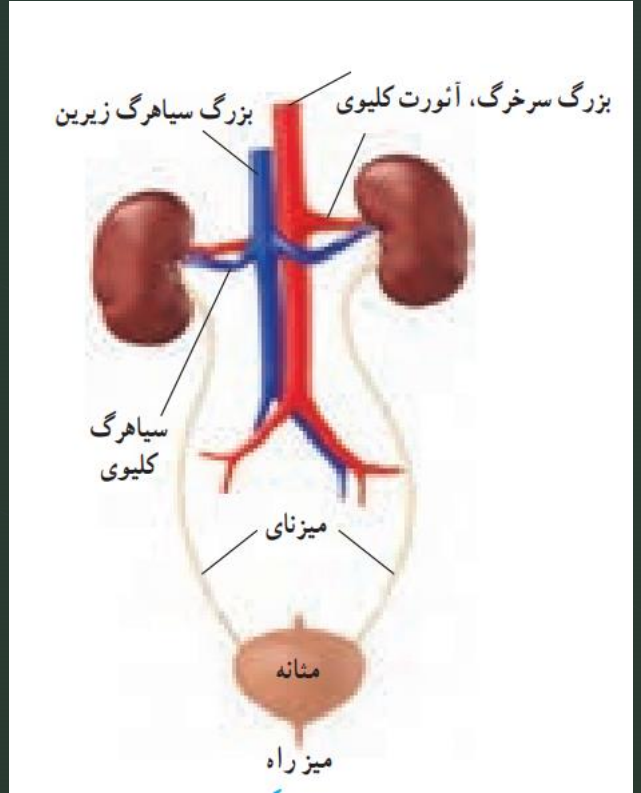
هنگام انقباض بطن، کدام یک از انواع دریچه های قلبی
باز هستند؟ (سینی تا دهلگیری بطنی)
دریچه سینی

سوالات امتحان میان ترم دوم زیست شناسی، مهم

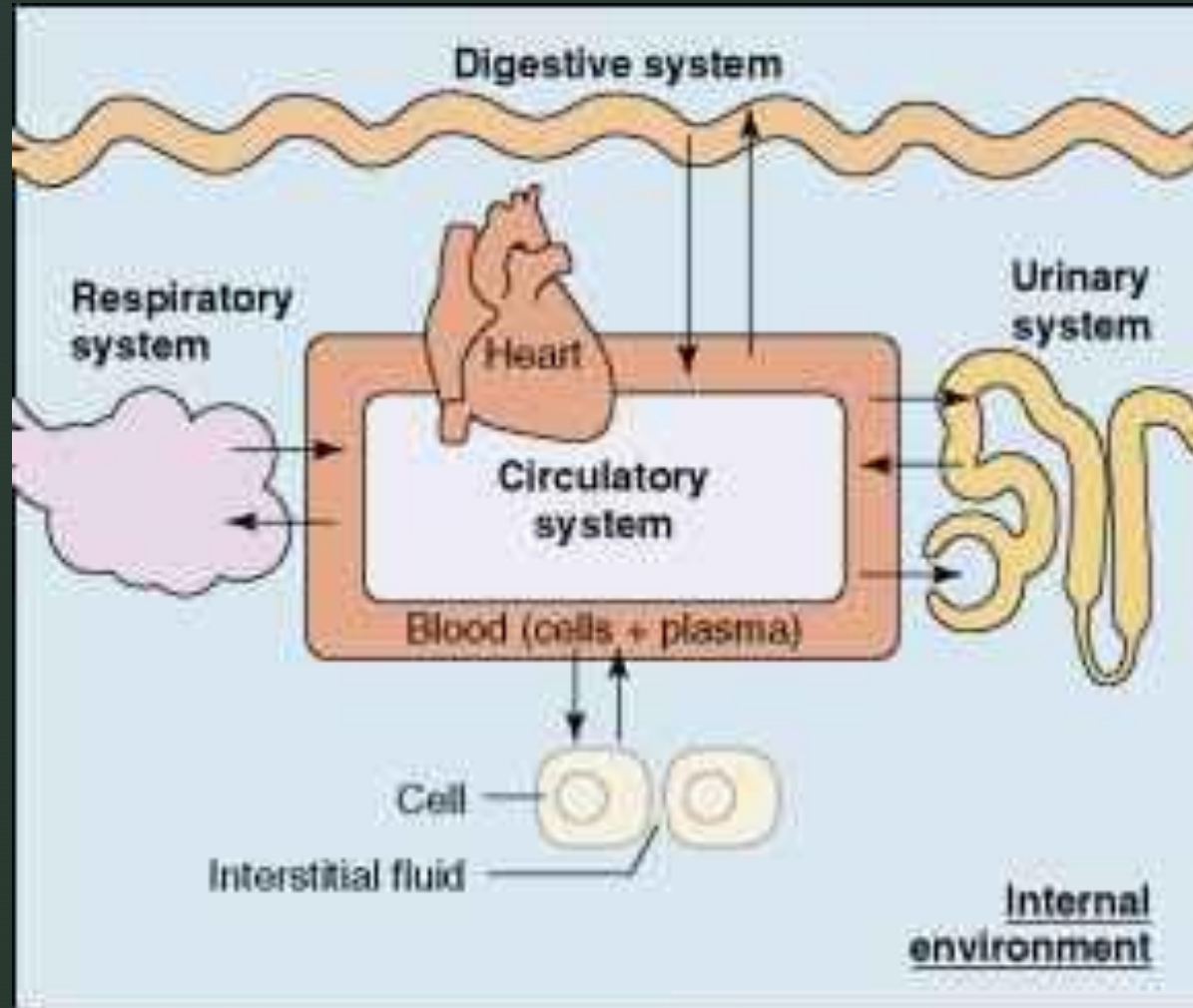
خون جزء کدام یک از چهار نوع بافت اصلی بدن است؟
بافت پیوندی

سوالات امتحان میان ترم دوم زیست شناختی، مفهم

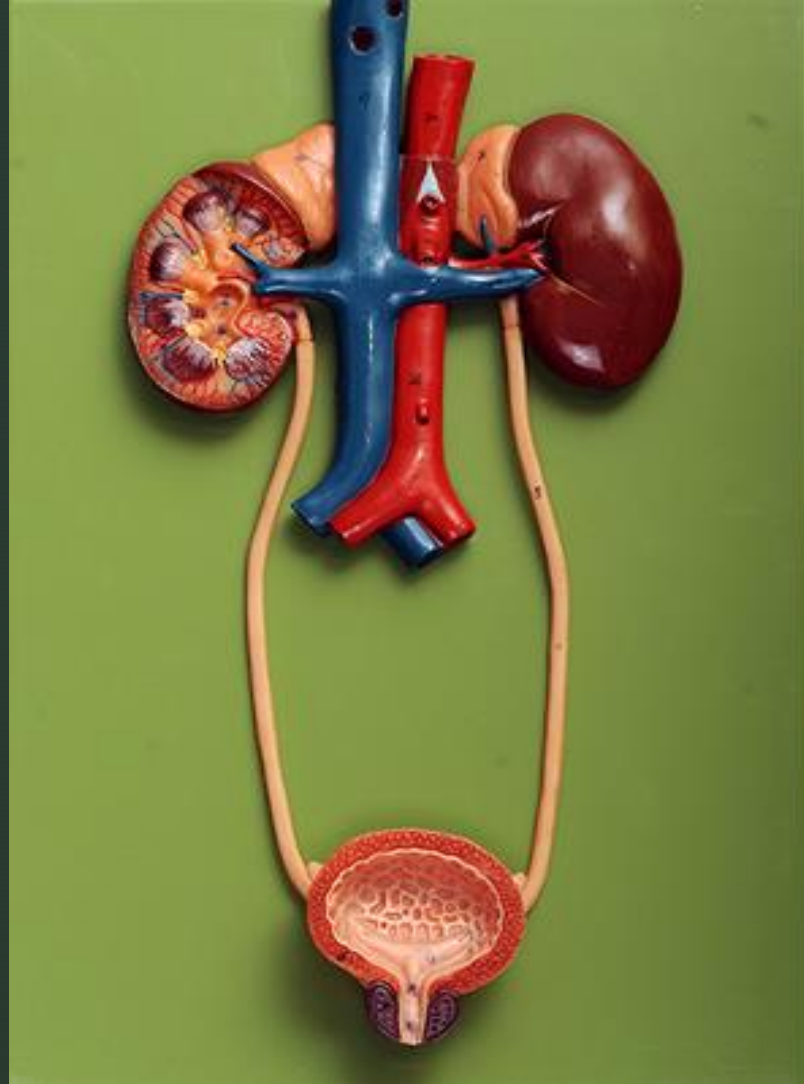
داروهای قلبی دسته ACE مثل "کاپتوپریل" یا "لوزارتان" با شل کردن رگ های اصلی بدن باعث کاهش فشار خون می شوند اما افزایش فشار خون؟
کاهش فشار خون



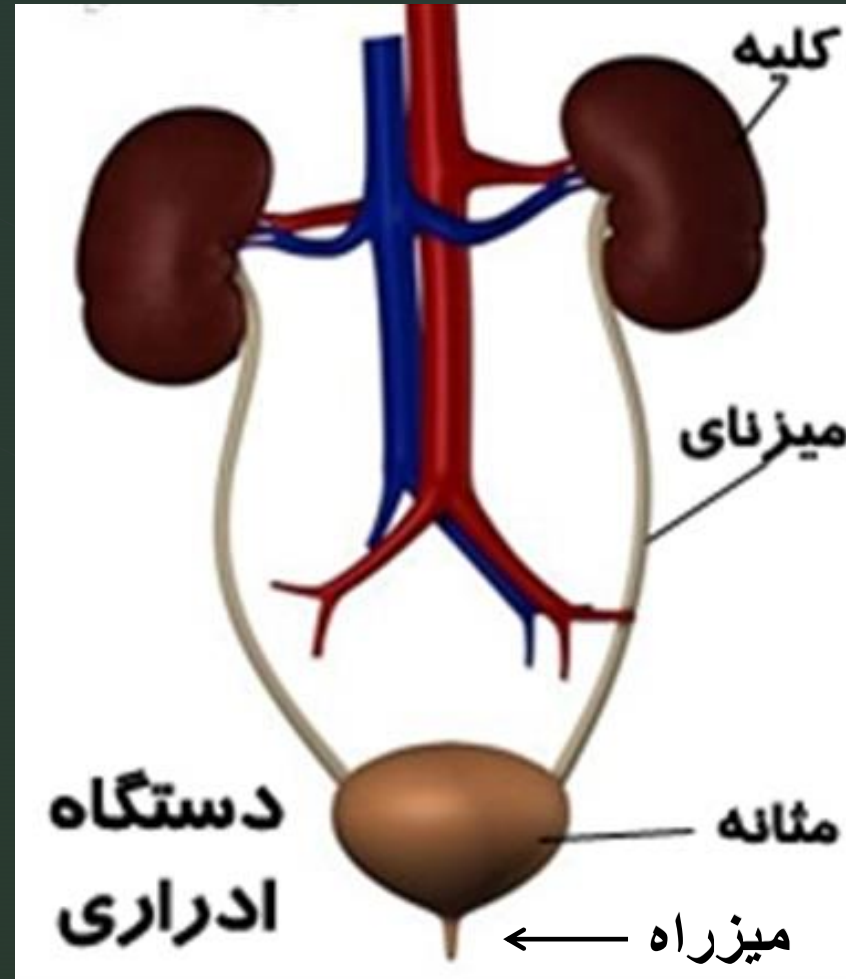
محيط داخلی بدن



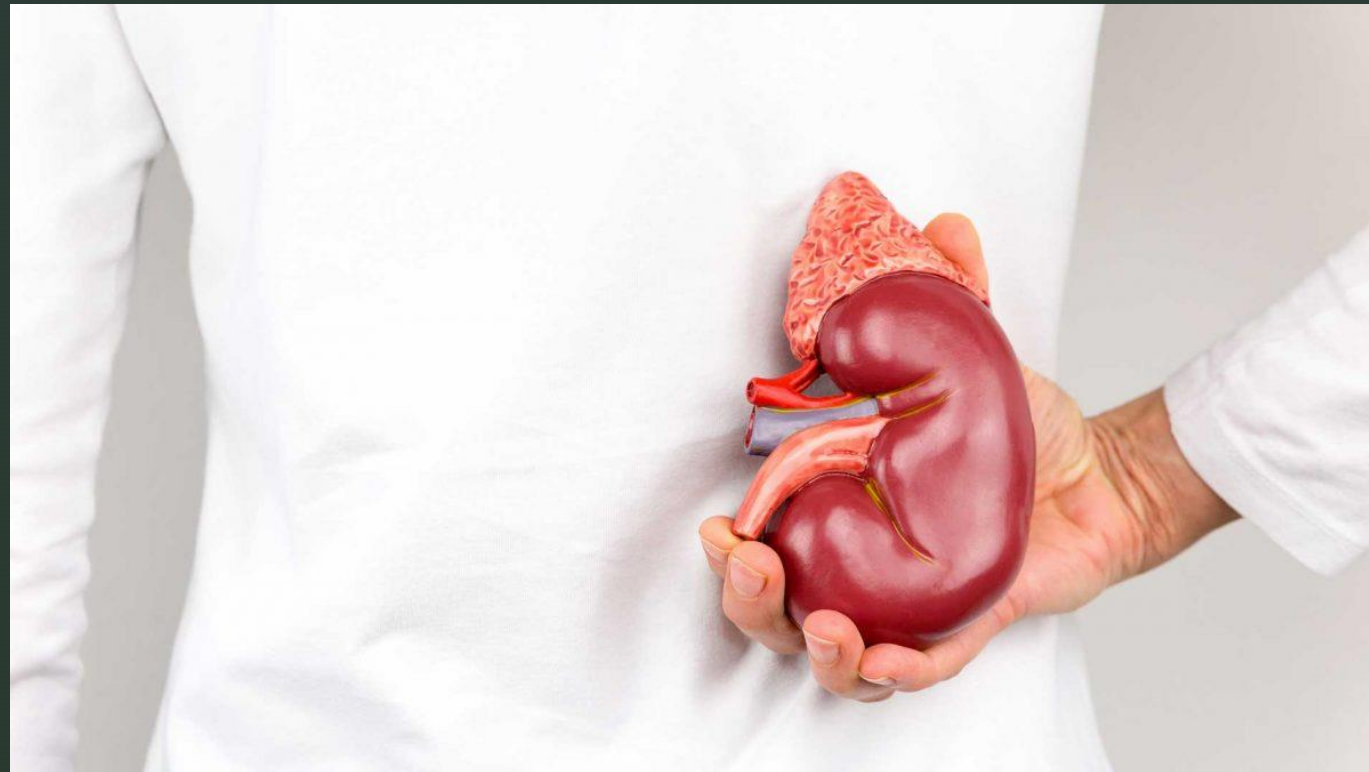
دستگاه دفع ادرار



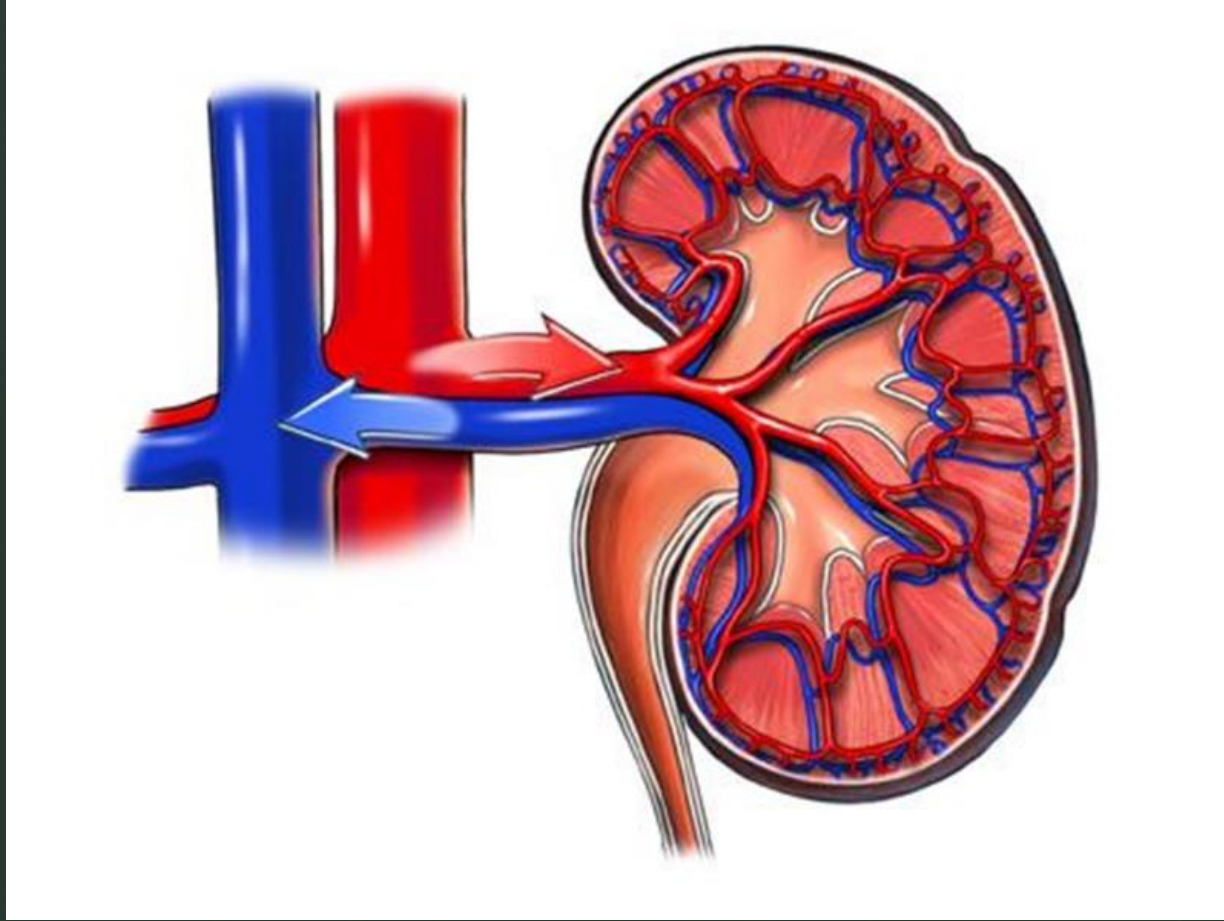
اجزای دستگاه دفع ادرار



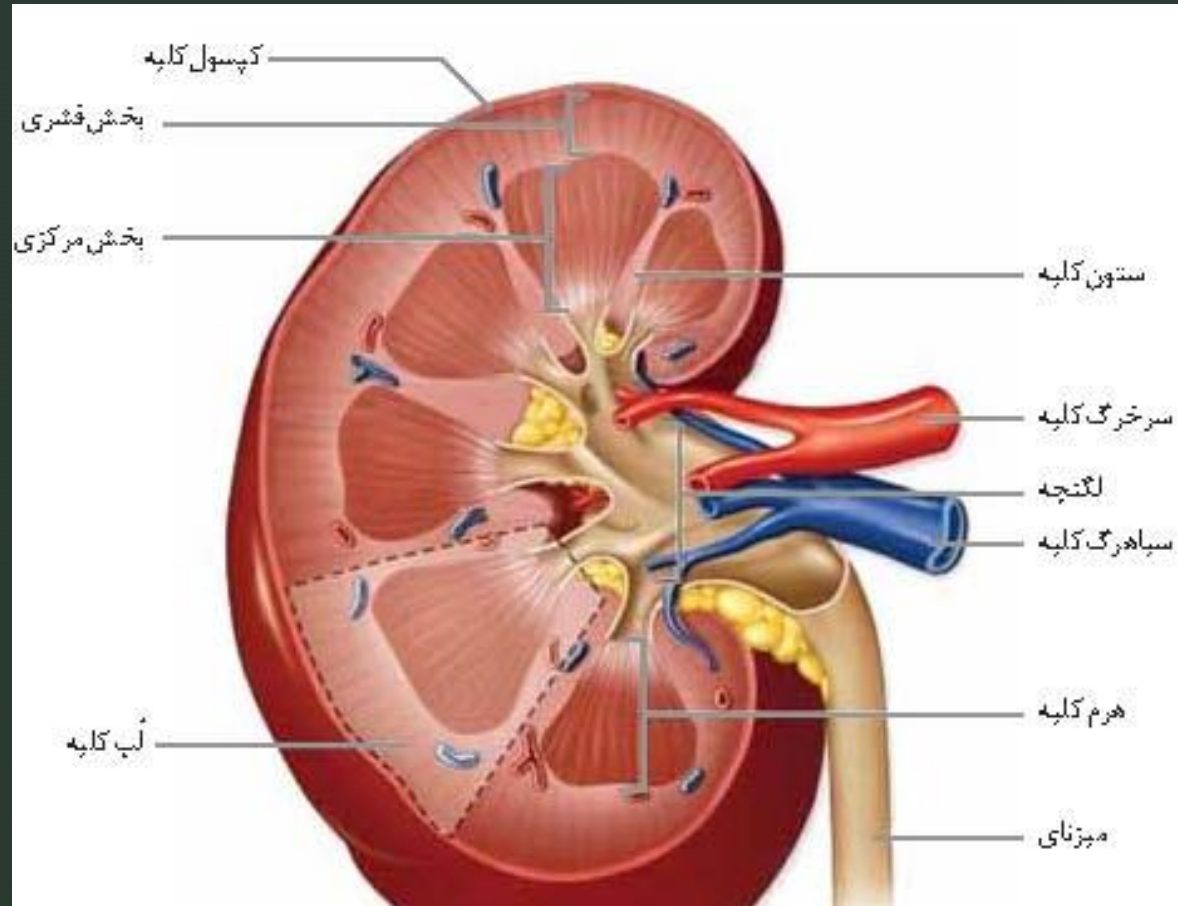
موقعیت کلیه ها



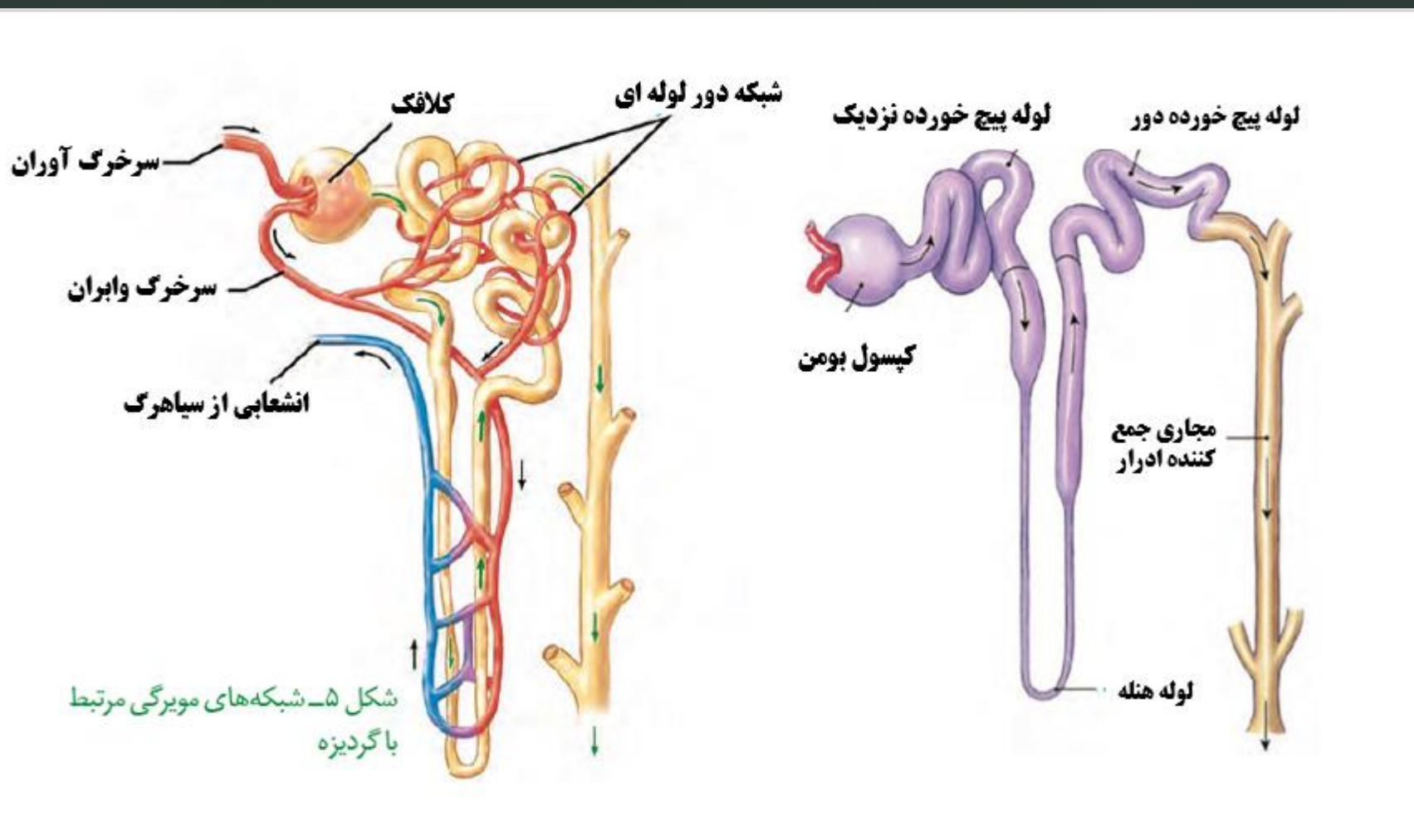
رگ های کلیوی



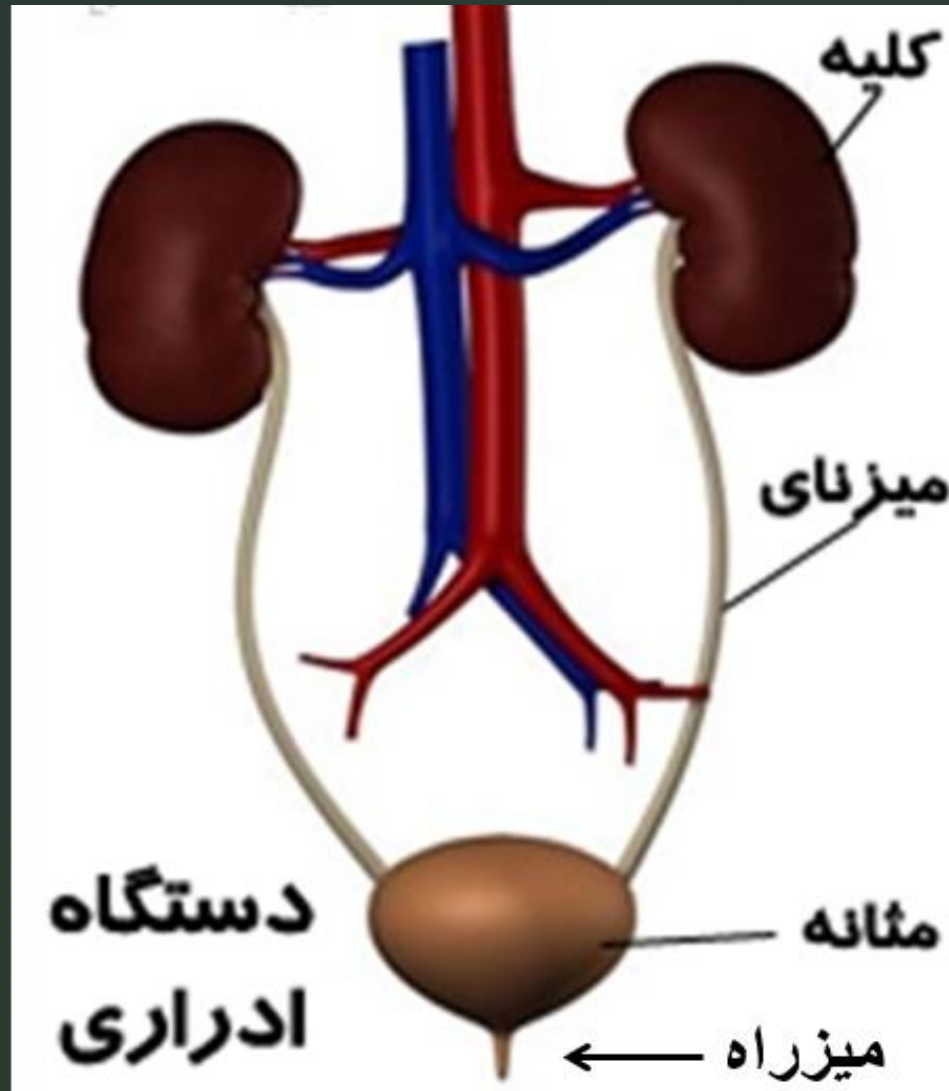
اجزای کلیه



نفرון



دفع ادرار



سنگ مثانه



مراقبت خودتون و خوبی هاتون باشید