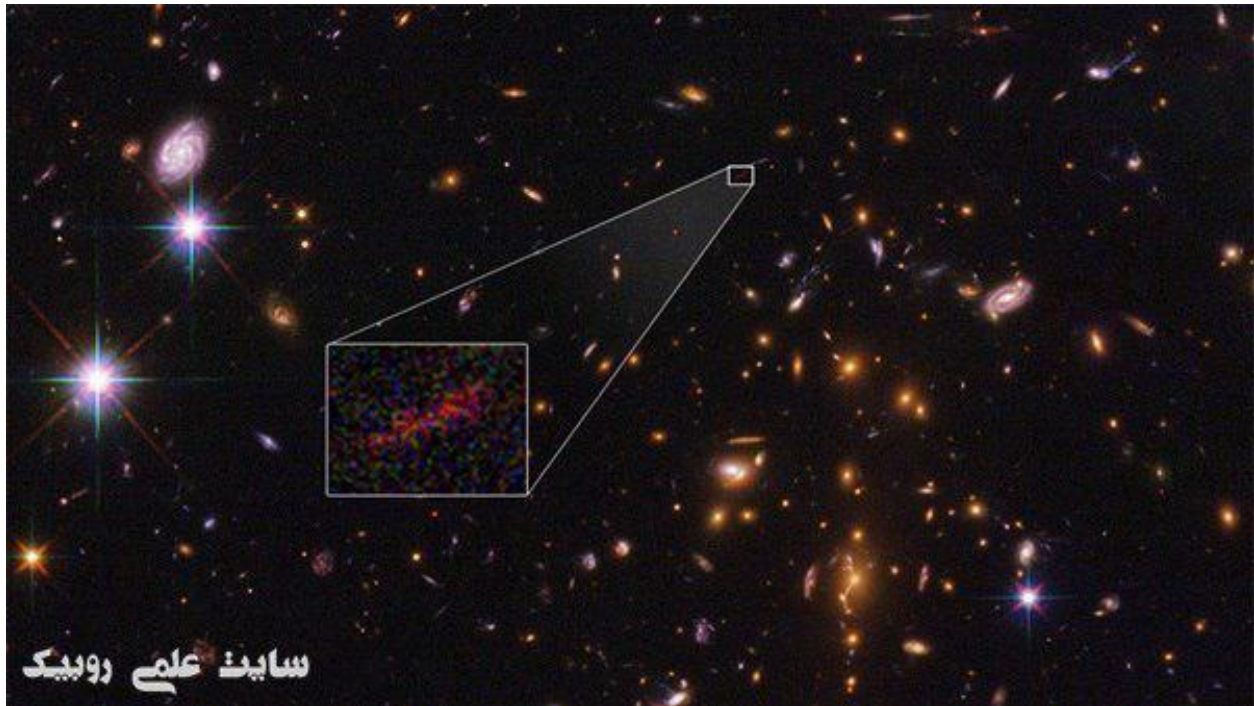


دورترین کهکشان توسط ناسا کشف شد

ناسا با کمک تلسکوپ های پیشرفته و عینک های گرانشی، تصویری از-SPT0615-JD، که دورترین کهکشانی است که بشر تا اکنون مشاهده کرده است.



این کهکشان باستانی در حدود زمانی بود که جهان اطفال 500 میلیون ساله بود. اگر چه ما کهکشان های دیگری را که در طول این دوره وجود داشت دیده ایم، ما نمی توانیم تصاویر متمایز آنها را به دلیل فاصله قابل ملاحظه ای از زمین بگیریم.

کهکشانهای دور دست خیلی شبیه به نقاط قرمز نامرئی هستند، اما به دلیل لنزهای گرانشی محققان توانستند یک تصویر واضح از SPT0615-JD بگیرند.

لنز گرانشی هنگامی اتفاق می افتد که گرانش یک عنصر پیش زمینه ی عظیم فضا را به یک لنز کیهانی غول پیکر تبدیل کند و باعث شود که اشیاء پس زمینه دور به نظر برسند.

از آنجایی که SPT0615-JD مستقیماً در پشت میدان گرانشی خوشه ی کهکشانی پیش زمینه قرار داشت، محققان توانستند کهکشان هدف را با جزئیات بسیار بیشتر از آنچه که ممکن بود ممکن است رصد کند.

با این حال میدان گرانشی لنزها همچنین می تواند ظاهر هدف کهکشان را تحریک کند و باعث شود تصویر به عنوان یک خط منحنی ظاهر شود.

محققان مدتهاست که از لنزهای گرانشی استفاده می کنند تا دنباله ای از کهکشان هایی را پیدا کنند که با تلسکوپ های استاندارد یا رصدخانه ها قابل شناسایی نیستند.

برت سالمون محقق علوم تلسکوپ فضایی گفت: "هیچ یک کهکشان نامرئی در چنین فاصله ای بزرگ وجود نداشته است که همچنین اطلاعات فضایی را به شما دهد که این تصویر قوس است".