

موضوع یک

لطفاً مقطع مشخص شده در صفحه مربوطه را با ترسیم جزئیات اجرایی آن کامل کنید. توجه داشته باشید که در کنار محدوده ترسیم در مقیاس ۱/۱۰۰ در مقادیر مقطع و نماور کلی ترسیم شده و محدوده‌ی برگزینی مقطع نیز مشخص شده است.

۱۰ امتیاز

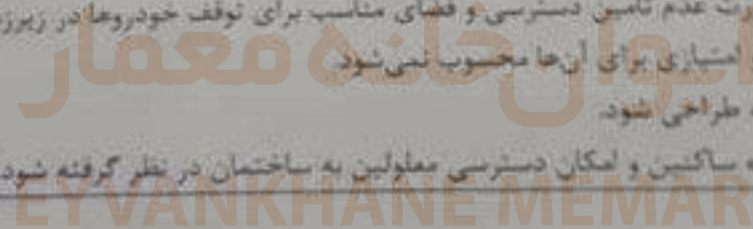
موضوع دو

در نظر است ساختمانی با اسکلت فلزی شامل طبقات زیرزمین، همکف و یک طبقه روی همکف در زمین جنوبی (دسترسی از حیثان شمال زمین) با ابعاد و محدوده‌ی مشخص شده در سایت طراحی شود.

- پلان طبقه زیرزمین علاوه بر راهپله، آسانسور و دسترسی از طریق شیپراهه فضای لازم برای توقف پنج خودرو و پنج تیار هر کدام با مساحت حداقل ۴ متر مربع در نظر گرفته شود. (نیاز به در نظر گرفتن فضایی برای تاسیسات مرکزی نیست و در ابتدا و انتهای هر شیپراهه یک متر طول با شیب ۱۰ درصد در نظر گرفته شود).
- پلان طبقه همکف علاوه بر راهپله و آسانسور فضای ورودی به مساحت حداقل ۶ متر مربع، دو واحد مسکونی به مساحت‌های حدوداً ۱۱۵ متر مربع (سه خوابه) و ۶۵ متر مربع (یک خوابه).
- پلان طبقه یکم: علاوه بر راهپله و آسانسور سه واحد مسکونی، یک واحد به مساحت حدوداً ۸۵ متر مربع (دو خوابه) و دو واحد یک خوابه با مساحت‌های بین ۵۵ تا ۷۲ متر مربع.

تذکرات

- رعایت مقررات ملی ساختمان و موارد ذکر شده در این برگه الزامی است.
- در هر برگه حداکثر محدوده طراحی مشخص شده است. (نیاز به رعایت درز انقطاع در این محدوده‌ی مشخص شده نیست).
- اتاق خوابها دارای کمد دیواری به عمق حداقل ۶۰ سانتی‌متر باشند و هیچکدام از ابعاد آزاد اتاق خواب از ۳ متر کمتر نباشد.
- اتاق خوابها با مساحت حداقل ۱۲ مترمربع بدون احتساب کنبدها طراحی شوند مگر در واحد سه خوابه که استثنائاً یک اتاق خواب می‌تواند حداقل ۹ متر مربع داشته باشد.
- ضخامت سقف زیرزمین و ضخامت دیوارهای زیرزمین ۲۵ سانتی‌متر در نظر گرفته شود.
- تراز طبقه همکف ۰/۱۲۰ متر نسبت به تراز سطح معیار در نظر گرفته شود. (شیب معبر ۴ درصد است) و تراز کف توقفگاهها و تیارها یکسان در نظر گرفته شود.
- تعیین توقفگاهها و دسترسی مناسب برای خودروها به زیرزمین. همینطور مشخص کردن نظام سازه‌ای نقش تعیین کننده در طراحی طبقات دارد. بدیهی است، در صورت عدم تامین دسترسی و فضای مناسب برای توقف خودروها در زیرزمین، پلانهای طبقات همکف و یکم هم قابل قبول نخواهند بود و امتیازی برای آن‌ها محسوب نمی‌شود.
- نام به شکل نام تحت و با جان پناه طراحی شود.
- یک دستگاه آسانسور برای استفاده ساکنین و امکان دسترسی معلولین به ساختمان در نظر گرفته شود.



مشدهای مورد نظر

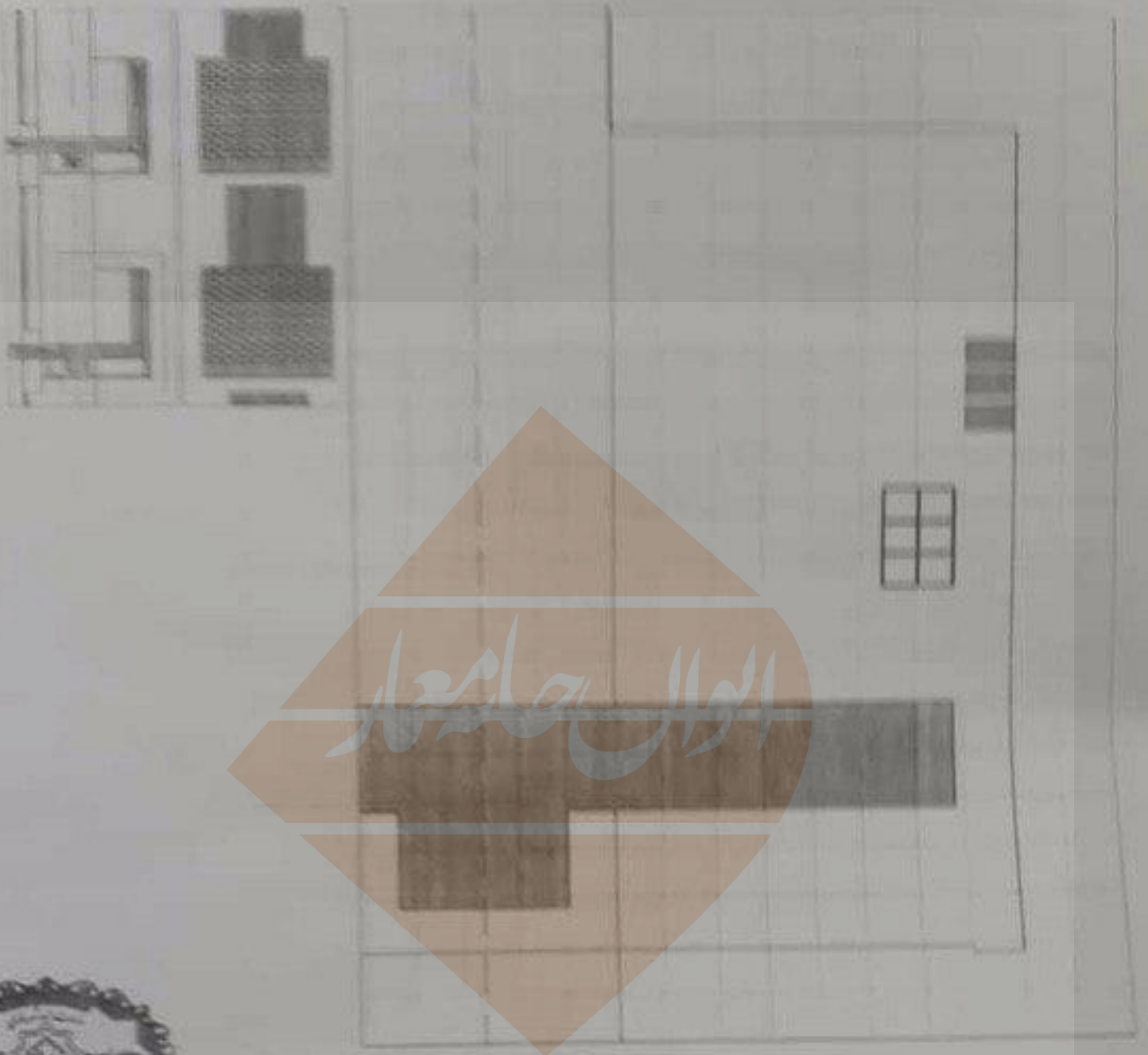
امتیاز

- پلان زیرزمین در مقیاس ۱/۱۰۰ با نمایش تراز کف، محورها و محل ستون‌ها، اندازه‌گذاری، تیارها و محل توقف خودروها ۱۲
- پلان طبقه همکف در مقیاس ۱/۱۰۰ با نمایش تراز کف، محورها، محل ستون‌ها، اندازه‌گذاری و مبلمان ۱۲
- پلان طبقه یکم در مقیاس ۱/۱۰۰ با نمایش تراز کف، محورها، محل ستون‌ها، اندازه‌گذاری و مبلمان ۱۲
- پلان نام در مقیاس ۱/۱۰۰ با نمایش شیب‌بندی، گروه‌ها، آبروها، ... ۴

ی تسهیل در طراحی، در هر طبقه محدوده ترسیم و حداکثر سطح اشغال مشخص شده است.

موفق باشید





ایوان خانه معمار



ایوان خانه معمار

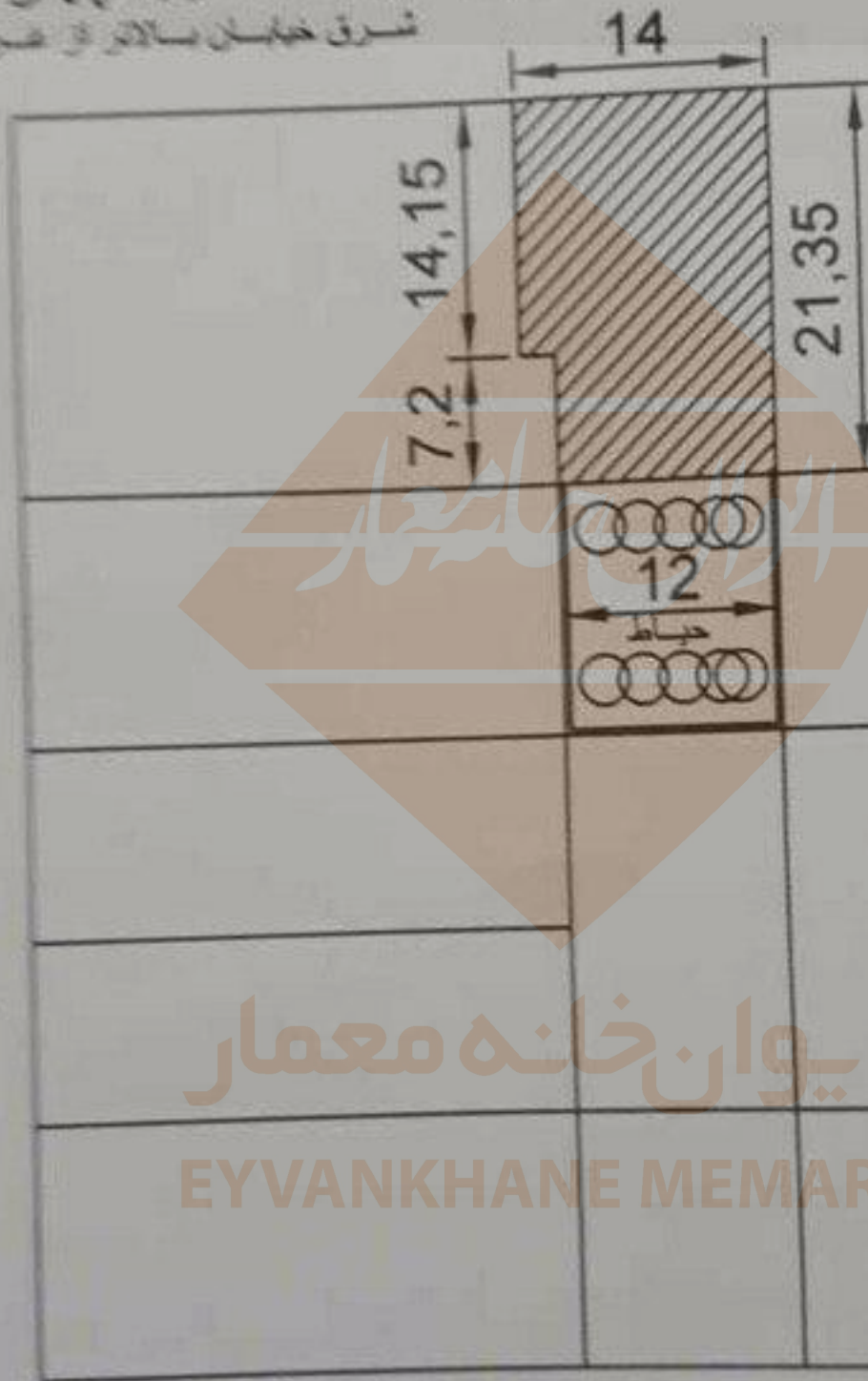
EYVANKHANE MEMAR

محل جزئیات و مقطع و نمای آن در بالا سمت چپ مشخص شده است. خواهشمند است جزئیات این محدوده را در بزرگنمایی بالا طبق مشخصات زیر کامل کنید.

- دیوار جان پناه: نمای خارجی آجر ده سوراخه‌ی نما. نمای داخلی سنگ که به صورت تر روی دیوار سفت کاری از آجر سفالی اجرا شده است. (آجر سفالی به عرض ۱۵ سانتی متر)
- کف تراس: سنگ با شیب مناسب به طرف آبرو (توجه داشته باشید که آبرو در خارج از محدوده‌ی بزرگنمایی قرار دارد و نیاز به ترسیم آن نیست)
- درپوش جان پناه از سنگ، سقف کاذب: رابیتس و سیمان، اسکلت ساختمان و سقفها از بتن مسلح (سقف دال بتنی) می‌باشند. لطفاً میلگردهای دال بتنی و تیر را ترسیم نمائید.

خیابان با شیب چهار درصد

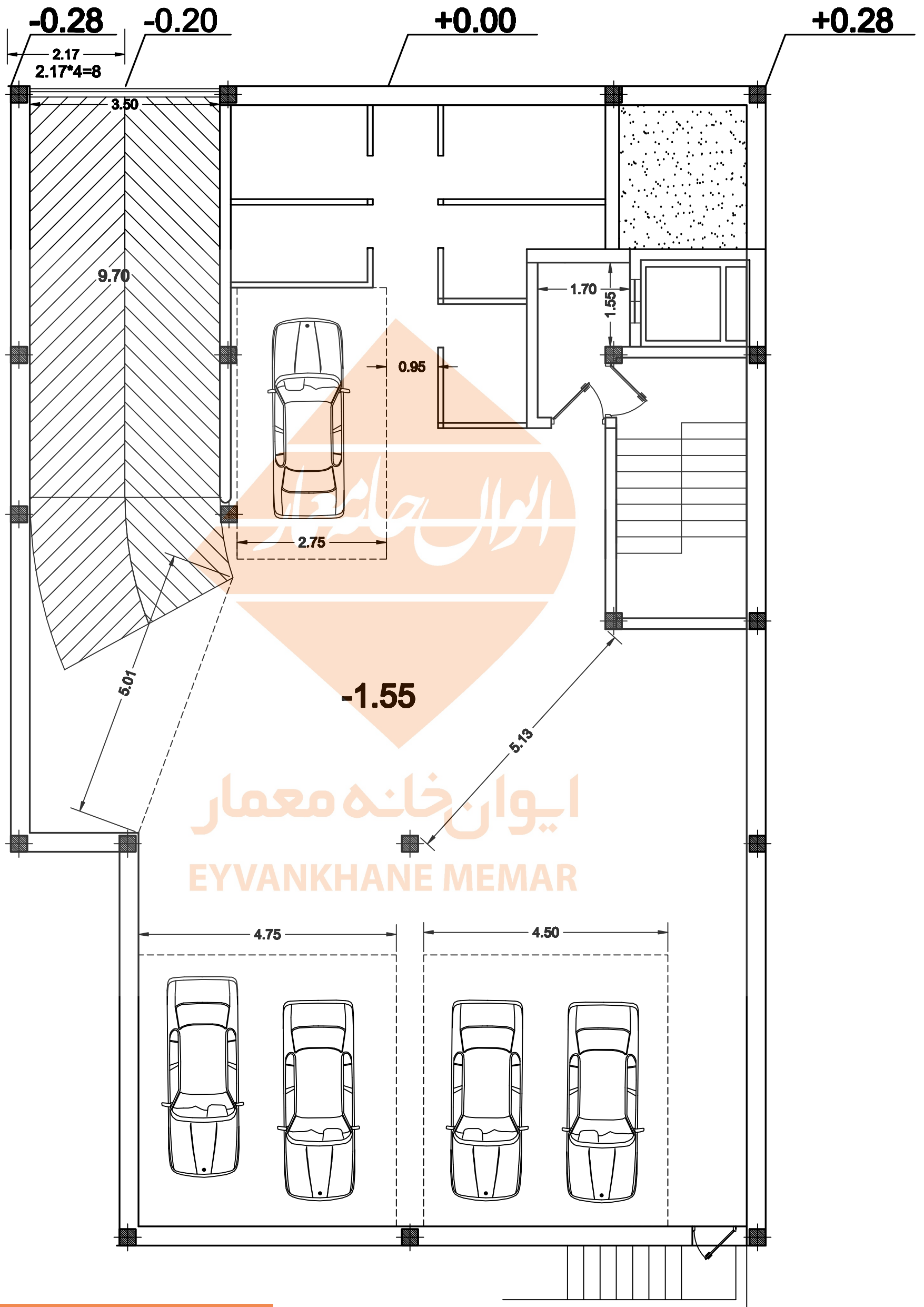
شرق خیابان بالاتر از غرب خیابان



ایوان خانه معمار

EYVANKHANE MEMAR

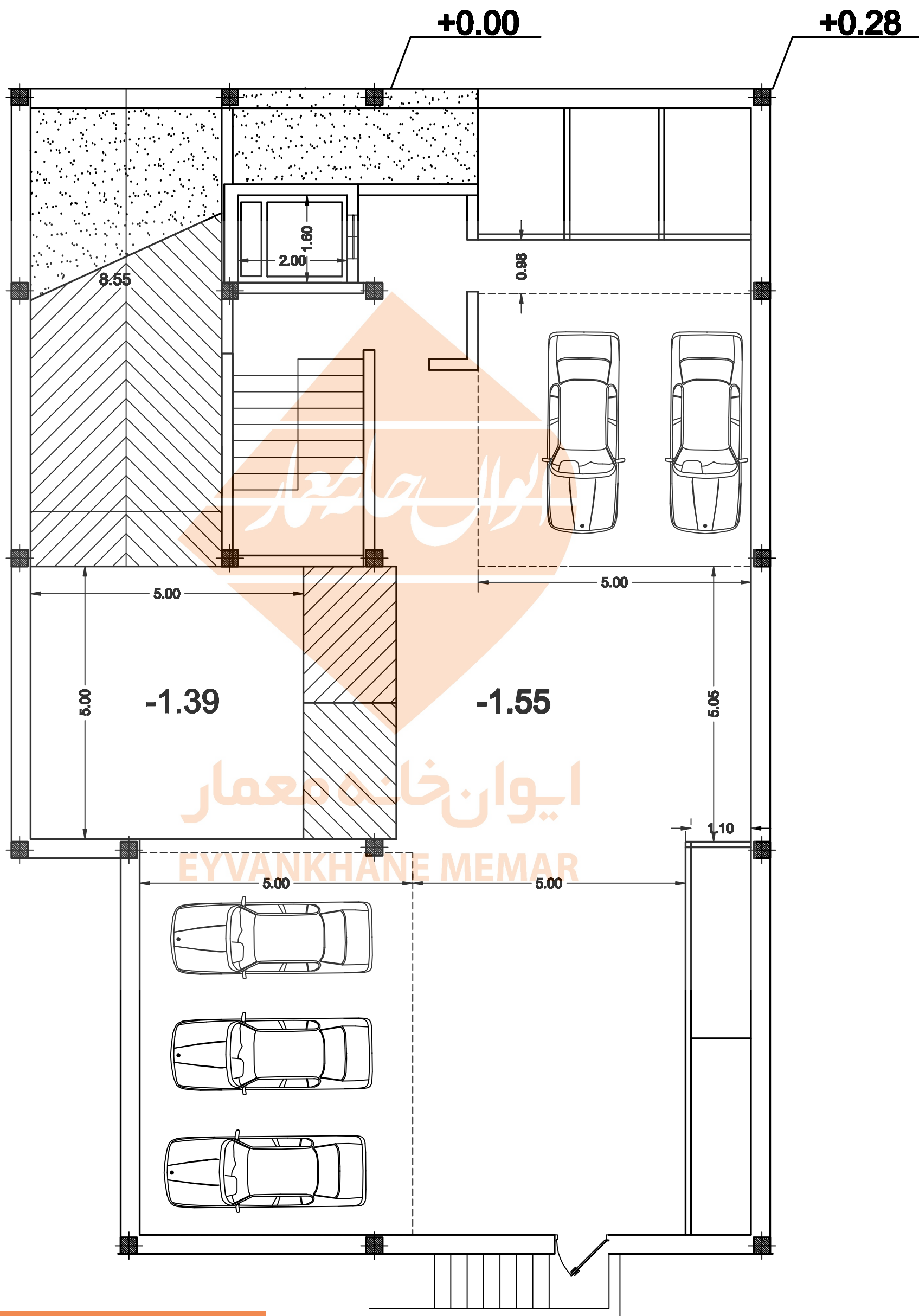
طرح پیشنهادی پارکینگ ۱



ایوان خانه معمار

برگزار کننده کلاس های نظام مهندسی ۰۹-۲۲۸۸۶۴۴۶-۲۱

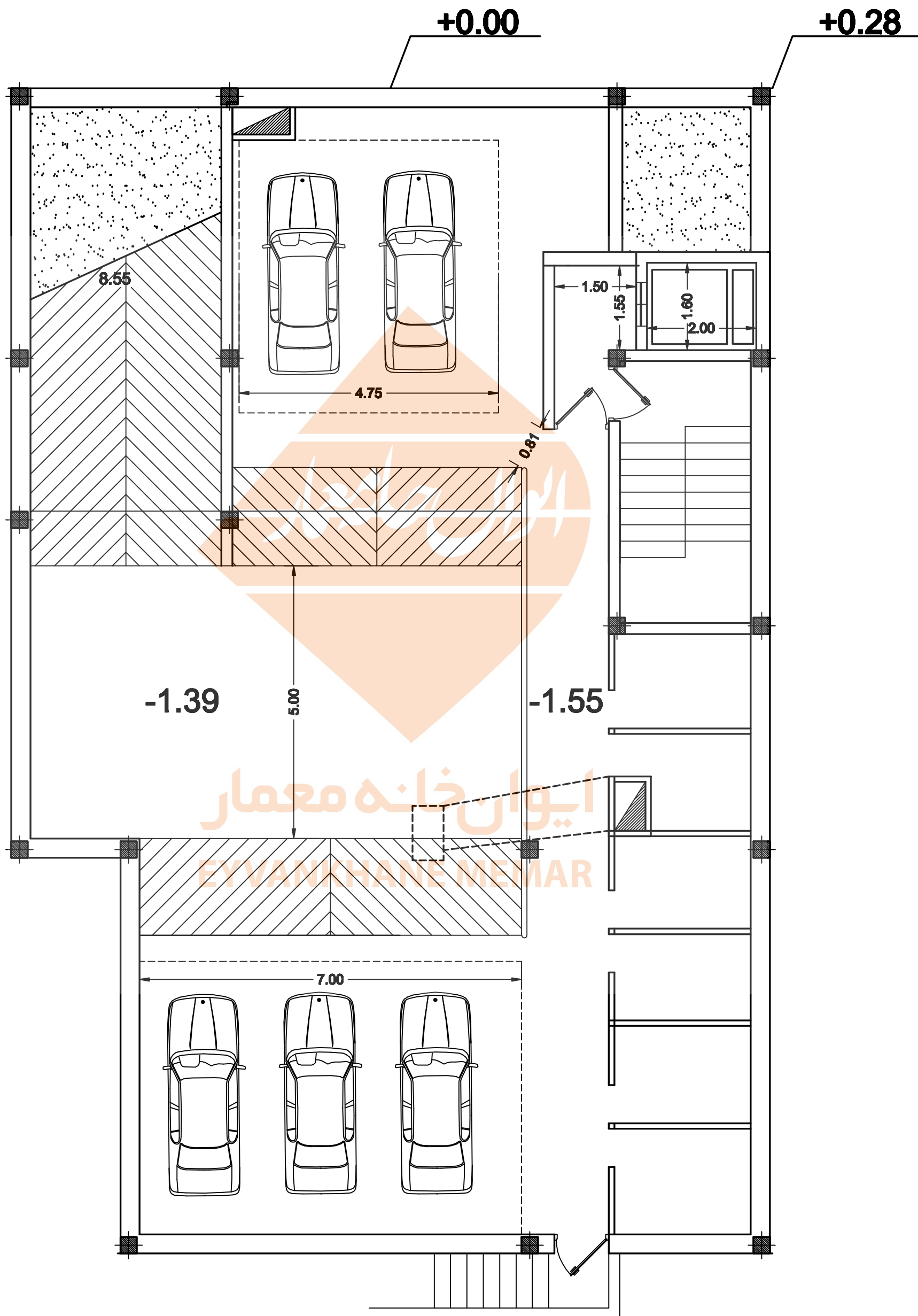
طرح پیشنهادی پارکینگ ۲



ایوان خانه معمار

برگزار کننده کلیس های نظام مهندسی ۹-۴۴۶۶۴۴۸۸۲۲۱-۰۲۱

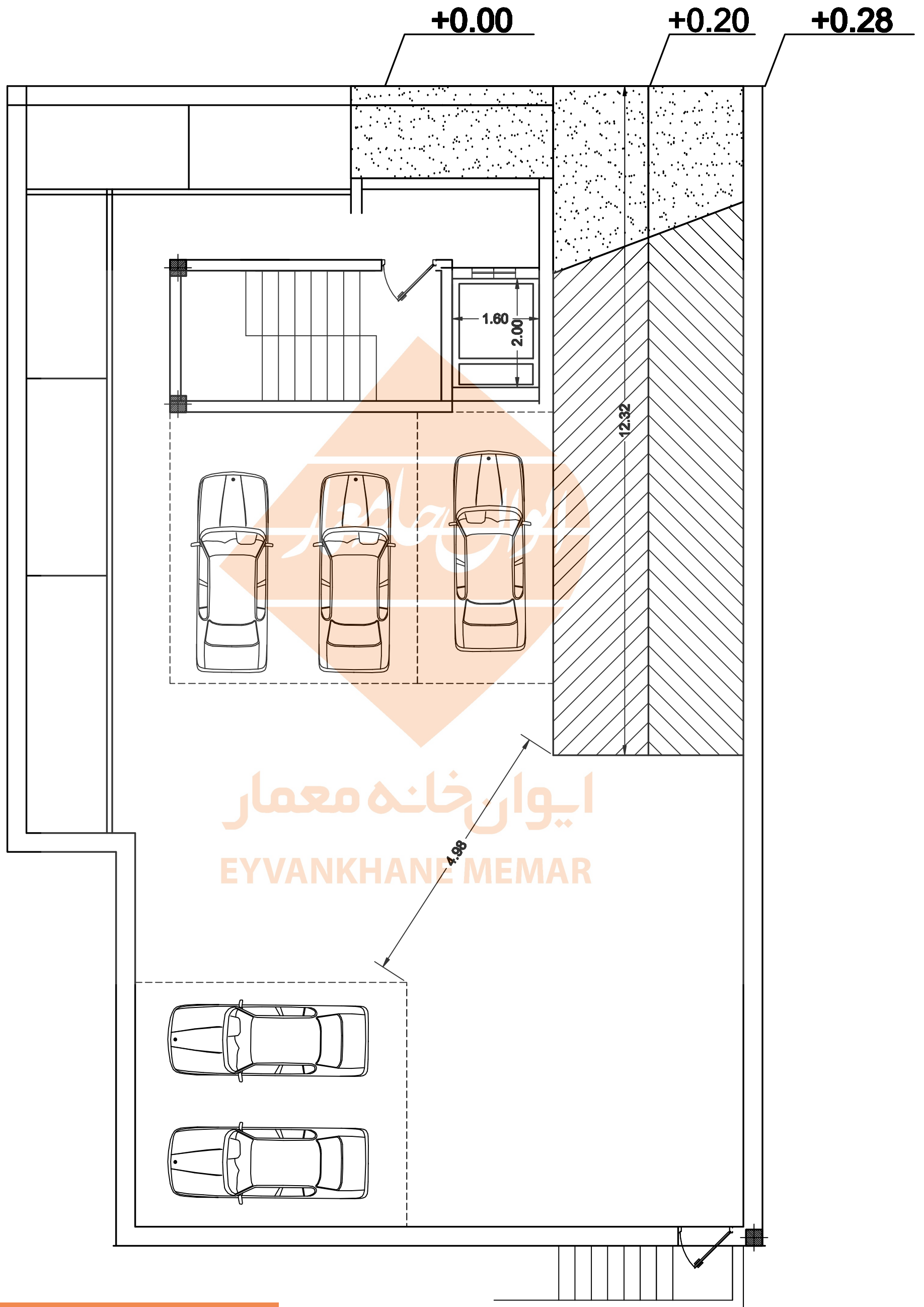
طرح پیشنهادی پارکینگ ۳



ایوان خانه معمار

برگزار کننده کلیس های نظام مهندسی ۰۹-۲۲۸۸۶۴۴۶-۲۱

طرح پیشنهادی پارکینگ ۴



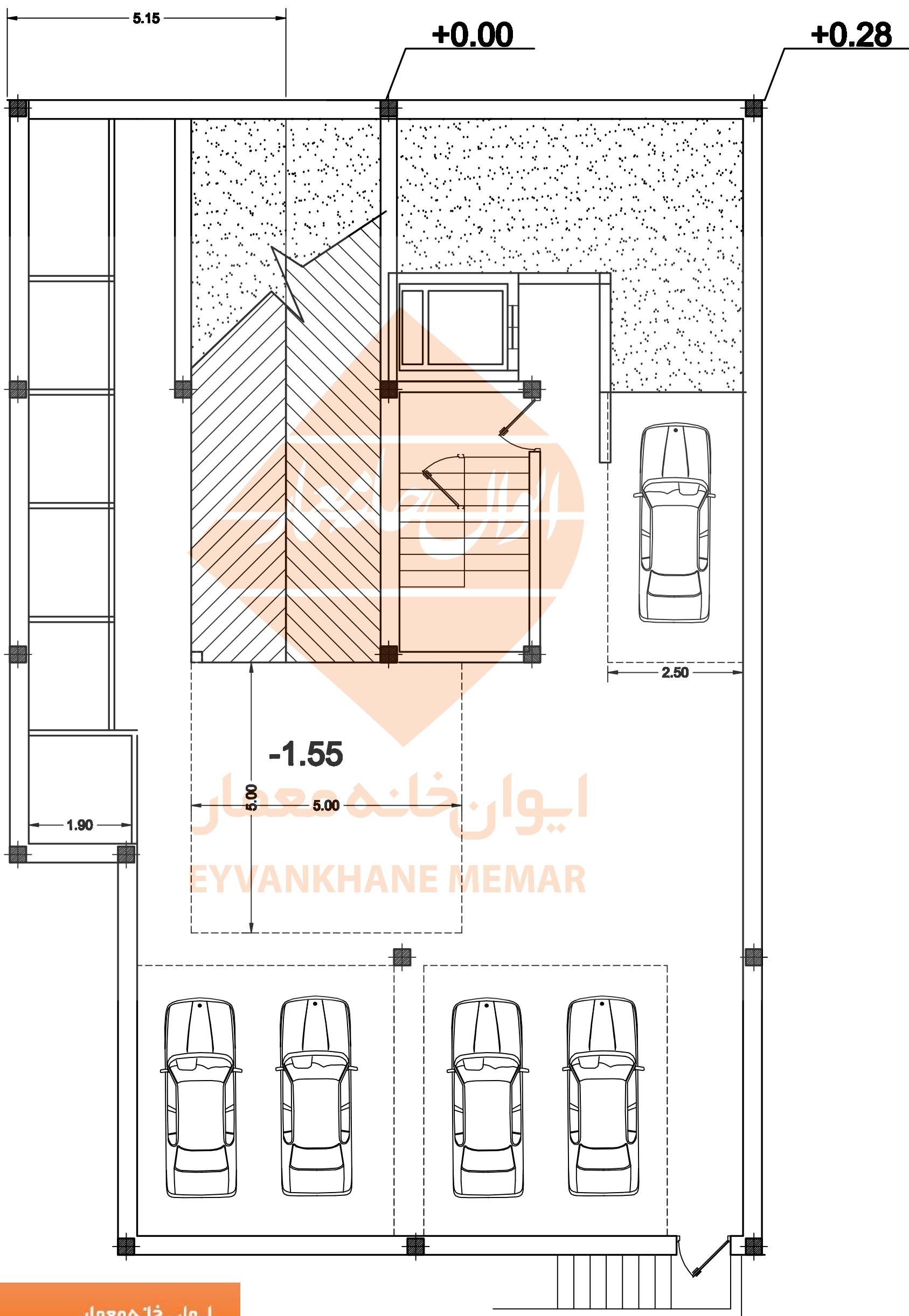
ایوان خانه معمار
EYVANKHANE MEMAR



ایوان خانه معمار

برگزار کننده کلیس های نظام مهندسی ۰۲۱-۲۲۸۸۶۴۴۶۰۹

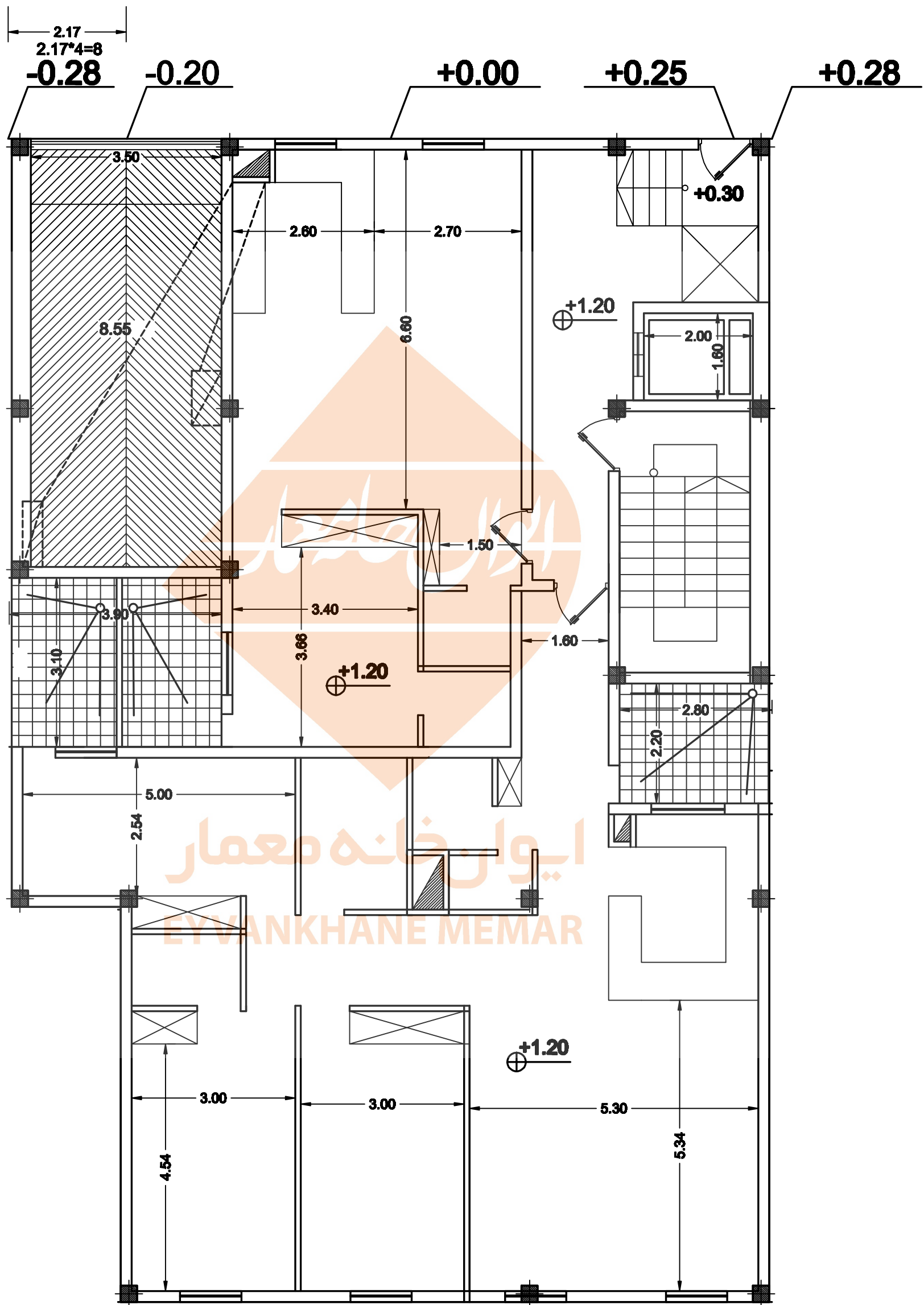
طرح پیشنهادی پارکینگ ۵



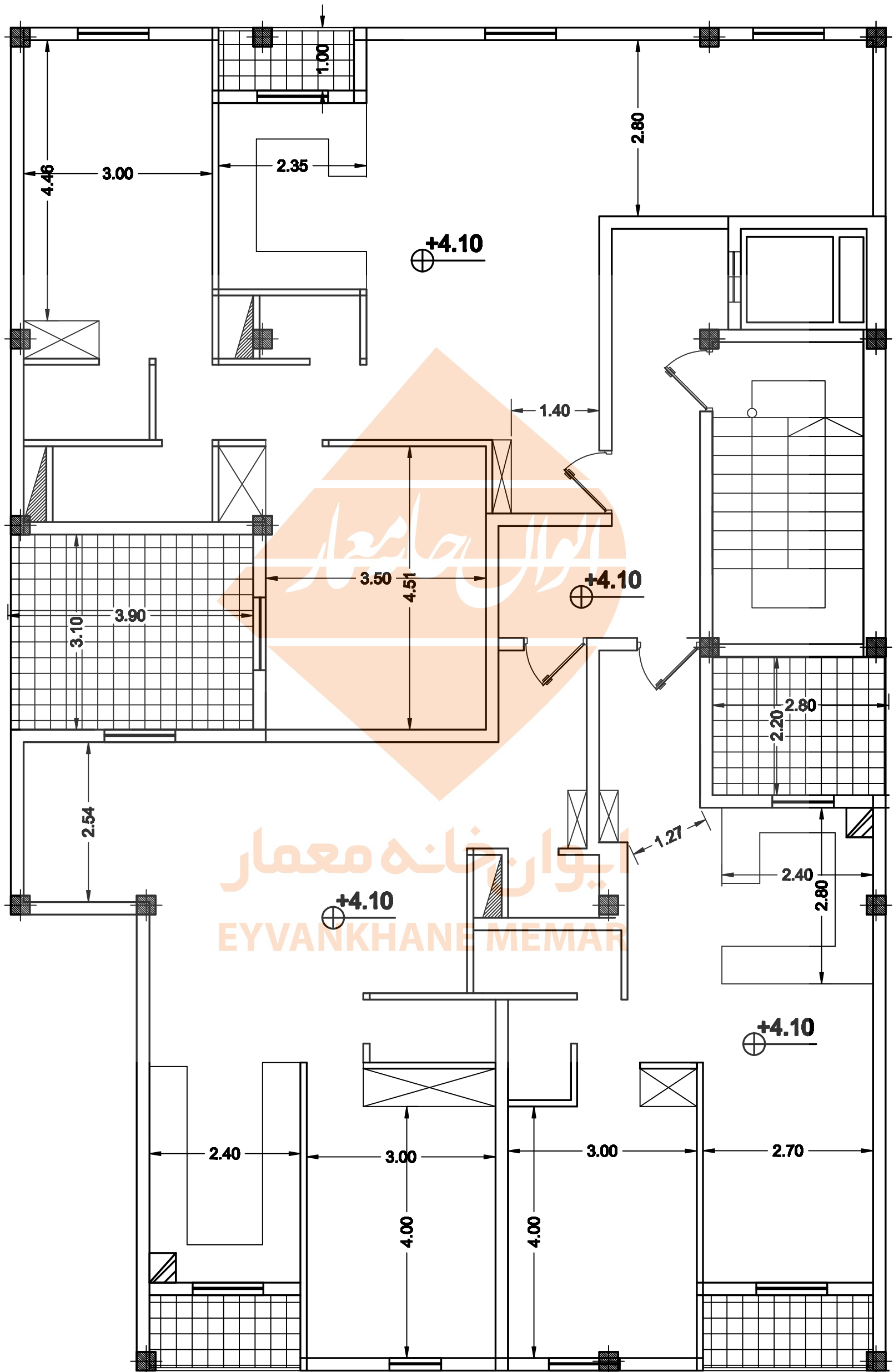
ایوان خانه معمار

برگزار کننده کلیس های نظام مهندسی ۹-۰۲۲۸۸۶۴۴۶-۰۲۱



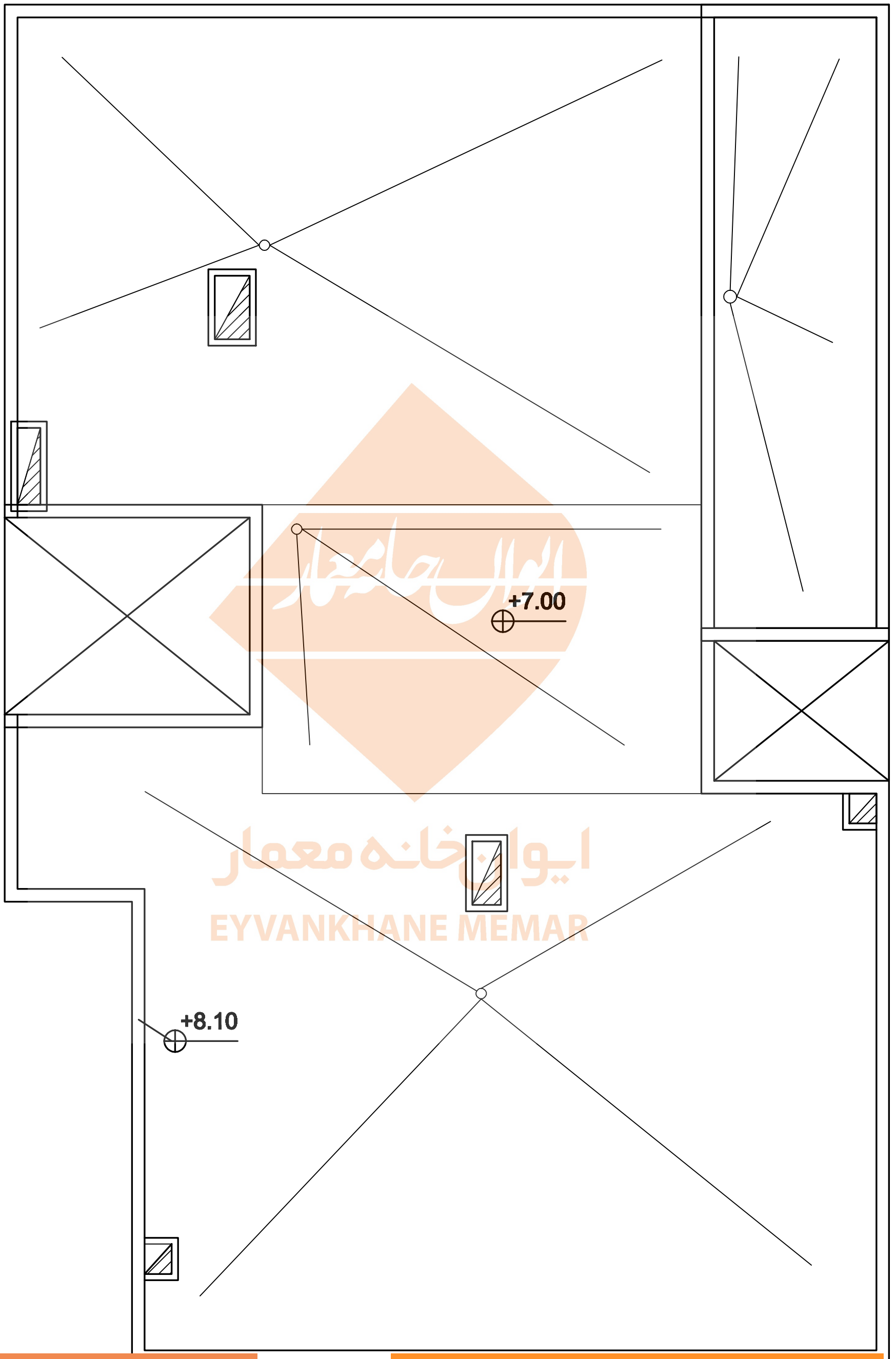


طرح پیشنهادی پلان همکف



ایوان خانه معمار

برگزار کننده کلاس های نظام مهندسی ۰۲۱-۲۲۸۸۶۴۴۶-۹



ایوان خانه معمار

برگزار کننده کلاس های نظام مهندسی ۰۹۰۲۱۰۲۲۸۸۶۴۴۶

طرح پیشنهادی همکف

