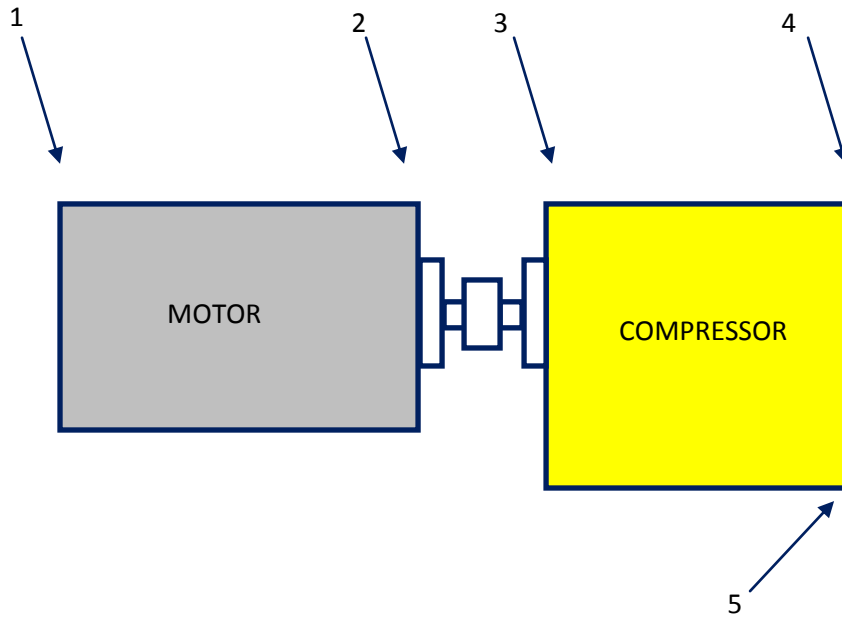


## گزارش کمپرسور CP-GG-01B:

دور موتور: 3000 rpm

تاریخ: ۹۴/۰۸/۱۰

شماتیک و نقاط اندازه گیری:



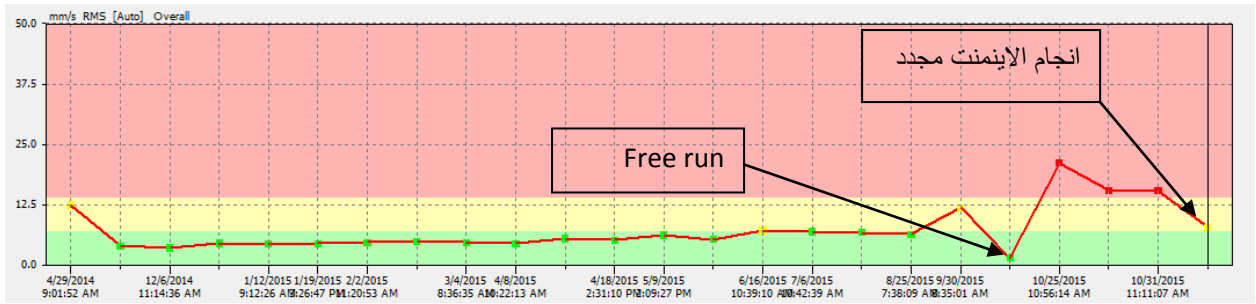
وضعیت ارتعاشات دستگاه قبل از الاینمنت:

mm/s rms	1	2	3	4	5
<b>V</b>	2.2	4.7	9.6	5.9	5.7
<b>H</b>	2.4	15.4	19.4	9.6	9.1
<b>A</b>	***	6.8	5.9	***	4.5

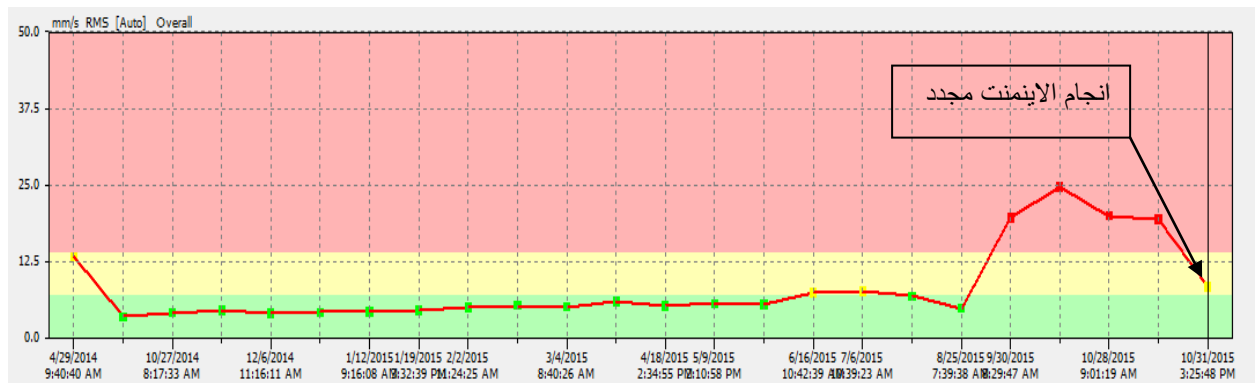
وضعیت ارتعاشات دستگاه پس از الاینمنت مجدد:

mm/s rms	1	2	3	4	5
<b>V</b>	0.97	3.9	5.4	4.7	2.8
<b>H</b>	1.2	7.8	8.3	4.2	4.1
<b>A</b>	***	4.1	3.2	***	2.7

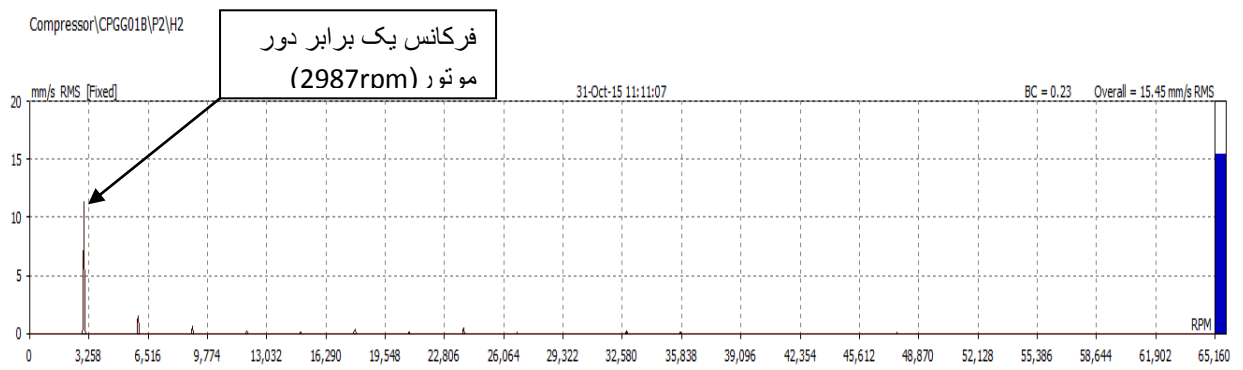
## ترند ارتعاشی H2:



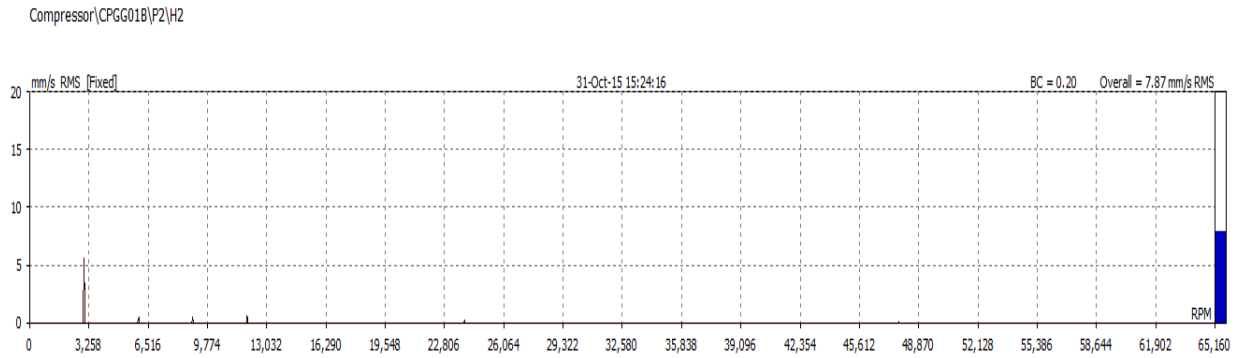
## ترند ارتعاشی H3:



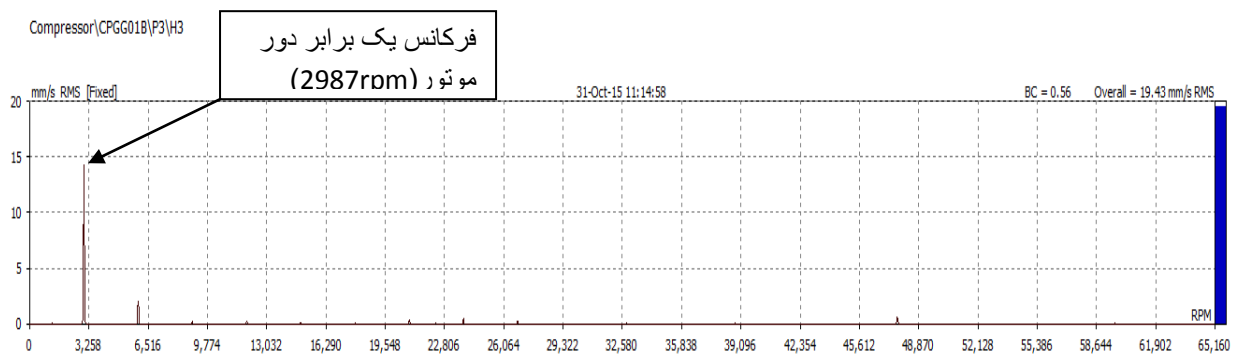
## طیف فرکانسی H2: (قبل از الاینمنت)



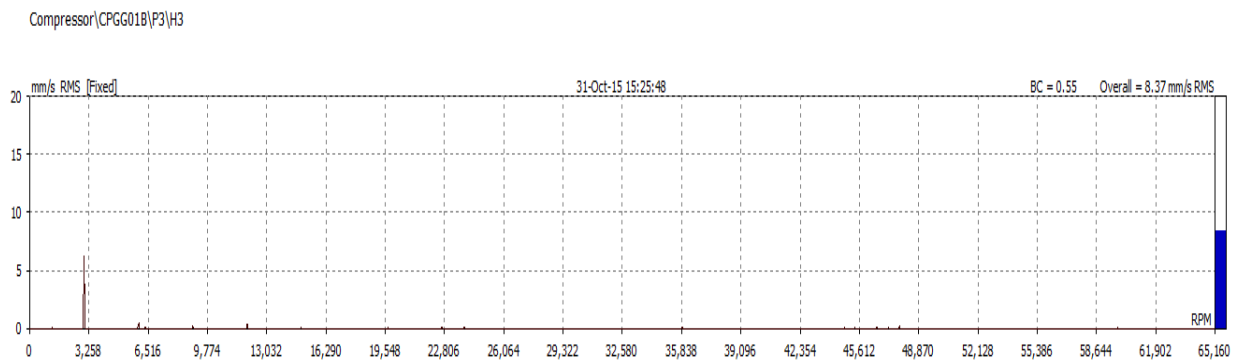
## طیف فرکانسی H2: (پس از الاینمنت)



## طیف فرکانسی H3: (قبل از الاینمنت)



## طیف فرکانسی H3: (پس از الاینمنت)



## وضعیت تجهیز و پیشنهادات:

- با توجه به دیتابرداری از تجهیز پس از انجام الاینمنت مجدد و رفع مشکلات کویلینگ، می توان گفت ارتعاشات به صورت قابل توجهی کاهش یافته است (حدود 60% کاهش).  
با این حال به منظور کاهش شدت ارتعاشات و قرار گرفتن در محدوده مجاز، طبق آنالیز طیف فرکانسی و محاسبات انجام شده نیاز به انجام عملیات بالانس بر روی کویلینگها می باشد.