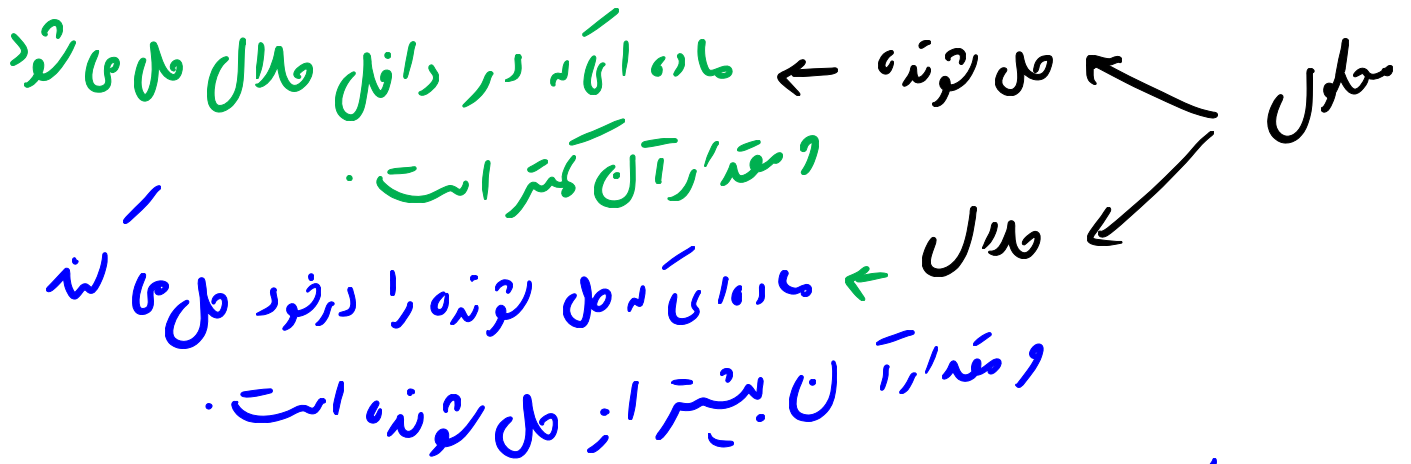


بنام خدا



* آب و الکل : بیشترین دارنده کدام یک مقدار بیشتری دارد اثر آب
مقدارش بیشتر باشد ، آب را حلال در نظر می گیریم و اثر الکل مقدارش بیشتر
باشد ، الکل را به عنوان حلال در نظر می گیریم .

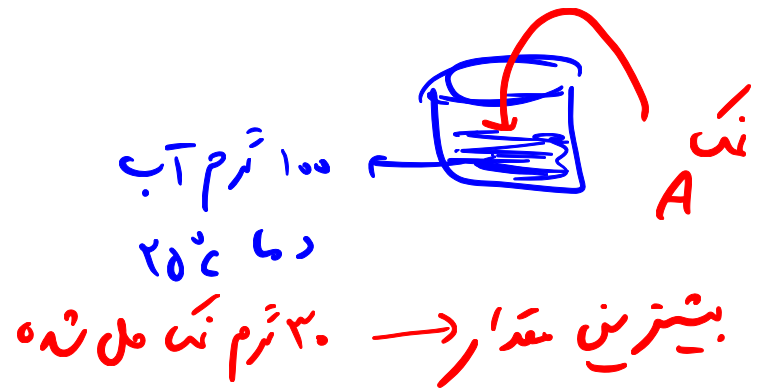
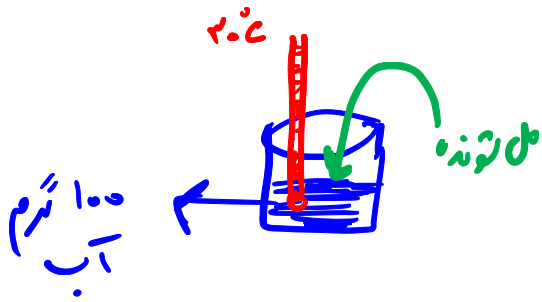
* اثر مقدار آب و الکل با هم مساوی بود از آنجا که آب حلال
را بیشتر است ، آب را به عنوان حلال در نظر می گیریم .

محلول های جامد در مایع :

به طور خاص به حل شدن انواع نمک ها در حلال آب می پردازیم .

انهدال پذیرى (صلالت) ← S ← انهدال پذیرى

انهدال پذیرى: بيشترين مقدار مل تونده که در دمای معين در ۱۰۰ گرم آب حل شود.



انهدال پذیرى تک A در دمای ۲۵°C برابر ۳۰ گرم در ۱۰۰ گرم آب است.

* نکات مهم :

* انهدال پذیرى همیشه نسبت به ۱۰۰ گرم حلال گزارش می شود.

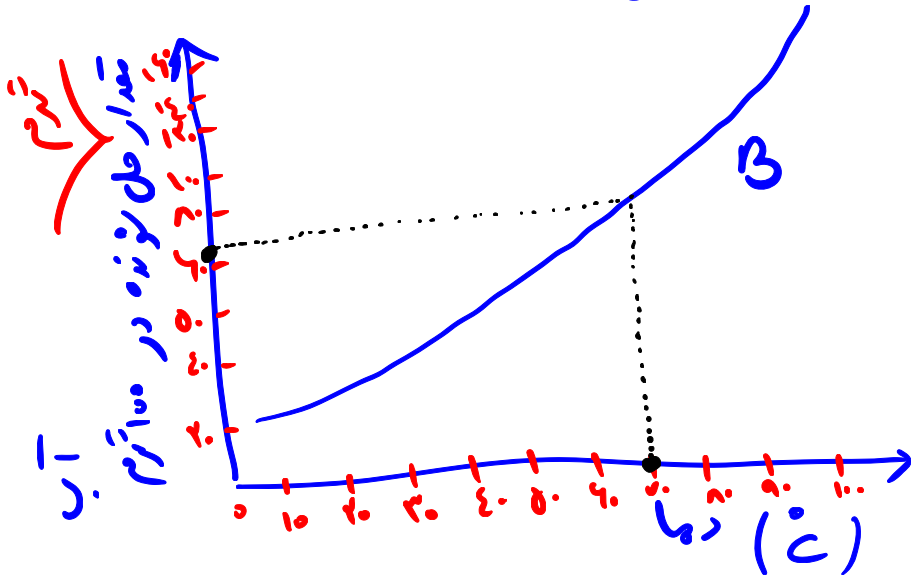
* در انهدال پذیرى باید دما را معين کرد زیرا خود دما مقدار

انهدال پذیرى تاثیر دارد و تغییرات دما باعث تغییر

انهدال پذیرى دارد.

نمودار یا معنی انهدال پذیرى :

بستگی انهدال پذیرى به دما را به وسیله نمودارى نشان مى دهند
 به آن نمودار انهدال پذیرى گفته مى شود.



✓ انهدال پذیرى نیک B در دمای ۷۰ C مقدار است؟

انهدال پذیرى نیک B در دمای ۷۰ C برابر ۴۶ گرم
 در ۱۰۰ گرم آب است.

تمرین : در داخل ۴۴ گرم محلول نیک B ^{در دمای ۷۰ C} چند گرم محال و

چند گرم حل شونده وجود دارد ؟ (انهدال پذیرى نیک B در (دمای ۷۰ C برابر ۴۶ گرم است)

$$\left. \begin{array}{l} \text{نرم} \rightarrow 100 \text{ ملال} \\ \text{نرم} \rightarrow 44 \text{ دل تونده} \end{array} \right\} 100 + 44 = 144 \text{ نرم محصول}$$

نرم محصول 144	44 نرم دل تونده	$\Rightarrow x = \frac{44 \times 144}{144}$
نرم محصول 444	x	

$x = 264$ ♀
دل تونده

دل تونده - محصول = ملال

ملاک نرم = $444 - 264 = 180$

- نمرین (۲) در داند ۵۰۰ نرم محصول نک ۱۳ ۱۱۰ نرم
- دل تونده ، دل شده است ،
- ۱- نک سیر شده است ؟
 - ۲- نک سیر نشده است ؟
 - ۳- نک فراسیر شده است ؟

