

طرح به همراه تصاویر نفس آسودنده انسان را به مهارت انسانی خود رسانید.  
امام خمینی (ره)

وزارت آموزش و پرورش  
اداره کل آموزش و پرورش  
معاونت متوسطه  
اداره فنی و حرفه ای  
و کار دانش

# آزمون پیشرفت تحصیلی

## کامپیوتر

(پایه دوم)

نام و نام خانوادگی: \_\_\_\_\_  
کد داوطلبی: \_\_\_\_\_  
کلمه عبور: \_\_\_\_\_

### عنوان مواد امتحانی و تعداد سؤالات

ردیف	مواد امتحانی	تعداد سوال	از شماره	تا شماره
۱	دین و زندگی (۲)	۵	۱	۵
۲	عربی ۲/۱	۱۰	۶	۱۵
۳	ادبیات فارسی (۲)	۵	۱۶	۲۰
۴	زبان فارسی (۳)	۵	۲۱	۲۵
۵	زبان خارجه (۲)	۱۰	۲۶	۳۵
۶	جغرافیای عمومی	۵	۳۶	۴۰
۷	ریاضی (۲)	۱۰	۴۱	۵۰
۸	سیستم عامل	۱۵	۵۱	۶۵
۹	بسته های نرم افزاری (۲)	۷	۶۶	۷۲
۱۰	برنامه سازی (۱)	۱۰	۷۳	۸۲
۱۱	فیزیک و آزمایشگاه	۸	۸۳	۹۰

تعداد سؤالات: ۹۰

ان پیسنگریز: ۱۲۰ دقیقه

مستاد ۹۴

نمره منفی ندارد

مشاهده کارنامه از طریق سامانه  
[www.pishraft1400.ir](http://www.pishraft1400.ir)  
و نرم افزار اندروید پیشرفت تحصیلی



دانش آموز عزیز شما می توانید با استفاده از نرم افزار بارکد خوان بر روی  
تلفن همراه خود و مگس برقراری از این بارکد و همچنین با مراجعه به سایت  
[www.pishraft1400.ir](http://www.pishraft1400.ir) نام به دلتود و نصب این نرم افزار نمایید.

## دین و زندگی (۲)

- ۱- پاداش و کیفر آخرت از کدام نوع پاداش و کیفر است؟  
 (۱) پاداش و کیفری است که محصول طبیعی خود عمل است.  
 (۲) پاداش و کیفری است که صورت حقیقی عمل است و هر کسی عین عمل خود را دریافت می کند.  
 (۳) پاداش و کیفری است که بر اساس مجموعه ای از قراردادها تعیین می شود.  
 (۴) پاداش و کیفری است که با وضع قوانین جدید می توان این رابطه را تغییر داد.
- ۲- آتش جهنم که بسیار سخت و سوزان است، بدان جهت از درون جان دوزخیان شعله ور می باشد که ..... و از نظر پیامبر اکرم (ص) بالاترین درجه بهشت ..... است و اگر چیزی از خدا می خواهید، آن را طلب کنید.
- (۱) حاصل عمل خود آنان است- لقاء الهی  
 (۲) عدل الهی این گونه ایجاب می کند- فردوس  
 (۳) عدل الهی این گونه ایجاب می کند- لقاء الهی  
 (۴) حاصل عمل خود آنان است- فردوس

## سوال کامل کردنی

۳ سوال زیر دارای ۴ گزینه می باشند که در جدول ذیل آمده است. گزینه مربوط به هر سوال را مشخص و در پاسخبرگ وارد کنید:

- ۳- آیه شریفه «أَذین ..... الملائکه طیبین یقولون سلام علیکم» مربوط به عالم برزخ از عوالم پس از مرگ است.  
 ۴- آیه شریفه «ان الذین ..... الملائکه ظالمی انفسهم» مربوط به عالم برزخ از عوالم پس از مرگ است.  
 ۵- ..... یعنی یک چیز را به طور تمام و کمال دریافت نمودن.

(۱) تتوفی (۲) توفاهم (۳) تتوفاهم (۴) توفی

## عربی ۲/۱

۶- عین الصحیح فی الترجمة: حركة الارض لیست مخفیة علی أحد فی عصرنا

- (۱) حرکت زمین مخفی شد بر همه در زمان ما  
 (۲) حرکت زمین برای همه مخفی نیست.  
 (۳) حرکت زمین برای کسی در عصر ما پوشیده نیست.  
 (۴) حرکت زمین مخفی شد بر کسی در عصر ما  
 ۷- عین الخطا فی المعارف:

- (۱) دفترها= دفتر معرفی به اضافه  
 (۲) غلیاً= نکره  
 (۳) هذه= معرفی به اسم اشاره  
 (۴) الذین= معرفی به اسم موصول خاص

- ۸- عین الکلمة القریبة فی العبارات التالية:  
 (۱) الکیما ، الطّب ، الفیزیا ، الرياضیات  
 (۲) عشرون ، سبعون ، خمسة ، ستون  
 (۳) اللسان ، الرأس ، اليد ، الرجل  
 (۴) تلك ، أمام ، خلف ، فوق

- (۱) العلیاء، الاغانی، اصلی (۲) الدنيا، الهدی، السفلی (۳) اللیالی، علی، التقوی (۴) الهادی، الوالی، الدجی

۱۰- أكمل الفراغ: « وَ أَرْسَلْنَا إِلَى ..... رَسُولاً »

- (۱) فرعون (۲) فرعون (۳) فرعوناً (۴) فرعون

۱۱- عین الصحیح فی التعرید: « زن فقیر از آغاز علی (ع) را شناخت. »

- (۱) « عَرَفَ الْمَرْأَةُ الْفَقِيرَةَ عَلِيّاً مِنْ الْبِدَايَةِ »  
 (۲) « عَرَفَتِ الْمَرْأَةُ الْفَقِيرَ عَلِيّاً مِنْ الْبِدَايَةِ »  
 (۳) « يَعْرِفُ الْمَرْأَةُ الْفَقِيرَةَ عَلِيّاً مِنْ الْبِدَايَةِ »  
 (۴) « عَرَفَتِ الْمَرْأَةُ الْفَقِيرَةَ عَلِيّاً مِنْ الْبِدَايَةِ »

۱۲- عین الصحیح عن الاعراب الفرعی:

- (۱) یذهب کثیر من المسلمین الی مکه المکرمة  
 (۲) علی الله یتوکل المتوکلین  
 (۳) للوالدان حق عظیم علینا  
 (۴) ساعد المظلومین فی کل مکان

۱۳- اَكْمِلُ الْفَرَاغَ بِكَلِمَةٍ مَنَاسِبَةٍ : «..... تَعَجَّبُوا مِنْ هَذَا الْاَمْرِ»

۱) الْحَاضِرُونَ (۲) الْحَاضِرِينَ (۳) الْحَاضِرَانِ (۴) الْحَاضِرَانِ

۱۴- عَيْنُ الصَّحِيحِ فِي التَّشْكِيلِ: «قِصَّةُ غَالِيَلَةَ مَشْهُورَةٌ فِي هَذَا الْمَجَالِ»

۱) قِصَّةٌ - غَالِيَلَةَ - الْمَجَالِ (۲) قِصَّةٌ - غَالِيَلَةَ - الْمَجَالِ (۳) قِصَّةٌ - غَالِيَلَةَ - الْمَجَالِ (۴) قِصَّةٌ - غَالِيَلَةَ - الْمَجَالِ

۱۵- عَيْنُ الْخَطَا فِي التَّحْلِيلِ الصَّرْفِيِّ وَالْاِعْرَابِ: «الْعَاقِلُ مَنْ اِئْتَمَدَ عَنِ الْبَاطِلِ»

۱) الْعَاقِلُ: اِسْمٌ، مَفْرَدٌ، مُذَكَّرٌ، مُشْتَقٌّ (اِسْمُ فَاعِلٍ) / مَبْتَدَاٌ وَ مَرْفُوعٌ، جُمْلَةٌ اِسْمِيَّةٌ

۲) اِئْتَمَدَ: فِعْلٌ مَاضٍ، لِلغَايِبِ، مَزِيدٌ ثَلَاثِيٌّ اِزْ بَابِ اِفْتِعَالٍ، مَبْنِيٌّ بِرَفْعٍ / فِعْلٌ وَ فَاعِلٌ اَنْ ضَمِيرٌ هُوَ مُسْتَرٌّ جُمْلَةً فِعْلِيَّةٌ

۳) عَنِ: حَرْفٌ، غَيْرُ عَامِلٍ، مَبْنِيٌّ بِرِسْكَوْنٍ

۴) الْبَاطِلُ: اِسْمٌ، مَفْرَدٌ، مُذَكَّرٌ، مُشْتَقٌّ (اِسْمُ فَاعِلٍ) / مَجْرُورٌ بِحَرْفِ جَرٍّ

### ادبیات فارسی (۲)

۱۶- معنی واژه ها در همه گروه ها به جز گزینه ..... تماماً درست است.

۱) (آزگار: به طور مداوم) ، (مانده: خوردنی) ، (مذلت: بدبختی) ، (اقبال: خوشبختی)

۲) (سفاهت: بی خردی) ، (الفا: آموختن) ، (بادی: آغاز) ، (خاییدن: جویدن)

۳) (استیصال: ناچاری) ، (آهار: مایعی از نشاسته یا کتیرا) ، (بدسگال: بداندیشی) ، (زاغه: آغل)

۴) (بقل: سبزی و تره بار) ، (قرعه: آن چه که با آن فال بزنند) ، (دغل: مکر) ، (طرب: شادی)

۱۷- مفهوم همه بیت ها به جز بیت گزینه ..... درست است.

۱) که ناگاه عمرو آن سپهر نبرد / برانگیخت ابرش برافشاند گرد: (شتاب و سرعت)

۲) تهمت چنين داد پاسخ که نام / چه پرسى كزين پس نبينى تو كام: (تهدید به مرگ)

۳) چنان دید بر روی دشمن ز خشم / که شد ساخته کارش از زهر چشم: (شدت جنگ)

۴) چو نمود رخ شاهد آرزو / به هم حمله کردند، باز از دو سو: (عدم موفقیت)

۱۸- در عبارت زیر، کدام آرایه ادبی وجود ندارد؟

«گیله مرد بی اختیار جواب داد: «نه». ولی دست و پای خود را جمع کرد. «ببین چی می گم!» صدای گرفته و سرماخورده مأمور در نفیر باد گم شد.»

۱) ایهام (۲) کنایه (۳) تشخیص (۴) حس آمیزی

۱۹- ..... نخستین کسی است که موضوعات اجتماعی را به طور گسترده در شعر خویش مطرح کرده است.

۱) سعدی (۲) سنایی (۳) ناصر خسرو (۴) پروین اعتصامی

۲۰- مفهوم کدام بیت با دیگر ابیات متفاوت است؟

۱) سر الب ارسلان دیدی، ز رفعت رفته بر گردون / به مرو آ تا کنون در گل تن الب ارسلان بینی

۲) چه باید نازش و نالش، بر اقبالی و ادباری / که تا بر هم زنی دیده، نه این بینی، نه آن بینی

۳) بدین زور و زر دنیا، چو بی عقلان مشو غره / که این آن نوبهاری نیست کش بی مهرگان بینی

۴) ز یزدان دان، نه از ارکان، که کوتاه دیدگی باشد / که خطی کز خرد خیزد، تو آن را از بنان بینی

### زبان فارسی (۲)

۲۱- در کدام گزینه، املاى دو گروه کلمه، غلط است؟

۱) جذابیت و گیرایی، جزء صرفی - رابطه نحوی، محتاط و معال اندیش

۲) مخل فصاحت-مضامین و مفاهیم-کتاب نصاب الصبیان-عمارت و فرمانروایی

۳) موحش و هراس انگیز- تعلل و درنگ- حد نصاب- خشم و غیظ

۴) مدح و دم- منانت طبع- القای بردگی- مصاحب و ملازم

۲۲- در کدام جمله فعل را به هر دو شکل مفرد و جمع نمی توان آورد؟

۱) موفقیت ها خود به خود به دست نمی آیند .

۲) کتاب ها از دستم رها شدند .

۳) گل ها بر روی رهگذران لبخند می زنند.

۴) روزهای نوجوانی به سرعت از بی هم می گذرند .

۲۳- کدام واژه مشتق - مرکب است؟

- (۱) فراگیری (۲) سخن سرایان (۳) جستجو (۴) ظریف ترین
- ۲۴- در بیت « موی سپید را فلکم رایگان نداد / این رشته را به نقد جوانی خریده ام » سه وابسته اسم به کار رفته است.

- (۱) صحیح است، زیرا وابسته ها عبارتند از : «سپید ، این ، جوانی »  
 (۲) صحیح است، زیرا وابسته ها عبارتند از : «سپید ، فلکم ، جوانی »  
 (۳) غلط است، زیرا چهار وابسته در بیت به کار رفته است.  
 (۴) غلط است، زیرا فقط « سپید و جوانی » وابسته اسم هستند.

۲۵- کدام یک از واژه ها نه واج دارد؟

- (۱) اصطلاح (۲) سجانودی (۳) مفاهیم (۴) پیچیدگی

زبان خارجه (۲)

26- Is that your car? No , that car is .....

- 1) her 2) his 3) your 4) our

27 - There are many flowers that grow in the gardens. In fact , There are .....

- 1) Garden flower 2) gardens flower 3) Gardens flowers 4) Garden flowers

28- The teacher ordered the students ..... to each other when she was teaching .

- 1) don ' t speak 2) not to speak 3) not speak 4) not speaking

29- Be careful not to fall in the .....

- 1) bill 2) rock 3) wind 4) hole

30- The police are offering a..... of one hundred for information?

- 1) passage 2) request 3) puzzle 4) reward

31- At night the city is lit up. There are thousands of tiny light bulbs . They make the city.....

- 1) bother 2) glow 3) open 4) wake up

32- So many people talking to me at once .....me.

- 1) disturbed 2) expressed 3) injured 4) confused

33- Suddenly I felt a ..... pain in my tooth.

- 1) lovely 2) terrible 3) cruel 4) soft

34- The little old man made lovely ..... out of wood.

- 1) cartons 2) passages 3) rows 4) toys

35- She ..... to help me carry the boxes.

- 1) earned 2) offered 3) employed 4) repaired

جغرافیای عمومی

۳۶- سقوط ناگهانی مواد از روی دامنه به سمت پایین را چه می نامند؟

- (۱) رانش (۲) مخروط افکنه (۳) واریزه (۴) بهمن

۳۷- کدام سرزمین ها اغلب در معرض خطر سیل هستند؟

- (۱) مخروط افکنه ها و دلتاها (۲) دشت ها و سرزمین های خشک (۳) جلگه ها و دشت ها (۴) ارتفاعات و سرزمین های پر باران

۳۸- خشک سالی فقط در اقلیم خشک رخ می دهد.

- (۱) صحیح است، زیرا خشک سالی در مناطق کم باران رخ می دهد.  
 (۲) صحیح است، زیرا خشک سالی فقط در اقلیم خشک رخ می دهد.  
 (۳) غلط است، زیرا خشک سالی در اقلیم مرطوب نیز رخ می دهد.  
 (۴) غلط است، زیرا خشک سالی در هر نوع اقلیمی ممکن است رخ دهد.

۳۹- کدام جنگل های ایران شبیه جنگل های کوهستانی نواحی خزری است؟

- (۱) هیرکانی (۲) نیمه خشک (۳) نیمه مرطوب (۴) زاگرس

۴۰- کدام گزینه از پیامدهای باران اسیدی نیست؟

- (۱) از بین رفتن بناها و ساختمان هایی که از سنگ مرمر ساخته شده باشند.  
 (۲) موجب پدید آمدن وارونگی دمایی می شود.  
 (۳) موجب نابودی درختان، کاهش مقاومت آن ها به خصوص در برابر سرما میشود.  
 (۴) باعث کاهش حاصلخیزی خاک می شود.

ریاضی (۲)

۴۱- دامنه تابع  $f(x) = -\sqrt{5}$  ..... می باشد.

R (۴)

{ } (۳)

$R < 0$  (۲)

$-\sqrt{5}$  (۱)

سوال کامل گردنی

۳ سوال زیر دارای ۴ گزینه می باشند که در جدول ذیل آمده است. گزینه مربوط به هر سوال را مشخص و در پاسخبرگ وارد کنید:

۴۲- حاصل عبارت  $\log_{\frac{1}{2}} 288 + \log_{\frac{1}{2}} \frac{1}{88} - \log_9 729$  برابر ..... است.

۴۳- در معادله لگاریتمی  $\log_{x+1} 343 = 3$  ، مقدار  $x$  برابر ..... است.

۴۴- جواب معادله لگاریتمی  $\log_2(x-1) + \log_2(x+5) = 4$  کدام است؟

۳ (۴)

-۴ (۳)

-۱ (۲)

۱ (۱)

۴۵- اگر  $F = \{(-1, b), (2, 3), (b, 4), (-1, 7)\}$  تابعی یک به یک باشد،  $b$  کدام است؟

$R - \{2, 3, 4, 7\}$  (۴)

$R - \{3, 4, 7\}$  (۳)

$R - \{2\}$  (۲)

۷ (۱)

۴۶- اگر  $\log 2 = m$  و  $\log 3 = n$  باشد .....  $\log 5 = \dots$  می باشد.

$m - n$  (۴)

$1 - n$  (۳)

$1 - m$  (۲)

$m + n$  (۱)

۴۷- اگر  $a < 2$  باشد ساده شده عبارت  $\sqrt{(a-2)^2} + 5a - 4$  برابر ..... است.

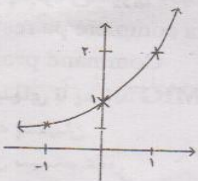
$4a - 7$  (۴)

$6a - 1$  (۳)

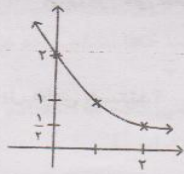
$6a - 7$  (۲)

$4a - 1$  (۱)

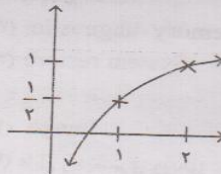
۴۸- نمودار تابع  $y = 2^{1-x}$  کدام است؟



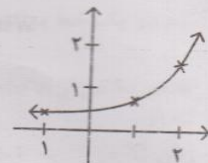
(۴)



(۳)



(۲)



(۱)

۴۹- اگر  $3x - 6$  و  $3 - x$  و  $-2x$  جملات دهم و یازدهم و دوازدهم یک دنباله حسابی باشند جمله بیستم این دنباله کدام است؟

۹۲ (۴)

۸۲ (۳)

۷۲ (۲)

۶۲ (۱)

۵۰- مجموعه جواب نامعادله  $x - \frac{2}{x} \leq 1$  کدام گزینه است؟

$(-\infty, -4] \cup (0, 5]$  (۴)

$[-4, 0] \cup (5, +\infty)$  (۳)

$[-4, 0) \cup [5, +\infty)$  (۲)

$[-4, 5] - \{0\}$  (۱)

سیستم عامل

۵۱- در ویندوز ، کدام برنامه ، مشکل حذف ناگهانی اطلاعات و خطر از دست دادن آنها را بر طرف می کند؟

Check drive (۴)

Disk clean up (۳)

Backup (۲)

Defragmentation (۱)

۵۲- بهتر است نسخه پشتیبان در کجا نگهداری شود؟

۲) هارد دیسک

۱) حافظه قابل حمل

۴) در هر حافظه ای بجز RAM

۳) RAM

۵۳- گزینه End process در بخش ناظر برنامه ها چه عملی انجام می دهد؟

۲) پایان دادن به کار برنامه انتخاب شده

۴) حذف برنامه از سیستم

۱) اجرای یک برنامه جدید

۳) عوض کردن نوع نمایش برنامه های در حال اجرا

۵۴- کدام گروه از کاربران ویندوز حق دستکاری در مشخصات کاربری دیگر کاربران را دارد؟

۲) گروه کاربران استاندارد

۴) گروه کاربران استاندارد و مدیر

۱) گروه میهمان

۳) گروه کاربران مدیر

- ۵۵- حساب کاربری جدید از کدام نوع نمی تواند باشد؟  
 (۱) Guest (۲) Administrator (۳) User (۴) مدیر سیستم
- ۵۶- علامت پرچم در نوار وظیفه نشانه چیست؟  
 (۱) تغییر زبان سیستم  
 (۲) علامت شارژ باتری در لپ تاپ ها  
 (۳) علامت مخصوص شبکه بی سیم  
 (۴) علامت پیام های سیستم
- ۵۷- بازیابی فایل های نسخه پشتیبان در کجا انجام می شود؟  
 (۱) در حافظه قابل حمل  
 (۲) در هارد دیسک  
 (۳) در همان محلی که پشتیبان گیری شده  
 (۴) می توان انتخاب کرد که در محل پشتیبان گیری باشد یا در محل دیگر
- ۵۸- برای مشاهده تغییرات کامل رجیستری از کدام روش استفاده می شود؟  
 (۱) غیر فعال کردن و فعال کردن مجدد کاوشگر ویندوز  
 (۲) Log off  
 (۳) Restart  
 (۴) Log off یا Restart
- ۵۹- برنامه Performance monitor برای انجام عملیات ..... استفاده می شود.  
 (۱) ناظر کارایی سیستم (۲) ناظر منابع سیستم (۳) مشاهده رویدادهای سیستم (۴) مدیر وظایف سیستم
- ۶۰- با کدام کلید میانه می توان برنامه Task manager را اجرا کرد؟  
 (۱) Ctrl+Alt+delete (۲) Ctrl+Shift+delete  
 (۳) Ctrl+Shift+Esc (۴) Ctrl+Alt+delete یا Ctrl+Shift+Esc
- ۶۱- برنامه System Recovery option از چه طریقی اجرا می شود؟  
 (۱) Control panel (۲) System tool  
 (۳) زمان راه اندازی ویندوز کلید F8 را می زنیم (۴) زمان راه اندازی ویندوز کلید Delete را می زنیم
- ۶۲- در پنجره ریکاوری ویندوز کدام گزینه برای بررسی مشکلات RAM سیستم است؟  
 (۱) Windows complete pc restore (۲) Windows memory diagnostic  
 (۳) Command prompt (۴) System restore
- ۶۳- فایل های با پسوند MIG چه نوع فایل هایی هستند؟  
 (۱) نسخه پشتیبان (۲) Image سیستم  
 (۳) انتقال سیستم عامل (۴) فایل رجیستری ویندوز
- ۶۴- برای تنظیم زمان بهنگام سازی ویندوز، از کدام گزینه باید استفاده کرد؟  
 (۱) Change setting (۲) Check for update  
 (۳) View update history (۴) Frequently ask
- ۶۵- برای نگهداری مقادیر True , False در فایل رجیستری از کدام نوع متغیر استفاده می شود؟  
 (۱) String (۲) Dword (۳) Binary (۴) Binary یا String
- پسته های نرم افزاری (۲)**
- ۶۶- در کدام نمای اسلایدها در Power point علاوه بر محتوای اصلی اسلاید می توان توضیحات را هم اضافه کرد؟  
 (۱) Normal (۲) Slide show (۳) Slide sorter (۴) Notes page
- ۶۷- اگر هنگام ایجاد فایل ارائه مطلب روی CD ، CD خام نداشتیم با کدام گزینه می توانیم آنرا روی دیسک ذخیره کنیم؟  
 (۱) Add file (۲) Option  
 (۳) Copy to folder (۴) Power point viewer
- ۶۸- کدام فرمان در نوار دسترسی سریع برنامه Power point قرار دارد؟  
 (۱) انصراف از عمل قبلی (۲) قالب بندی (۳) تنظیمات اسلایدها (۴) تنظیمات فایل ارائه مطلب
- ۶۹- هنگام نوشتن متن ، داخل یک شکل ، در برنامه Power point ، کدام گزینه برای ترازبندی عمودی متن استفاده می شود؟  
 (۱) Text direction (۲) Internal margin  
 (۳) Vertical alignment (۴) Wrap text in shape

۷۰- زمان ساختن یک Action setting انتخاب زبانه Mouse over باعث می شود که عملیات نسبت داده شده ، هنگام ..... اجرا شود.

- (۱) کلیک (۲) دابل کلیک (۳) حرکت ماوس روی شی (۴) راست کلیک  
 ۷۱- هر فایل اکسل شامل چندین صفحه جدول کشی شده است که به آنها ..... گویند  
 (۱) کارپوشه (۲) کاربرگ (۳) سطر (۴) ریبون  
 ۷۲- کدام گزینه جلوه متحرک سازی را روی یک عنصر برای تاکید ایجاد می کند؟  
 (۱) Entrance (۲) Emphasis (۳) Exit (۴) Path motion  
**برنامه سازی (۱)**

۷۳- در کادر New project از برنامه Visual studio در قسمت Location چه چیزی مشخص می شود؟  
 (۱) محل ذخیره سازی پروژه (۲) نام پروژه (۳) نوع پروژه (۴) نوع مترجم یا کامپایلر  
 ۷۴- به محیط برنامه نویسی که در آن تمام مراحل برنامه نویسی ، ترجمه ، اشکال یابی و اجرا در آن انجام می شود..... گویند.  
 (۱) Command prompt (۲) Net frame work (۳) Csc.exe (۴) IDE

۷۵- نام متد اصلی برنامه کدام است؟  
 (۱) System (۲) System.text (۳) Main (۴) Class  
 ۷۶- زبان C# در کدام سطح و از چه نوعی می باشد؟  
 (۱) بالا - تابع گرا (۲) بالا - شیء گرا (۳) میانی - تابع گرا (۴) میانی - شیء گرا  
 ۷۷- برای تایپ برنامه به زبان C# بهتر است از کدام برنامه استفاده شود؟  
 (۱) Word pad (۲) Microsoft word (۳) Notepad (۴) Notepad++

۷۸- کدام فرمان رنگ زمینه کنسول را آبی می کند؟  
 (۱) colorConsolecolor.Blue=Console.BackgroundColor; (۲) Console.BackgroundColor=Consolecolor.Blue; (۳) Consolecolor.Blue=Backgroundcolor.Console; (۴) Console.BackgroundColor=Blue.Consolecolor;

۷۹- اگر در یک خط برنامه ، یک علامت نقل قول را فراموش کرده باشیم چند خطا نشان داده می شود؟  
 (۱) ۱ (۲) ۲ (۳) ۳ (۴) یک یا بیش از یک خطا

۸۰- متغیر مکانی از حافظه ..... کامپیوتر است ، که برای نگهداری موقتی داده ها استفاده می شود.  
 (۱) RAM (۲) ROM (۳) درایو C (۴) هارد دیسک

۸۱- زبان C جزو کدام نوع زبان ها است؟  
 (۱) سطح پایین (۲) سطح بالا (۳) سطح میانی (۴) زبان ماشین  
 ۸۲- با استفاده از دو فرمان زیر یک عدد اعشاری از ورودی دریافت می شود . اگر بطور اشتباه بجای عدد حرف وارد شود ، چه اتفاقی رخ می دهد؟

```
Input=Console.ReadLine();
Number=float.parse(input);
```

- (۱) برنامه با پیغام خطا متوقف می شود.  
 (۲) بدون خطا به کار خود ادامه می دهد.  
 (۳) پیامی نشان می دهد اما اجرا متوقف نمی شود.  
 (۴) عمل دریافت مجددا انجام می شود.

**فیزیک و آزمایشگاه**

۸۳- یک فوت چند اینچ است؟  
 (۱) ۱۰ (۲) ۱۲ (۳) ۱۶ (۴) ۱۰۰

۸۴- اصل پایستگی بار کدام گزینه است؟  
 (۱) باردار شدن یک جسم در اثر مالش  
 (۲) مساوی بودن الکترون ها و پروتون های یک جسم خنثی  
 (۳) ایجاد میدان الکتریکی اطراف یک جسم باردار  
 (۴) در فرایند باردار شدن ، الکترون به وجود نمی آید و از بین هم نمی رود بلکه جابجا می شود.

۸۵- جاری شدن جریان در سیم رسانا به دلیل حرکت ..... است .  
 (۱) الکترون های آزاد (۲) یون های آزاد (۳) پروتون های آزاد (۴) اتم ها

۸۶- تعریف جریان الکتریکی کدام گزینه است؟

- (۱) انرژی یک بار الکتریکی در اثر جابجایی در میدان الکتریکی  
(۳) میزان عبور بار الکتریکی در واحد زمان

۸۷- اگر یک باتری ۱۲ ولتی را به یک مقاومت ۶ اهمی وصل کنیم، چه جریانی از آن جاری می شود؟

- (۱) ۰/۵ آمپر (۲) ۲ آمپر (۳) ۷۲ آمپر (۴) ۱۸ آمپر

۸۸- یک مولد با ولتاژ ۱۲ ولت و مقاومت داخلی ۲ اهم یک آمپر جریان را به مدار می دهد. توان مفید یا توان خروجی آن چند وات است؟

- (۱) ۱۲ (۲) ۱۴ (۳) ۸ (۴) ۱۰

۸۹- جابجا شدن بار در اثر مالش را چه می گویند؟

- (۱) تریبو الکتریک (۲) ترمو الکتریک

- (۳) پیزو الکتریک (۴) دی الکتریک

۹۰- کدام جمله درست است؟

- (۱) در مولدهای آرمانی ولتاژ ارائه شده کمتر از نیروی محرکه تولیدی است.  
(۲) در مولدهای آرمانی ولتاژ ارائه شده بیشتر از نیروی محرکه تولیدی است.  
(۳) در مولدهای واقعی ولتاژ ارائه شده کمتر از نیروی محرکه تولیدی است.  
(۴) در مولدهای واقعی ولتاژ ارائه شده بیشتر از نیروی محرکه تولیدی است.