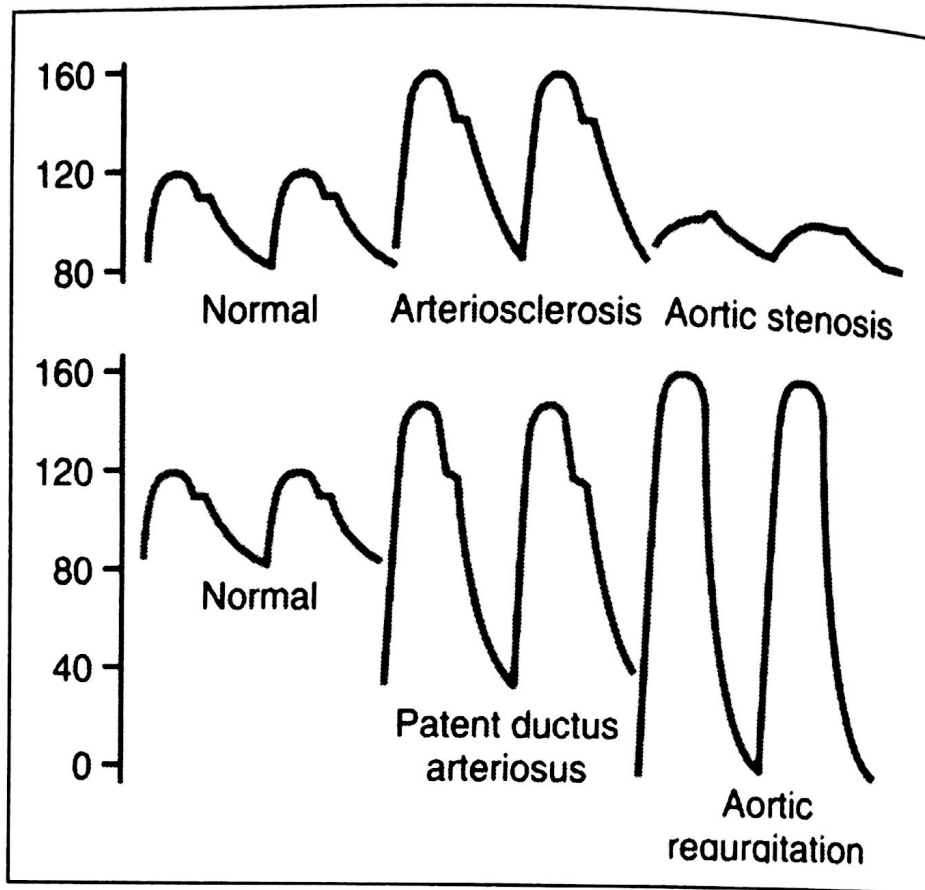


## انواع غیرطبیعی فشار نبض

برخی از اختلالات گردش خون علاوه بر تغییرات فشار نبض، طرح موج فشار را نیز به صورت غیرطبیعی تغییر می دهند



شکل ۴-۱۵ طرح‌هایی از فشار نبض آئورتی در آترواسکلروز، تنگی آئورت، بازماندن مجرای شریانی و نارسایی آئورت.

که از میان این اختلالات می‌توان به‌طور بارز به تنگی دریچه آئورت<sup>۱</sup>، نارسایی دریچه آئورت و مجرای بازمانده شریانی<sup>۲</sup> اشاره کرد (شکل ۱۵-۴). در بازماندن مجرای شریانی، نصف خون یا بیشتر آن که از بطن چپ به درون آئورت پمپ می‌شود، بلافاصله از طریق یک مجرای عریض و باز به شریان وریدی برمی‌گردد و بدین ترتیب فشار دیاستولی قبل از ضربان بعدی به مقدار بسیار کمی افت می‌نماید.

در نارسایی دریچه آئورت<sup>۳</sup> یا دریچه اصلاً وجود ندارد یا به‌طور کامل بسته نمی‌شود. بنابراین بعد از هر ضربان، خونی که به تازگی وارد آئورت می‌شود مجدداً به درون بطن چپ بازمی‌گردد. به همین دلیل فشار آئورت در بین ضربان‌های قلب حتی ممکن است به صفر برسد. همچنین طرح نبض هیچ‌گونه دندان‌های<sup>۴</sup> ندارد زیرا دریچه آئورتی عملاً وجود ندارد تا بسته شود.