

سوالات آزمون تئوری استاندارد مهارتی نقشه کشی
ساختمان (کد : ۰-۳۲/۵۴/۱/۴)

درس مبانی نقشه کشی معماری
کار دانش
شاخه :

شکل مقابل نشان دهنده چیست؟



الف) عایق صوتی
بلوکاژ

ج) عایق حرارتی
گچی

د) بلوک

سطح هاشور خورده در آجر روبرو چه نام دارد ؟



الف) کلاغ پر
ج) کلوک

ب) قلمدانی
د) نیم لایی

در دیوار مقابل اتصالات طرف راست و چپ آن کدام است؟

الف) راست لاریز چپ هشت گیر

ب) راست هشت گیر چپ لاریز

ج) هر دو لاریز
بند

د) هر دو هشت

ملات یک ملات آبی و ملات یک ملات هوایی می
باشد.

الف) ماسه سیمان - گچ خاک

ب) باتارد - شفته آهک

ج) کاهگل - گل

د) ماسه سیمان - ماسه آهک

سنگ چینی در کف ساختمان را چه می نامند؟

الف) ازاره

ب) قرنیز

ج) ایزولاسیون

د) بلوکاژ

نقشه های فار I را نقشه های و نقشه های فار II

را نقشه های می نامند.

الف) تاسیساتی - شهرسازی

ب) محاسباتی - تاسیساتی

ج) معماری - تاسیساتی

د) معماری - محاسباتی

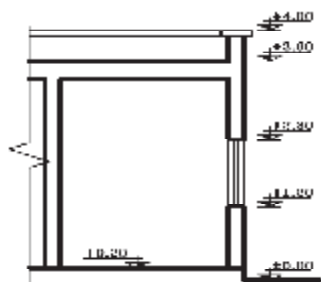
O.K.B طبق برش قائم روبرو چند سانتی متر می باشد؟

الف) ۱۰۰

ب) ۱۱۰

ج) ۱۲۰

د) ۲۳۰



طول رمپ مقابل (X) چند متر می باشد؟

الف) ۳

ب) ۵

ج) ۷

د) ۱۰

کدام شکل جهت نشان دادن کد ارتفاعی در نقشه برش عمودی ساختمان استفاده می شود؟

الف)

ب)

ج)

د) هیچکدام

عبور مسیر امتداد خط برش در پلان ساختمان ، از کدام قسمت الزامی است؟

الف) نورگیر (پاسیو)

ب) داکت

تاسیسات

س بهداشتی

ج) پله

د) سرویس

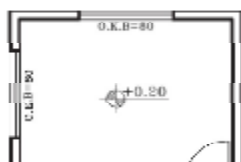
کدام گزینه صحیح است؟

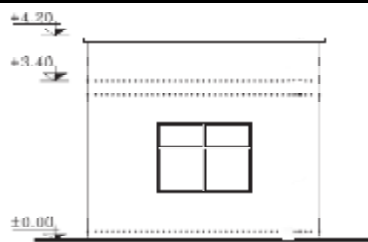
الف) شرق : SOUTH

ب) نما : ELEVATION

ج) انباری : STAIR

د) اتاق خواب : DINING ROOM





با توجه به پلان، شکل روبرو مربوط به

الف) نمای شمالی

ب) نمای جنوبی

ج) نمای شرقی

د) نمای غربی

نام لاتین پلان شیب بندی بام کدام است؟

الف) Axis plan

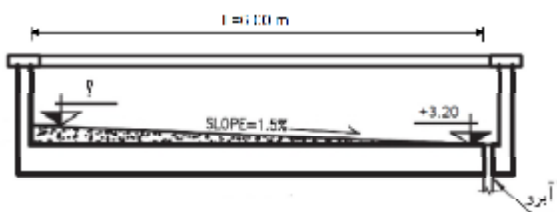
ب) Roofing plan

د) Basement plan

ج) Ground

plan

با توجه به شکل مقابل، کد ارتفاعی محل مشخص شده با علامت «؟» چند متر است؟



الف) ۳/۲۵

ب) ۳/۲۶

ج) ۳/۲۹

د) ۳/۳۰

اندازه زمینی به ابعاد ۱۰ × ۱۵ متر میباشد با تراکم ۶۰٪ مقدار زیر بنا را حساب کنید؟

الف) ۹۰ متر مربع

ب) ۱۰۰ متر مربع

ج) ۱۲۰ متر مربع

د) ۱۵۰ متر مربع

عبارت 400 kg.m^3 یعنی

الف: مقدار سیمان در واحد حجم بتن

ب: مقدار مصالح سنگی در واحد

ج: مقاومت سیمان نسبت به بتن

د: مقاومت عیار سیمان در متر مکعب

ج: مقاومت سیمان نسبت به بتن

د: مقاومت عیار سیمان در متر مکعب

ب: خاک

دانه های حداکثر تا ۲ میلیمتر را چه مینامند؟

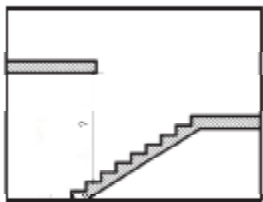
الف: پوکه

ب: ماسه

ج: شن

د: شن

علامت(?) در شکل روبرو را می نامند و حداقل ارتفاع آن سانتی متر می باشد.



LIVINGROOM کدام فضا در یک پلان معماری را معرفی می کند؟ .

- الف) اتاق خواب ب) اتاق خواب
ج) حمام د) نشیمن

از ملات (پودر آلومینیوم+ سود سوزآور + آب + ماسه + سمان) چه نوع بلوکی بدست می آید؟

- الف: بلوک بتنی ب: بلوک سفالی ج: سیپورکس د: بلوک سیمانی

کدام یک از ملات های زیر در گروه ملات های هوایی هستند؟

- الف: ماسه آهک ب: باتارد ج: گچ و خاک
د: ماسه و سیمان

آجرچینی با کدام نوع آجر را "گری چینی" میگویند؟

- الف: سفال سوراخدار ب: فشاری ج: قراقی سفید و بهی د: سه سانتی

اصطلاح داکت به چه محلی از ساختمان اطلاق میشود؟

- الف: حیاط خلوت ب: هواکش ج: پاسیو د: تراس

ضخامت دیوارهای باربر آجری چند سانتی متر است

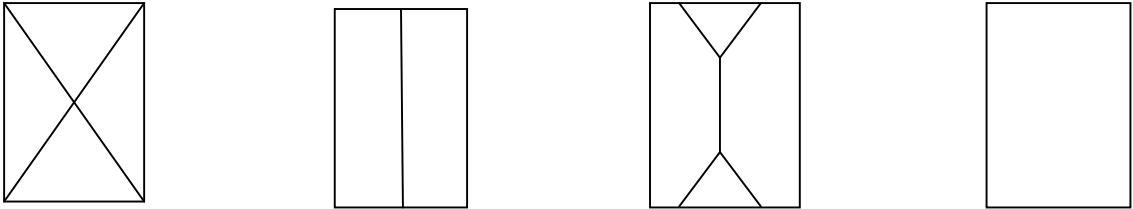
- الف: ۳۵ سانتی متر ب: ۲۲ سانتی متر ج: ۱۱ سانتی متر د: ۱۴ سانتی متر

به شیشه ی ثابت بالای در یا پنجره که به منظور عبور نور ه داخل اتاقها تعبیه شده میگویند.

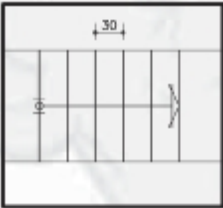
- الف: قرنیز ب: ازاره ج: O.K.B
د: کتیبه

خط ضخیم در نقشه بیان کننده است.

- الف: قسمت های برش خورده ب: خط اندازه ج:

خطوط پنهان	د: خط آکس
الف: گونیا د: نقاله	برای تبدیل مقیاس در نقشه از چه وسیله ای استفاده میکنند? ب: اشل ج: پیستوله
الف) ۱/۵۰ یا ۱/۱۰۰ ج) ۱/۲۰۰ یا ۱/۵۰	پلانهای اجرایی با چه مقیاسی ترسیم می شوند? ب) ۱/۱۰۰ یا ۱/۲۰۰ د) ۱/۱۰ یا ۱/۲۰
الف: ۰/۵ درصد د: ۳ درصد	حداقل شیب بام چند درصد است? ب: ۱ درصد ج: ۲ درصد
الف- ج-	پلان کدام یک از شکل های زیر چهار طرفه بریده است?  ب- د-
الف: Roofing plan ب: Site Plan ج: Framing Plan د: Decoration Plan	نام لاتین پلان موقعیت کدامست?
الف: وزن سقف بار جانبی	دیوار پارتیشن کدام بار را تحمل میکند? ب: وزن کف ج: وزن خودش د:
الف: پارتیشن	دیوارهایی که به منظور مقابله با نیروهای جانبی مانند حرکت خاک، آب و غیره مورد استفاده قرار میگیرد دیوار.....مینامند. ب: حائل ج: غیربرابر

۴	انواع عایق کاری که در ساختمان مورد استفاده قرار میگیرد شامل :	الف: رطوبتی	ب: صوتی	ج: حرارتی	د: هر سه
۵	مقاومت خاک با کدامیک از عوامل زیر رابطه مستقیم دارد؟	الف: وزن مخصوص	ب: شکل دانه ها	ج: رطوبت	د: فضای خالی
۶	وجود خاک رس در ملات گچ و خاک سب میشود	الف: آب بیشتری جذب نماید	ب: گرفتن ملات کمی کندتر شود	ج: امکان استفاده ی محدود فراهم شود.	د: زمان گیرش ملات کوتاه شود.
۷	ملاتی که از مخلوط کردن و ورز دادن: آهک، خاکستر، خاک رس و لوئی بدست می آید چه نام دارد؟	الف: ملات باتارد	ب: ملات ساروج	ج: ماهوتی	د: آب ساب
۸	کدام یک از موارد زیر عایق حرارتی هستند؟	الف: هوا	ب: قیر	ج: بتن	د: بخر آب
۹	کدامیک از مصالح زیر از تجزیه بقایای جانوران و گیاهان تولید میشود؟	الف: قیر	ب: گونی	ج: سنگ	د: نئوپان
۱۰	دیوار ۲ متری با مقیاس ۱/۵۰ ، چند سانتی متر ترسیم میشود؟	الف: ۲ سانتی متر	ب: ۴ سانتی متر	ج: ۲۰	د: ۴۰ سانتی متر
۱۱	زاویه ی دو دیوار متقاطع بر روی نقشه ای با مقیاس ۱/۱۰۰، حدود ۷۰ درجه ترسیم شده است. دیوارها را در محل باچه زاویه ای اجرا میکنند؟	الف: ۳۰ درجه	ب: ۳۵ درجه	ج: ۷ درجه	د: ۷۰ درجه

<p>هرچه عدد پایه ی مقیاس باشد نقشه ترسیم میشود.</p> <p>الف: کوچکتر-کوچکتر ب: کوچکتر-بدون تغییر ج: بزرگتر-بزرگتر د: بزرگتر-کوچکتر</p>
<p>برای تبدیل مقیاس در نقشه از چه وسیله ای استفاده میکنند؟</p> <p>الف: گونیا ب: اشل ج: پیستوله د:</p>
<p>خط چین در نقشه بیان کننده ی است.</p> <p>الف: خط برش ب: خط اندازه ج: خط آکس د: خطوط پنهان</p>
<p>منظور از پلان، ساختمان است.</p> <p>الف برش عمودی فرضی ب: برش افقی فرضی ج: برش افقی از پی ها د: برش شکسته</p>
<p>نام فارسی Living Room کدام است؟</p> <p>الف: اتاق خواب ب: اتاق پذیرایی ج: د: اتاق نشیمن د: اتاق غذاخوری</p>
<p>نام لاتین پلان زیرزمین کدامست؟</p> <p>الف: Roofing Plan ب: Basement Plan ج: Section د: Framing Plan</p>
<p>فضای موجود بین دو ردیف پله را چه مینامند؟</p> <p>الف: پاگرد ب: سرگیر پله ج: فضای پله د: چشم پله</p>
<p>طول پلکان در شکل مقابل را محاسبه کنید.</p> <p>الف: ۱۰۸ سانتی متر ب: ۹۰ سانتی متر ج: ۱۸۰ سانتی متر د: ۱۵۰ سانتی متر</p> 

در ساختمان‌ها مرتفع، علاوه بر پلکان و آسانسور، نیز تعبیه
میشود.

ج: پارکینگ

ب: هواکش

الف: پله‌ی فرار

د: داکت