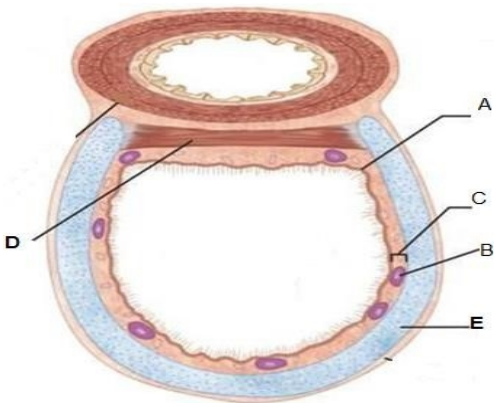


ردیف	سئوالات	نمره
	<b>pdftest.blog.ir</b>	
1	<p>درستی یا نادرستی جملات زیر را بدون ذکر دلیل بنویسید:</p> <p>الف- مونوساکاریدهای موجود در ساختار دی ساکارید از طریق پل اکسیژنی به یکدیگر متصل اند.  ب- گوارش چربیها بیش تر در اثر فعالیت لیپاز معده انجام می شود.  پ- بنداره انتهای روده باریک برخلاف بخش عمده معده در سمت راست بدن قرار دارد.  ت- در گویچه قرمز آنزیمی وجود دارد که مونواکسیدکربن را با آب ترکیب و کربنیک اسید ایجاد می کند.</p>	1
2	<p>جاهای خالی را با کلمات مناسب پر کنید:</p> <p>الف- اجتماعات میکروبی که ..... نامیده می شوند تأثیر زیادی بر ..... انسان داند.  ب- انتشار آب از عرض یک غشای دارای نفوذپذیری انتخابی، ..... نامیده می شود.  پ- در واکنش ..... دومانومر با هم ترکیب می شوند و یک مولکول ..... از بین آنها آزاد می شود.  ت- در کف دست و پا بافت پیوندی ..... مشاهده می شود که نقش ضربه گیری داشته و بعنوان ..... عمل می کند.  ج- در روده و معده بافت پوششی ..... و ..... است.  چ- پرده های صوتی حنجره حاصل چین خوردگی ..... به سمت داخل است.  ح- در ..... مغز گیرنده هایی وجود دارند که به کاهش اکسیژن حساس هستند.  خ- مقدار حجم های تنفسی در فرد سالم به ..... و ..... او بستگی دارد.</p>	3/22
3	<p>الف- مزیت گازوئیل زیستی نسبت به گازوئیل های معمولی چیست؟  ب- از پیامدهای جنگل زدایی 2 مورد بنویسید.</p>	1
4	<p>الف- بخش لیپیدی غشا از چه مولکول هایی درست شده است؟  ب- نقش لایه زیر مخاطی لوله گوارش را بنویسید.  پ- تأثیرات تخریب سلول های کناری معده چیست؟  ت- در پارامسی مواد گوارش نیافته از کجا دفع می شوند؟</p> <p style="text-align: center;">" ادامه سئوالات در صفحه دوم "</p>	2
2	<p>در باره ی دستگاه گوارش اسب به پرسش های زیر پاسخ دهید:</p> <p>الف- گوارش میکروبی و آنزیمی با چه ترتیبی انجام می شود؟  ب- چرا بازده تغذیه در این جانور پایین می باشد؟  پ- چرا در فضولات اسب و فیل رشته های گیاهی وجود دارد؟</p>	1

1/2	<p>الف- در عمل دم کدام ماهیچه ها منقبض می شوند؟</p> <p>ب- در بازدم عمیق حجم قفسه سینه چه تغییری می کند؟</p> <p>پ- در بازدم ماهیچه بین دنده ای خارجی در چه وضعیتی قرار دارد؟</p>	6
1	<p>الف- نقش دستگاه گردش مواد در تنفس نایبسی و پوستی چیست؟</p> <p>ب- در کدام یک جهت جریان خون و آب مخالف یکدیگر است؟ (خارهای آبششی - تیغه های درون رشته های آبششی)</p> <p>پ- در طی دم ، بیشتر هوای دمیده شده به کدام قسمت دستگاه تنفس پرندگان وارد می شود؟</p>	7
1/22	<p>با توجه به شکل به پرسش های زیر پاسخ دهید:</p> <p>الف- شکل مربوط به چه بخشی از بدن است؟</p> <p>ب- نقش لایه E را بنویسید.</p> <p>ج- موارد A , B , D را نامگذاری کنید.</p>	8



1	<p>با توجه به شکل به پرسش های زیر پاسخ دهید:</p> <p>الف- موارد 1 و 2 و 3 را نامگذاری کنید.</p> <p>ب- بوی غذا منجر به ترشح بزاق از کدام قسمت می شود؟</p> 	9
2	<p>الف- دوره قلبی را تعریف کنید.</p> <p>ب- حجم ضربه ای را تعریف کنید.</p> <p>پ- تغییرات ارتفاع موج QRS به چه دلایلی می تواند باشد؟</p>	10
1	<p>الف- در ساختار دریچه ها چه بافت هایی شرکت دارند؟</p> <p>ب- چرا به گره سینوسی دهلیزی ، گره پیش آهنگ می گویند؟</p>	11
1	<p>نقش و ساختار استخوانگان فیبری را بنویسید.</p>	12
0/2	<p>چرا پروتئازهای لوزالمعده خود لوزالمعده را تجزیه نمی کنند؟</p>	13
.2/	<p>طول لوله گوارش علفخواران و گوشتخواران چه تفاوتی دارند؟</p>	14
1	<p>الف- برای مقایسه هوای دم و بازدمی از چه محلول هایی استفاده می کنیم؟ ب- در محلول ها چه تغییر رنگی ایجاد می شود؟</p>	12
1	<p>الف- شش چپ و راست گوسفند را چگونه مشخص می کنید؟</p> <p>ب- چرا بطن چپ دیواره قویتری دارد؟</p>	16
20	<p>طراح سوال: علیزاده</p> <p>" موفق باشید "</p> <p>بارم</p> <p>جمع</p>	
<p><b>Pdftest.blog.ir</b></p>		