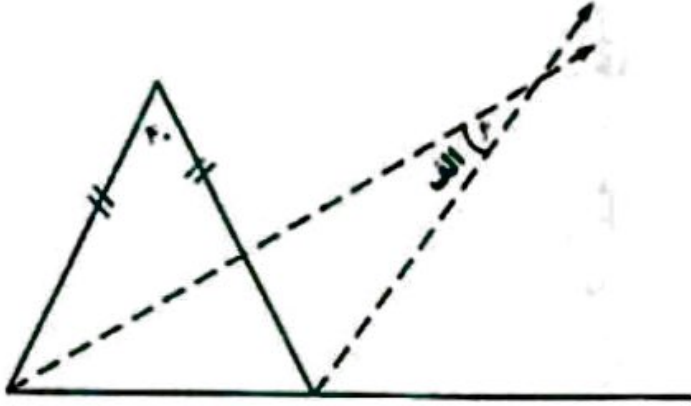


- ۶۶- شکلی به مختصات  $\begin{bmatrix} 1 \\ 2 \\ 2 \\ 3 \end{bmatrix}$  را رسم و سطح آن را رنگ کردیم. فرینه‌ی شکل را نسبت به نقطه‌ی  $\begin{bmatrix} 5 \\ 4 \end{bmatrix}$  رسم کرده و سطح آن را رنگ زدیم. مساحت کل قسمت‌های رنگ شده چند سانتی متر مربع است؟
- (۱) ۳۵ (۲) ۲۲ (۳) ۲۸ (۴) ۲۴

- ۶۷- زاویه الف چند درجه است؟ (خط چین‌ها نیمساز هستند)



- (۱) ۲۰ (۲) ۱۰ (۳) ۲۵ (۴) ۱۵

$$\frac{\frac{6}{8} \times \frac{5}{8} + 1 + \frac{4}{5} - 1}{11 + 4 + 6 \times 12}$$

- ۶۸- پاسخ گرد شده‌ی عبارت مقابل با تقریب کمتر ۰/۰۱ کدام است؟

- (۱) ۰ (۲) ۰/۰۱ (۳) ۰/۰۲ (۴) ۰/۰۳



- ۶۹- محیط دایره  $9/42$  سانتی متر و محیط هر مثلث متساوی الاضلاع  $36$  میلی متر است. مساحت قسمت رنگی چند سانتی متر مربع است؟

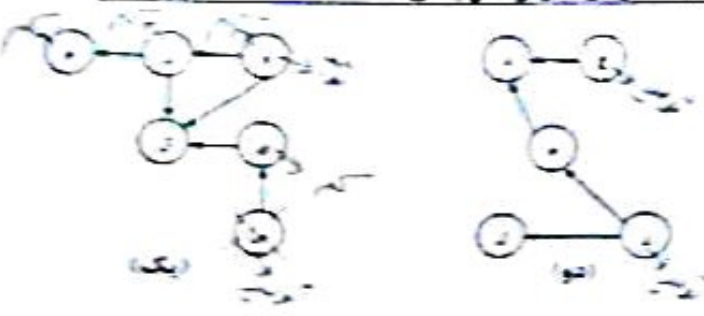
- (۱)  $2/265$  (۲)  $3/82$  (۳)  $4/665$  (۴)  $9/18$

- ۷۰- آقای هاشمی ۳ فرزند پسر و دو فرزند دختر دارد. او هر ماه مبلغ دومیلیون و صد هزار تومان به بچه‌ها و همسرش می‌پردازد. اگر سهم هر دختر  $1/5$  برابر پسر و مادر سه برابر یک دختر باشد، سهم همسر او در ماه چند تومان است؟
- (۱)  $200/000$  (۲)  $650/000$  (۳)  $900/000$  (۴)  $1/350/000$

محل انجام محاسبات:

**در ستون‌های پاسخ را از میان گزینه‌های پیشنهاد شده انتخاب و خط‌های آن را در پاسخ نامه با مداد سبز پر کنید**

۲۴. دو راجحه‌ی عسای مقابل را در نظر بگیرید اگر موجود (س) از راجحه‌ی (ب) که به راجحه‌ی (ا) برود کدام گزیده صحیح است؟



- ۱. جمعیت موجود (ب) در راجحه‌ی (ب) بیشتر می‌شود
- ۲. موجود (ب) در محلی است از راجحه‌ی (ب) که (ا) برود
- ۳. موجود (ا) در راجحه‌ی (ا) محبوس به تقسیم‌های جود با موجود (س) می‌شود
- ۴. در راجحه‌ی (ب) موجود (ا) متفرق می‌شود

۲۵. جانماتانی در فصل پاییز که مومس مارندگی است، برگ‌ها را زیر لایه‌ای از خاک قرار می‌دهند و پس از گذشت چند ماه با مخلوط کردن انواع خاک با این فرآورده، خاکی سرشار از مواد مورد نیاز برای گیاهان خود فراهم می‌کنند. با توجه به متن کدام گزینه ناقص است؟

- ۱. در مومس برل‌های بیماری می‌ماند که قدامه به تهیه‌ی این خاک گردد
- ۲. راجحه‌ی عسای در این مجموعه (ا) است که تجربه گسدا است
- ۳. قراح‌ها باکتری‌ها و ویروس‌ها بخش اساسی در تشکیل این خاک دارند
- ۴. لایه‌ی خاک به اجزای مختلف در جلوه تاریک و ژرف کمک می‌کند

۲۶. مهمترین عامل حفظ سلامت کدام است؟

- ۱. رعایت بهداشت فردی
- ۲. حفظ بهداشت محیط
- ۳. دانش رفتارهای سالم
- ۴. تغییر در عادات غذایی

۲۷. محققان سعی می‌کنند با تولید آنتی بیوتیک‌های جدید که توانایی کشتن میکروبها را به طور اختصاصی و در اندام‌های خاص دارند، سر بهتر و مفیدتر به درمان بیماری‌ها بپردازند. این کار چه مزیت دیگری دارد؟

- ۱. هرگز مفید سازی من در برابر میکروبیوم
- ۲. کنترل سایر بیماری‌های ویکی و غیر ویکی
- ۳. سرکوب باقر بیماری‌ها در داخل من
- ۴. محافظت از باکتری‌های مفید درون من

۲۸. با توجه به شکل مقابل با قوت کوشش به سمت کاغذ چه اتفاقی رخ می‌دهد؟

- ۱. سرعت و فشار هوا بر روی آن زیاد شده، برگ کنگه به سمت بالا می‌آید
- ۲. سرعت هوا زیاد شده و نیروی گرانشی زمین را کاهش می‌دهد
- ۳. سرعت و فشار هوا در روی آن زیاد شده، برگ کنگه به سمت بالا می‌آید
- ۴. فشار هوا در روی کنگه زیاد شده و بر نیروی گرانشی زمین غلبه می‌کند

۲۹. کدام بیماری به وسیله‌ی ماکرل سرایت نمی‌کند؟

- ۱. هاری
- ۲. سلک
- ۳. دابت
- ۴. ملاریا

۳۰. در تصویر مقابل بگ جوب را در سه موقعیت مشاهده می‌کنید. کدام گزینه در مورد این جوب نادرست است؟

- ۱. جوب در موقعیت **الف** دارای سستریس توریک محبوسه‌ای است
- ۲. مقدار نیروی گرانشی زمین که بر جوب در موقعیت **الف** وارد می‌شود از ج بیشتر است
- ۳. ماژندای کوشش جوب از سطح زمین دور آن مو افزایش می‌یابد
- ۴. سستریس توریک جسمی موجود در جوب در موقعیت **الف** وجود ندارد





● درستی‌ترین پاسخ را از میان گزینه‌های پیشنهاد شده انتخاب و شماره‌ی آن را در پاسخ نامه، با مداد سیاه پر کنید



۲۷- در کدام بیت نقش دستوری «را» با بقیه متفاوت است؟

- (۱) گر بود اختار جهانی به دست من  
 می ریختم نعام جهان را به پای تو  
 (۲) ای مادر عزیز که جان داده‌ای مرا  
 سهل است اگر که جان دهم اکنون برای تو  
 (۳) اگر آن سر قامت، رو نماید  
 در باغ خدا را می گشاید  
 (۴) اوج که شدم هوس و آشکر گیتی  
 اندام مرا سوخت جیس و آتش آنگار

۲۸- بیت زیر از چه نوع جمله‌هایی تشکیل شده است؟ (به ترتیب از راست به چپ)

«از گفته‌ی ناگرده و بیهوده چه حاصل»  
 کردار نکو کن که نه سودی ست ز گفتار»

- (۱) خبری - امری - پرسشی  
 (۲) خبری - امری - خبری  
 (۳) پرسشی - امری - خبری  
 (۴) پرسشی - خبری - امری

۲۹- در کدام یک از گزینه‌های زیر، کلمه‌ها از لحاظ تعداد هجا به طور صحیح در یک گروه قرار گرفته‌اند؟

- (۱) رفتن - دل‌دار - سربازی  
 (۲) رفتی - دل‌دار - دیدی  
 (۳) رفتی - دل‌داری - گل‌کاری  
 (۴) رفتی - سرباز - دل‌داری

۵۰- کلمات کدام گزینه از نظر ساخت و آواز، همگی در یک گروه قرار می‌گیرند؟

- (۱) زیارت نامه - نغمه جوان - دلشاد - گران بها  
 (۲) دل‌نشین - سیم - درویش - گفت و گو  
 (۳) بهمنیار - هست و جو - برادر - مهربان  
 (۴) شست و شو - بزرگی - باغ - شاهنامه

ریاضیات (از سوال ۵۱ تا ۷۰)

۵۱- «به عددهای ۰، ۱، ۲ و ۳» اعداد حسابی گفته می‌شود.

- با توجه به عبارت بالا چند عدد حسابی می‌توان در جای خالی قرار داد تا رابطه‌ی مقابل درست باشد؟  
 $\frac{3}{4} > \square < \frac{1}{3}$   
 (۱) یک  
 (۲) صفر  
 (۳) ده  
 (۴) بی نهایت

$$\begin{array}{r} 2000 \\ + 1000 \\ + 500 \\ + 200 \\ + 100 \\ + 50 \\ + 20 \\ + 10 \\ \hline 3800 \end{array}$$

۵۲- حاصل عبارت مقابل، در کدام گزینه آمده است؟

- (۱) ۰۰۰۰۰۱ (۲) ۰۰۰۱ (۳) ۱ (۴) ۱۰۰۰۰۰۰۱



۱۸۰ (۷)

۱۵۰ (۳)

۹۰ (۲)

۶۰ (۱)

۵۳- شکل مقابل را چند درجه بچرخانیم تا روی خودش قرار گیرد؟

۵۴- کشاورزی روز اول  $\frac{2}{5}$  محصول خود را فروخت. روز دوم ۱۴۰۰ کیلوگرم از مانده‌ی آن را به فروش رساند. روز سوم  $\frac{3}{7}$  باقی مانده را فروخت. اگر مانده‌ی محصول ۴۰۰ کیلوگرم باشد، کل محصول چند تن بوده است؟

۳/۵ (۲)

۱/۶ (۱)

۵/۵ (۴)

۲/۶ (۳)

۵۵- اگر خارج قسمت عبارت  $\frac{10}{6} \div \frac{4}{33}$  را تا دو رقم اعشار ادامه دهیم باقی مانده کدام گزینه است؟

۰/۱ (۴)

۰/۰۰۲ (۷)

۰/۰۱۰ (۲)

۰/۰۲ (۱)

\*\*\* درست‌ترین پاسخ را از میان گزینه‌های پیشنهاد شده انتخاب و شماره‌ی آن را در پاسخ نامه، با مداد سیاه پر کنید

## آموزش قرآن و هدیه‌های آسمانی (از سؤال ۱ تا ۱۰)

«وَأَنْفِقُوا فِي سَبِيلِ اللَّهِ»

۱- در عبارت قرآنی روبرو، معنای کلمه‌ی مشخص شده چیست؟

- (۱) انفاق کردند (۲) انفاق کنید (۳) انفاق کن (۴) انفاق می‌کردند

۲- داستان «فاتحان بی‌سپاه» برگرفته از کدام سوره و آیه‌ی قرآن می‌باشد؟

- (۱) آل عمران، ۶۱ (۲) حدید، ۲۵ (۳) حدید، ۱۵ (۴) آل عمران، ۱۶

۳- سخن ژرژگاموف دانشمند روسی در کتاب «جهان آفرینش» با کدام عبارت قرآنی ارتباط بیشتری دارد؟

- (۱) إِنَّا كُلُّ شَيْءٍ خَلَقْنَاهُ بِقَدَرٍ (۲) يَسْأَلُهُ مَنْ فِي السَّمَاوَاتِ وَالْأَرْضِ كُلُّ يَوْمٍ هُوَ فِي شَأْنٍ (۳) وَالسَّمَاءَ بَنَيْنَاهَا بِأَيْدٍ وَإِنَّا لَمُوسِعُونَ (۴) إِنِ اسْتَفْتَعْتُمْ أَنْ تَتَّخِذُوا مِنْ أَقْطَارِ السَّمَاوَاتِ وَالْأَرْضِ

۴- کدام مورد از پیام‌های قرآنی زیر با مفهوم آن متناسب نیست؟

- (۱) وَهُوَ مَعَكُمْ أَيْنَ مَا كُنْتُمْ (وخدایی که در این نزدیکی است.)  
(۲) لِمَ تَقُولُونَ مَا لَا تَفْعَلُونَ (رطب خورده منع رطب کی کند)  
(۳) كُلُّ أَمْرٍ إِذَا كُتِبَ عَلَيْهِ مِنْهُ فَانْفِثْهُ (نظم در آفرینش)  
(۴) لَا يَسْتَأْذِنُ بِلَا الْمُظْهَرُونَ (انسانی با آداب تلاوت قرآن)

۵- در کدام عبارت قرآنی ویژگی افراد با تقوا بیان شده است؟

- (۱) كَذَلِكَ يُبَيِّنُ اللَّهُ آيَاتِهِ لِلنَّاسِ لَعَلَّهُمْ يَتَّقُونَ  
(۲) وَفِي أَمْوَالِهِمْ حَقٌّ لِّلسَّائِلِ وَالْمَحْرُومِ  
(۳) لَوْ نَشَاءُ جَعَلْنَاهُ أَجَاجًا فَلَوْلَا نَشْكُرُونَ  
(۴) وَذَكَرْ فَإِنَّ التَّكْوِيْنَ تَنْفَعُ الْمُؤْمِنِينَ

۶- رسول اکرم (ص) می‌فرمایند: «دو نعمت است که ارزش آنها نزد مردم ناشناخته است.» آن دو نعمت کدام است؟

- (۱) تقویت ایمان و سلامتی (۲) سلامتی و امنیت (۳) امنیت و اخلاق (۴) تقویت ایمان و اخلاق

۷- عنوان کدام یک از درس‌های زیر با اصول دین ارتباط ندارد؟

- (۱) بهترین راهنمایان (۲) یکتا (۳) باغ سری (۴) جهان دیگر

۸- طبق گفته‌ی آقای شکبیا در چه تاریخی بسیاری از انقلابیون در میدان ژاله‌ی سابق به شهادت رسیدند؟

- (۱) ۱۷ شهریور سال ۱۳۵۷ (۲) ۲۲ بهمن سال ۱۳۵۷ (۳) ۱۲ بهمن سال ۱۳۵۷ (۴) ۱۰ دی سال ۱۳۵۷

۹- آیه‌ی «أَنْتُمْ أَشَدُّ خَلْقًا أَمَ السَّمَاءِ بَنَاهَا» با کدام یک از اصول اعتقادی ما مسلمانان ارتباط دارد؟

- (۱) توحید (۲) عدل (۳) نبوت (۴) معاد

۱۰- بیت «نابرده رنج، گنج میسر نمی‌شود / مزد آن گرفت جان برادر که کار کرد» با کدام عبارت قرآنی ارتباط

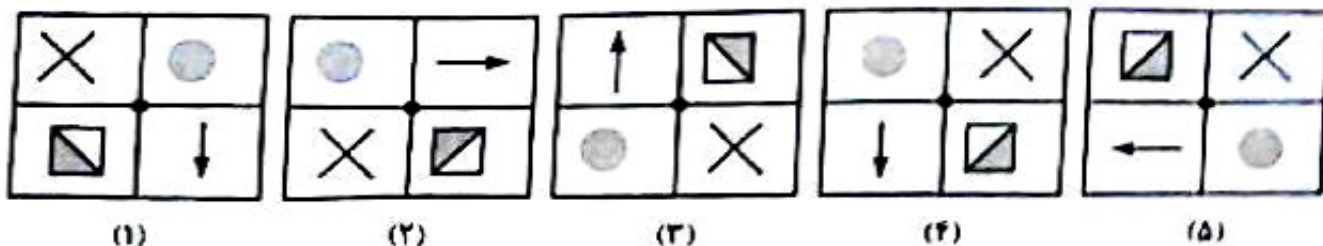
- (۱) وَلَقَدْ يَسَّرْنَا الْقُرْآنَ لِلذِّكْرِ  
(۲) ذَلِكُمْ خَيْرٌ لَّكُمْ إِنْ كُنْتُمْ تَعْلَمُونَ  
(۳) وَأَنْ لَيْسَ لِلإِنْسَانِ إِلَّا مَا سَعَى  
(۴) عَسَى أَنْ يَكُونُوا خَيْرًا مِنْهُمْ





در ستون‌های پاسخ را از میان گزینه‌های پیشنهاد شده انتخاب و شماره‌ی آن را در پاسخ نامه، با مداد سیاه پر کنید

۵۶ با توجه به شکل‌های داده شده، کدام گزینه صحیح است؟ (دوران‌ها حول نقطه‌ی مرکزی)



۱۷ شکل (۱) نتیجه‌ی دوران ۱۸۰ درجه‌ی شکل (۳) است  
 ۲۲ شکل (۴) از دوران ۱۸۰ درجه‌ی شکل (۲) حاصل می‌شود  
 ۲۳ با دوران ۹۰ درجه‌ی شکل (۲)، شکل (۱) به دست می‌آید  
 ۲۴ از دوران ۲۷۰ درجه‌ی شکل (۳)، شکل (۵) به دست می‌آید

۵۷ عدد ۶۳ را به نسبت  $\frac{1}{2}$  به  $\frac{2}{3}$  تقسیم کرده ایم. اگر عدد کوچکتر را با تقریب کمتر از ۱۰ گرد کنیم چه عددی به دست می‌آید؟

- ۱۹ ۲۵ (۱)      ۲۰ (۲) ✓      ۲۵ (۳)      ۴۰ (۴)

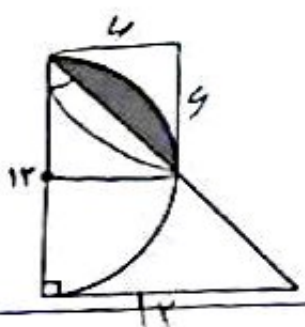
۵۸ ۳ عدد چهار وجهی منتظم یکسان داریم. می‌خواهیم با چسباندن وجه‌های آن‌ها به هم، یک کاردستی درست کنیم طوری که دوجهی که به هم می‌چسبند کاملاً همدیگر را بپوشانند. چند جسم متفاوت با این روش می‌توانیم بسازیم؟

- (۱) ۱      (۲) ۲      (۳) ۳      (۴) ۴

۵۹ سه لیوان متفاوت (آ)، (ب)، (ج) با  $\frac{1}{9}$  لیتر شربت پرتقال پر می‌شود. اگر گنجایش لیوان (آ)  $\frac{1}{3}$  لیوان (ب) و گنجایش لیوان (ج) ۲۵ درصد لیوان (ب) باشد، ظرفیت لیوان (آ) چند لیتر است؟

- (۱)  $\frac{1}{3}$       (۲)  $\frac{1}{2}$       (۳)  $\frac{1}{9}$       (۴)  $\frac{1}{4}$  ✓

۶۰ در شکل مقابل، مثلث قائم‌الزاویه متساوی‌الساقین است. مساحت قسمت رنگی چند سانتی‌متر مربع است؟ (عدد پی = ۳)



- (۱) ۱۸      (۲) ۱۳      (۳) ۴      (۴) ۹ ✓

محل انجام محاسبات:

گروه آموزشی  
**ساز**  
 www.sagharedu.ir  
 @sagharedu



درست‌ترین پاسخ را از میان گزینه‌های پیشنهاد شده انتخاب و شماره‌ی آن را در پاسخ نامه، با عدد سیاه پر کنید

مطالعات اجتماعی (از سؤال ۷۱ تا ۸۰)

۷۱- تومیدی ماگر دوستان کاراشتمای انجام داده است و عذر می‌خواهد، او را ببخشیم» مربوط به کدام مورد از آداب دوستی می‌باشد؟

- (۱) حد و مرز دوستی  
(۲) انتخاب دوست  
(۳) حفظ و نگهداری دوستی  
(۴) مهارت نه گفتن

۷۲- کدام گزینه کمترین منبع تأمین انرژی در کشور ما را نشان می‌دهد؟

- (۱) نفت  
(۲) گاز  
(۳) اورانیوم  
(۴) آب

۷۳- با توجه به عوامل موثر در کشاورزی کدام گروه با بقیه متفاوت است؟

- (۱) خاک، آب، بیل، بذر  
(۲) خاک، کشاورز، آب و هوا، بیل  
(۳) کشاورز، بیل، بول، کود  
(۴) آب و هوا، خاک، کود، بول

۷۴- در کدام گزینه زمان رخدادهای تاریخی درست است؟

- (۱) آغاز حکومت شاه عباس اول ← ۹۹۰ هجری  
(۲) انتخاب اصفهان نه پایتختی ← ۱۰۰۸ هجری  
(۳) تأسیس سلسله‌ی صفویه توسط شاه اسماعیل اول ← ۹۰۰ هجری  
(۴) طراحی مجموعه‌ی میدان نقش جهان ← ۱۰۲۸ هجری

۷۵- کدام گزینه درباره مسجد امام (جامع عباسی) درست است؟

- (۱) مساحت مسجد حدود ۱۸ سال طول کشید.  
(۲) کتیبه‌هایی روی گنبد، محراب و مناره‌ها دیده می‌شود.  
(۳) هریک از مناره‌های مسجد کمتر از ۴۰ متر ارتفاع دارد.  
(۴) این مسجد به فرمان شاه عباس ساخته شد.

۷۶- در کدام مورد، روابط علت و معلولی در رخدادهای زیر نادرست است؟ (علت ← معلول)

- (۱) انتقال علوم و فنون از جهان اسلام - رونق تجارت - پیشرفت علوم و هنر - اکتشافات جدید جغرافیایی) ← قدرتمندی اروپا  
(۲) (حکومت قدرتمند و یکپارچه - رونق تجارت - برقراری امنیت در راهها - حمایت از هنرمندان) ← گسترش هنر و معماری در دوره صفویه  
(۳) (قطع منابع استعمارگران از ایران - حمایت ایران از مردم فلسطین - سوء استفاده از شرایط داخلی ایران) ← حمله نظامی عراق به ایران  
(۴) (برقراری امنیت در راه‌ها و شهرها - حکومت قدرتمند و یکپارچه - کاغذ سازی) ← گسترش علوم و فنون در دوره اسلامی

۷۷- اگر شما قصد داشته باشید در انتخابات شورای دانش آموزی مدرسه شرکت کنید، با توجه به مراحل تصمیم‌گیری اولین مرحله کار شما چیست؟

- (۱) پیش‌بینی فعالیت‌های آینده شورا  
(۲) تفکر و جمع‌آوری اطلاعات درباره‌ی شوراها  
(۳) ارائه راهکارهای مناسب بر اساس اهداف شورا  
(۴) تصمیم‌گیری بر اساس صلاحیت‌ها و توانایی‌های خود

۷۸- کدام یک از عبارات‌های زیر در مورد دریای خزر درست نیست؟

- (۱) عمق آن در نواحی شمالی بسیار کم است.  
(۲) میزان شوری آب آن از دیگر دریاها کمتر است.  
(۳) در کنارهای آن بریدگی‌هایی وجود دارد که خور گفته می‌شود.  
(۴) یکی از نام‌های قدیمی آن، دریای قزوین بوده است.

۷۹- کدام یک از برنامه‌های زیر متعادل‌تر است؟

- (۱) تفریح - دعا کردن - ارتباط با دوستان - درس خواندن  
(۲) نماز خواندن - ارتباط با دوستان - درس خواندن - قرآن خواندن  
(۳) خواب - سرگرمی - درس خواندن - عبادت کردن  
(۴) درس خواندن - ابرام نکالیف - استراحت - دعا کردن

۸۰- یکی از مقاوم‌ترین شهرهای ایران در هشت سال دفاع مقدس کدام شهر بود؟

- (۱) اهواز  
(۲) آبادان  
(۳) دزفول  
(۴) اندیمشک

با آرزوی موفقیت برای شما عزیزان







**درست‌ترین پاسخ را از میان گزینه‌های پیشنهاد شده انتخاب و شماره‌ی آن را در پاسخ نامه، با مداد سياه پر کنید**

۱۸ کدام عبارت در باره ی نیروی اصطکاک درست است؟

۱۷ بدون اصطکاک حرکت به وجود نمی آید

۱۶ هر اجسام شناور در آب نیروی اصطکاک وارد نمی شود

۱۵ نیروی اصطکاک می تواند تعالی داشته حرکت در هوا باشد

۱۴ ممکن است نیروی اصطکاک سرعت حرکت جسم را افزایش دهد

۱۹ اگر یک ورزشکار از بطری شمری استفاده کند که بر حسب اطلاعات آن مانند نمونه ی

روبرو باشد، چند دقیقه می تواند با انرژی تولید شده از همین منبع بدون؟

۱۵ (۱)

۲۵ (۲)

۲۰ در کدام مورد زیر هنگام تهیه ی نمونه، باید آن را روی لامل گسترش داد؟

۱) باغچه های نگهداری روزنه ی برگ

۲) لدام های حشرات

۳) کیسه های فرم

۴) پوست پتار

۲۱ با توجه به تصاویر داده شده کدام یک با جوانه زدن تکثیر می شوند؟



۱۷



۱۸



۱۹



۲۰

۲۲ نیروژن ماده ای است که گیاهان برای ساختن مواد مورد نیاز خود از آن استفاده می کنند. ترکیبات این ماده از طریق ریشه همراه با آب از خاک جذب می شود. کدام نتیجه گیری درست نیست؟

۱۷ در خاک هایی که کمبود نیروژن دارند گیاهان کمی می رویند

۱۶ عملکرد برگ گیاهان در خاک های کم نیروژن، تغییر یافته است

۱۵ فوسفر بدون نیاز به نیروژن انجام می شود

۱۴ می توانیم نیروژن را از طریق کود وارد خاک کنیم

۲۳ برخی ویژگی های گیاهان، آن ها را مناسب ترین انتخاب برای کاشت در یک منطقه به عنوان (درختان بومی) می کند. با توجه به این عبارت کدام گزینه نادرست است؟

۱) سازگاری بهتر با شرایط آب و هوایی و نوع خاک منطقه از ویژگی های درختان بومی است

۲) درخت تاج اگر بومی منطقه ای شود با ترویج نوعی مواد از ریشه اش در خاک، مانع رشد سایر گونه های جانوری می شود

۳) توجه به ویژگی های بومی و محلی گیاهان، هزینه های اضافی ناشی از کاشت سایر گیاهان را کاهش می دهد

۴) رژیم غذایی برخی از جانوران بر اساس ویژگی های درختان بومی همان منطقه، سازگاری یافته است

انواع ویتامین ۳ گرم
مقدار آب ۷۵ درصد
مقدار پروتئین ۲۰ گرم
مقدار چربی ۳ درصد
مقدار انرژی ۳۵۰ کیلوکالری



فارسی (مهارت‌های خواندن و نوشتن) (از سوال ۳۱ تا ۵۰)

۲۱- املای کدام گروه از کلمات با توجه به معنی، درست است؟

- ۱) سرلوار (لایق) - صف (ناستان) - بچگی (ارامش دادن) - خوان (مرحله)
- ۲) حوار (بست) - حوال (سفره) - نواب (کارحوب) - هکتا (ترانسیدن)
- ۳) صواب (ناستانه) - سراوار (لایق) - چولانت (بلند شد) - حوال (مرحله)
- ۴) مصر (سای) - حوار (بست) - برخاست (بلندشد) - نواب (کارسیدیده)

۲۲- رابطه‌ی کدام دسته از کلمات به ترتیب، درست بیان شده است؟

- ۱) ستا (ناستان) - معنوم (علم) - آیین (روش) ← متضاد - معرود - مترادف
- ۲) لای (گراف) - احسان (حسن) - حواس (حسن) ← مترادف - هم خانواده - مفرد
- ۳) زرف (عمیق) - زار (توانا) - اعصا (عضو) ← متضاد - متضاد - مفرد
- ۴) سهل (سخت) - طبع (طبیعت) - مور (موران) ← مترادف - هم خانواده - جمع

۲۳- بیت زیر با کدام مصراع کامل می‌شود؟

درس حبه الوطن، همی خوانیم»

- ۲۳ گر رسد دشمنی برای وطن
- ۲۴ ما که اطفال این دبستانیم

- ۲۹ چون که حس وطن را ایمان است
- ۳۰ شکر دارم که طفولت

۲۴- در کدام گزینه «آرایه‌ی تناسب» به کار رفته است؟

- ۱۷) در خاک طلب بدر دعا کاشته ام / باران احابت تو را می‌طلبم
- ۱۸) شهید دانشلی است پس از حادثه و ربیایی
- ۱۹) علی آن شیر خدا شاه عرب / الفتی داشته با این دل شب
- ۲۰) گشته ام در جهان و آخر کار / دلبری برگزیده ام که میرس

۲۵- متنی که در آن نویسنده به «زمان و محل تولد، محل زندگی، ویژگی خلقی و جسمی، وقایع مهم زندگی و ...» توجه می‌کند، چه نام دارد؟

- ۱) گزارش
- ۲) خلاصه نویسی
- ۳) شرح حال
- ۴) بازسازی

۲۶- در کدام بیت «ادات تشبیه» حذف شده است؟

- ۱) دریا فلیا به وسعت دریاست نام تو
- ۲) چو رستم بدیدش برانگیخت اسب
- ۳) بیداخت چو باد، خم کمند
- ۴) کلماتی چو ذر آویزه‌ی گوش

۲۷- در کدام گزینه ترکیب وصفی به کار رفته است؟

- ۱) وطن ما به جای مادر ماست
- ۲) درد عشقی کشیده ام که میرس
- ۳) هر گل و برگی که هست باد خدا می‌کند
- ۴) حیر و عیبت شمار، حسنی باد ربیع

۲۸- کدام جمله برگرفته از کتاب مشخص شده، نیست؟

- ۱) مردمان نارنده اند از دوستان ناگزیرند که مرد اگر بی برادر باشد به که بی دوست. ← قابوس نامه
- ۲) سیکویی گوید و سیکوکاری کند که خدای عز و جل که شعا را آفرید برای نیکی آفرید. ← تاریخ بلعی
- ۳) مشورت ناکردن در کارها، ضعف رایبی باشد و هیچ شعلی بی مشورت، نیکو نیابد. ← سیاست نامه
- ۴) نظم در فتنه خوانی چون نمک است در دیگ؛ اگر کم باشد، طعام بی مزه و اگر بسیار گردد شور شود. ← فنون نامه سلطانی







در ستون پاسخ را از میان گزینه‌های پیشنهاد شده انتخاب و شماره‌ی آن را در پاسخ نامه، با مداد سباز پر کنید

۶۱- از وسط یک وجه مکعبی به طول ضلع ۴ سانتی متر سوراخی مانند شکل مقابل ایجاد کردیم به صورتی که از طرف مقابل آن خارج شد. چند سانتی متر مکعب از حجم اولیه کاسته شده است؟



۲۸ (۴)

۴۴ (۳)

۲۰ (۲)

۱۶ (۱)

۶۲- قیمت کالایی که ۱۰۰۰۰ تومان بود بعد از افزایش چند درصد مالیات و پس از ۱۵٪ تخفیف به قیمت ۸۸۴۰ تومان فروخته شد. مقدار مالیات چند درصد بوده است؟

۴ (۴)

۶ (۳)

۸ (۲)

۱۰ (۱)

۶۳- اگر  $\frac{1}{3} = 0.3333$  باشد  $\frac{1}{30}$  کدام است؟

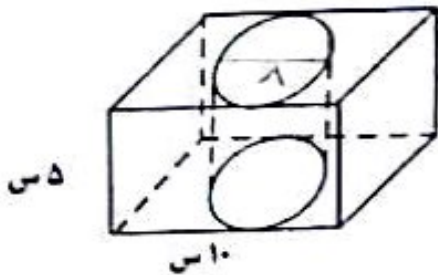
۳.۳۳۳ (۴)

۰.۳۰۳۰ (۳)

۰.۰۳۳۳ (۲)

۰.۰۳۳۳ (۱)

۶۴- از یک مکعب مستطیل نوپز، استوانه‌ای به قطر فاعده‌ی ۸ سانتی متر بیرون آورده ایم. مساحت کل شکل چند سانتی متر مربع است؟



(عدد بی را با تقریب کمتر از یک در نظر بگیرید.)

$$\sqrt{125} \approx 11$$

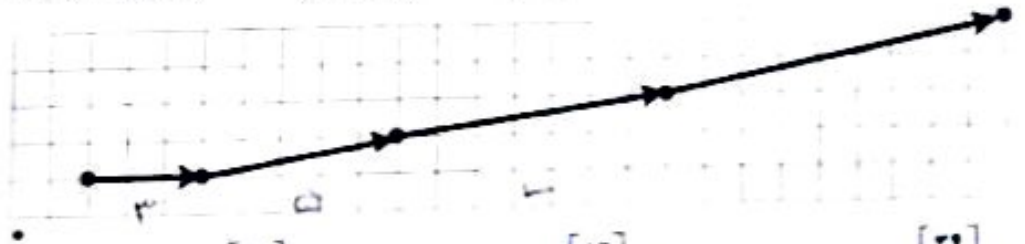
۲۴۴ (۴)

۳۴۰ (۳)

۳۶۹ (۲)

۴۶۰ (۱)

۶۵- هر پیکان الگوی حرکتی یک مورچه را نشان می دهد. در پایان حرکت هشتم، مورچه در چه نقطه‌ای قرار می گیرد؟



$\begin{bmatrix} 65 \\ 82 \end{bmatrix}$  (۴)

$\begin{bmatrix} 65 \\ 21 \end{bmatrix}$  (۳)

$\begin{bmatrix} 82 \\ 29 \end{bmatrix}$  (۲)

$\begin{bmatrix} 29 \\ 55 \end{bmatrix}$  (۱)

محل انجام محاسبات:



در سترین پاسخ را از میان گزینه‌های پیشنهاد شده انتخاب و شماره‌ی آن را در پاسخ نامه، با مداد سیاه پر کنید

علوم تجربی (از سوال ۱۱ تا ۳۰)

۱۱- سه تیله‌ی هم اندازه به رنگ‌های قرمز، آبی و سبز داریم. ابتدا آن‌ها را در روغن مایع انداختیم و مشاهده کردیم که تیله‌ی قرمز روی روغن شناور ماند. سپس هر سه تیله را در آب انداختیم و تیله‌ی سبز به ته آب رفت. کدام گزینه در مورد سنگینی آنها صحیح است؟

- ۱۱- ا) آبی < سبز < قرمز / ۱۲- سر < آبی < قرمز / ۱۳- قرمز < آبی < سبز / ۱۴- سبز < قرمز < آبی

۱۲- دو چرخ دنده‌ی مشابه داریم. در صورت اتصال در کدام حالت، جهت چرخش آن‌ها مخالف هم است؟

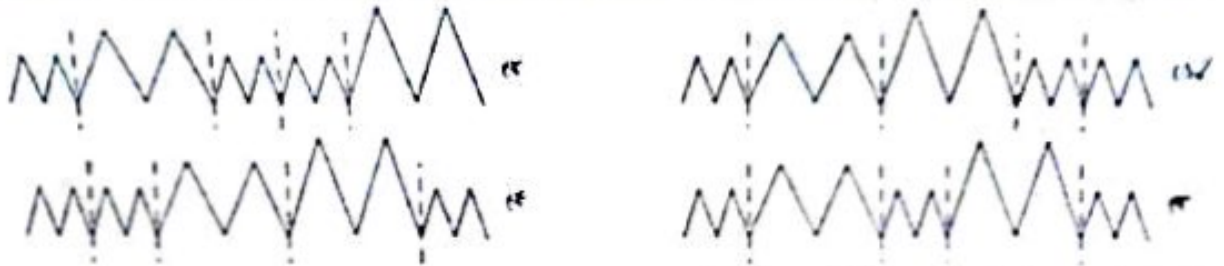
- ۱) با تسمه به یکدیگر متصل شوند / ۲) با زنجیر به یکدیگر متصل شوند / ۳) با یک چرخ واسطه به هم متصل شوند / ۴) به صورت مستقیم دنده‌های دو چرخ با هم درگیر شوند

۱۳- آزمایشی برای رنگبری به صورت زیر ترتیب دادیم:

- الف) در یک بشر ۱۰۰ میلی لیتر آب ریختیم. / ب) یک قاشق سرکه به مواد داخل بشر افزودیم. / اما نتوانستیم رنگ محلول را به طور کامل از بین ببریم. این اشکال ممکن است به علت زیاد بودن \_\_\_\_\_ باشد.

- ۱) آب / ۲) سرکه / ۳) آب اکسیژنه / ۴) پتاسیم برمگات

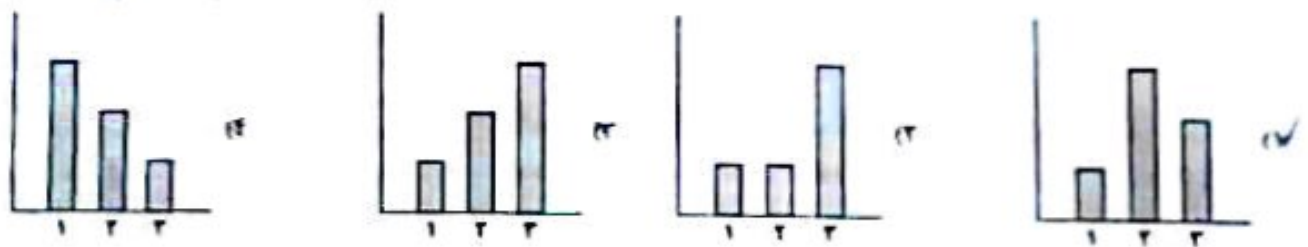
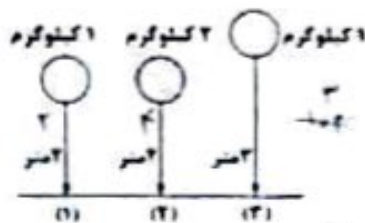
۱۴- امواج لرزه‌ای هرگاه از لایه‌های کم تراکم بگذرند به صورت امواجی با فاصله‌ی بیشتر و طول بلندتر و هرگاه از لایه‌های متراکم بگذرند با فاصله‌ی کمتر و طول کوتاه‌تر است می‌شوند. در صورتی که زلزله‌ای در لایه‌ی سطحی زمین اتفاق افتاده و امواج آن تا عمق زمین نرسد. در این صورت کدام گزینه به صورت فرضی عبور این امواج از لایه‌های زمین را نشان می‌دهد؟



۱۵- کدام یک در هنگام زلزله حتماً اتفاق می‌افتد؟

- ۱۳- حشرات‌های ساحتمانی / ۱۴- شکستگی در پوسته / ۱۵- تغییر در سطح پوسته / ۱۶- آسیب‌های اجتماعی

۱۶- ما توجه به شکل روبرو. پس از رها کردن اجسام، کدام نمودار نیروی وارد شده به زمین توسط جسم ۱ و ۲ و ۳ را نشان می‌دهد؟



۱۷- با آویختن کدام وزنه به یک فنر، انرژی بیشتری در آن ذخیره می‌شود؟

- ۱) ۱ نیوتن / ۲) ۱ کیلوگرم / ۳) ۹ نیوتن / ۴) ۱۰۵۰ گرم





درست‌ترین پاسخ را از میان گزینه‌های پیشنهاد شده انتخاب و شماره‌ی آن را در پاسخ نامه، با مداد سیاه پر کنید

۲۹ در کدام بیت، تعداد کلمات کوتاه شده (مخفف) بیشتر است؟

- ۱۷) آسان گذرد کج نسب و روز و مه و سالت
- ۱۸) ر مهر بنامش، سروش بنست
- ۱۹) هر و نشد و جوشید بر کند خاک
- ۲۰) فردا اگر درنگ کسی کوجه های شهر
- ۲۱) روز عمل و مزد، بود کار تو دشوار
- ۲۲) یکی پاک جای پرستش بخت
- ۲۳) زینش ز من شد همه جاک جاک
- ۲۴) میدان جنگ نن به نن و نانک بانن است

۲۰ کدام گزینه به مفهوم ضرب المثل، به درستی اشاره نکرده است؟

- ۱) بوش دارو بعد از مرگ سهراب از دست رفتن زمان
- ۲) نو سالی می‌تس و در دجله انداز (نتیجه‌ی عمل خوب)
- ۳) تا پول داری رفیقتم، فرمای مند گفتم (امانت داری در دوستی)
- ۴) کار میگو کردن از بر کردن است (ممارست در انجام کار)

۲۱ کدام گزینه می تواند بیت اول «قطعه» باشد؟

- ۱) باد بهاری وزید از طرف مرمرار
- ۲) ای مادر عمرم که حاتم فدای تو
- ۳) ما آنکه سخن به لطف اب است
- ۴) آن همه نسدند که در باغ، یکی روز
- ۵) باز به گردون رسد ناله هر مرغ زار
- ۶) فرمای مهربانی و لطف و صفای تو
- ۷) کم گفص هر سخن، صواب است
- ۸) از جور نبر، زار بنالند سبیدار

۲۲ مفهوم عبارت روبرو در کدام گزینه درست تر است؟ «اگر روزگار یابم، نخست کسی من باشم که بدو گروم»

- ۱) اگر روزگار را پیدا کنم اولس کسی که به سخت او برود من هستم
- ۲) اگر روزگار بر وفق مراد من باشد اولس کسی باشم که مطیع او می شوم
- ۳) اگر عمر من تا آن زمان ادامه داشته باشد اولس فردی باشم که ما او سخن بگویم
- ۴) اگر رنده بمانم من محسب فردی باشم که به او ابعال آورم

۲۳ در کدام گزینه منادا حذف شده است؟

- ۱) خداوند! به فرما دلم رس
- ۲) ای نام تو رو سده به گفدال لبم
- ۳) شیخ حمید و گفتش ای سلیم
- ۴) خدایا جهان پادشاهی تو راست
- ۵) کسی می کسی نوی من مانده بی کسی
- ۶) در مرحمت تو غوطه ور روز و شبم
- ۷) این درجت علم باشد ای علم
- ۸) زما خدمت آید، خدایی تو راست

۲۴ ترتیب گذاشتن نشانه های نگارشی در متن زیر، در کدام گزینه درست نوشته شده است؟ (از راست به چپ)

« ای حکیم  از من چه رنج آمد تو را که چنین تنگدل گشتی  »

۱۲

۱۷

۱۴

۱۳

۲۵ «نهاده» در کدام گزینه درست مشخص شده است؟

- ۱) از سفر مس و سال من از شعاع بر گتر هستم
- ۲) دام و نور و نه، برای مرغ رسا و جوش آوار است
- ۳) یکی از زیباترین بخش های شاهنامه هفت جان رستم است
- ۴) آن گاه ما خدایی خود به زار و بیار می برانند

۲۶ تعداد جمله های کدام بیت بیشتر است؟

- ۱) هر دانش و حکمت بود صوه ی نسل
- ۲) گفتس بر اهسته که حرم تو همس من
- ۳) به دست این بعه گزین حمیر
- ۴) ای شکوه حیره به مانی سار
- ۵) ای صوه فروش هر، این دنگه و ناز
- ۶) گنای مویه حاصل بود و بست نور آمار
- ۷) به از دست بر سه پیش لصر
- ۸) تا یکی بند به خدمت تو تا

