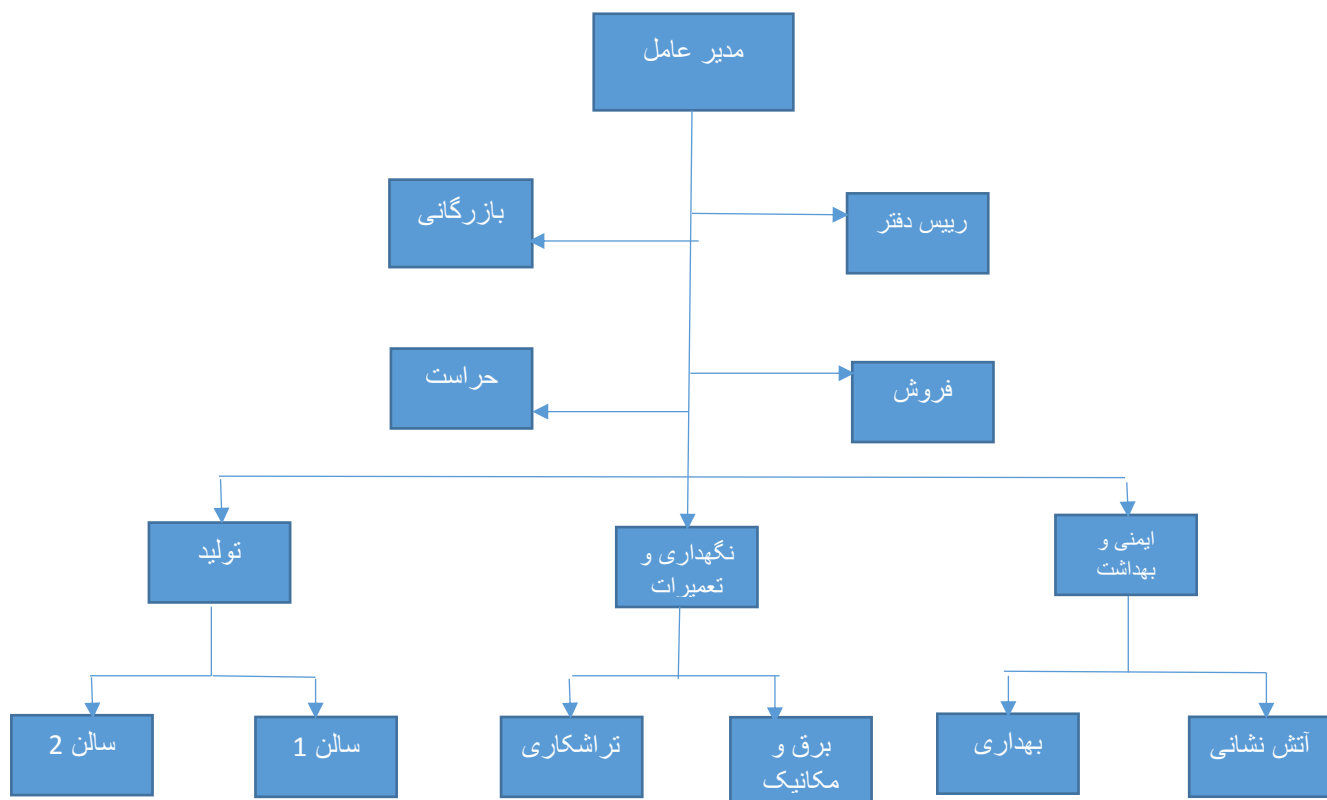


## به نام خدا

### نمونه سوالات آموزشی ، امتحانی درس " الزامات در محیط کار "

- 1- محیط کار به صورت کلی ، از چه بخشهایی تشکیل شده است ؟
- 2- بخشهای تشکیل دهنده ی یک آتلیه عکاسی را نام ببرید ؟
- 3- قوانین محیط کار را نام ببرید ( 3 مورد )
- 4- الزامات در محیط رکار را تعریف کنید .
- 5- کدام یک از بخشهای یک محیط کار از اهمیت بیشتری برخوردار است ؟
- 6- به طور کلی انسانها دو دسته ویژگی دارند . آنها را نام ببرید و برای هر کدام چند مثال ذکر کنید ؟
- 7- قوانین نمودار سلسله مراتب محیط کار را بنویسید .
- 8- چهار نکته ی مهم که باید در رفتار با مرتبه بالاتر و همکاران ، رعایت کرد را بنویسید .



- 9- با توجه به نمودار سازمانی بالا ، به سوالات زیر پاسخ دهید .
  - مقام مافوق رییس دفتر کیست ؟
  - واحد بازرگانی برای اموراتی مانند مرخصی و ارائه ی گزارش کار به کدام مقام باید مراجعه کند ؟
  - آیا مدیر واحد فروش برای رفتن به مرخصی می تواند به واحد نگهداری و تعمیرات مراجعه کند ؟
  - آیا واحد تراشکاری می تواند به واحد برق و مکانیک دستور دهد ؟
  - سالن 1 برای مشکلات کاری خود و مثلا مرخصی به کدام یک از مرتبه های شغلی باید مراجعه کنند ؟
- 10- با توجه به رشته تحصیلی خود ، بگویید در صورت جذب در یک کارخانه در بخش تولیدی و کنترل کیفیت قرار خواهید گرفت یا خدماتی مثل نگهداری و تعمیرات ؟