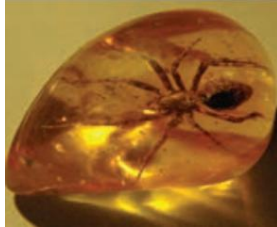


۱ - فسیل چیست ؟

۲ - شرایط لازم برای تشکیل فسیل را بنویسید . سه مورد .

۳ - محیط های غیر دریایی که در آن ها فسیل تشکیل می شود را نام ببرید . چهار مورد .

۴ - طرز تشکیل فسیل مقابل را توضیح دهید .



۵ - طرز تشکیل فسیل مقابل را توضیح دهید .



۶ - فسیل قالب خارجی چگونه تشکیل می شود ؟

۷ - فسیل راهنما چیست ؟

۸ - سه کاربرد فسیل ها را بنویسید

۹ - سوخت فسیلی چیست ؟ سه نوع سوخت فسیلی مثال بزنید .

۱۰ - دو ویژگی مهم سنگ های رسوبی را بنویسید .

۱۱ - در چه نوع سنگ هایی احتمال تشکیل فسیل بیشتر است ؟

۱۲ - در چه محیط هایی فسیل کامل جاندار یافت شده است ؟ سه مورد بنویسید .

۱۳ - ویژگی قالب داخلی و قالب خارجی جاندار را مقایسه کنید .

۱۴ - در بیابان بیشتر فسیل تشکیل می شود یا دریا ؟ چرا ؟

۱۵ - نفوذ مواد به درون اسکلت جانداران سبب تشکیل چه نوع فسیلی از آن می شود ؟

۱۶ - جسد یک جاندار پس از مرگ باید از چه عواملی دور باشد تا تبدیل به فسیل شود ؟

۱۷ - سنگ های رسوبی فسیل دار چگونه تشکیل می شوند ؟

۱۸ - امکان تشکیل فسیل در کدام منطقه زیر بیشتر است ؟

الف - بیابان ب - قسمت عمیق دریا ج - قسمت کم عمق دریا

۱۹ - امکان تشکیل فسیل کدام یک از جانداران زیر با گذشت زمان طولانی بیشتر است ؟ چرا ؟



ب -



الف -

۲۰ - در یک منطقه کوهستانی فسیل نوعی صدف پیدا شده است ، از این مشاهده چه نتیجه ای می توان گرفت ؟

۲۱- از چه بخش هایی از بدن جاندار بیشتر فسیل تشکیل می شود ؟

www.oloomtest.ir

سوالات کامل کردنی

۱- لایه های رسوبی هنگام تشکیل بصورت تقریباً..... ته نشین می شوند .

۲- جهت تشکیل فسیل بدن جانداران ، جسد باید در محیطی با اکسیژن و باکتری قرار بگیرد . (کم ، زیاد)

۳- در محیط فسیل بیشتری می توان یافت . (دریا ، خشکی)

۴- زمین شناسان با مطالعه به تغییرات زمین پی می برند .

۵- صدف هایی با پوسته ی و بیشتر از جانوران دیگر به فسیل تبدیل می شوند .

۶- اثر برجستگی های سطح بیرونی جانداران بر روی رسوبات می گویند.

۷- فسیل های کاملی از حشرات در داخل یافت می شوند .

۸- قسمت های بدن جانداران بهتر می تواند به فسیل تبدیل شود . (نرم - سخت)

۹- به اثر رد پای به جا مانده از موجودات نیز می گویند.

۱۰- اکسیژن هوا و رطوبت تشکیل فسیل از جسد جانداران می شوند . (مانع - باعث)

۱۱- همواره لایه های رسوبی بالاتر نسبت به لایه های پایین تر هستند . (جوانتر - پیرتر)

۱۲- وجود زغال سنگ در یک منطقه نشانه آب و هوای در گذشته است .

۱۳- فسیل های راهنما متعلق به جانداران است . (ساده - پیچیده)

۱۴- فسیل های یافت شده از لایه های رسوبی بالایی نسبت به لایه های پایینی معمولاً هستند . (ساده تر - پیچیده تر)

۱۵- اگر لایه های رسوبی از حالت افقی خارج شده باشند ، نشان دهنده ی تغییر لایه ها از رسوب گذاری است . (قبل - بعد)

www.oloomtest.ir

سوالات تستی

۱- شکل مقابل چه نوع فسیلی را نشان می دهد ؟

الف - فسیل نمکی

ب - فسیل گچی

ج - فسیل یخی

د - فسیل خاکستر آتشفشان



۲- وجود زغال سنگ در یک منطقه نشانگر وجود چه نوع آب و هوایی در گذشته می باشد ؟

الف - بیابان و هوای گرم و خشک

ب - جنگل و هوای گرم و مرطوب

ج - بیابان و هوای سرد و خشک

د - جنگل و هوای گرم و خشک

۳- کدام بخش از بدن موجودات کمتر به فسیل تبدیل می شود ؟

الف - استخوان

ب - صدف

ج - فلس

د - غضروف

۴- کدام یک از عوامل زیر شانس تشکیل فسیل را کمتر می کند ؟

الف - دمای پایین

ب - نبودن باکتریها

ج - اکسیژن زیاد

د - نور کم

۵- داشتن فسیل و لایه لایه بودن از ویژگی های کدام نوع سنگ است ؟

الف - رسوبی

ب - دگرگونی

ج - آذرین درونی

د - آذرین بیرونی

۶- در کدام یک از سنگ های زیر امکان تشکیل فسیل بیشتر است ؟

الف - گرانیت

ب - ماسه سنگ

ج - مرمر

د - بازالت

۷- وجود سنگ های نمک در منطقه نشان دهنده چه آب و هوایی در گذشته آن است ؟

الف - گرم و مرطوب

ب - گرم و خشک

ج - سرد کوهستانی

د - سرد و پر باران

www.oloomtest.ir