

آموزش فلش گوشی های هواوی به زبان ساده
گوشی های هواوی به دو شیوه فلش می شوند

1) از طریق مموری کارت

2) از طریق کابل usb بدون نیاز به باکس

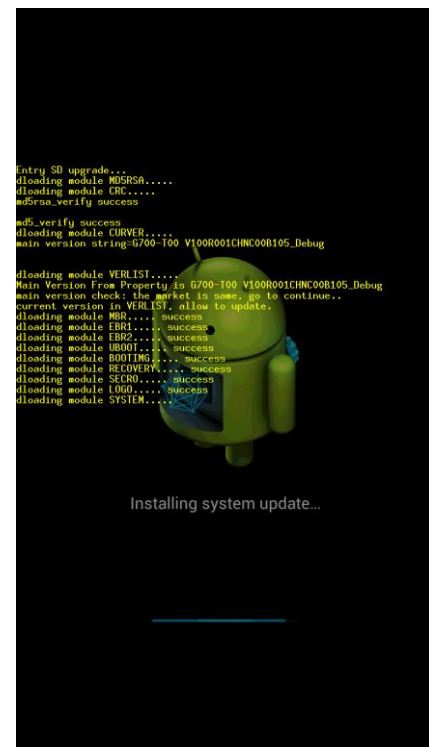
طریقه اول از طریق مموری کارت

ابتدا فایل فلش مربوط به گوشی را مطابق با مدلی که زیر باطری آن نوشته شده است را پیدا می کنیم و آن را از حالت فشرده خارج می کنیم.

درون فایل استخراج شده پوشه ای با نام dload یا SD_upgrade وجود دارد که داخل آن فایلی به نام UPDATE.APP قرار دارد.

مموری کارت را فرمت کرده (fat32) و پوشه ای به نام dload را در آن ایجاد می کنیم و فایل UPDATE.APP را در آن کپی می کنیم.

گوشی را خاموش کرده، مموری کارت را داخل آن قرار می دهیم سپس کلید های ولوم کم و زیاد را هم زمان گرفته و دکمه پاور را فشار می دهیم، سپس گوشی شروع به انجام عملیات فلش می کند.



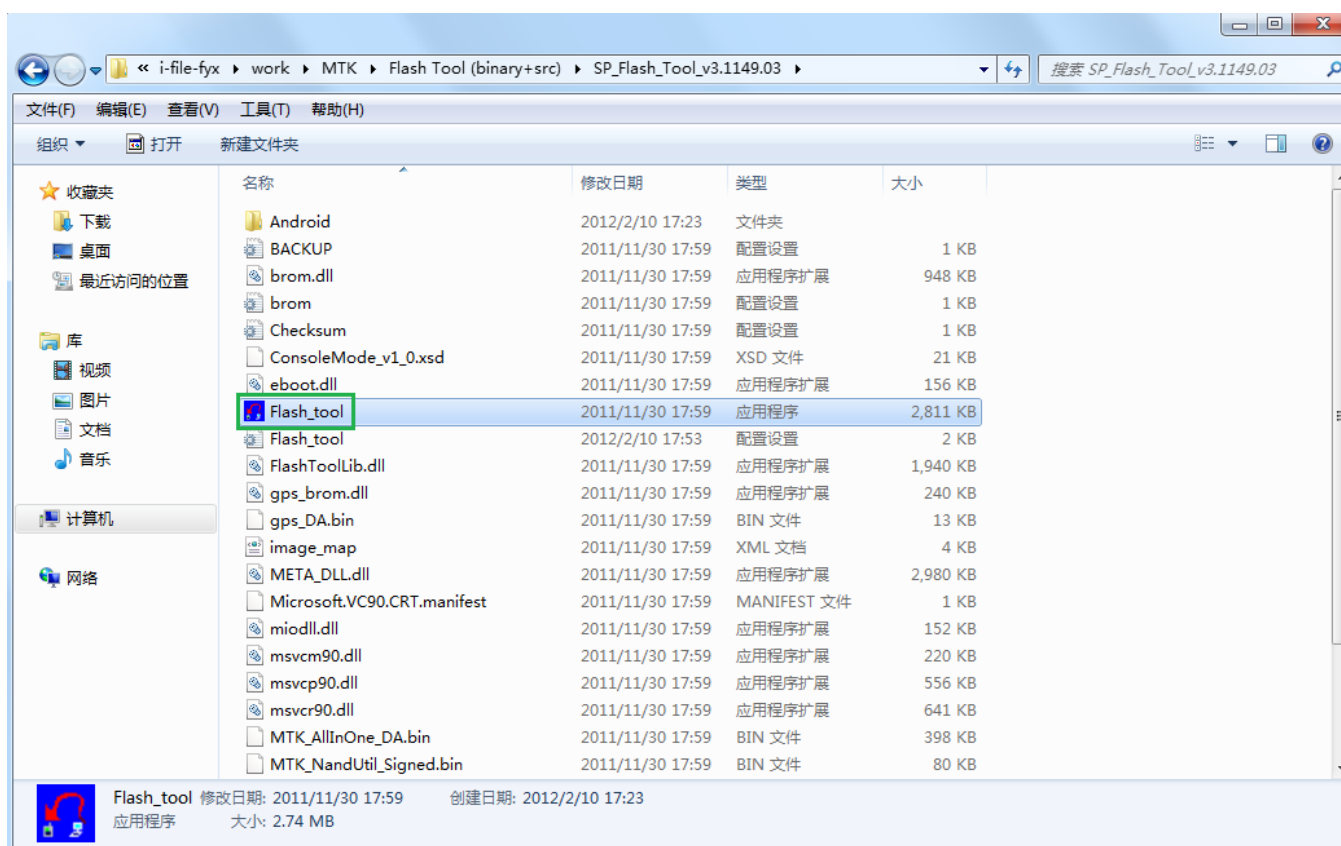
روش دوم از طریق usb بدون نیاز به باکس

درون پوشه استخراج شده برخی از مدل های هواوی پوشه هایی وجود دارد با نام های USB_Upgrade (پوشه فایل فلش) USB_DRV یا

mtk driver (درایور گوشی) Update Tool (نرم افزار فلش کننده گوشی)

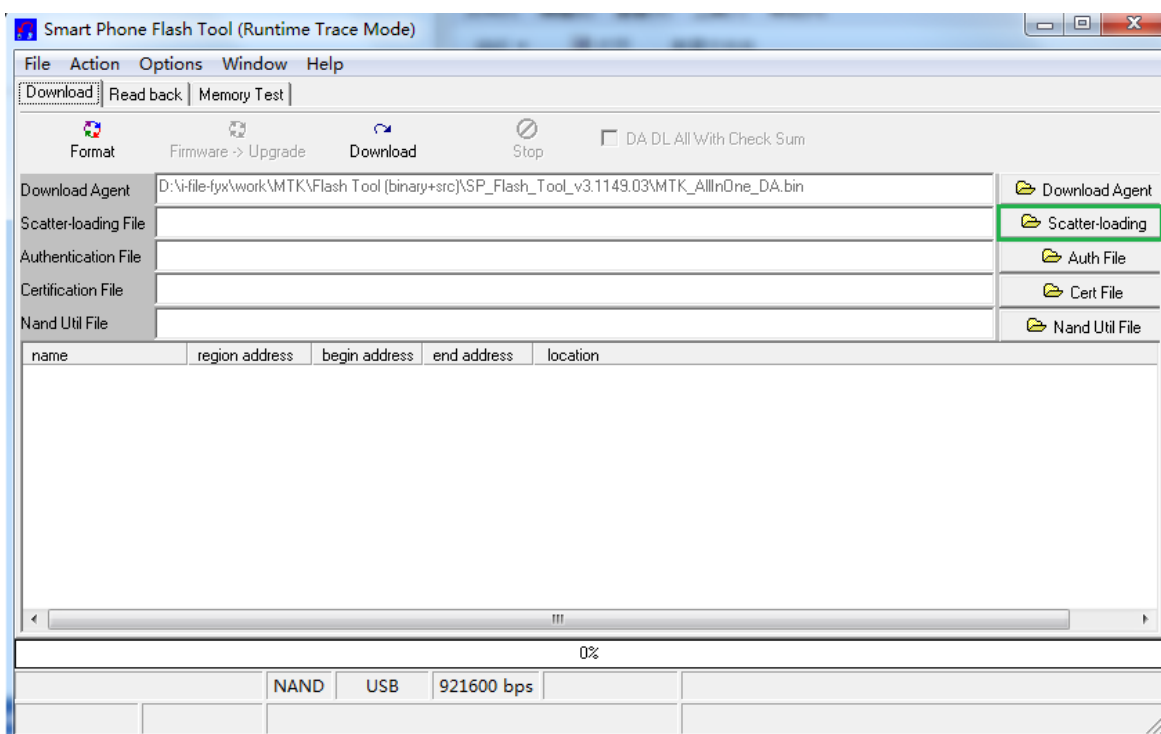
ابتدا درایور گوشی را از پوشه USB_DRV نصب می کنیم سپس از پوشه Update Tool برنامه SP_Flash_Tool را روی Desktop کپی می کنیم.

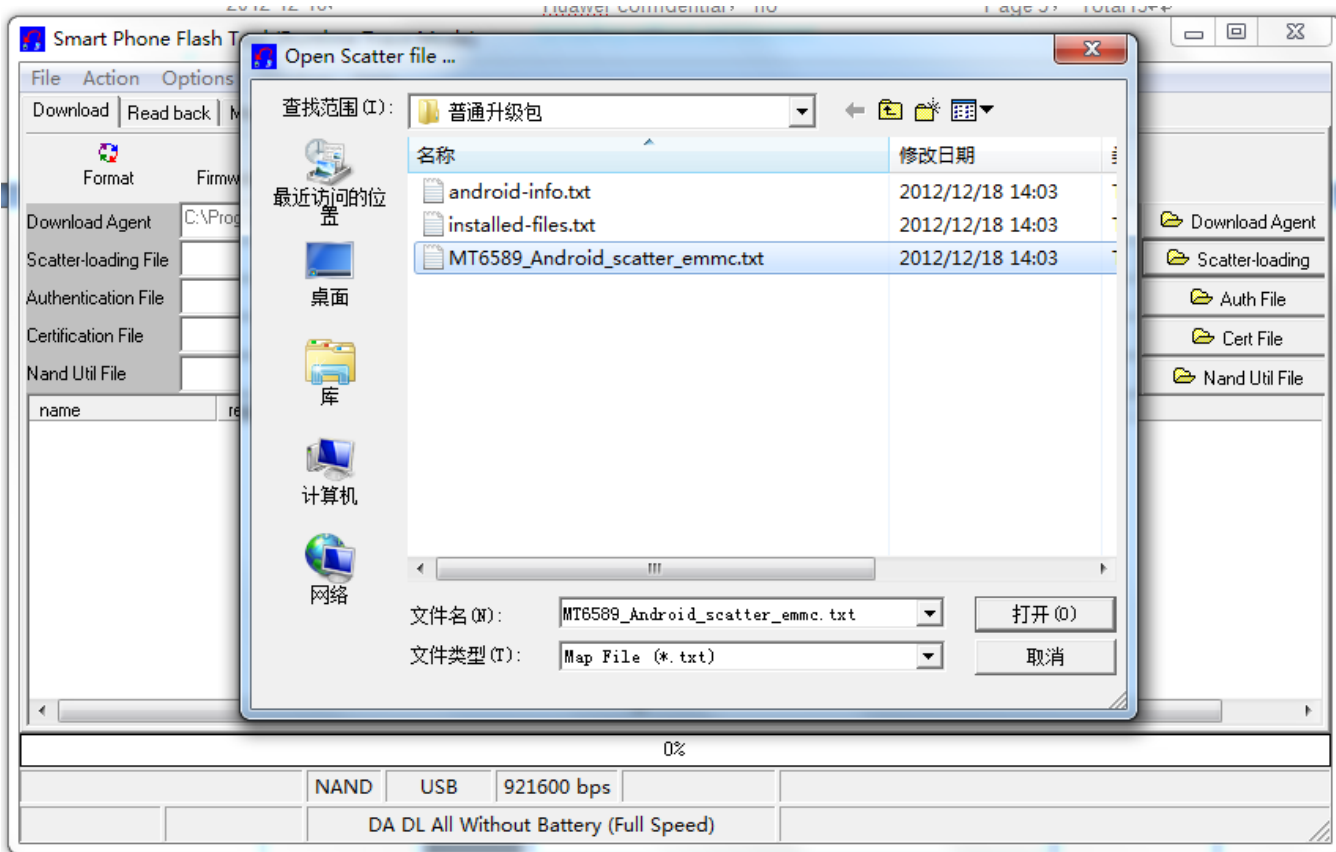
پوشه USB_Upgrade را روی Desktop کپی می کنیم، برنامه Flash_tool را اجرا می کنیم.



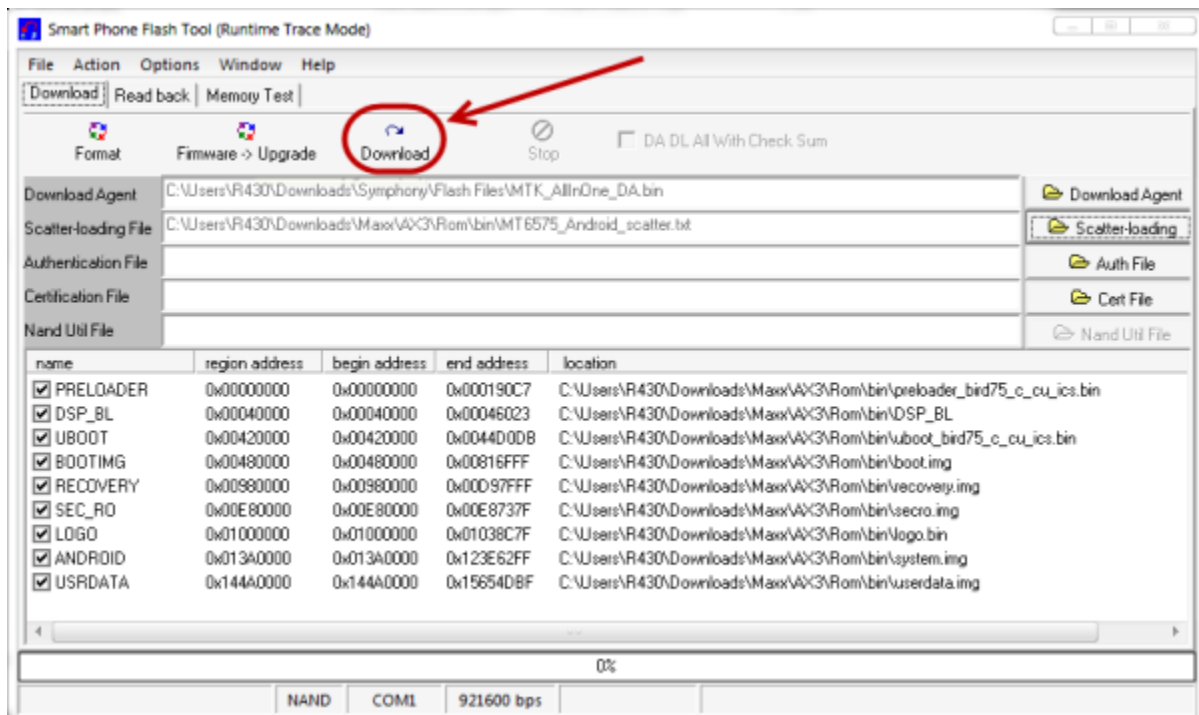
از برنامه اجرا شده روی گزینه Scatter-loading کلیک می کنیم سپس مسیر فایل را که بر روی Desktop قرار داده ایم را به آن می دهیم.

درون پوشه انتخاب شده فایل داریم که با mt65 شروع می شود و با فرمت txt داریم روی آن کلیک می کنیم و گزینه open را می زنیم.

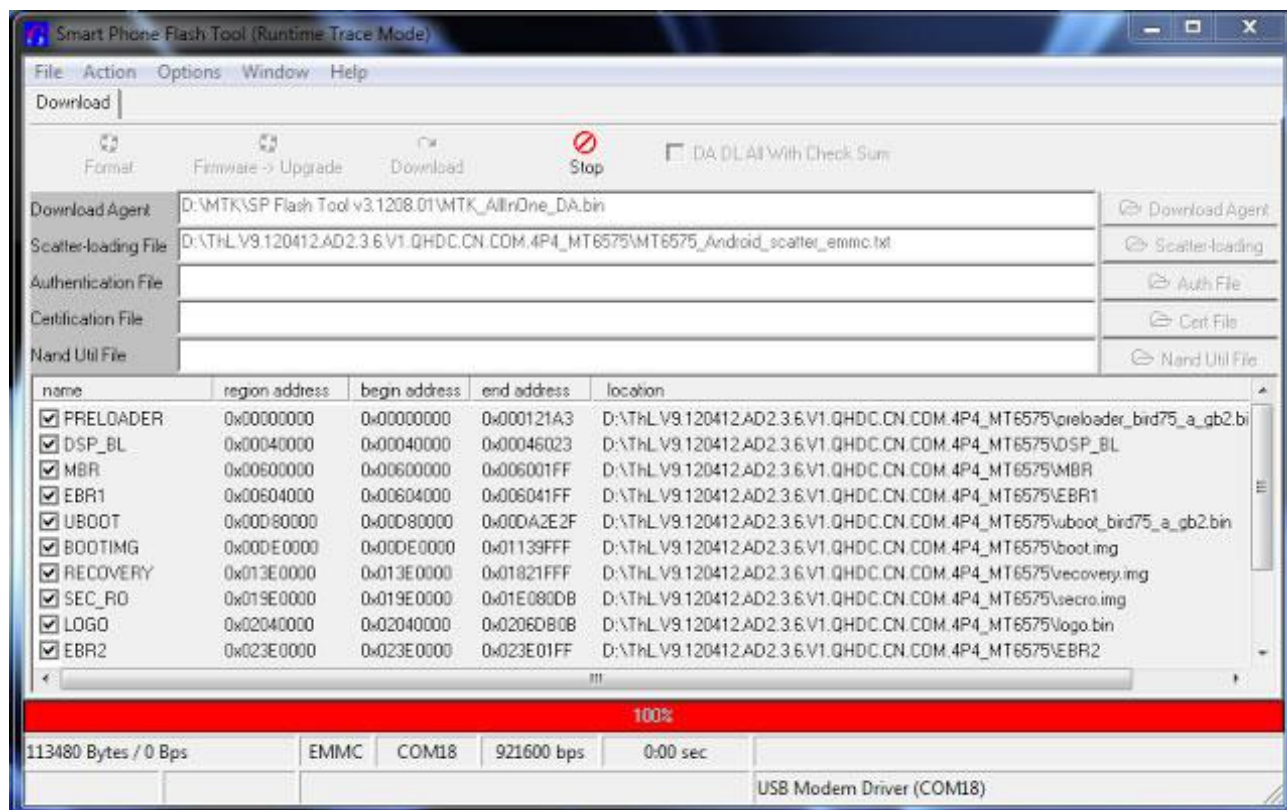


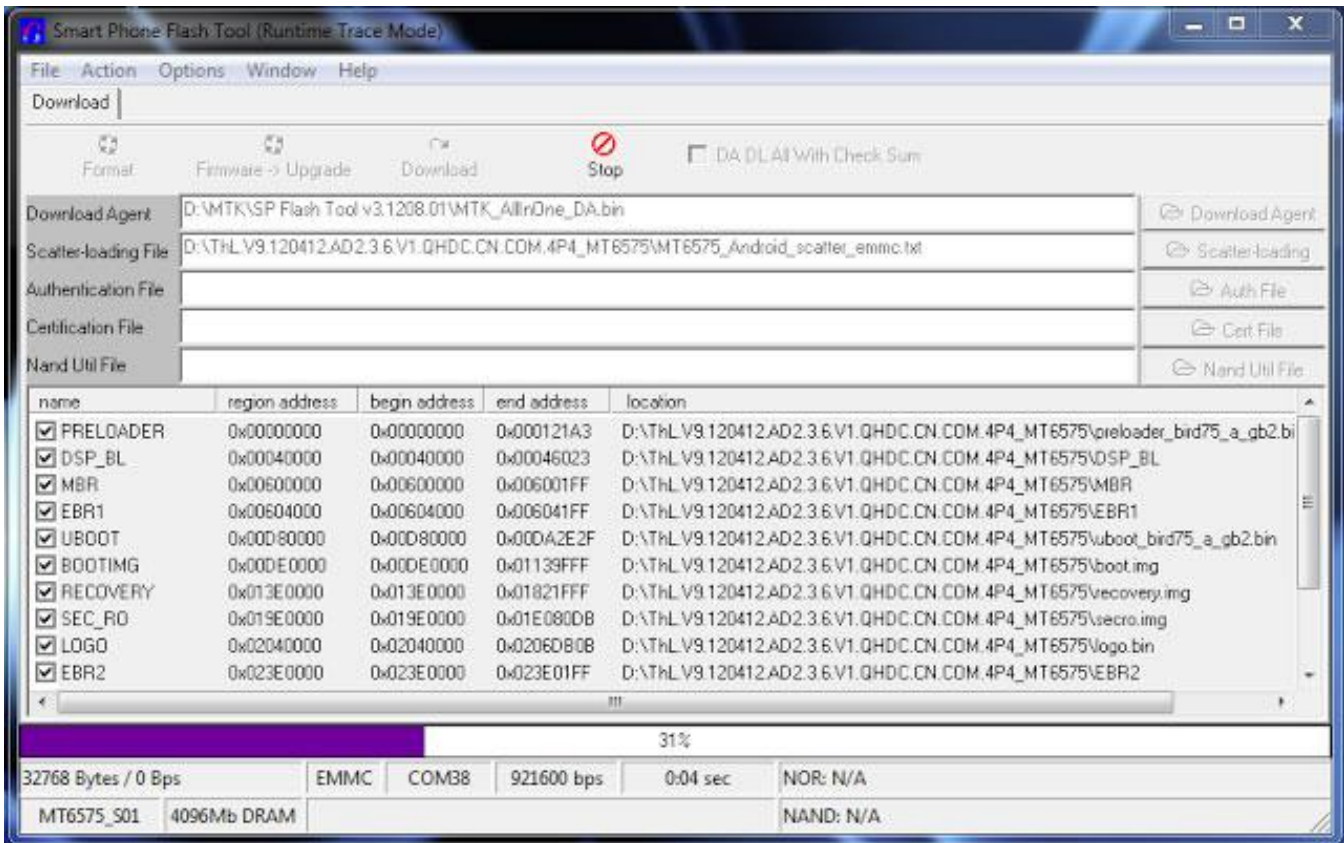


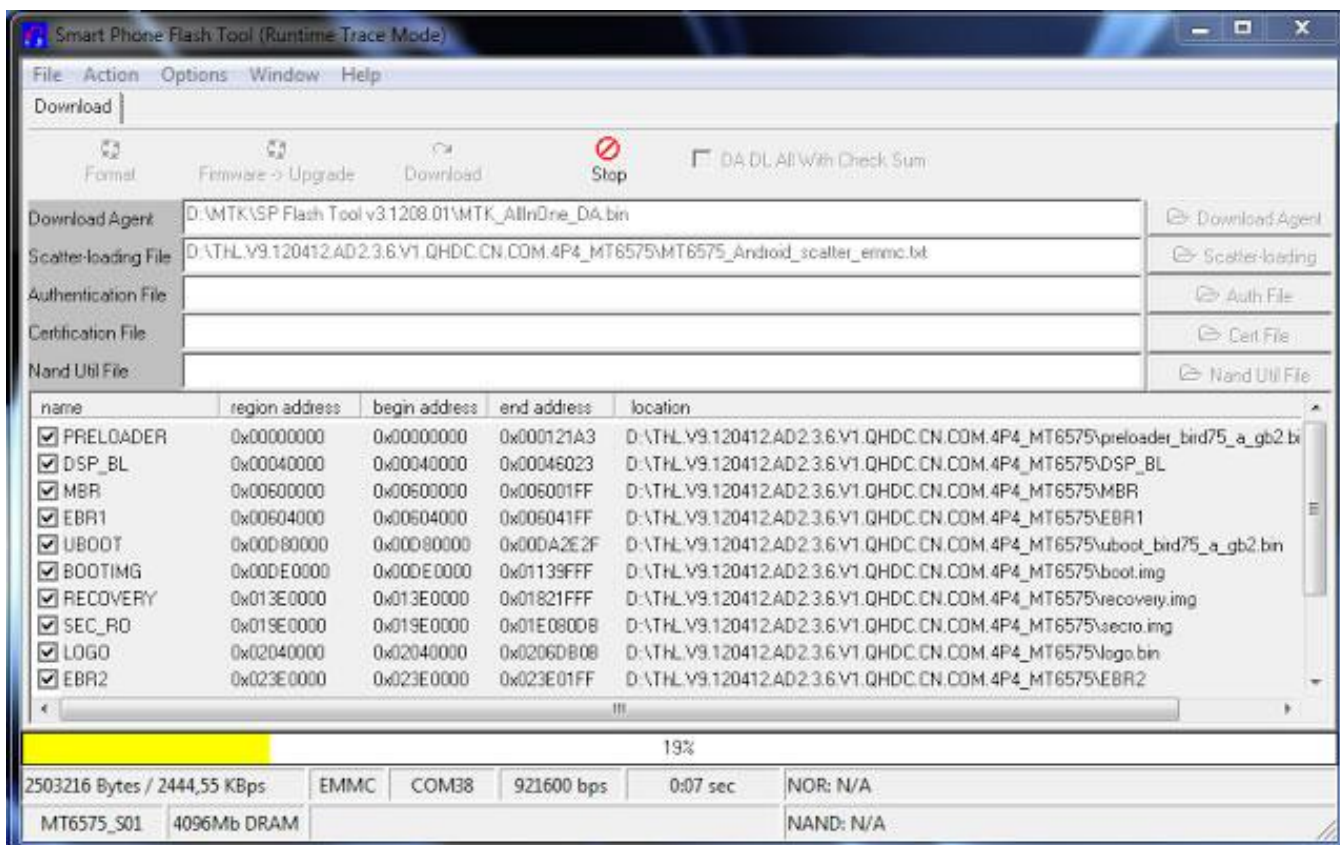
سپس گزینه دانلود را که در بالای صفحه می باشد را می زنیم.



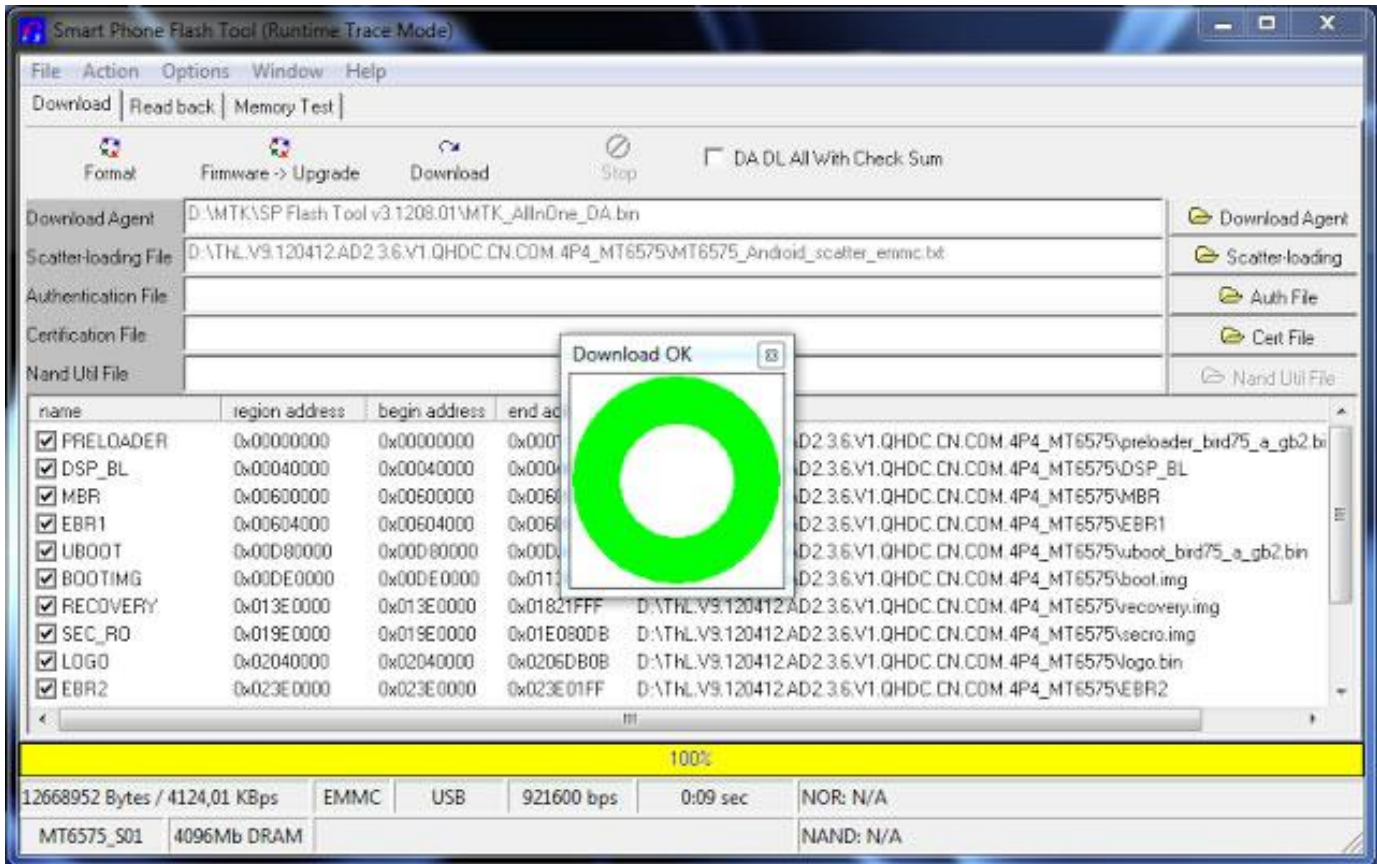
پس از لود شدن فایل ها گوشی را خاموش کرده، کلید ولوم کم را نگه می داریم و کابل usb را به گوشی متصل می کنیم، پس از شناسایی گوشی توسط نرم افزار، عملیات فلش شروع می شود.





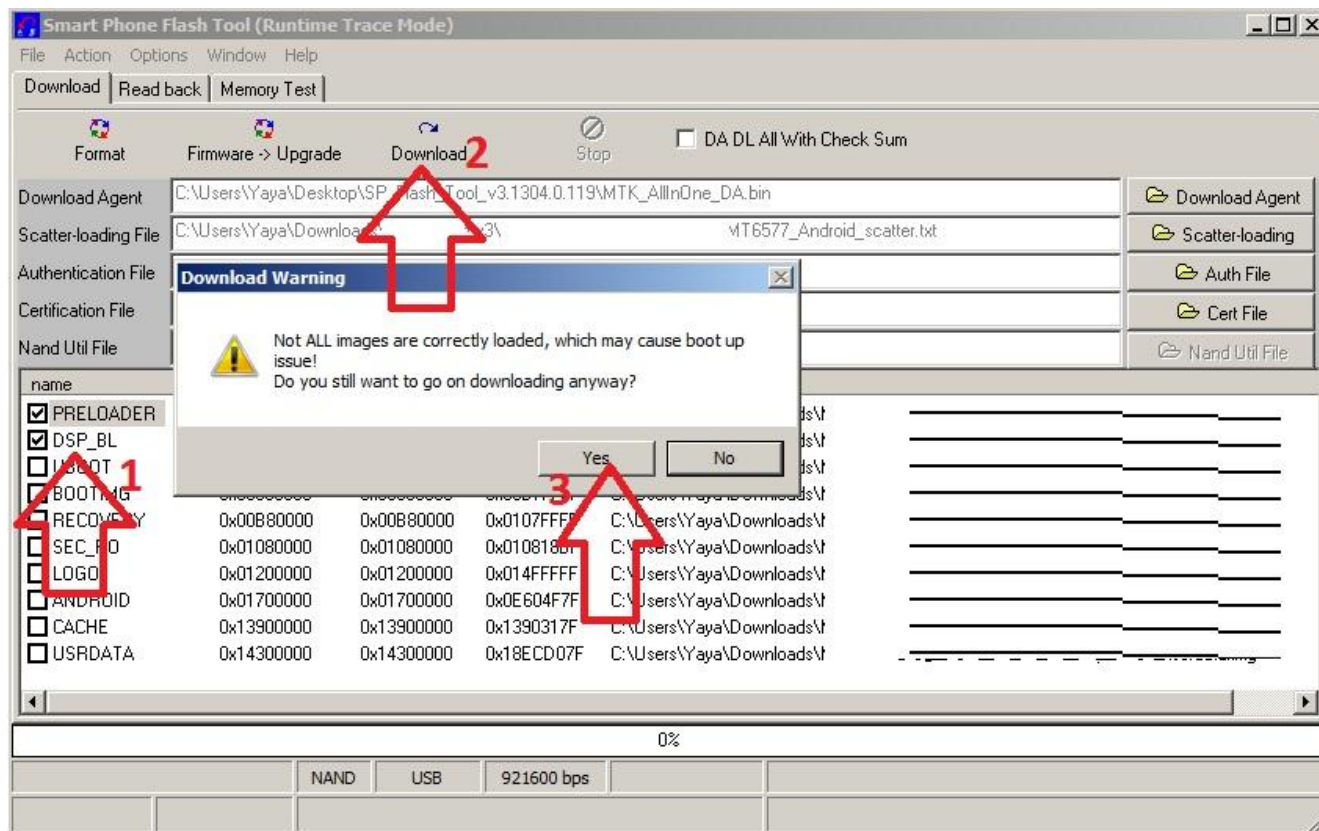


و در آخر با دیدن پیغام **download ok** عملیات فلش با موفقیت به پایان رسیده است.



نکته:

در صورت مشاهده پیغام error در ابتدای عملیات فلش اولین تیک در نرم افزار به نام preloader را بر میداریم و دوباره روی گزینه download می زنیم پیغام آن را yes می کنیم و مانند مرحله قبل گوشی را خاموش کرده و با نگه داشتن کلید ولوم کم کابل را به آن وصل می کنیم و عملیات فلش شروع می شود.



موفق و پیروز باشید.

Kimiya team