

ASEMANEH ARCHITECTURAL OFFICE

منتخبی از پروژه های عمومی و نیمه عمومی

مهندسين مشاور آسمانه-اميرحسين رستمى زاده و همكاران

ملاصدرا شيخ بهايى شمالى بن بست مسعود پلاك ۲ واحد ۵

فكس: ۸۹۷۷۵۳۱۲

تلفن: ۸۸۰۶۱۸۴۷

سوابق تحصيلی

دبيرستان و پيش دانشگاهی: دبیرستان و مرکز پيش دانشگاهی جهان دانش معدل دوره پيش دانشگاهی: ۹۰/۱۹
دوره کارشناسی: دانشگاه هنر اصفهان، دانشجوی ممتاز ورودی ۱۳۸۰ دانشگاه هنر اصفهان با معدل ۱۱/۱۸
نمره پایان نامه: ۱۹ موضوع پایان نامه: طراحی کانون پرورش فکری کودکان و نوجوانان استاد راهنما: مهندس احمد منتظر
دوره کارشناسی ارشد: در دانشگاه تهران، پردیس هنرهای زیبا، معدل نهایی دوره کارشناسی ارشد: ۳۱/۱۸
نمره پایان نامه: ۵۰/۱۸ موضوع پایان نامه: طراحی بافت مسکونی و تجاری محلی در محله جلفای اصفهان، گذرخواجه عابد
استاد راهنما: دکتر عیسی حجت
نخبه وظیفه در دانشگاه مالک از طرف بنیاد ملی نخبگان و ارایه طرح کشوری کاربست معماری و پدافند غیر عامل
۲ دوره قبولی در آزمون نظری جامع دکتری کشوری و دعوت به مصاحبه
داری پروانه طراحی، نظارت و اجرا از سازمان نظام مهندسی تهران

سوابق آموزشی

تدریس در دانشکده معماری دانشگاه سوره، از ۱۳۸۶ تاکنون
دروس تدریس شده در دانشگاه سوره: طرح معماری ۱ و ۲، تحلیل فضای شهری، معماری اسلامی و مبانی نظری معماری.
تدریس در دانشگاه آزاد اسلامی، واحد تهران مرکز در نیمسال تحصیلی حاضر و ادامه همکاری با این مرکز در نیمسال تحصیلی آتی.
دروس تدریس شده در دانشگاه آزاد اسلامی، واحد تهران مرکز: طرح معماری ۱ و ۲.
همکاری با واحد معماری دانشگاه پیام نور در نیمسال اول و دوم سال تحصیلی ۱۳۸۸-۱۳۸۷
طراحی دوره و طرح سرفصل دروس، مدیریت و اجرای مداوم دوره های آزاد آموزش معماری و معماری داخلی در دانشگاه سوره از اردیبهشت ماه ۱۳۸۶ تا کنون.
تدریس در دانشکده معماری دانشگاه شریعتی، درس طراحی معماری ۳ از سال ۱۳۸۸ تاکنون
تدریس در مرکز معماری ایران- دوره های نرم افزار و شناخت معماری ایران ویژه کارشناسی ارشد

تالیفات و مقالات

الف: تالیفات

جمع آوری و نگارش کتاب *جستاری در تاریخ معماری و شهرسازی ایران*، تهران، انتشارات حوزه هنری ۱۳۸۸، در مرحله چاپ دوم

ب: مقالات

پذیرش به شرط اصلاح مقاله *بررسی نقش ضوابط شهری در شکل گیری سیمای شهری ابنیه و محلات*، مجله علمی-پژوهشی صفا، دانشگاه شهید بهشتی. لازم به ذکر است خلاصه مقاله حاضر در جشنواره پژوهش و نوآوری شهرداری تهران نیز پذیرفته شده است.
پذیرش و چاپ مقاله *بررسی تاریخی نقش میدان در عرصه شهر*، مجله علمی-پژوهشی رهپویه هنر، شماره ۸ و ۷.
پذیرش و چاپ مقاله *ضرورت توجه به توده های اجتماعی در مرمت بافت های تاریخی*، مجله علمی-پژوهشی رهپویه هنر، شماره ۹ و ۱۰.
پذیرش و چاپ مقاله *مرمت شهری و ارتقای سیمای شهری*، مجله رهپویه هنر، پیش شماره دوم.
پذیرش و چاپ مقاله *بررسی پیوند اجتماعی مجموعه های مسکونی بلند مرتبه با شهر و محله*، نخستین کنفرانس سراسری معماری، دانشگاه معماری کاشان و انتخاب مقاله حاضر برای چاپ نهایی در کتاب کنفرانس مذکور. لازم به ذکر است خلاصه مقاله حاضر در جشنواره پژوهش و نوآوری شهرداری تهران نیز پذیرفته شده است.
پذیرش و چاپ مقاله *شهر؛ گذشته، حال و آینده* در مجموعه آثار دومین جشنواره پژوهش و نوآوری، شهرداری تهران، زمستان ۱۳۸۸.



همایش ها و سمینارها

شرکت در همایش بین المللی سازه و معماری، دانشگاه تهران. ۱۳۸۶.

عضو شورای راه اندازی و اجرایی اولین همایش معماری داخلی ایران، دانشگاه سوره، حوزه هنری، پاییز ۱۳۸۷.

عضو شورای همایش معرفی معماری معاصر ایتالیا و خاور میانه، دانشگاه سوره، حوزه هنری، بهار ۱۳۸۷.

سوابق حرفه ای

همکاری با گروه مهندسان مشاور کومه، از ۱۳۸۴ تا کنون، پروژه های انجام شده:

همکاری در طراحی داخلی شرکت نفتی پارس- شل، تهران، میرداماد

همکاری در طراحی داخلی فروشگاه سلیم اپتیک، تهران، شهرک غرب، بازارچه گلستان

طراحی داخلی و اجرای دفتر گروه ویواندی گروپ در تهران

طراحی داخلی نمایشگاه مرکزی AEG در تهران

طراحی داخلی دفتر گروه معماران ماناکو در تهران

طراحی مجموعه مسکونی پونک

طراحی داخلی مجموعه ۲۴ واحدی در خیابان پاسداران

طراحی مجموعه کمپینگ کوهستانی سپیدان در شیراز

دهکده ساحلی ۶۰ واحدی در عباس آباد

طراحی و مرمت مهمانسرای ولیعصر، تهران

مطالعات و طراحی ایده های راهبردی ایستگاه مترو- پارک دانشجو.

سه بعدی سازی و پویا نمایی (انیمیشن) مصلی بزرگ امام خمینی - تهران

طراحی فاز دو و بازبینی طرح فاز یک مجتمع تجاری-تفریحی البرز قزوین به مساحت ۲۸۰۰۰ متر مربع

همکاری با مهندسين مشاور سازه پردازی ایران از سال ۱۳۸۹ تا ۱۳۹۳ در پروژه های مسکونی و اداری و تحقیقاتی در سمت کارشناس ارشد طراحی معماری شامل: مجتمع مسکونی ۱۴۵

واحدی دیباچی، مجموعه اداری و تفریحی سازمان انرژی اتمی ایران، مجموعه آتش نشانی و ورزشی سازمان انرژی اتمی، دانشگاه علوم دینی خواهران تهران، بنیاد نهج البلاغه، مجتمع ۳۰۰

واحدی کاشان، ساختمان سازمان نظام مهندسی اران و بیدگل و ...

تاسیس مشترک مهندسين مشاور دش ساز و کار پویا از سال ۱۳۹۲ و اشتغال به طراحی مدیریت پروژه های گوناگون مسکونی، تجاری، اداری شامل مجموعه ورزشی OPG کارکنان شرکت

نفت تهران، رتبه نخست مسابقه مجموعه مسکونی برزنگار، رتبه پنجم مسابقه طراحی ساختمان پزشکان مرکزی شهر یزد، ساختمان مرکزی شرکت توسعه صنایع بهشهر، رستوران مرکزی شرکت

مارگارین و بهشهر، طرح فاز یک پارکینگ کارکنان مجلس شورای اسلامی، مجموعه های مسکونی و ویلایی با تراکم متوسط در شهر تهران، طرح فاز یک جزیره ابوموسی دریاچه چیتگر

تهران، مجموعه مسکونی ۱۳ طبقه پریمم متعلق به شرکت مپهن، مجتمع تجاری اداری آجوادانیه با مساحت ۴۵۰۰۰ متر مربع و ...

ارائه طرح تقدیر شده در مسابقه معماری یادمان شمس تبریزی

طراحی مجموعه آموزشی ۱۵ کلاسه، نطنز، کارفرما: مهندسين سازه پردازی ایران و سازمان انرژی اتمی

طراحی ساختمان اداری شرکت کاغذ سازی کاسپین در زنجان،

تهیه نقشه های اجرایی و نمای پارکینگ طبقاتی صدر

طراحی فاز دو یادمان و مجموعه ساختمانهای جانبی یادمان شهدای انقلاب اسلامی در اصفهان، طراحی فاز یک و دو محوطه یادمان شهدای دفاع مقدس اصفهان به مساحت ۱۶ هکتار

همکاری یا مهندسين مشاور عرصه در بازبینی طرح ایستگاه های متروی خط ۱ شهر تبریز از منظر پدافند غیر عامل

رتبه اول مسابقه طراحی مجموعه مسکونی ۱۳۰ واحدی در فرمانیه کارفرما شرکت آریان نگین کیش



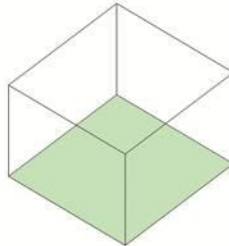
مسابقه محدود طراحی مجموعه مسکونی ۱۲۰ واحدی - فرمانیه
تعداد کل طبقات ۱۹ طبقه ، مساحت تقریبی ۳۰۰۰۰ متر مربع
کسب رتبه نخست در بین ۱۲ گروه منتخب کشور، همکاری با مهندسين مشاور پیرامون



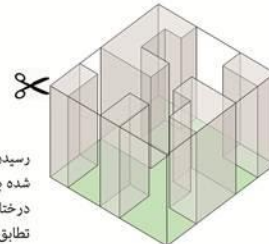
مسابقه محدود طراحی مجموعه مسکونی ۱۲۰ واحدی- فرمانیه
تعداد کل طبقات ۱۹ طبقه ، مساحت تقریبی ۳۰۰۰۰ متر مربع



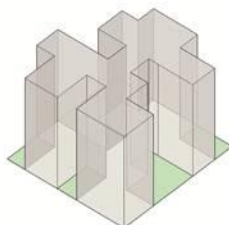
شناخت محدوده قانونی ساخت



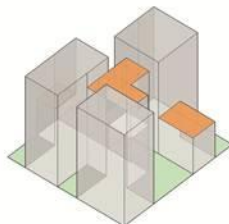
رسیدن به سطح اشغال خواسته شده بر اساس حفظ حداکثری درختان، اقلیم، ارتباط با شهر و تطابق با عمارت های موجود.



دستیابی به حیطه ساخت مناسب



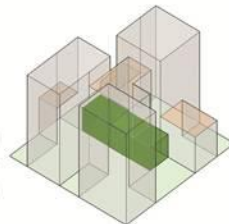
توجه به نورگیری و شهر



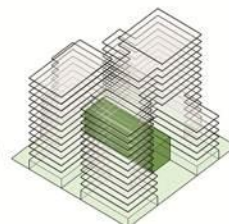
مقیاس ترسیم پلان ها: ۱/۱۵۰

پلان سایت و ارتباط مجموعه با شهر در تراز زیر زمین اول -2.80-

ایجاد ارتباط باغ و شهر- تعریف گذر، تنفس شهر و محله، تداوم دید



استقرار اولیه طبقات



طراحی مجموعه مسکونی ۱۴۵ واحدی- خ دیباجی، اتمام فرآیند اجرا
تعداد کل طبقات ۱۳ طبقه، مساحت تقریبی ۲۳۵۰۰ متر مربع
انجام کار در مشاور سازه پردازی ایران



طراحی مجموعه مسکونی ۱۴۵ واحدی - خ دیباجی
تعداد کل طبقات ۱۳ طبقه ، مساحت تقریبی ۲۳۵۰۰ متر مربع
انجام کار در مشاور سازه پردازی ایران



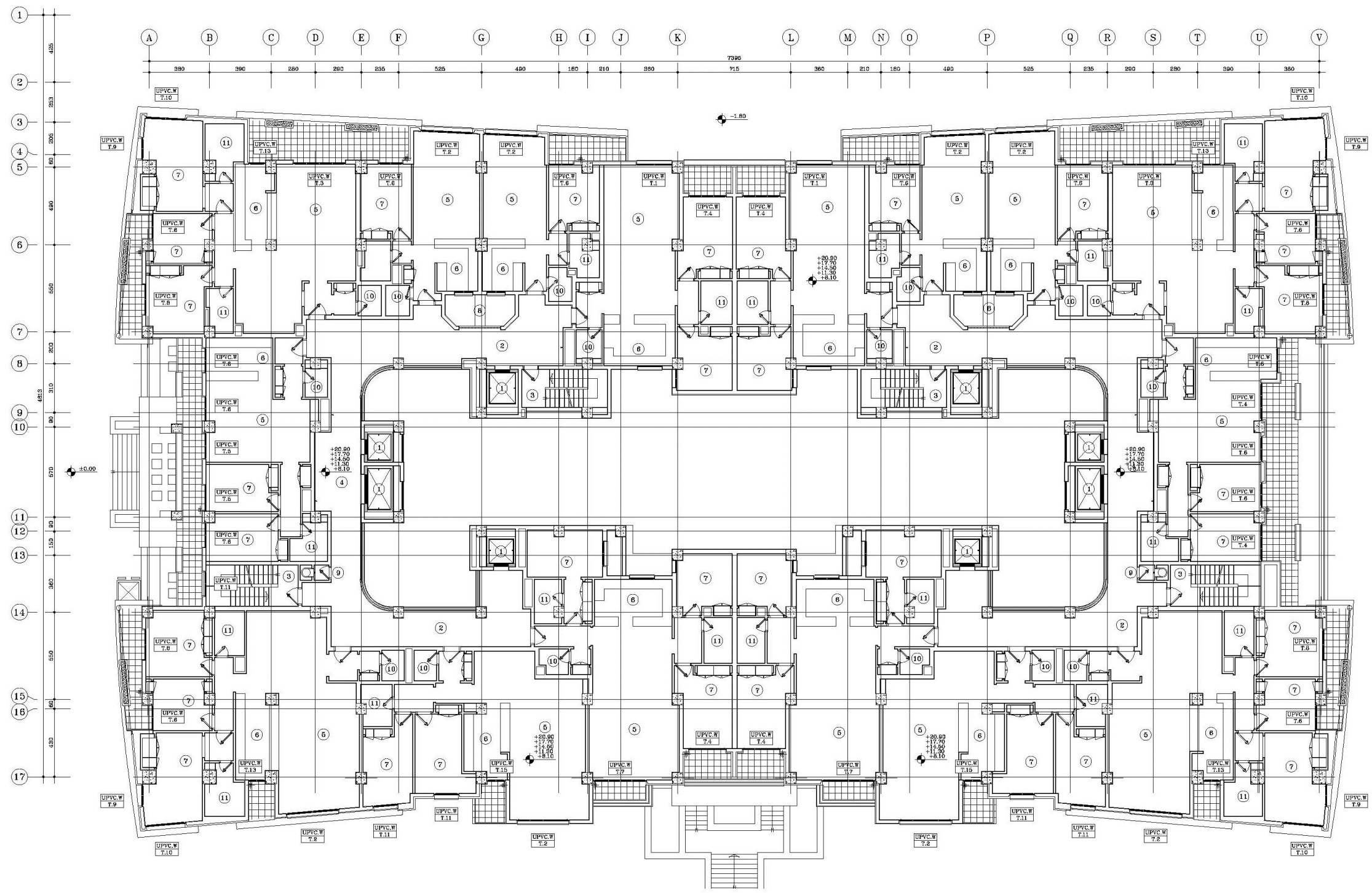
طراحی مجموعه مسکونی ۱۴۵ واحدی - خ دیباجی
تعداد کل طبقات ۱۳ طبقه ، مساحت تقریبی ۲۳۵۰۰ متر مربع
انجام کار در مشاور سازه پردازی ایران



نمای جنوبی



طراحی مجموعه مسکونی ۱۴۵ واحدی - خ دیباجی
تعداد کل طبقات ۱۳ طبقه ، مساحت تقریبی ۲۳۵۰۰ متر مربع
انجام کار در مشاور سازه پردازی ایران



طرح پیشنهادی و منتخب پارکینگ کارکنان مجلس شورای اسلامی، بهارستان
۱۱ طبقه شامل پارکینگ، تالار، اداری و تجاری
مساحت کل ۲۳۰۰۰ متر مربع

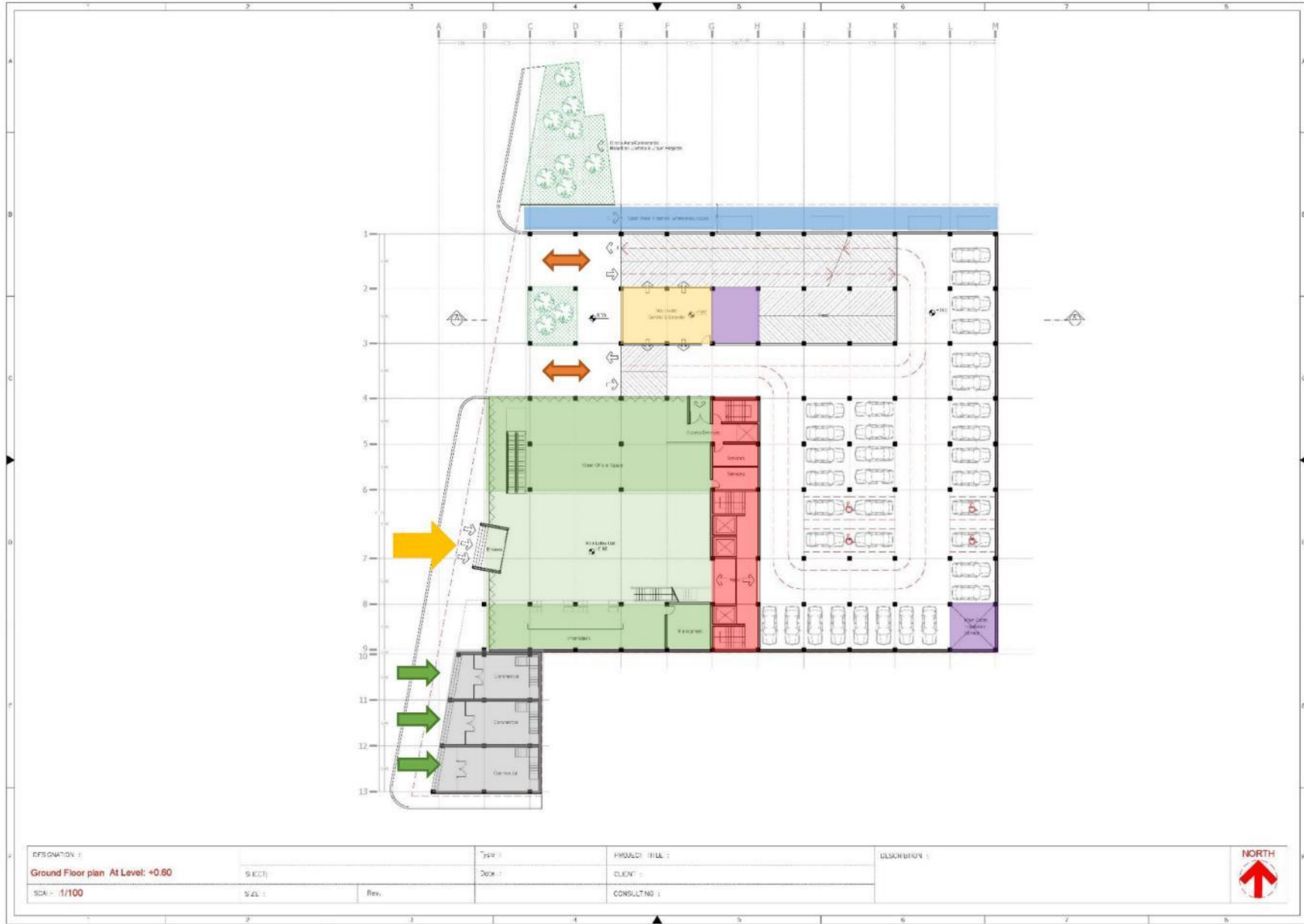


طرح پیشنهادی و منتخب پارکینگ کارکنان مجلس شورای اسلامی، بهارستان
 ۱۱ طبقه شامل پارکینگ، تالار، اداری و تجاری

مساحت کل ۲۳۰۰۰ متر مربع

پلان ها و مدارک ترسیمی

- دسترسی اضطراری-هوای تازه زیر زمین ها
- کنترل
- دسترسی طبقات-خدمات
- تالار واداری باز
- تجاری(تراز اول)
- تاسیسات



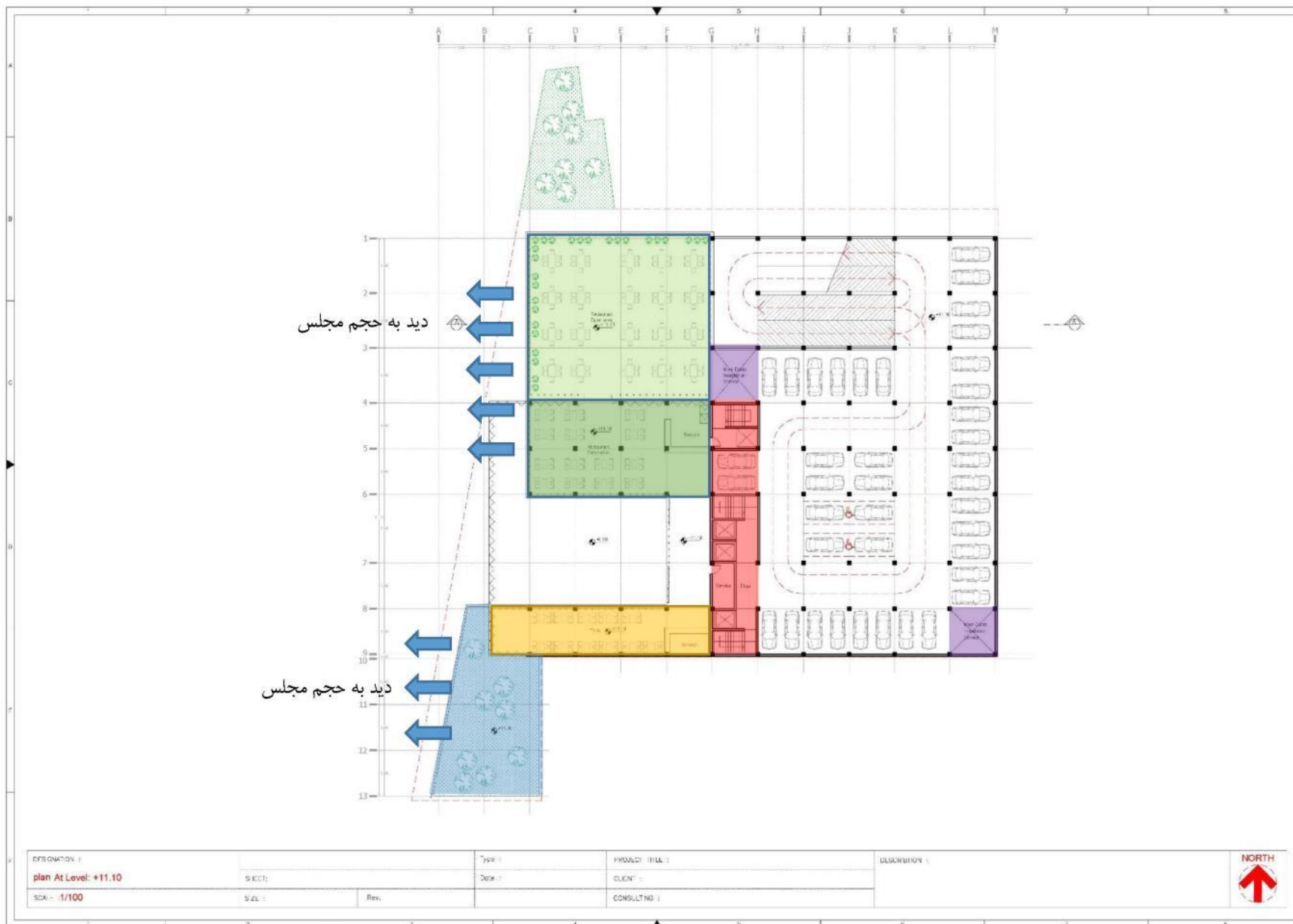
پلان تراز همکف

طرح پیشنهادی و منتخب پارکینگ کارکنان مجلس شورای اسلامی، بهارستان
 ۱۱ طبقه شامل پارکینگ، تالار، اداری و تجاری

مساحت کل ۲۳۰۰۰ متر مربع

پلان ها و مدارک ترسیمی

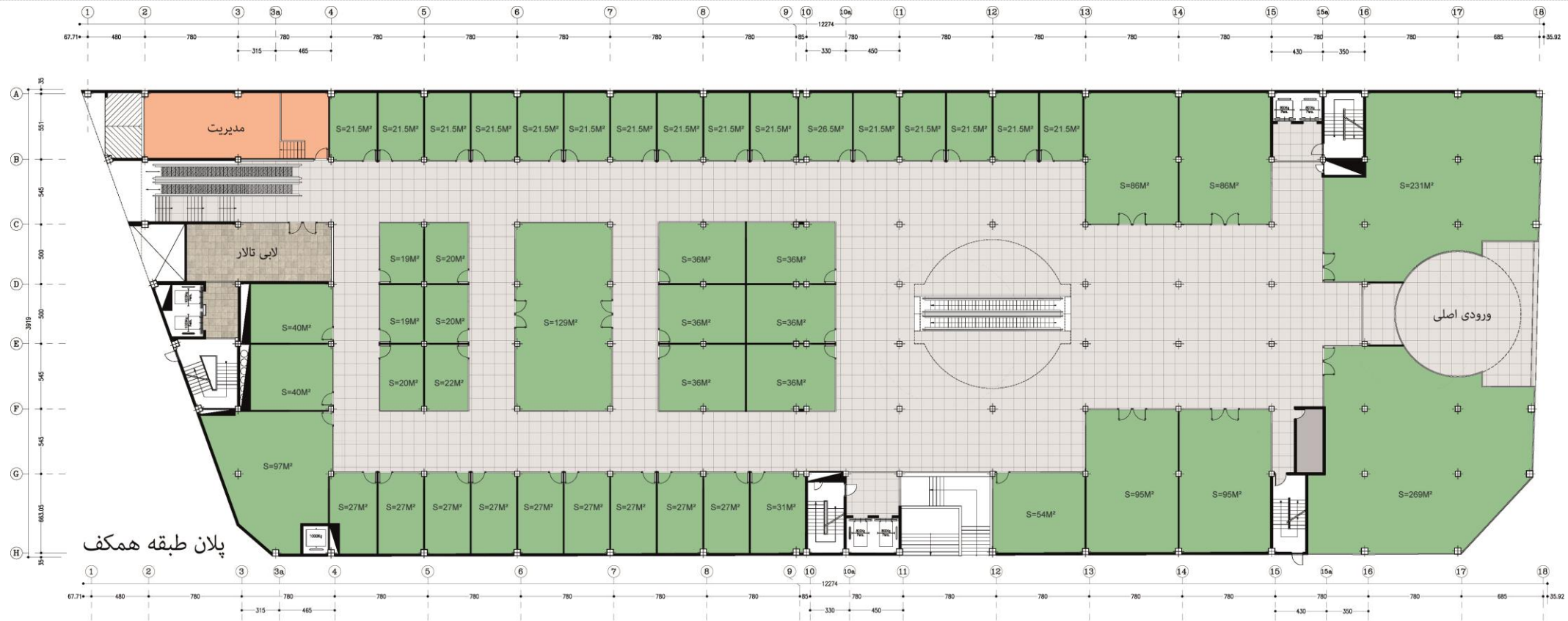
- رستوران باز
- رستوران بسته
- تاسیسات
- دسترسی
- تریای
- بام سبز



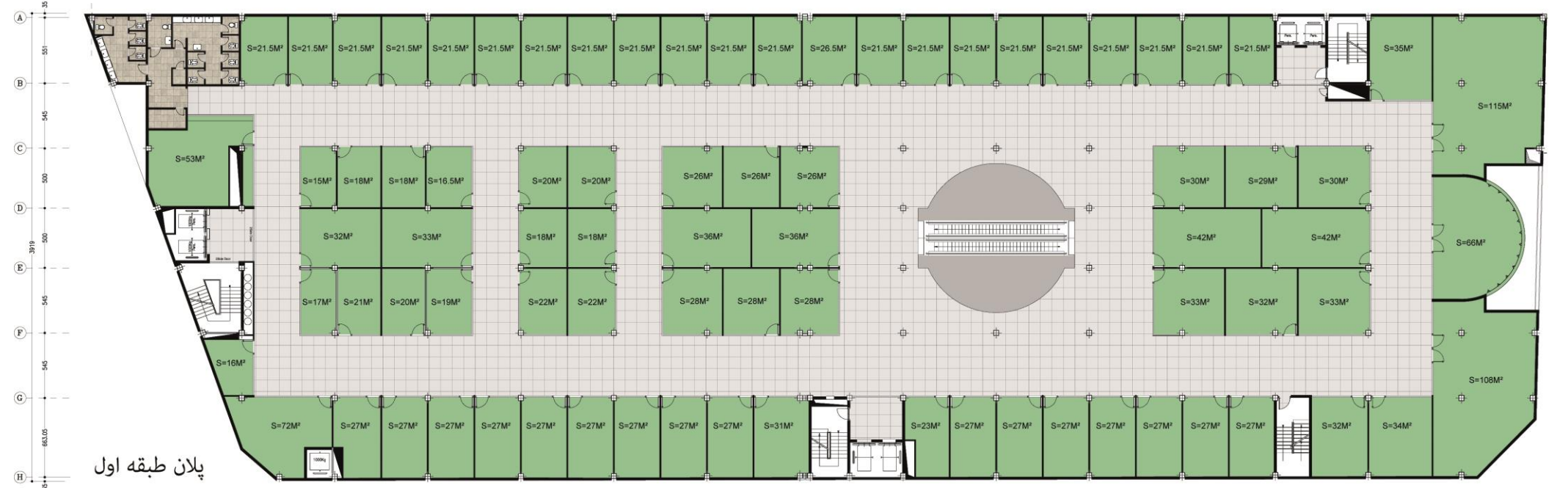
پلان تراز +۳



باز طراحی کامل مجموعه تجاری-تفریحی عرش آجودانیه
۸ طبقه شامل پارکینگ، تالار، فودکرت و رستوران و تجاری
مساحت کل ۴۰۰۰۰ متر مربع، در حال اتمام



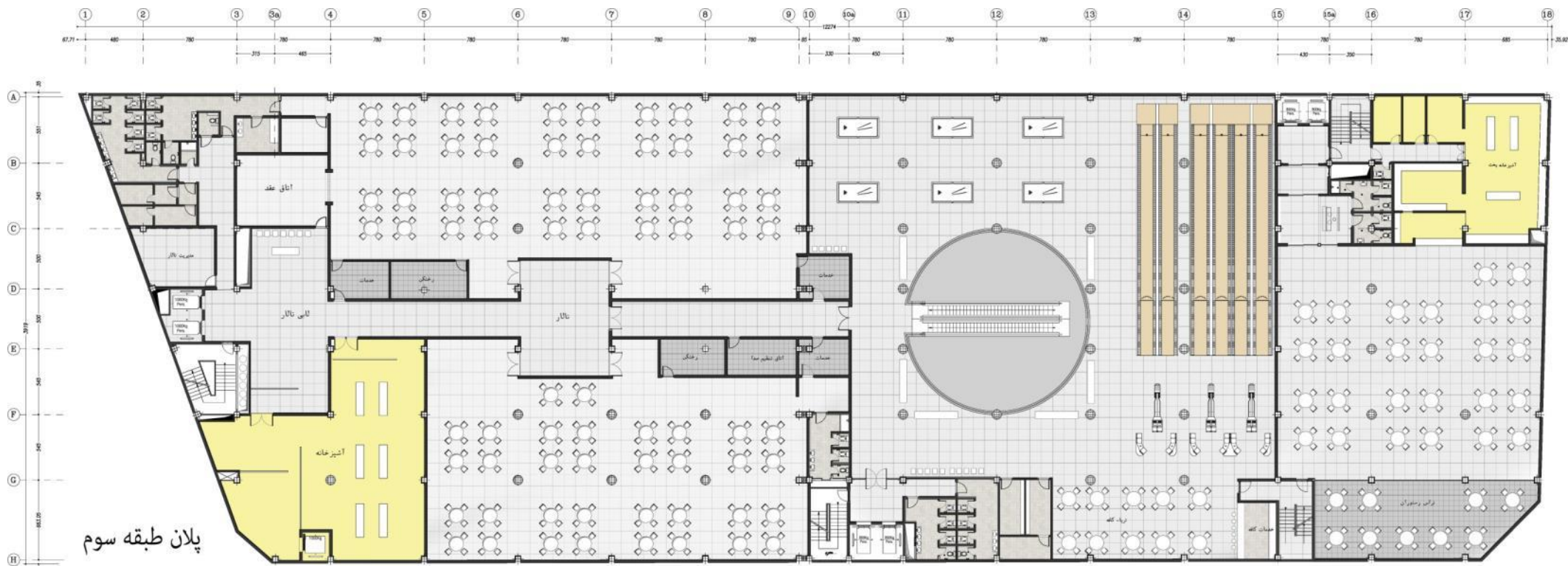
پلان طبقه همکف



پلان طبقه اول



باز طراحی کامل مجموعه تجاری-تفریحی عرش آجودانیه
۸ طبقه شامل پارکینگ، تالار، فودکورت و رستوران و تجاری
مساحت کل ۴۰۰۰۰ متر مربع، در حال اتمام



باز طراحی کامل مجموعه تجاری-تفریحی عرش آجودانیه
۸ طبقه شامل پارکینگ، تالار، فودکرت و رستوران و تجاری
مساحت کل ۴۰۰۰۰ متر مربع، در حال اتمام



باز طراحی کامل مجموعه تجاری-تفریحی عرش آجودانیه
۸ طبقه شامل پارکینگ، تالار، فودکرت و رستوران و تجاری
مساحت کل ۴۰۰۰۰ متر مربع، در حال اتمام



باز طراحی کامل مجموعه تجاری-تفریحی عرش آجودانیه
۸ طبقه شامل پارکینگ، تالار، فودکرت و رستوران و تجاری
مساحت کل ۴۰۰۰۰ متر مربع، در حال اتمام



مسابقه طرح مجموعه ساختمان پزشکان شهر یزد
همکاری با مهندسين مشاور دش ساز و کار پویا



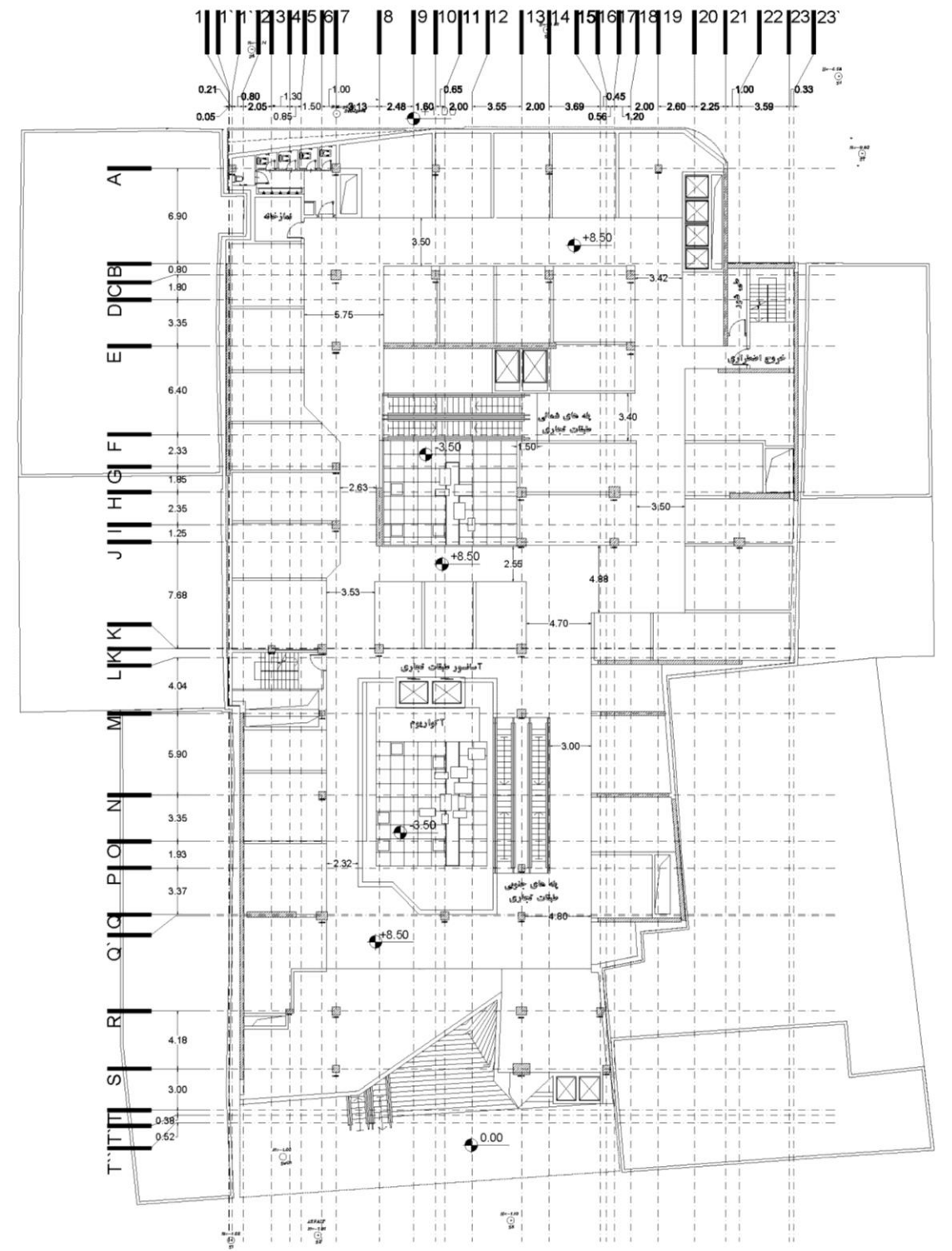
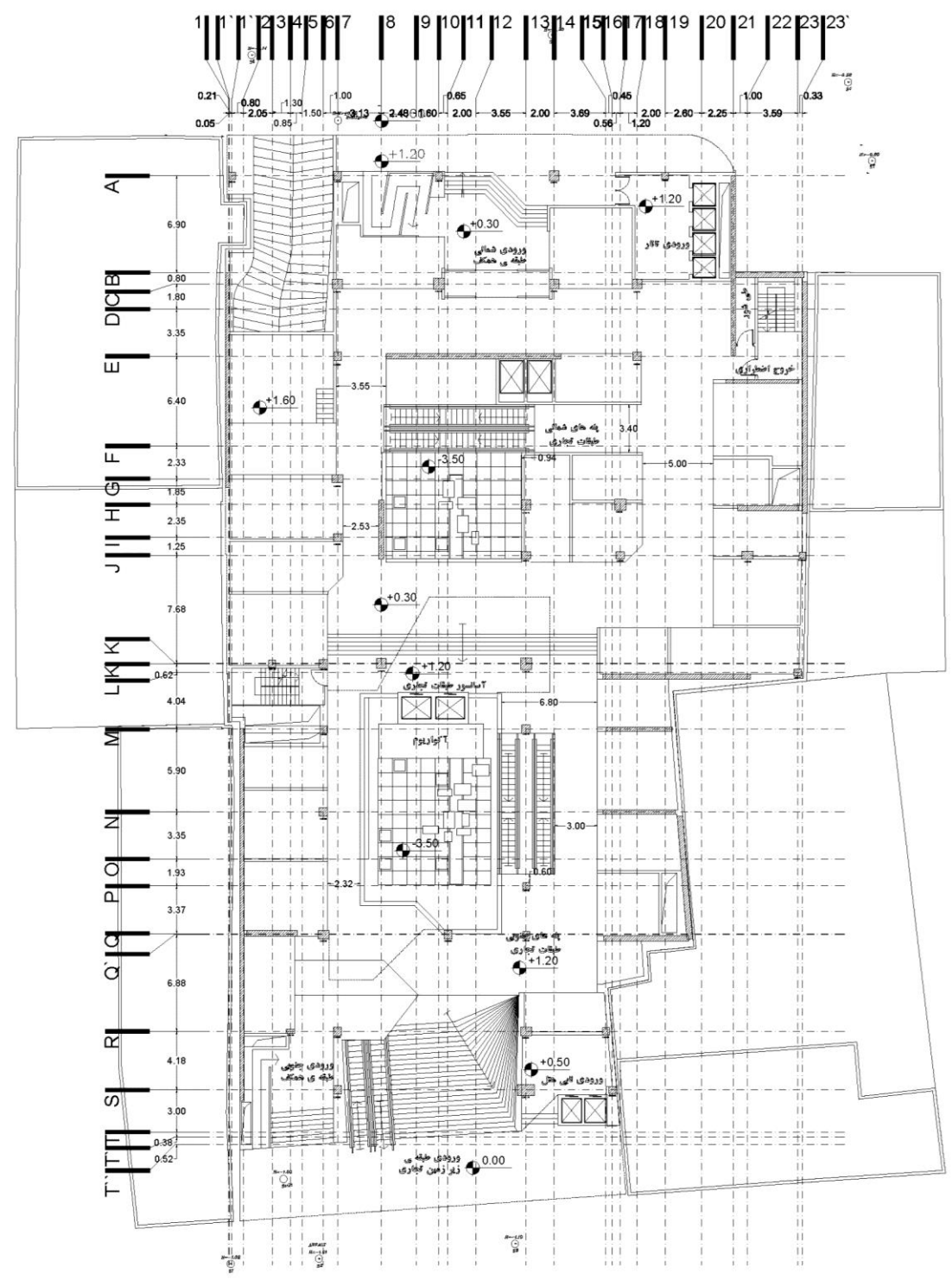
مسابقه طرح مجموعه ساختمان پزشکان شهر یزد
همکاری با مهندسين مشاور دش ساز و کار پویا



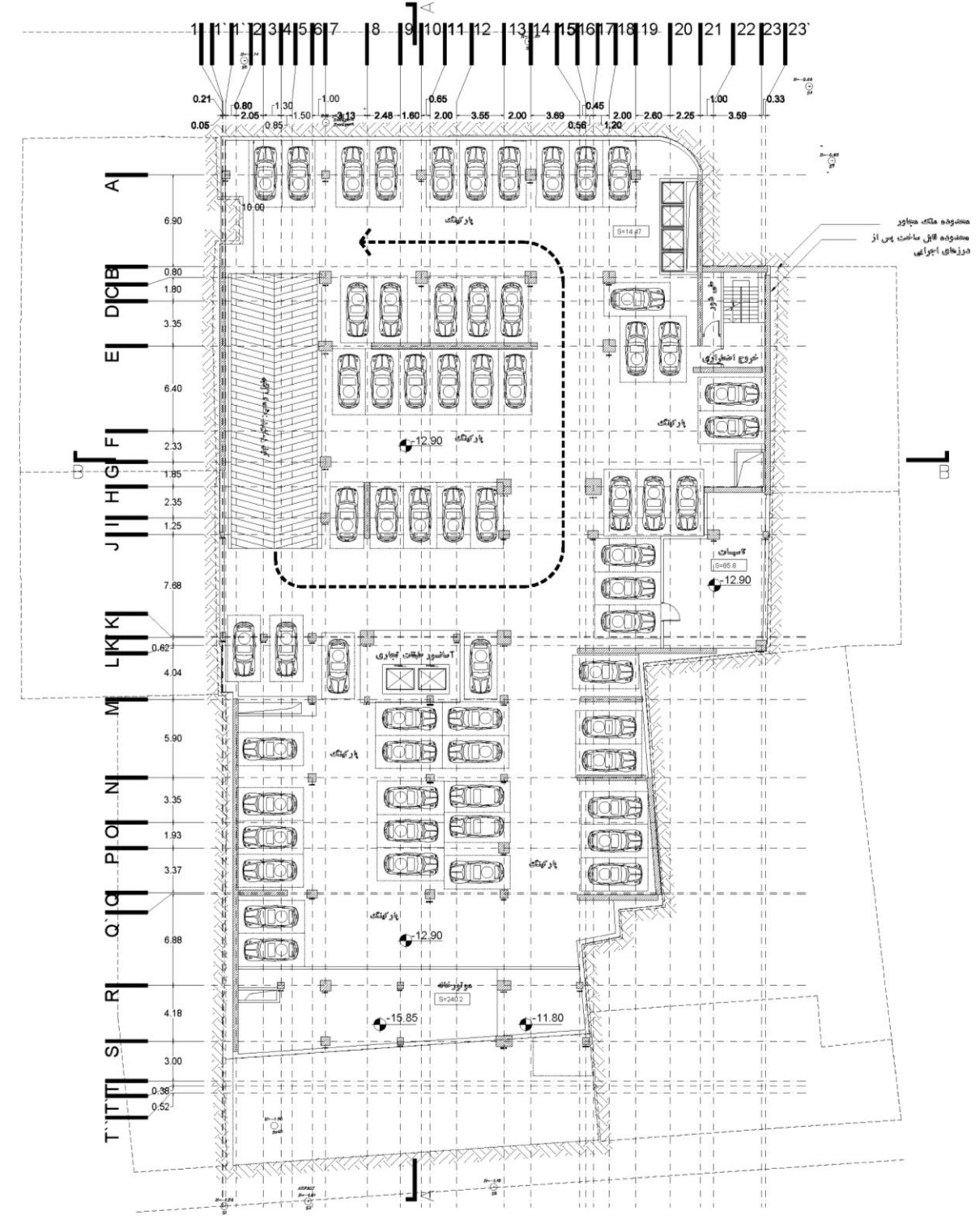
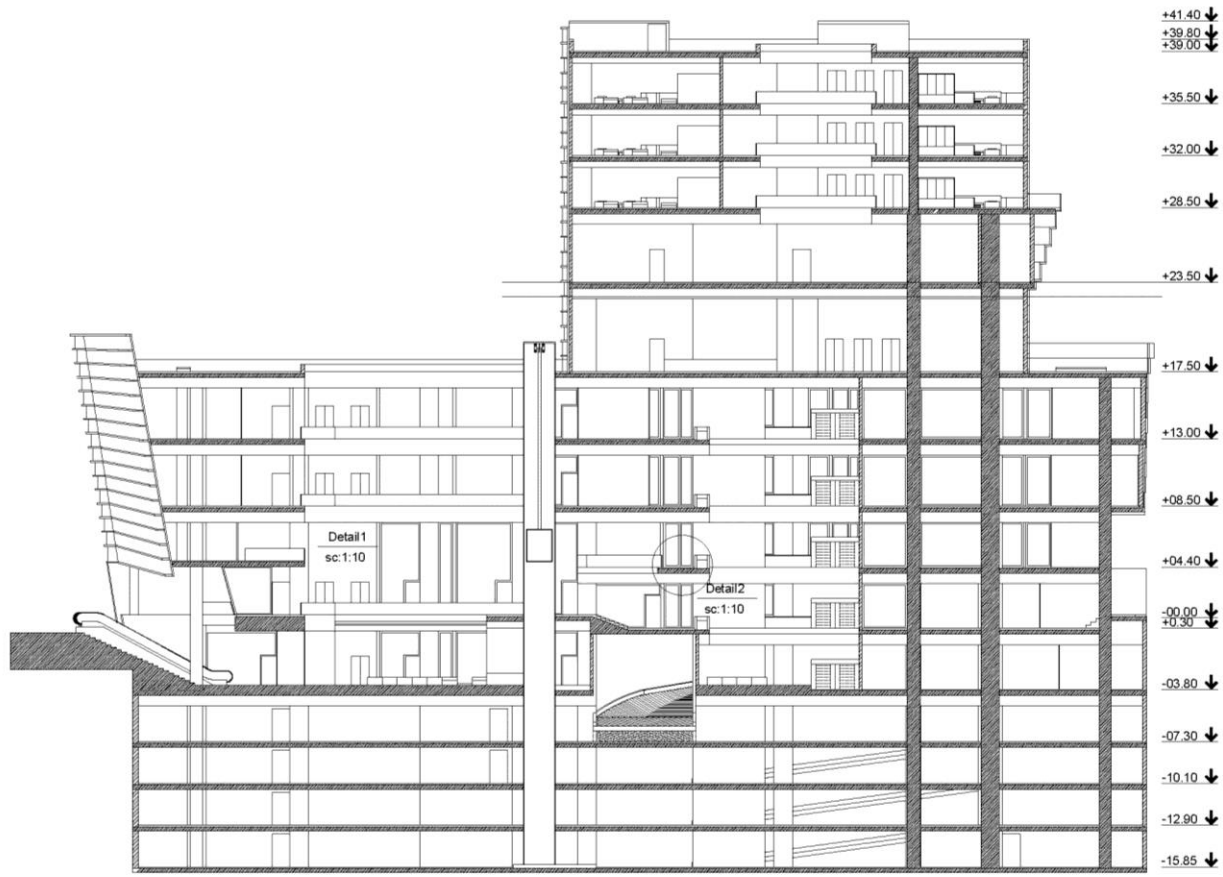
اصلاح طراحي و اجراي كامل مرحله فاز دو مجتمع تجاري و تفريحي البرز قزوین
مساحت تقريبي ۲۵۰۰۰ متر مربع شامل تجاري، هتل، رستوران و تالار
در حال اجرا

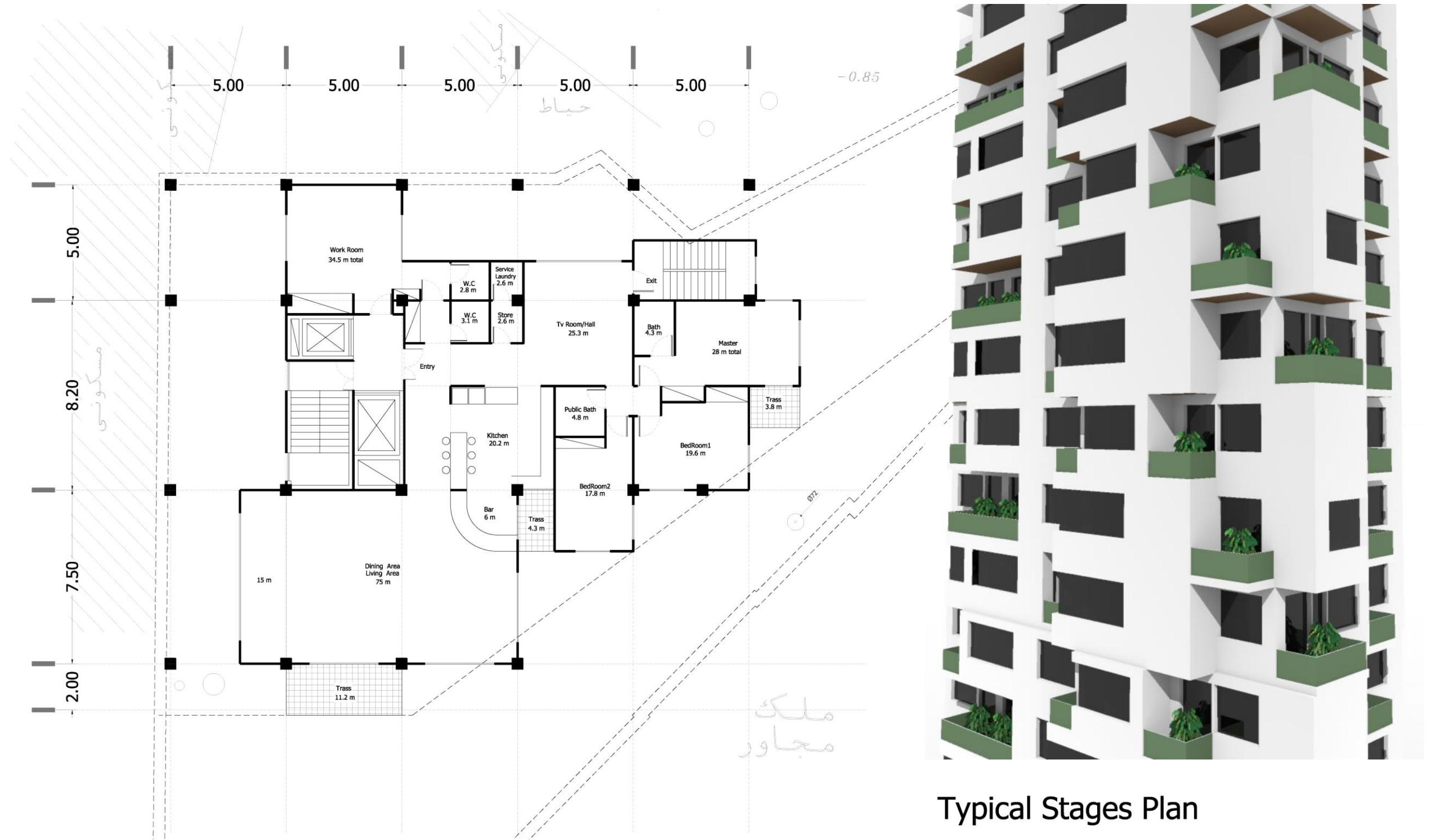


اصلاح طراحی و اجرای کامل مرحله فاز دو مجتمع تجاری و تفریحی البرز قزوین
مساحت تقریبی ۲۵۰۰۰ متر مربع شامل تجاری، هتل، رستوران و تالار
در حال اجرا



اصلاح طراحی و اجرای کامل مرحله فاز دو مجتمع تجاری و تفریحی البرز قزوین
 مساحت تقریبی ۲۵۰۰۰ متر مربع شامل تجاری، هتل، رستوران و تالار
 در حال اجرا





Typical Stages Plan



طراحی مجموعه مسکونی ۱۳ طبقه پریم، نیاوران، کارفرما شرکت میهن
مساحت تقریبی ۷۰۰۰ متر مربع
در حال اجرا



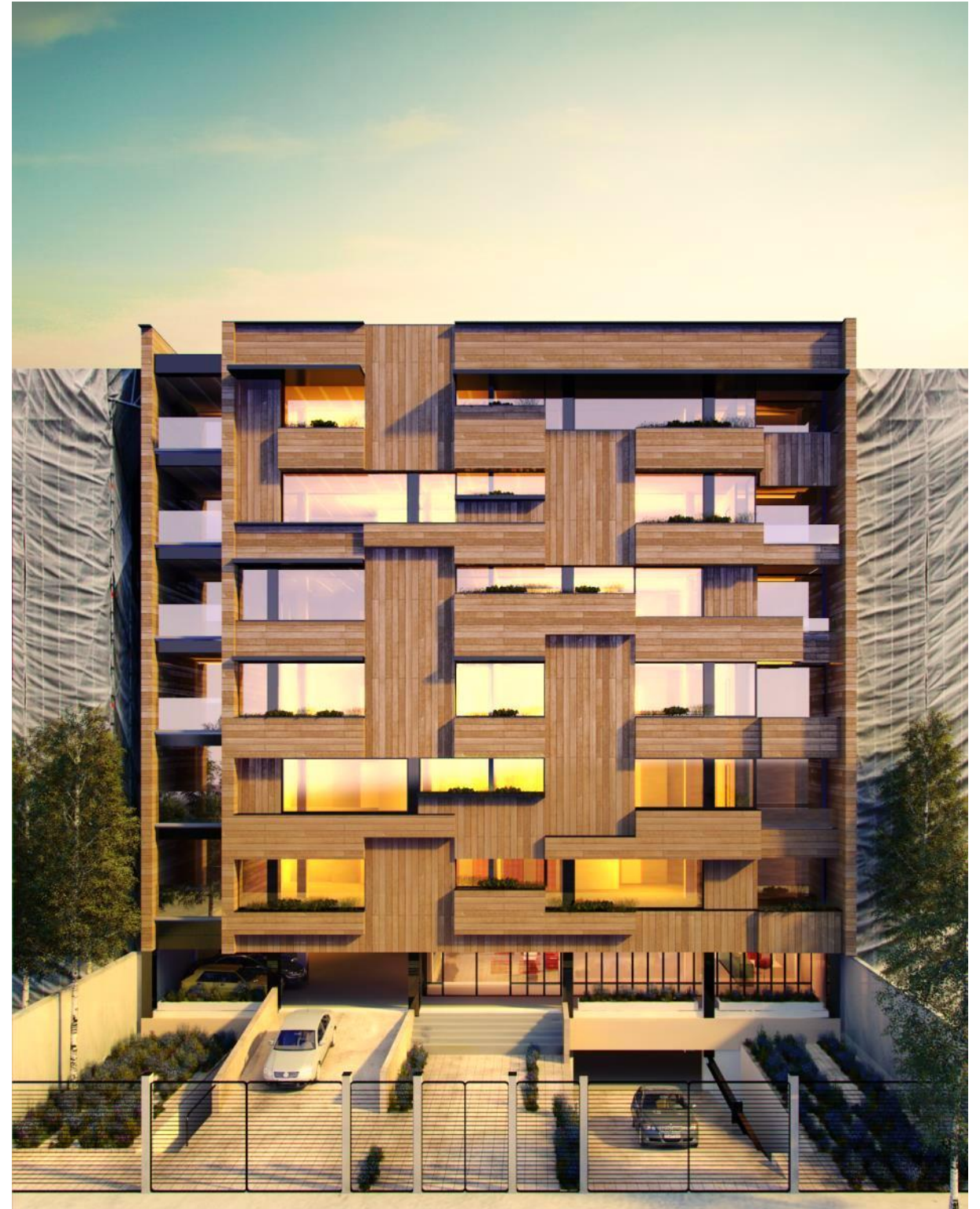
طراحی مجموعه مسکونی ۱۳ طبقه پریم، نیاوران، کارفرما شرکت میهن
مساحت تقریبی ۷۰۰۰ متر مربع
در حال اجرا



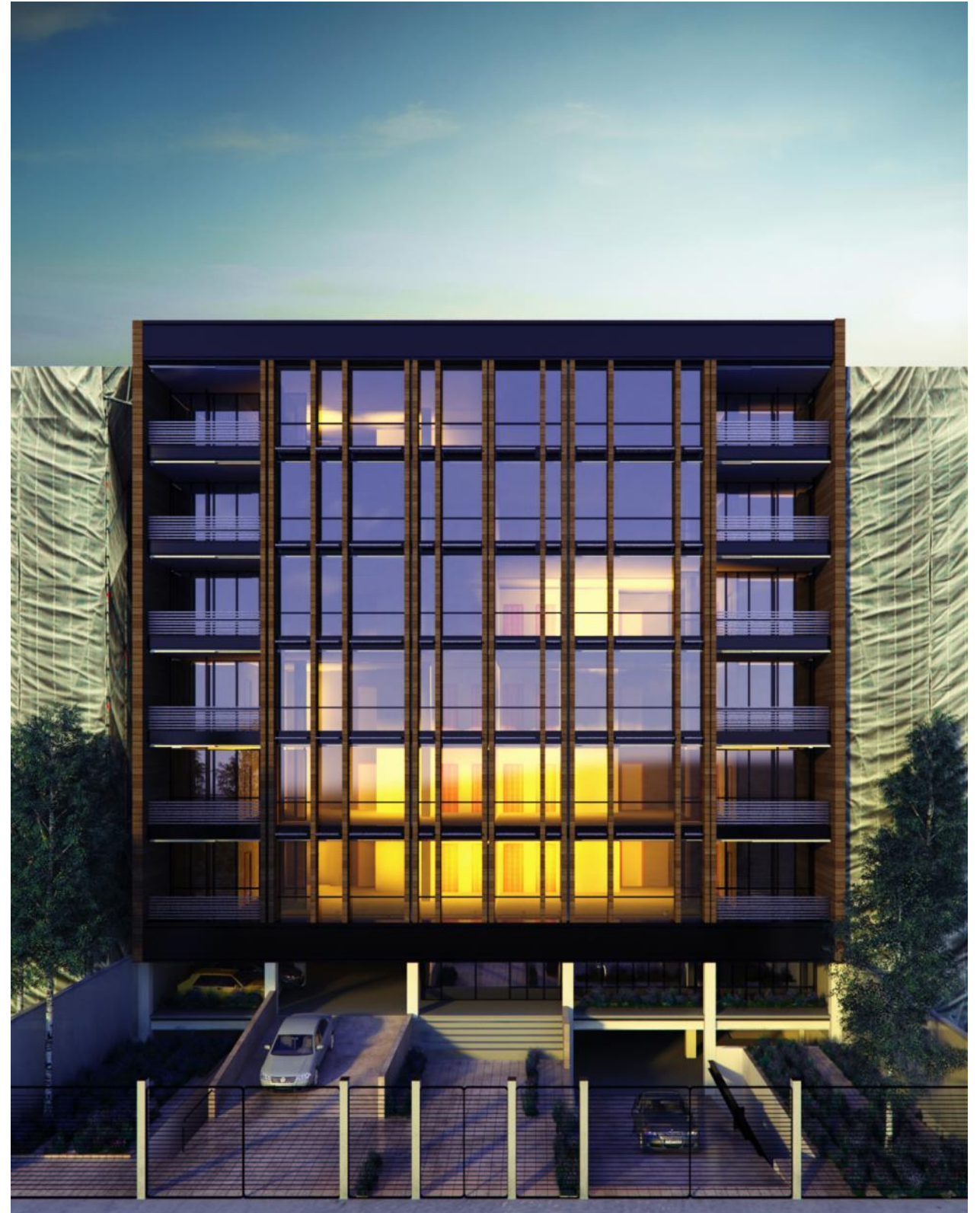
طراحی مجموعه مسکونی ۱۳ طبقه پریم، نیاوران، کارفرما شرکت میهن
مساحت تقریبی ۷۰۰۰ متر مربع
در حال اجرا



طراحی مجموعه اداری ۱۳ طبقه پشت شرکت قند بیستون، میرداماد
مساحت تقریبی ۸۰۰۰ متر مربع
در حال اجرا



طراحی مجموعه مسکونی ۱۳ طبقه پریم، نیاوران، کارفرما شرکت میهن
مساحت تقریبی ۷۰۰۰ متر مربع
در حال اجرا



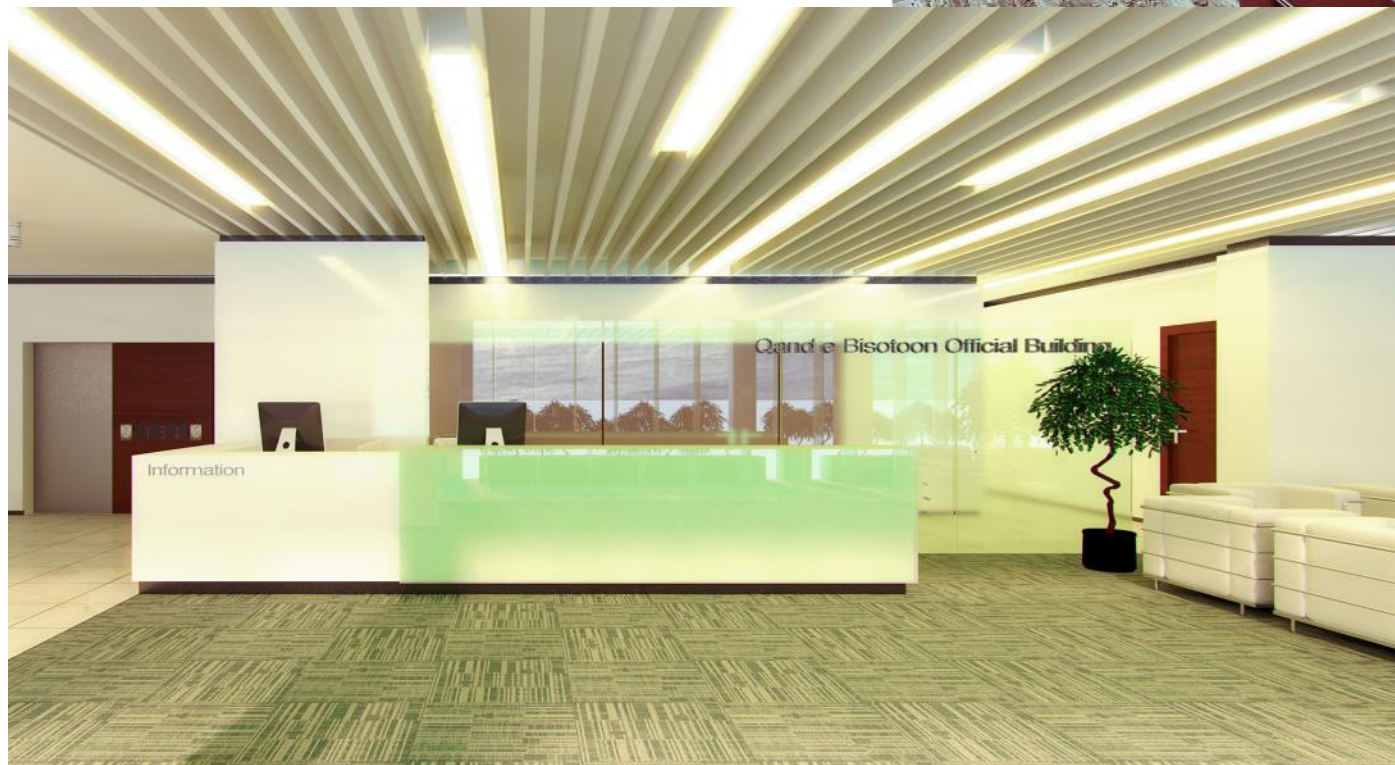
طراحی مجموعه مسکونی ۱۳ طبقه پریم، نیاوران، کارفرما شرکت میهن
مساحت تقریبی ۷۰۰۰ متر مربع
در حال اجرا

در این مجتمع ۱۰ واحد با تیپ یک با سند مسکونی (موقعیت اداری) در طبقات دوم تا ششم و ۲ واحد با سند اداری در طبقه اول و مجموعاً ۱۲ واحد وجود دارد که همگی آنها جنوبی بوده و از نور جنوب و دید به کوچه بهشت یک بهره می برند

تیپ یک / واحد جنوبی

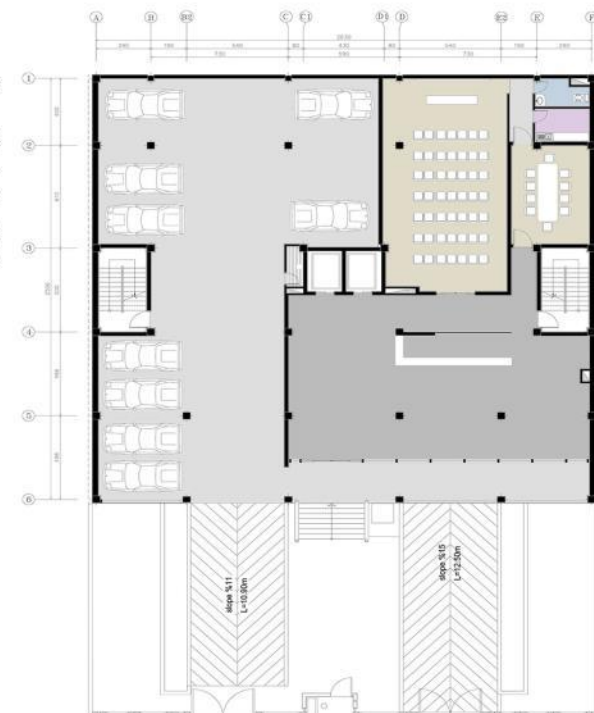


فضای اداری واحد تیپ یک / جنوبی

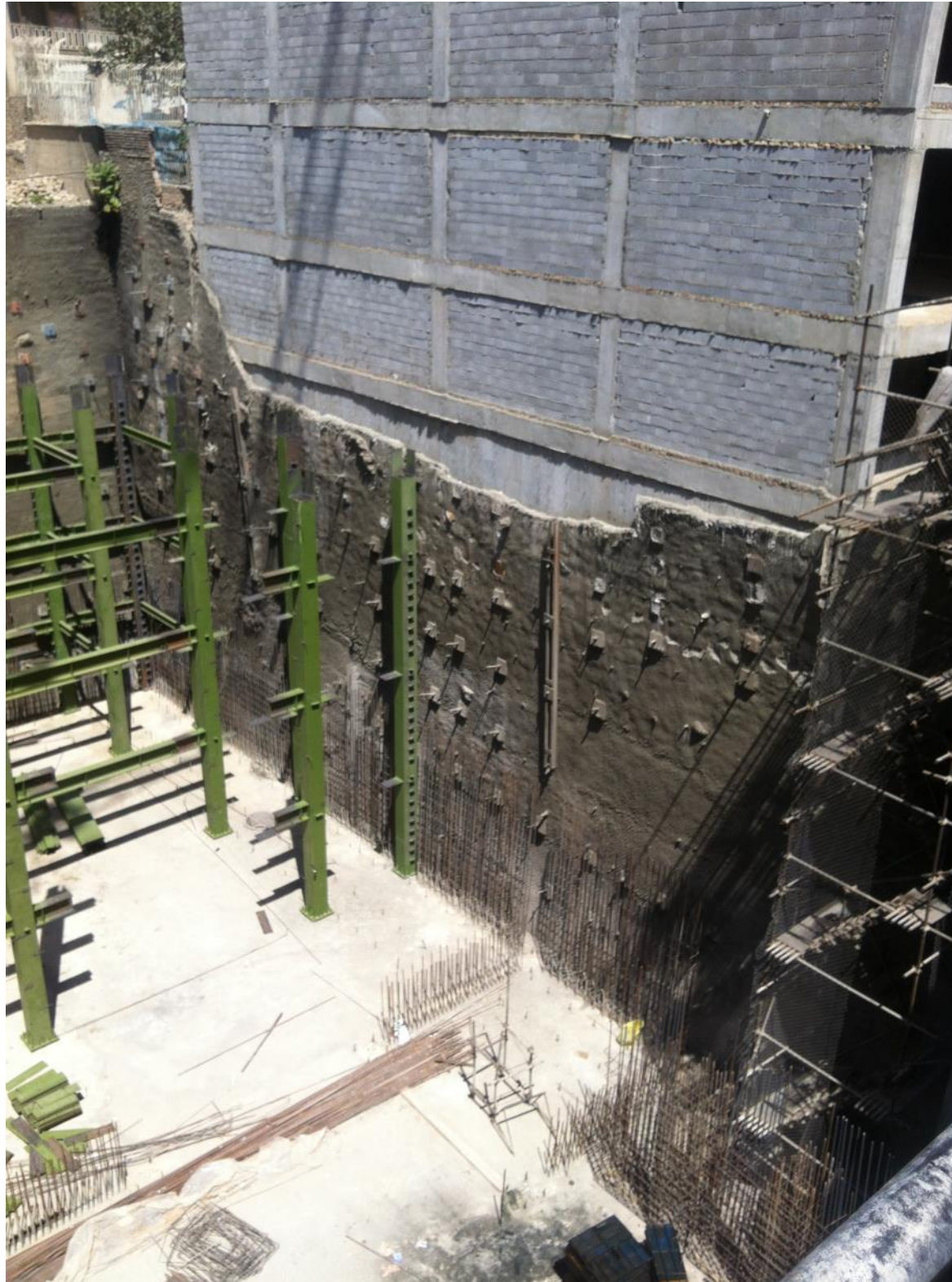


طبقه همکف

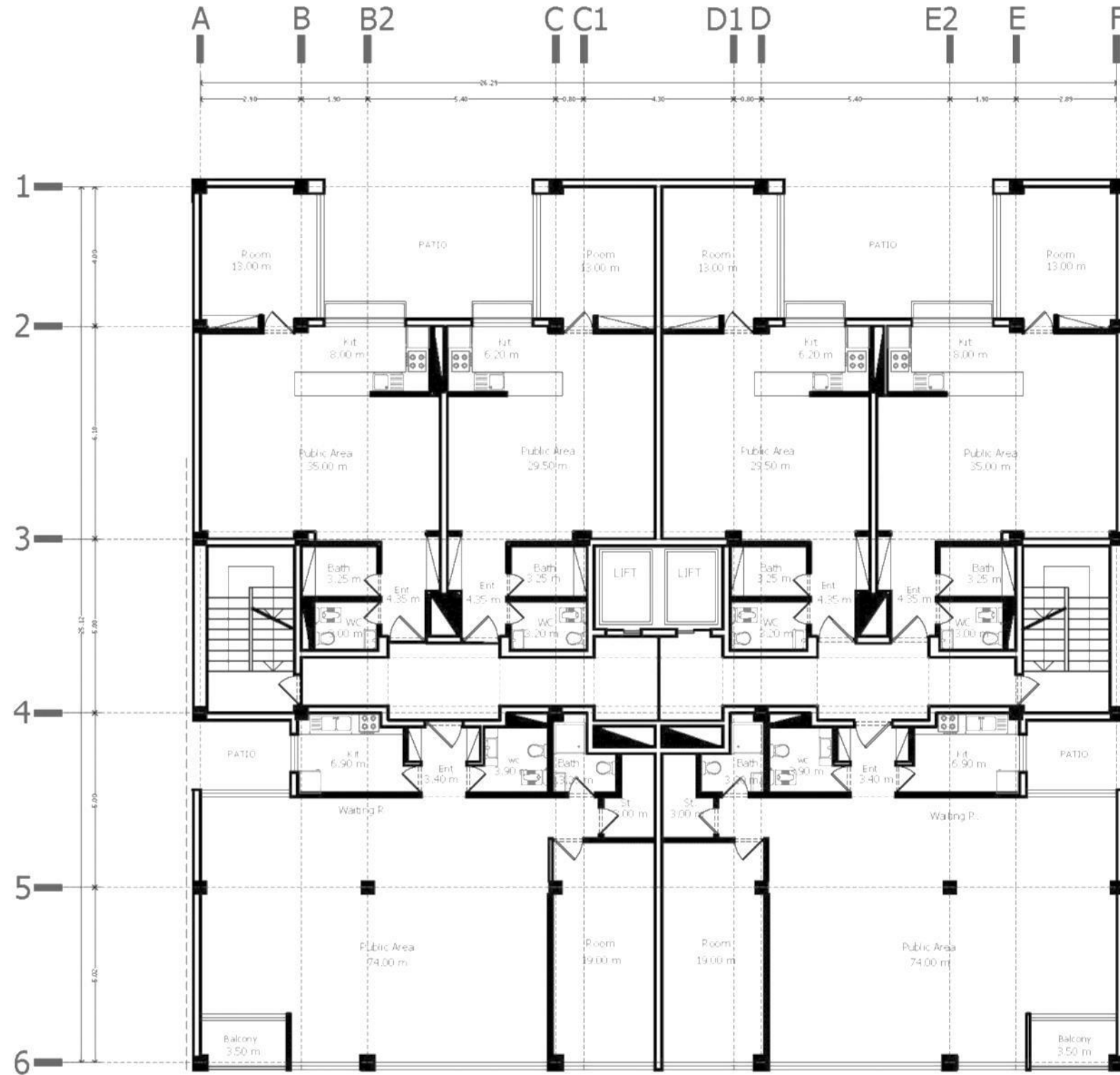
لابی و نگهبانی
سالن کنفرانس و همایش ها
اتاق مدیریت
پارکینگ
و فضا های خدماتی



طراحی مجموعه مسکونی ۱۳ طبقه پریم، نیاوران، کارفرما شرکت میهن
مساحت تقریبی ۷۰۰۰ متر مربع
در حال اجرا



طراحی مجموعه مسکونی ۱۳ طبقه پریم، نیاوران، کارفرما شرکت میهن
مساحت تقریبی ۷۰۰۰ متر مربع
در حال اجرا



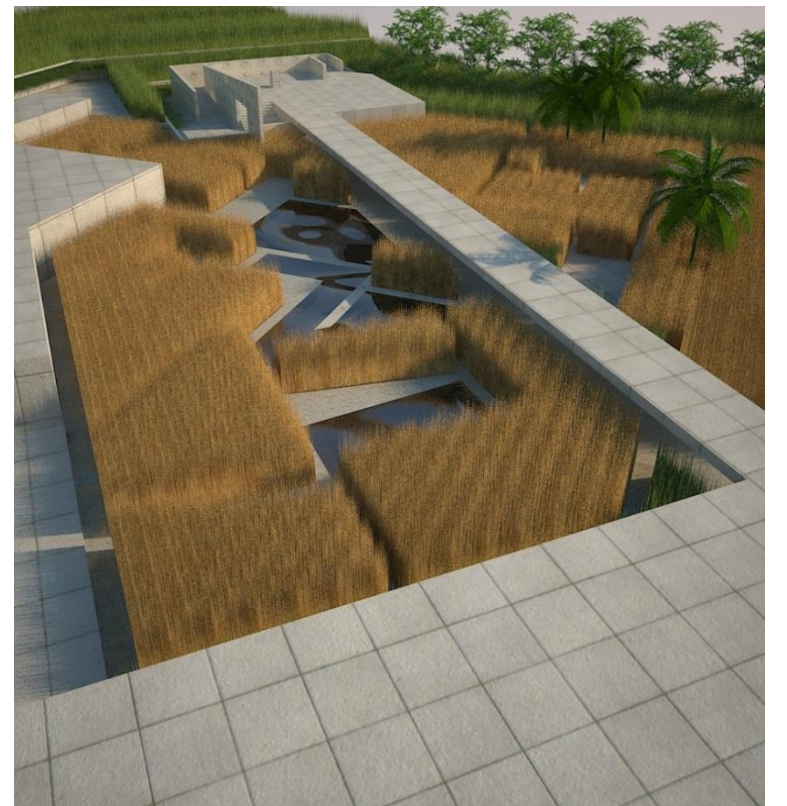
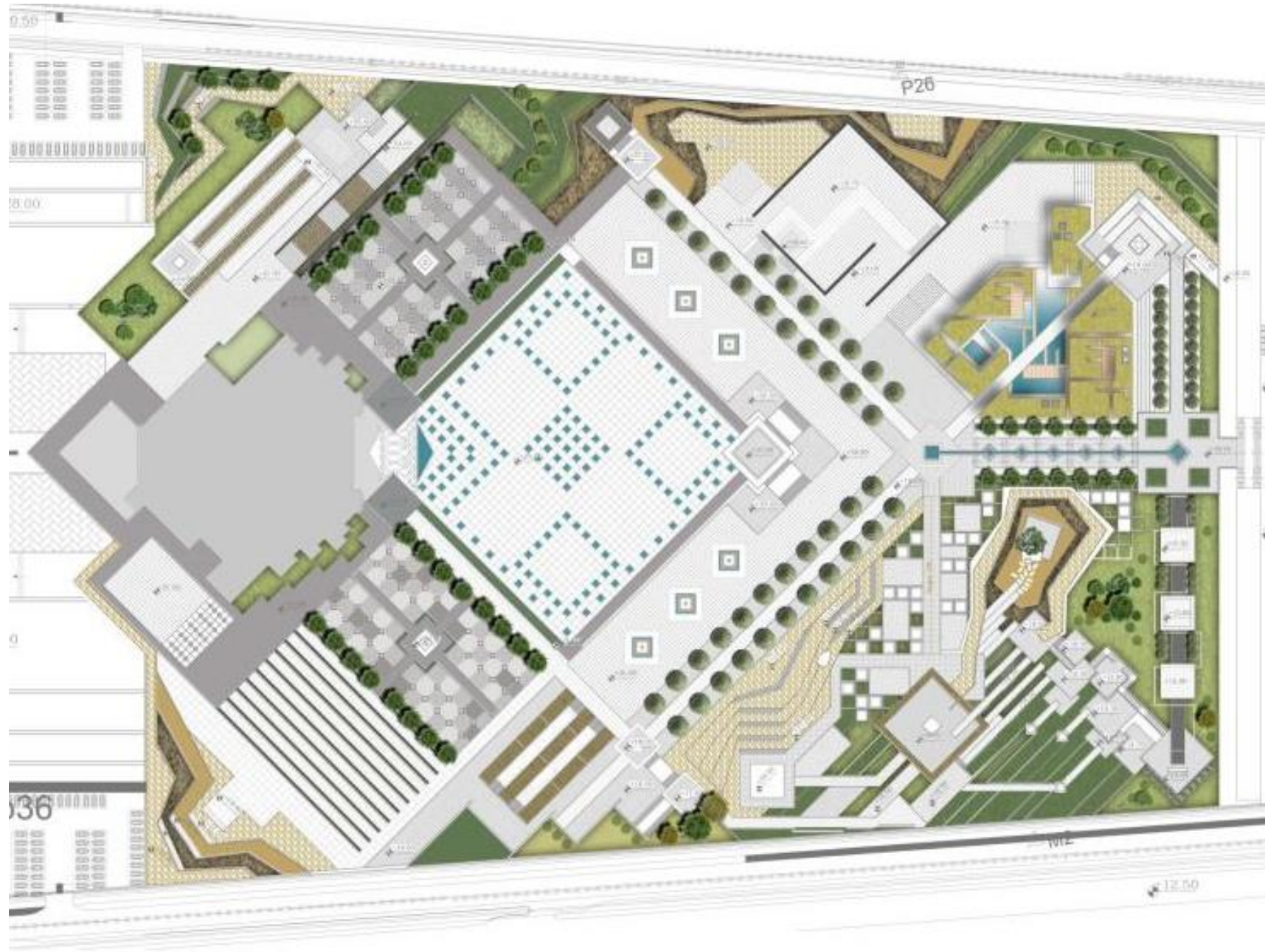
همکاری با مهندسين مشاور عرصه در ارايه
طراح شهري و منظر اصلاحي ميدان هفت تير



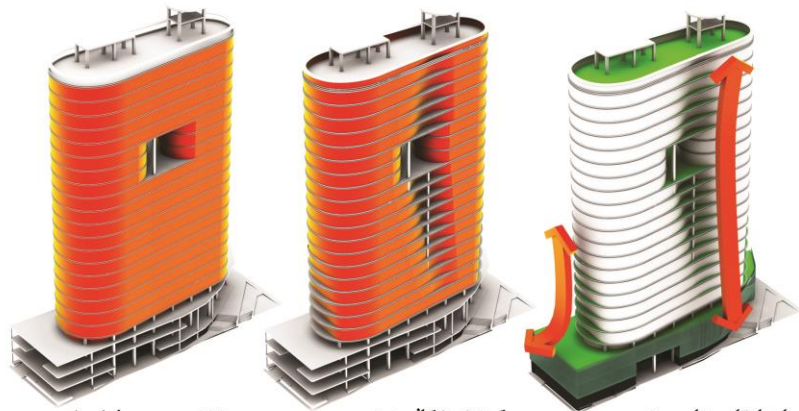
همکاری با مهندسين مشاور عرصه در ارايه
طراح شهري و منظر اصلاحي ميدان هفت تير



طراحی فاز صفر و یک و دو محوطه باغ موزه دفاع مقدس، اصفهان-سپاهان شهر
مساحت تقریبی ۱۶ هکتار



مسابقه طراحی نمای برج رویال، تهران، طرح برگزیده
همکاری با مهندسين مشاور دش ساز و کار پویا



ترکیب حجمه فعلیه طرح

مقیاسی نامناسب شکاف
عدم تاثیر در حوزه ادراک ناظر
تفکیک حجم فوقانی به سه بخش
مجزا و منفصل و تضعیف وحدت
حجمی در ارتفاع

گسترش شکاف حجمه

توسعه عمقی - سطحی شکاف و ایجاد یک کلیت
واحد
تاثیر گذاری حجم در تمامی سطوح حوزه ادراک ناظر
تاثیر گذاری نمایی ترزه ها در شکل گیری کلیت
حجمی و تقویت ارتباط عمودی طبقات

ایجاد تریس های سبز

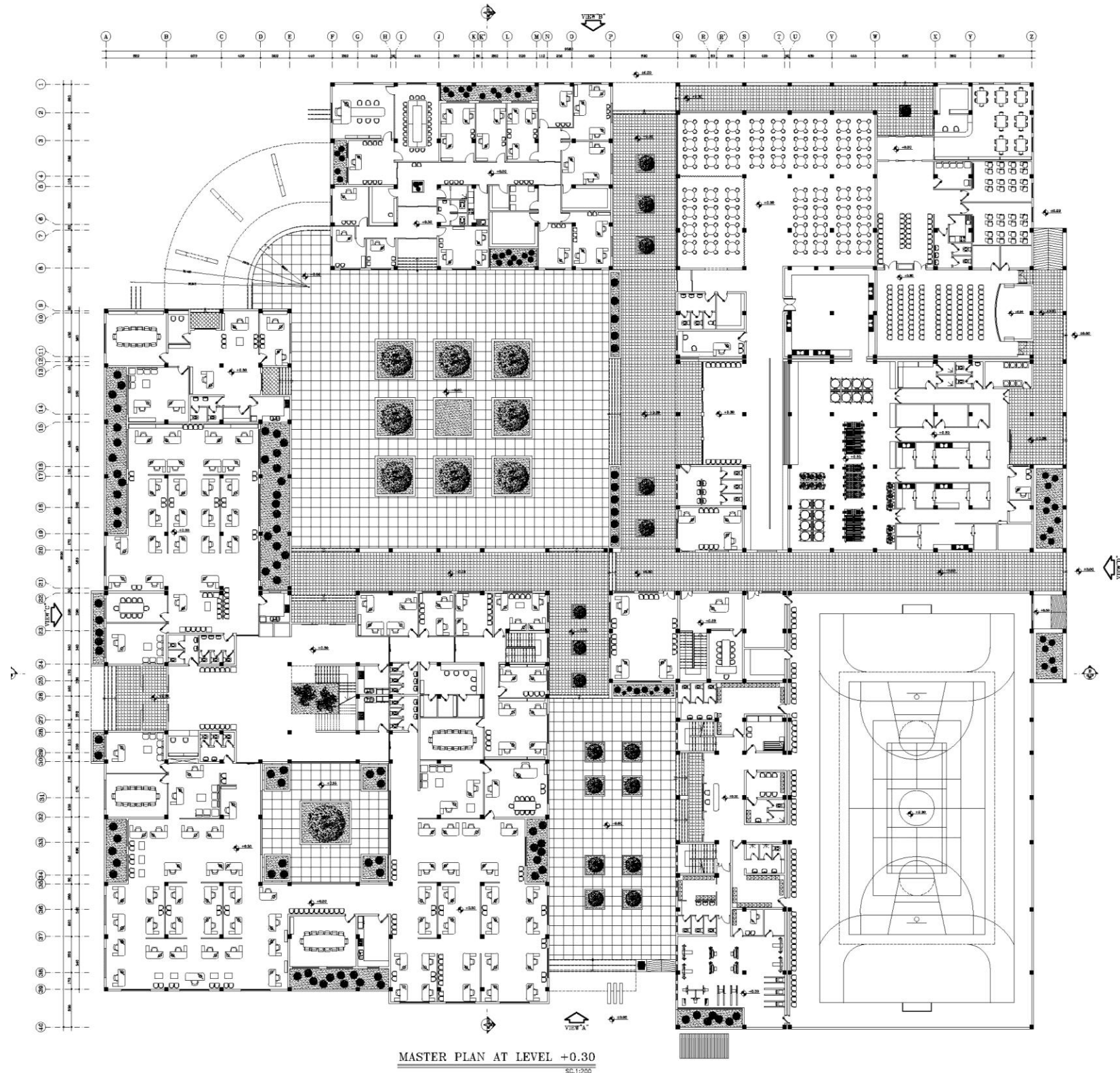
هماهنگی با بستر و تکوین سبزینگی محیط
تقویت تصویر ذهنی شهر و خوانایی محیط
گسترش سبزینگی در کلیه ترزه ها در سطح و عمق
تاکید بر جنبه های اکولوژیکه ساختمان و پایداری
محیط



طراحی ساختمان اداری-رفاهی شرکت کالای الکتریک
زیربنای کل حدود ۸۰۰۰ متر
انجام کار در مهندسين مشاور سازه پردازی ایران



طراحی ساختمان اداری-رفاهی شرکت کالای الکتریک
زیربنای کل حدود ۸۰۰۰ متر
انجام کار در مهندسين مشاور سازه پردازی ایران

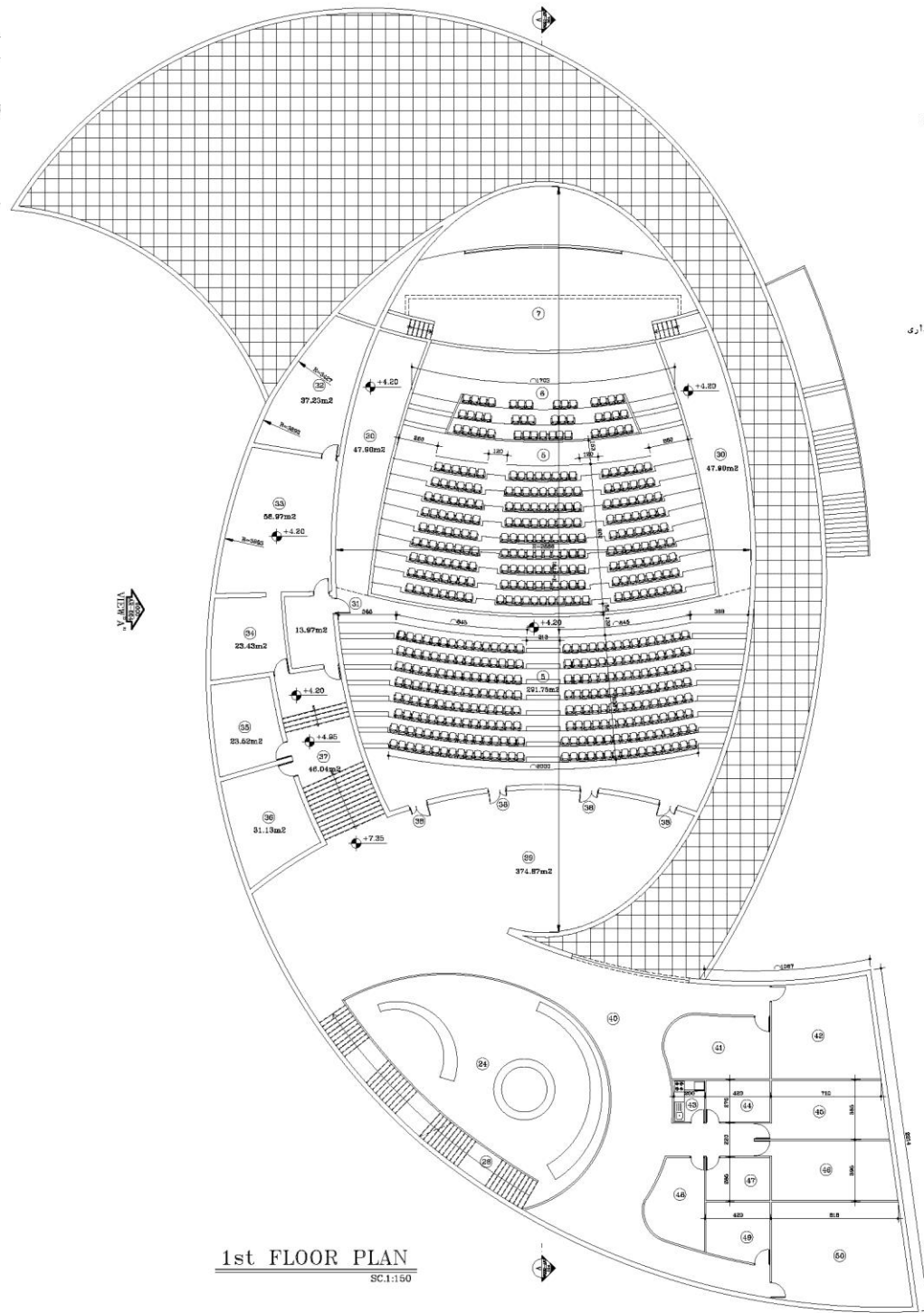
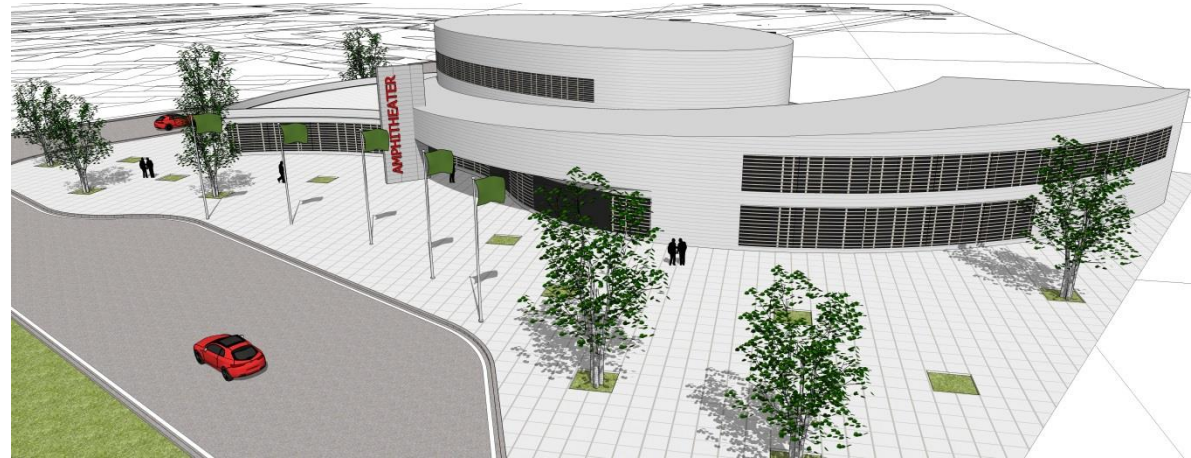


طراحی فاز صفر و طرح توجیهی مجموعه مسکونی و خدماتی ۷۰۰ واحدی سازمان انرژی اتمی
مساحت زمین ۲.۵ هکتار، کاشان





طراحی فاز صفر ویک آمفی تئاتر و سالن مجموعه انرژی اتمی

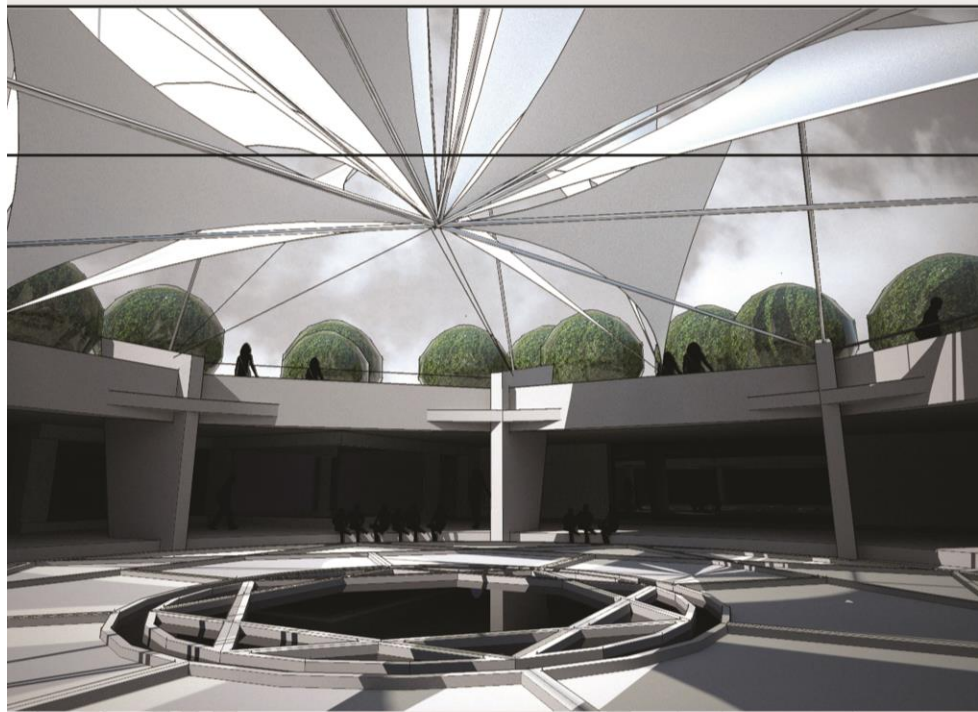


واحد شماره

31	دسترس اداری	1	ورودی اصلی
32	انبار	2	درب ورودی سالن
33	اتاق سرور و مدیریت شبکه	3	درب خروجی سالن
34	نمایشگاه الکترونیک	4	اتاق نگهداری مجموعه
35	نازخانه خواران	5	آمفی تئاتر
36	نازخانه برادران	6	چلچاله ویژه
37	راهروی دسترس	7	سن
38	درب ورودی سالن	8	راهروی دسترس بالای سن
39	لایه آمفی تئاتر	9	راهروی ارتباطی پشت صحنه
40	لایه دسترس اداری	10	ورودی پشت صحنه
41	روابط عمومی	11	ورودی نمایشگاه
42	اتاق کنفرانس	12	نمایشگاه
43	آبادخانه	13	اتاق گرم و رختکن آقایان
44	نظارت خوری و استراحت اداری	14	اتاق مجری و کارگردان
45	معاونت	15	اتاق گرم و رختکن بانوان
46	ویاست	16	سرویس بهداشتی آقایان
47	مندی	17	سرویس بهداشتی خانم ها
48	حراست	18	انبار
49	پایگانی	19	راهرو خروجی اضطراری
50	اتاق کنفرانس	20	خروجی اضطراری
		21	اتاق VIP
		22	سرویس بهداشتی برادران
		23	سرویس بهداشتی خواران
		24	ودد و کافه تریا
		25	لایه طبقه اول
		26	راه پله بالکن
		27	سالن اجتماعات
		28	انبار
		29	مدیریت سالن
		30	چلچاله خبرنگاران

1st FLOOR PLAN
SC.1:150





دید ناظر
دید به فضای باز مجموعه

- ۱- پلکان ورودی
- ۲- بازارچه
- ۳- لابی و فضای انتظار و تقسیم
- ۴- اداری و اطلاعات
- ۵- گالری و نگارخانه
- ۶- مدیریت و سرپرستی مجموعه

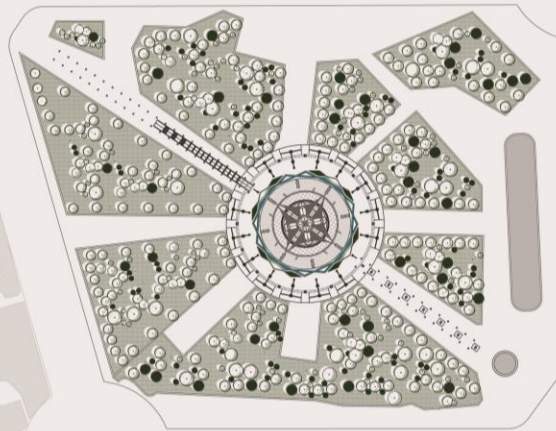
طراحی یادمان شمس تبریزی



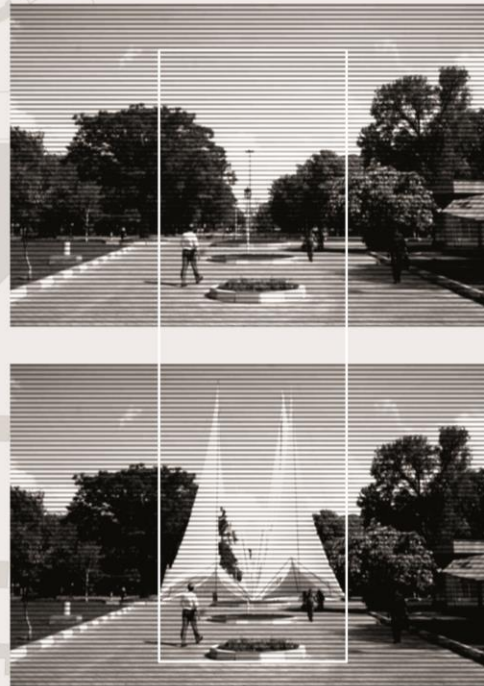
پلان اصلی مجموعه
مقیاس: ۱/۲۰۰۰

- ۷- محفل دوستداران شعر و ادب ، چایخانه و شب شعر
- ۸- کتابخانه و مرکز اسناد
- ۹- تالار و فضای میانی یادمان
- ۱۰- فروشگاه محصولات فرهنگی و هنری
- ۱۱- سایت کامپیوتر و مرکز داده ها
- ۱۲- آغوش تئاتر و سالن همایش ها و مراسم

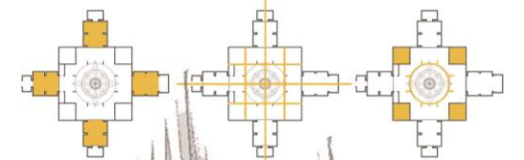
جا نمایی طرح در بستر



سایت پلان
مقیاس: ۱/۶۰۰



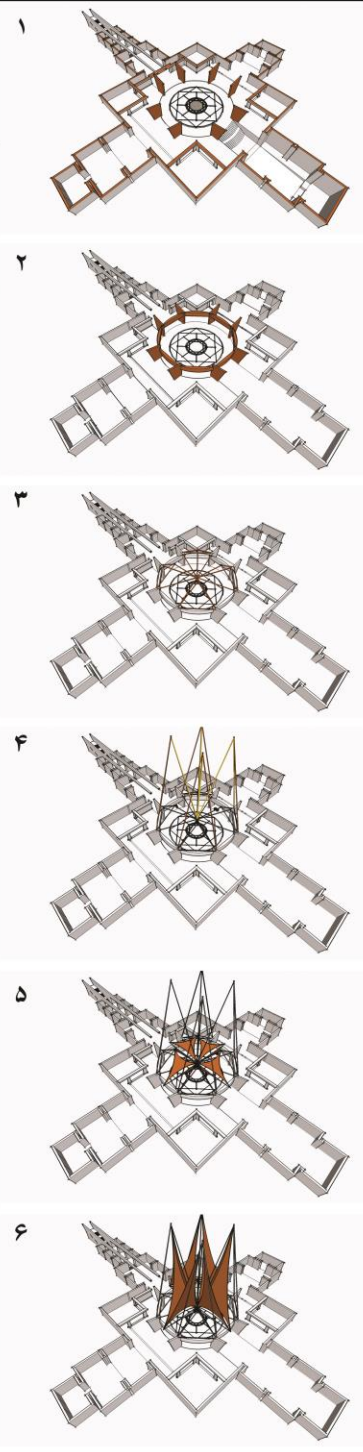
تاکید بر اصل هندسه ، علم نیارش و الگوی معماری ایرانی



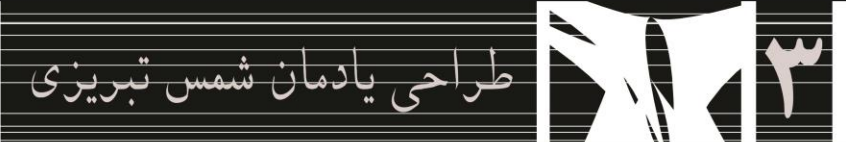
ایده اولیه طراحی . مراسم سماع
تطابق و همخوانی سازه ، مفهوم و عملکرد



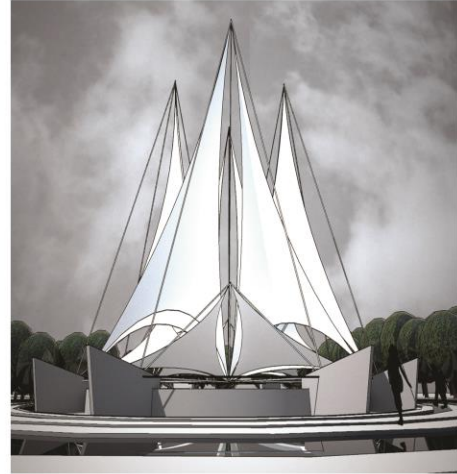
پیت سازه



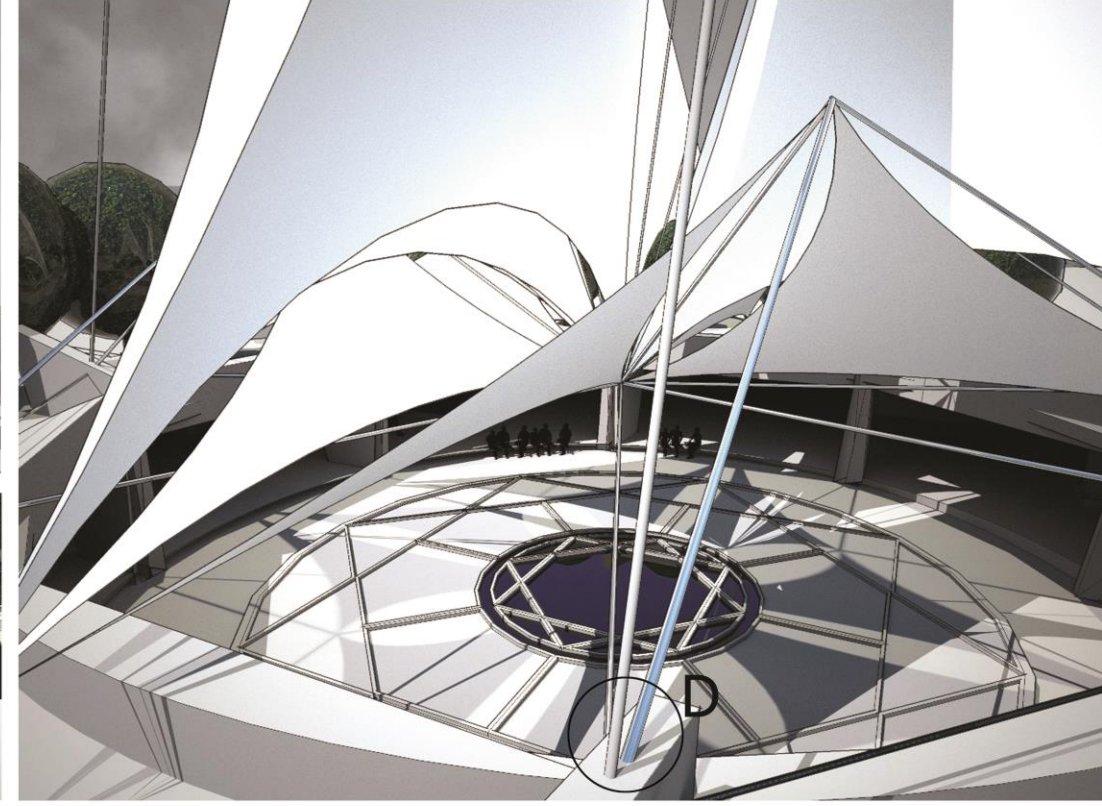
استفاده از سازه کشسانی و چادر به عنوان سازه بهینه
باتوجه به تنوع هندسی و فرمال آن برای بنای یادبود



جایگذاری اولیه پایه های بتنی بر
اساس هندسه هشت ضلعی محاطی



شکل گیری حلقه کششی خارجی
در سازه کشسانی روی پایه ها



قرار گیری عناصر کششی
نگهدارنده هسته فشاری سازه



قرار گیری عناصر عمودی فشاری
و کابلهای مهار کننده آنها

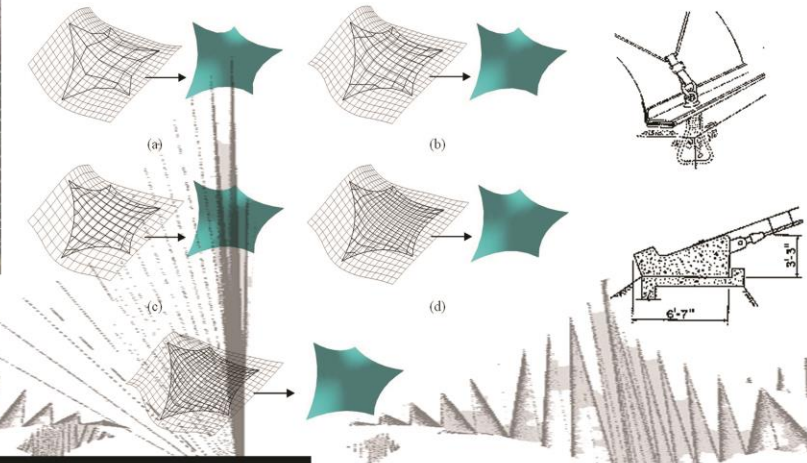


اجرای سطح اول سازه چادری

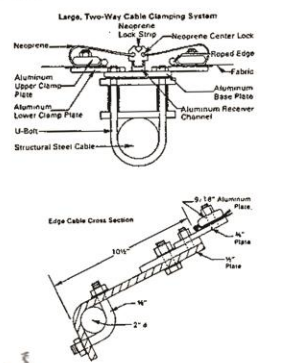
قابلیت اجرایی طرح در کشور
نمونه اجرا شده سازه چادری

اجرای سطح نهایی سازه چادری

تنوع و آزادی فرم های سازه



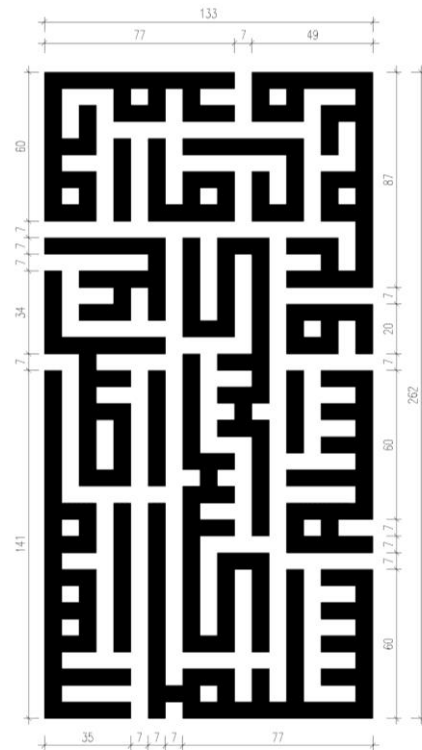
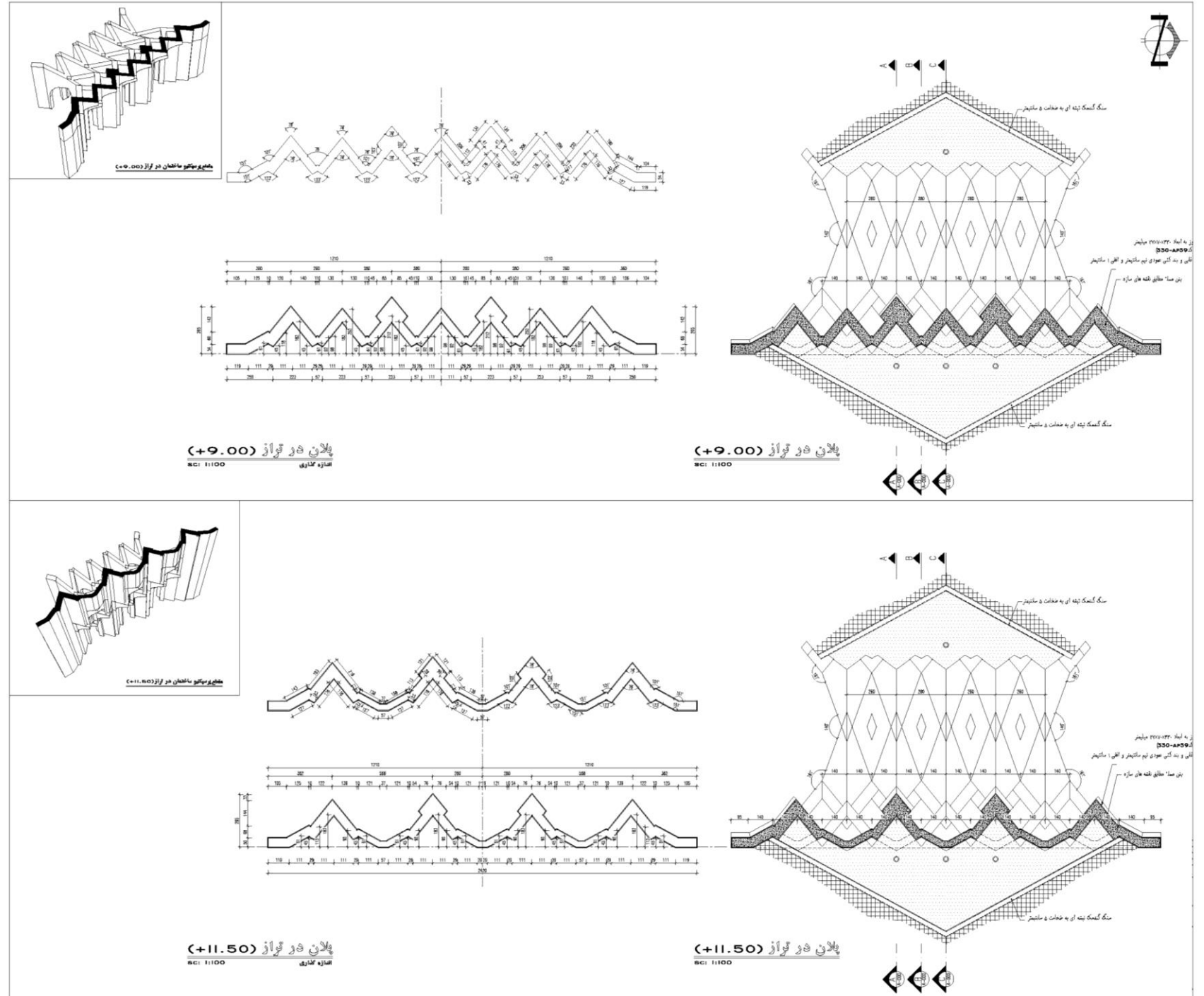
نمونه جزئیات اجرایی پایه ها و کابلها



ایده اولیه طراحی بر اساس سازه چادری



طرح فاز ۲ یادمان شهدای دفاع مقدس - اصفهان
همکاری با مهندسين مشاور پیرامون



جزئیات تزیینات بدنه شرقی
اجرای کاشیکاری یا قطعات برش خورده
اجرای آجر کاری در تراز خطوط بند کشی نما و در فضای بین کاشیها



طراحی فاز یک کافی شاپ و مجموعه رفاهی ورزشگاه لواسان
کارفرما شهرداری لواسان، تایید برای اجرا



طراحی مجموعه های مسکونی با تراکم میانی در شهر تهران

