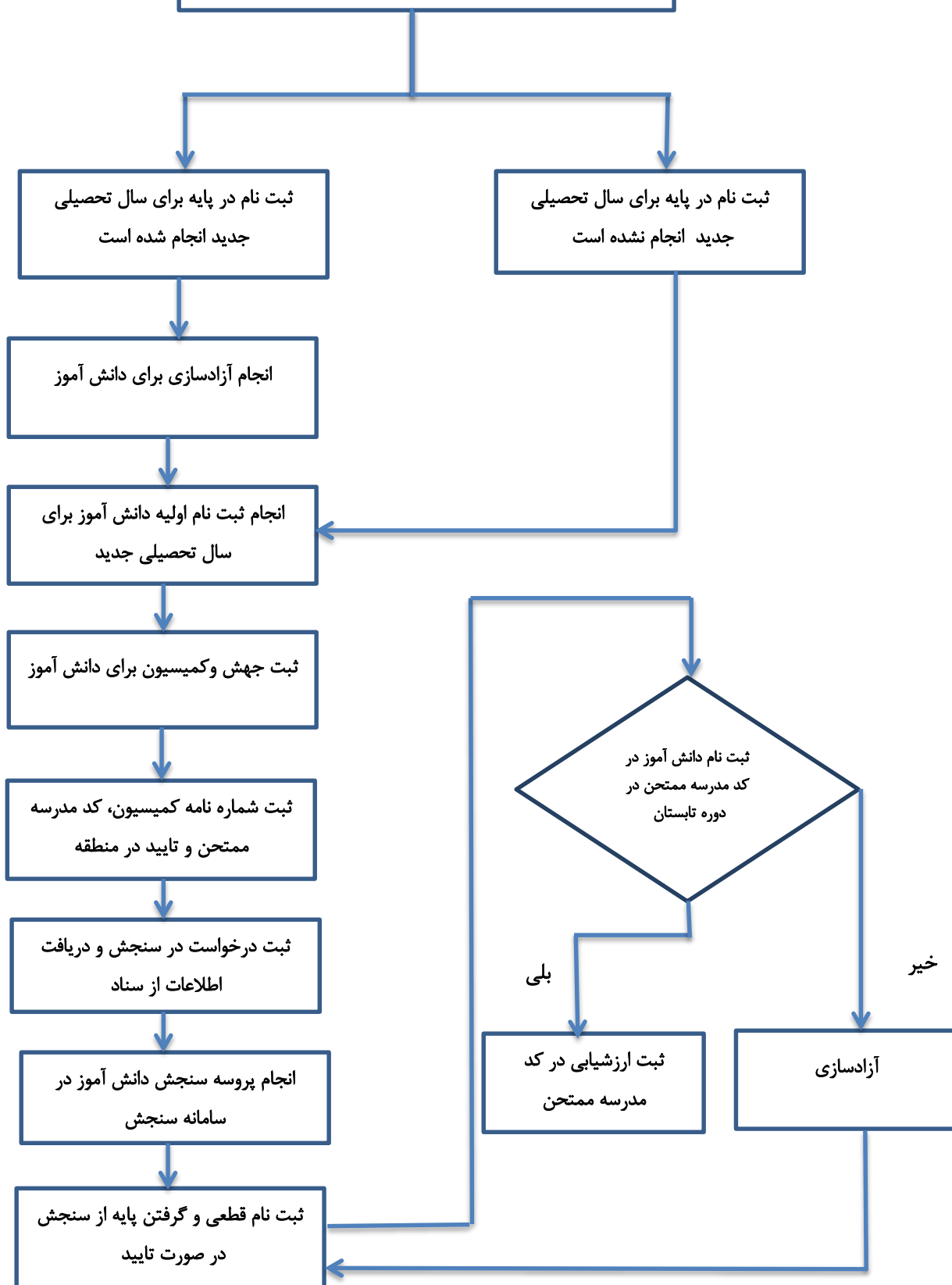


ثبت ارزشیابی هفتم تحصیلی

دانش آموزان ابتدایی

مراحل ثبت جهش تحصیلی برای دانش آموزان



گام اول:

در صورتیکه دانش آموز در پایه ای ثبت نام باشد کاربر مدرسه بعد از ورود به مدرسه از قسمت امور دانش آموزان و لیست دانش آموزان وضعیت دانش آموز مورد نظر را چک نموده چنانچه برای دانش آموز مورد نظر ثبت نام در پایه انجام شده باشد می بایست دانش آموز آزاد سازی و سپس نسبت به ثبت اطلاعات اولیه از قسمت امور دفترداری / ثبت مشخصات دانش آموز جدید در همان مدرسه اقدام نمایند و در صورتیکه دانش آموز در پایه ای ثبت نام نداشته باشند کاربر مدرسه شروع به ثبت جهش طبق گام دو برای ایشان می نماید.

گام دوم:

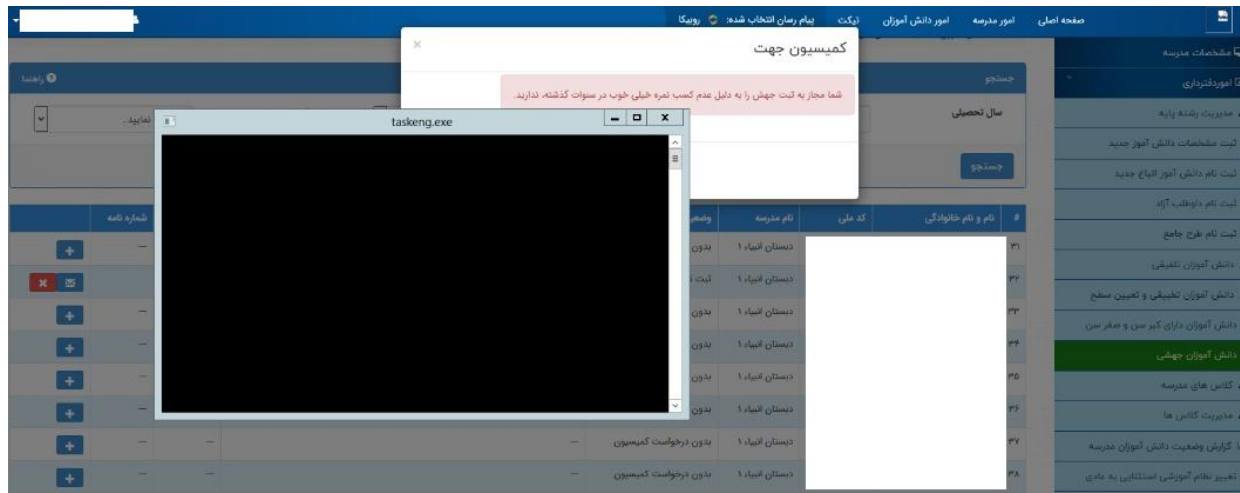
کاربر مدرسه از قسمت " امور دفترداری " و انتخاب گزینه " دانش آموزان جهشی " اقدام به ثبت کمیسیون جهش برای دانش آموز مورد نظر می نمایند.

نکته:

در دوره ی تحصیل، در مقطع ابتدایی دانش آموز نمی تواند بیشتر از دو بار جهش داشته باشد.

نکته:

تمامی ارزشیابی های دو سال قبل دانش آموزی که قصد جهش دارد باید خیلی خوب باشد.



نکته:

در هنگام ثبت درخواست جهش باید پایه ای که قصد انجام جهش به آن وجود دارد، مشخص گردد.

The screenshot displays a web application interface for managing committees. A modal window titled "کمیسیون جهت" (Committee for) is open, showing a form with the following fields:

- نوع کمیسیون (Committee Type): dropdown menu with "۳" selected.
- تیت نام دانش آموزان جهشی در مدارس روزانه (تیت برای سال تحصیلی جاری) (Title of the committee in day schools for the current school year): text input field.
- پایه دانش آموز: اول (Student Level: First): dropdown menu with "۳" selected.
- پایه جهش: دوم (Transfer Level: Second): dropdown menu with "۳" selected.
- Buttons: "تایید" (Confirm) in green and "انصراف" (Cancel) in red.

The background shows a table of committees with columns for "نام و نام خانوادگی" (Name and Surname), "محل خدمت" (Workplace), "شماره نامه" (Letter Number), and "تاریخ ثبت" (Registration Date). The table contains several rows, with the first row highlighted in green.

نام و نام خانوادگی	محل خدمت	شماره نامه	تاریخ ثبت
مینوسا بینک فک	دستگاه ایستگاه ۱		
نارین محمدیان دهکردی	دستگاه ایستگاه ۱		
نارین زهرا مرادی رگبانی	دستگاه ایستگاه ۱		
ترجس ارزنگ	دستگاه ایستگاه ۱		
وینا نجفی دهکردی	دستگاه ایستگاه ۱		
ریکا صیقلی لاجی	دستگاه ایستگاه ۱		

چنانچه دانش آموز در **مدرسه شاهد** درخواست جهش داشته باشند می بایست بعد از انجام گام اول از قسمت مدیریت دانش آموزان / ثبت نام میان پایه / ثبت کمیسیون جهشی مدارس شاهد اقدام به ثبت درخواست جهش نموده و از گام سوم بقیه مراحل را انجام دهند.

صفحه اصلی | امور مدرسه | امور دانش آموزان | تیکت

دبستان دخترانه شاهد-۷۴۴-۷۲۰۳

ثبت نام میان پایه دانش آموزان مدرسه دبستان دخترانه شاهد

سامانه دانش آموزی / ثبت نام میان پایه دانش آموزان مدرسه دبستان دخترانه شاهد

رجوع

مشخصات مدرسه

امورفرداری

ثبت ارزشیابی و دریافت کارنامه

مدیریت دانش آموزان

لیست دانش آموزان

مدیریت انتقال دانش آموزان

دانش آموزان اینترگر

ثبت نام میان پایه

تعین وضعیت دانش آموزان سال گذشته

گواهی اشتغال به تحصیل

مدیریت اطلاعات شناسنامه ای

سجش دانش آموزان

فروش و توزیع مواد آموزشی

خروج

رجوع

جستجو

سال تحصیلی ۹۷-۹۸ پایه لطفا انتخاب فرمایید کلمه ۴۴۱۱۲۰۵۳۲۰

در زیر لیست دانش آموزان سال ۹۸-۹۷ مدرسه نمایش داده شده است. برای ثبت نام دانش آموزانی که در سال جدید در این مدرسه ادامه تحصیل می دهند می توانید از دکمه ثبت نام میان پایه که در مقابل هر دانش آموز وجود دارد استفاده نمایید.

جهت تسریع فرآیند اولیه ثبت نام، ضرورت تکمیل مشخصات شناسنامه ای دانش آموز به مرحله کلاس بندی منتقل شده است. لذا می توانید ابتدا نسبت به ثبت نام دانش آموز اقدام نموده و تا قبل از شروع کلاس بندی نسبت به تکمیل مشخصات اقدام نمایید

#	مشخصات دانش آموز	نام پدر	سال گذشته		سال جدید	
			سال و نوبت تحصیلی	پایه - رشته	سال و نوبت تحصیلی	پایه - رشته
۱	فاطمه یادی پورچالشتری	کوه زاد	ضمن سال ۹۷-۹۸	چهارم - ابتدایی	ثبت نام میان پایه -	

تعداد کل: ۱

صفحه ۱ از ۱

ثبت نام قبولی پایه بالاتر

ثبت نام مردودی

ثبت کمیسیون جهشی مدارس شاهد

ثبت کیرسون و صافرسن مدارس شاهد

ثبت کمیسیون

Activate Windows
Go to System in Control Panel to activate Windows.

مرکز برنامه ریزی منابع انسانی و فناوری اطلاعات مرکز برنامه ریزی منابع انسانی و فناوری اطلاعات

localhost:46955/Students/StudentCommission/AddL.eapCM/627541b4-979d-436e-a976-21adf4eb32a7

گام سوم:

کاربر منطقه بعد از ورود به پنل کاربری خود از منوی "مدیریت دانش آموزان" و انتخاب گزینه "مدیریت کمیسیون دانش آموزان عادی" اقدام به ثبت شماره نامه و تایید کمیسیون دانش آموز و وارد کردن کد مدرسه ممتحن دانش آموز (کد مدرسه اس که دانش آموز در آن امتحانات جهش را داده است) مربوطه می نماید.

نکته: در صورتیکه دانش آموز جهش نامتعارف داشته باشند (از پایه اول به سوم یا بیش از دو پایه) می بایست شماره نامه توسط منطقه برای ایشان ثبت شود در غیر این صورت شماره نامه الزامی نمی باشد.

نکته: کد مدرسه ممتحن، کد مدرسه ای می باشد که دانش آموز در آن امتحان داده است.

مدیریت دانش آموزان عادی

سامانه دانش آموزی / مدیریت کمیسیون دانش آموزان عادی

جستجو

سال تحصیلی: ۱۳۹۹-۱۴۰۰

وضعیت درخواست: انتخاب نمایید...

مدرسه: ۰

انتخاب نمایید...

انتخاب نمایید...

کد ملی

جستجو

مدیریت کاربران

مدیریت مدارس تحت پوشش

گزارشات

مدیریت دانش آموزان

مدیریت انتقال گروهی

مدیریت دانش آموزان اتباع

مدیریت کمیسیون دانش آموزان استثنایی

مدیریت کمیسیون دانش آموزان عادی

مدیریت معلمان رابط

مدیریت اصلاح رشته دانش آموزان (مدارس عادی)

تایید یا عدم تایید کمیسیون پرتلا رضایی

وضعیت درخواست: تایید اداره

مدرسه ممتحن: کد مدرسه ممتحن یا وارد نمایید

شماره نامه: ۴۳/۹۵

تایید انصراف

ردیف	نام دانش آموز	تاریخ تولد	تاریخ ثبت نام	وضعیت	مدرسه	شماره نامه	توضیحات
۳۸	محمد آقا...	۱۳۹۵/۰۷/۲۶	۱۳۹۵/۰۷/۲۶	تایید اداره
۳۹
۴۰
۴۱
۴۲
۴۳
۴۴
۴۵

گام چهارم:

کاربر سنجش درخواست جهش دانش آموز را در سامانه سنجش ثبت نموده و اطلاعات دانش آموز را از سامانه سناد دریافت کرده و با توجه به نمرات دانش آموز درخواست جهش ایشان را تایید / عدم تایید می نماید.

نکته: در صورتی که دانش آموز مورد تایید سنجش باشد و دارای ثبت نام در تابستان نباشد، ابتدا دانش آموز را از پایه ی جهش که ثبت نام شده است، آزادسازی نموده و مجددا اقدام به ثبت نام وی نمایید. در این صورت ثبت نام تابستان دانش آموز بصورت سیستمی انجام شده و مدرسه می تواند طبق مراحل زیر اقدام به ثبت نمرات جهش نماید.

جستجو

کد ملی / کد اتباع

کد ملی	نام	هلیا	نام خانوادگی	کلی
۳۶۱۳۲۰۰۳۷۶	مهدی	جنسیت	تاریخ تولد	۱۳۹۰/۰۷/۰۳
نام پدر		دختر		

ردیف	سال	دوره	کد مدرسه	مدرسه	منطقه	پایه	رشته	وضعیت	تاریخ ایجاد
	۹۵-۹۶	ضمن سال ۹۶-۹۵	۹۶۰۵۴۴۹۰	لاله	زاهدان ناحیه ۲	آمادگی ۱	آمادگی	فعال است معرفی به بایگاہ سنجش	۱۳۹۵/۱۰/۱۵
+	۹۶-۹۷	-	-	-	-	-	-	--	-
+	۹۷-۹۸	ضمن سال ۹۸-۹۷	۹۶۰۶۴۹۲۰	شهیدنامجو ۳ دوره اول	زاهدان ناحیه ۱	اول	ابتدایی	فعال است قبول معرفی به بایگاہ سنجش	۱۳۹۷/۰۸/۰۲

۱	۹۷-۹۸	تابستان ۹۸-۹۷	۹۶۰۶۴۹۲۰	شهیدنامجو ۳ دوره اول	زاهدان ناحیه ۱	دوم	ابتدایی	غیر فعال است ثبت نام قطعی	۱۳۹۸/۰۷/۲۵
---	-------	---------------	----------	----------------------	----------------	-----	---------	------------------------------	------------

گام پنجم:

در صورت تایید جهش دانش آموز از سمت سنجش، مدرسه اقدام به گرفتن پایه تحصیلی از سنجش نموده و دانش آموز را در مدرسه ثبت نام قطعی می نماید.

نکته: لازم است مدرسه برای دانش آموزانی که جهش را قبول شده اند، مراحل زیر را طی نماید.

گام ششم:

کاربر مدرسه باید از قسمت "امور دفترداری" و گزینه "مدیریت رشته پایه" اقدام به تعریف رشته-پایه برای تابستان نموده و هنگام انتخاب پایه، پایه را یک پایه بالاتر از آنچه دانش آموز در ضمن سال گذرانده است، قرار دهد.

تعریف رشته - پایه جدید

سال تحصیلی: ۹۷-۹۸

دوره: ابتدایی دوره ۱

نوبت: تابستان ۸-۹۷

رشته: ابتدایی

پایه: دوم

انصراف ثبت

جستجو

#	سال و نوبت	دوره	پایه
۱	ضمن سال ۹۷-۹۸	ابتدایی دوره اول	اول
۲	ضمن سال ۹۷-۹۸	ابتدایی دوره اول	دوم

گام هفتم:

کاربر مدرسه باید از قسمت "کلاس های مدرسه" و با انتخاب سال تحصیلی و نوبت تحصیلی تابستان اقدام به ثبت کلاس نماید.

مشخصات مدرسه

امور و تقویم آموزشی

مدیریت رشته پایه

ثبت مشخصات دانش آموز جدید

ثبت نام دانش آموز اتباع جدید

ثبت نام داوطلب آزاد

ثبت نام طرح جامع

دانش آموزان تلفیقی

دانش آموزان تطبیقی و تعیین سطح

دانش آموزان دارای کبر سن و صفر سن

دانش آموزان جهشی

کلاس های مدرسه

مدیریت کلاس ها

گزارش وضعیت دانش آموزان مدرسه

تغییر نظام آموزشی استثنایی به عادی

پذیرش گروهی

دریافت دفتر آمار

کاربران مدرسه

ثبت ارزشیابی و دریافت کارنامه

تعیین شرایط نمایش

سال تحصیلی: سال ۹۸-۹۷

نوبت تحصیلی: تابستان ۹۸-۹۷

پایه: همه پایه ها

رشته: ابتدایی

ادامه

کلاس های مدرسه در سال ۹۸-۹۷

کنترل هایی که در هنگام تعریف کلاس اعمال می شوند :

- حداقل دانش آموز هر کلاس : ۳۰ نفر
- حداکثر دانش آموز هر کلاس : ۵۰ نفر
- سهمیه منطقه شما تمام شده است.

بر اساس کنترل تعریف شده در سطح منطقه : ۴۰۱ زاهدان ناحیه ۱ نوع تنظیم : الگوریتم شماره دو

** این حداقل ها بر اساس ضوابط تعیین شده توسط استان یا منطقه شما می باشد و سامانه سناد در آن نقشی ندارد. **

راهنمای رنگ ها : تعداد دانش آموزان **تعداد دانش آموزان کلاس بندی شده** **تعداد دانش آموزان بدون کلاس**

#	پایه	تعداد دانش آموز	تعداد کلاس	
			تعریف شده	عادی مجاز
۱	دوم	۱	۱	۰
			مشاهده کلاس ها	ثبت کلاس
	جمع کل	۱	۱	۰

برای ایجاد کلاس جدید حتما باید در کلاس های تعریف شده به تعداد حداقل ظرفیت دانش آموز قرار داده شود

گام هشتم:

از گزینه "مدیریت کلاس ها" سال تحصیلی و نوبت تحصیلی تابستان را انتخاب نموده و باید دانش آموز در کلاس تعریف شده، اضافه گردد.

مدیریت امور کلاس های مدرسه

سامانه دانش آموزی / مدیریت امور کلاس های مدرسه

تعیین شرایط نمایش

سال تحصیلی	۱۳۹۷-۹۸	نوبت تحصیلی	تابستان سال ۱۳۹۷
پایه	همه پایه ها	رشته	ابتدایی

ادامه

⚠️ به همه ی کلاس های چندپایه، یک آموزگار به همه پایه های کلاس اختصاص می یابد و فقط درس تربیت بدنی به آموزگار کلاس و یا مربی تربیت بدنی که برای او نقش تعریف شده است تخصیص می یابد.

لیست کلاس های مدرسه

#	نام کلاس	تاریخ ایجاد	حذف/ویرایش
۱	دوم الف	۱۳۹۸/۰۷/۰۹	لیست دانش آموزان

مشخصات مدرسه

- امور/دقتداری
- مدیریت رشته پایه
- ثبت مشخصات دانش آموز جدید
- ثبت نام دانش آموز اتباع جدید
- ثبت نام داوطلب آزاد
- ثبت نام طرح جامع
- دانش آموزان تلفیقی
- دانش آموزان تطبیقی و تعیین سطح
- دانش آموزان دارای کبر سن و صغر سن
- دانش آموزان جهشی
- کلاس های مدرسه
- مدیریت کلاس ها**
- گزارش وضعیت دانش آموزان مدرسه
- تغییر نظام آموزشی استثنایی به عادی
- پذیرش گروهی
- دریافت دفتر آمار
- کاربران مدرسه
- ثبت ارزشیابی و دریافت کارنامه

مدیریت امور کلاس های مدرسه

سامانه دانش آموزی /

مدرسه شهیدنامجو دوره اول [دولتی]

نام کلاس	دوم الف	حداکثر ظرفیت کلاس	۵۰
پایه	دوم	ظرفیت پر شده	۱
رشته	ابتدایی	ظرفیت باقی مانده	۴۹

افزافه کردن دانش آموز خروجی اکسل

نفرات ثبت نام شده در کلاس

#	نام و نام خانوادگی	نام پدر
۱	هلیا کلی	مهدی

مشخصات مدرسه

- امور/دقتداری
- مدیریت رشته پایه
- ثبت مشخصات دانش آموز جدید
- ثبت نام دانش آموز اتباع جدید
- ثبت نام داوطلب آزاد
- ثبت نام طرح جامع
- دانش آموزان تلفیقی
- دانش آموزان تطبیقی و تعیین سطح
- دانش آموزان دارای کبر سن و صغر سن
- دانش آموزان جهشی
- کلاس های مدرسه
- مدیریت کلاس ها**
- گزارش وضعیت دانش آموزان مدرسه
- تغییر نظام آموزشی استثنایی به عادی
- پذیرش گروهی
- دریافت دفتر آمار

گام نهم:

جهت ثبت نمرات جهش ابتدا وارد کد مدرسه ممتحن شوید. دانش آموز به طور خودکار در سامانه در دوره ی تابستان در این کد ثبت نام می گردد. بعد از ورود به مدرسه از گزینه "ثبت ارزشیابی و دریافت کارنامه" گزینه "ثبت ارزشیابی" باید انتخاب گردد. سپس با تکمیل فیلدهای نمایش داده شده و تعیین ارزشیابی نوبت شهریورماه از قسمت ارزشیابی توصیفی می توان اقدام به ثبت نمرات جهش دانش آموز در شهریورماه نمود.

ارزشیابی پیشرفت تحصیلی - تربیتی دانش آموزان دوره ی ابتدایی

سامانه دانش آموزی / ارزشیابی پیشرفت تحصیلی - تربیتی دانش آموزان دوره ی ابتدایی

1. توجه داشته باشید، برای مشاهده گزارش ارزشیابی پیشرفت تحصیلی- تربیتی دانش آموزان نیاز به انتخاب درس نمی باشد.

جستجو

سال تحصیلی: ۹۷-۹۸

ارزشیابی توصیفی

ارزشیابی نوبت شه

پایه: دوم

درس: لطفا انتخاب فرمایید

- لطفا انتخاب فرمایید
- تربیت بدنی
- ریاضی
- علوم تجربی
- فارسی
- قرآن
- هنر
- هدیه های آسمان
- شایستگی های عمومی

خروجی گزارش تحصیلی

خروجی کارنامه

خروجی دفتر نتایج تحصیلی- تربیتی کیفی- توصیفی

#	نام و نام خانوادگی	نام پدر	پایه ثبت نامی	تایید نمرات
1	هلیا کلی	مهدی	دوم - ابتدایی	تایید نمرات