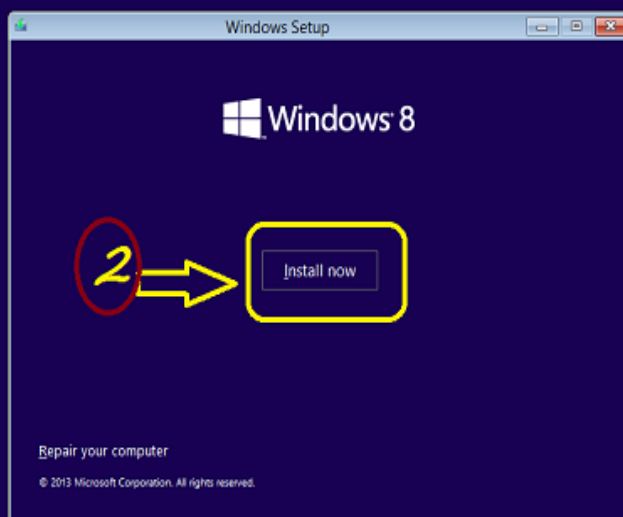
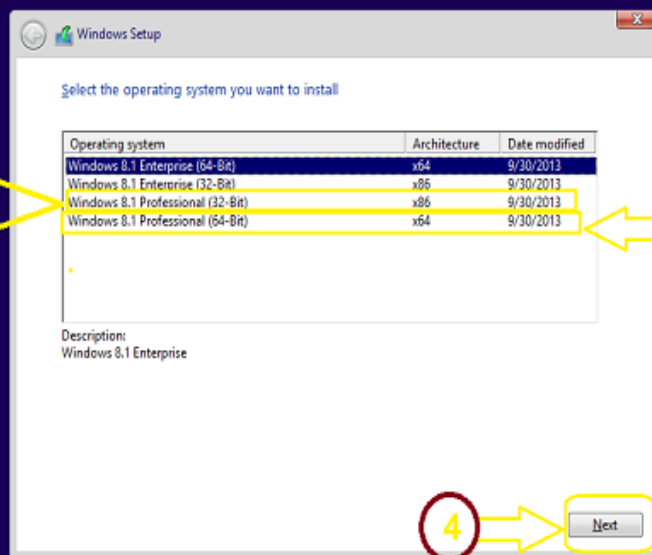


برای نصب ویندوز ۸ یا ۸.۱ و یا ۱۰ ابتدا دیسک ویندوز را درون *cd drive* قرار داده و سپس سیستم خود را ری استارت کرده و به محض ری استارت کردن کلید *F8* را مرتباً فشار دهید (البته در بعضی سیستم ها با دکمه *F12* یا *delete* نصب می شود) و وقتی که با تصویر زیر روبرو شدید یعنی سی دی شما بوت شده و آماده نصب میباشد. سپس به ترتیب شماره ها جلو بروید.

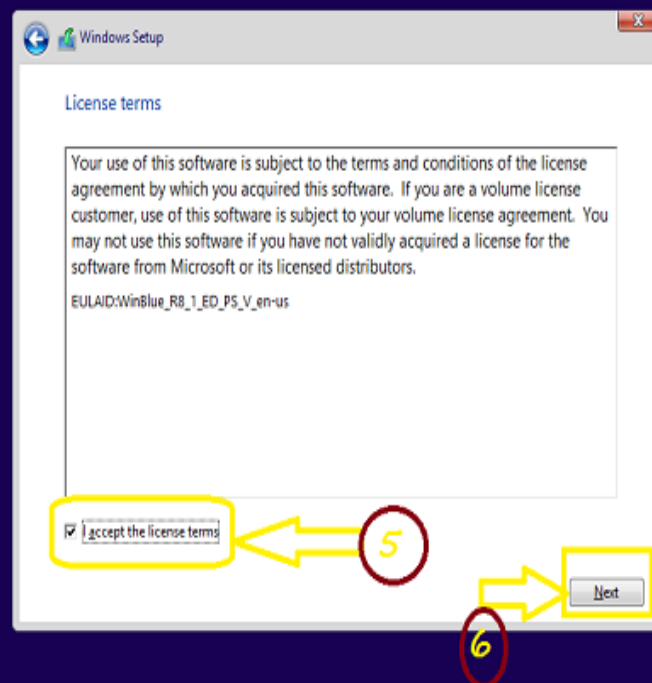




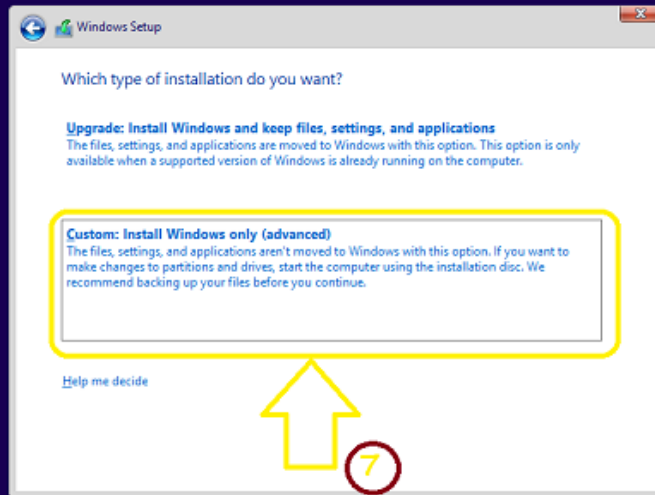
اگر ram سیستم شما 2 است

اگر RAM شما 4 است این مورد را انتخاب کنید

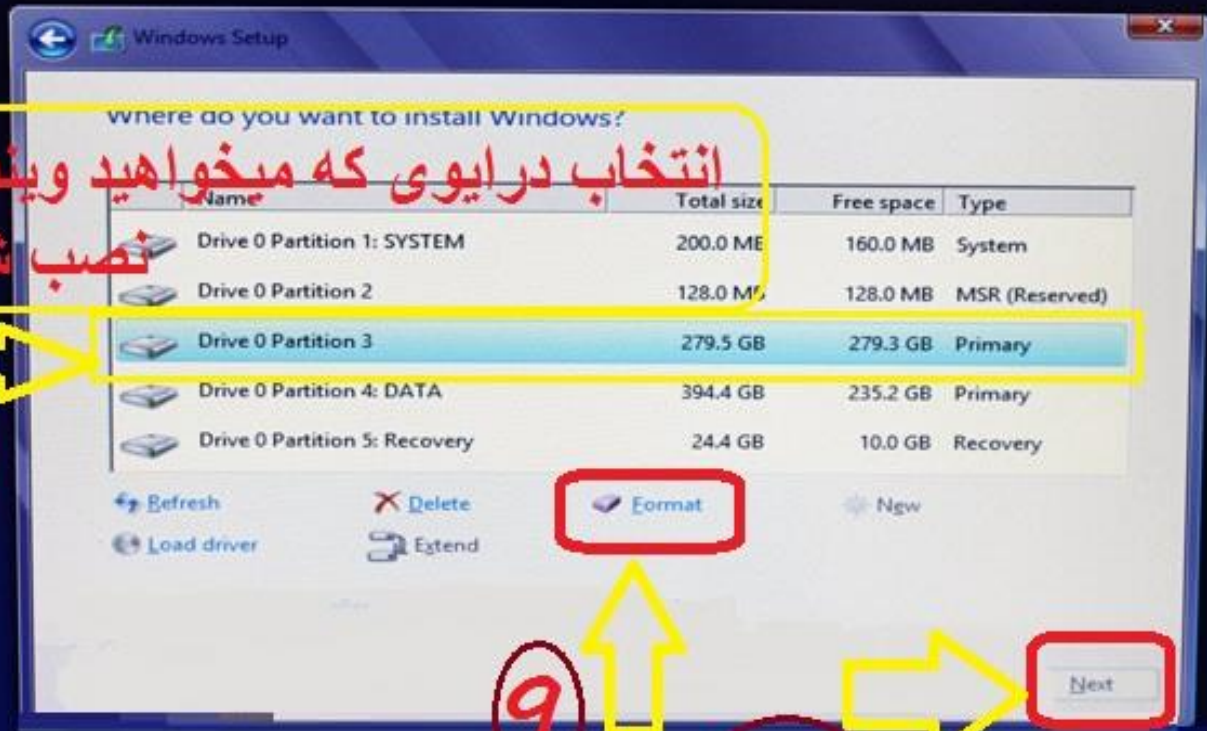
1 Collecting information 2 Installing Windows



1 Collecting information 2 Installing Windows



1 Collecting information 2 Installing Windows



Information

2