

# آریایی‌ها





زمان مهاجرت:  
از حدود ۳۵۰۰ سال پیش

سرزمین اصلی:

مناطق اطراف دریاچه آرال و جنوب سیری

\* آریایی‌ها به سرزمین خود به ترتیب:  
آئیریانیم و ئجوئه - آئیران و ئجه - ایران و ئج و  
ایران می‌گفتند؛ یعنی سرزمین آریایی‌ها

\*\* آریایی یعنی: آزاده، نجیب، اصیل



مسیر اروپا (۱)

مسیر  
ایران

مسیر  
هندوستان

مسیر اروپا (۲)

مسیرهای اصلی  
مهاجرت آریایی‌ها

# مسیرهای مهاجرت آریایی‌ها

## اروپا

ایونی‌ها

رُمی‌ها

سِلت‌ها

اسلاوها

ژرمنها

گُل‌ها

## هندوستان

آریایی‌های  
هند

## ایران

پارس

ماد

پارت

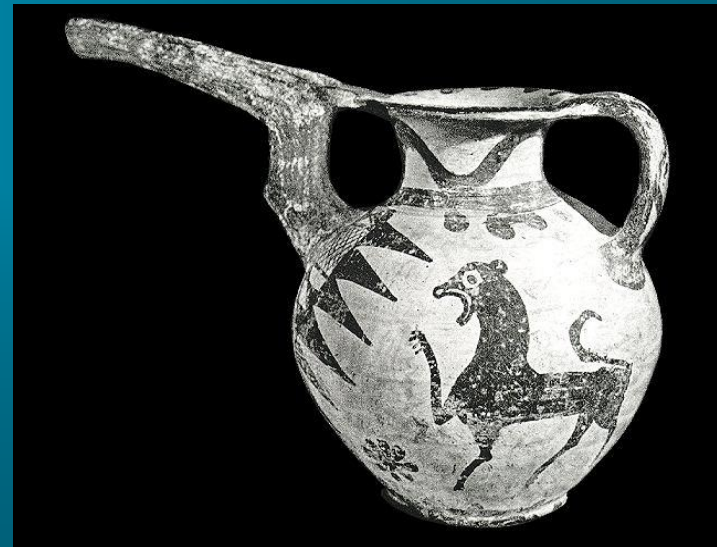
# کاوشهای باستان شناختی در محل زندگی آریاییها





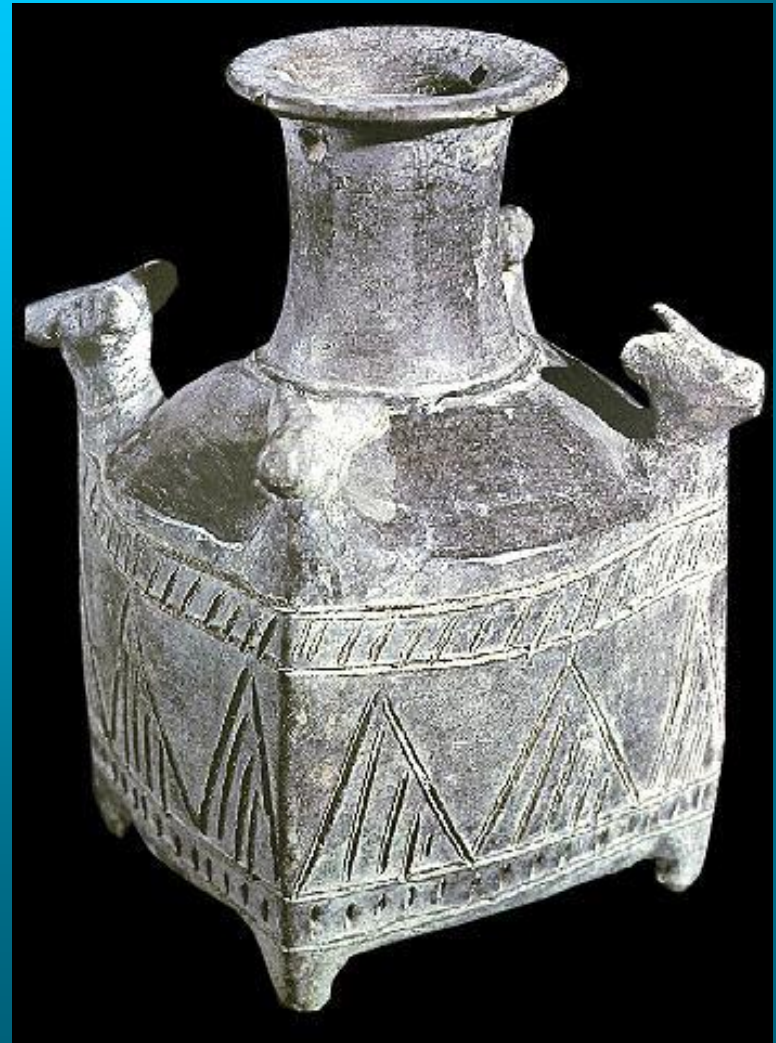
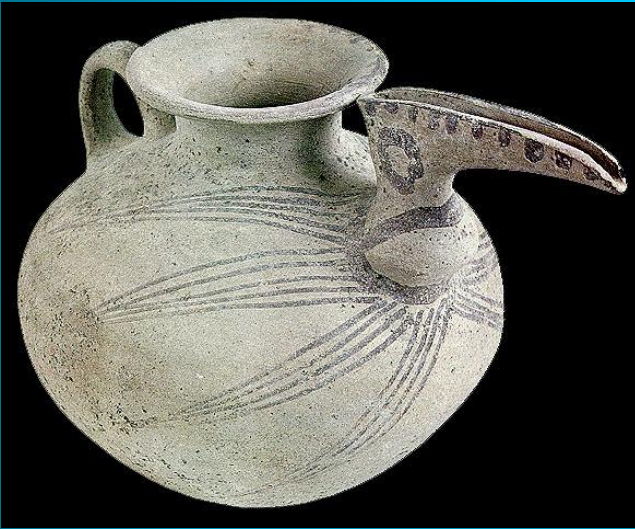
تپهٔ سیلک کاشان از مهم‌ترین محل‌های زندگی آریایی‌ها بوده است.

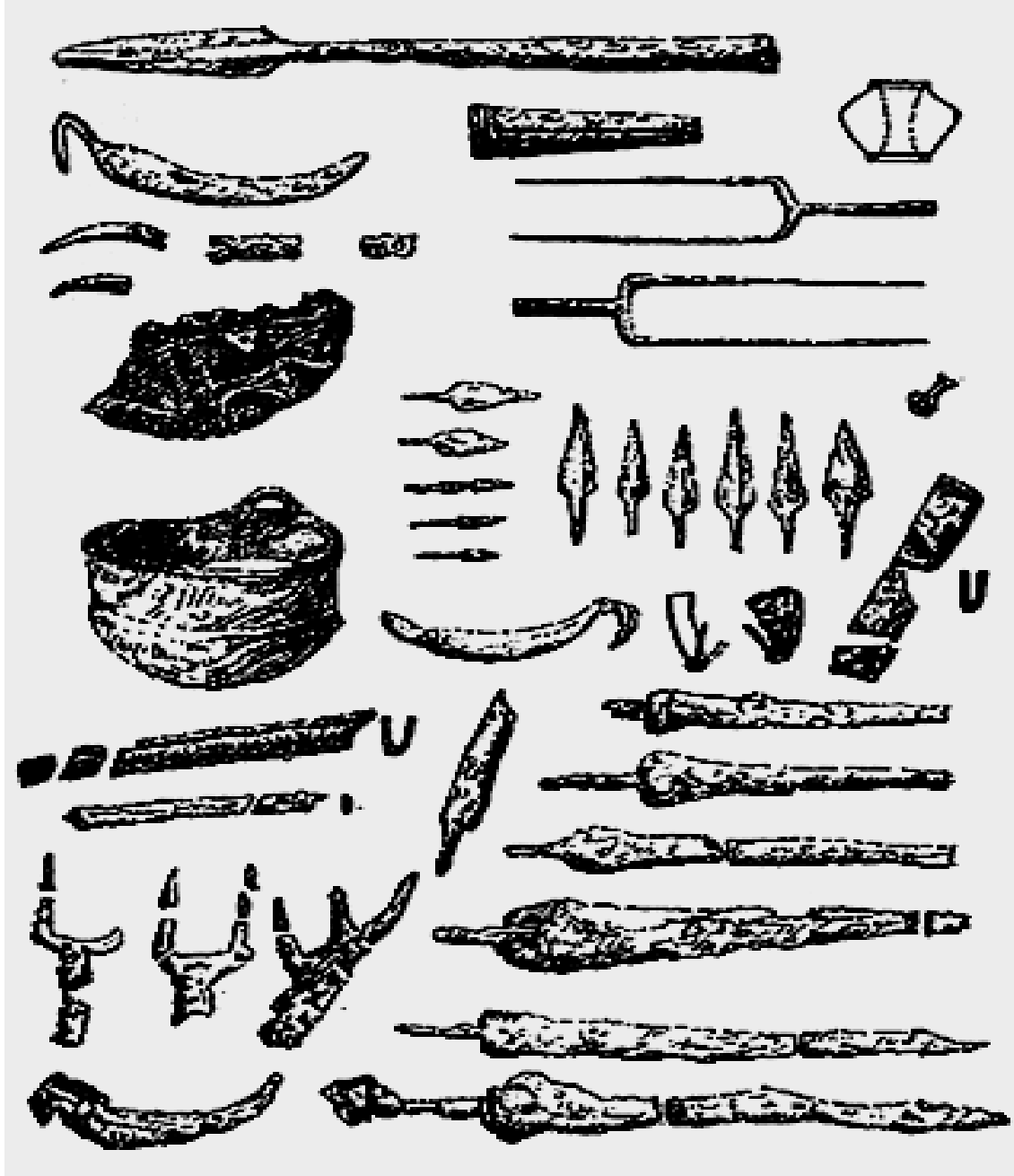
# سفالینه های آریاییها





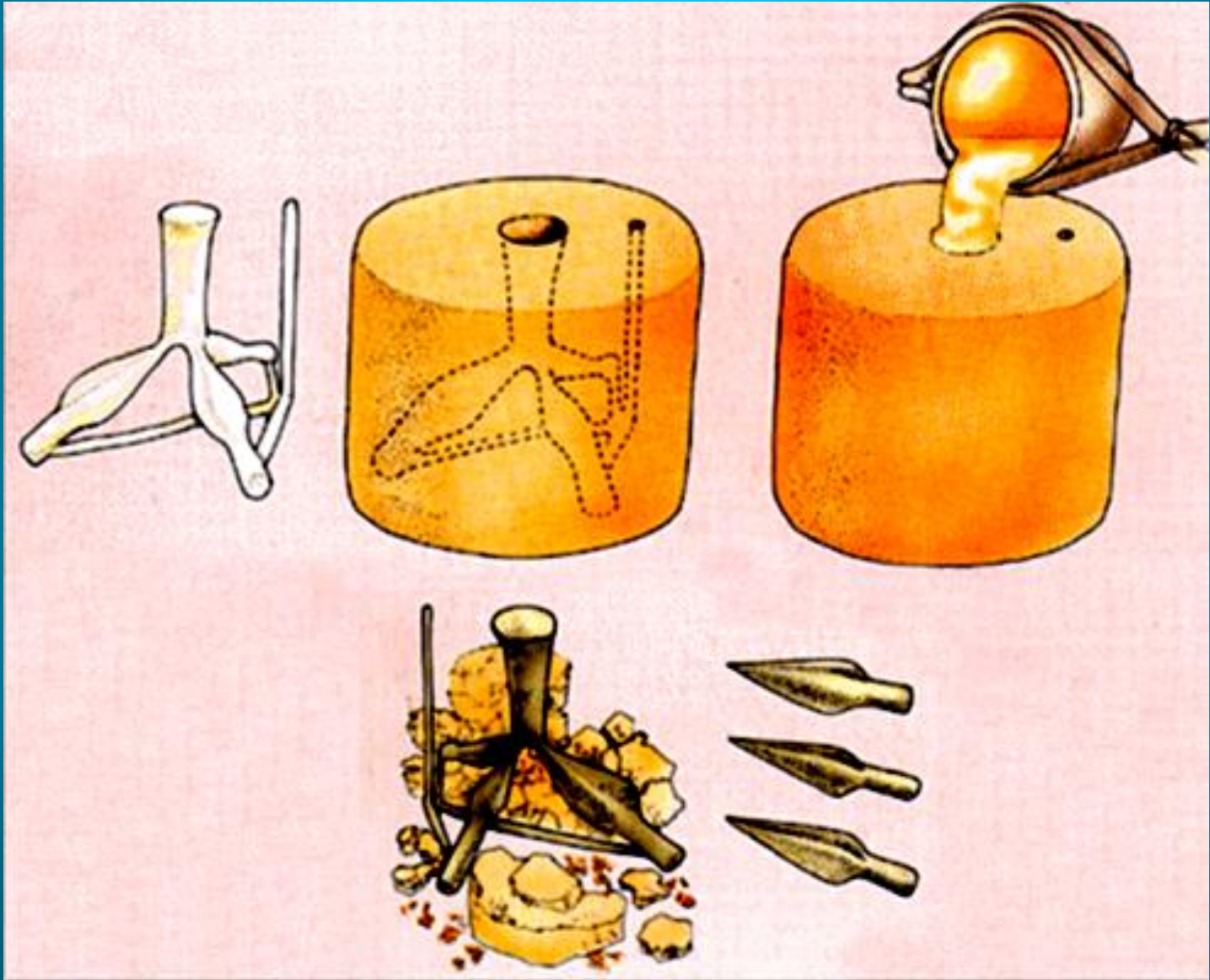
# سفالینه های آریاییها



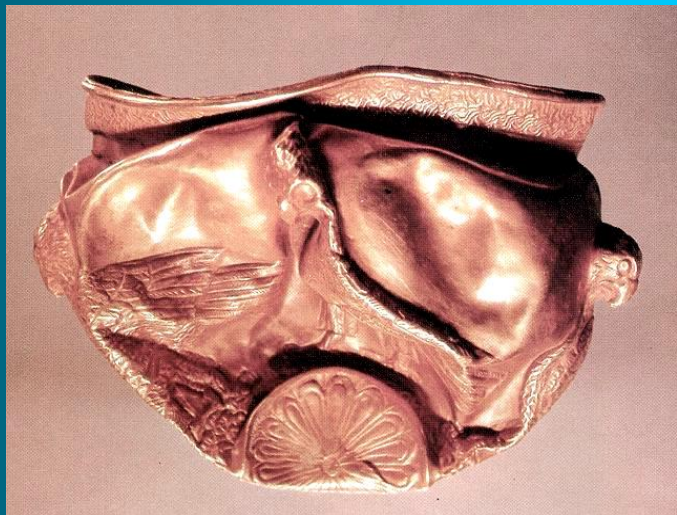


آریایی‌ها  
نخستین  
استفاده‌کنندگان  
از فلز آهن  
بودند.

آنها این گونه فلز آهن را ذوب و قالب ریزی می کردند.



# دست ساخته های فلزی مارلیک و حسنلو



# دست ساخته های مارلیک



آریایی‌ها به زندگی پس از مرگ معتقد بودند و همراه با مرده‌های خود در قبرهایشان اسباب و وسایل زندگی قرار می‌دادند.

