

درد سی سوم

کار با فایل‌های PowerPoint و ساخت آزمون تعاملی و Interactive :

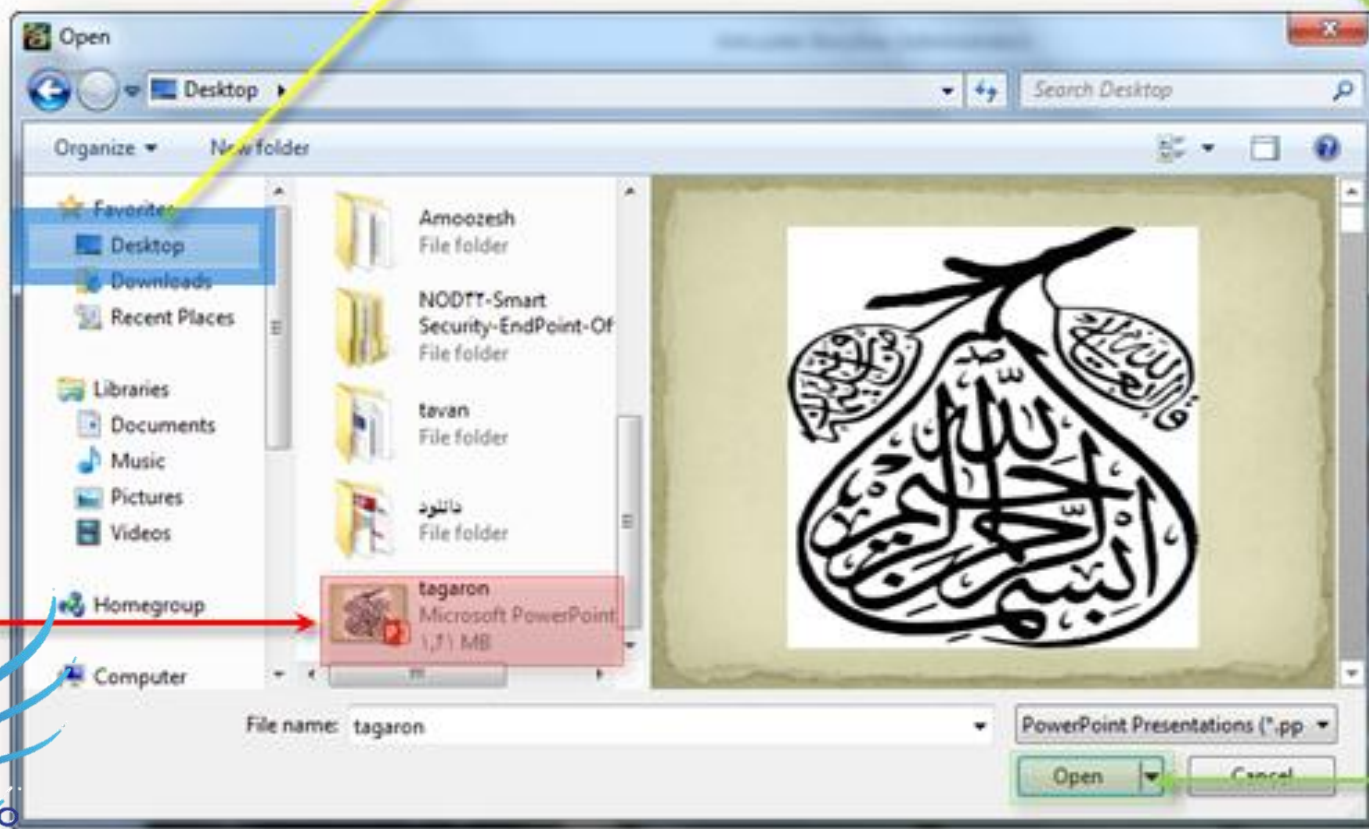
برای وارد نمودن پروژه ساخته شده توسط برنامه PowerPoint به برنامه Articulate ابتدا با استفاده از گزینه Save As... یک ذخیره از پروژه PowerPoint خود در مکانی دلخواه می‌گیریم مثلاً آن را در دسکتاپ ذخیره می‌کنیم و سپس پروژه خود را می‌بندیم.

روش اول

فراخوانی پروژه PowerPoint به برنامه :



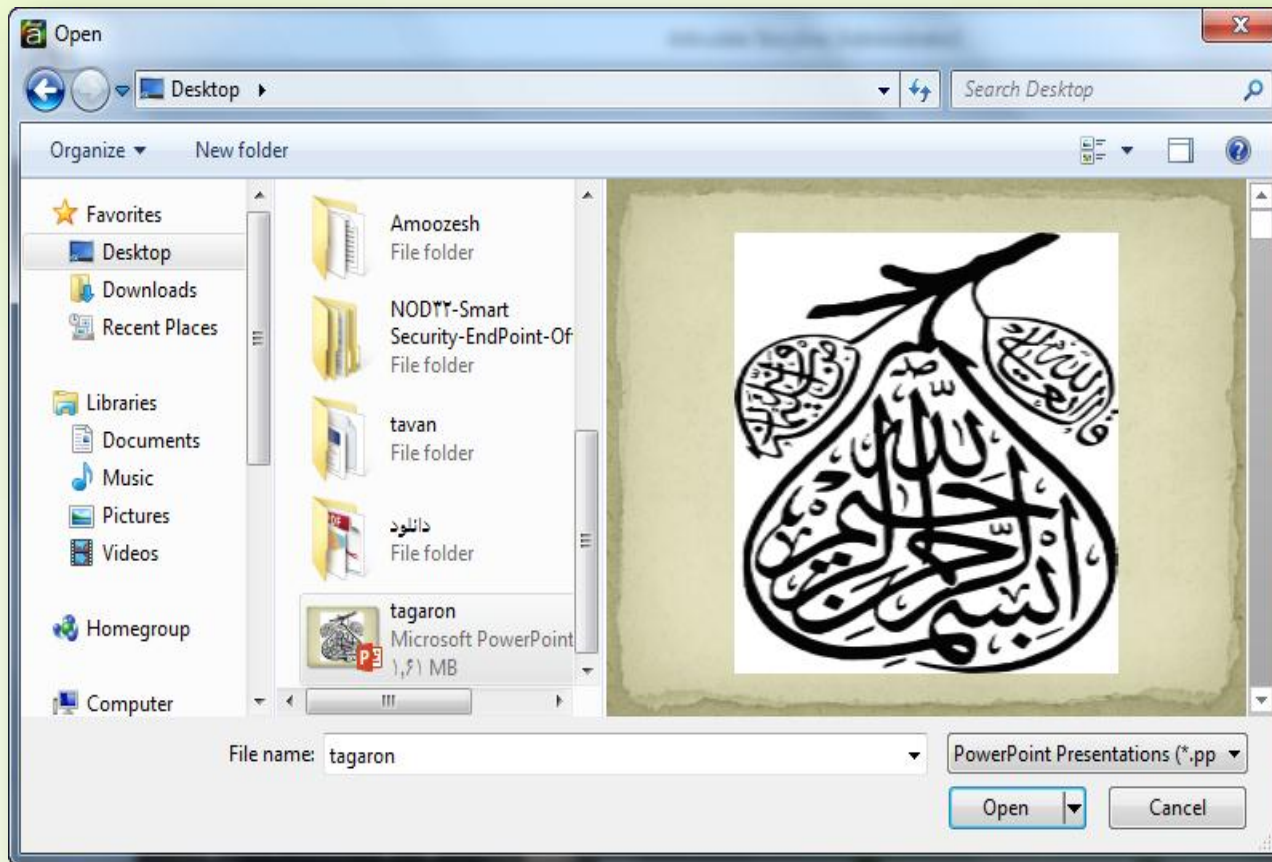
برنامه STORYLINE را باز می کنیم سپس روی گزینه **Import PowerPoint** کلیک می نمایم و به مسیر فایل ذخیره شده پاورپوینت خود می رویم (در اینجا دستکاپ) آن را انتخاب نموده و روی گزینه **Open** کلیک می کنیم تا پروژه پاورپوینت وارد برنامه درسی ما یعنی STORYLINE شود.



روش دوم فراخوانی پروژه PowerPoint به برنامه :
گزینه یعنی Import را انتخاب نموده و در ادامه روی آیکون PowerPoint کلیک می کنیم و مانند مراحل قبلی فایل پاورپوینت خود بر می گزینیم.

روی آیکون فایل برنامه **STORYLINE** یعنی  کلیک نموده و از زیر گزینه های آن سومین گزینه یعنی Import را انتخاب نموده و در ادامه روی آیکون PowerPoint کلیک می کنیم و مانند مراحل قبلی فایل پاورپوینت خود بر می گزینیم.





با کلیک روی دکمه **Open** پس از چند ثانیه که برنامه فایل **Import** را خواند تمامی اسلایدهای پاورپوینت را به ما نمایش می دهد.



اگر همه اسلایدهای به نمایش در آمده را
بخواهیم روی گزینه **Select All** گوشه سمت راست و
بالای پنجره کلیک می نماییم و اگر نه دکمه **None** را
فعال می کنیم و سپس اسلایدهای مورد نظر را انتخاب
می کنیم (با کلیک نمودن روی اسلایدهای مورد نظر،
انتخاب می شوند) ما در اینجا همه اسلایدها را انتخاب
می کنیم و روی دکمه **Import** پایین پنجره کلیک
نموده تا این اسلایدها وارد برنامه **Articulate** شوند.



Insert Slides

Import From: C:\Users\mohammad reza\Desktop\tagaron.pptx

Select All None

Presentation

Slide ۱

تقارن

تقارن چیست؟

کاربرد تقارن

تقارن نسبت به یک خط

روش پیدا کردن تقارن ز

دلیل تساوی دو قرینه...

محور تقارن

Slide ۹

Slide ۱۰

دلیل نداشتن محور تقارن...

تقارن نسبت به یک نقطه...

روش پیدا کردن تقارن ز

دلیل مسوایی بودن دو...

Slide ۱۵

Slide ۱۶

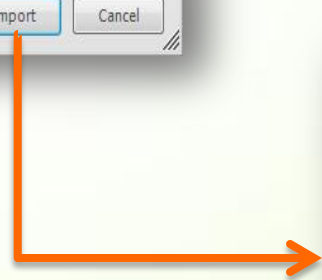
Slide ۱۷

مرکز تقارن یک شکل

Insert into scene: New Scene

Scene: tagaron

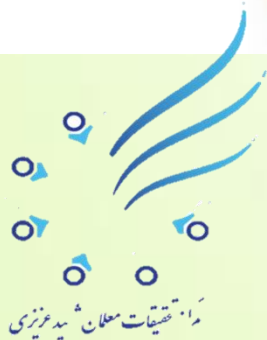
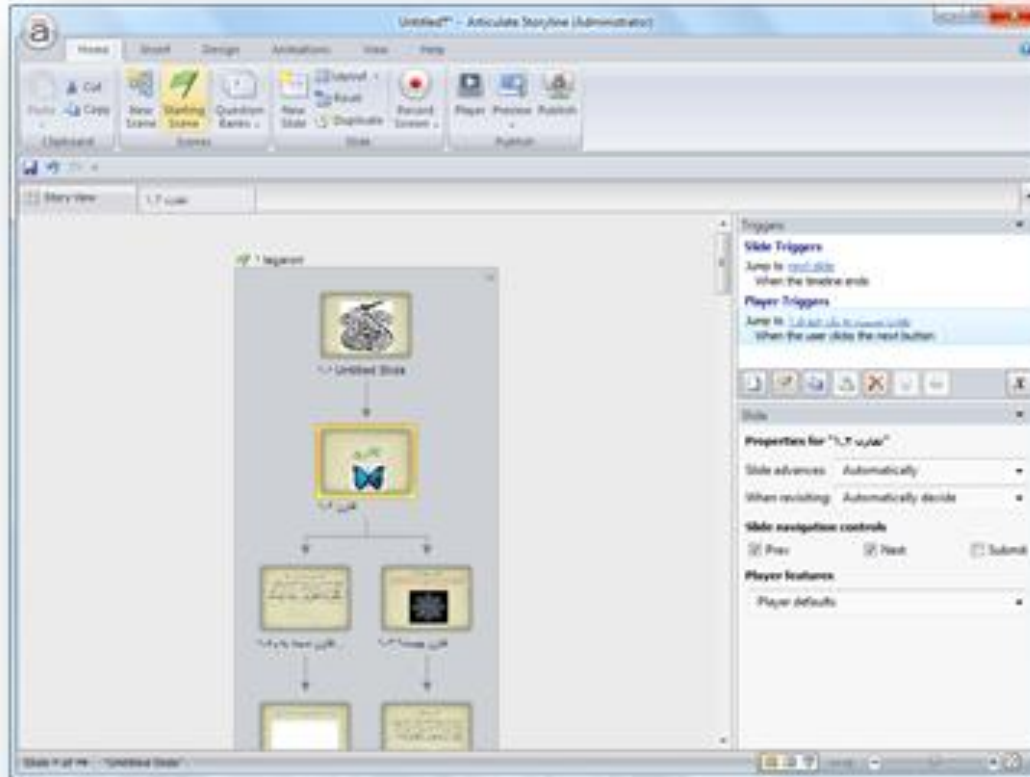
Import Cancel



Insert Slides

Cancel

منتظر می مانیم تا این عمل اتفاق بیفتد. ←

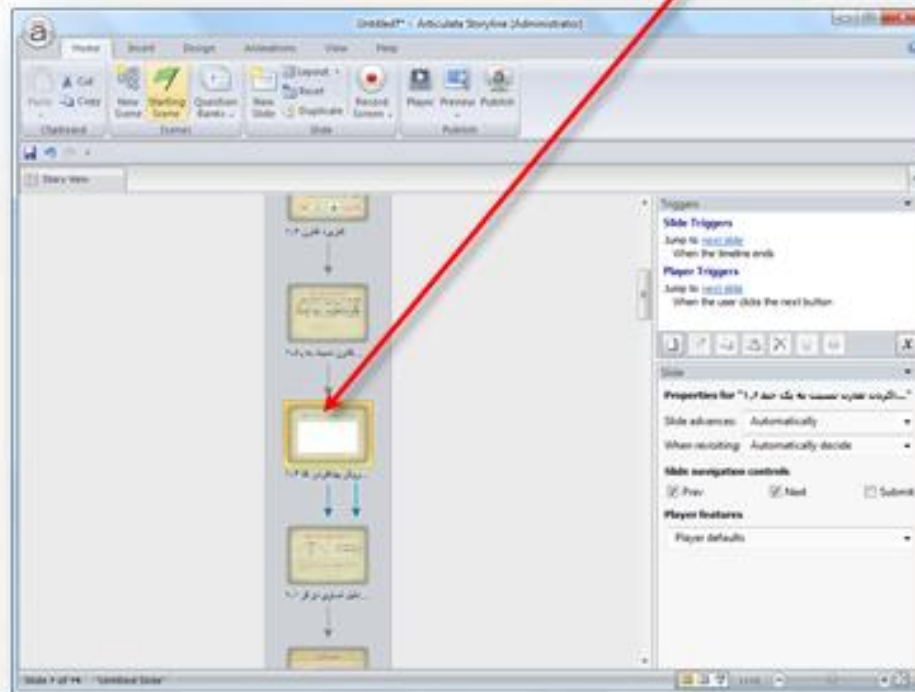


می بینیم که پروژه ما وارد برنامه شد و سلسله مراتب و اسلایدهایی که به همدیگر اکشن داده شده است برای ما به نمایش در آمده ، خوب این اجزا را ما در اینجا داریم و روی هر کدام از این اسلایدها که کلیک کنیم ارتباط آنها با صفحه اصلی و با همدیگر را نمایش می دهد و با کلیک روی دکمه **Preview** می توانیم از پروژه خود تست بگیریم تا ببینیم چه اتفاقی افتاده و چگونه پروژه ما را اینجا نمایش می دهد. اگر دقت بکنیم تمامی اسلایدها در پنل **Menu** واقع در پنجره **Preview** لیست شده است که می توانیم روی اسلاید دلخواه کلیک کنیم تا صفحه مربوط به آن (اسلاید) باز شود.

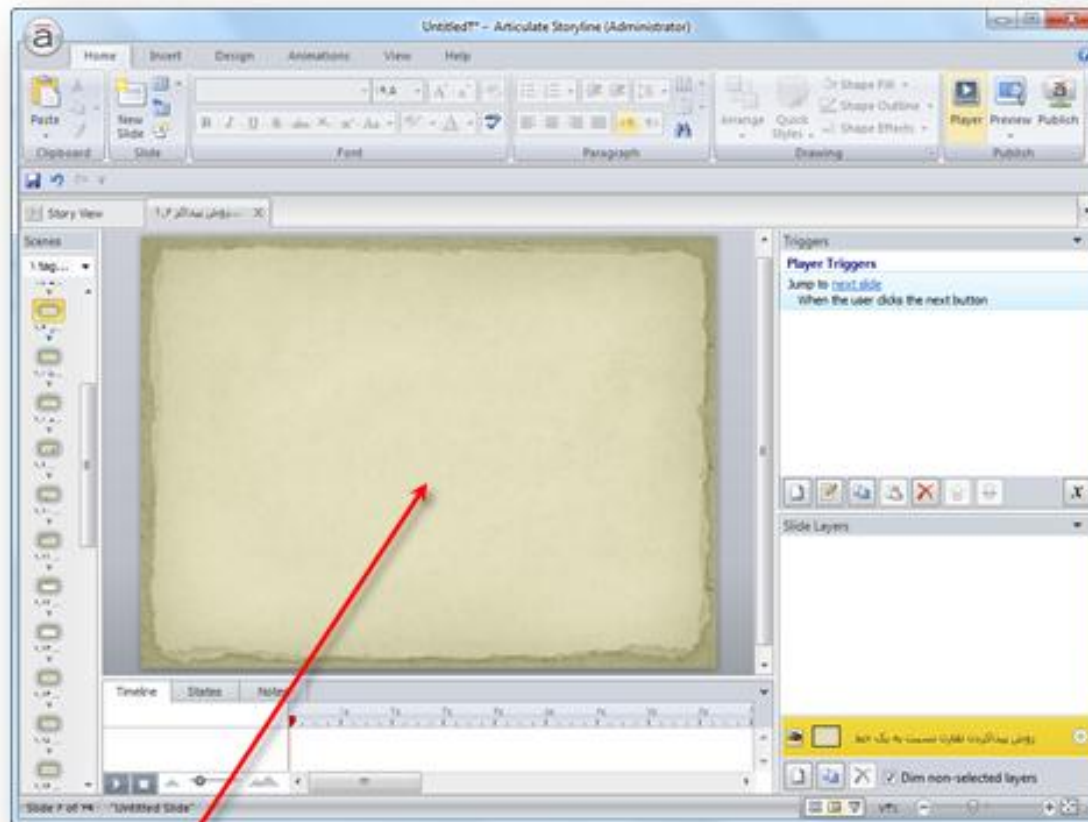


طراحی آزمون در یکی از اسلایدهای PowerPoint فراخوانی شده در برنامه STORYLINE :

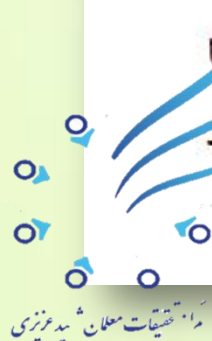
پنجره Preview را بسته و یکی از اسلایدهای مورد نظر خود را انتخاب نموده و در آن طراحی آزمون انجام می دهیم مثلاً **در این اسلاید** . با دو بار کلیک روی این اسلاید آن را باز می کنیم و با



استفاده از کشویی پایین این پنجره می توانیم اسلاید خود را به اندازه دلخواه تنظیم کنیم در صورت



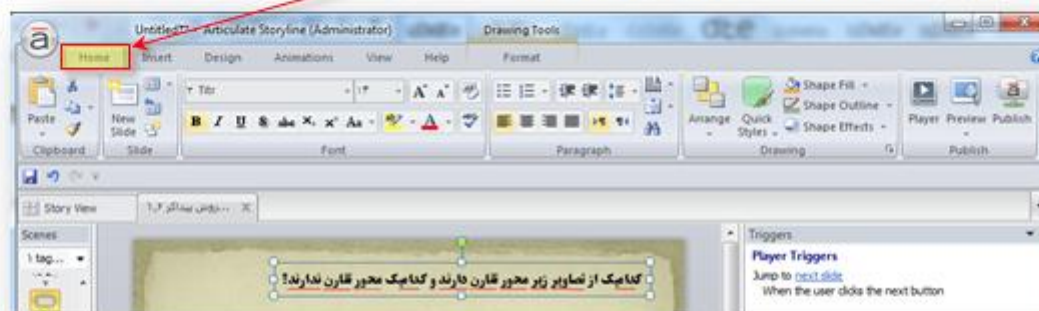
وجود اجزای اضافی تمامی آنها را انتخاب نموده و Delete می نمایم تا یک اسلاید خالی در اختیار ما قرار گیرد. می خواهیم یک آزمون بسازیم نه یک آزمون ساده و معمولی آزمونی که با کاربر ارتباط برقرار کند، جواب بدهد، جواب بگیرد و به آنها نیز امتیاز بدهد.



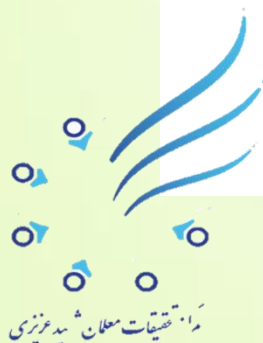
اولین کاری که باید انجام دهیم این است که سؤال خود را در قسمت بالای اسلاید درج کنیم، برای این منظور از طریق منوی Insert گزینه Text Box را انتخاب می کنیم.



روی اسلاید خالی خود کلیک نموده تا جعبه متنی ما نمایان شود صورت مسئله را تایپ می کنیم و سپس از سربرگ **Home** تغییرات لازم را روی متن سوالی تایپ شده اعمال می نمایم ، تغییر فونت می دهیم ، تغییر رنگ می دهیم ، تغییر سایز می دهیم و از طریق کلیک و درگ نمودن متن سوال را جابجانموده و در مکان مورد نظر قرار می دهیم .



با استفاده از سربرگ Insert و گزینه های Shape ، Caption و Button مخزنهایی طراحی می کنیم با نامهای محور تقارن دارند و محور تقارن ندارند به طوری که کاربر با درگ نمودن ، تصاویری که محور تقارن دارند را به مخزن محور تقارن دارند وارد کند و تصاویری که محور تقارن ندارند را به مخزن محور تقارن ندارند وارد نماید. (می توانیم یکی از مخزنها را ایجاد کنیم و با استفاده از کلیدهای ترکیبی Ctrl+D از آن کپی برداری و تغییر نام دهیم).



خوب حالا تصاویری را که از قبل برای این منظور آماده نموده ایم را وارد اسلایدمان می کنیم ، به این صورت که پوشه تصاویر را باز نموده و از طریق کلیک و درگ نمودن آنها را وارد اسلایدمان می کنیم و با استفاده از دستگیره های موجود روی آنها، آنها را به دلخواه خود تغییر اندازه می دهیم.

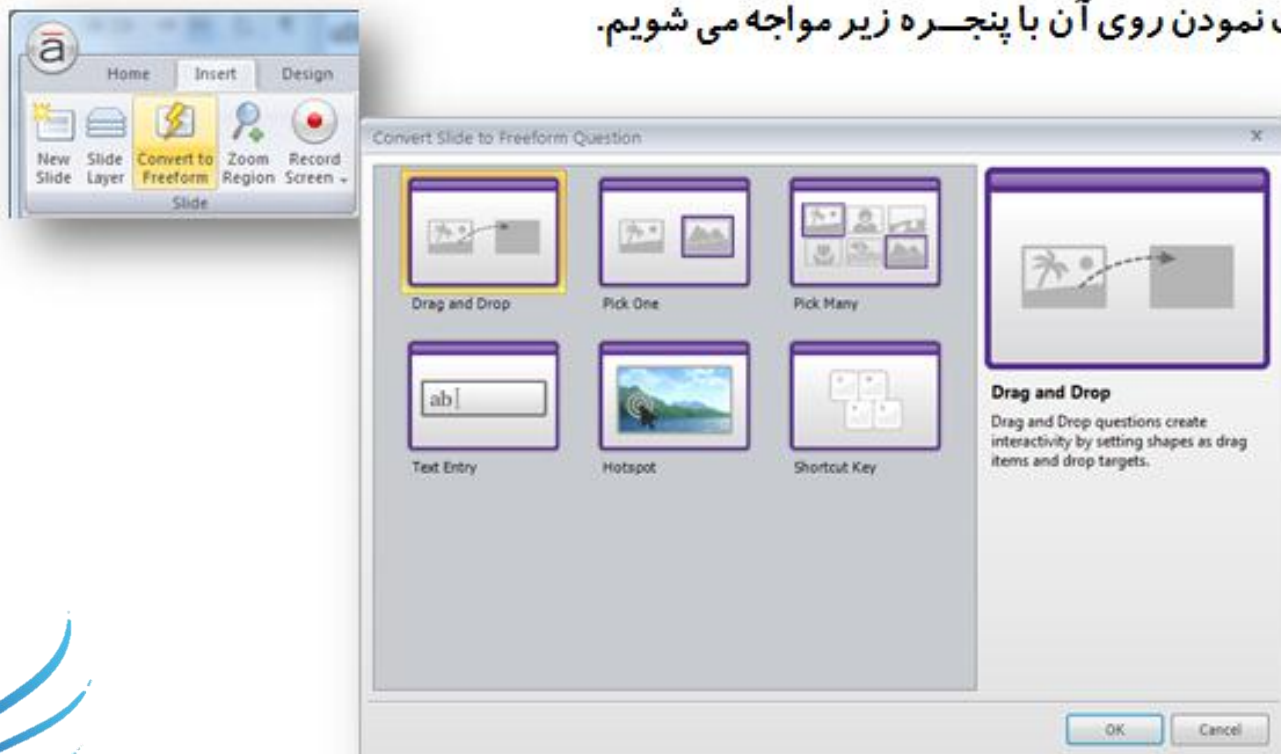
نکته : اگر پس زمینه تصاویرمان را در برنامه ای مانند فتوشاپ حذف کنیم و با پسوند PNG آنها را ذخیره نماییم و سپس آنها را وارد اسلایدمان کنیم در این صورت تصاویر را بدون بکراند مشاهده خواهیم نمود.



تصاویر وارد شده به اسلاید را مرتب نموده و در یک ردیف قرار می دهیم به طوری که بعداً کاربر ما بتواند آنها را درگ کند و به مخزنهای ساخته شده منتقل بکند و سپس جواب را دریافت بکند که آیا کار او درست بوده و یا نه .



خوب حالا چگونه به برنامه معرفی کنیم که کدامیک از اشکال واقع در اسلاید به مخازن چپ و یا راست تعلق دارد و چگونه باید امتیاز بدهد؟ برای این منظور در حالتی که اسلاید طراحی شده در حال انتخاب است می رویم سراغ سربرگ Insert و گزینه Convert to Freeform را انتخاب می کنیم به محض کلیک نمودن روی آن با پنجره زیر مواجه می شویم.



در این پنجره با گزینه هایی مواجه می شویم از جمله :

Drop : که امکان درگ نمودن و کشیدن برای به هدف رساندن را به ما می دهد.

Pick One : یکی را انتخاب نمودن و درست بودن جواب.

Pick Many : مشخص می کند چقدر از این جوابها پاسخ درست هستند.

اولین گزینه (**Drag and Drop**) را انتخاب نموده و با بقیه گزینه ها فعلاً کاری نداریم و روی دکمه OK کلیک می کنیم.

پنجره **Drag and Drop Question** باز می شود . در این پنجره و در قسمت **DRAG**

ITEMS AND DROP TARGETS دو ستون داریم :

ستون اول تحت عنوان **Drag Item** : یعنی آیتم هایی که باید جابجا شوند و درگ بشوند.

ستون دوم تحت عنوان **Drop Target** : یعنی به کجا باید بچسبند ، به کجا باید متصل شوند.

Home

Save & Close
Close

Cut
Copy
Paste
Clipboard

B I U
ABC
Text

Feedback: By Question

Shuffle: None

Display

Score: By Question

Attempts: 1

Scoring

DRAG ITEMS AND DROP TARGETS

	Drag Item	Drop Target
A	Star ۱	Can ۱ - "محور تقارن دارند"
B	Rectangle ۱	Can ۱ - "محور تقارن دارند"
C	Smiley Face ۱	Can ۱ - "محور تقارن دارند"
D	درخت - "imagesCAH5VTEN.png"	Can ۲ - "محور تقارن ندارند"
E	کاکتوس - "۲.png"	Can ۲ - "محور تقارن ندارند"
F	سراسره - "smoby-ks-slide.png"	Can ۲ - "محور تقارن ندارند"
G	قطار - "imagesCAJCA9H\J.png"	Can ۲ - "محور تقارن ندارند"
H		
I		

DRAG ITEM OPTIONS

Return item to start point if dropped outside

any drop target

Reveal drag items one at a time ...

DROP TARGET OPTIONS

Snap dropped items to drop target

Stack Random

Allow only one item in each drop target

FEEDBACK

Delay item drop states until interaction is submitted

SET FEEDBACK AND BRANCHING:

	Feedback	Points
CORRECT	That's right! You selected the correct response.	۱ • More...
INCORRECT	You did not select the correct response.	• More...
POST-QUIZ REVIEW		- More...

با کلیک در سلولهای ستون **Drag Item** روبروی سطرها **A، B، C، D** و ... در ابتدا تصاویر و اشیایی که دارای محور تقارن می باشند را انتخاب می کنیم و پس از اتمام اشیاء دارای محور تقارن ، در ادامه همین ستون بقیه اشیایی که محور تقارن ندارند را انتخاب می کنیم. (پس در ستون **Drag Item** اول تصاویر دارای محور تقارن را وارد کردیم و در آخر تصاویر بدون محور تقارن را).

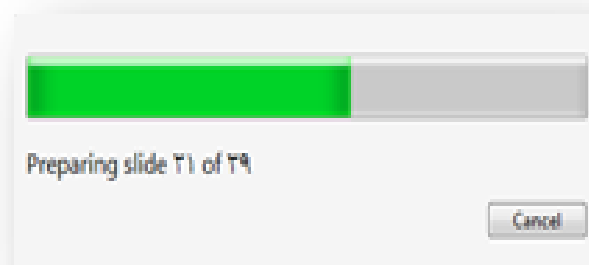
نکته : تصاویر وارد شده به اسلاید را تغییر نام می دهیم تا در هنگام چینش در **Drag Item** مشکل مواجه نشویم.

خوب حالا اینها به کجا باید متصل شوند؟

در ستون دوم یعنی ستون **Drop Target** تصاویر دارای محور تقارن باید به مخزن محور تقارن دارند متصل بشوند. برای اینکه بدانیم مخزن محور تقارن دارند چیست و چگونه باید شناسایی کنیم از قسمت **Drop Target** روبروی سطر **A** کلیک نموده لیست را باز می کنیم و با ماوس روی زیر

گزینه های این قسمت حرکت می کنیم هر جا که کادر نارنجی روی کادر رسم شده محور تقارن دارند آمد آیکون آن را بر می گزینیم که این برای مخزن محور تقارن دارند می شود.

به همین صورت برای سطرهای دوم و سوم نیز این کار را انجام می دهیم و در ادامه برای چهارتای بعدی باید به کادر رسم شده محور تقارن ندارند متصل بشوند پس بقیه را هم به محور تقارن ندارند متصل می کنیم. پس از اتمام کار از قسمت **Home** روی گزینه **Save & Close** کلیک نموده تا تنظیمات ما ذخیره و این پنجره بسته شود. برای بررسی تغییرات انجام شده روی این اسلاید روی دکمه **Preview** کلیک می نماییم و آن را تست می کنیم.



منتظر می شویم تا عمل لود به پایان برسد.

Menu

▼ tagaron

Untitled Slide

نراقط

مغزسی چ نراقط

نراقط در سواک

طخ کی هب شعبین نراقط

...ی هب شعبین نراقط ندر کدکیپ شور

طخ هب شعبین من کرق وه کیوایت لیکنه

نراقط روح

Untitled Slide

Untitled Slide

...لیا کیوایت روح نرشان لیکنه

مطون کی هب شعبین نراقط

...ی هب شعبین نراقط ندر کدکیپ شور

من کرق وه نوب کیوایت لیکنه

Untitled Slide

Untitled Slide

Untitled Slide

لکش کی نراقط زکرم

اد متکن

اد خسپ و شالوس

Untitled Slide

Untitled Slide

Untitled Slide

Untitled Slide

Untitled Slide

Untitled Slide

Untitled Slide

Untitled Slide

Untitled Slide

Untitled2

Resources

کدامیک از تصاویر زیر محور تقارن دارند و کدامیک محور تقارن ندارند؟



SUBMIT



مرکز تحقیقات معلمان شهید خرمی

Menu

- ▼ tagaron
 - Untitled Slide
 - نراقیت
 - مشمس یج نراقیت
 - نراقیت دربراک
 - طخ کی هب شمبن نراقیت
 - ... ی هب شمبن نراقیت ندرکدکچپ شور
 - طخ هب شمبن منکرق ود کواست لیکنه
 - نراقیت روح
 - Untitled Slide
 - Untitled Slide
 - ... نا کواستم نراقیت روح نیشاندن لیکنه
 - طون کی هب شمبن نراقیت
 - ... ی هب شمبن نراقیت ندرکدکچپ شور
 - منکرق ود نوب کواستم لیکنه
 - Untitled Slide
 - Untitled Slide
 - Untitled Slide
 - لکش کی نراقیت زکرم
 - اه متکن
 - اه خساپ و تالیوس
 - Untitled Slide
 - Untitled Slide
 - Untitled Slide
 - Untitled Slide
 - Untitled Slide
 - Untitled Slide
 - Untitled Slide
 - Untitled Slide
 - Untitled Slide

Untitled2

Resources

کدامیک از تصاویر زیر محور تقارن دارند و کدامیک محور تقارن ندارند؟

← SUBMIT

Incorrect

You did not select the correct response.

Continue

← درست یا صحیح بودن



مجدداً با کلیک روی دکمه Replay و انتخاب اولین زیر گزینه از این قسمت یعنی Replay this slide مجدداً این اسلاید را test می کنیم ولی این دفعه تصاویر دارای محور تقارن را به مخزن محور تقارن



ندارند منتقل می نمایم و تصاویر بدون محور تقارن را به مخزن محور تقارن دارند منتقل نموده و روی دکمه SUBMIT کلیک می کنیم می بینیم که پنجره Incorrect (پاسخ انتخابی شما نادرست می باشد) برای ما به نمایش در می آید.



Menu

- tagaron
- Untitled Slide
- نورانی
- تعمیر و تعمیرات
- نورانی تعمیرات
- طرح کلی ما تعمیرات نورانی
- ... ای ما تعمیرات نورانی تعمیرات نورانی
- طرح ما تعمیرات نورانی تعمیرات نورانی
- نورانی تعمیرات
- Untitled Slide
- Untitled Slide
- ... ای ما تعمیرات نورانی تعمیرات نورانی
- طرح ما تعمیرات نورانی تعمیرات نورانی
- ... ای ما تعمیرات نورانی تعمیرات نورانی
- طرح ما تعمیرات نورانی تعمیرات نورانی
- Untitled Slide
- Untitled Slide
- Untitled Slide
- Untitled Slide
- لکشی کلی نورانی تعمیرات
- ای ما تعمیرات
- Untitled Slide
- Untitled Slide
- Untitled Slide
- Untitled Slide
- Untitled Slide
- Untitled Slide
- Untitled Slide
- Untitled Slide

Untitled2

Resources

گدامیک از تصاویر زیر محور تقارن دارند و گدامیک محور تقارن ندارند؟

Incorrect

You did not select the correct response.

Continue




SUBMIT

نکته : دکمه Continue در این پنجره به چه معنی است؟



جواب : به این معنی است که اگر اسلاید دیگری داشته باشیم با کلیک روی این دکمه به اسلاید بعدی منتقل می شویم.

