

راه حل اول :

برای ساده ترین راه حل شما باید چک کنید که کدام کلیدهای روی کیبورد موس پد لپ تاپ را فعال و غیرفعال می کند. به عنوان مثال در برخی از لپ تاپ ها کلیدهای ترکیبی Fn + F9 برای این عمل در نظر گرفته شده اند.

البته معمولاً برای این کار روی خود کیبورد (کلیدهای F) علامتی مربوط به موس پد گذاشته شده است و با نگه داشتن کلید Fn می توانید حالت دیگره اون کلید رو کلیک کنید



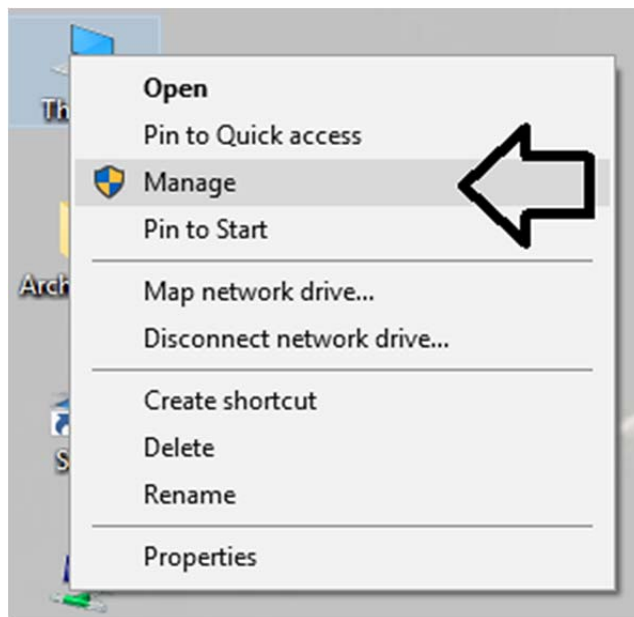
راه حل دوم :

یک راه حل ساده ولی در عین حال کاربردی اینکه محل اتصال موس رو عوض کنید

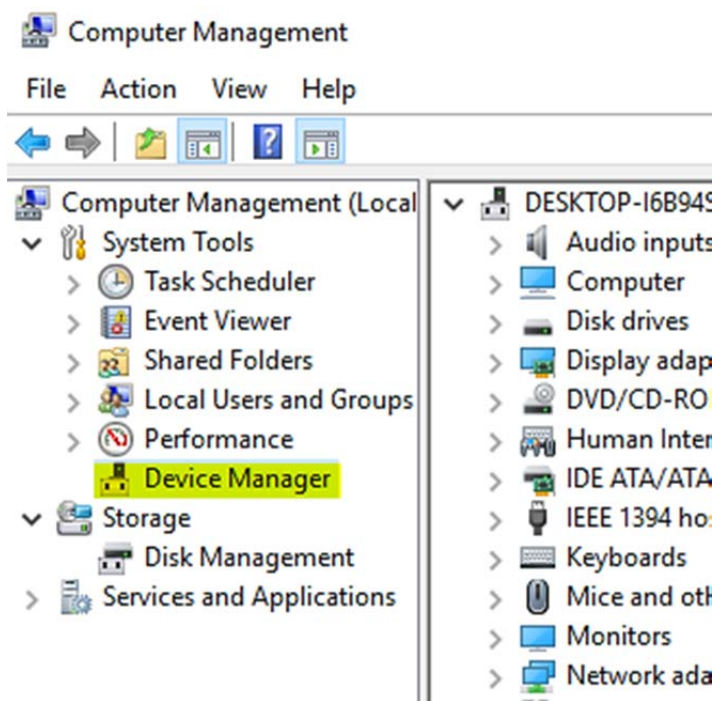


در این روش شما باید پورت یو اس بی رو یک بار حذف کنید تا دوباره ویندوز اون رو شناسایی کنه

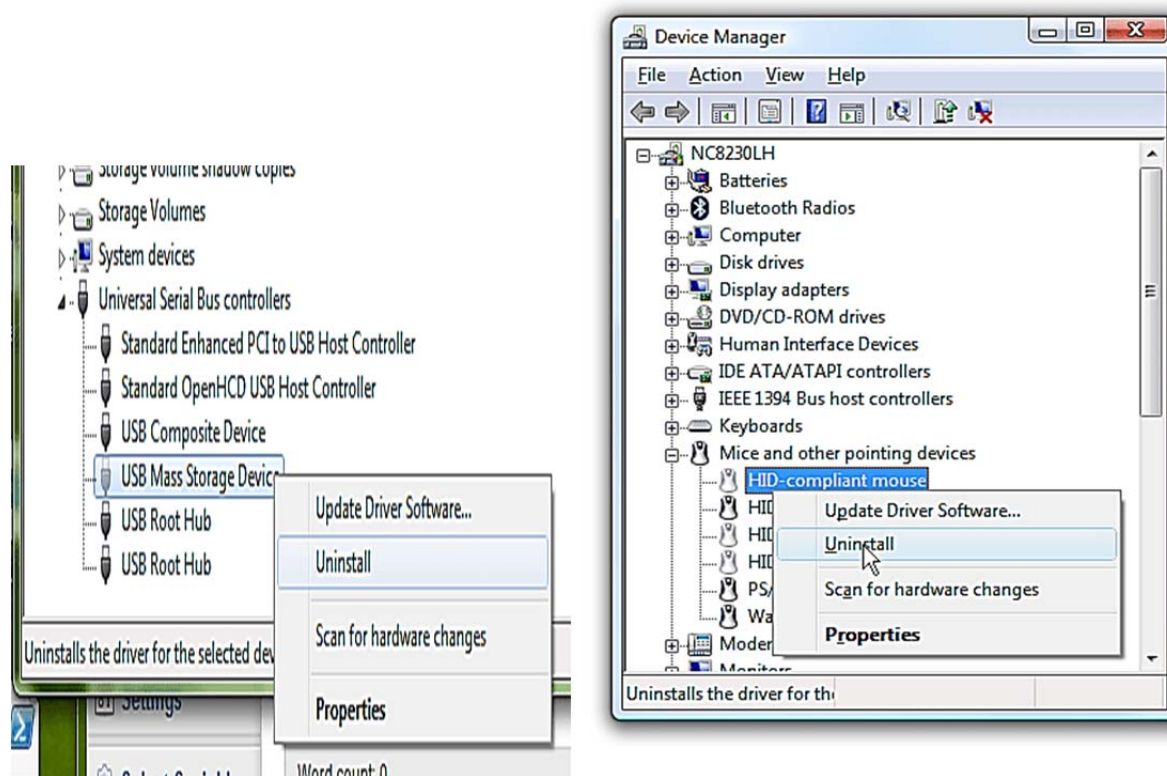
❖ روی My Computer راست کلیک کنید و گزینه Manage رو انتخاب کنید



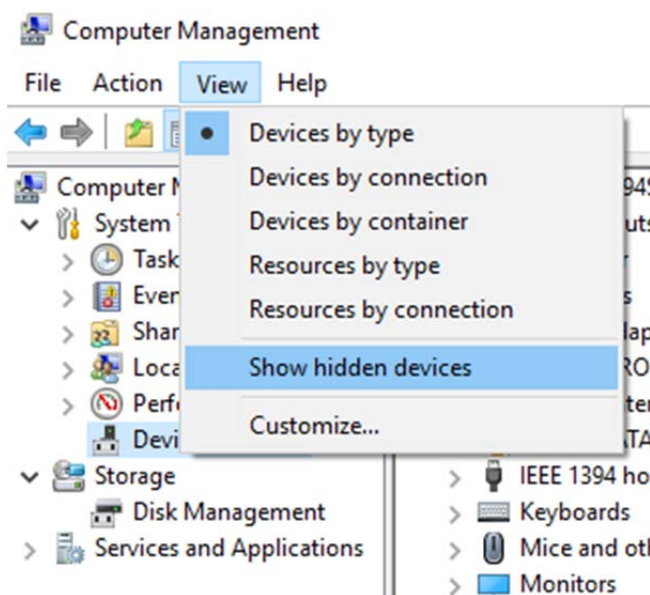
❖ از پنجره باز شده در سمت چپ گزینه Device Manager رو انتخاب کنید



❖ مطابق تصویر زیر به بخش مربوط به یو اس بی و موس برید و اونهایی رو که بصورت کم رنگن و اضافه به نظر می رسن حذف نصب کنید



اگه دستگاه های مخفی دیده نمی شن می تونید از بخش View گزینه نمایش رو فعال کنید



حالا کافیه که کامپیوتر رو یکبار ریستارت کنید تا ویندوز دوباره اون ها رو شناسایی و نصب کنه