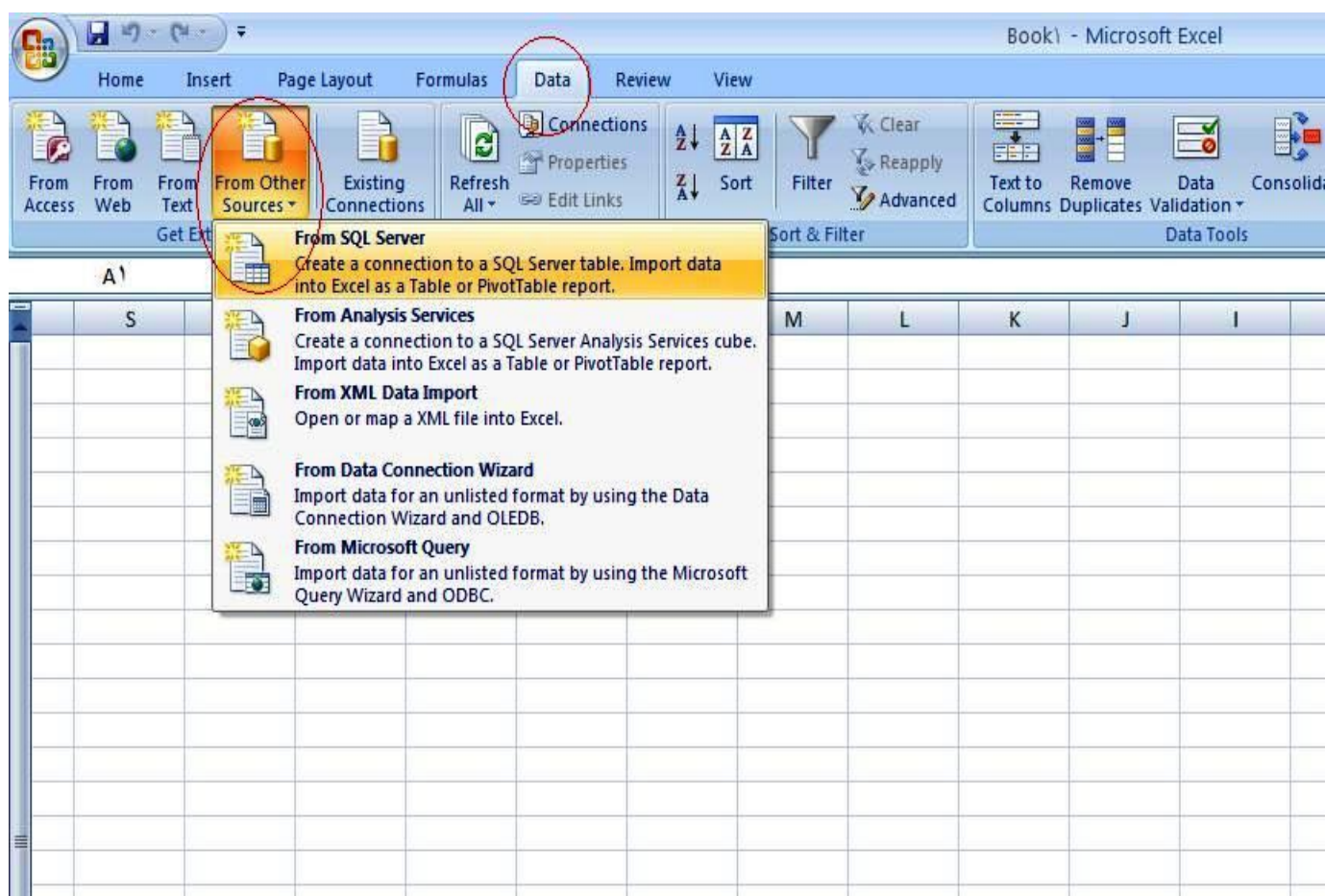


روش استخراج رمز ورود به سیستم دانا در صورت فراموش نمودن آن

می خواهیم روشی را معرفی کنیم که در آن بتوان رمز ورود به سیستم دانا در صورت فراموش نمودن بازاریابی و استخراج کرد.

برای اینکار ابتدا برنامه اکسل را باز نموده و به سربرگ **data** رفته و مسیر زیر را طی کنید:

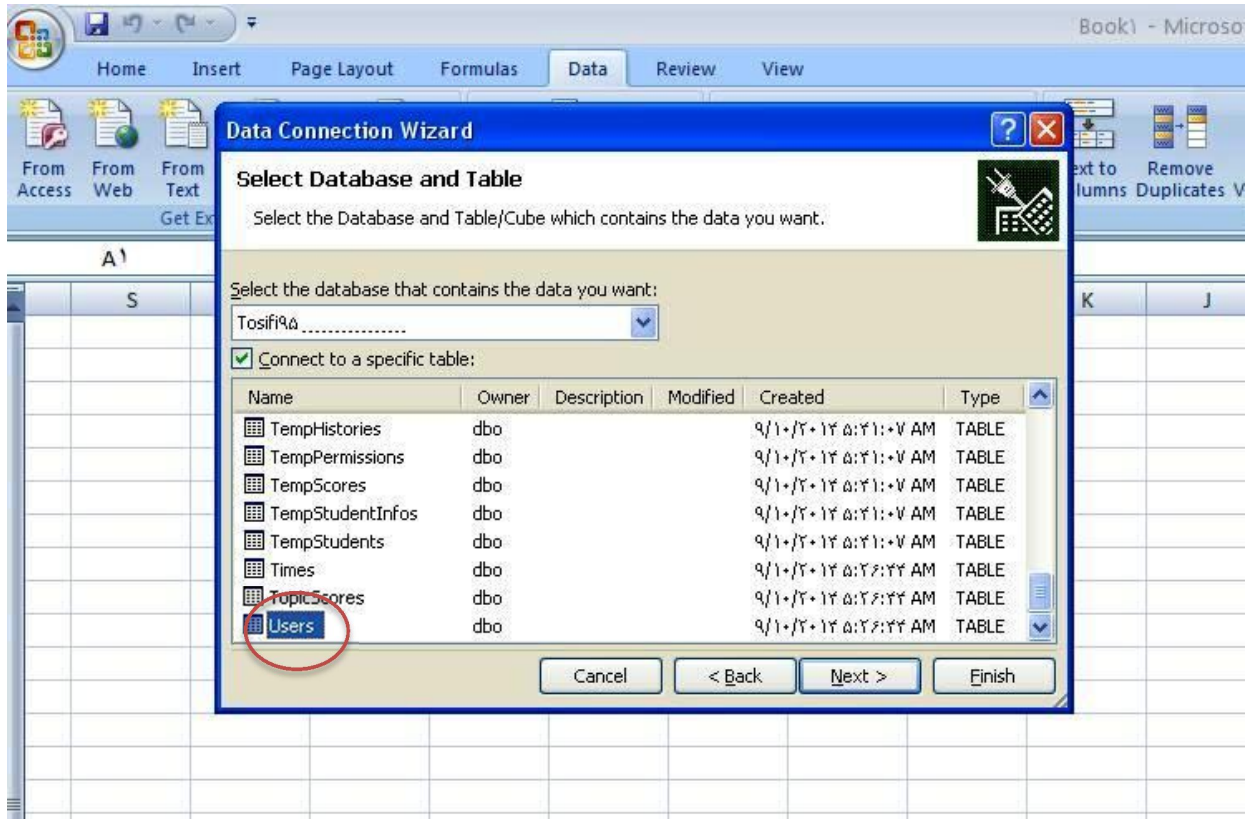
From SQL Server ← From Other Sources



(۲) در کادر ظاهر شده در قسمت **server name** عبارت **.sqlexpress** را تایپ کنید.



(۳) در قسمت بعدی و در کادر **... select the database that ...** نام پایگاه را انتخاب و از جدولی که در قسمت زیر ظاهر می شود نام جدولی که می خواهید اطلاعاتش در اکسل نمایش داده شود را انتخاب کنید. به عنوان مثال جدول **users** پس از انتخاب جدول ، کلید **next** را بزنید.



<http://sanjesh5544.blog.ir>

۴) در کادر ظاهر شده روی **finish** کلیک کنید و سپس **ok** را بزنید (این مرحله ممکن است بسته به حجم اطلاعات اندکی زمان بر باشد پس صبر کنید). نام کاربری و رمز ورود به راحتی نمایش داده می شود.

موفق باشید - وطنی هویدا

