

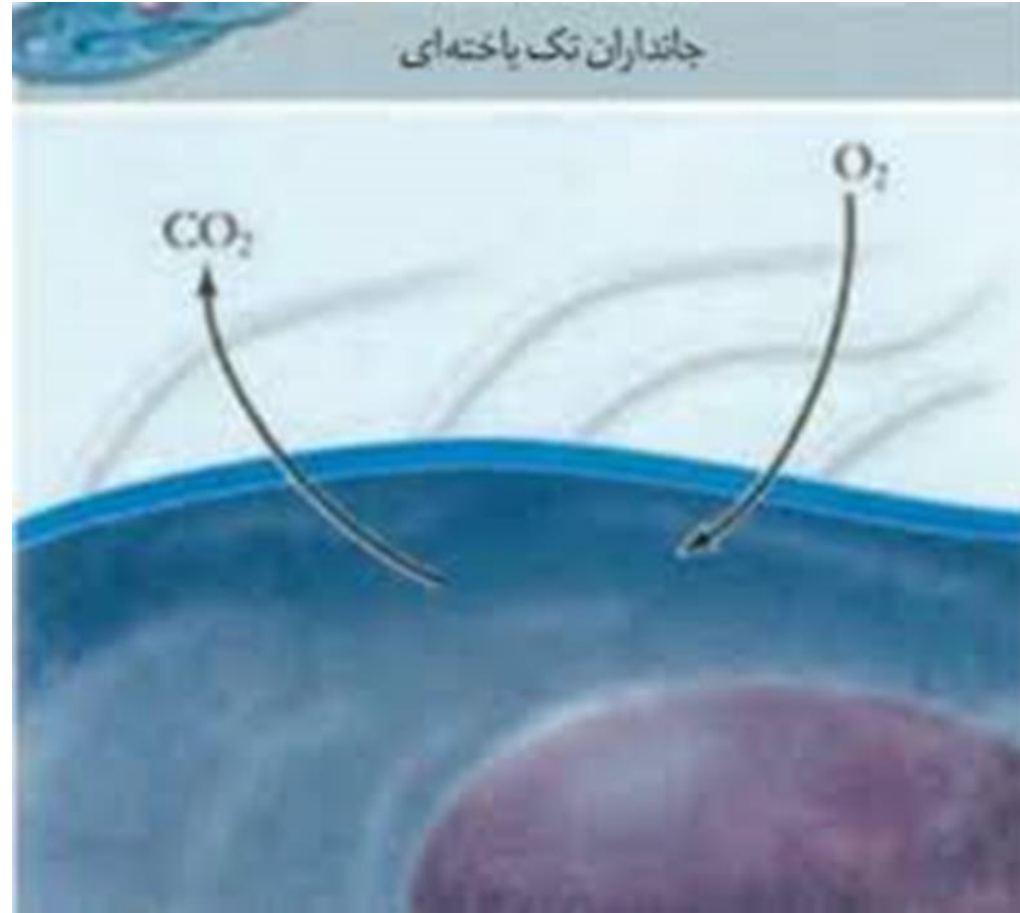
سینه‌های  
کتابخانه

جلسه دهم زیست‌شناسی، مقصم  
مدرس: علی چراغیان

# تک سلولی ہا

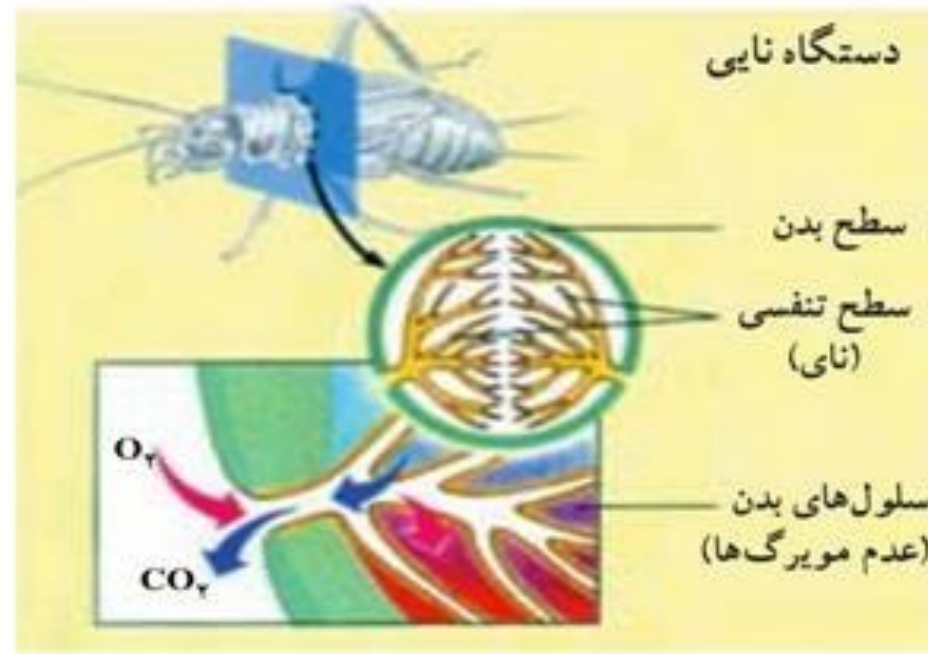


# ویژگی سطوح منفسی



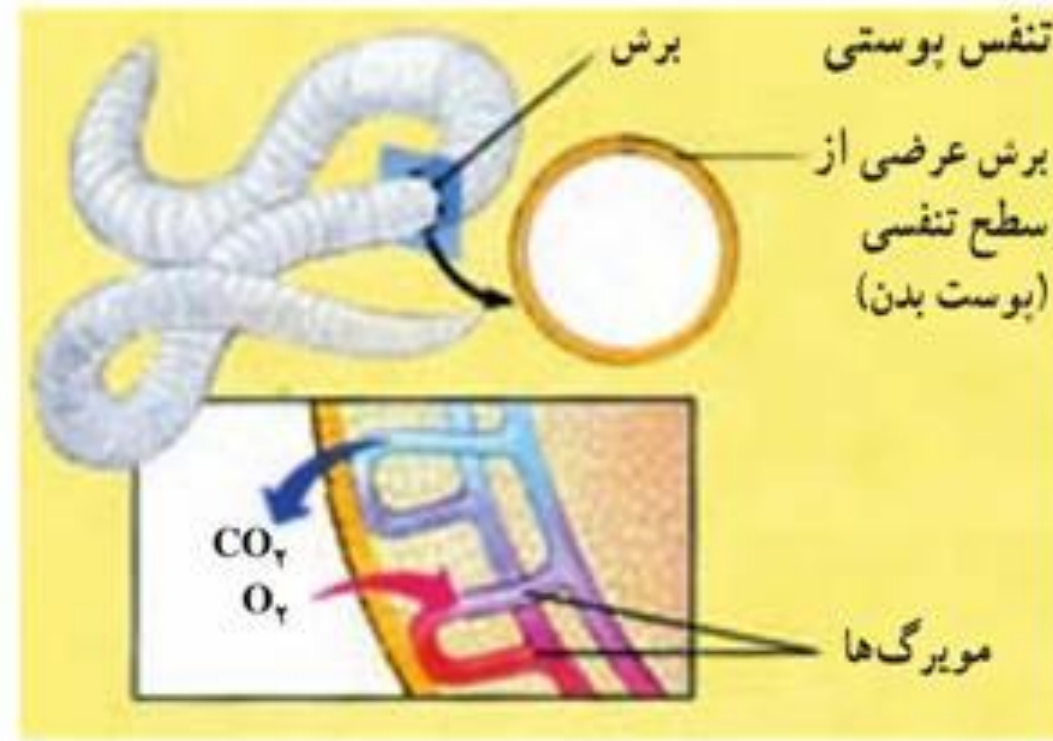
موجودات دیگر؟

# انواع سطوح تنفسی



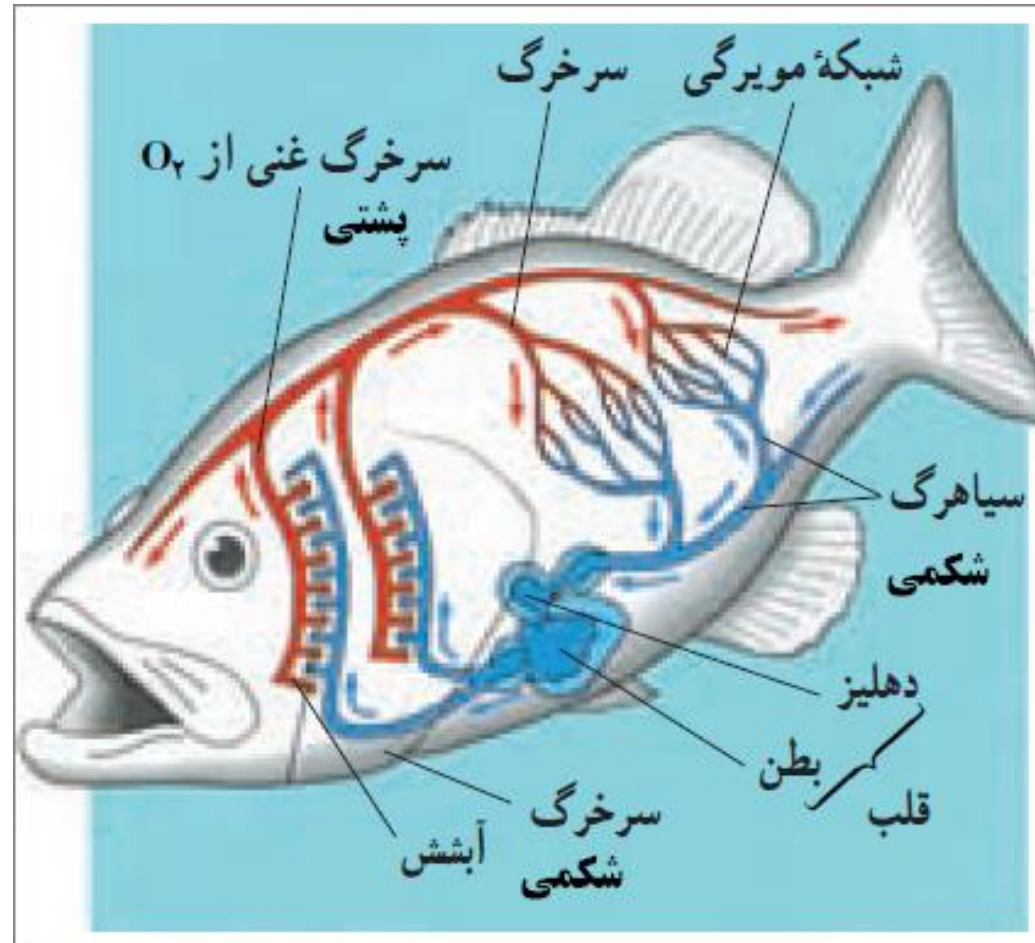
دستگاه تنفسی نایی حشرات

# انواع سطوح تنفسی

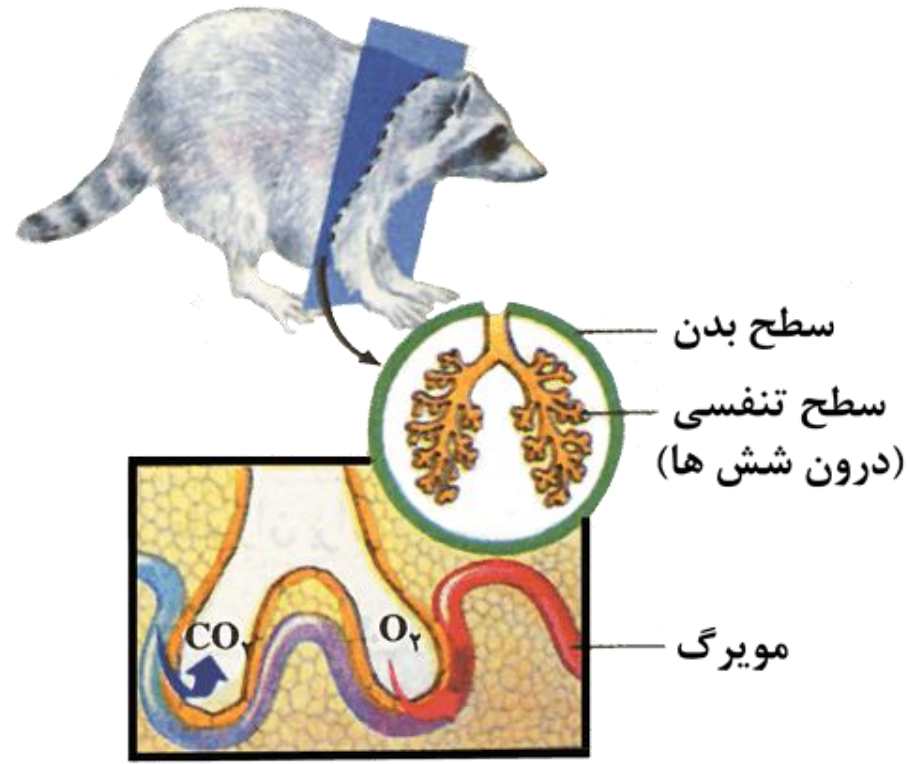


شکل ۲-۵- تنفس کرم خاکی

# انواع سطوح منفسی

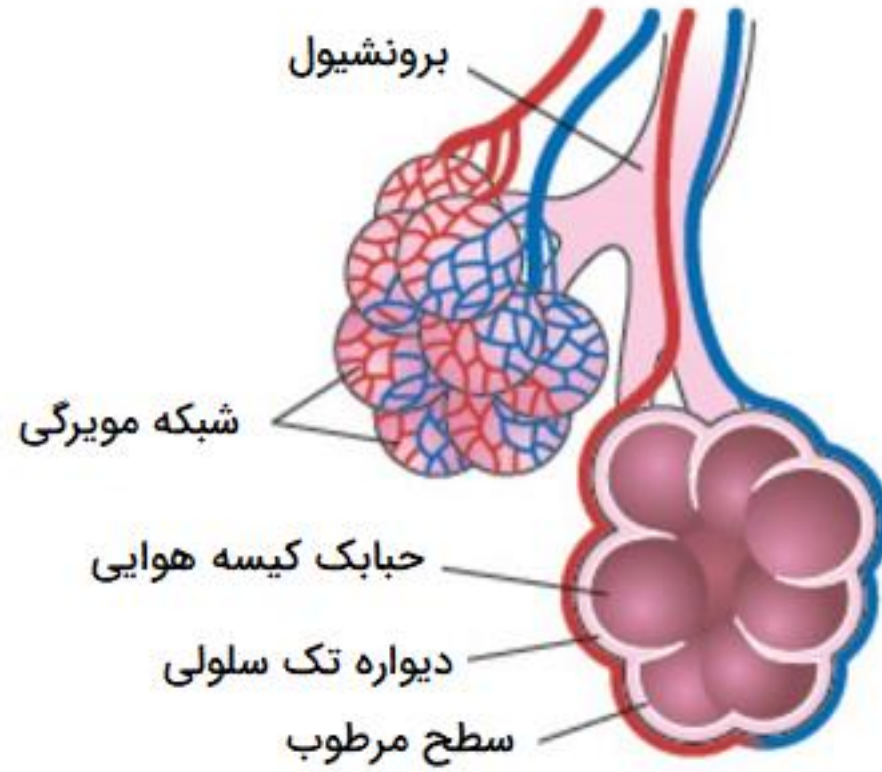


# انواع سطوح تنفسی





# ویژگی سطوح مفصی

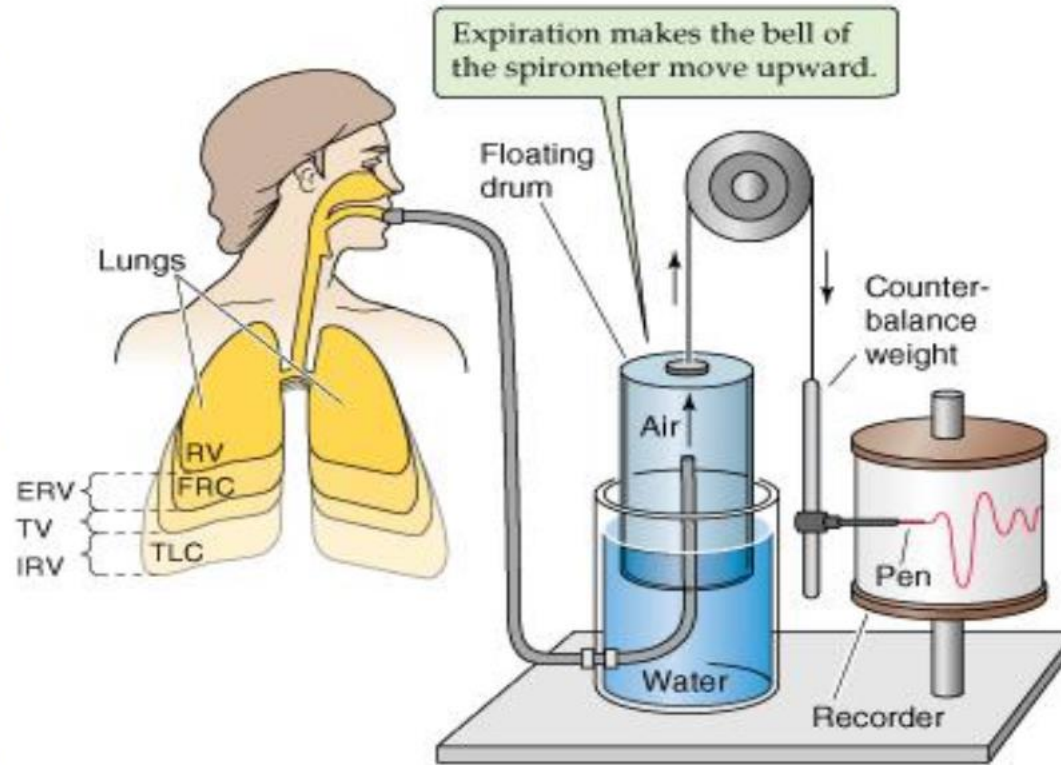


# نتیجہ انتشار در سطوح مختلفہ

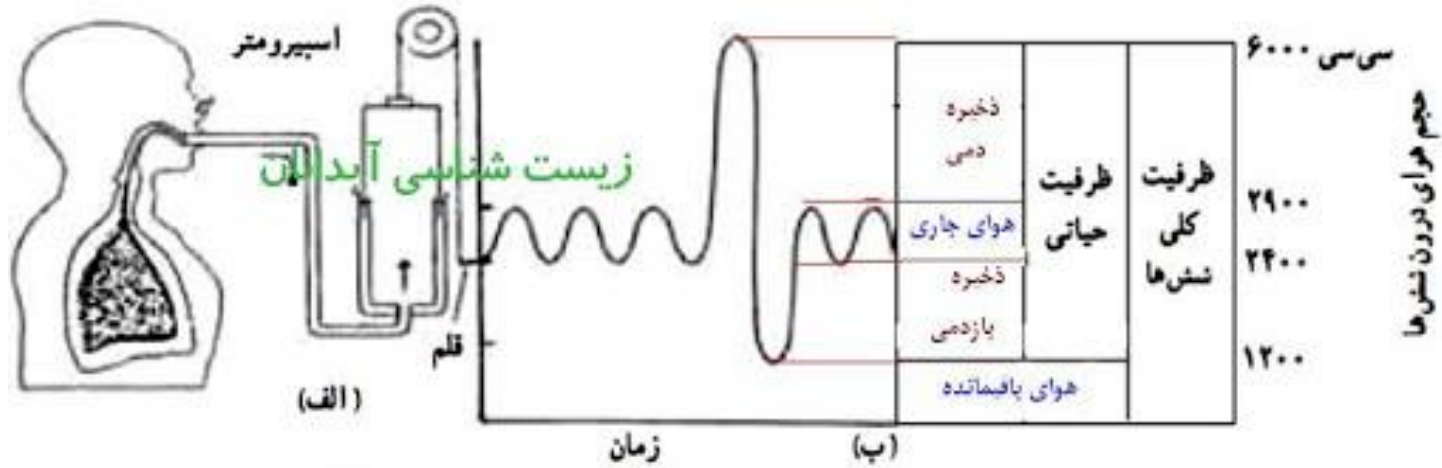


# ساختمان دستگاه اسپرومتر

(اسپرومترهای آموزشی یا نسل قدیم)



# نمودار اسپرومتر



اسپرومتر (الف) زمان نمایش میزان هواهای تنفسی در یک اسپروگرام (ب)



استاد مجازی  
OstadMajazi . com

# اسپیرومتر دیجیتال

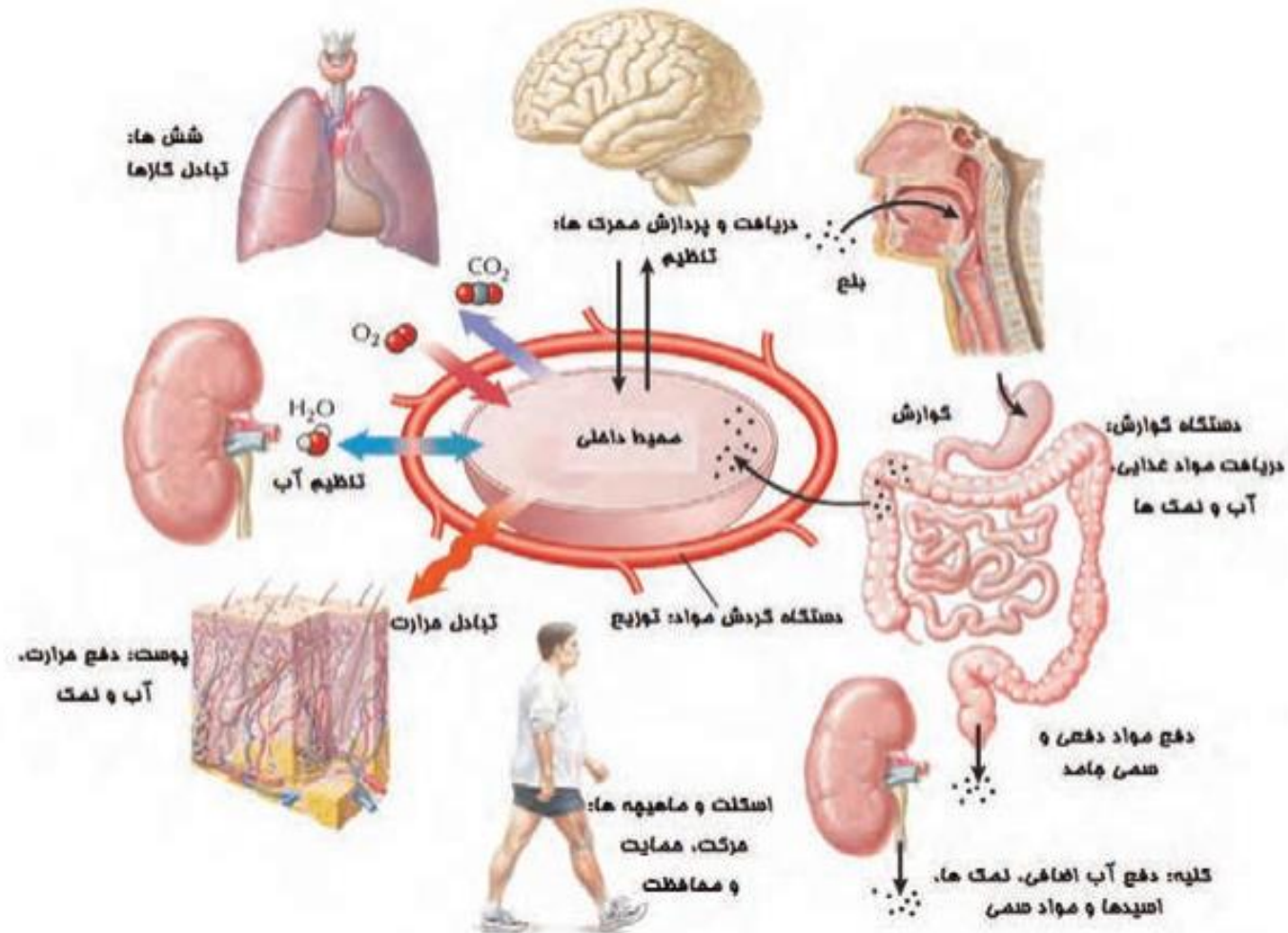


# نوشیدن آب دریا



خشکی دهان، تشنگی، گرفتگی عضلات، افزایش ضربان قلب، ضعف جسمانی، سرگیجه، کما و مرگ

# پایداری محیط داخلی بدن





# کار بعد از کلاس

## نقش اندام‌های دفعی در ترکیب شیمیایی خون

صفحه ۱۲۸

تبادل مواد با محیط

فصل ۱۴

علوم تجربی

خود را بیازمایید

در جدول زیر، با استفاده از کلمه‌های بیشتر و کمتر تعیین کنید که در بدن شما، ترکیب خون سیاهرگ خارج شده از هر اندام، نسبت به خون وارد شده به آن اندام، چگونه تغییر کرده است. کبد، به‌عنوان نمونه نوشته شده است.

گلوکز	اوره	$O_2$	$CO_2$	ماده اندام
کمتر	بیشتر	کمتر	بیشتر	کبد
				کلیه
				شش

خدا نگهدار