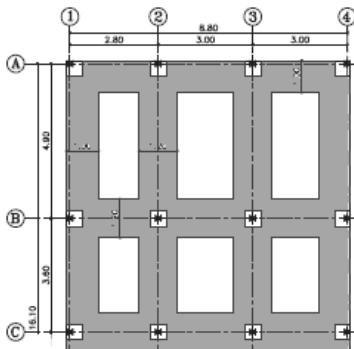


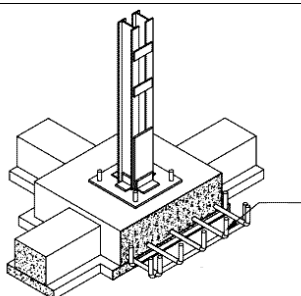
مبانی نقشه کشی سازه حسین حجاریان

شماره	سوالات تستی	بارم
۱	دیوار حائل به منظور کدام یک از گزینه های زیر به کار نمی رود؟ (۱) مقابل با حرکت خاک (۲) مقابله با نیروی جانبی (۳) مانع رطوبت (۴) حرکت کوه	۰/۷۵
۲	بارهای قابل جابه جایی در ساختمان را چه می نامند؟ (۱) بار مرده (۲) بار زنده (۳) بار جانبی (۴) بار زلزله	۰/۷۵
۳	ابعاد پی بستگی به (۱) نیروهای وارد بر آن (۲) وزن بنا (۳) نوع خاک و مقاومت زمین (۴) هر سه مورد	۰/۷۵
۴	انواع پی از نظر سیستم ساخت عبارتند از : (۱) نواری _ بتنی _ نقطه ای _ صفحه ای (۲) آجری _ بتنی _ سنگی _ فلزی (۳) تکی - مشترک - شفته ای - کلاف شده - سنگی (۴) تکی - نواری - صفحه ای - کلاف شده - مشترک	۰/۷۵
۵	انواع پی از نظر نوع مصالح به کار رفته عبارتند از : (۱) نواری _ بتنی _ نقطه ای _ صفحه ای (۲) آجری _ بتنی _ سنگی _ فلزی (۳) تکی - مشترک - شفته ای - کلاف شده - سنگی (۴) تکی - نواری - صفحه ای - کلاف شده - مشترک	۰/۷۵
۶	کدامیک از زمین ها ، قابلیت بارگذاری جهت ساختمان سازی را داراست ؟ (۱) لجنی (۲) خاک دستی (۳) کلنگی (۴) لای	۰/۷۵
۷	مقاومت خاک با کدام یک از عوامل زیر رابطه ی مستقیم دارد؟ (۱) وزن مخصوص (۲) شکل دانه ها (۳) رطوبت (۴) فضای خالی بین دانه بندی	۰/۷۵
۸	نوع فنداسیون شکل مقابل را مشخص کنید. (۱) پی منفرد (۲) پی کلاف شده (۳) پی گسترده (۴) پی نواری	۰/۷۵
۹	هدف از اجرای بادبند در ساختمان اسکلت فلزی چیست ؟ (۱) برای نگه داری بهتر دیوارها (۲) برای مقابله با نیروهای جانبی (۳) برای انتقال بهتر نیروها به فنداسیون (۴) برای جلوگیری از تخریب در ساختمان	۰/۷۵
۱۰	منظور از بتن با عیار ۳۵۰ چیست ؟ (۱) ۳۵۰ کیلوگرم سیمان در یک متر مکعب بتن (۲) ۳۵۰ لیتر آب در یک متر مکعب بتن (۳) ۳۵۰ کیلوگرم وزن یک متر مکعب بتن (۴) ۳۵۰ لیتر حجم هر متر مکعب بتن	۰/۷۵
۱۱	نقش آرماتور در سازه های بتن مسلح چیست ؟ (۱) ایجاد و افزایش مقاومت کششی بتن (۲) افزایش مقاومت فشاری در بتن	۰/۷۵



مبانی نقشه کشی سازه حسین حجاریان

		(۳) افزایش مقاومت برشی در بتن	(۴) هر سه مورد
۰/۷۵	۱۲	(۱) INP (۳) سپری	در اتصالات ساختمان های اسکلت فلزی ، از چه نوع پروفیلی استفاده می شود؟ (۲) نبشی و تسمه (۴) ناودانی
۰/۷۵	۱۳	(۱) ۱۲mm (۳) ۸mm	حداقل قطر آرماتور اصلی شناژ چند میلی متر است؟ (۲) ۱۴mm (۴) ۱۰ mm
۰/۷۵	۱۴	(۱) نواری (۳) کلاف های عرضی میانی	F.B.2 نمایش گر تیپ بندی پی های می باشد. (۲) نقطه ای (۴) شناژ های کناری
۰/۷۵	۱۴	(۱) ۱۰۰ تا ۱۲۰ کیلوگرم سیمان بر متر مکعب (۳) ۱۵۰ تا ۲۰۰ کیلوگرم سیمان بر متر مکعب	میزان سیمان مصرفی در بتن مگر چه قدر است؟ (۲) ۱۰۰ تا ۱۵۰ کیلوگرم سیمان بر متر مکعب (۴) ۱۵۰ تا ۳۰۰ کیلوگرم سیمان بر متر مکعب
۰/۷۵	۱۵	(۱) اتصال ساده (۳) اتصال مفصلی	اتصال ستون به بیس پلنت به چه روشی صورت می گیرد؟ (۲) اتصال گیردار (۴) هر سه مورد
۰/۷۵	۱۶	(۱) میلگرد حصیری یا مش (۳) بولت	میلگرد هایی که در زیر فنداسیون (شکل مقابل) قرار می گیرند چه نام دارند؟ (۲) خاموت (۴) خرک



شماره	سوالات صحیح و غلط	بارم
	به سوالات زیر با عبارت صحیح و غلط جواب دهید.	۲
۱	اطراف جعبه پله و آسانسور و دیوار های داخلی مکان خوبی برای قرار گیری بادبند ها نیست.	
۲	سیستم باربر قائم (ستون ها) ، بارها را از تکیه گاه های دو سر تیر به فنداسیون انتقال می دهد	
۳	تعداد آرماتور های طولی شناژها باید حداقل ۴ آرماتور با قطر حداقل ۱۴ mm باشد.	
۴	فاصله ی ستون ها در ساختمان های معمولی بین ۱ تا ۸ متر در نظر گرفته می شود تا فاصله ی ستون ها ، برای حرکت اتومبیل در پارکینگ رعایت شود.	

مبانی نقشه کشی سازه حسین حجاریان

شماره	سوالات جای خالی	بارم
۱	آخرین عضوی که بار سقف را به زمین منتقل می کند نام دارد.	۰/۵
۲	به زمین هایی که از شن های ریز و درشت و خاک تشکیل شده، زمین گویند.	۰/۵
۳	هر گاه ابعاد یک پی منفرد 140×140 CM باشد، مساحت بتن مگر زیر این پی متر مربع می باشد.	۰/۵
۴	منظور از ، محور های خنثی است که در محاسبه ی مقاومت خمشی اعضای سازه ای مورد استفاده است.	۰/۵

شماره	سوالات تشریحی	بارم
۱	عوامل موثر در مقاومت خاک را نام ببرید:	۲
۲	عوامل تاثیر گذار در محاسبه ی ابعاد پی را نام ببرید:	۲

شماره	سوالات کوتاه پاسخ	بارم
۱	علامت اختصاری تیر آهن معمولی چیست؟	۲
۲	چه عضوی در ساختمان نقش تحمل و انتقال نیروهای وارده از ساختمان به زمین را داراست؟	
۳	چه نوع ماسه ایی برای تهیه بتن مناسب تر است؟	
۴	عبارت رادیه ژنرال به چه نوع پی اطلاق می گردد؟	
۵		