

بسمه تعالی



دانشگاه جامع علمی کاربردی

موسسه آموزش عالی دانشسار

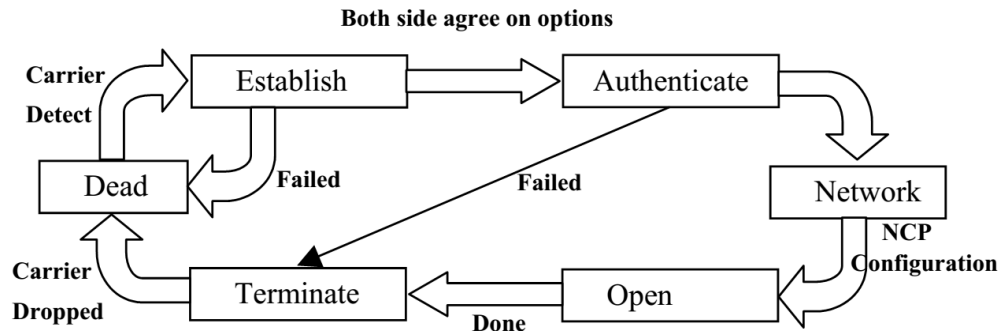
تمرین سری دوم – درس TCP/IP

- ۱- معایب پروتکل SLIP را بیان کنید.
- ۲- فرآیند برقراری ارتباط در یک پروتکل PPP را توضیح دهید.
- ۳- محتویات یک فریم کامل با پروتکل SLIP در ادامه مشاهده میشود. قابل ذکر است در فریم زیر از روش جانشانی کاراکتر استفاده شده است. محتوای داده اصلی چند بایت است. این محتوا را بنویسید.

C0 11 1C 94 49 99 9C DB DC 67 56 5C 94 CD 45 46 EC DB DD 57 68 98 98 04 1A 44 66 34 DD OF 0E C0
--

- ۴- محتوا و وظایف بسته های LCP و NCP چیست؟ توضیح دهید.

۵. شکل زیر مراحل برقراری و ختم یک ارتباط PPP را نشان میدهد. به ترتیب و بلوک به بلوک آن را توضیح دهید.



۶- محتوای داده اصلی یا Payload در یک فریم IP مطابق با زیر است. این داده را بر اساس الگوی پروتکل PPP با اضافه کردن فیلدهای Flag, Address, Control, Protocol و روش جانشانی کاراکتر بازنویسی کنید.

FB BF EB BF E5 7E F8 E1 F1 BD E1 BD 8D E0 A2 E0 3A BB 27 ED 93 8A 95 E9 7E 80 E0 94 E0
 A0 E6 ED 93 0B E9 F7 EE 7F 0E 08 59 19 59 10 09 76 1F 0F 5A 7D 1B 59 10 59 01 59 0B F0 7D
 01 05 90 0D 92

BA 59

فرض کنید بایت های حاصل از اعمال Checksum (پس از جانشانی

کاراکتر) به صورت زیر است:

راهنمایی: محتوای داده، یک فریم ۶۴ بیتی از نوع IP (اینطور فرض شده) است. لذا در فیلد Protocol کد لازم مربوط به بسته IP باید قرار داده شود.