

نحوه اجرای بازی توسط شبیه ساز پلی استیشن ۱ ePSXe

ابتدا دسته ها را به سیستم متصل نمایید

وارد پوشه بازی شده و فایل ePSXe را اجرا کنید تا شکل زیر را مشاهده کنید



پس از باز شدن نرم افزار روی گزینه File و سپس روی Run ISO کلیک نمایید مانند شکل زیر



پس از انتخاب گزینه Run ISO در پنجره باز شده فایل مربوط به بازی مورد نظر خود را انتخاب کرده و روی Open کلیک نمایید تا بازی اجرا شود

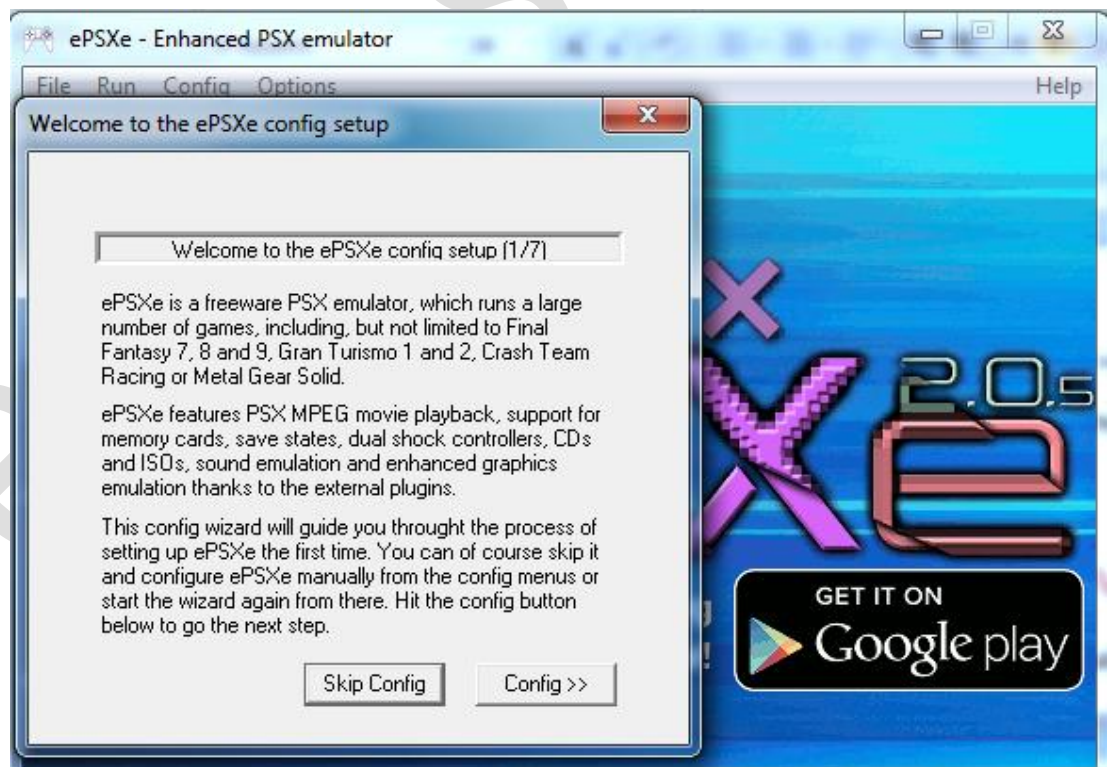
نحوه تنظیم بایوس و تنظیمات نرم افزار در صورتی که با خطا مواجه شدید

نرم افزار توسط مرکز کامپیوتر ونوس به صورت پیشفرض تنظیم شده است و نیازی به تنظیم نیست اما در هر صورت اگر به هر دلیلی بازی اجرا نشد و یا با خطا مواجه شدید میتوانید مراحل زیر را دنبال کنید:

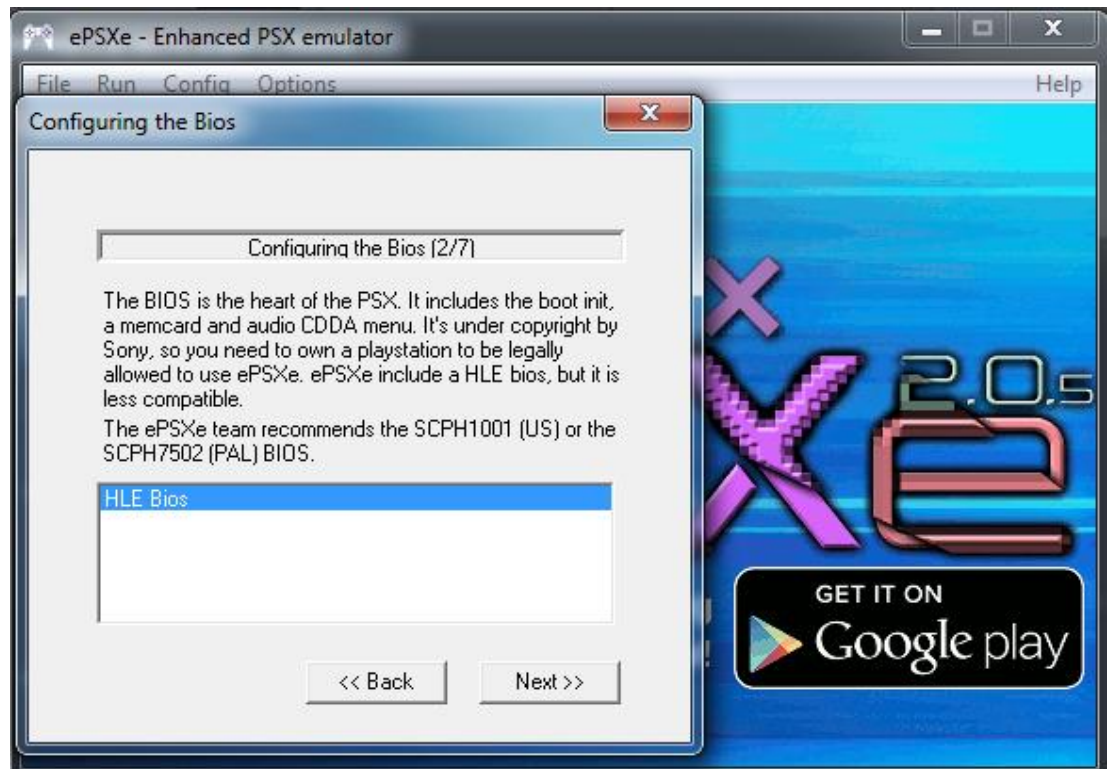
درون پنجره نرم افزار روی Config و سپس Wizard Guide کلیک نمایید



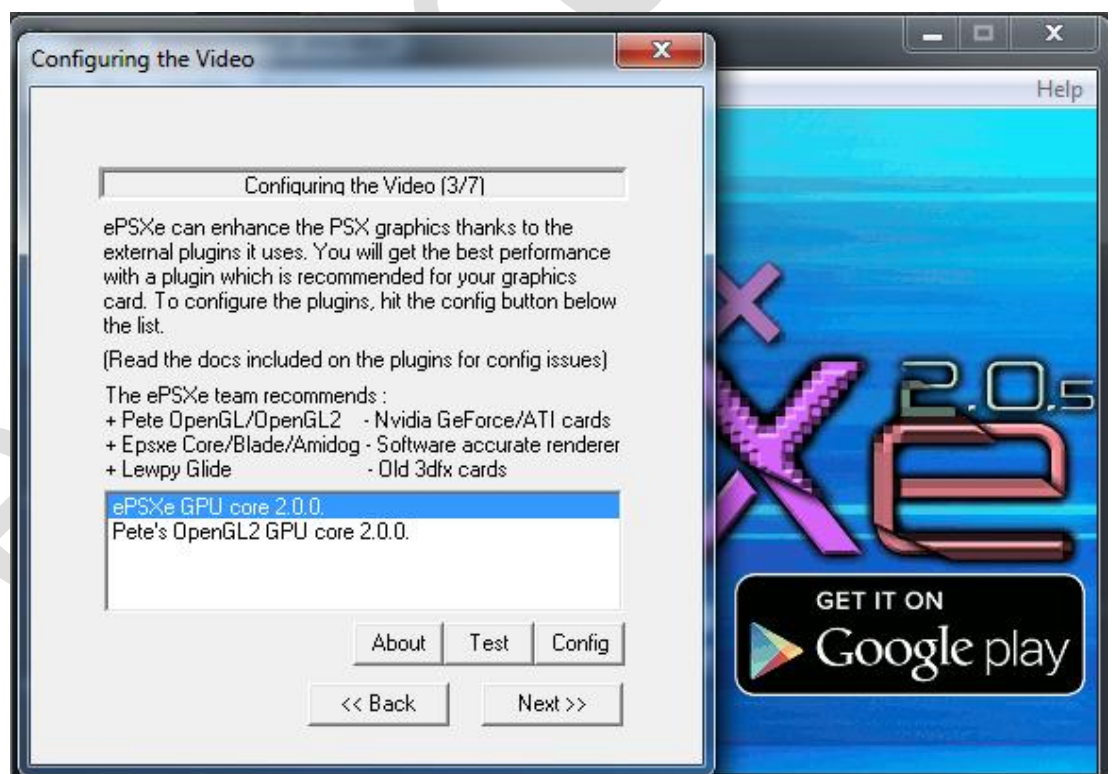
روی >>Config کلیک کنید



روی Next کلیک کنید



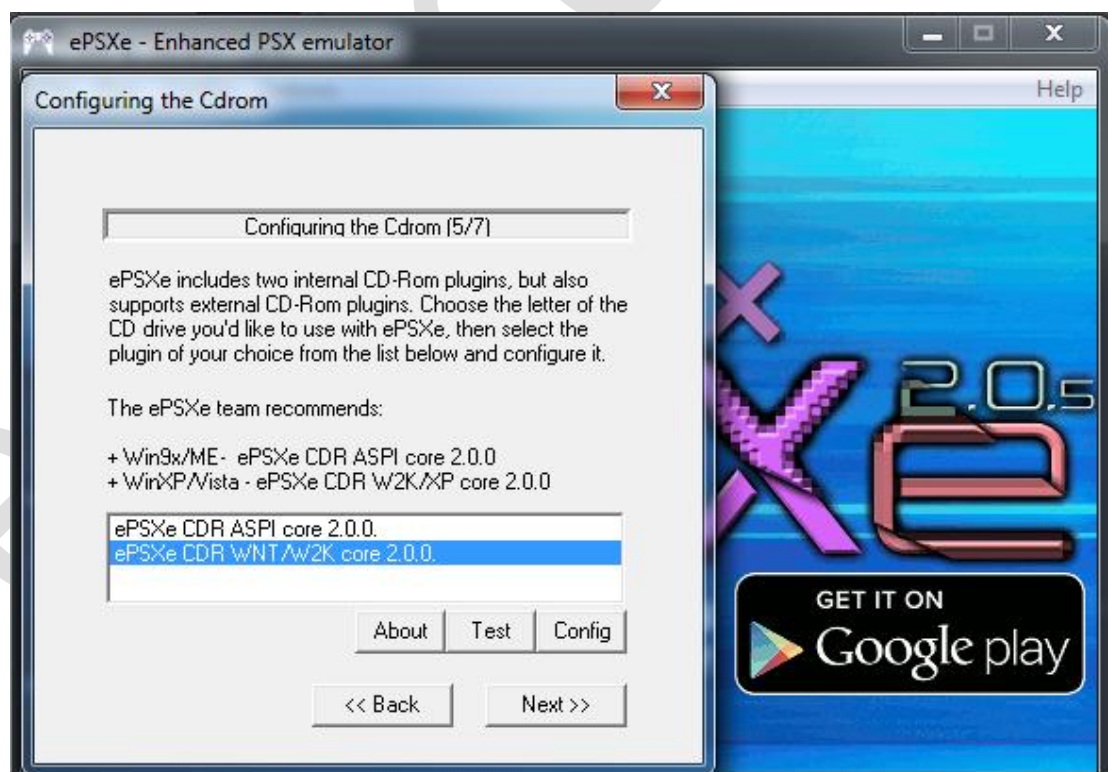
گزینه اول را انتخاب و روی Next کلیک کنید



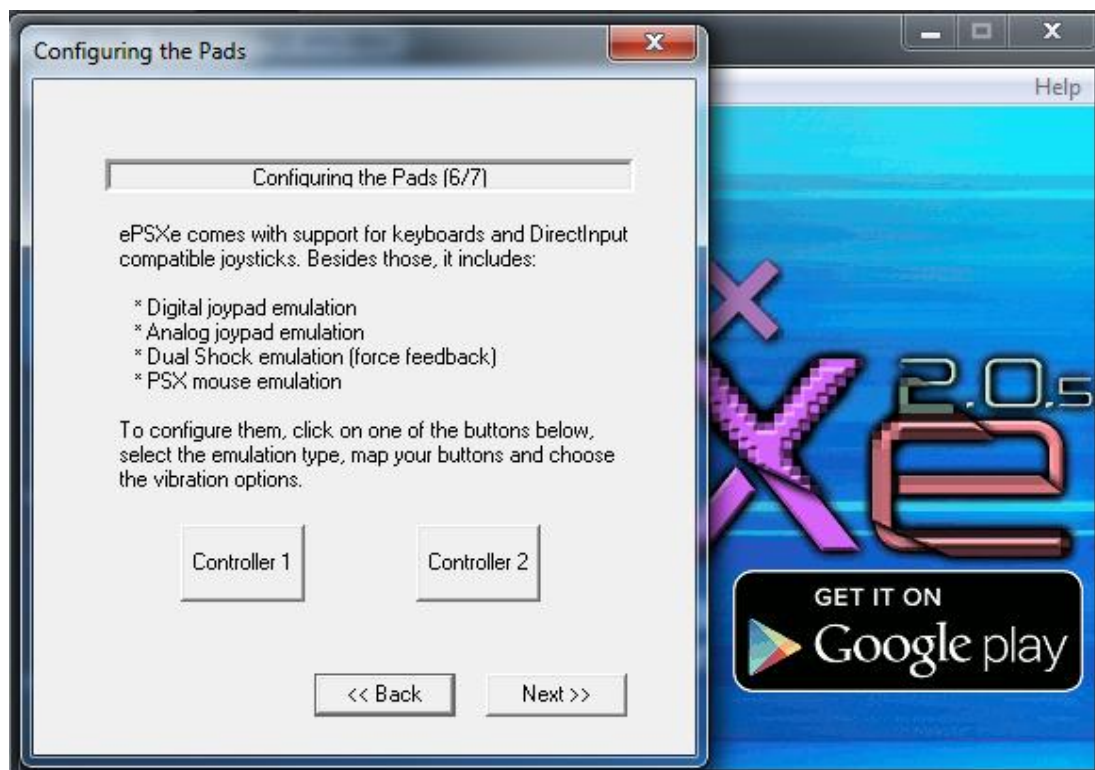
روی Next کلیک کنید



گزینه دوم را انتخاب و روی **Next** کلیک کنید



روی **Next** کلیک کنید

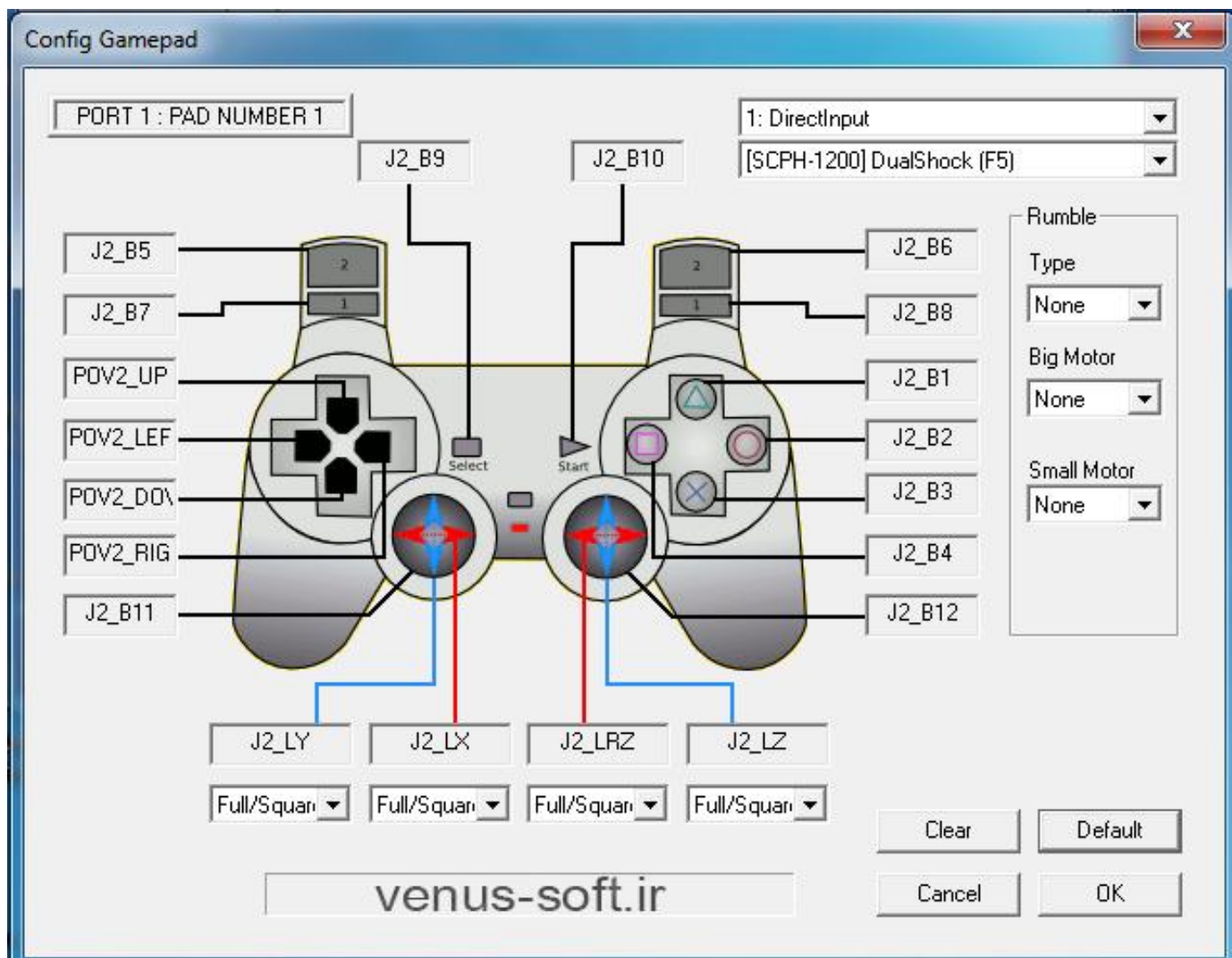


روی Done کلیک کنید



نحوه تنظیم دسته ها در نرم افزار ePSXe

دسته ها به صورت پیشفرض توسط مرکز کامپیوتر ونوس به شکل زیر تنظیم شده است



اما در هر صورت جهت چینش دلخواه خود مسیر زیر را دنبال کنید:

برای دسته اول: از قسمت Config گزینه GamePads سپس Port 1 سپس Pad 1 و پس از چینش دلخواه روی OK کلیک نمایید.

برای دسته اول: از قسمت Config گزینه GamePads سپس Port 2 سپس Pad 1 و پس از چینش دلخواه روی OK کلیک نمایید.

venus-soft.ir

venus-soft.ir