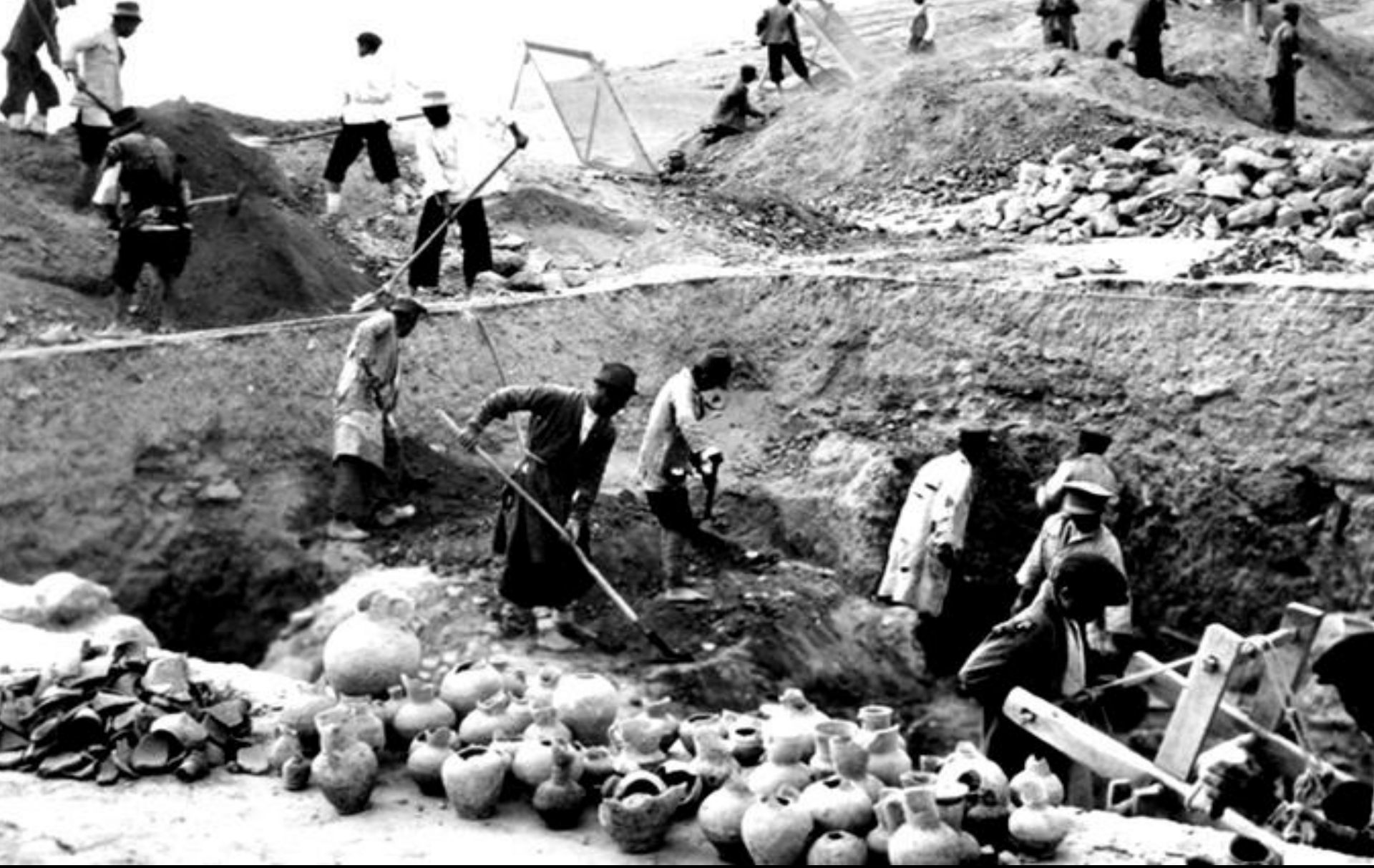


دوران عیلام (ایلام)

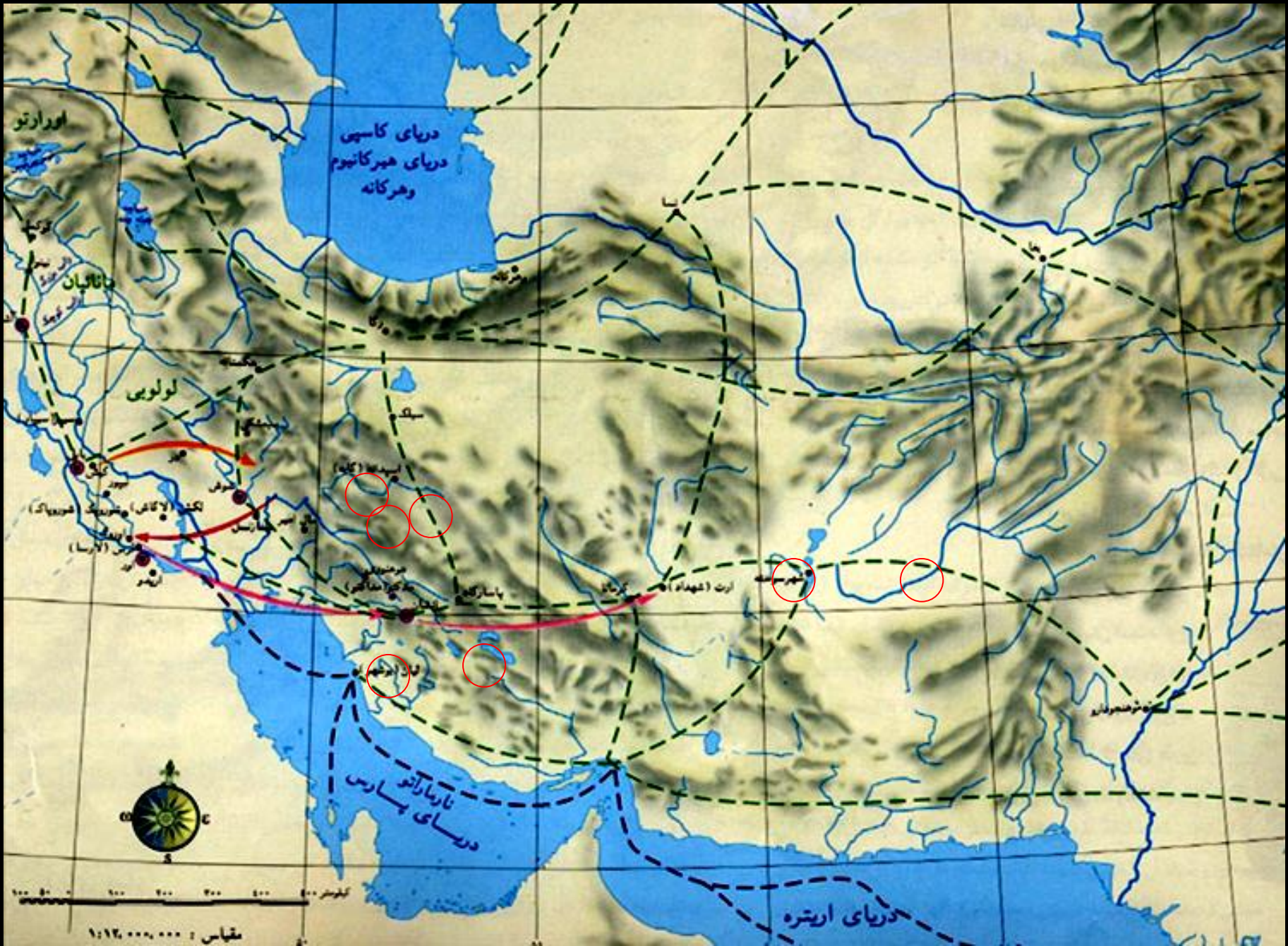




کی؟ از حدود ۵۰۰۰ سال پیش تا ۲۶۵۰ سال پیش



عیلام
کجاست؟



نام نامه

سومریها به عیلامیها: **Nim**

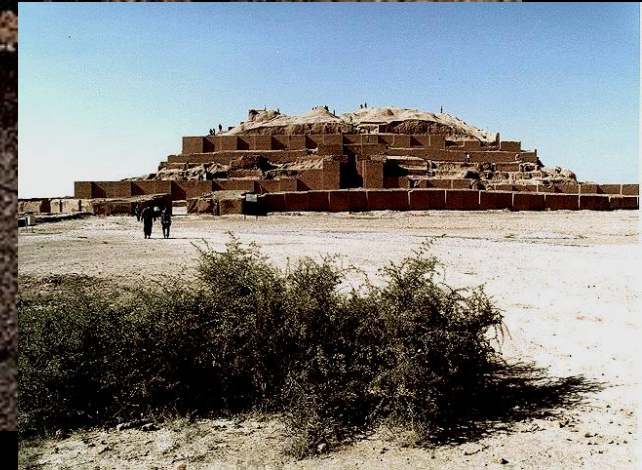
برخی از بین النهرینی ها: **Elamto**

عیلامیها به خودشان: **Hal-ta-amiti**

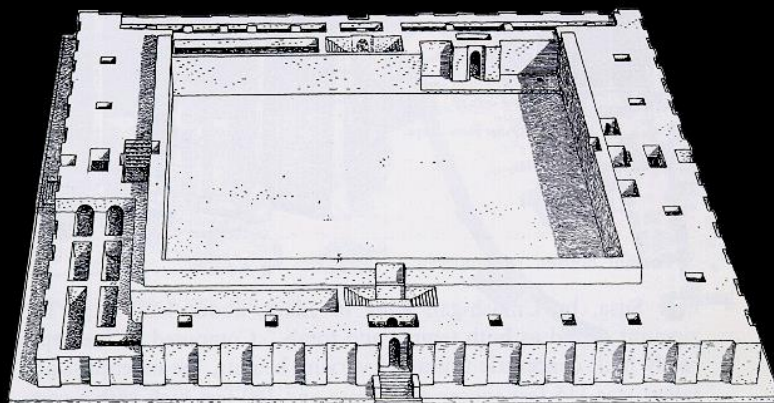
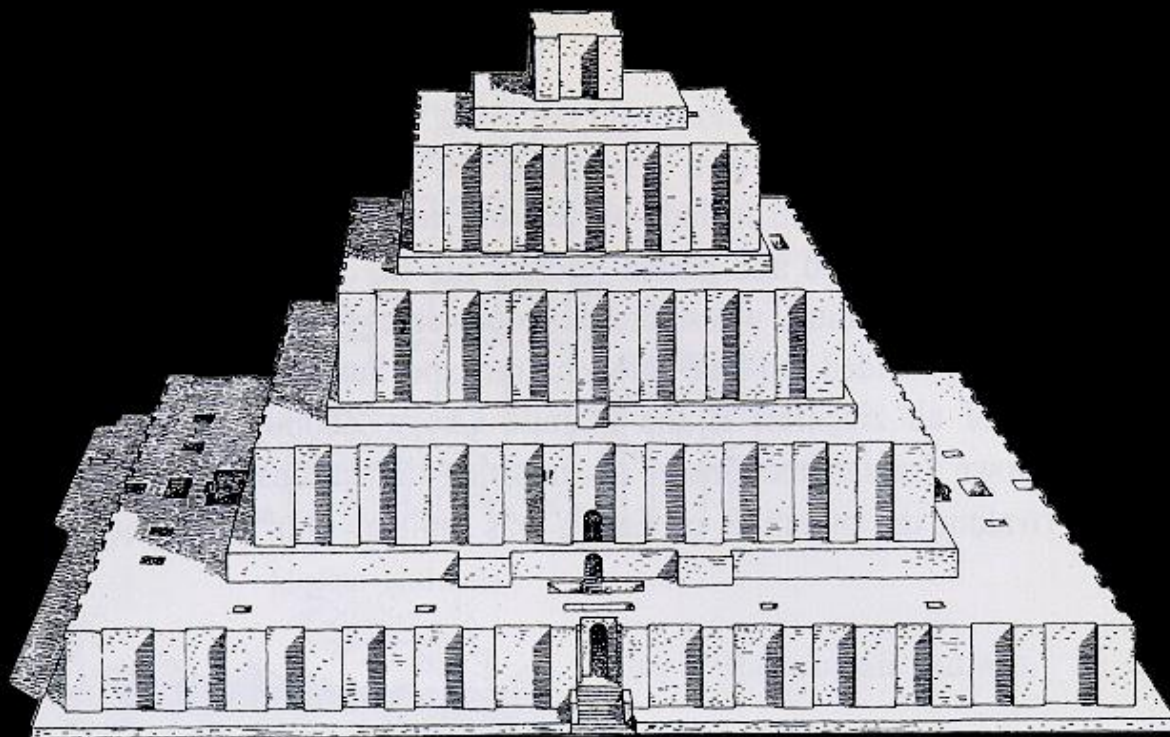
شوش پایتخت عیلام



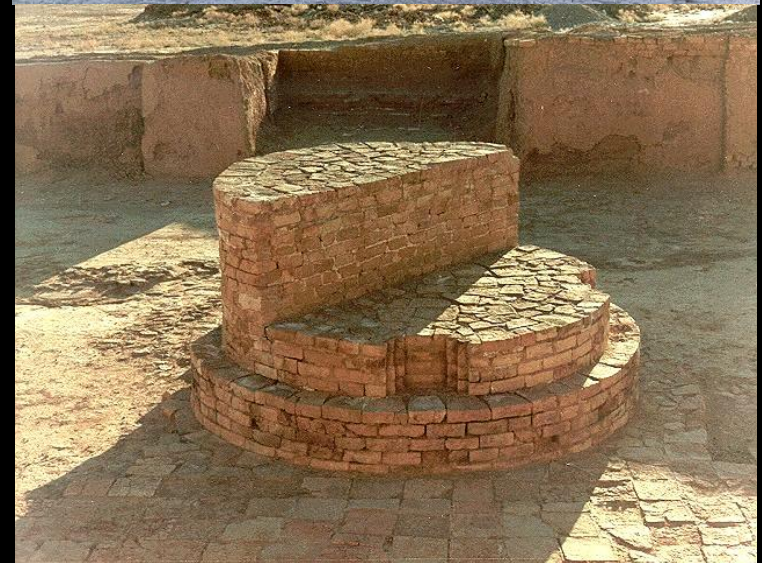
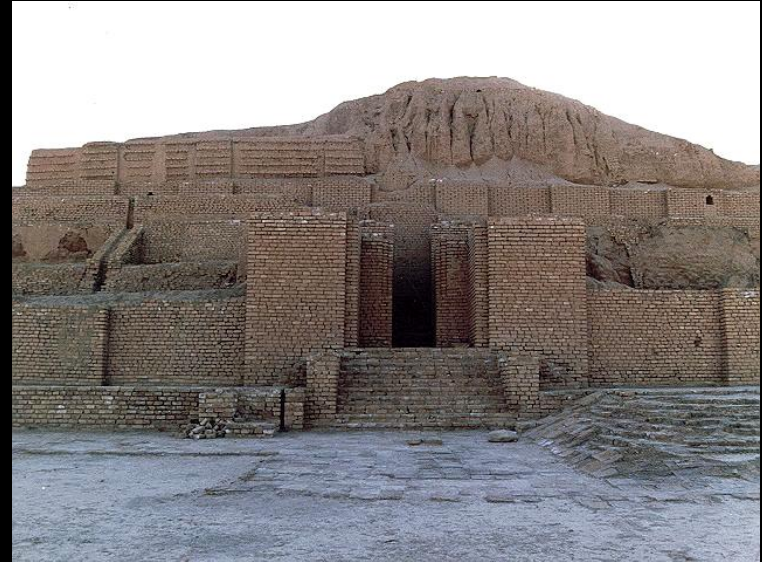
چغازنبیل (دوراونتاش)؛ گوهر معماری عیلامی



ساختار
زیگورات
چغازنبیل



چغازنبیل از نزدیک



چغازنبیل از نزدیک



مقابر چغازنبیل



سیستم آبرسانی چغازنبیل



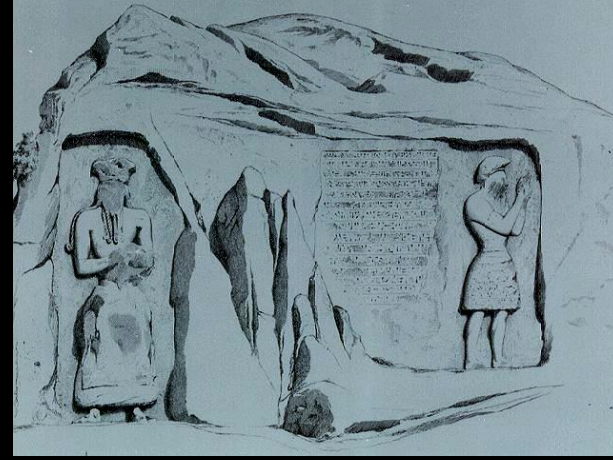
سنگ نگاره‌های عیلامی



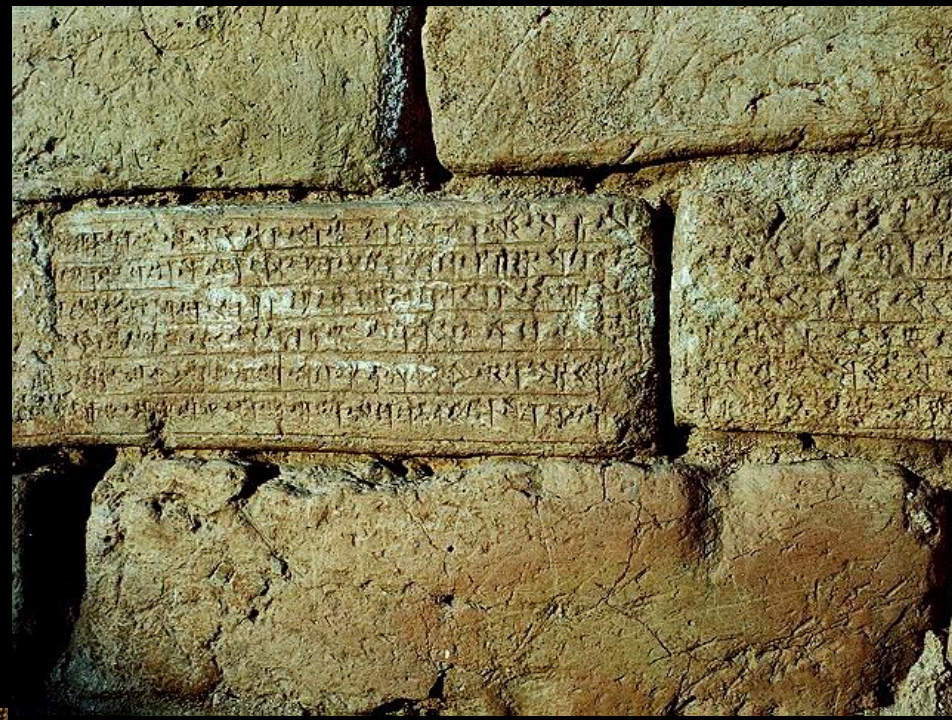
سنگ نگاره های عیلامی در خوزستان (ایذه)



سنگ نگاره های عیلامی در خوزستان (ایذه)



خط میخی عیلامی









سفالگری عیلامی



زنان عیلامی

