



فصل ۱ ناحیه چیست؟

مفاهیم کلیدی

- ناحیه
- ناحیه بندی
- کانون ناحیه
- مرز ناحیه
- نواحی طبیعی
- نواحی انسانی
- نواحی سیاسی

- مفهوم و تعریف ناحیه چیست؟
- جغرافی دان ها چگونه و با چه معیارهایی سطح زمین را ناحیه بندی می کنند؟

.....
.....

معنا و مفهوم ناحیه

تصور شما از يك ناحیه چیست؟

به تصویرهای زیر با دقت نگاه کنید و برداشت خود را از هر تصویر توضیح دهید.

هریک از این تصاویر، ناحیه‌ای از سطح زمین را نشان می‌دهند. تصویرها را با هم مقایسه کنید. چه عواملی سبب می‌شود که شما احساس کنید این نواحی با یکدیگر تفاوت دارند؟ آب و هوا؟ پوشش گیاهی؟ نوع بهره‌برداری از محیط و شیوه زندگی مردم؟ و ...





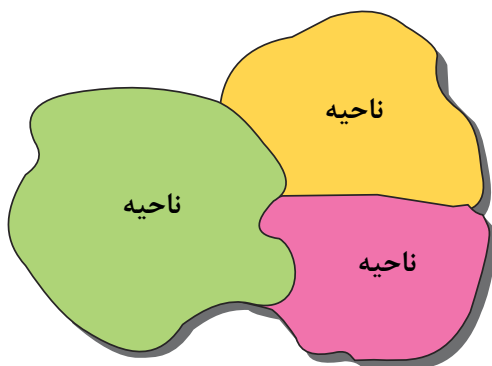
تصویر شماره (۱)، یک ناحیه مرطوب با پوشش گیاهی غنی و فعالیت عمده دامداری را نشان می‌دهد. در این ناحیه، بارندگی و رطوبت کافی موجب به وجود آمدن چمنزارهای وسیع شده و شرایط مناسبی برای دامداری و پرورش گاو، فراهم آورده است. نوع خانه‌ها و شکل سقف ساختمان‌ها نیز با ریزش‌های جوی و نوع فعالیت اقتصادی ساکنان ناحیه یعنی نگهداری دام و علوفه تناسب دارد.

تصویر شماره (۲)، یک ناحیه ساحلی با فعالیت عمده تجاری و گردشگری را نشان می‌دهد. امکان تجارت دریایی موجب به وجود آمدن شهری با نقش بندری در کنار دریا شده است. جذب جمعیت زیاد و فعالیت‌های مربوط به تجارت و گردشگری و حمل و نقل بار و مسافر، موجب پدید آمدن ساختمان‌های بلندمرتبه شده است.

اکنون دقت کنید و بگویید در تصاویر ۳ و ۴، چه ارتباطی میان اجزا و پدیده‌ها وجود دارد؟ نوع فعالیت و شیوه زندگی چه ارتباطی با محیط طبیعی دارد؟ تفاوت‌های این دو مکان چیست و عوامل مجزا کننده آن‌ها از یکدیگر کدامند؟

ناحیه

دانستید که هر مکان روی زمین ویژگی‌های خاص خود را دارد. همچنین میان اجزا و پدیده‌های هر مکان، نوعی پیوستگی و هماهنگی وجود دارد که آن را از سایر مکان‌ها متفاوت می‌سازد. یکی از کارهای جغرافیدانان مطالعه شباهت‌ها و تفاوت‌های مکان‌ها، است.



مکان‌هایی که ویژگی‌های مشابه دارند، همان نواحی هستند. «ناحیه» یکی از مفاهیم اصلی در دانش جغرافیا است. درباره مفهوم ناحیه، تاکنون تعاریف متعددی ارائه شده است. در اینجا به یک تعریف اشاره می‌کنیم:

از این تعریف می‌توان نتیجه گرفت:

۱. ویژگی اصلی هر ناحیه، وحدت و همگونی نسبی عناصر طبیعی و انسانی در آن است (وحدت‌یابی).
۲. هر ناحیه جغرافیایی به درجه‌ای از همگونی رسیده است که از سایر بخش‌های پیرامون خود متمایز می‌شود و با آنها تفاوت دارد.

ناحیه، بخشی از سطح زمین است که ویژگی‌های جغرافیایی (طبیعی، اقتصادی، اجتماعی، فرهنگی و ...) خاص و مشابهی دارد به طوری که با بخش‌های مجاور و پیرامون خود متفاوت است.

بیشتر بدانیم

ناحیه و منطقه هر دو ترجمه‌ی واژه‌ی انگلیسی Region است و بنابراین مترادف یکدیگر بوده و می‌توان آنها را به جای یکدیگر به کار برد.

البته برخی نیز معتقدند منطقه یک واحد جغرافیایی وسیع‌تر از ناحیه است و ممکن است حتی چند ناحیه جغرافیایی را شامل شود. واژه‌ی منطقه معادل Zone نیز هست و در منطقه بندی شهری به کار برده می‌شود.

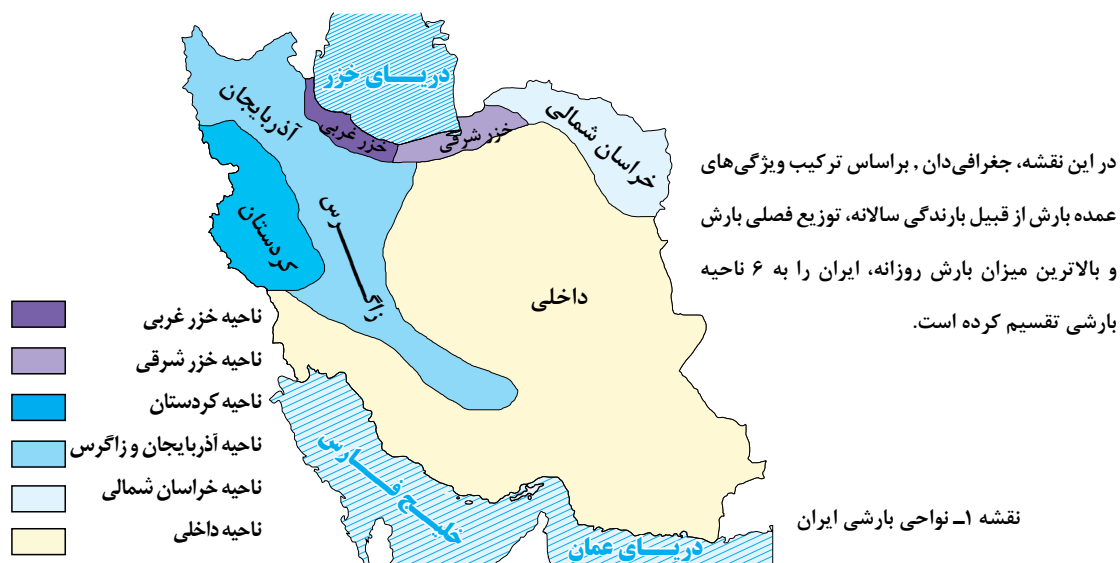
ناحیه بندی

جغرافی‌دان‌ها از گذشته سطح زمین را به واحدهای جغرافیایی که در آن‌ها پدیده‌ها با هم تجانس و وحدت دارند تقسیم کرده و سپس آنها را مورد مطالعه قرار داده‌اند. این تقسیم‌بندی‌ها به منظور شناخت بهتر و آسان‌تر و علمی کردن مطالعات و تحقیقات درباره مکان‌ها صورت می‌گیرد تا بتوان برای آن‌ها به طور صحیح برنامه ریزی نمود. . . .
وقتی یک محیط جغرافیایی را براساس معیارهایی به واحدهای کوچک‌تر تقسیم می‌کنیم، به طوری که هر واحد با واحد مجاور تفاوت داشته باشد، در واقع «ناحیه بندی» کرده‌ایم.

جغرافی دان‌ها برای تعیین حدود يك ناحیه، يك یا چند معیار را به کار می‌گیرند و سپس با توجه به این معیارها، حدود یا مرزهای ناحیه را روی نقشه رسم می‌کنند و نواحی را بر روی نقشه نمایش می‌دهند.

ناحیه‌بندی کاری صرفاً جغرافیایی است و براساس طرز تفکر يك جغرافی دان و شیوه کار او به صورت انتخابی صورت می‌گیرد. انتخاب معیارها و ملاک‌ها برای تعیین حدود يك ناحیه، به هدف مورد مطالعه جغرافی دانان بستگی دارد. این معیارها ممکن است «عوامل طبیعی» یا «عوامل انسانی» باشد.

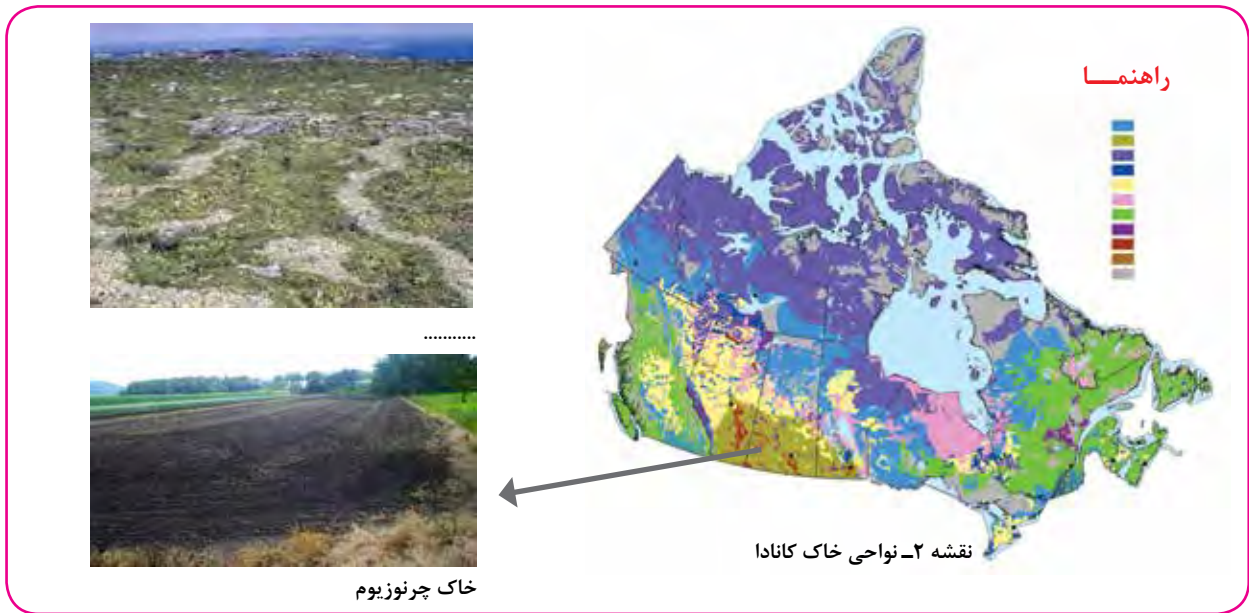
الف. معیارهای مربوط به عوامل طبیعی: ناهمواری‌ها، آب و هوا، پوشش گیاهی، خاک و نظایران، از معیارهای طبیعی ناحیه بندی است. به نقشه‌ها و تصاویر دقت کنید. در نقشه شماره ۱ جغرافیدان بر اساس معیارهای مربوط به بارش ایران را ناحیه بندی کرده است.



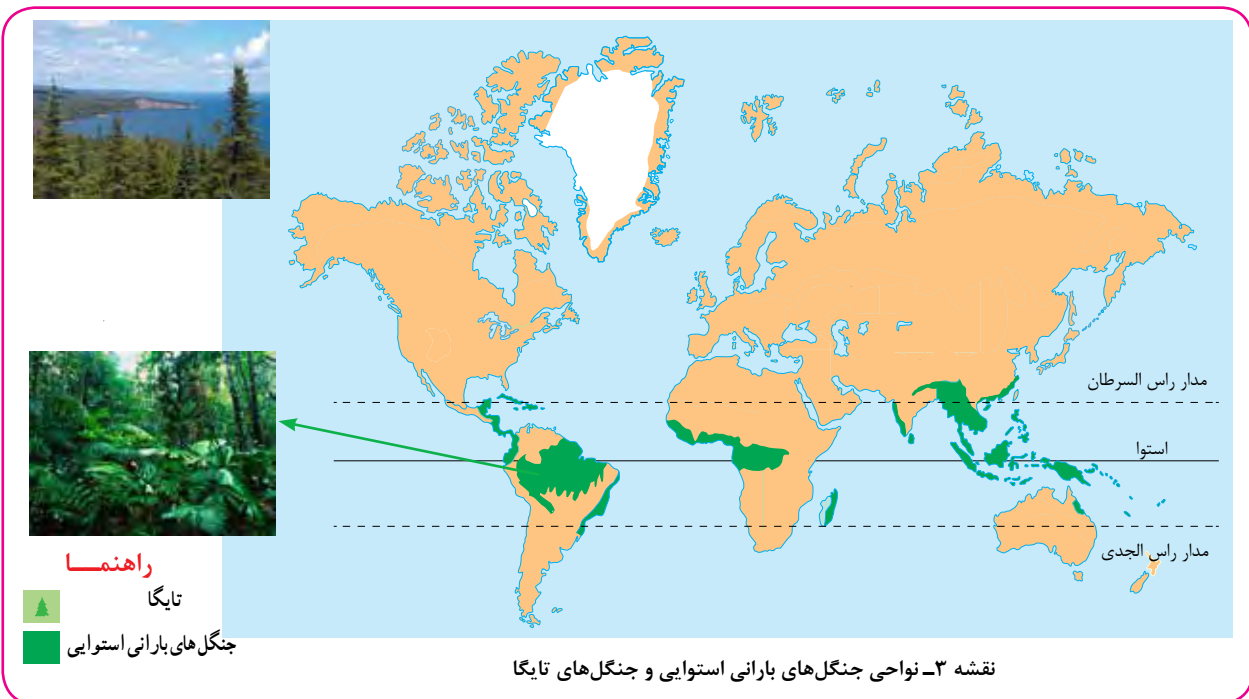
ویژگی‌های آماری نواحی بارشی ایران

نام ایستگاه	نسبت میانگین بالاترین بارش روزانه به بارش سالانه به درصد	میانگین بالاترین بارش روزانه به میلی‌متر	درصد بارندگی فصلی				میانگین سالانه بارش به میلی‌متر	ناحیه
			بایبز	تابستان	بهار	زمستان		
رامسر	۷	۹۳	۴۰	۲۰	۱۴	۲۶	۱۲۶۱	خزری غربی
گرگان		۹	۴۸	۳۰	۵	۴۳	۵۳۹	خزری شرقی
سنندج	۹	۴۸	۳۰	۵	۲۲	۲۳	۵۳۹	کردستان
زنجان - شهرکرد	۱۱	۳۳	۲۷	۳	۲۸	۴۲	۳۱۳	آذربایجان و زاگرس
مشهد	۱۱	۳۳	۲۷	۳	۲۸	۴۲	۳۱۳	خراسان شمالی
اهواز - ایرانشهر - یزد - سمنان	۱۹	۲۸	۲۳	۲	۱۹	۵۶	۱۵۴	داخلی

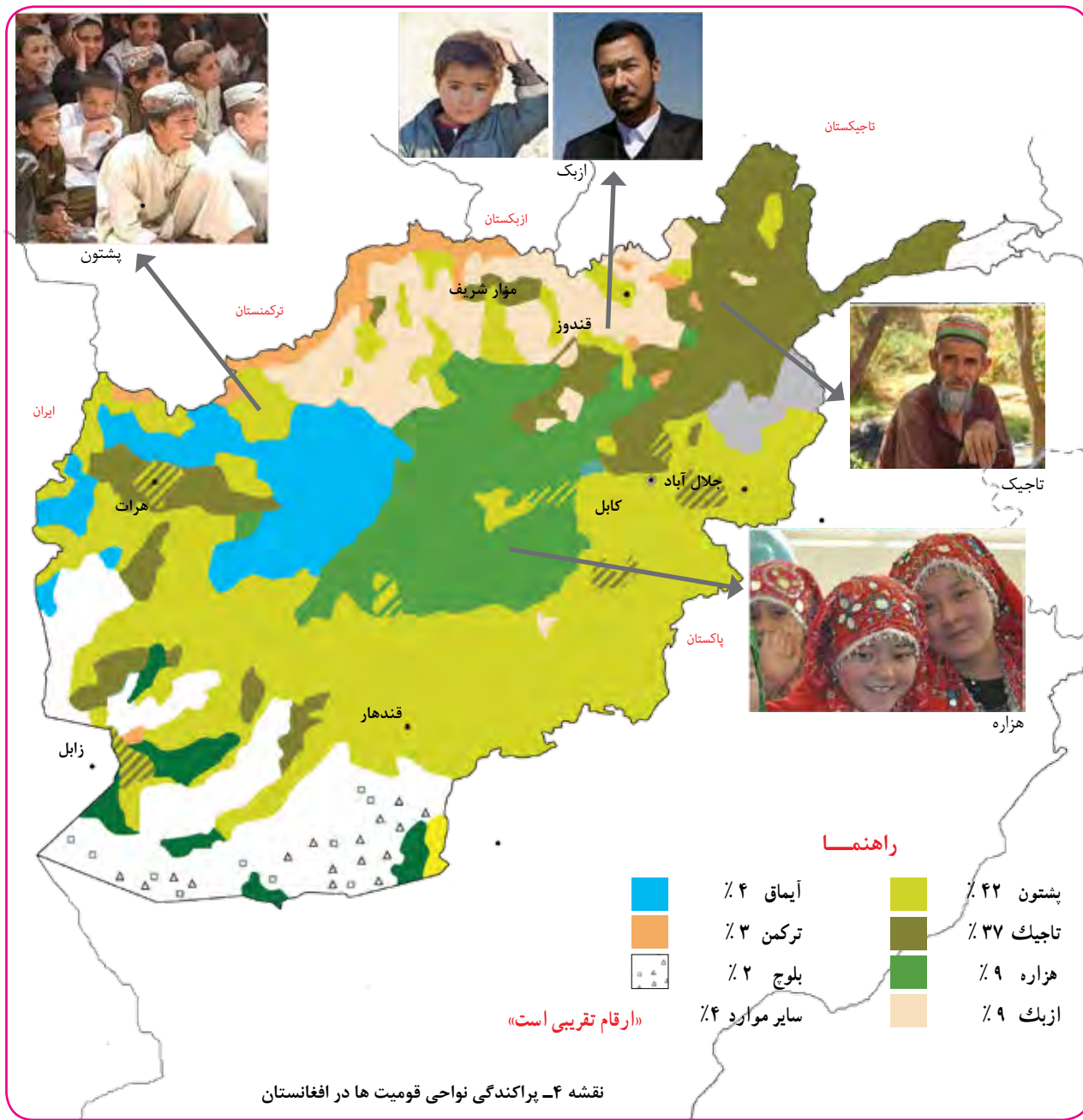
در نقشه ۲، پراکنندگی خاک ها در کانادا را مشاهده می کنید. نوع خاک ها، نواحی متمایز از یکدیگر بوجود می آورد که بر نوع پوشش گیاهی و کشت و... نیز اثر می گذارد.



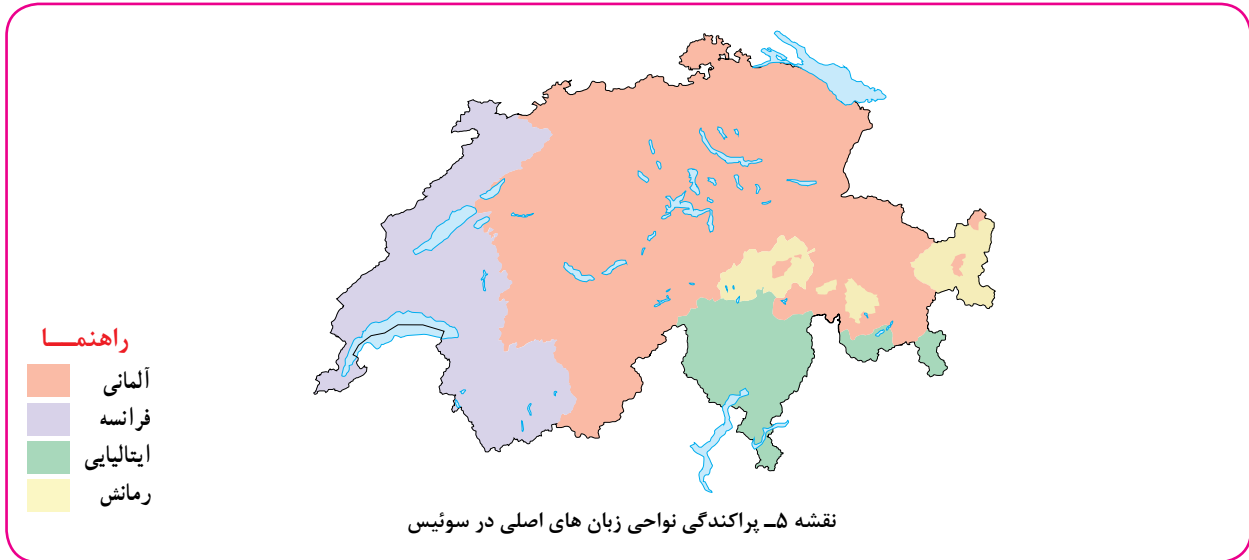
در نقشه شماره (۳) دو زیست بوم (بیوم) متفاوت را مشاهده می کنید. زیست بوم ها جزو نواحی طبیعی هستند که هر یک به سبب ویژگی های خاصی که دارند از بقیه متمایز می شوند. آیا می توانید با توجه به دانستنی های خود از پایه نهم بگویید این دو زیست بوم چه تفاوت هایی با یکدیگر دارند؟



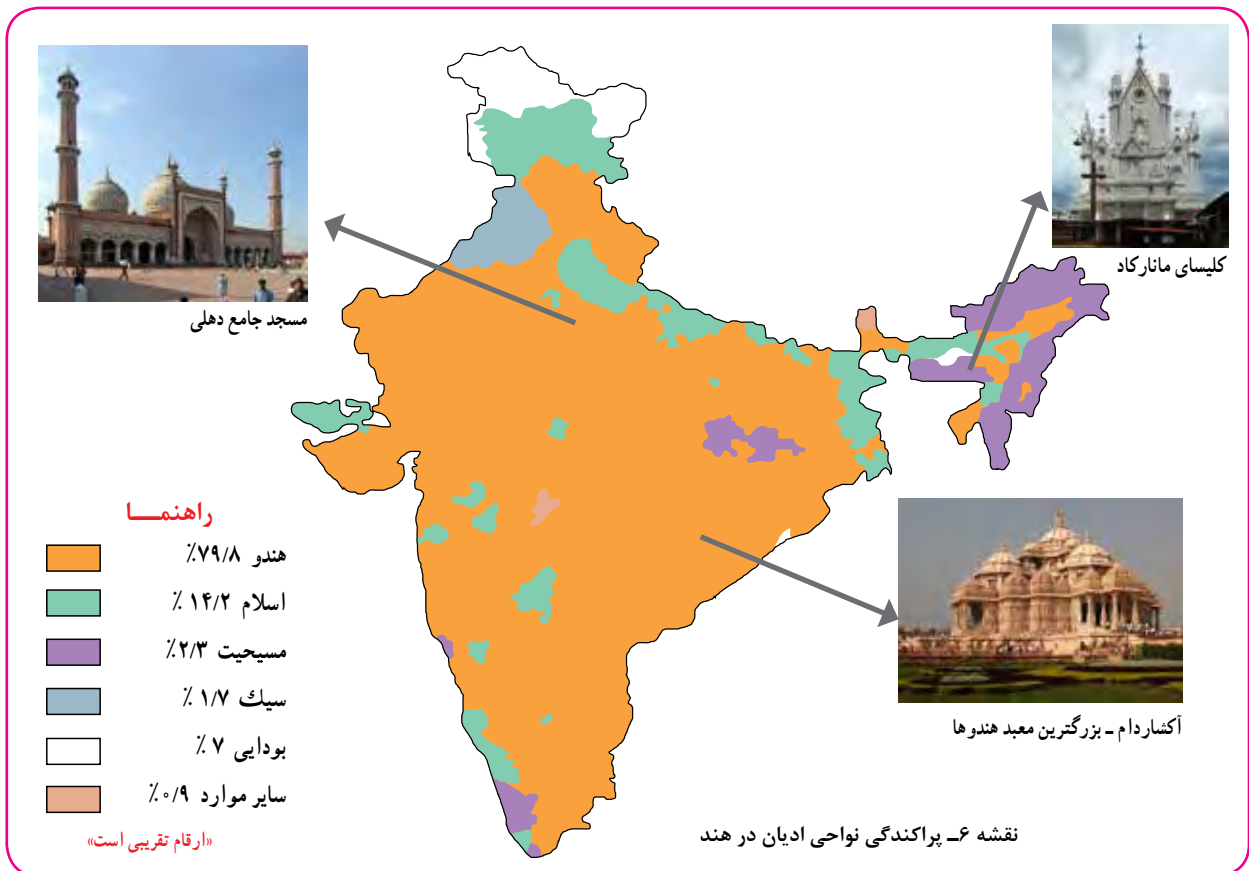
ب. معیارهای مربوط به عوامل انسانی: این معیارها ممکن است جمعیت، اقوام (قومیت‌ها)، دین، زبان، فرهنگ، نوع فعالیت‌های اقتصادی و نظایر آن باشد. به تصاویر و نقشه‌ها دقت کنید. در این نقشه همان‌طور که مشاهده می‌کنید اقوام مختلف در افغانستان، هر یک در بخش‌های خاصی از این کشور سکونت دارند.



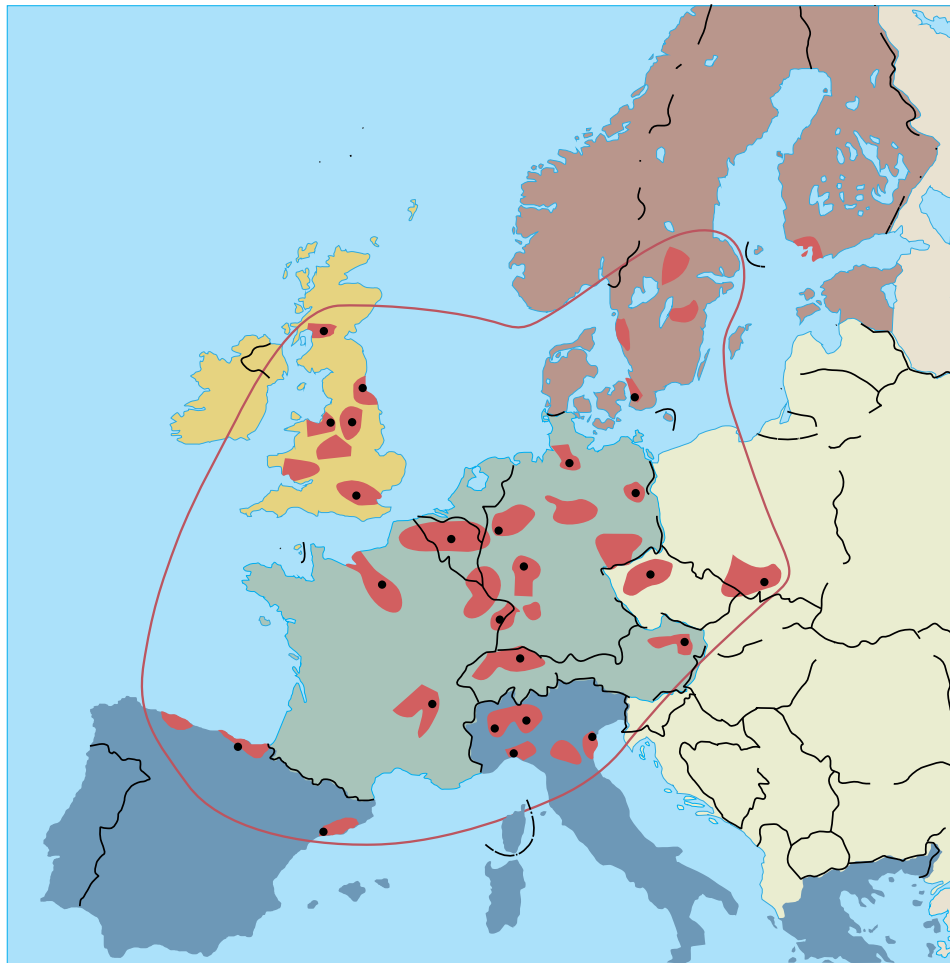
به نقشه ی شماره ی ۵ توجه کنید. در کشور سوئیس چهار زبان رسمی وجود دارد.



در نقشه شماره ۶ کشور هند بر مبنای پراکندگی ادیان ، ناحیه بندی شده است . هر دین تقریبا قلمرو جغرافیایی خاصی از سرزمین هند را اشغال کرده است .



در نقشه شماره ۷ نواحی عمده صنعتی را مشاهده می کنید . نواحی صنعتی قاره اروپا بیشتر در کدام بخش های این قاره استقرار یافته اند؟



نقشه ۷- نواحی صنعتی مهم در قاره ی اروپا

ناحیه صنعتی چک

ناحیه صنعتی رور آلمان

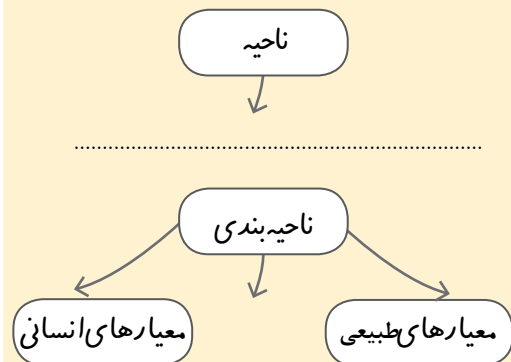
بیشتر بدانیم

امروزه برای ناحیه‌بندی از روش‌های جدید نقشه‌کشی، تفسیر عکس‌های هوایی، سیستم‌های اطلاعات جغرافیایی (GIS) و به‌ویژه روش‌های ریاضی و آماری استفاده می‌شود. جغرافی‌دان‌ها پس از تعیین معیارها و شاخص‌های ناحیه‌بندی با استفاده از روش‌های کمی و آماری، فراوانی و تکرار پدیده‌ها (در واحد سطح، ضریب همیشگی و ...) میزان وحدت و تجانس را در یک ناحیه تعیین می‌کنند و آن را به وسیله نقشه نشان می‌دهند.

فعالیت

بیاندیشیم:

- ۱- به نظر شما چرا جغرافی‌دان‌ها اقدام به ناحیه‌بندی می‌کنند؟ شباهت ناحیه‌بندی جغرافی‌دان‌ها با کار محققان سایر رشته‌های علمی (مثلاً زیست‌شناسان در رده‌بندی موجودات زنده یا مورخان در تقسیم‌بندی تاریخ به دوره‌های زمانی و ...) چیست؟
- ۲- روی یک کاغذ نمودار زیر را رسم کنید و به جای نقطه چین‌ها عبارات مناسب بنویسید.



مهارت‌های جغرافیایی



۱. الف) هر یک از نقشه‌های ۱ الی ۷ ناحیه‌بندی بر مبنای کدام معیار طبیعی یا انسانی را نشان می‌دهد. برای نقشه‌های شماره ۱، ۴، ۵ جدولی ترسیم کنید و اطلاعاتی را که هر نقشه و راهنمای آن، در اختیار شما می‌گذارد، استخراج و یادداشت کنید.

معیار ناحیه‌بندی	تعداد نواحی روی نقشه	مقایسه وسعت نواحی (وسیع‌ترین ناحیه)	موقعیت تقریبی نواحی عمده	آنچه از این نقشه درک می‌کنم

۲. با توجه به نقشه پراکندگی ادیان در کشور هند و آنچه درباره میزان جمعیت این کشور می‌دانید، تعداد تقریبی مسلمانان هند را محاسبه کنید.

ارائه در کلاس



به طور گروهی از نواحی طبیعی و انسانی پیرامون روستا یا شهر محل زندگی خود عکس بگیرید . تصاویر را دسته بندی کنید (ناحیه کشاورزی ، صنعتی ، بیابانی ، و . .) و آن ها را در قالب مناسبی در کلاس نمایش دهید . در ارائه کار خود نام و موقعیت ناحیه ای که از آن عکس تهیه کرده اید و همچنین ویژگی های آن ناحیه را توضیح دهید

برای مشاهده تصاویر بیشتر در باره نواحی طبیعی و نواحی انسانی ، به لوح فشرده ضمیمه کتاب یا پایگاه اینترنتی ما به آدرس www مراجعه کنید .

