

نام درس	مدیر فروشگاه اینترنتی	بازاریابی الکترونیکی	CompTIA A+
ساعت	۲	۲	۲
روز برگزاری	چهارشنبه از ساعت ۹:۱۵ الی ۱۲:۳۰		
ارزشیابی	<p>۱. امتحان پایانی: کتبی و عملی از ۱۰۰ نمره قبولی کتبی (۵۰) و عملی (۷۰)</p> <p>نکته: شرکت در امتحان عملی مستلزم قبولی در کتبی است.</p> <p>۲. فعالیت های کلاسی (کار عملی در سایت و آزمون و فعالیت های مجازی) ۱۰ نمره</p> <p>۳. یادداشت برداری (جزوه کلاسی) ۱۰ نمره</p> <p>۴. نظم و مقررات سایت کامپیوتر ۱۰ نمره</p> <ul style="list-style-type: none"> ○ نظافت سایت (طبق گروه بندی) ○ عدم استفاده از گوشی و فلش و ... ○ عدم استفاده از مواد خوراکی ○ رفت و آمد های بی مورد ○ ... 		

مدیر فروشگاه اینترنتی

آشنایی با مفاهیم اولیه

دامنه (Domain): در واقع نامی است که وب سایت از طریق آن قابل دستیابی خواهد بود. بعنوان مثال google و sanjesh و ... به طور کلی دامنه از دو بخش نام و پسوند تشکیل شده است.

نام:

- باید بصورت منحصر بفرد باشد (قبلا استفاده نشده باشد).
- نام از ترکیب ۳ الی ۶۴ حرف ، عدد یا خط تیره (بدون فاصله) تشکیل می گردد.

پسوند: (TLD: Top Level Domain)

عموما بصورت دو و یا سه حرفی استفاده می شوند. پسوندهای دو حرفی نشاندهنده ی مکان سایت و پسوند های سه حرفی نشاندهنده ی فعالیت سایت است.

پسوندهای عمومی (gTLD): این پسوند ها برای ثبت و استفاده عموم و هر نوع کاربری مجاز (قانونی) قابل استفاده می باشند. این نوع پسوندها معمولا نوع فعالیت سایت را مشخص می کنند:

com. سایتهای تجاری بعنوان مثال Google.com پایگاه اینترنتی شرکت گوگل

.org. سایتهای سازمانی بعنوان مثال Sanjesh.org پایگاه اینترنتی سازمان سنجش

.gov. سایتهای دولتی بعنوان مثال iran.gov.ir درگاه خدمات دولت هوشمند

پسوندهای ملی یا کشوری (ccTLD): کشورهای مختلف می توانند اقدام به درخواست پسوند با کد اختصاری کشور خود، که کدی است دو حرفی نمایند. پسوند های دو حرفی معمولا مکان سایت و موقعیت جغرافیایی آنرا مشخص می کنند. بعنوان مثال:

Bmi.ir: پایگاه اینترنتی بانک ملی ایران در کشور ایران (ir یعنی ایران)

Pnu.ac.ir: پایگاه اینترنتی دانشگاه پیام نور (ac مکان دانشگاهی و ir یعنی ایران)

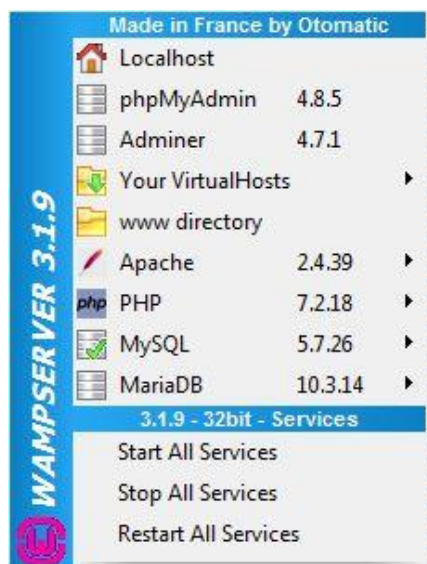
فضا (Host): به زبان ساده فضایی است بر روی سرور که اطلاعات سایت (متن، عکس و ...) بر روی آن قرار می گیرد. در زمان انتخاب فضا باید به میزان فضا، ترافیک ماهیانه، تعداد ایمیل اکانت، تعداد پایگاه داده و ... توجه کرد



سرور (server): سرور یک رایانه همیشه روشن و همیشه در دسترس (۲۴ در ۷) و متصل به شبکه است که برای چند منظور متفاوت ساخته می شود. ارسال و دریافت ایمیل، میزبانی وبسایتها (Hosting) و ...

۲۴ در ۷ اصطلاحی است که عبارت است از ارائه خدمت، در ۲۴ ساعت از شبانه روز و در تمام ۷ روز هفته

سرور محلی (local server): نرم افزاری که عملیات hosting و عملیات مربوط به سرور اینترنتی را بصورت محلی بر روی رایانه خودمان شبیه سازی می کند. نرم افزارهای Wampserver و Xampserver برای این منظور طراحی شده اند.



هنگام استفاده از رایانه بصورت سرور محلی اطلاعات زیر در اختیارمان قرار می گیرد.

- نام دامنه: localhost
- IP: 127.0.0.1
- میزبان یا host: پوشه www موجود در wamp
- پایگاه داده: MySQL
- نام سرور: Apache
- زبان برنامه نویسی وب: PHP
- صفحه اصلی سایت index با فرمت های مختلف وب شامل html یا php و یا asp

سیستم مدیریت محتوا (CMS)

سیستم مدیریت محتوا ابزاری است که به شما کمک می کند بدون نیاز به کدنویسی، یک وب سایت راه اندازی کنید. پرستاشاپ، وردپرس و جوملا نمونه هایی از سیستم مدیریت محتوا هستند.