



## گزارش کار ماشین کاری

گرد آوری شده توسط:

سهیل غفوری



جنس قطعه: فسفری که درصد برنز آن زیاد است  
عده دوران: 710 u/min  
سرعت پیشروی: 0/16 mm/min  
عمق بار: 2mm



جنس قطعه: فسفری که درصد برنز آن زیاد است  
عده دوران: 355 u/min  
سرعت پیشروی: 0/22 mm/min  
عمق بار: 2mm



جنس قطعه: فسفری که درصد برنز آن زیاد است  
عده دوران: 500 u/min  
سرعت پیشروی: 0/09 mm/min  
عمق بار: 2mm



جنس قطعه: مس  
عده دوران: 500 u/min  
سرعت پیشروی: 0/09 mm/min  
عمق بار: 2mm



جنس قطعه: مس  
عده دوران: 355 u/min  
سرعت پیشروی: 0/22 mm/min  
عمق بار: 2mm



جنس قطعه: مس  
عده دوران: 710 u/min  
سرعت پیشروی: 0/16 mm/min  
عمق بار: 2mm



جنس قطعه: برنج  
عده دوران: 710 u/min  
سرعت پیشروی: 0/16 mm/min  
عمق بار: 2mm



جنس قطعه: برنج  
عده دوران: 355 u/min  
سرعت پیشروی: 0/22 mm/min  
عمق بار: mm



جنس قطعه: برنج  
عده دوران: 500 u/min  
سرعت پیشروی: 0/09 mm/min  
عمق بار: 2mm



جنس قطعه: آلومینیوم  
عده دوران: 355 u/min  
سرعت پیشروی: 0/22 mm/min  
عمق بار: 2mm



جنس قطعه: آلومینیوم  
عده دوران: 500 u/min  
سرعت پیشروی: 0/09 mm/min  
عمق بار: 2mm



جنس قطعه: آلومینیوم  
عده دوران: 710 u/min  
سرعت پیشروی: 0/16 mm/min  
عمق بار: 2mm

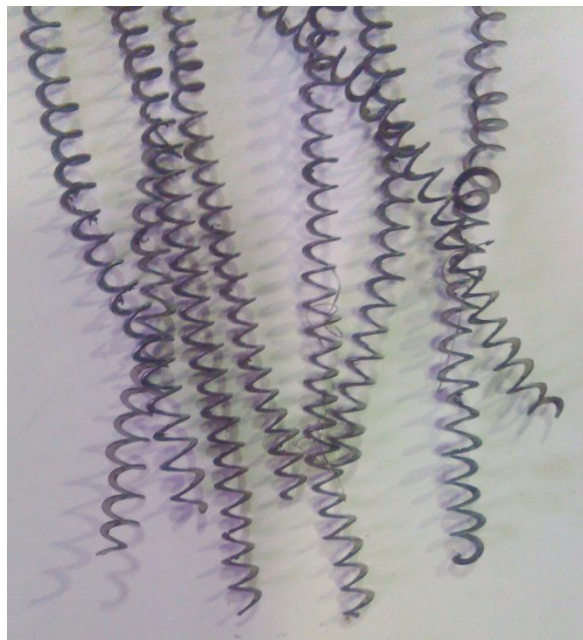


جنس قطعه: spk  
عده دوران: 355 u/min  
سرعت پیشروی: 0/22 mm/min  
عمق بار: 2mm



جنس قطعه: spk  
عده دوران: 500 u/min  
سرعت پیشروی: 0/09 mm/min  
عمق بار: 2mm

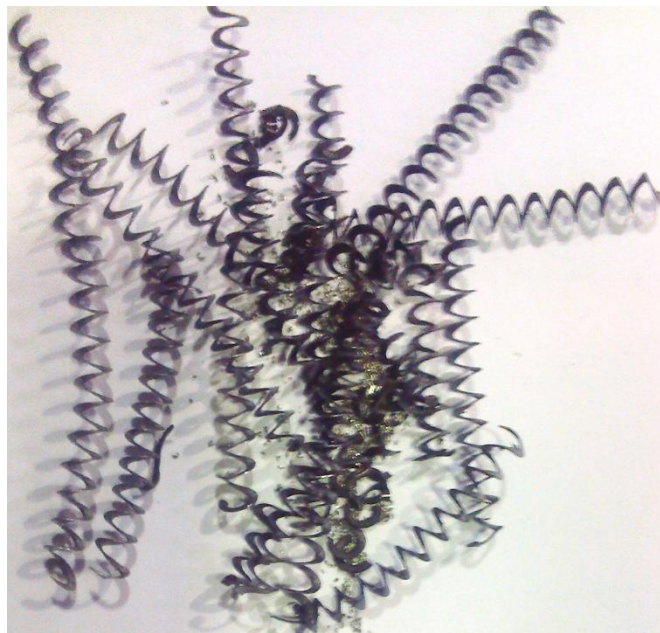




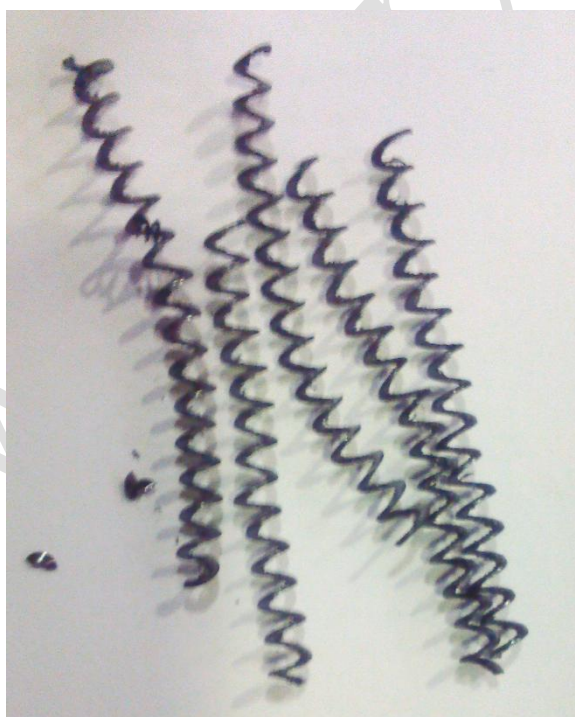
جنس قطعه: spk  
عده دوران: 710 u/min  
سرعت پیشروی: 0/16 mm/min  
عمق بار: 2mm



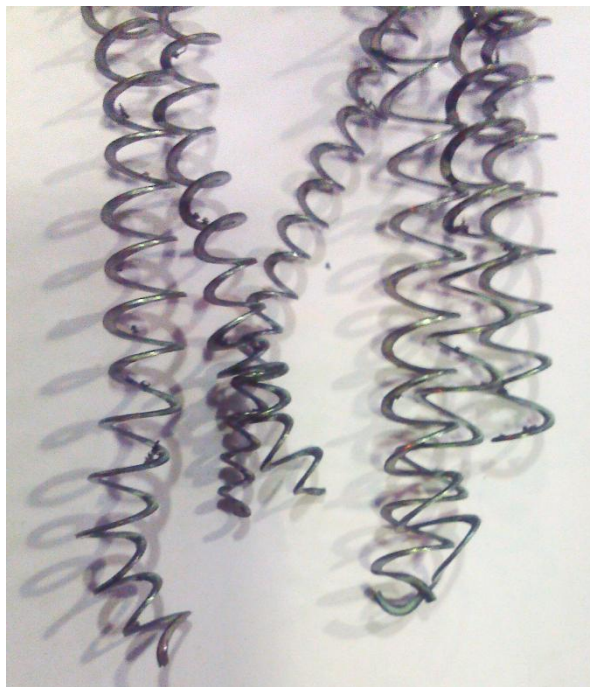
جنس قطعه: T5  
عده دوران: 710 u/min  
سرعت پیشروی: 0/16 mm/min  
عمق بار: 2mm



جنس قطعه: T5  
عده دوران: 500 u/min  
سرعت پیشروی: 0/09 mm/min  
عمق بار: 2mm



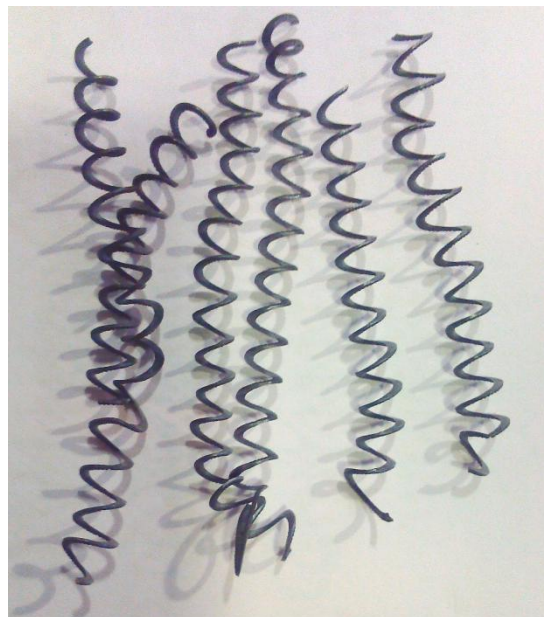
جنس قطعه: T5  
عده دوران: 355 u/min  
سرعت پیشروی: 0/22 mm/min  
عمق بار: 2mm



جنس قطعه: MO40  
عده دوران: 710 u/min  
سرعت پیشروی: 0/16 mm/min  
عمق بار: 2mm



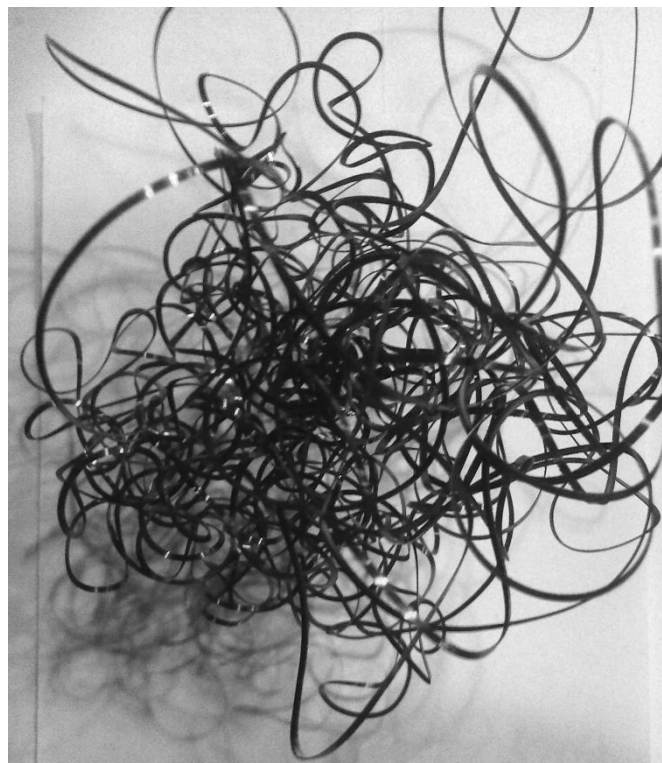
جنس قطعه: MO40  
عده دوران: 500 u/min  
سرعت پیشروی: 0/09 mm/min  
عمق بار: 2mm



جنس قطعه: MO40  
عده دوران: 355 u/min  
سرعت پیشروی: 0/22 mm/min  
عمق بار: 2mm



جنس قطعه: VCN  
عده دوران: 710 u/min  
سرعت پیشروی: 0/16 mm/min  
عمق بار: 2mm



جنس قطعه: VCN  
عده دوران: 500 u/min  
سرعت پیشروی: 0/09 mm/min  
عمق بار: 2mm



جنس قطعه: VCN  
عده دوران: 355 u/min  
سرعت پیشروی: 0/22 mm/min  
عمق بار: 2mm



جنس قطعه: چدن  
عده دوران: 710 u/min  
سرعت پیشروی: 0/16 mm/min  
عمق بار: 2mm



جنس قطعه: چدن  
عده دوران: 500 u/min  
سرعت پیشروی: 0/09 mm/min  
عمق بار: 2mm



جنس قطعه: چدن  
عده دوران: 355 u/min  
سرعت پیشروی: 0/22 mm/min  
عمق بار: 2mm



جنس قطعه: steel  
عده دوران: 710 u/min  
سرعت پیشروی: 0/16 mm/min  
عمق بار: 2mm



جنس قطعه: steel  
عده دوران: 500 u/min  
سرعت پیشروی: 0/09 mm/min  
عمق بار: 2mm



جنس قطعه: steel  
عده دوران: 355 u/min  
سرعت پیشروی: 0/22 mm/min  
عمق بار: 2mm

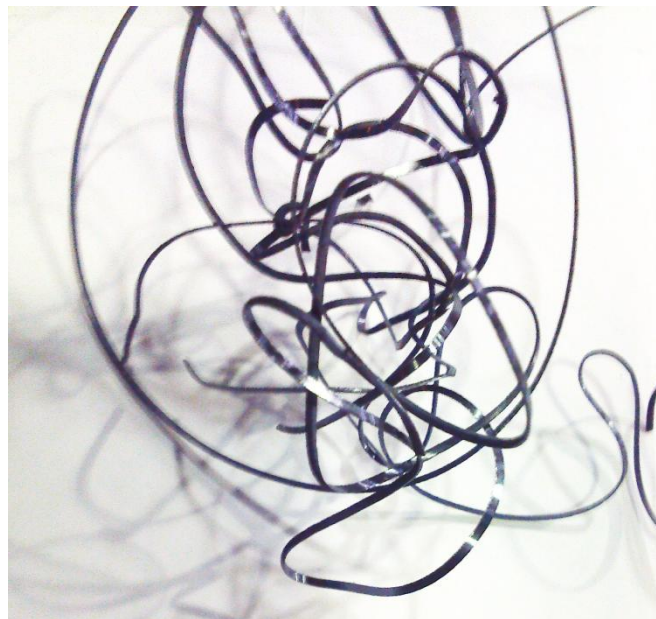




جنس قطعه: CK45  
عده دوران: 710 u/min  
سرعت پیشروی: 0/16 mm/min  
عمق بار: 2mm



جنس قطعه: CK45  
عده دوران: 500 u/min  
سرعت پیشروی: 0/09 mm/min  
عمق بار: 2mm



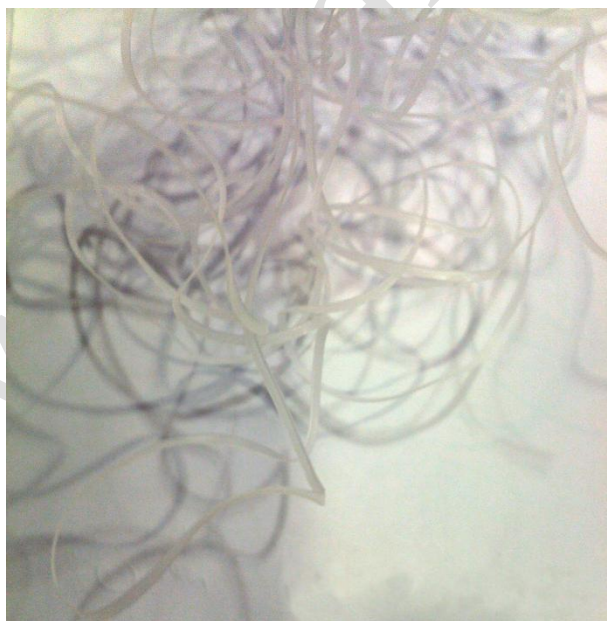
جنس قطعه: CK45  
عده دوران: 355 u/min  
سرعت پیشروی: 0/22 mm/min  
عمق بار: 2mm



جنس قطعه: ارتالون  
عده دوران: 710 u/min  
سرعت پیشروی: 0/16 mm/min  
عمق بار: 2mm



جنس قطعه: ارتالون  
عده دوران: 500 u/min  
سرعت پیشروی: 0/09 mm/min  
عمق بار: 2mm



جنس قطعه: ارتالون  
عده دوران: 355 u/min  
سرعت پیشروی: 0/22 mm/min  
عمق بار: 2mm