

سلامی دوباره به دوستان وبسایت ویروس 32



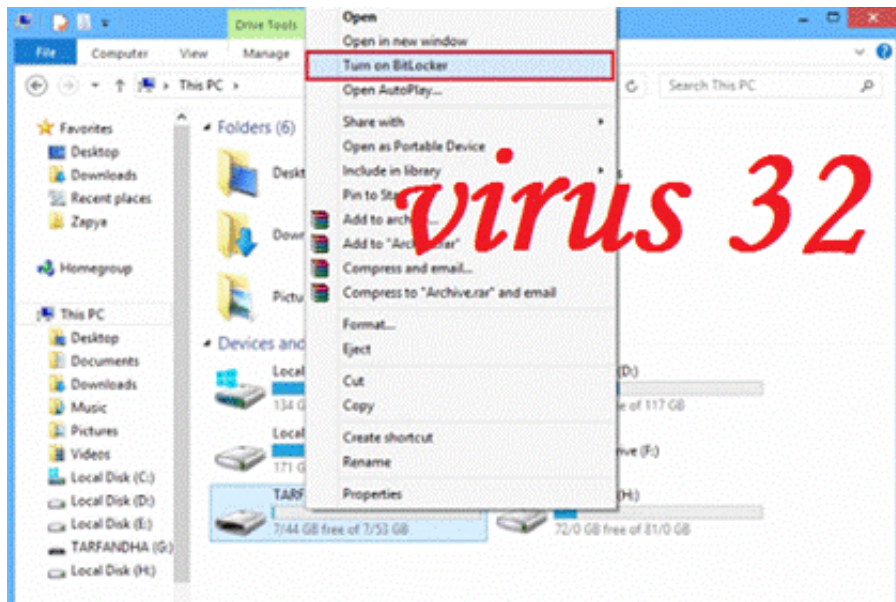
با آموزش رمزگذاری بر روی فلش مموری در ویندوز و با استفاده از قابلیت **BitLocker** در خدمتون هستیم.

نکته :

دقت داشته باشید که در حین انجام پروسه رمز گذاری بر روی پارتیشن ها و فلش مموری هیچ کار دیگری انجام نداده و در حین انجام رمز گذاری، فلش مموری را از روی دستگاه خارج نکنید. بدلیل اینکه در بیشتر مواقع فلش مموری سوخته و دسترسی به اطلاعات غیر ممکن می شود.

۱- بدین منظور ابتدا فلش مموری خود را به رایانه متصل کرده و سپس از **This PC** (مای کامپیوتر) بر روی درایو آن راست کلیک کنید.

۲- از منویی که باز میشود روی گزینه **Turn On BitLocker** کلیک کنید.



۳- پس از کلیک بر روی گزینه **Turn On Bitlocker** پروسه اولیه رمز گذاری شروع می شود.

• طبق اخطار در این مرحله هرگز در زمان رمز گذاری فلش خود را از روی دستگاه جدا نکنید.



۴- در مرحله بعد باید عملیات رمز گذاری بر روی فلش مموری را شروع کنید. طبق تصویر دو گزینه در اختیار شما قرار می گیرد:

• [Use a Password to unlock the drive](#): استفاده از پسورد برای رمز گذاری

• [Use my smart card to unlock the drive](#): استفاده از Smart card

پیشنهاد ما به شما **گزینه اول** می باشد. پس گزینه [Use a password to unlock the drive](#) را تیک بزنید و

رمز عبور خود را در دو نوار زیرین آن وارد کرده و سپس بر روی [Next](#) کلیک کنید.



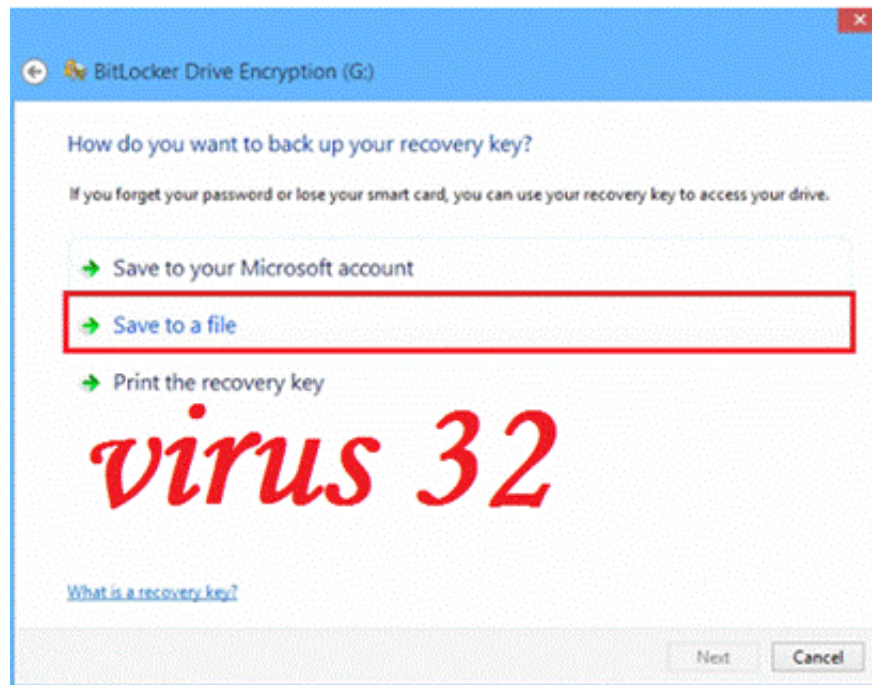
۵- در این مرحله باید یکی از راه های بازیابی رمز عبور را در صورت فراموشی انتخاب کنید:

• **Save to your Microsoft account**: ذخیره رمز عبور در اکانت مایکروسافت شما

• **Save to a file**: ذخیره پسورد به صورت یک فایل در هارد شما

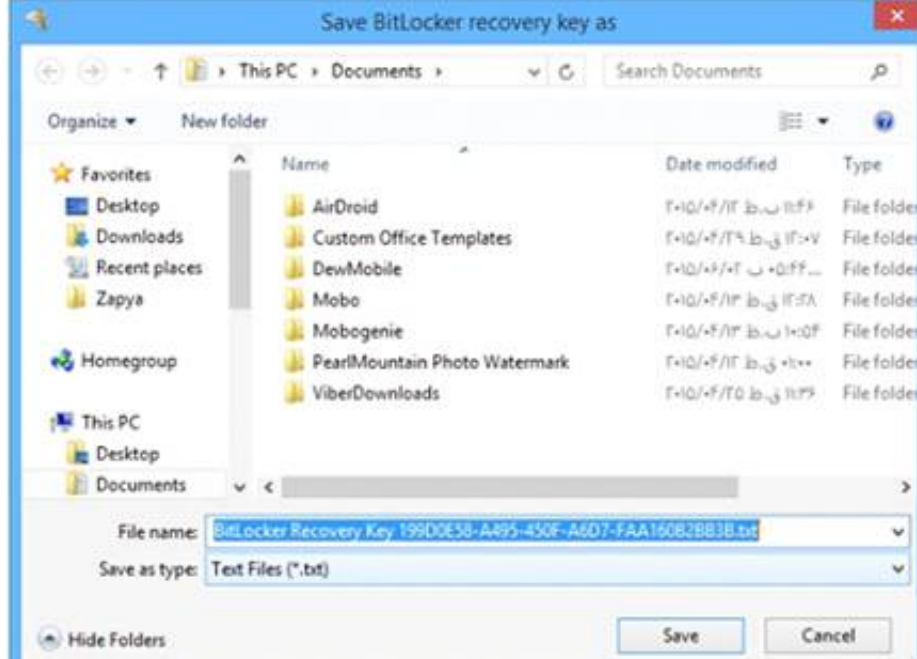
• **Print the recovery key**: پرینت گرفتن رمز بازیابی

پیشنهاد ما به شما انتخاب گزینه **Save to a file** می باشد.



۶- پس از انتخاب گزینه **Save to a file** ، فایل پشتیبان را در یکی از درایو های خود ذخیره کنید.

سپس بر روی **Next** کلیک کنید.



۷- در این مرحله شما می بایست یکی از دو گزینه زیر را انتخاب کنید:

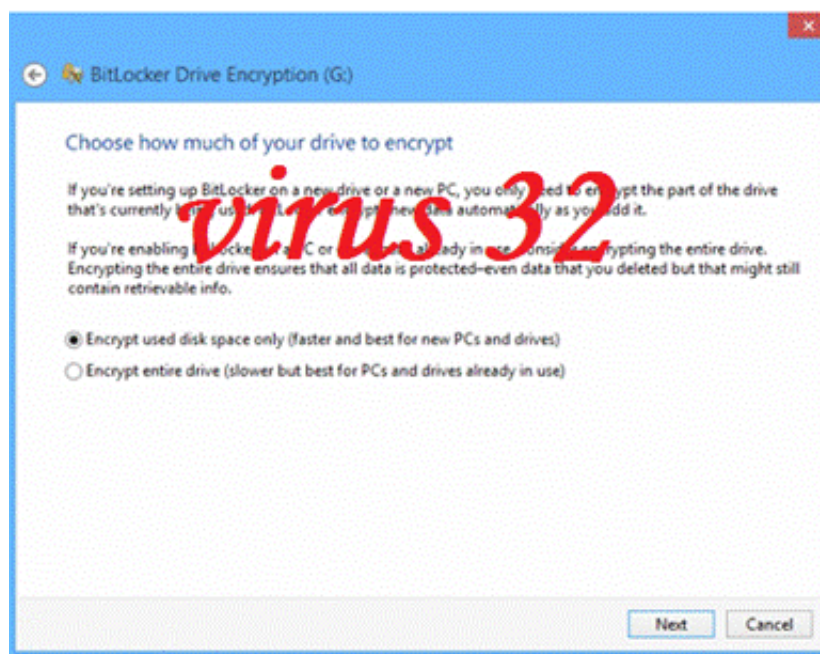
- **Encrypt used disk space only**: فقط حافظه استفاده شده رمز گذاری شود.

- **Encrypt entire drive**: کل حافظه رمز گذاری شود.

پیشنهاد ما به شما انتخاب **گزینه اول** می باشد. زیرا به دلیل اینکه پروسه رمز گذاری کمی زمان بر می باشد،

انتخاب گزینه ی اول زمان کمتری را صرف می کند.

بر روی **Next** کلیک کنید.



۸- در این مرحله **Start Encryption** را برای شروع عملیات رمزگذاری انتخاب کنید.



۹- توجه داشته باشید که کار کردن با فلش مموری، خارج کردن آن از رایانه یا

بستن پنجره در هنگام عملیات رمزگذاری باعث سوختن و از بین رفتن

اطلاعات حافظه جانبی شما می شود، بنابراین تا پایان عملیات صبور باشید.



۱۰- پس از پایان عملیات با پیغام زیر برخورد خواهید کرد. این پیغام بدین معناست

که عملیات رمزگذاری به پایان رسیده است، پس بر روی **Close** کلیک کنید.

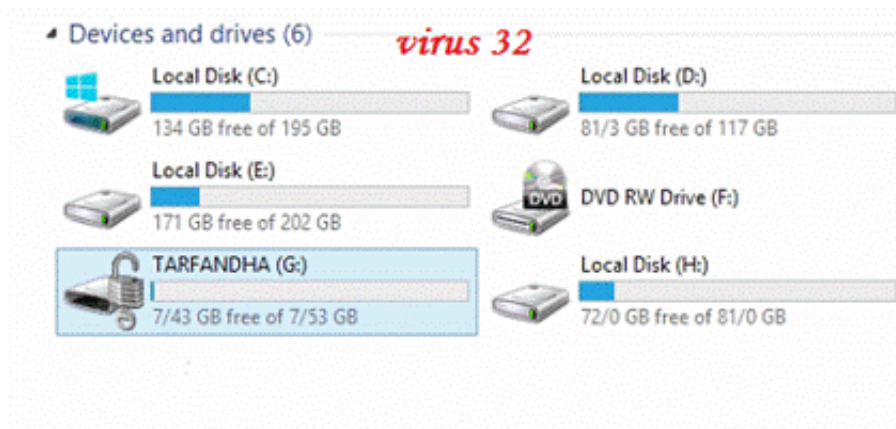


۱- اکنون برای باز کردن فلش مموری ، هر زمان فلش خود را به کامپیوتر متصل کنید صفحه زیر مشاهده می شود .

در این مرحله می بایست رمز عبور خود را ابتدا وارد کرده و سپس بر روی دکمه **Unlock** کلیک کنید.



۱۲- بعد از وارد کردن پسورد رنگ قفل مانند تصویر زیر طوسی می شود.



آموزش بازیابی پسورد فراموش شده:

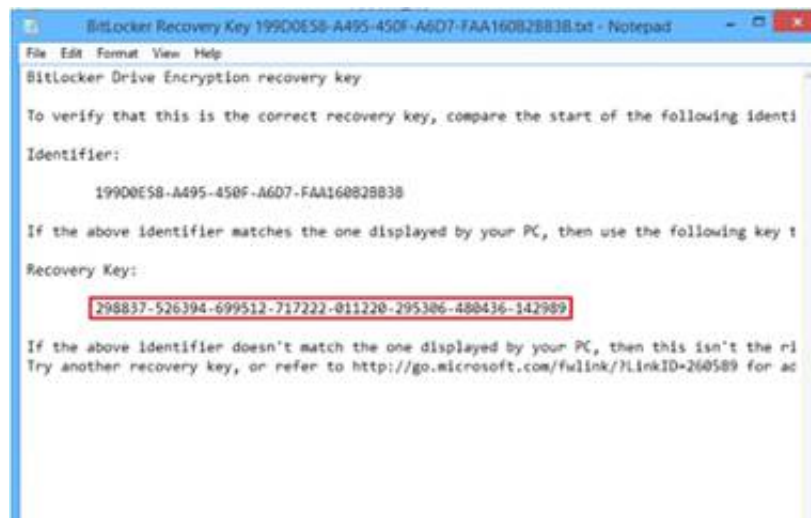
در صورتی که رمز عبور خود را فراموش کرده اید، برای بازیابی به صورت زیر عمل کنید:

۱- در صفحه وارد کردن رمز بر روی گزینه **More Options** کلیک کنید.

۲- گزینه **Enter recovery key** را انتخاب کنید.

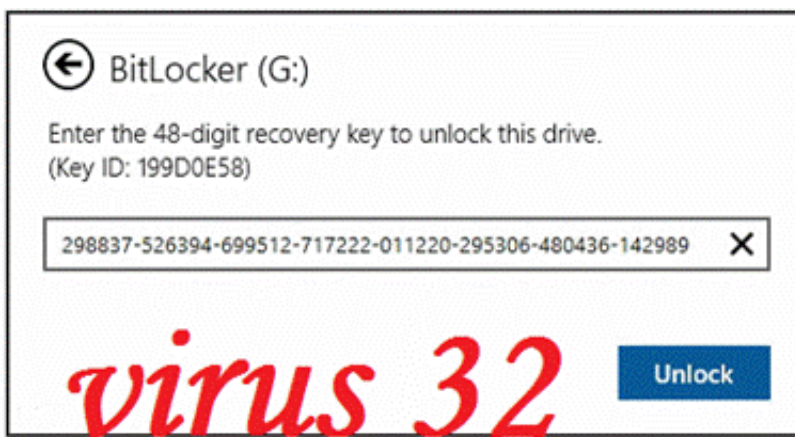


۳- در این مرحله پسورد بازیابی را وارد کرده و بر روی گزینه **Unlock** کلیک کنید.



پسورد بازیابی همان فایلی می باشد که در مرحله ۶ آموزش رمز گذاری ذخیره اش کرده ایم.

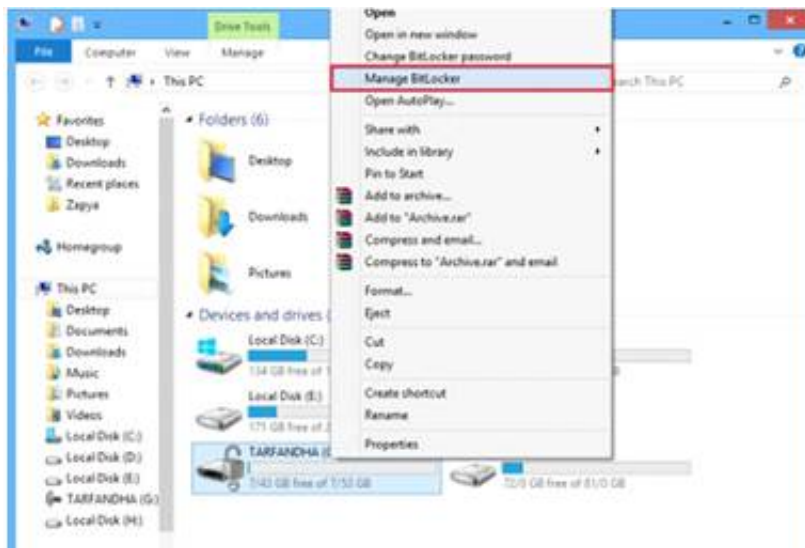
فایل مورد نظر را باز کنید و سپس کد قسمت **Recovery key** را در کادر بازیابی (تصویر بالا) وارد کنید.



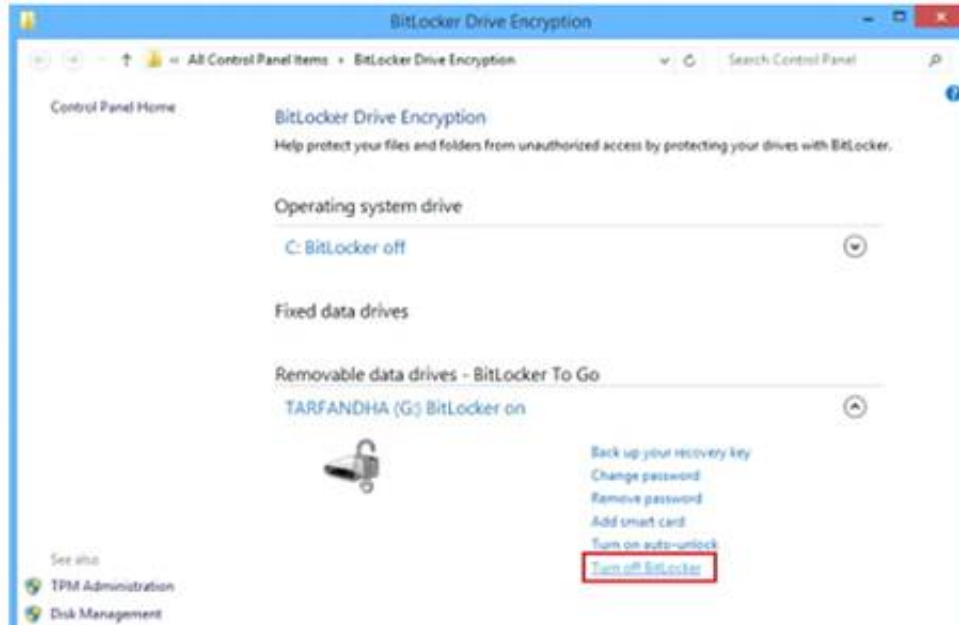
آموزش تغییر و حذف پسورد قرار داده شده بر روی فلش:

برای تغییر پسورد بر روی درایو فلش کلیک راست کرده و گزینه **password Bitlocker Change** را انتخاب کنید.

۱- اما برای حذف پسورد قرار داده شده، پس از راست کلیک بر روی درایو فلش گزینه **Bitlocker Manage** را انتخاب کنید.



۲- سپس بر روی درایو مورد نظر رفته و گزینه **bitlocker Turn off** را انتخاب کنید.



۳- در پنجره باز شده گزینه **BitLocker Turn off** را انتخاب کنید.



۴- کمی منتظر بمانید تا عملیات به پایان برسد.



۵- پس از به پایان رسیدن عملیات، با پیغامی همانند تصویر زیر مواجه می شوید.

کار به اتمام رسیده است و می توانید بر روی دکمه **Closes** کلیک کنید.



خب دوستان امیدوارم این پست هم براتون مفید باشه 😊

web site : www.virus32.blog.ir

channel Telegram : [@Iran_Hacker32](https://t.me/@Iran_Hacker32)

By : LORD³²