

همکاران و دانش آموزان عزیز

عبدالرشاد ش فراوان امروز سوالات درودی مدرسه

نقشه استان ک. ب را پیدا کردیم و بلافاصله

شروع به نوشتن ^{پایه} سوالات نمودیم.

آن چه مشاهده می کنید حاصل نیم مدرسه ^۵ شاهد
تهدیه است

آقای سید روح الله زکی نژاد مدیر مدرسه

آموزگار ششم

آقای طاهر عزیزی

آموزگار ششم

حقیر احسان غم

می باشد.

خطاهای ما را به حساب محله در فرستادن جواب بگذارید.

احسان غم

از توجه شما متشکریم.

به نام خدا

حرف های آسمانی

س ۱ ^۱ نرینه ۲ یا سخ صحیح می باشد. — خطای انسان هاست.

س ۲ ^۲ نرینه ۱ یا سخ صحیح می باشد.

س ۳ ^۳ نرینه ۴ یا سخ صحیح می باشد.

س ۴ ^۴ نرینه ۲ یا سخ صحیح می باشد. همه نرینه های مخفوف توی و نرینه ها مخفوف تبری دارد.

س ۵ ^۵ نرینه ۱ یا سخ صحیح می باشد.

س ۶ ^۶ نرینه ۵ یا سخ صحیح می باشد.

س ۷ ^۷ نرینه ۳ یا سخ صحیح می باشد.

س ۸ ^۸ نرینه ۴ یا سخ صحیح می باشد.

س ۹ ^۹ نرینه ۲ یا سخ صحیح می باشد.

س ۱۰ ^{۱۰} نرینه ۲ یا سخ صحیح می باشد.

احسان خرم
آموزگار
مشاهد هرگز



۱۱ نثرینه ۲

۱۲ نثرینه ۲

۱۳ نثرینه ۱ ← بیت ۳ چه دارد. نثرینه ۱ → چه ۳ جمله نثرینه ۲ → چه ۲ جمله نثرینه ۳ → چه ۱ جمله

۱۴ نثرینه ۲ ←

نثرینه ۱ → از علامت () نثرینه ۲ → علامت نقطه (.)

۱۵ نثرینه ۱

در نثرینه ۱ (بذر دعا در راز زندگی) و در نثرینه ۳ (دولت ایران) و در نثرینه ۴ (عامل پیوستگی) ترکیب اضافی هستند.

۱۶ نثرینه ۲ ← مقایسه بیان تفاوت ها و شباهت های جوهر است.

۱۷ نثرینه ۲ ← سیاست نام اثر حوام نظام الملک

۱۸ نثرینه ۲ ← نام دریای طی به دریا تشبیه شده است. و اینکه تاریخ بتواند تلفظ کند و جاندار بنداری

۱۹ نثرینه (؟) ← سخن ← منوی ، میوه هند ← قطعه ، ای مادر عزیز ← منزل ، همه از نشان پان ایرانی ← غزل

۲۰ نثرینه ۳ ← این بیت مربوط به خان ششم و کتک از رنگ دیو به گد پهلوان اولاد است.

۲۱ نثرینه ۱ ← (. - - - ؟)

۲۲ نثرینه ۱ ← ۲۳ نثرینه ۳ ← به شما وصیت کنیم - از بی اطاعت کنید.

۲۴ نثرینه ۲ ← ریحانه ، اجاره خواست و از جای خود برخاست.

۲۵ نثرینه ۳ ← بقیه نثرینه هادر مورد راستگوی است و پرهیز از دروغگویی

۲۶ نام مفصم

۲۷ نثرینه ۱

۲۸ نثرینه ۳ ← معنی: برادر نتر اگر دوست باشد جبر است.

۲۹ نثرینه ۲

۳۰ نثرینه ۳ ← متنوی طمش راز معروفین اثر شری نسب است.

اجتماعی

۳۱ گزینہ ۳

۳۲ جواب ما ناخوانا ولی بہ نظر تزیینہ اصحیح ہی باشد .

۳۳ گزینہ ۴

۳۴ تزیینہ ۱ سے باقوب بہ متن صفحہ ۴۷ و ۳ خط آخر تزیینہ اصحیح تریہ نظر ہی رسد .

۳۵ گزینہ ۱ سے دانش نقاشی های مینا تور مربوط بہ باخ عالی قاپو است .

۳۶ گزینہ ۱ سے امروزہ این لباس ها کم مورد استفاد قرار ہی نبرد .

۳۷ گزینہ ۴ سے رود سر باز بہ دریای عمان ، رود سفید رود بہ دریای خزر و رود مر از بہ دریای خزر ہی نزدیک .

۳۸ گزینہ ۳

۳۹ گزینہ ۲ سے الف (صصح) ، ب (نادریست) پر فعالی ها و اسپانیایی ها بیفام بودند . ج (صصح) است .
د (صصح) ه (نادریست) : بہ این کتو رها مسفره ہی نرسند .

۴۰ گزینہ ۴

احسان خدیو
آموزگار شاهد دہشت

علوم تجربی

چون در این پدیده بین از اندازه تبدیل صحبت کرده است پس باید در شرایط مختلف اندازه آزمایش را انجام دهیم ولی باید نوع خاک ثابت باشد تا بتوانیم تا اثر اندازه را ببینیم.

تجزیه ۱

فلز آهن به صورت طبیعی در طبیعت یافت نمی شود.

تجزیه ۲

تجزیه ۱: اکتان - به موجب افزایش دمای زمین می شوند

تجزیه ۳

تجزیه ۲: اکتان - به عنوان عمیق صدا استفاده می شود یعنی صدا را عبور نمی دهد.

تجزیه ۳: فلزات گروه ۱ و ۲ فلزاتی نرم هستند و به راحتی خراش می پذیرند. (اقل تقسیم)

(زیاد مطمئن نیست)

تجزیه ۴: آب اکسیژن خاصیت بازی دارد و علاوه بر زنگری خاصیت ضد عفونی کننده هم دارد.

دو ماده ب و ج را سید هستند و مثل سرکه در آزمایش پر منگنات باعث رنگی بصری قوی می شوند.

تجزیه ۱

تجزیه ۲: ماده ج یک باز قوی و ماده ی د یک اسید ضعیف می باشد. وقتی مخلوط می شوند قدرت بازی مخلوط هنوز بهتر است. برای خنثی شدن باید اسید قوی و باز قوی را با هم

احصله خرم
ششم شاهد
دهدیش

تجزیه ۳: سنگ مرمر با بازها واکنش نشان نمی دهد.
تجزیه ۴: طرف «الف» ماده ای خنثی است و تغییر رنگ نمی دهد.

تجزیه ۱: با توجه به تراکم جز در اثر فشار بیشتر لایه های زیرین چگالی هسته بیشتر از پوسته و کلاهک است.

تجزیه ۱

تجزیه ۲: سنگ های تگرگون شده دارای تراکم بالاتری نسبت به سنگ دربر بوده و سرعت امواج لرزه ای در آنها بیشتر است.

تجزیه ۳: صفاقت پوسته به ترتیب زیر است -
تقیانوس > ساحل > جلگه > دشت > کوه ها

تجزیه ۱: به بر اساس حالت تشکیل دهنده مواد
تجزیه ۲: علت به اختلاف فشار

تجزیه ۲

بعضی تجزیه ها اقدامات هنگام وقوع هستند ولی توجه به هشدارها در پیام ها بعد از وقوع می باشد.

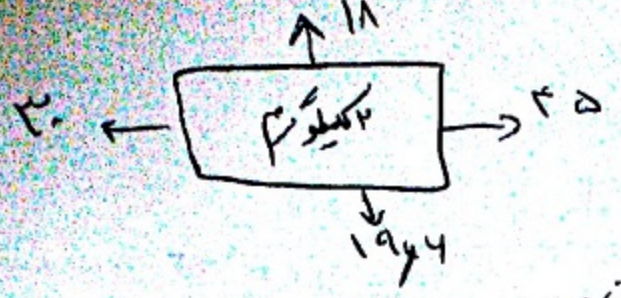
تجزیه ۱

تجزیه ۱: در مورد آتش فشان نوع فعال در تجزیه ۱ مواد داخل زمین باید به سطح زمین بیایند و
تجزیه ۲: به این آتش فشان ها، آتش فشان نوع فعال گفته می شود.

تجزیه ۲

۴۹ ترمین ۱

علوم تجربی



اگر حجم ۲ کیلوگرم باشد به اندازه ۱۹.۶ نیوتن نیروی گرانش به آن وارد می شود. برایند نیروها نشان می دهد که در نهایت نیروی ۱۵ نیوتنی به سمت شرق و ۱۱ نیوتنی به سمت جنوب وارد می شود. با توجه به مقدار زیاد نیروی سمت شرق پس جمع به سمت شرق حرکت می کند.

۵۰ ترمین ۱

۵۱ ترمین ۳

۵۲

۵۳ ترمین ۱

۵۴ ترمین ۲

۵۵ ترمین ۲

۵۶ ترمین ۱

احسان خرم
ششم شاهد دهمست

آبی که بیست سانت تا زمانی که سر از زیر نهد دراز انرژی ذخیره ای است و چون با گذشت زمان مقدار آب ذخیره شده بیست سد بیشتر می شود پس انرژی ذخیره شده آن نیز بیشتر می شود. در صورت سوال هم گفته است که هنوز سر از زیر نرفته است.

انرژی تسوایی موجود در بنزین برابر سوختن تولید انرژی حرارتی با آن می کند که این انرژی حرارتی سبب حرکت پیستون ها (تبدیل به انرژی مکانیکی) و کار کردن موتور ماشین و البته داغ شدن قطعات می گردد.

وقتی بخواهم ۶ سانتی متر ببینم \rightarrow سانتی متر 10^3 / = ۶ میلی متر
 که یعنی $20 = 10^3 / 6$ یعنی ۲۰ برابر

در ترمین ۱ دقت کنید که بزرگنمایی عدس چشمی ۲۰ برابر است و بزرگنمایی عدس تسوایی کوچکتر است.

درباره موکول کدرویل یا سبزینه مسئول به دام انداختن انرژی (نور خورشید) و شایسته مسئول ذخیره انرژی است. ولی جا نودان یا مصرف اکیزن در واقع به سوخت و ساز بدن یا همان ذخیره کردن انرژی کمک می کند.

۵۷ نرینه ۱

ساخته شدن غذا در گیاهان در اندام پرن صورت می پذیرد و در سبب زمین
ذخیره انرژی در ساقه صورت می پذیرد.

علوم تجربی

۵۸ نرینه ۲

در سه نرینه دیگر هذسی از نوع همیاری است ولی در نرینه ۴ از نوع هم سفری
می باشد.

۵۹ نرینه ۳

تصویر نشان دهنده میکروب و با است. با میکروب ساک استباه نرینه نشود.

۶۰ نرینه ۴

آنی بیوتیک ها برای مبارزه با میکروب ها کاربرد دارند.

احسان خم
سهم شاهد مهرت

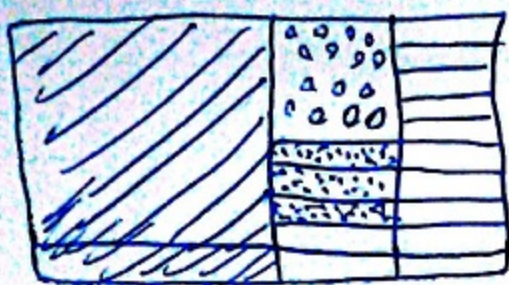
ریاضیات

تزیین ۱: عکس این عبارت صحیح باشد

تزیین ۲: ۲۴ بر ۳ و ۶ بخشید راست اما بر ۱۸ بخشید بر نیست

تزیین ۳: ۱۸ هم بر ۲ و هم بر ۹ بخشید راست ولی بر ۱۲ بخشید بر نیست

تزیین ۱



اگر شکل مقابل کل پول علی باشد

نصف پول تناب

ربع بقیه پول خودکار

حش بقیه دفتر

تزیین ۲

۱۲ قسمت کوچک خالی است یعنی باقیمانده پول کل پول ۴۰ قسمت کوچک می شود.

باقیمانده	۱۲	۲۷۰۰۰
کل	۴۰	۹۰۰۰۰

کل پول ۹۰۰۰۰ تومان می شود که نکت آن ۳۰۰۰ تومان می شود.

آموزگار: احسان خرم
نظم سجاد مهرست

از راه ساده

$$\left\{ \begin{array}{l} \text{تناب} = \frac{1}{2} = \frac{4}{8} \\ \text{خودکار} = \frac{1}{4} \times \frac{1}{4} = \frac{1}{16} \\ \text{دفتر} = \frac{1}{5} \times \frac{2}{8} = \frac{2}{40} \end{array} \right\} \rightarrow \frac{5}{8} \rightarrow \boxed{\text{باقیمانده} = \frac{3}{8}}$$

$$\text{مقدار مصرف شده} = \frac{3}{40} + \frac{5}{8} = \frac{3}{40} + \frac{25}{40} = \frac{28}{40}$$

$$\text{باقیمانده} = 1 - \frac{28}{40} = \frac{12}{40}$$

$$\frac{12}{40} = \frac{27000}{?}$$

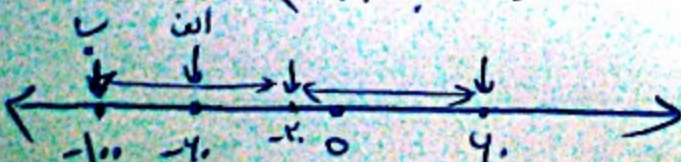
$$\Rightarrow ? = \frac{40 \times 27000}{12} = \boxed{90000}$$

کل پول که نکت آن می شود ۳۰۰۰ تومان

الف = (-۶۰) = قدرینه ۶۰

تزیین ۱

قدرینه ۶۰ نسبت به (-۲۰) = ب = $2 \times (-20) - (60) = -40 - 60 = -100$



فاصله الف و ب = ۴۰ واحد

ادامه ریاضیات

نزدیک ۲۴

شکل نشان دهنده الگوی مثلثی است. به اندازه قاعده هر مثلث (شماره شکل) از دایره ها رنگی است.

تعداد دایره ها در الگوی مثلثی = $\frac{(شماره شکل + 1) \times شماره شکل}{2}$

بررسی تک تک نزنه ها: $\frac{۲۵ \times ۲۶}{2} = ۳۲۵$ تعداد دایره ها (الف) \rightarrow درصد رنگی = $\frac{۴۵}{۳۲۵} \times ۱۰۰ \approx ۱۳.۸\%$

جواب \rightarrow $\frac{۲۴ \times ۲۵}{2} = ۳۰۰$ تعداد دایره ها (ب) \rightarrow درصد = $\frac{۲۴}{۳۰۰} \times ۱۰۰ = ۸\%$

ج (ج) $\frac{۵۰ \times ۵۱}{2} = ۱۲۷۵$ تعداد دایره ها \rightarrow درصد = $\frac{۵۰}{۱۲۷۵} \times ۱۰۰ \approx ۳.۹۲\%$

د (د) $\frac{۴۹ \times ۵۰}{2} = ۱۲۲۵$ تعداد دایره ها \rightarrow درصد = $\frac{۴۹}{۱۲۲۵} \times ۱۰۰ \approx ۴\%$

نزدیک ۲۵

این سوال دارای اشکال اساسی می باشد. چون ما در حل سوالا جرح و شبه باید از کاربرد نسبت ها استفاده کنیم و باید محیط یا شعاع و یا قطر جرح را بدانیم. اما چون مساحت یا قطر و شعاع متناسب نیست پس نمیتوانیم نسبت شعاع های دو جرح را برای پایه ششم با از نسبت مساحت های آنها بقیضیم (البته در پایه ششم)

ولی اگر از اعداد استفاده کنیم $\frac{مساحت بزرگ}{مساحت کوچک} = \frac{شعاع بزرگ^2}{شعاع کوچک^2}$ \rightarrow $\frac{۴ \times ۴}{۱ \times ۱} = \frac{شعاع بزرگ^2}{شعاع کوچک^2}$ \rightarrow $\frac{۱۶}{۱} = \frac{شعاع بزرگ^2}{شعاع کوچک^2}$ \rightarrow $۴ = \frac{شعاع بزرگ}{شعاع کوچک}$

تعداد دور جرح کوچک \times شعاع جرح کوچک = تعداد دور جرح بزرگ \times شعاع بزرگ \rightarrow ادامه حل مسئله

$\Rightarrow ۴ \times ۱ = ۱ \times ۴$

\Rightarrow دور = $\frac{۴}{۴} = ۱$ \rightarrow دور می زند ۱۵

گزینه ۳ $\boxed{44}$

ابتدا ضفامت دو جلد را کم می کنیم

ضفامت جلد = $2 \times 2 = 4$

ضفامت برگها = $18 - 4 = 14$

$14 \div 7 = 2$ تعداد برگ = $2 \times 100 = 200$

گزینه ۴ $\boxed{47}$

۴ حالت ۱ و ۸ و ۶ و ۴ و ۲۰ => مضرب های صورتی عدد ۲

احتمال = $\frac{2}{4} = \frac{1}{2}$ => ۲ حالت { ۸ و ۴ } مضرب ۸

گزینه ۲ $\boxed{48}$

به ازای هر ۳۶۰ درجه شکل درجای اول خود قرار می گیرد.

$$\begin{array}{r} 2070 \\ 180 \\ \hline 270 \\ 270 \\ \hline 00 \end{array}$$

اگر چرخش هارا ۹۰ درجای در نظر بگیریم =

۲۳ چرخش ۹۰ درجای خواهیم داشت و چون بعد از

$$\begin{array}{r} 23 \\ 20 \\ \hline 3 \end{array}$$

هر چرخش شکل روی خودش می افتد پس

شکل ۵ دور کامل و ۳ چرخش ۹۰ درجای

دارد یعنی ۲۷۰ درجه در خلاف جهت یا ۹۰ درجه در جهت عقربه ها

گزینه ۳ $\boxed{49}$

ساعت ۶، ۴ یعنی ساعت ۶ و $\boxed{34}$ دقیقه $\frac{4}{10} \times 60 = 34$ دقیقه

$(5,5 \times \text{دقیقه}) - (\text{ساعت} \times 30) =$ محاسبه زاویه بین عقربه ها

$= (132) - (180) = 48$ درجه

احسان خرم
مدرسه شاهد مهرست

حالت اول : $(2017/4 - 25/4 \times 39/5)$ نرخ ۳٪ $\boxed{V_0}$
 $= (2017 - 25 \times 40) = 2017 - 1000 = \boxed{1017}$

حالت دوم : $(2017/4 - 25/4 \times 39/5) = (2017/4 - 1002/4)$
 $= 1014,1 \approx \boxed{1014}$
 اختلاف $= -1017 - 1014 = \boxed{3}$

چون محمد در دوستی مشترک است پس باید در دوستی عدد واحدی داشته باشد. نرخ ۲٪ $\boxed{V_1}$

$\frac{\text{محمد}}{\text{رضا}} = \frac{3}{2}$ $\frac{\text{محمد}}{\text{علی}} = \frac{2}{5}$
 \downarrow
 $\frac{\text{محمد}}{\text{رضا}} = \frac{4}{8}$ $\frac{\text{محمد}}{\text{علی}} = \frac{4}{15}$

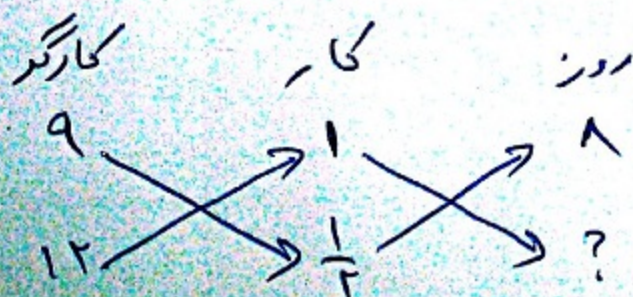
محمد	4	72
علی	15	180
رضا	8	96
مجموع	29	348

$\times 12$

هنگام \Rightarrow اختلاف $= 180 - 96 = 84$
 $84 \times 10000 = 840000$ متر مربع

توکنیف متوالی ۱۵٪ و ۱۰٪ نرخ ۳٪ $\boxed{V_2}$

$\frac{90}{100} \times \frac{15}{100} \times 250000 = 90 \times 15 \times 25 = \underline{191250}$



از تناسب مرکب استفاده کنید.
 چون کارگر و کارگر و همسین روز و کار سنت مستقیم دارند هر دو تناسب مستقیم استفاده کنید.

روز کار $= 7$ کل کار $= 3$ نرخ ۲٪ $\boxed{V_3}$

$9 \times \frac{1}{4} \times 1 = 12 \times ? \Rightarrow ? = \frac{36}{12} = \boxed{3}$

$\sqrt[2]{73}$ تقریباً ۸.۵

روش دوم

اگر کار را با ۹ نفر تمام دهد
کل کار را با ۱۲ نفر تمام دهد

$9 \times 8 = 72 \Rightarrow$ روز ۳۶

نصف کار انجام شد
و نصف دیگر ماند

\Rightarrow روز ۳۶ \rightarrow ۳۶ روز کار را انجام

کارگر	۱	۱۲
روز	۳۶	?

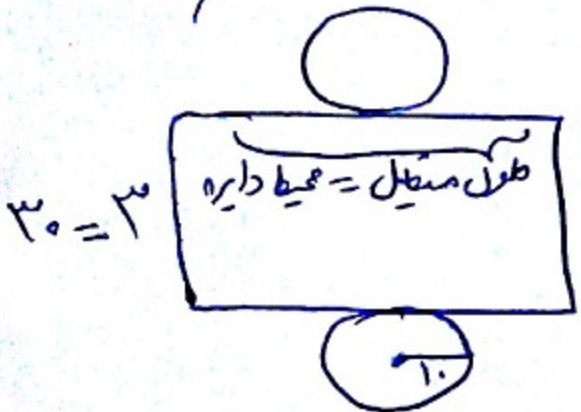
اگر ۱۲ کارگر باشند
تناسب معکوس
 $36 \div 12 = 3$ روز

۴ روز = نصف کار توسط ۹ کارگر
۳ روز = بقیه کار توسط ۱۲ کارگر

کل کار = ۷ روز

$\sqrt[2]{74}$ تقریباً ۸.۶

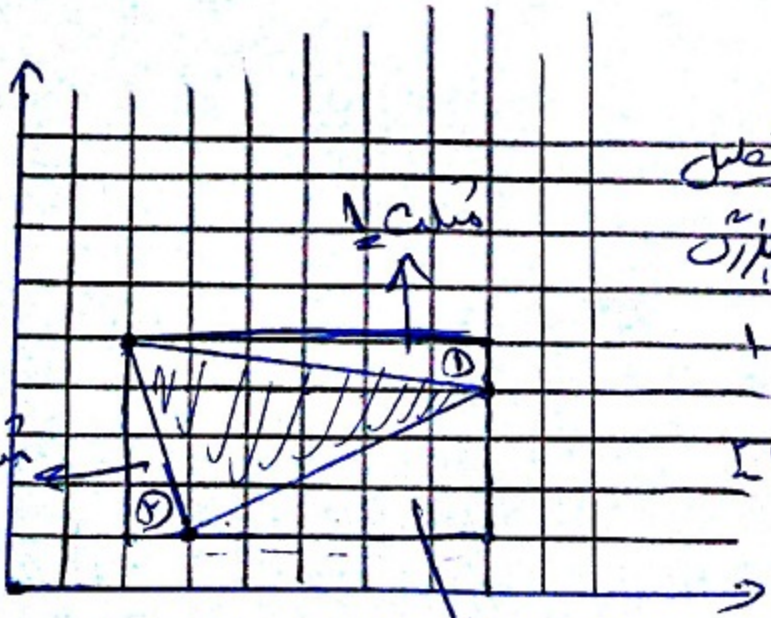
استرده استوانه به شکل زیر است -



مساحت مربع $= (10 \times 10 \times 14) \times 2 = 428$
 مساحت مستطیل ارتفاع $= (20 \times 14) \times 10 = 188$
 مساحت کل $= 428 + 188 = 2512$

$\sqrt[2]{75}$ تقریباً ۸.۷

استفاده از روش مساحت در



مساحت کل مستطیل $= 2 \times 2 = 4$
 مساحت مثلث بزرگ $= \frac{5 \times 2}{2} = 5$
 مساحت مثلث کوچک $= \frac{1 \times 2}{2} = 1$
 مساحت مثلث دیگر $= \frac{1 \times 2}{2} = 1$

$11,5 \rightarrow 24 - 12,5 = 11,5$

استفاده از روش دیگر
 $1 - \frac{تعداد نقاط داخل مساحت}{تعداد نقاط روی خط} = 11 + \frac{2}{2} - 1 = 11,5$

وقتی ۱۲ قطره از یک رأس می‌گذرد یعنی چند ضلعی ۱۵، رأس دارد.

۷۶ نزدیک ۴

$$\Rightarrow \frac{(۱۸۰ - ۲) \times ۱۸۰}{تعداد ضلع} = \frac{۱۳ \times ۱۸۰}{۱۵} = ۱۵۶ \text{ درج}$$

متوسط الف $\times ۲ =$ مکمل الف $\times ۲$
 \Rightarrow متوسط الف $\times ۳ =$ مکمل الف $\times ۳$
 $\Rightarrow \frac{\text{مکمل}}{\text{متوسط}} = \frac{۳}{۱}$

۷۷ نزدیک ۲

مکمل	۳	۱۳۵
متوسط	۱	۴۵
اختلاف	۲	۹۰

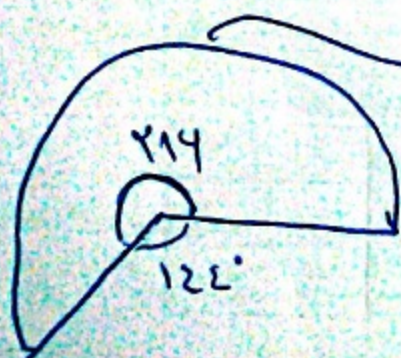
اختلاف مکمل و متوسط
 هزار و سیصد و نود و نه درج است

متوسط ۴۵ درج برابر ۴۵ درجه باشد.

۷۸ نزدیک ۳ لیتر = ۱۸۰,۰۰۰ متر مکعب = $۹ \times ۵ \times ۲ = ۱۸۰$ حجم استخر

لیتر در ثانیه $۲۰ = ۵ \times ۴$

پری شود \rightarrow ثانیه $۹۰۰۰ = ۱۸۰,۰۰۰ \div ۲۰$
 ساعت $۱۵۰ = ۹۰۰۰ \div ۶۰$



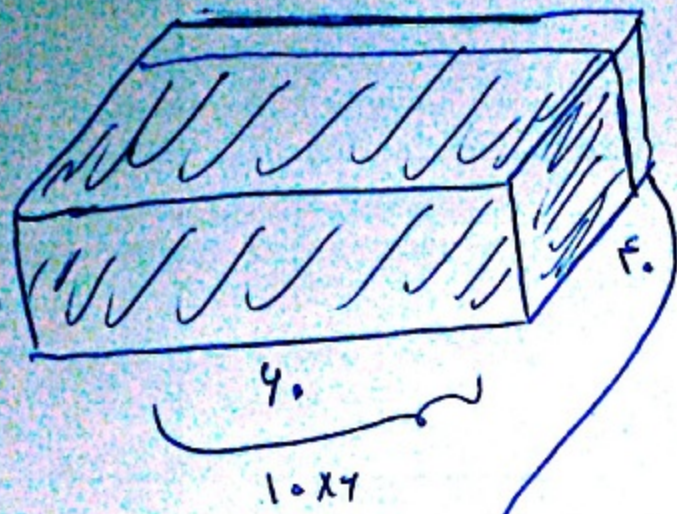
مساحت دایره $۱۵۰ = ۲ \times ۵۰$
 روی زمین

۷۹ نزدیک ۲

مساحت کل دایره $= ۱۵۰ \times ۱۵۰ \times \frac{۳}{۱۲} = ۷۰۶۵۰$ متر مربع

مساحت قسمت مشخص شده $= \frac{۲۱۴}{۳۶۰} \times ۷۰۶۵۰ = ۴۲۳۹۰$ متر مربع

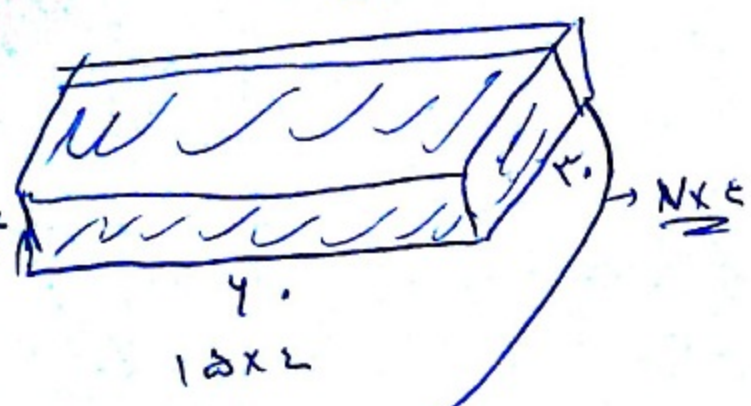
۱۰. قزینہ



روسی بعد ۳ سے ۵ ردیف کامل
روسی بعد ۲ سے ۱۰ ردیف کامل
روسی بعد ۴ سے ۲ ردیف کامل

مکعب ۵
ب بعد ۶

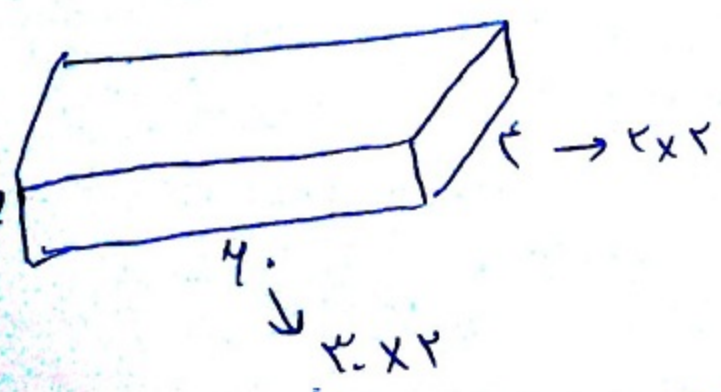
$6 \times 10 \times 5 = 300$ مکعب ب بعد ۶



روسی بعد ۳۰ سے ۷ ردیف کامل
روسی بعد ۶ سے ۱۵ ردیف کامل
روسی بعد ۴ سے ۱ ردیف کامل

مکعب ۷
ب بعد ۶

$1 \times 15 \times 7 = 105$ مکعب ب بعد ۷



روسی بعد ۲ سے ۱ ردیف
روسی بعد ۲ سے ۲ ردیف
روسی بعد ۲ سے ۳ ردیف

مکعب ۲
ب بعد ۲

$2 \times 30 \times 1 = 60$

شاہد دھرتست
آموزش راجان فرم