

House of bread



خانه نان در شمال اتریش - طراحی توسط coop himmelb(l)au

Coop himmelb(l)au تصاویری از یک مرکز اطلاعات مشتری و انجمن تاریخ نگاری نان در اتریش منتشر کرده که در حال حاضر در حال ساخت میباشد .

این پروژه توسط شرکتی پیشرو با نام تجاری معروفی در زمینه نان راه اندازی شد که در سایت همین شرکت تاسیس خواهد شد.

نام این پروژه HAUS DES BROTES است که با ترجمه "خانه نان" معرفی شده است . ساختمان از دو عنصر اولیه تشکیل شده است : ۱- شکل جعبه ای و پیچیده (Wunder kammer) ۲- دو طبقه در بالا با شکلی شناور و کاربری نمایشگاه

ساختمان دارای پایه مربعی با نمای بتنی است که شامل یک اتاق انتظار و یک اتاق کراچعات روزانه میباشد که قادر به میزبانی و پذیرایی و برگزاری کارگاه آموزشی با ظرفیت ۱۲۰ نفر می باشد .

در طبقه بالا موزه های چوبی گردی وجود دارند که با فولاد ضد زنگ پوشیده شده اند .

کانسپت داخلی مجموعه بر اساس "کابینت های کنجکاو" طراحی شده است ، ایده ای که قدمت آن به دوره باروک بازمیگردد. این ایده ها خصوصا برای اشیا کوچک و غیر معمول داخل مجموعه ایده مناسبی بنظر میرسد که تمامی آنها با موضوع نان مرتبط هستند .



مرکز نمایشگاه توسط دهلیزی مدور تعریف شده است .

مرکز این نمایشگاه با دهلیز مدور و عناصری معلق که همگی هوشمندانه انتخاب شده اند ، تعریف شده است .
وید توسط یک راه پله مارپیچ احاطه شده است ، بطوریکه بازدی کنندگان طیف گسترده ای از نماهای مختلف را از آن مشاهده خواهند کرد.

این مسیر گردش دسترسی به سطوح بالاتر را که در آنها اشیا روی میز و یا دیوار و کابینت جهت ارائه قرار گرفته اند را فراهم میکند . آتریوم بطور طبیعی از بالا روشن است در حالیکه اطراف فضای نمایشگاه با استفاده از نور مصنوعی روشن میشود .



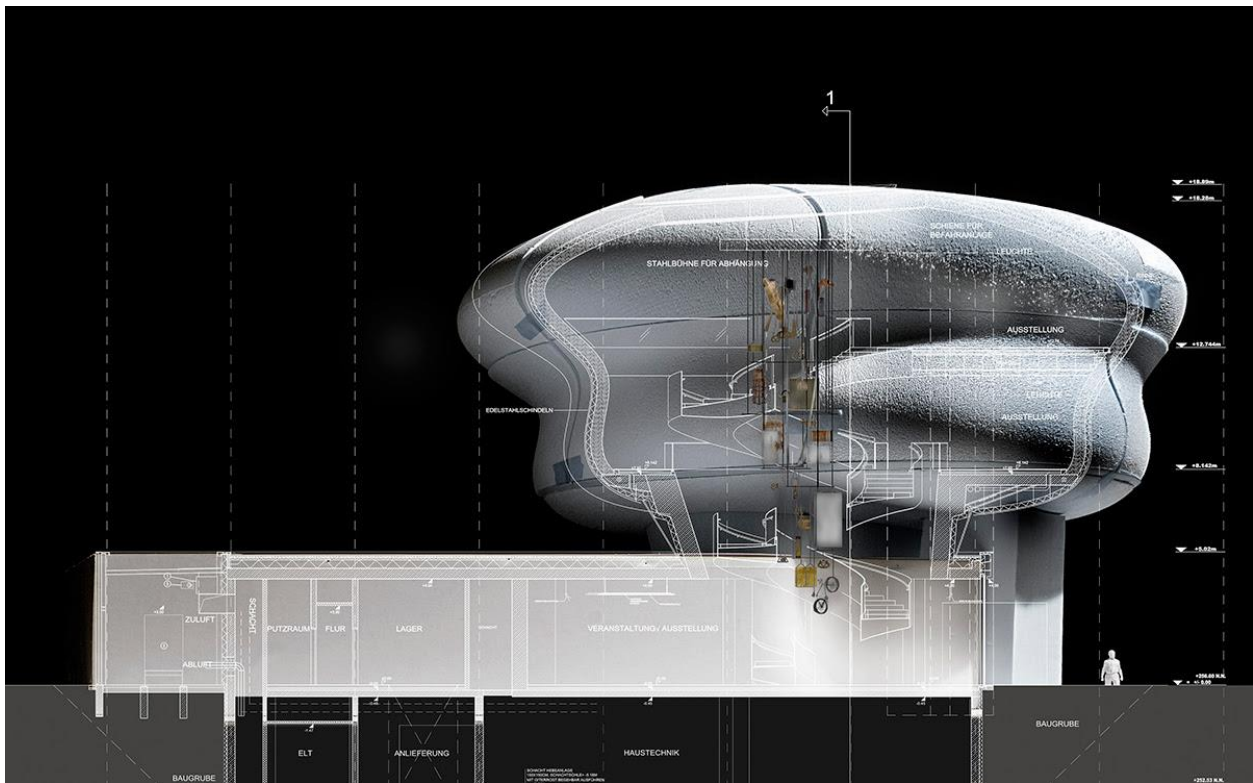
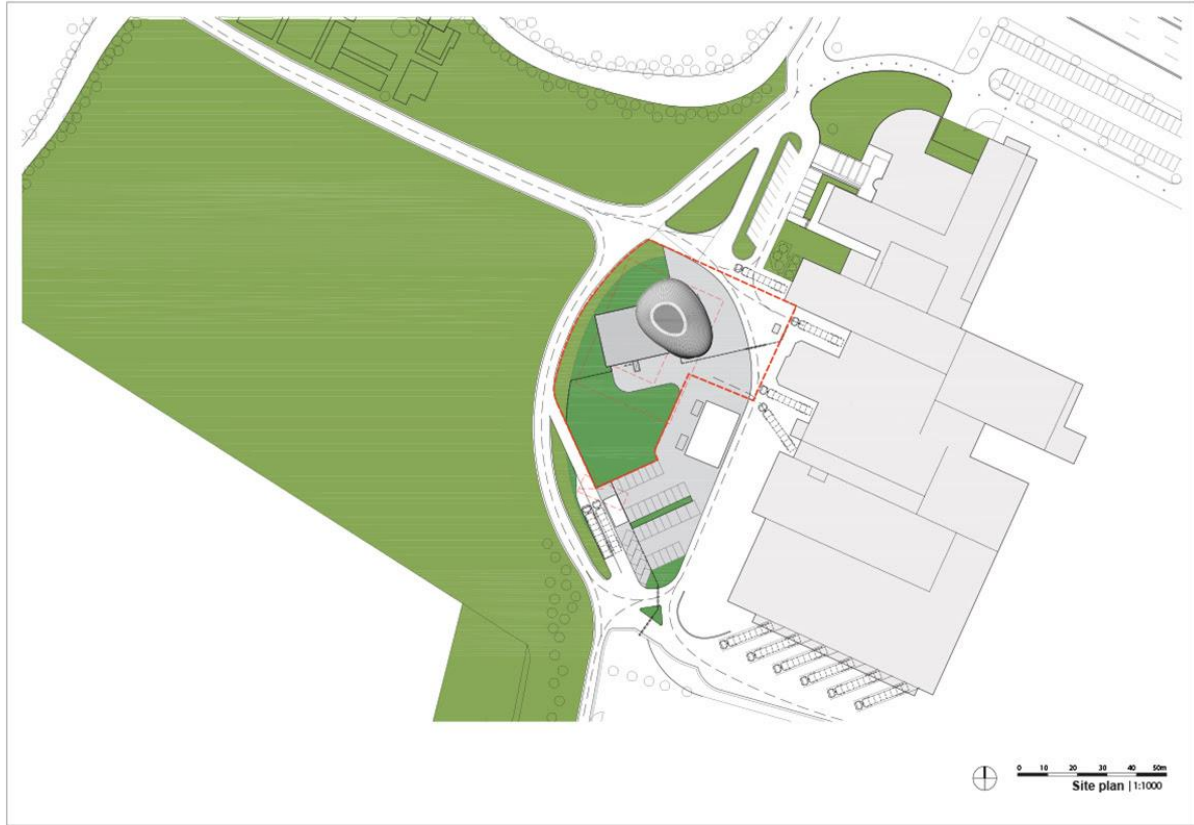
خانه نان در حال حاضر در حال ساخت میباشد و انتظار میرود تا یکسال دیگر بازگشایی شود.

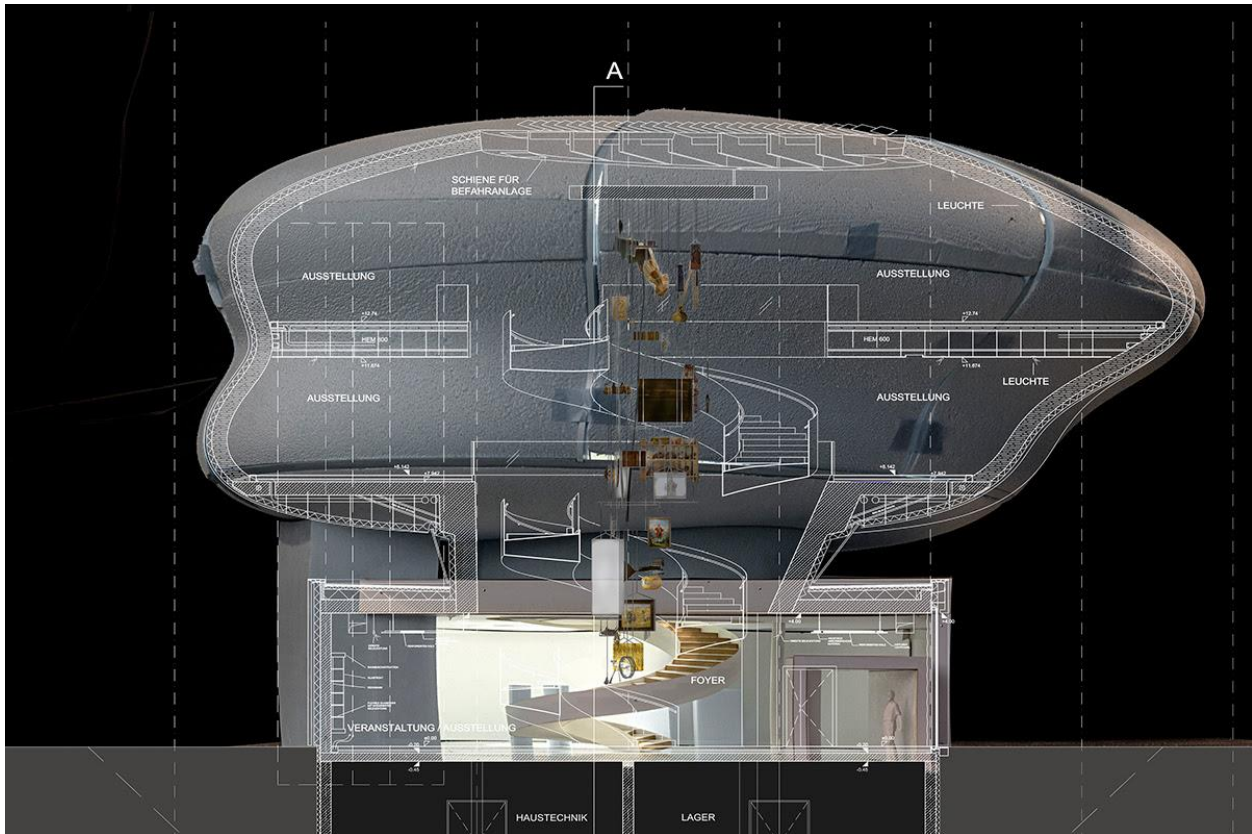
انتظار میرود پوشش داخلی ساختمان از بیرون قابل مشاهده باشد .

یکی از روشهایی که زمان ساخت را کوتاهتر کرده و فرمهای آزادانه را با دقت بالا اجرا میکند استفاده لایه لایه از چوبهایی است که با فناوری CNC ، سه بعدی طراحی شده اند و در حین اجرا پوسته از آن حمایت میکنند . پیش بینی میشود تا سال آینده این طرح به بهره برداری برسد .

این طرح منجر به تحسین معمار بزرگ اتریشی Wolf D شد. طراحی و ساخت یک مجسمه توسط himmelb(l)au در جلوی اپرای وین ، یکی از بهترین سایت های این کشور ، به عنوان جایزه به طراحان این اثر داده شد .

مدارک طراحی





project info:

client: backaldrin österreich the kornspitz company gmbh

planning: coop himmelb(l)au – wolf d. prix & partner zt gmbh

design principal: wolf d. prix

design partner: karolin schmidbaur

project lead: friedrich hähle, günther weber (until 2015)

design architect: stephan sobl

project architect: stephan sobl

project team: albara arab, martina bighignoli, daniel bolojan, donna riedel, benjamin schmidt, damian witt

site area: 3,750 sqm

gross floor area: 1,850 sqm

building height: 20 meters

number of floors: 4

translateing by Blue8 Studio – Hossein nazari