

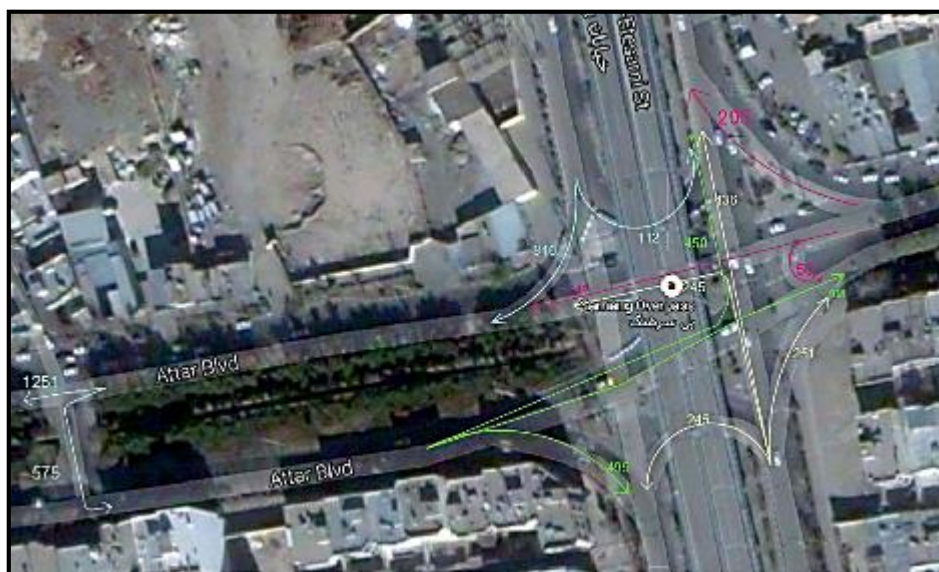
## زمانبندی و اصلاح چهارراه پل سرهنگ خیابان پروین اعتصامی اصفهان

این مطالعه به منظور بررسی و اصلاح و ارائه راه‌حل برای بهبود وضعیت موجود چهارراه پل سرهنگ صورت پذیرفته است. جهت حرکت شمال به جنوب و گردش‌های شمال به شرق و شرق به جنوب این چهارراه مدت ۶ سال است که بسته شده است. طبق بازدیدهای میدانی و بررسی نقشه وضعیت موجود، مشخص شد که این چهارراه نیازمند اصلاح هندسی است. برای مطالعه دقیق موضوع؛ نیاز به حجم تردد تقاضای کلیه جهت‌های ممکن بود. به همین منظور آماربرداری انجام گرفته است. آماربرداری در روز شنبه مورخ ۹۴/۰۵/۲۱ و بین ساعات ۱۹:۱۵ الی ۲۰:۱۵ (بازه اوج عصر) و در مجموع ۱۳ آماربردار انجام گرفته است. آماربرداری برای چهارراه زیر پل سرهنگ با روش ثبت پلاک و سائل نقلیه با مجموع ۱۱ نفر انجام گرفت. با این روش با جانمایی حداقل افراد ممکن کل جهت‌های تردد یافته برای چهارراه پوشش داده شده است. شکل ۱ جانمایی آماربرداران را نشان می‌دهد.



شکل ۱

با تحلیل و مقایسه پلاکهای برداشت شده در محل های فوق، حجم هر جهت تعیین گردیده است. شکل ۲ حجم ساعتی تردد یافته در جهات مختلف وضعیت موجود را نشان می دهد.



شکل ۲

در ادامه با اعمال طرح هندسی های مختلف و در نظرگیری حجم ترافیک و فازبندی های مختلف، ۱۲ سناریو با استفاده از نرم افزار Aimsun ارزیابی گردید. شکل زیر مدلسازی وضعیت موجود چهارراه در نرم افزار Aimsun نشان می دهد.



شکل ۳