



نصب نرم افزار محافظت از فایل های پروژه های Autoplay

نصب نرم افزار با سرعت انجام می شود. جمعا سه پنجره برای نصب نرم افزار دیده می شود. که همگی شبیه به هم هستند:

۱- پنجره خوش آمدگویی و اجازهی نصب

۲- پنجره فرآیند نصب

۳- پنجره اعلام انجام موفقیت آمیز نصب نرم افزار.

پس از نصب می توانید روی دکمه Help برای نمایش همین راهنما، و یا Run برای اجرای نرم افزار کلیک کنید.



پس از نصب نرم افزار آیکن نرم افزار در دسکتاپ قرار خواهد گرفت.



این نرم افزار در حالت **DEMO** کار می کند، برای ادامه روی دکمه **ادامه** کلیک کنید.

بروزرسانی و نمایش فایل نمونه ضمیمه Autoplay برای بررسی عملکرد DLL



لطفاً، در این حالت هیچ چیزی را تغییر ندهید فقط طبق دستور العمل پیش بروید.

آنچه در این پنجره هنگام ساخت پروژه مهم است و پس از فعالسازی نرم افزار نیز باید به آن توجه کنید:

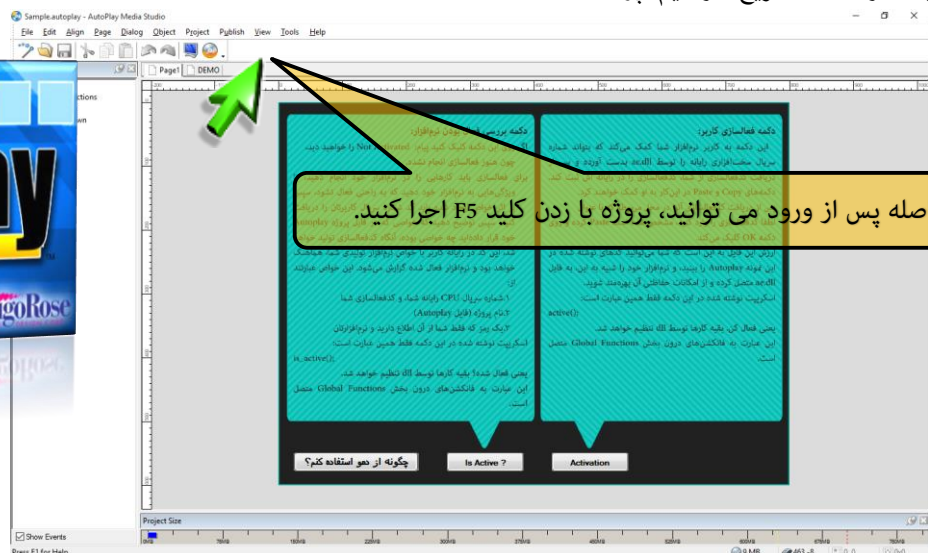
۱. نام پروژه: تعیین نام پروژه این امکان را برای شما فراهم می کند که، کد فعالسازی پروژه های مختلف شما متفاوت باشد.
 ۲. گذرواژه: اگر دیگران نام پروژه، و شماره سریال رایانه و کد فعالسازی شما را بدانند، رمز شما را نمی دانند، و این باعث امنیت بیشتر کدهای فعالسازی شما می شود.
- هنگام استفاده از نرم افزار در حالت دمو، باید نام پروژه، حتما ProjectDEMO باشد.
- هنگام استفاده از نرم افزار در حالت دمو، باید گذرواژه، حتما ۱۲۳۴۵۶ باشد.
- البته همانطور که می بینید، شماره سریال رایانه شما و کد فعالسازی شما هم مهم است، اما برای DEMO نیاز نیست.
- روی دکمه زیر لوگوی Autoplay کلیک کنید.
- تا فایل تنظیمات پروژه تولید شود، این فایل Global Functions.Lua نام دارد.



روی دکمه Update Autoplay Sample کلیک کنید.

فایل پروژه نمونه (AutoPlay Sample) را با نرم افزار Autoplay باز خواهد شد.

در ادامه راهنما، به تفصیل در مورد جزئیات Global Functions توضیح داده خواهد شد، در اینجا به نحوه تست سریع خواهیم پرداخت.

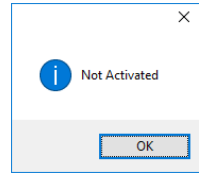




پنجره پروژه نمونه نمایش داده خواهد شد.

دو دکمه در این پنجره وجود دارد

۱. ابتدا روی دکمه **IS Activa?** کلیک کنید.



یعنی نرم افزار هنوز فعال نشده.

۲. روی دکمه **Activation** کلیک کنید.

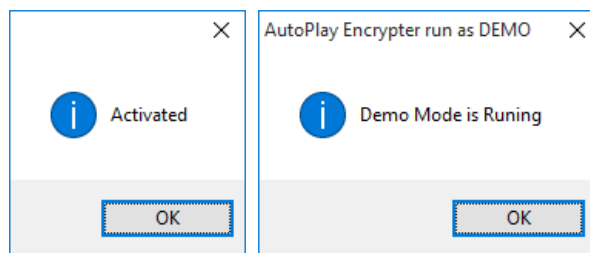


این پنجره در داخل نرم افزار پروژه Autoplay طراحی نشده، این پنجره، یکی از پنجره های dll ضمیمه این پروژه است.

این پنجره شماره سریال CPU کاربر را به او نمایش داده است، و از کاربر کدفعالسازی، می خواهد.

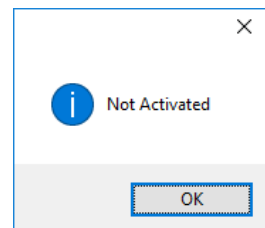
این شماره سریال شماره سریال CPU رایانه شما است، منطقا چون شماره CPU رایانه شما با شماره CPU یی که در نرم افزار Set شده یکسان است، یک دکمه در این پنجره نمایش داده می شود که DEMO نام دارد. روی این دکمه کلیک کنید، تا کد فعالسازی DEMO به صورت خودکار در محل درج کد فعالسازی تایپ شود. و سپس روی دکمه OK کلیک کنید.

اکنون به پنجره برنامه باز می گردیم، روی دکمه **IS Active ?** کلیک کنید.



این پیام داخل پروژه نمونه تولید شده است و نشان می دهد، نرم افزار در حالت DEMO فعال شده است.

اگر دوباره پنجره Activate را باز کنید، کد فعالسازی را پاک کنید، و روی دکمه OK کلیک کنید و دوباره به پنجره برنامه باز گردید، و روی دکمه **IS Active ?** کلیک کنید، پیام **Not Activates**، یعنی نرم افزار هنوز فعال نشده، نمایش داده خواهد شد.



شما از مرحله تست نرم افزار عبور کرده اید.

فایل راهنمای اصلی ۱۷ صفحه است