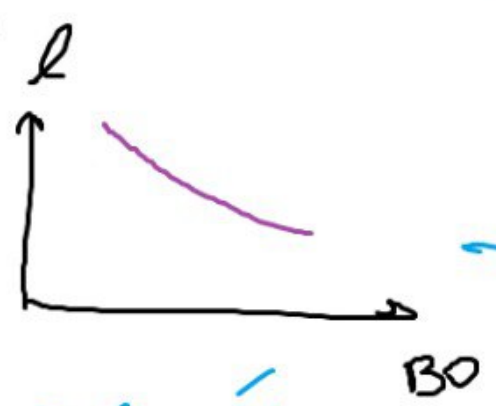
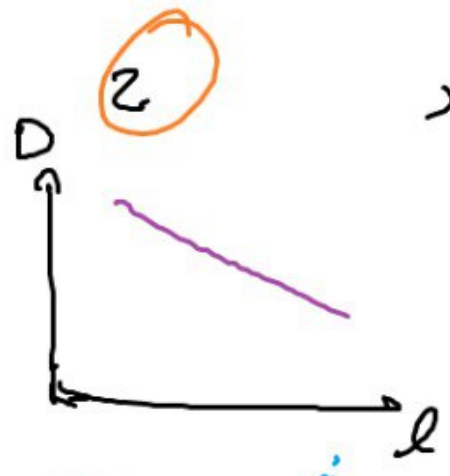
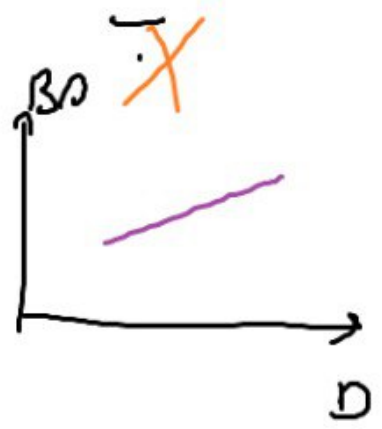
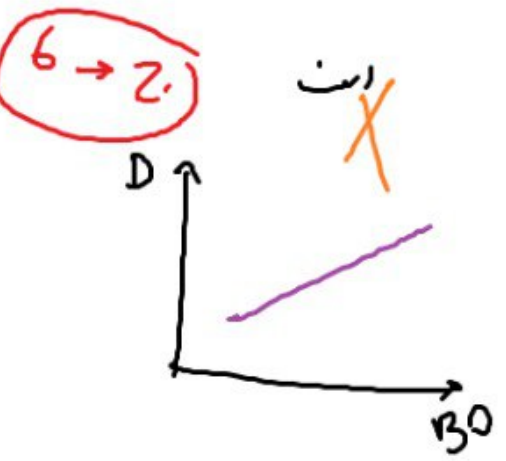


صفحه باز درم:



اگر دست برد: به ازای یک برنه شخص چون شعاع
اتم نه بیشتر از 0 است باید طول آن بیشتر است.

7 -> 4

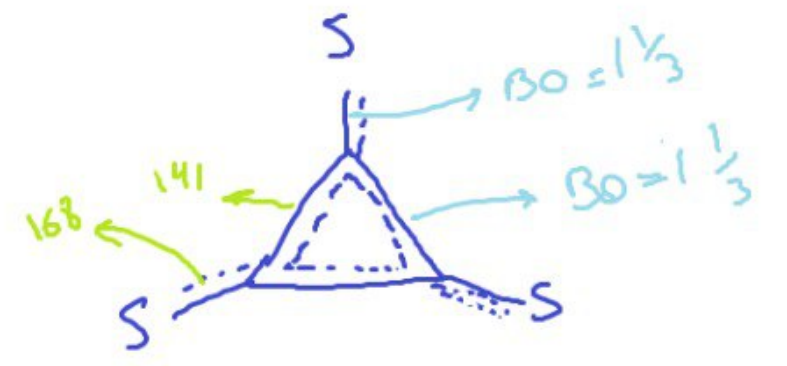
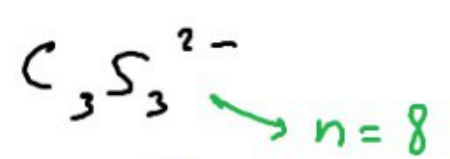
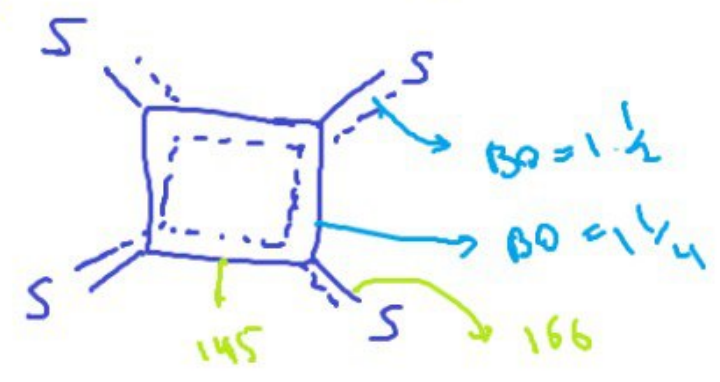
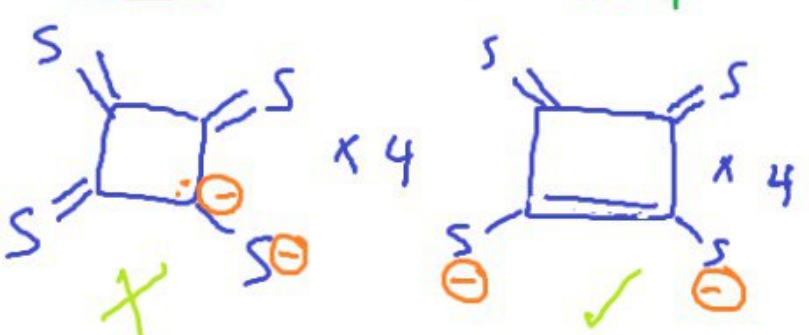
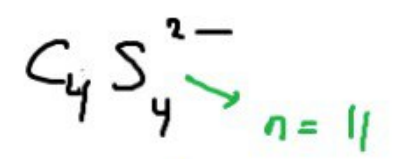


5₄ ~ 4²⁺ → تعداد پیوندها



1

3 → 2

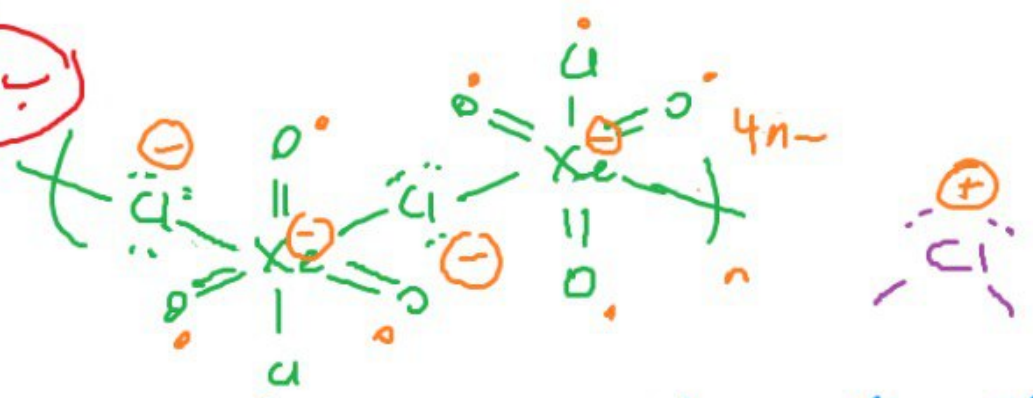


هفته دوازدهم :

2

$4 \rightarrow 2$	الاس	کرایست	بترج
60	1	$1\frac{1}{3}$	$1\frac{1}{2}$
δ/pm	154	142	139

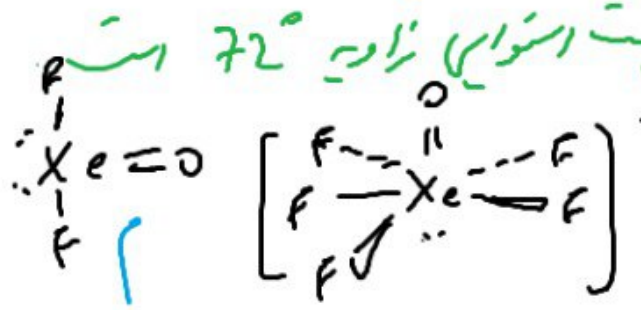
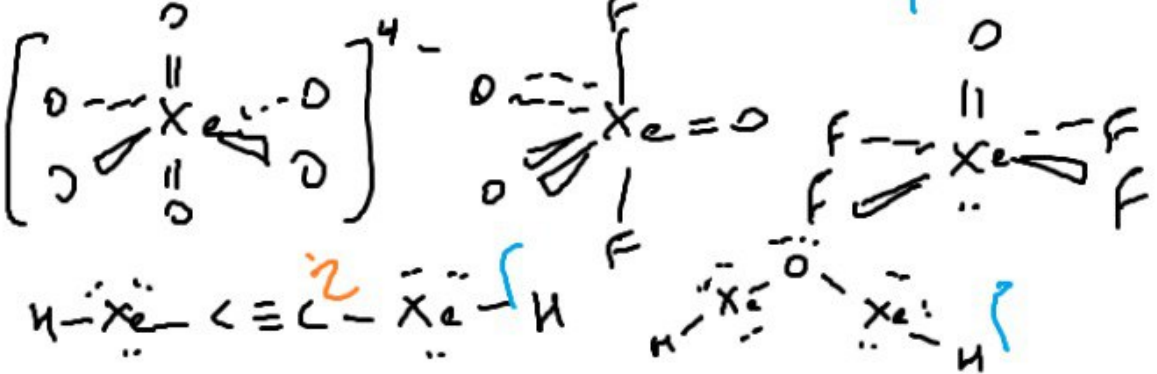
$6 \rightarrow 6$



$9 \rightarrow 2$



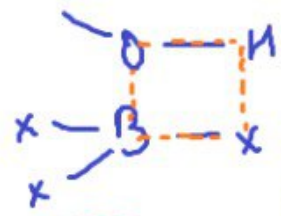
نقطه در شکل دوم شش ضلعی با پیوندی در سه جهت استوایی قرار بگیرد
 در هر جهت استوایی زاویه 72° است



3

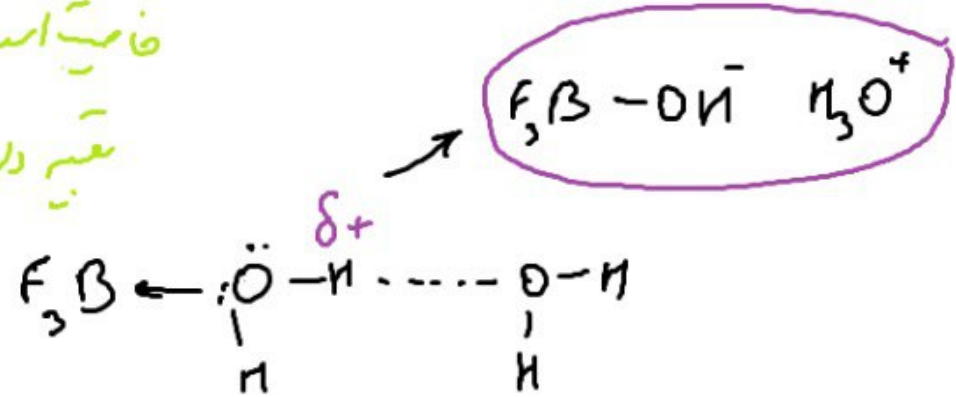
۱۱ → ا

۱۲ → ب

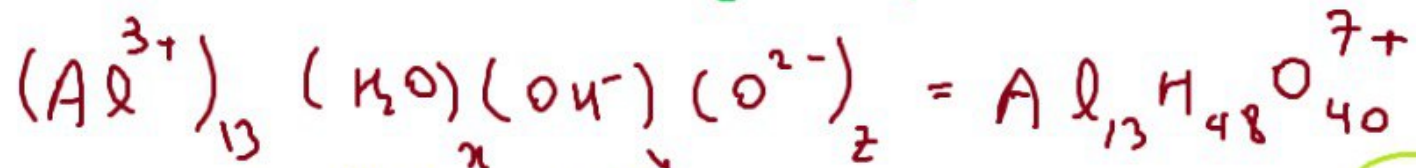


BF_3
 پیوندهای بسیار قوی (بسیار قوی)

فشار آمپری کمتری
 تغییر دارد.



۱۹ → ج



O: $x + y + z = 40$
 H: $2x + y = 48$

$3 \times 13 - y - 2z = 7$

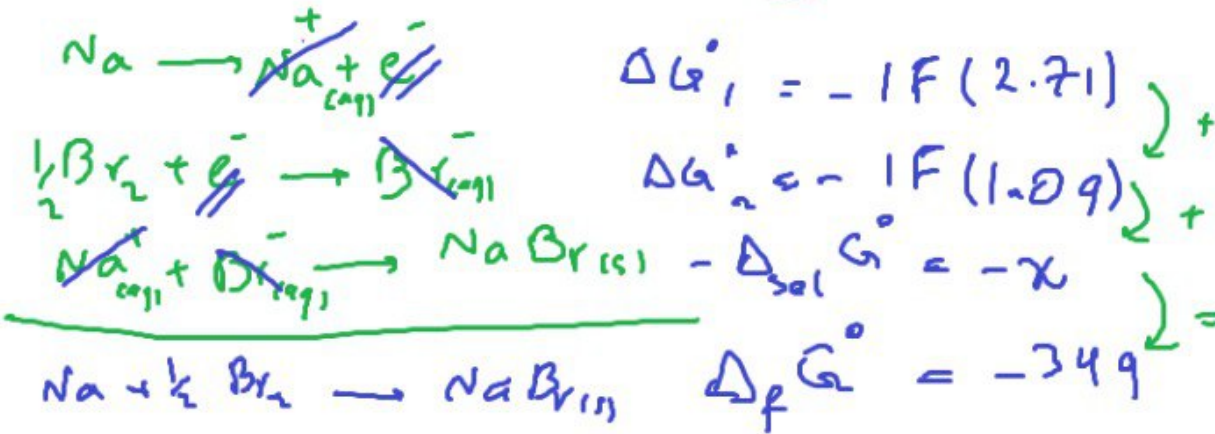
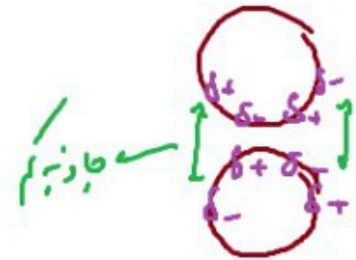
$x - z = ?$

$x - z = 8$

الف → 23



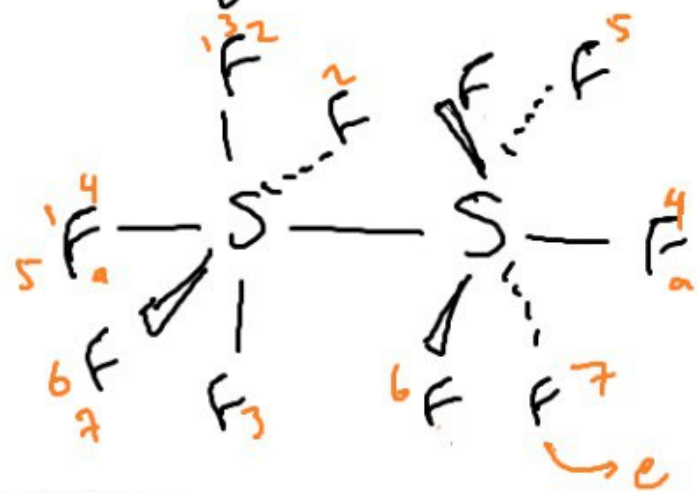
	تعداد اتم‌های درون	جرم مول	شکل مولکول	bp/°C
He	2	4	○	-269
N ₂	2	28	○	-253
Cl ₂	34	71	○	-34
Kr	36	84	○	-153



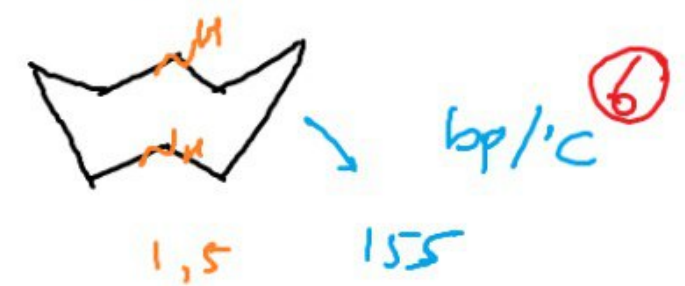
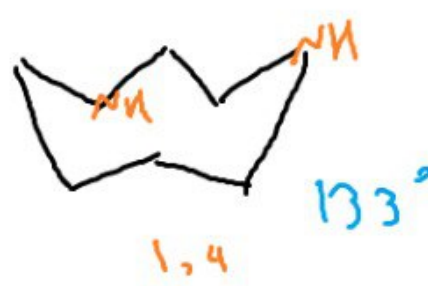
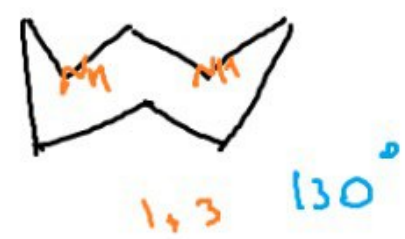
→ $\chi = -17.7$

5

7 → -

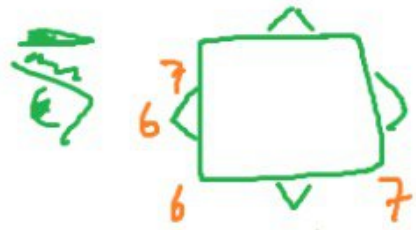


این 20



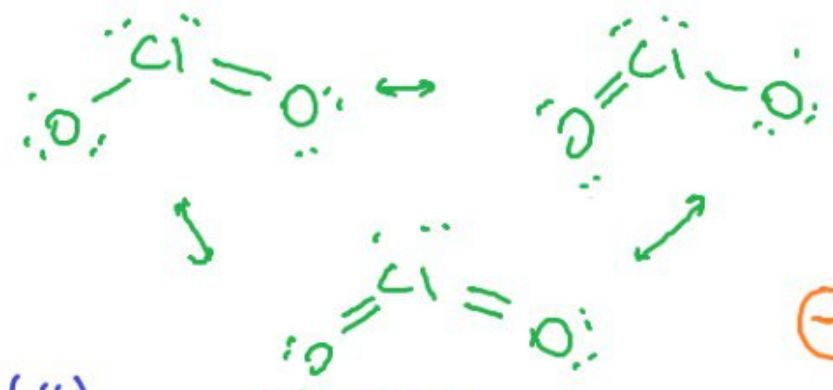
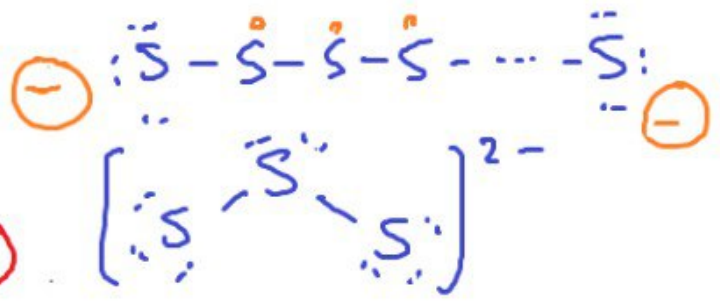
	LiF	LiCl	LiBr	LiI	AgF	AgCl	AgBr	AgI
Δ	1	19	19	27	33	71	80	105

که عند واسطه حضرت کوه لانس با لای دایره ← 2 بار



تکته: سحفا و و پیکه کوه لانس کوه
اصلا ساختاری شبکه منوری و جبری بیشتر

هفته یازدهم



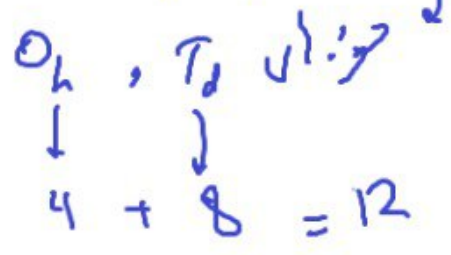
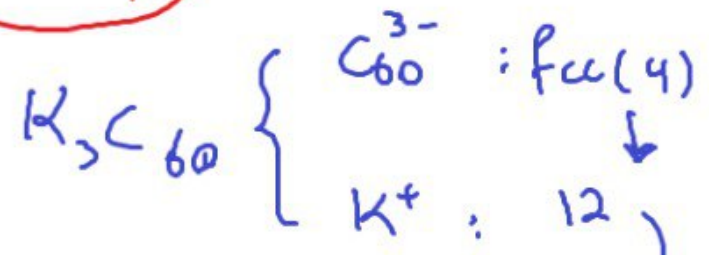
دلتا → 14

انز → 11



دلتا → 8

دلتا → 13

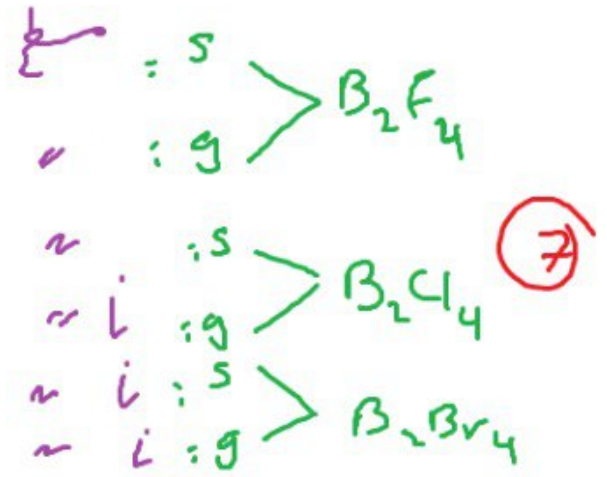


عامل اول: (افزودن) به ساختارها را ترجیح بدهم



عامل دوم: $pn-pn$ ستبندی ← سطح

دلتا → 50



در شکل ذرات مولکول در کنار هم قرار می‌گیرند

دم چابده

دلتا → 23

۱۹



↓
جزء اولی
بزرگ

۸
۴
۱



↓
جزء
کوچک

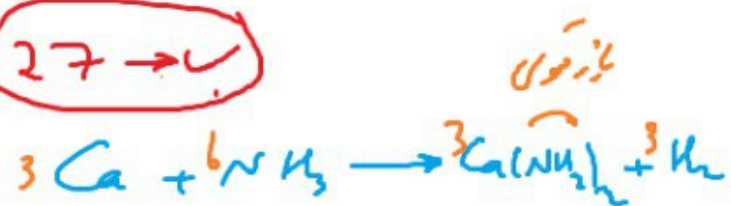
۱۶
۴
۲



↓
تقسیم

۱۳۶
۴
۱۷

۲۷ → ۳



بازنویس

هفته دوم:



۲۳ → ۳

۸