

خودسنجی ۱۱۲ اش

زهرا جوکار: مدرس، برنامه ریز و مشاور کنکور هنر

۱- کدام یک از ویژگی های معماری "لوکوربوزیه" محسوب می شود؟

۱- استفاده ی خالص و بکر از مصالح طبیعی بدون اعمال شکل های مصنوعی به آن ها

۲- تأکید بر کشیدگی های افقی

۳- اعتقاد به نوعی معماری زنده و ارگانیک

۴- صرفه جویی و استفاده ی بهینه از فضا با قرار دادن ساختمان روی ستون

۲- در آثار به جامانده از کدام قوم سرسختی طبیعت در سیمای خدایانی که طالب قربانیهای خونین بودند انعکاس یافت؟

۴- نازکا

۳- موجه ها

۲- مایا

۱- آزتک

۳- گام تمام پرده از ابداعات کدام آهنگساز است؟

۴- برنشتاین

۳- راول

۲- شوئنبرگ

۱- دبوسی

۴- سمفونی لنینگراد اثر کدام آهنگساز است؟

۴- شوستاکوویچ

۳- وبرن

۲- استراوینسکی

۱- برگ

۵- کدامیک از تاترهای رنسانس اروپا از اولین نمونه های تاتر قاب عکسی است؟

۴- دوبورگون

۳- سرلیو

۲- الیمپیکو

۱- وفارنیز

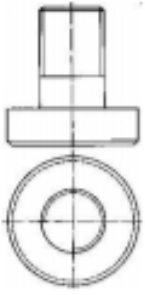
۶- دو استوانه دارای حجم های مساوی هستند و شعاع قاعده ی یکی ۵ برابر دیگری است نسبت ارتفاع های آن چقدر است؟

۴- ۱۰

۳- ۱۲۵

۲- $\frac{1}{5}$

۱- $\frac{1}{25}$



۷- پرسپکتیو مناسب برای قطعه ای که دو نمای آن بصورت مقابل باشد کدام است؟

۴- نما ابلیک

۳- پالن ابلیک

۲- دیمتریک

۱- ایزومتریک



۸- کدام ویژگی ها در نشانه مقابل دارای اهمیت بیشتری است؟

۲ - ایجاد نقطه اتصال، بعد نمایی

۱- تجانس حروف، پراکندگی

۴- فضای منفی، تضاد حروف

۳- تضاد جهت، ایجاد تمرکز



۹- چه فضایی در تصویر مقابل بیشتر نمود دارد؟

۲- آرام بخش و متعادل

۱- افسرده و ساکن

۴- رازآمیز و شبیح آلود

۳- پرتحرک و متضاد

۱۰- اصطلاح اندام کردن مربوط به کدام هنر است؟

۴- سفالگری

۳- چاپ قلمکار

۲- خراطی

۱- منبت کاری