

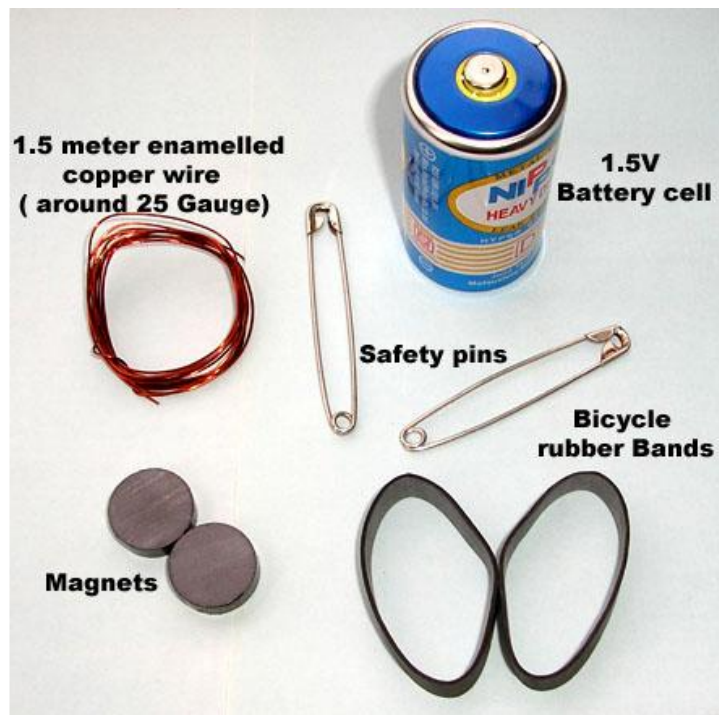
((پروژه های شگفت انگیز))

عنوان پروژه : ساخت موتور الکتریکی ساده

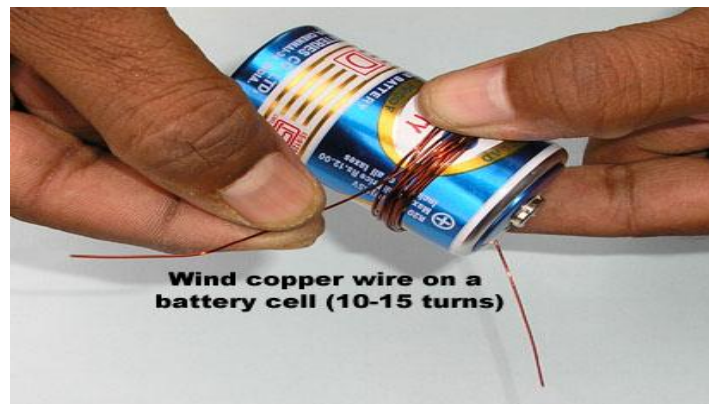
مواد و ابزار لازم : یک و نیم متر سیم مسی نمره ۲۵ - باتری ۱/۵ ولت

دو عدد سنجاق قفلی - دو عدد لایه لاستیکی تیوپ دوپرفه - چهار عدد آهن ربا دایره

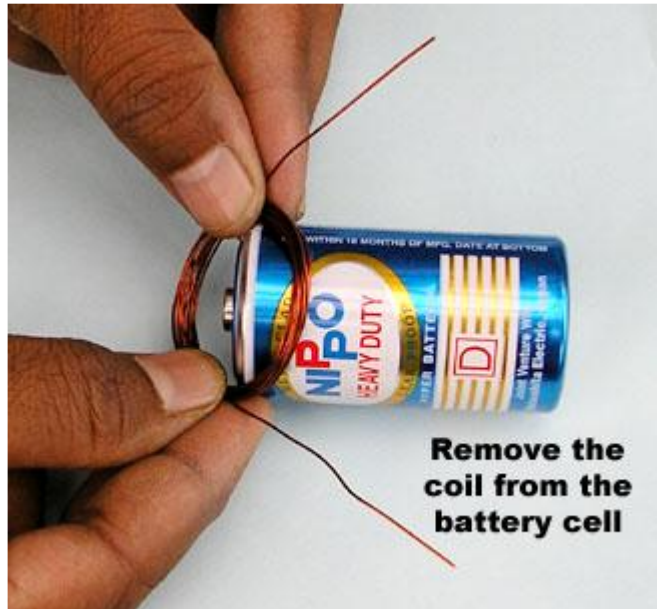
ای شکل به قطر تقریبی ۲ سانتی متر



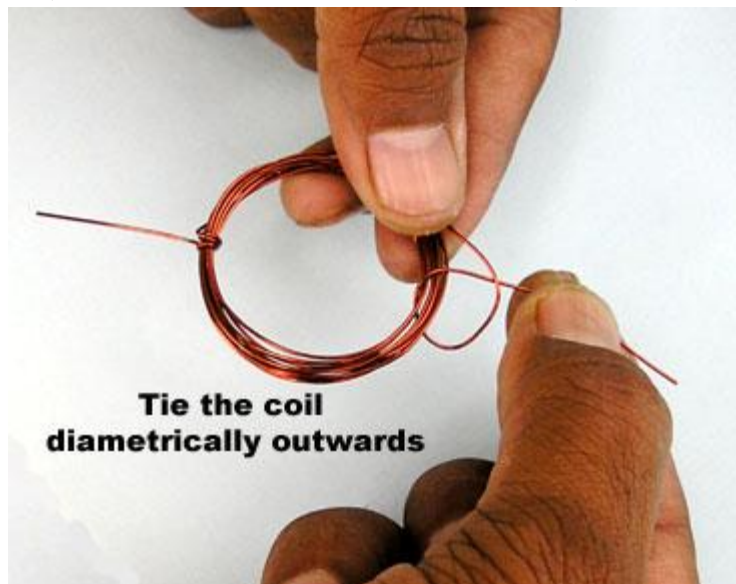
ابتدا سیم مسی را حدود ۱۰ تا ۱۵ دور یکنواخت و به شکل زیر دور باتری می پیچیم.



سپس آن را از دور باتری خارج می‌کنیم.



دو سر سیم را به شکل زیر دور حلقه می‌بندیم.



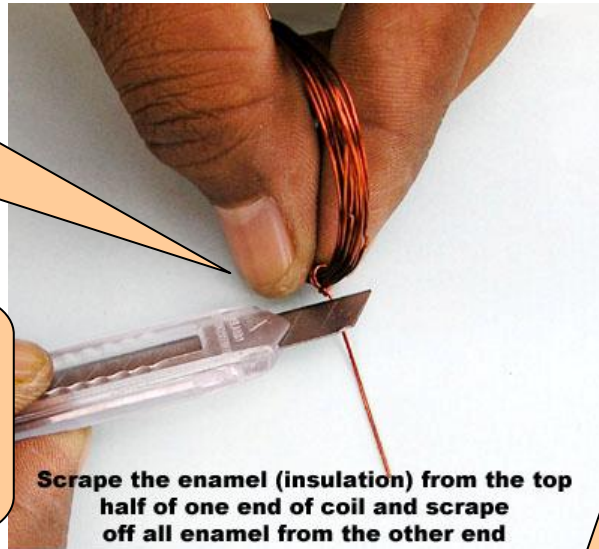
در مرحله بعد سطح لعاب دار یک سر سیم را به کمک یک سمباده و یا یک چاقو می‌ساییم تا این لعاب از دو سر سیم از بین برود. ولی برای سر دیگر سیم فقط لعاب قسمت بالایی را بر می‌داریم تا لعاب زیرین سیم سر جایش بماند.

تیغ را از بالا به پایین
در یک جهت می کشیم

همه لعاب این سر
سیم را بر می داریم

فقط لعاب قسمت
روی سیم را بر
میداریم

لعاب قسمت زیرین
سیم باید بماند



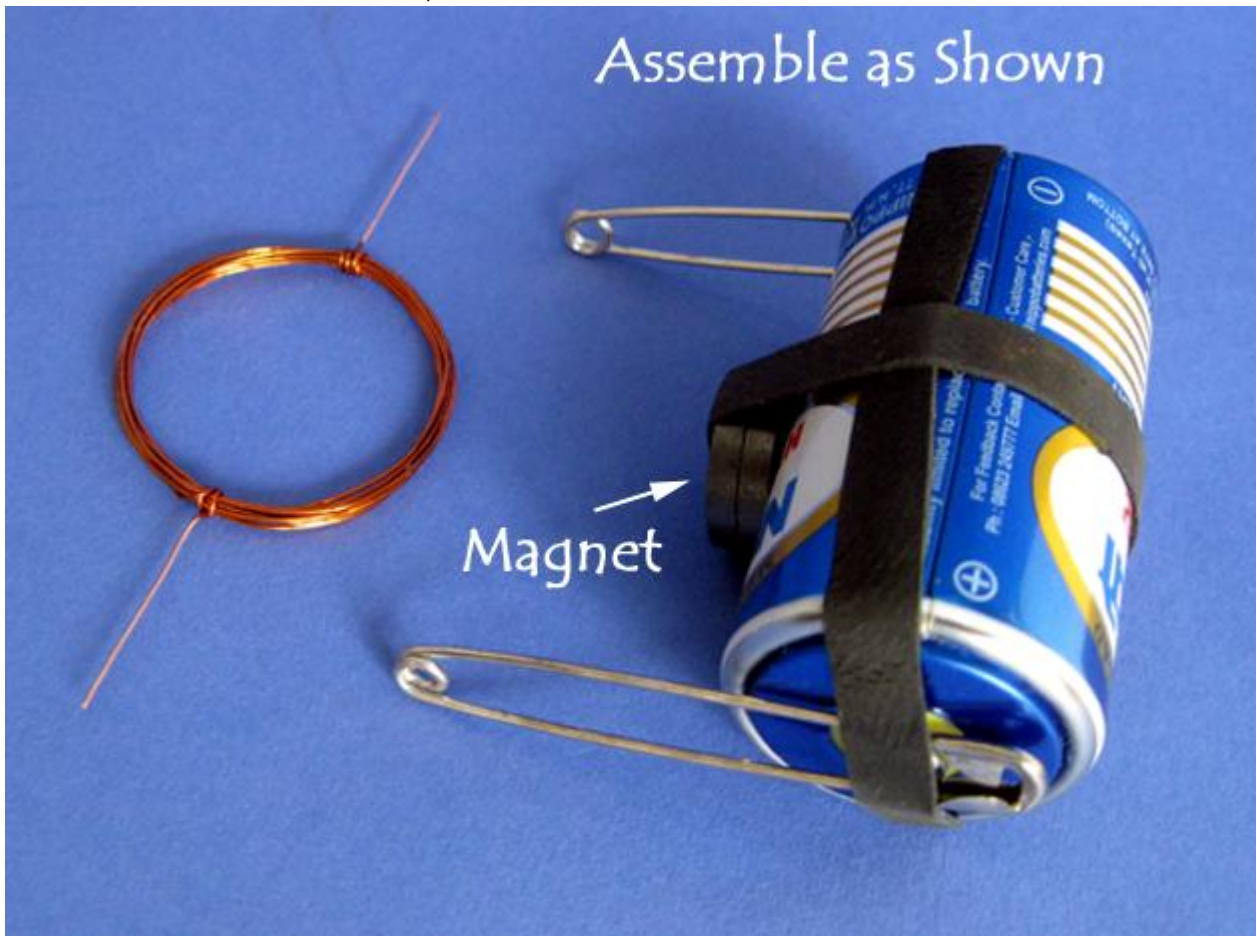
Scrape the enamel (insulation) from the top half of one end of coil and scrape off all enamel from the other end

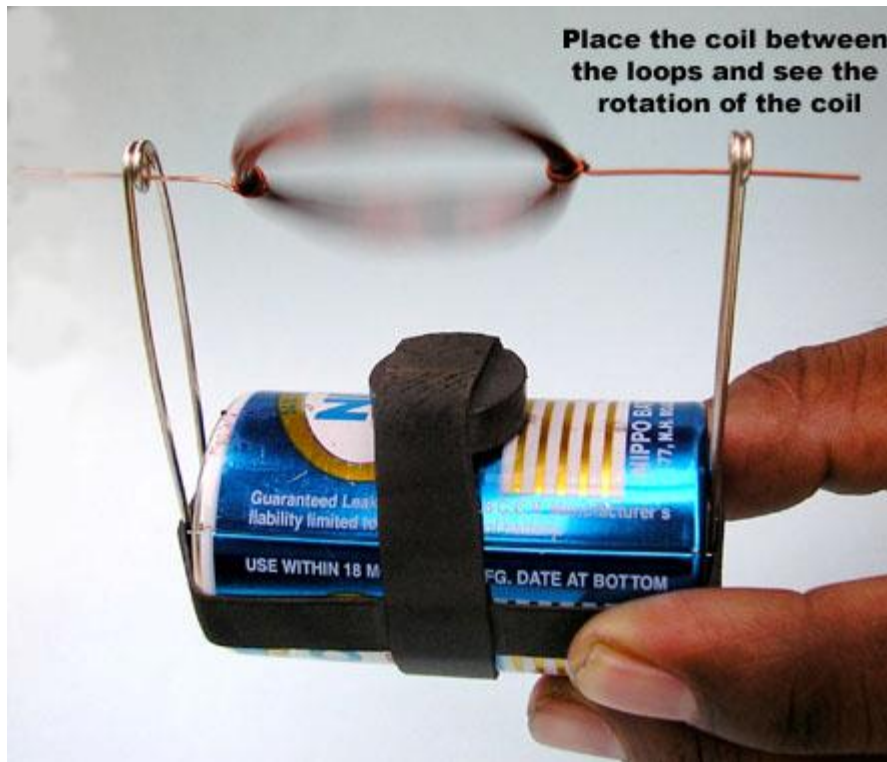
SCRAPE INSULATION COMPLETELY.

YOU'LL SEE SHINING COPPER

SCRAPE TOP, LEFT & BOTTOM (THREE SIDES ONLY)
BOTTOM WILL BE INSULATION

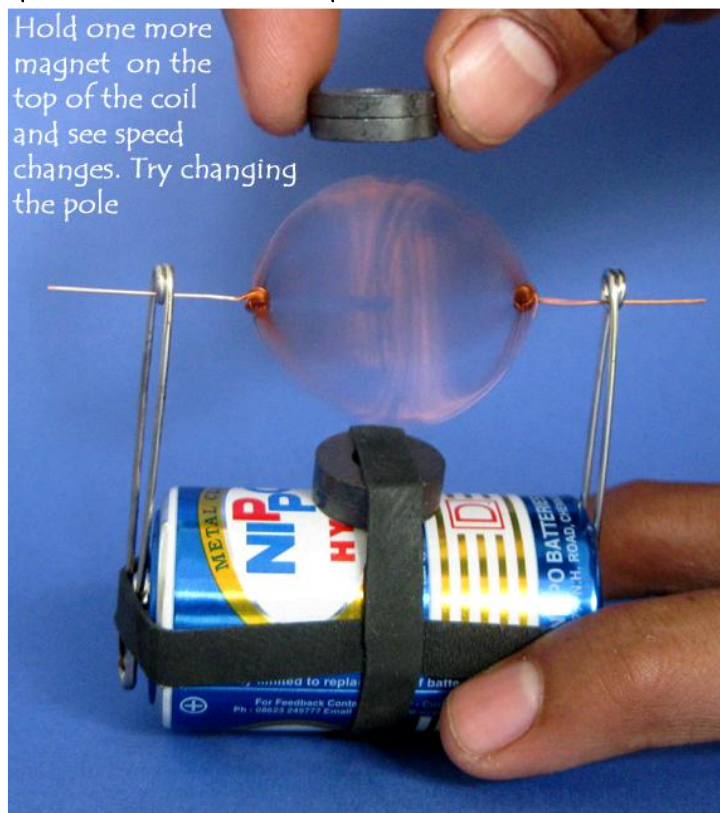
حالا مانند شکل زیر قطعات را می بندیم .



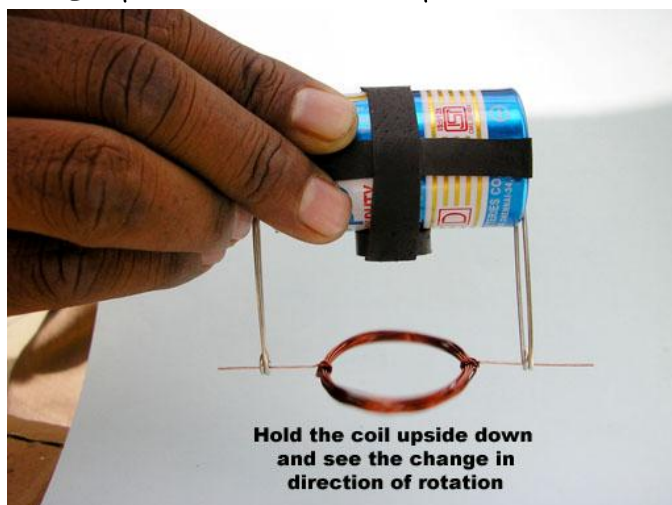


در شکل فوق سیم پیچ را بین سنباق قرار دادیم .

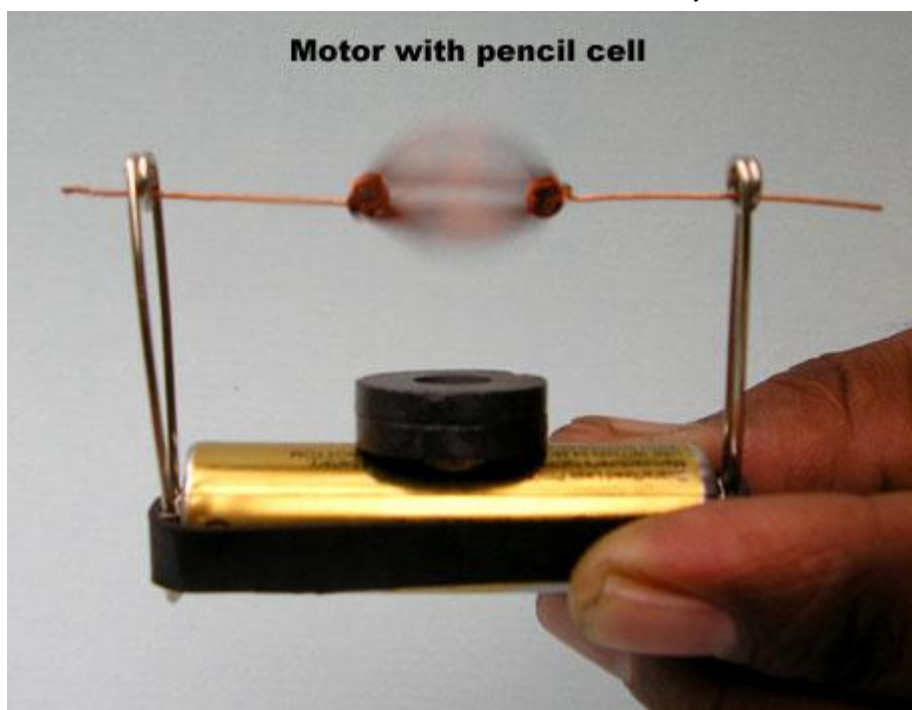
اگر آهنرباهای بیشتری (به شکل زیر) بکار ببریم .سرعت پرفش سیم پیچ بیشتر می شود.



اگر سیم پیچ را به شکل زیر بگیریم سرعت پرفش سیم پیچ چه تغییری می کند؟



و در پایان شکل ساده ای از موتور الکتریکی



چنانچه مشکلی در رابطه با این پروژه داشتید با من تماس بگیرید .

۰۹۱۵۲۰۰۴۷۰۵ ویدئو

و یا می توانید در قسمت نظرات سایت پیغام بگذارید .

Moalemonline.ir

چنانچه مایلید این گونه پروژه ها ادامه یابد ما را از نظرات خود بهره مند نمایید.