

خودسنجی ۳ ترکیبی

۱- به گفته ی مورخان، چه قومی در کشف آلیاژ مفرغ پیشقدم بوده است؟

- ۱- مانا ۲- هیتی ۳- فینیقی ۴- سومر

۲- کدام یک از آثار هنری، دوره ی ساسانی، از شهرت جهانی برخوردار است؟

- ۱- سفالگری ۲- پیکره سازی ۳- آثار نقره ای ۴- نساجی

۳- بخش اعظم ماده ی اولیه ی سیمان را چه ماده ی تشکیل می دهد؟

- ۱- هماتیت ۲- آلومین ۳- سیلیس ۴- آهک



۴- در تصویر مقابل کدام گزینه از اهمیت بیشتری برخوردار است؟

- ۱- خطوط منحنی ۲- ترکیب بندی دایره ۳- تعادل ۴- سطوح مثبت و منفی

۵- "نیایشگاه خورشید" معروف ترین بنای کدام یک از موارد زیر است؟

- ۱- تخت سلیمان ۲- عمارت خسرو ۳- هترا ۴- نسا

۶- نشانه ای که اصوات موسیقی به وسیله ی آنها نوشته می شوند، چه نامیده می شود؟

- ۱- حامل ۲- نت ۳- کلید ۴- هر سه مورد

۷- هجاهای موسیقی توسط چه کسانی ابداع شد؟

- ۱- گیوم دوفه ۲- فیلیپ دو ویتری ۳- گوئیود آرتسو ۴- پاپ گرگوار کبیر

۸- چه رنگهایی با کلمات رشد ودعا متناسب است؟

- ۱- زرد، نارنجی ۲- بنفش، سفید ۳- سبز، سفید ۴- قرمز، سبز

۹- طرح انسانی در پشت پنجره کدام مفهوم را بیشتر القا می کند؟

۱- غم و انتظار ۲- احتضار ۳- تلاش برای رهایی ۴- تلاطم

۱۰- بر اساس مطالعات و نظرات "رمان گیرشمن" قدیمی ترین محل سکونت بشری که در دشت شناخته شده، چه منطقه ای است؟

۱- شهر سوخته زابل ۲- سیلک کاشان ۳- شوش ۴- تپه حصار دامغان

۱۱- بازنمایی پیکر شاه در حالاتی مانند پیروزی در جنگ و شکار، تاج گیری از اهورا مزدا و جلوس بر تخت، از ویژگی های هنر کدام دوره ی ایران باستان است؟

۱- اشکانی ۲- ساسانی ۳- صفوی ۴- قاجار

۱۲- صخره نگاری قدیمی ترین نمونه هنر..... است.

۱- آفریقایی ۲- سرخپوستی ۳- اسکیموها ۴- بوشمن ها

۱۳- "فون" چیست؟

۱- طراحی با سرعت ۲- زمینه ۳- مفهوم طرح ۴- شکل های بکار رفته در طرح

۱۴- برای تشخیص عادی یک شی نیاز به چند منبع نور داریم؟

۱- یک منبع ۲- دو منبع ۳- سه منبع ۴- بی نهایت

۱۵- بهترین نمونه مدادها برای طراحی و اجرای درجات سایه و روشن کدامند؟

۱- مدادهای هاش ۲- مدادهای هاش ب ۳- مدادهای ب ۲، ب ۳، ب ۴، ب ۵، ب ۱۲ ۴- مدادهای شمعی

۱۶- مرصع کاری از کدام دوره در ایران رواج پیدا نموده است؟

۱- ماد ۲- هخامنشی ۳- اشکانی ۴- سلوکی

۱۷- کدام یک از موارد زیر فاقد معماری دخمه ای است؟

۱- فخریگاه ۲- دکان داود ۳- داو دختر ۴- پاسارگاد



۱۸- در نقاشی مقابل کدام مورد بارزتر است؟

- ۱- ریتم پیچیده ۲- سطح و خط ۳- حرکت و پویایی ۴- بافت



۱۹- در تصویر روبه رو کدام کیفیت نمود بیشتری دارد؟

- ۱- فیگور ایستادن ۲- شخصیت پردازی ۳- ساخت بافت ۴- خط



۲۰- تصویر رو به رو پیش طرح کتاب هزار و یک شب و اثر

- ۱- کمال الملک ۲- صنیع الملک ۳- سهراب سپهری ۴- بهزاد

۲۱- تصویر رو به رو طرح کدام مسجد در اصفهان است و با استفاده از کدام خطوط نقشه کشی شده است؟



- ۱- مسجد امام - کنستراکتیو ۲- مسجد نصیرالملک - اکسپرسیو
۳- مسجد شیخ لطف الله - کنستراکتیو ۴- مسجد آقا بزرگ - اکسپرسیو



۲۲- تصویر مقابل مربوط به هنر کدامیک از تمدن های زیر است؟

- ۱- موجیکا ۲- مایا ۳- اینکا ۴- نازکا

۲۳- سازندگان اصلی اندیشه و فرهنگ و هنر چین چه کسانی بودند؟

- ۱- امپراتوران قدرتمند که برای خود شخصیت فوق بشری قائل بودند

۲-بودا و زرتشت ۳-بودا و برهما ۴-لائوتسه و کنفوسیوس

۲۴-هنر هخامنشی هنری است :

۱-ترکیبی ۲-عظمت گرا ۳-التقاطی ۴-همه موارد

۲۵-مصالح اصلی معماری هخامنشی :

۱-آجر ۲-خشت ۳-سنگ ۴-همه موارد

۲۶-"خبیص" نام دیگر کدام شهر است ؟

۱-سیلک ۲-شهداد ۳-تپه یحیی ۴-هفت تپه

۲۷-موضوع نقاشیهای غاری و پناهگاهی ایران عمدتا :

۱-رزم و شکار و تصویر حیوانات است ۲-نقوش تزئینی و تجریدی

۳-توصیف پیروزی ها و لشکر کشی ها ۴-مفاهیم آیینی و مذهبی است

۲۸-تصاویر حیوانات در نقاشی های غاری و پناهگاهی ایران:

۱-اغلب بزرگ است و حتی بعضا به حد طبیعی حیوانات است

۲-غالبا کوچک است و از حدود ۲۰-۳۰ سانتی متر تجاوز نمی کند

۳-به صورت نمادین و تمثیلی ارایه شده است

۴-کاملا انتزاعی و ساده شده است

۲۹-ناحیه ی باستانی "نسا" در نزدیکی کدام یک از شهرهای باستانی زیر قرار دارد ؟

۱-کرمانشاه ۲-کرمان ۳-کاشان ۴-نهبوند

۳۰-نخستین اثری که در ایران به روش چاپ سربی تهیه شد ،چه نام داشت و در چه شهری به چاپ رسید ؟

۱-تاریخ معجم -تهران ۲-رساله ی فتحنامه-تبریز

۴- صدیقه الشیعه- تبریز

۳- محرق القلوب - تهران

۳۱- حکاکی و خراش نگاری روی فلز، در اصطلاح هنر، چه نامیده می شود؟

۱- مزوتینت ۲- هلیو گراور ۳- آکوافورت ۴- ترموگرافی

۳۲- منظور از "خط نسخ میانه" چیست؟

۱- خط نسخ ایرانی ۲- خط نسخ عربی

۳- خط نسخ مخصوص چاپ ۴- هر سه مورد

۳۳- صورت مجسمه ی ابوالهول به چهره ی کدام فرعون شباهت دارد؟

۱- خنوپس ۲- خفرن ۳- مرکرینوس ۴- زوسر

۳۴- ترکیب اصلی آجرهای ماسه آهکی کدام است؟

۱- ماسه + سنگ آهک ۲- سنگ خرد شده + آهک شکفته

۳- ماسه + آهک زنده ۴- موارد ۲ و ۳

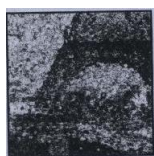
۳۵- افزایش کدام کمیت زیر باعث تسریع در عمل هیدراتاسیون سیمان و رسیدن سریع بتن به مقاومت فشاری نهایی می شود؟

۱- درجه حرارت بتن ۲- رطوبت محیط ۳- بخار آب اضافی ۴- همه ی موارد



۳۶- تصویر مقابل اثر کدام هنرمند و چه سبکی است؟

۱- پیکاسو- کوبیسم ۲- انگر- رمانتی سیسم ۳- سزان- آزاد سر ۴- مونش- اکسپرسیونیسم



۳۷- ترکیب نقاط در تصویر مقابل تداعی کننده ی کدام یک از شیوه های هنری زیر است؟

۱- نئوآمپرسیونیسم ۲- رومانتی سیسم ۳- اپ آرت ۴- فوتوریسم

۳۸- سنت‌گرایی وجه اشتراک هنر کدام تمدن‌هاست؟

۱- آفریقاییان و سرخپوستان ۲- سرخپوستان و اسکیموها

۳- آفریقاییان و بومیان استرالیا ۴- سرخپوستان اقیانوسیه



۳۹- تصویر مقابل مربوط به هنر کدام تمدن است؟

۱- هنر بدوی نازکا در پرو ۲- هنر بدوی بوشمن‌ها در آفریقا

۳- هنر بدوی موچیکا در آمریکا ۴- هنر بدوی دوگون در آفریقا



۴۰- تصویر مقابل مربوط به هنر کدامیک از تمدن‌های بین‌النهرین است؟

۱- آشور ۲- بابل نوین ۳- سومر ۴- اکد