

خودسنجی ۳۹ ش

۱- نسبت مقاومت جسم در حالت اشباع به مقاومت آن در حالت خشکی را می نامند .

- ۱- سختی ۲- تنش ۳- مقاومت مکانیکی ۴- ضریب نرمی

۲- کدام سنگ از سرد شدن گدازه داخل زمین (ماگما) بدست می آید؟

- ۱- رسوبی ۲- کنگومرا ۳- دگرگونی ۴- آذرین

۳- کدام رنگ را حد فاصل بین مرگ و زندگی می دانند ؟

- ۱- آبی ۲- قهوه ای ۳- خاکستری ۴- سیاه

۴- در کدام نوع تضاد، از طریق کمیت، کیفیت رنگها کنترل می شود ؟

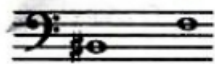
- ۱- اشباع ۲- وسعت سطوح ۳- مکمل ۴- رنگهای اصلی

۵- در عکاسی از خطوط و طرحهای قرمز، برای قویتر نشان دادن این خطوط و طرح ها کدام فیلتر مناسب تر می باشد ؟

- ۱- سبز ۲- آبی ۳- زرد ۴- قرمز

۶- کدامیک از صداهاى زیر "امبیانس" تلقى می شود ؟

- ۱- صدای دریا ۲- صدای پارس سنگ ۳- صدای باران ۴- صدای گریه و شیون



۷- معکوس فاصله رو به رو کدام می تواند باشد ؟

- ۱- پنجم کاسته ۲- پنجم کاسته تر ۳- چهارم افزوده ۴- چهارم افزوده تر

۸- پومودورو در کدام زمینه هنری فعالیت داشته است ؟

- ۱- معماری ۲- موسیقی ۳- نقاشی ۴- مجسمه

۹- تعریف رقعہ در خوشنویسی کدام است ؟

۱- یک بیت ۲- دو بیت ۳- یک قطعه خط ۴- تحریر نامه کوچک

۱۰- سلطان محمد، مظفر علی و شیخ زاده پیرو کدام مکتب نقاشی بوده اند؟

۱- تبریز ۲- اصفهان ۳- هرات ۴- قزوین

فورا جوابکار
۰۹۱۷۰۵۲۱۹۲