

راهنمای نحوه استفاده از نرم افزار (مخصوص مدیران و معاونین)

۱- ابتدا گزینه " تعیین اطلاعات اولیه و اتصال به برنامه توصیفی " را انتخاب نمایید



این بخش شامل اطلاعاتی جهت اتصال به برنامه توصیفی (سیستم ارزشیابی توصیفی) آموزشگاه می باشد، تا این نرم افزار بتواند از اطلاعات آن کپی تهیه نماید تا در بخشهای دیگر از آنها استفاده نماید.



موارد مورد نیاز عبادتند از (الف) سال تحصیلی (ب) کد آموزشگاه (ج) سرور

توجه ۱: کد آموزشگاه میبایست تایپ شود که پس از تایید، در دفعات بعدی اجرای نرم افزار به تایپ مجدد آن احتیاج نخواهد بود.

توجه ۲: معمولا نرم افزار با همین عبارت پیش فرض تعیین شده جهت نام سرور قادر به تهیه اطلاعات می باشد ولی اگر در هنگام استخراج اطلاعات با خطای مواجه

شدید جهت تعیین نام درست سرور ، برنامه ارزشیابی توصیفی را اجرا نمایید در نوار عنوان آن نام سرور بین علامتهای [] مشخص شده است



۲- پس انجام " تعیین اطلاعات اولیه و اتصال به برنامه توصیفی " و تایید آن گزینه "استخراج اطلاعات" فعال خواهد شد



با اجرای این گزینه اطلاعات از برنامه سیستم ارزشیابی توصیفی به این نرم افزار انتقال خواهد یافت. به سولات ظاهر شده به ترتیب پاسخ دهید

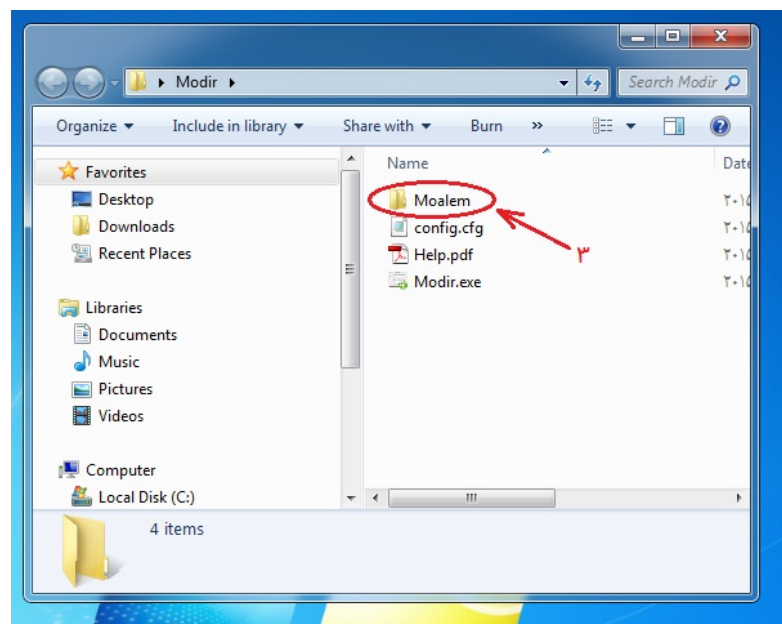




با تکمیل استخراج اطلاعات برنامه و اطلاعات لازم جهت معلمین آماده می باشد. می توانید از این نرم افزار خارج شوید

۳- نرم افزار معلمین

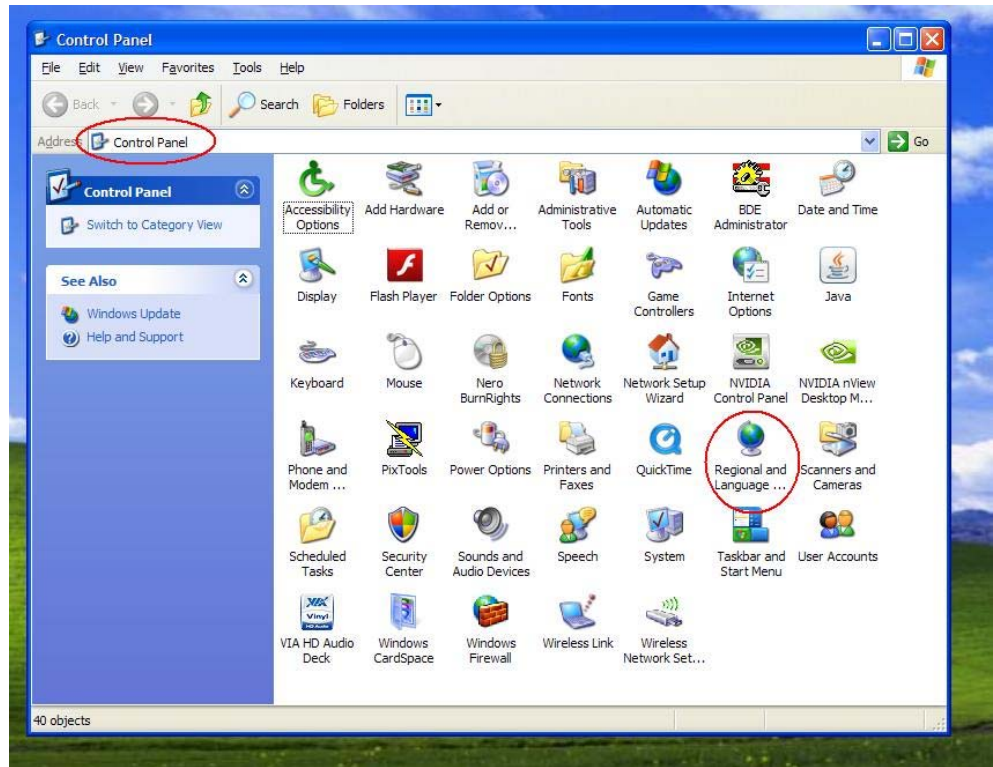
پس تکمیل مراحل ۱ و ۲ برنامه و اطلاعات لازم جهت معلمین در پوشه Moalem آماده خواهد بود. کافی است از این پوشه برای هر معلم کپی تهیه نمایید و در اختیارش قرار دهید



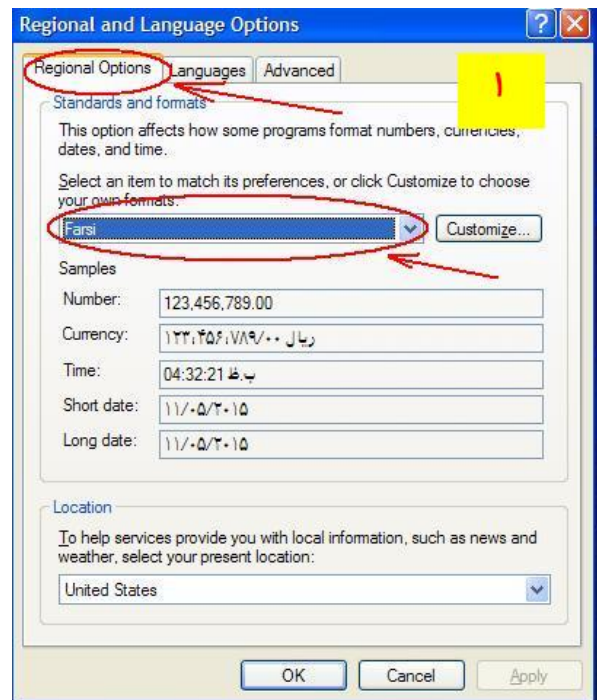
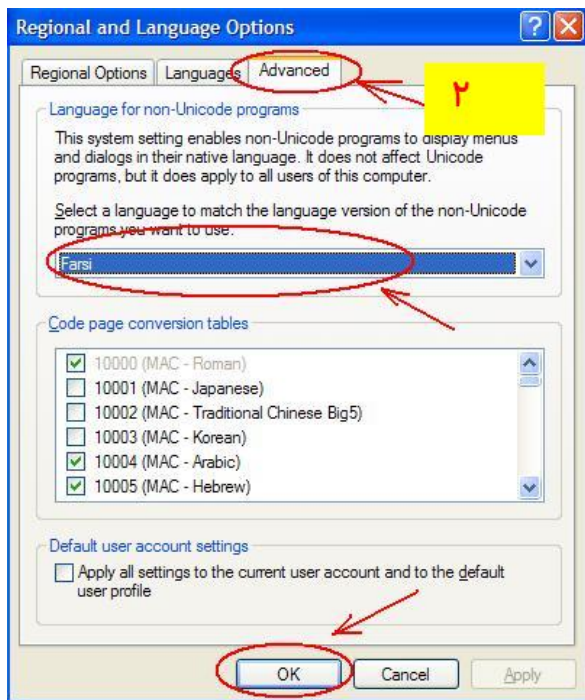
لازم به ذکر است برنامه Moalem احتیاج به نصب در کامپیوتر و یا داشتن برنامه سیستم ارزشیابی توصیفی ندارد، در هر کامپیوتر اجرا خواهد شد. اگر این برنامه را در حافظه های Flash کپی کرده اید، برنامه از داخل Flash هم به راحتی کار خواهد کرد و نیاز به کپی در کامپیوتر مقصد نمی باشد.

توجه ۳: در کامپیوتر های که تنظیمات لازم جهت اجرای برنامه ها با محتوای فارسی انجام نشده، ممکن است گزینه های این نرم افزارها فارسی رویت نشوند. ابتدا از برنامه خارج شده و موارد زیر را بررسی و در صورت لزوم اصلاح نمایید

الف) در سیستم عامل Windows XP به بخش Control Panel وارد شوید



برنامه Regional and Language Options را اجرا نمایید و موارد زیر را کنترل نمایید



ب) در سیستم عامل Windows 7 وارد بخش Control Panel شده و برنامه Region and Language را اجرا نمایید

