

خودسنجی ۴۷ ش

۱- کدام گزینه در مورد تخت جمشید درست نیست ؟

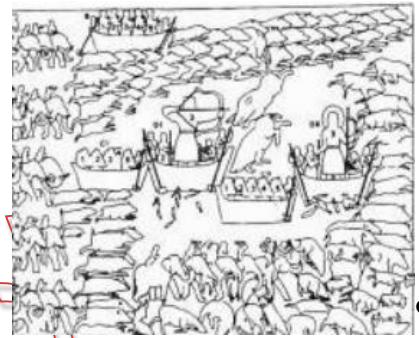
۱- همه ی نقش برجسته های آن حالت روایتگر دارند .

۲- آثار موجود در آن اشل انسانی ندارد .

۳- ستونهای آن از بلندترین ستونهای ساخته شده در دنیا هستند .

۴- نقش برجسته های آن حالت تزئینی دارند .

۲- کدام ویژگی تصویر رو به رو؛ آن را از سایر نقش برجسته های ساسانی متمایز می



سازد ؟

۱- تاثیر از هنر اشکانی

۲- ایجاد ریتم و حرکت

۳- تجسم حیوانات غیر متعارف

۴- تعامل روایتگری و عظمت نمایی

۳- تفاوت دستگاه شور و همایون کدام است ؟

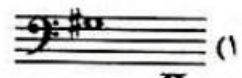
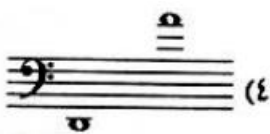
۱- فاصله ی اول به دوم شور با همایون متفاوت است .

۲- درجات دوم و سوم شور با همایون متفاوت است .

۳- درجه ی سوم شور نیم پرده ی کروماتیک پایین تر است .

۴- درجه ی سوم شور نسبت به همایون نیم پرده کروماتیک بالاتر است .

۴- کدام یک از فواصل زیر فاصله ی ترکیبی پنجم افزوده می باشد؟



۵- شیشه در مقابل کدام ترکیب مقاوم نیست؟

HF-۴

HBr-۳

HI-۲

HCl-۱

۶- افزایش کدام ترکیب از مقاومت چوب می‌کاهد و آنرا برای کاغذ سازی مناسب می‌سازد؟

۴- لیگنین

۳- مواد استخراجی

۲- سلولز

۱- فیبر



۷- تصویر رو به رو مربوط به کدام نمایش است؟

۴- نو

۳- بونراکو

۲- کاتاکالی

۱- اپرای پکن

۸- تئاتر "یسوعیان" مشتق از چه نوع تئاتری است؟

۴- محیطی

۳- مذهبی

۲- سیاسی

۱- مدرسه ای

۹- در نقاسی روبه رو؛ کدام نگرشهای هنری غربی و ایرانی مشاهده می‌شود؟



۲- اکسپرسیونیسم - سقاخانه ای

۱- سورئالیسم - قهوه خانه ای

۴- سورئالیسم - پیکره نگاری درباری

۳- اکسپرسیونیسم - بداهه نگاری

۱۰- کدام یک اصطلاحی برای سه کنج سازی در معماری ایران باستان است؟

۴- کوشک

۳- فیلیپوش

۲- قرنیز

۱- هورنو

