

## خودسنجی ۱۰ ش

۱- نخستین طرحهای نگارگران ایران بر روی سفال و یا سنگ متعلق به کدام عصر است؟

۱- پارینه سنگی

۲- نوسنگی

۳- پلیستوسن

۴- تمدن های آریایی

۲- در ساخت ایوان رفیع ساسانی "معروف به ایوان خسرو" از ترکیب کدام مصالح استفاده شده است؟

۱- سنگ لاشه با روش جناقی

۲- آجر قرمز و ملات ساروج

۳- خشت با اندود گچی

۴- سنگ لاشه و ملات گچ

۳- کدام یک از مکاتب نگارگری زیر را نمی توان به عنوان مکتبی ایرانی به شمار آورد؟

۱- مکتب بغداد

۲- مکتب تبریز

۳- مکتب هرات

۴- مکتب شیراز

۴- هنر فلز کاری در عهد اشکانی بیشتر در کدام زمینه رشد کرد؟

۱- جواهر سازی

۲- ظروف منقوش

۳- ساخت مجسمه

۴- مسکوکات و جنگ افزارها

۵- خطای پارالکس مربوط به کدام یک از دوربین های زیر است؟

۱۳۵-۱

۱۲۰-۲

۱۱۰-۳

۴- Large Format

۶- حفظ راکورد صحیح صحنه و تداوم در تمامی حالات از هر جهت به عهده کیست؟

۱- دستیار اول کارگردان

۲- دستیار دوم کارگردان

۳- منشی صحنه

۴- بازیگر

۷- اگر نت "لا" دارای بسامد ۴۴۰ هرتز باشد، بسامد نتی که دو اکتاو زیر تر از آن است چقدر خواهد بود؟

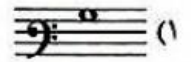
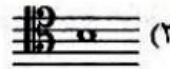
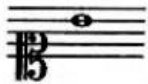
۱- ۲۲۰ هرتز

۲- ۸۸۰ هرتز

۳- ۱۱۰۰ هرتز

۴- ۱۷۶۰ هرتز

۸- نت داده شده معادل کدام یک از گزینه ها می باشد؟



۹- برای ساخت آجرهای اسفنجی چه ماده ای به گل آجر افزوده می شود؟

۱- اکسید آهن

۲- ماسه زیاد

۳- کربن

۴- آلومینا

۱۰- ماده اصلی ساخت سیمان کدام است؟

۱- آهک

۲- اکسید آهن

۳- سولفات کلسیم

۴- کربنات کلسیم