



انواع ماژیک های طراحی

سمیه شاهرخی

انواع ماژیک های طراحی

یکی از ابزارهایی که طراحان لباس جهت تصویر سازی از آن استفاده می کنند، ماژیک های طراحی است. مارک های متنوعی از این ماژیک ها در بازار وجود دارد، که به چند نمونه از آن ها اشاره خواهد شد. مارک هایی چون کوپیک (Copic)، تاچ (Touch)، کیوکالر (KureColor)، پریسماکالر (PrismaColor) و کوپلو (Quilo) هم اکنون در بازار وجود دارد و بیشتر استفاده می شود.

ماژیک کوپیک (Copic)

• کوپیک کلاسیک

نوع کلاسیک دارای یک بدنه مستطیلی شکل است. بیشتر از همه انواع دیگر، داخل خود جوهر نگه می دارد و با جوهر اصلی کوپیک، ۹ بار قابل شارژ خواهد بود. یک نوک آن پهن و عریض بوده و نوک دیگر آن تیز و باریک است.



نوک های اضافه، قلم مویی (Brush nib)، نوک تیز (Standard Fine nib)، عریض (Standard) ، (Broad nib)، نیمه عریض (Semi Broad nib)، عریض نرم (Soft Broad nib)، بسیار نوک تیز (Super Fine nib)، گنبدی (Round nib)، خطاطی ۳ میلی متری (Calligraphy 3 mm nib) و خطاطی ۵ میلی متری (Calligraphy 5 mm nib) هستند.

For thick line drawing

Exclusive replacement nibs for Medium Broad nib

[Standard Broad] Spare for standard Broad nib.



[Soft Broad] Rounded Edge delivers smooth touch



[Calligraphy 5mm] Ideal for decorative lettering and illustrations



[Round] Round nib provides line variation and smooth touch



[Brush] Round nib provides line variation and smooth touch



For fine line drawing

Exclusive replacement nibs for Super Brush nib

[Standard Fine] Spare for standard Fine nib



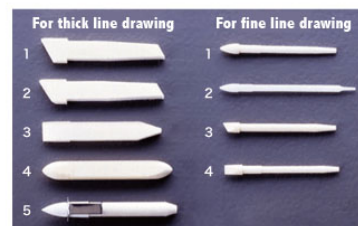
[Super Fine] Plastic-made nib provides extra fine line



[Semi Broad] Broad type nib with narrower width



[Calligraphy 3mm] Ideal for decorative lettering and illustrations



جدول رنگ ماژیک کلاسیک کوپیک

BV00	BV04	BV08	BV23	BV31	V04
V06	V09	V12	V15	V17	RV02
RV04	RV06	RV09	RV10	RV11	RV13
RV14	RV17	RV19	RV21	RV25	RV29
RV32	RV34	R00	R02	R05	R08
R11	R17	R20	R24	R27	R29
R32	R35	R37	R39	R59	YR00
YR02	YR04	YR07	YR09	YR14	YR16
YR18	YR21	YR23	YR24	Y00	Y02
Y06	Y08	Y11	Y13	Y15	Y17
Y19	Y21	Y23	Y26	Y38	YG01
YG03	YG05	YG07	YG09	YG11	YG13
YG17	YG21	YG23	YG25	YG41	YG45
YG63	YG67	YG91	YG95	YG97	YG99
G00	G02	G05	G07	G09	G12
G14	G16	G17	G19	G20	G21
G24	G28	G29	G40	G82	G85
G99	BG02	BG05	BG09	BG10	BG11
BG13	BG15	BG18	BG32	BG34	BG45
BG49	BG99	B00	B01	B02	B04
B05	B06	B12	B14	B16	B18
B21	B23	B24	B26	B29	B32
B34	B37	B39	B41	B45	E00
E02	E04	E07	E09	E11	E13
E15	E19	E21	E25	E27	E29
E31	E33	E34	E35	E37	E39
E40	E41	E43	E44	E49	E51
E53	E55	E57	E59	E77	C-0
C-1	C-2	C-3	C-4	C-5	C-6
C-7	C-8	C-9	C-10	N-0	N-1
N-2	N-3	N-4	N-5	N-6	N-7
N-8	N-9	N-	T-0	T-1	T-2
T-3	T-4	T-5	T-6	T-7	T-8
T-9	T-10	W-0	W-1	W-2	W-3
W-4	W-5	W-6	W-7	W-8	W-9
W-	0	100	110		

• کوپیک اسکچ

ماژیک طراحی کوپیک مدل اسکچ دارای بدنه بیضی شکل است. با یک مخزن شارژ کوپیک می توان ۱۲ بار این ماژیک ها را شارژ کرد.



نوک های اصلی پیش فرض، از نوع نیمه عریض (Medium Broad) و نوک تیز (Super Brush) هستند. البته این نوک ها با نوع نیمه گنبدی (Medium Round) قابل تعویض هستند. اگر ضربات قلم مویی (brush strokes) برایتان اهمیت دارد، این ماژیک گزینه مناسبی برای خرید خواهد بود.



BV000	BV000	BV01	BV02	BV04	YG25	YG41	YG45	YG61	YG63	YG67	B97	B99	E0000	E000	E00	E01	
BV08	BV11	BV13	BV17	BV23	YG91	YG93	YG95	YG97	YG99	G0000	E02	E04	E07	E08	E09	E11	
BV25	BV29	BV31	BV34	V0000	G000	G00	G02	G03	G05	G07	E13	E15	E17	E18	E19	E21	
V01	V04	V05	V06	V09	V12	G09	G12	G14	G16	G17	G19	E23	E25	E27	E29	E30	E31
V15	V17	V20	V22	V25	V28	G20	G21	G24	G28	G29	G40	E33	E34	E35	E37	E39	E40
V91	V93	V95	V99	RV000	G43	G46	G82	G85	G94	G99	E41	E42	E43	E44	E47	E49	
RV00	RV02	RV04	RV06	RV09	RV10	BG00C	BG00C	BG01	BG02	BG05	BG07	E50	E51	E53	E55	E57	E59
RV11	RV13	RV14	RV17	RV19	RV21	BG09	BG10	BG11	BG13	BG15	BG18	E70	E71	E74	E77	E79	E81
RV23	RV25	RV29	RV32	RV34	RV42	BG23	BG32	BG34	BG45	BG49	BG53	E84	E87	E89	E93	E95	E97
RV52	RV55	RV63	RV66	RV69	RV91	BG57	BG70	BG72	BG75	BG78	BG90	E99	C-00	C-0	C-1	C-2	C-3
RV93	RV95	RV99	R0000	R000	R00	BG93	BG96	BG99	B0000	B000	B00	C-4	C-5	C-6	C-7	C-8	C-9
R01	R02	R05	R08	R11	R12	B01	B02	B04	B05	B06	B12	C-10	N-0	N-1	N-2	N-3	N-4
R14	R17	R20	R21	R22	R24	B14	B16	B18	B21	B23	B24	N-5	N-6	N-7	N-8	N-9	N-
R27	R29	R30	R32	R35	R37	B25	B28	B29	B32	B34	B37	T-0	T-1	T-2	T-3	T-4	T-5
R39	R43	R46	R56	R59	R81	B39	B41	B45	B52	B60	B63	T-6	T-7	T-8	T-9	T-10	W-
R83	R85	R89	YR000	YR000	YR00	B66	B69	B79	B91	B93	B95	W-0	W-1	W-2	W-3	W-4	W-5
YR01	YR02	YR04	YR07	YR09	YR12	B97	B99	E0000	E000	E00	E01	W-6	W-7	W-8	W-9	W-	0
YR14	YR15	YR16	YR18	YR20	YR21	E02	E04	E07	E08	E09	E11	100	110	FRV1	FYR1	FY1	FYG1
YR23	YR24	YR27	YR30	YR31	YR61	E13	E15	E17	E18	E19	E21	FV2	FYG2	FBG2	FB2		
YR65	YR68	YR82	Y0000	Y000	Y00	E23	E25	E27	E29	E30	E31						
Y02	Y04	Y06	Y08	Y11	Y13	E33	E34	E35	E37	E39	E40						
Y15	Y17	Y18	Y19	Y21	Y23	E41	E42	E43	E44	E47	E49						
Y26	Y28	Y32	Y35	Y38	YG000	E50	E51	E53	E55	E57	E59						
YG00	YG01	YG03	YG05	YG06	YG07	E70	E71	E74	E77	E79	E81						
YG09	YG11	YG13	YG17	YG21	YG23	E84	E87	E89	E93	E95	E97						

Sketch Copic Marker

• کوپیک چائو

نوع چائو حالت استوانه ای شکل دارد. به لحاظ اندازه کوچکترین نوع ماژیک کوپیک بشمار می رود. چائو نیز با یک مخزن شارژ ۱۲ بار قابلیت شارژ دارد. نوک های اصلی پیش فرض از نوع نیمه عریض (Medium Broad)، نیمه گنبدی (Medium Round) و نوک تیز (Super Brush) هستند. از دید ما، نوع اسکیچ از مدل چائو بهتر است. بدنه نمونه قبلی جوهر بیشتری نگه می دارد. به همین دلیل لازم نیست زود به زود آن را شارژ کنید.



جدول رنگ ماژیک کلاسیک چائو

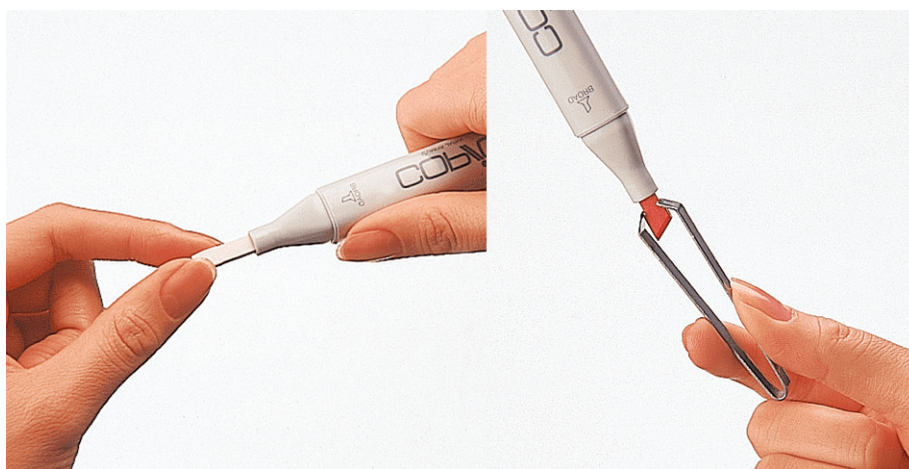
BV00	BV04	BV08	BV23	BV31	V04
V06	V09	V12	V15	V17	RV02
RV04	RV06	RV09	RV10	RV11	RV13
RV14	RV17	RV19	RV21	RV25	RV29
RV32	RV34	R00	R02	R05	R08
R11	R17	R20	R24	R27	R29
R32	R35	R37	R39	R59	YR00
YR02	YR04	YR07	YR09	YR14	YR16
YR18	YR21	YR23	YR24	Y00	Y02
Y06	Y08	Y11	Y13	Y15	Y17
Y19	Y21	Y23	Y26	Y38	YG01
YG03	YG05	YG07	YG09	YG11	YG13
YG17	YG21	YG23	YG25	YG41	YG45
YG63	YG67	YG91	YG95	YG97	YG99
G00	G02	G05	G07	G09	G12
G14	G16	G17	G19	G20	G21
G24	G28	G29	G40	G82	G85
G99	BG02	BG05	BG09	BG10	BG11
BG13	BG15	BG18	BG32	BG34	BG45
BG49	BG99	B00	B01	B02	B04
B05	B06	B12	B14	B16	B18
B21	B23	B24	B26	B29	B32
B34	B37	B39	B41	B45	E00
E02	E04	E07	E09	E11	E13
E15	E19	E21	E25	E27	E29
E31	E33	E34	E35	E37	E39
E40	E41	E43	E44	E49	E51
E53	E55	E57	E59	E77	C-0
C-1	C-2	C-3	C-4	C-5	C-6
C-7	C-8	C-9	C-10	N-0	N-1
N-2	N-3	N-4	N-5	N-6	N-7
N-8	N-9	N-	T-0	T-1	T-2
T-3	T-4	T-5	T-6	T-7	T-8
T-9	T-10	W-0	W-1	W-2	W-3
W-4	W-5	W-6	W-7	W-8	W-9
W-	0	100	110		

• کوپیک واید

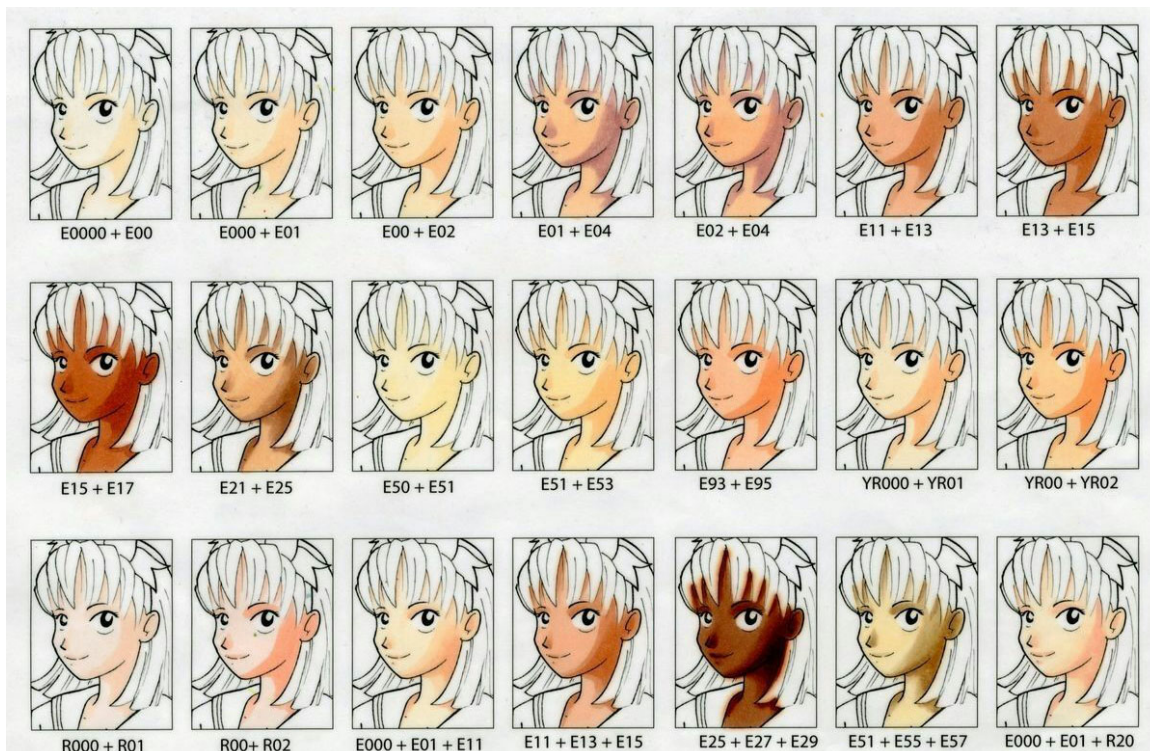
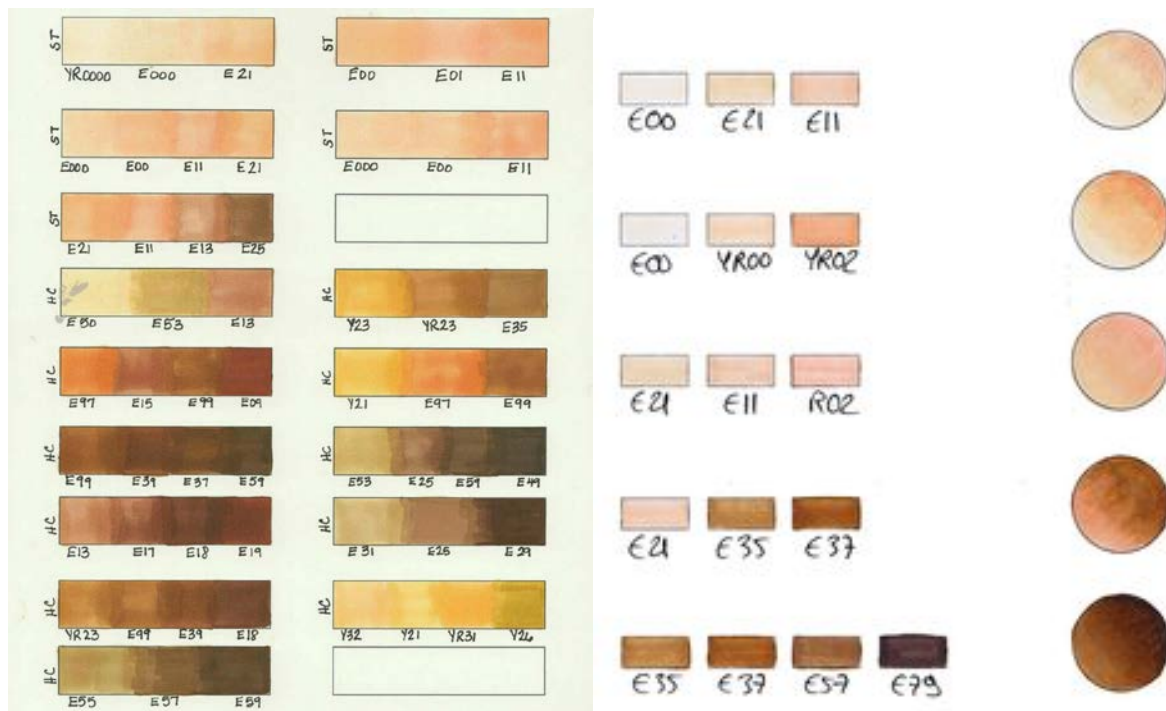
نوع آخر یعنی نوع واید دارای نوک ۱,۹ سانتی متری است و برای پوشش سطوح گسترده مناسب است. این مدل تنها دارای یک سر است. با مخزن شارژ ۷ بار امکان پر کردن دارد. می توان نوک های خطاطی عربی (Broad Calligraphy) را نیز جایگزین نوک اصلی آن کرد.



طریقه تعویض نوک ماژیک ها را در عمس زیر می توانید مشاهده کنید.



تنالیه رنگی برای رنگ پوست در مازیک کوچک



خصوصیات اصلی ماژیک طراحی کویپک

- ماژیک طراحی کویپک بر پایه الکل بوده و غیر سمی است. همچنین سرعت خشک شدن آن بالاست.
- امکان شارژ مجدد ماژیک وجود دارد.
- نوک های قابل تعویض و متنوعی دارد.
- نوع کلاسیک و اسکچ ماژیک های کویپک، قابل استفاده در سیستم رنگ پاش کویپک (Copic Airbrush System) هستند.



- ماژیک ها در بسته های ۴ تا ۷۲ عددی موجود هستند.
- کویپک ۳۵۸ رنگ متفاوت را در اختیاران می گذارد.

مزایای ماژیک طراحی کویپک

- جوهر روان و با کیفیت
- کنترل میزان غلظت رنگ و سایه زنی بسیار ساده است. با افزایش و کاهش فشار می توان آن را کنترل کرد.
- بر روی سیستم رنگ پاش بسیار خوب جوابگوست.
- جوهر نسبتاً سریع خشک می شود.
- به ندرت جوهر روی کاغذ پخش می شود.
- جوهر خاصیت ضدآب دارد.

- موقع کار کردن دست های شما را رنگی نمی کند که دلیل آن ثبات رنگی خوب و خشک شدن سریع جوهر است.
- نوک قلم ها محکم و بادوام است.
- امکان شارژ جوهر و تعویض قلم، ماژیک طراحی کوپیک را برای استفاده درازمدت نسبت به سایر رقبا جلو می اندازد.

عیب های ماژیک طراحی کوپیک

- بوی الکل قابل تشخیص است.
- نوک های قلم مویی انعطاف بالایی داشته و از جنس مناسبی برخوردار است. اما مشکل اینجاست که پس از مدتی این انعطاف کاهش می یابد.
- قیمت ماژیک طراحی کوپیک نسبت به نمونه های دیگر بالا است.
- تنوع رنگ بیش از حد ممکن است شما را به صرف هزینه ی بیش از حد وسوسه کند.
- نوک ماژیک های چائو قابل تعویض نیستند.

KureColor

یکی دیگر از ماژیک های طراحی، ماژیک Kurecolor ساخته ی شرکت Zig کشور ژاپن است. این ماژیک ها به دو صورت تک سر و دوسر در بازار موجود است.



مدل دو سر و قدیمی که از رده خارج شده است



مدل دو سر جدید و موجود در بازار



ماژیک تک سر

این ماژیک دارای نوک های اضافه قلم مویی (Brush)، عریض (Broad)، عریض نرم (Soft Broad)، گنبدی (Broad Round)، (Fine Tip) خطاطی ۶ میلی متری (Calligraphy 6 mm nib) هستند.



تنالیته رنگی برای رنگ پوست در ماژیک KureColor

416	424	420	425
419	740	731	423
418	417	741	201

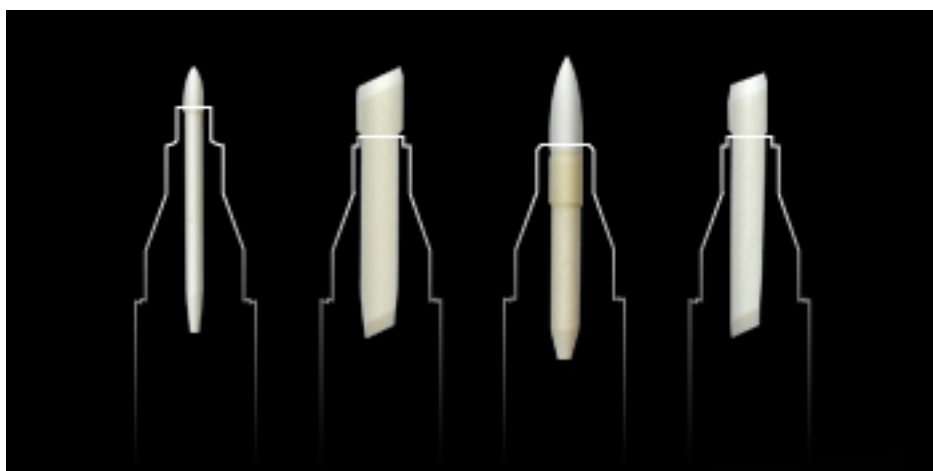
ماژیک های تاج (Touch)

یکی از بهترین مارک های ماژیک برای طراحی، ماژیک های تاج هستند. این ماژیک ها بر پایه الکل هستند و در ۲۰۴ رنگ در بازار موجود هستند. این ماژیک ها در انواع مختلف، داری دو سر بوده و از خیلی سال قبل دانشجویهای طراحی لباس از آن ها استفاده میکردند. این ماژیک ها در دو مدل ارائه شده است ، که تنها تفاوت این دو مدل، سرِ دوم ماژیک است.



در مدل هایی که بدنه های سفید رنگ دارند سرِ دوم ماژیک حالت آبرنگی داشته و این ماژیک ها نسبت به ماژیک های با بدنه ی سیاه ، قیمت بیشتری دارند در مورد ماژیک های بدنه مشکی، مدل های تقلبی آن نیز در بازار وجود دارد که باید در خرید آن دقت کنید.

این ماژیک ها ۴ نوع سر قابل تعویض دارند .



این ماژیک ها را تا ۷ الی ۸ بار می توان توسط جوهر پر کرد و عمر آن را طولانی تر کرد.

جدول رنگ ماژیک Touch

GG9	Blue Gray 9
GG1	Green Gray 1
GG3	Green Gray 3
GG5	Green Gray 5
GG7	Green Gray 7
GG9	Green Gray 9
CG0	Cool Gray 0.5
CG1	Cool Gray 1
CG2	Cool Gray 2
CG3	Cool Gray 3
CG4	Cool Gray 4
CG5	Cool Gray 5
CG6	Cool Gray 6
CG7	Cool Gray 7
CG8	Cool Gray 8
CG9	Cool Gray 9
WG0	Warm Gray 0.5
WG1	Warm Gray 1
WG2	Warm Gray 2
WG3	Warm Gray 3
WG4	Warm Gray 4
WG5	Warm Gray 5
WG6	Warm Gray 6
WG7	Warm Gray 7
WG8	Warm Gray 8
WG9	Warm Gray 9
120	
000	Colorless Blender

Dina Kowal
mamadinis.blogspot.com



P 83	Lavender
P 145	Pale Lavender
P 81	Deep Violet
P 82	Light Violet
P 146	Mauve Shadow
P 85	Vivid Purple
P 84	Pastel Violet
P 88	Purple Gray
P 147	Pale Lilac
RP 87	Azalea Purple
RP 86	Vivid Red Purple
F 125	Fl. Rose
RP 6	Vivid Pink
F 126	Fl. Pink
P 283	Purple Deep
P 282	Peony Purple
RP 293	Dull Cosmos Purple
BR 91	Natural Oak
BR 94	Brick Brown
BR 111	Brown
BR 112	Leather Brown
BR 97	Rose Beige
BR 107	Sand
BR 98	Chocolate Brown
BR 92	Chocolate
BR 95	Burnt Sienna
BR 96	Mahogany
BR 93	Burnt Orange
BR 103	Potato Brown
BR 114	Pale Camel
BR 113	Peanut
BR 100	Walnut
BR 104	Brown Gray
BR 109	Pearl White
BR 99	Bronze
BR 102	Raw Umber
BR 116	Clay
BR 115	Flax
Y 223	Straw Yellow
BR 134	Raw Silk
BG1	Blue Gray 1
BG3	Blue Gray 3
BG5	Blue Gray 5
77	Blue Gray 7

BG 51	Dark Green
BG 52	Deep Green
G 54	Vivid Green
GY 243	Green Deep
G 55	Emerald Green
G 56	Mint Green
G 58	Mint Green Lt.
B 171	Jade Green
BG 50	Forest Green
BG 53	Turquoise Green
BG 57	Turquoise Green Lt.
B 68	Turquoise Blue
BG 178	Cool Shadow
BG 61	Peacock Green
B 65	Ice Blue
BG 251	Verona Blue
BG 179	Aqua Mint
B 143	Mint Blue
B 62	Marine Blue
B 64	Indian Blue
B 261	Primary Cyan
B 63	Cerulean Blue
B 66	Baby Blue
B 67	Pastel Blue
B 263	Peacock Blue
B 262	Cerulean Blue Lt.
B 182	Frost Blue
PB 69	Prussian Blue
PB 70	Royal Blue
PB 72	Napoleonic Blue
PB 71	Cobalt Blue
PB 271	Light Blue
PB 74	Brilliant Blue
PB 76	Sky Blue
PB 183	Phthalo Blue
PB 185	Pale Blue Light
PB 144	Pale Baby Blue
PB 274	Violet Dark
PB 273	Blue Berry
PB 272	Grayish Blue Pale
PB 73	Ultramarine Blue
PB 75	Dark Blue Lt.
PB 77	Pale Blue
P 281	Violet

YR 132	Milky White
YR 26	Pastel Peach
YR 21	Terra Cotta
YR 31	Dark Yellow
YR 32	Deep Yellow
Y 34	Yellow
Y 222	Golden Yellow
Y 221	Primary Yellow
Y 35	Lemon Yellow
Y 37	Pastel Yellow
Y 45	Canaria Yellow
Y 38	Pale Yellow
BR 101	Yellow Ochre
Y 41	Olive Green
Y 44	Fresh Green
Y 49	Pastel Green
Y 169	Putty
Y 225	Olive Green Dk.
Y 42	Bronze Green
Y 224	Olive Pale
GY 48	Yellow Green
GY 231	Seaweed Green
GY 235	Sap Green
Y 163	Green Bice
Y 164	Anise
G 241	Grayish Green Dp
GY 233	Grayish Olive
GY 237	Willow Green
GY 232	Grayish Green Pale
GY 175	Lime Green
G 172	Spectrum Green
GY 166	Mignonette
GY 174	Spring Dim Green
GY 173	Dim Green
G 43	Dp. Olive Green
GY 242	Cobalt Green Pale
GY 167	Pale Green Lt.
G 46	Vivid Green
GY 47	Grass Green
GY 236	Spring Green
GY 59	Pale Green
GY 234	Leaf Green
F 124	Fl. Green
F 123	Fl. Yellow

R 1	Wine Red
R 2	Old Red
R 3	Rose Red
R 5	Cherry Pink
RP 291	Primary Magenta
RP 292	Magenta Deep
RP 89	Pale Purple
RP 17	Pastel Pink
RP 137	Medium Pink
RP 138	Light Pink
RP 196	Pale Pink Light
R 15	Geranium
R 4	Vivid Red
R 10	Deep Red
R 11	Carmine
F 121	Fl. Coral Red
R 12	Coral Red
R 13	Scarlet
R 16	Coral Pink
R 8	Rose Pink
R 18	Peach
RP 7	Cosmos
RP 9	Pale Pink
RP 198	Tender Pink
R 136	Blush
R 135	Pale Cherry Pink
F 122	Fl. Orange
R 14	Vermillion
R 22	Fr. Vermilion
R 140	Light Orange
R 139	Flesh
R 28	Fruit Pink
R 131	Skin White
YR 211	Tiger Lily
YR 23	Orange
YR 24	Marigold
YR 33	Melon Yellow
Y 36	Cream
YR 25	Salmon Pink
YR 133	Baby Skin Pink
Y 141	Buttercup Yellow
YR 142	Pale Cream
YR 27	Powder Pink
YR 29	Barely Beige

تنالیته رنگی برای رنگ پوست در ماژیک Touch

YR26 Pastel Peach	YR27 Powder Pink	R28 Fruit Pink	YR29 Barely Beige	R131 Skin White
YR132 Milky White	YR133 Baby Skin Pink	R135 Pale Cherry Pink	R136 Blush	RP137 Medium Pink
R139 Flesh	R140 Light Orange			

ماژیک طراحی پریسماکالر (PrismaColor)

هنگامی که صحبت از طراحی و استفاده از نام های تجاری متفاوت به میان می آید، نباید بیش از حد به یک برند خاص وفادار بود. تمامی برندهای معتبر بازار از خرید شما سود می برند. این شرکت ها هستند که باید روی شما تعصب داشته باشند نه شما روی آنها. ماژیک طراحی پریسماکالر نیز یکی از برندهای معتبر دنیای رنگ و نقاشی است، یکی از رقبای اصلی کوپیک بشمار می رود و خصوصیات قدرتمندی هم ارائه می کند.

خصوصیات اصلی ماژیک طراحی پریسماکالر

- جوهر بدون اسید، باکیفیت و ثبات بالا از نوع رنگدانه ای (pigmented)
- جوهر غیر سمی و بر پایه الکل
- درب این ماژیک ها در برابر چرخش مقاوم است و این مسأله باعث می شود ماژیک در جای خودش ثابت بماند.
- ماژیک طراحی پریسماکالر در دو نوع عرضه می شود. یک نوع آن دارای یک سر با نوک قلم مویی (brush tip) است. نوع دیگر دارای ۲ سر است. یک سر آن دارای نوک قلم مویی یا نوک تیز (fine tip) و سر دیگر آن نیز نوک عریض مورب (chisel tip) دارد.
- این ماژیک ها در بسته های ۶ تا ۷۲ عددی به فروش می رسند.

- محدوده رنگ این ماژیک ها ۱۵۶ است.

مزایای ماژیک طراحی پریسماکالر

- ماژیک های دوسر پریسماکالر برای طراحی خطوط متفاوت و چندگانه ایده آل هستند. سر نوک تیز ماژیک برای جزئیات و خطوط بسیار ظریف کاربرد دارد. نوک عریض هم برای خطوط پهن و باریک به کار می رود.
- نوک قلم مویی انعطاف مناسبی دارد. جریان جوهر از بدنه به نوک قلم نیز مناسب است.
- قابلیت ضربه زدن روی کاغذ مانند قلم مو برای ایجاد سایه و افکت های نرم به سادگی امکان پذیر است.
- جوهر رنگدانه ای رنگ های بسیار غنی ایجاد می کند.
- جوهر بر پایه الکل به سرعت خشک می شود.
- ماژیک های پریسماکالر امکان ترکیب رنگ ها را می دهد. ماژیک های مخلوط (blender markers) این اجازه را به شما می دهند.
- ماژیک های دوسر پریسماکالر با یک منبع جوهر، ثبات رنگ را تضمین خواهند کرد.
- به لحاظ قیمت از همتای کویپیک خود مقرون به صرفه تر است.

عیب های ماژیک طراحی پریسماکالر

- بوی الکل اندکی به مشام می رسد.
- جوهر (بخصوص روی کاغذهای دارای بافت لطیف) ممکن است پخش شود.
- ماژیک طراحی پریسماکالر بر خلاف کویپیک امکان شارژ مجدد ندارد. پس از مصرف باید آن را دور انداخت. به همین دلیل ممکن است قیمت به ظاهر کمتر آن برایتان بیشتر تمام شود.
- نوک ماژیک های پریسماکالر قابل تعویض نیستند.
- جوهر این ماژیک ها دوام زیادی ندارد و بر حسب استفاده تنها چند ماه برای خشک شدن زمان نیاز دارند.
- تعداد رنگ های آن به نسبت کویپیک محدودتر است.



تنالیتة رنگی برای رنگ پوست در ماژیک PrismaColor



ماژیک Stylefile

یکی از ماژیک هایی که در بازار می توان با قیمت مناسب تهیه کرد ماژیک Stylefile است. این ماژیک ساخت آلمان است و به نسبت ماژیک هایی دیگر قیمت ارزانتری دارد.



این ماژیک در ۱۶۳ رنگ به بازار عرضه شده است.

جدول رنگ ماژیک Stylefile



Stylefile Marker Colour Chart - 163 Colours



نحوه خواندن رنگ ماژیک

در این بخش آموزش خواندن رنگ ماژیک راندو از روی شماره را مورد بررسی قرار می‌گیرد، ماژیک‌هایی که دارای سه رقم هستند، مثلاً ۴۰۴، ۳۰۸، و یا...
رقم صدگان شماره‌ی ماژیک نشان‌دهنده‌ی تن رنگی است، سبز، آبی، قرمز، و...
مثلاً اگر ماژیکی را انتخاب شود که تن رنگی قرمز داشته باشد باید شماره صدگان ماژیک ما ۲ باشد، اگر آبی انتخاب شود، شماره صدگان ۳ و...
رقم دهگان، نشان‌دهنده‌ی میزان خاکستری رنگ است، اگر رقم دهگان صفر باشد، یعنی رنگ هیچ درصد خاکستری ندارد و کاملن شفاف و براق است.
به همین ترتیب اگر از صفر به ۹ نزدیکتر بشود میزان خاکستری و کدری رنگ بیشتر خواهد شد.
رقم یکان هم میزان روشنی به تیرگی رنگ را مشخص میکند.
نکته: رقم یکان (۴) شماره شاخص اصل بودن رنگ است.
مثلاً رنگ شماره ۳۰۴ یعنی رنگ آبی اصل یا خالص که هیچگونه خاکستری یا روشنی و تیرگی ندارد.
و یا ۵۰۴ به معنی اینکه سبز خالصی که هیچ خاکستری و تیرگی و روشنی ندارد.
رقم یکان هر چه به صفر نزدیکتر، روشنتری می‌شود.
و هر چه به ۹ نزدیکتر، تیره‌تر می‌شود.
نکته: روشن با شفاف فرق دارد.
تیره با کدر فرق دارد.
شماره ماژیک‌هایی که قبل از عددشون **W** یا **C** دارن به معنی تک رنگ بودن هستند.
یعنی اگه بخوایم به تصویر رو تک رنگ بزنیم از این شماره رنگ‌ها استفاده میکنیم.
مثلاً به جای ۱۰۴ که رنگ زرد اصل هست از **W01** یا **C01** استفاده میکنیم. به جای رنگ ۲۰۴ قرمز اصل **W02** یا **C02** و...
این رنگ‌های با پیشوند **W** و **C** تقریباً طیف سیاه و سفید دارند.

یک فرمول برای ست کردن ماژیکها:

برای ست کردن تنالیته رنگ به روش زیر عمل می‌شود:

مثلاً رنگ شماره ۶۰۵:

برای ست کردن ماژیک میتوان دو رقم از شماره‌ی یکان ماژیک کم شود و یا به آن اضافه شود، یعنی:

۶۰۳ و ۶۰۷

و یا دو رقم از دهگان کم و یا دو رقم اضافه شود، یعنی:

۵۸۵ و ۶۲۵

به این ترتیب میتوان ۴ رنگ ماژیک را با ماژیک مورد نظر (۶۲۵) ست کرد:

۵۸۵/۶۲۵.۶۰۷/۶۰۳

مثالی دیگر

مثلاً شماره ماژیک ۲۴۳:

این یعنی رنگ قرمزی که ۴ درجه خاکستری داره و سه درجه روشنی.

رنگ های ست با این ماژیک:

۲۴۱ ۲۴۵/ ۲۲۳/ ۲۶۳/

<https://www.primacolor.com/markers>

[/https://www.copicmarker.com](https://www.copicmarker.com)

http://www.shinhanart.com/eng/product/product_touch.php

[/https://www.kuretake.co.jp](https://www.kuretake.co.jp)

<http://www.quilo.eu/index.php/en/products-en/quilo-artist/stylefile-marker-artist>

<https://www.stylefile.com/stylefile-marker/graffiti/>

https://www.aparat.com/v/YWjde/%D9%85%D8%B9%D8%B1%D9%81%DB%8C_%D8%B1%D9%86%DA%AF_%D9%85%D8%A7%DA%98%DB%8C%DA%A9_%D9%87%D8%A7%DB%8C_%D8%B1%D8%A7%D9%86%D8%AF%D9%88_-_%D8%AF%DA%A9%D8%AA%D8%B1_%D8%B5%D8%AF%DB%8C%D9%82