



طرح عضو یابی بد فمندا

دفتر مرکزی اتحادیه انجمن های اسلامی دانش آموزان

فروردین ۱۳۹۴

فهرست

صفحه	عنوان
۱	مقدمه.....
۱	اهداف طرح عضو یابی هدفمند.....
۱	ویژگی ها و شاخصه های مسئول انجمن.....
۲	فرآیند عضو یابی هدفمند.....
۲	جدول فرآیند کلی در سطح استان و شهرستان.....
۳	مراحل انجام فرآیند عضو گیری هدفمند.....
۵	مراحل زمانی اجرای طرح عضو یابی هدفمند.....
۶	ضمایم.....
۷	فرم مصاحبه مکتوب (فرم شماره یک).....
۹	فرم پیشنهادی مصاحبه شفاهی (فرم شماره دو).....
۱۱	فرم مشخصات فردی (فرم شماره سه).....
۱۲	فرم تعهد نامه مسئول انجمن اسلامی (فرم شماره چهار).....

اتحادیه انجمن های اسلامی دانش آموزان در دهه چهارم فعالیت خودقرار دارد و ترسیم نیل به اهداف عالی این تشکل انقلابی از سوی نماینده محترم مقام معظم رهبری از مهمترین و مبارک ترین اتفاقات می باشد.

رسالت انجمن های اسلامی نیروسازی و جریان سازی است. برای تحقق نیروسازی نیاز به کشف و شناسایی، تربیت مستمر و تدریجی و حفظ نیروها داریم. زیر بنای نیروسازی کشف و شناسایی بوده و از اهمیت بسزایی برخوردار است. کشف و شناسایی در بستر **عضویابی هدفمند** انجام می شود.

عضویابی هدفمند	
انتخاب مسئول انجمن اسلامی مدرسه سال آینده	هدف
مسئول انجمن اسلامی مدرسه در سال ۹۳+ مربی (مسئول) قرارگاه	متولی
اردیبهشت ماه	شروع فرآیند عضوایی
✓ طرح هدایت را گذرانده باشد. یعنی حداقل یک سال عضو فعال انجمن اسلامی مدرسه باشد. ✓ از نظر تحصیلی فرد مورد نظر برای تصدی مسئول انجمن می بایست در سال دوم باشد.	شرایط انتخاب دانش آموزی که انتخاب می شود

ویژگی ها و شاخصه های مسئول انجمن اسلامی به عنوان اعضای قرارگاه های اتحادیه انجمن های اسلامی دانش آموزان

- برخوردار از اخلاق برجسته
- دارای روحیه جمعی و اجتماعی
- تاثیر گذار بر همسالان
- اهل یادگیری، مطالعه و تفکر
- دارای احساس مسئولیت نسبت به ارزش های اسلامی و انقلابی
- خلاق و نوآور
- پیشتاز در انجام فعالیت های اسلامی و انقلابی
- مقبولیت و محبوبیت در بین دانش آموزان
- دارای روحیه حماسی و همت بلند
- ارتباط فعال و موثر با کادر مدرسه
- دارای آرمان بزرگ و امیدوار به آینده
- برخوردار از سطح درسی و تحصیلی مناسب
- حساس و دارای مراقبت نسبت به کردار، پندار و رفتار خود

تذکر:

با توجه به اهمیت ایجاد و تقویت قرارگاه های اتحادیه انجمن های اسلامی دانش آموزان در سراسر کشور، حضور منظم و فعال در جلسات و برنامه های قرارگاه و برخورداری از روحیه ولایت پذیری نسبت به مربی (مسئول قرارگاه) از جمله شاخصه های مهم در انتخاب مسئول انجمن اسلامی خواهد بود.

فرآیند عضوایی هدفمند

فرآیند عضوایی هدفمند در دو بخش زیر ارائه خواهد شد.

۱- تبیین فرآیند کلی در سطح استان و شهرستان توسط کادر ستادی و مربیان

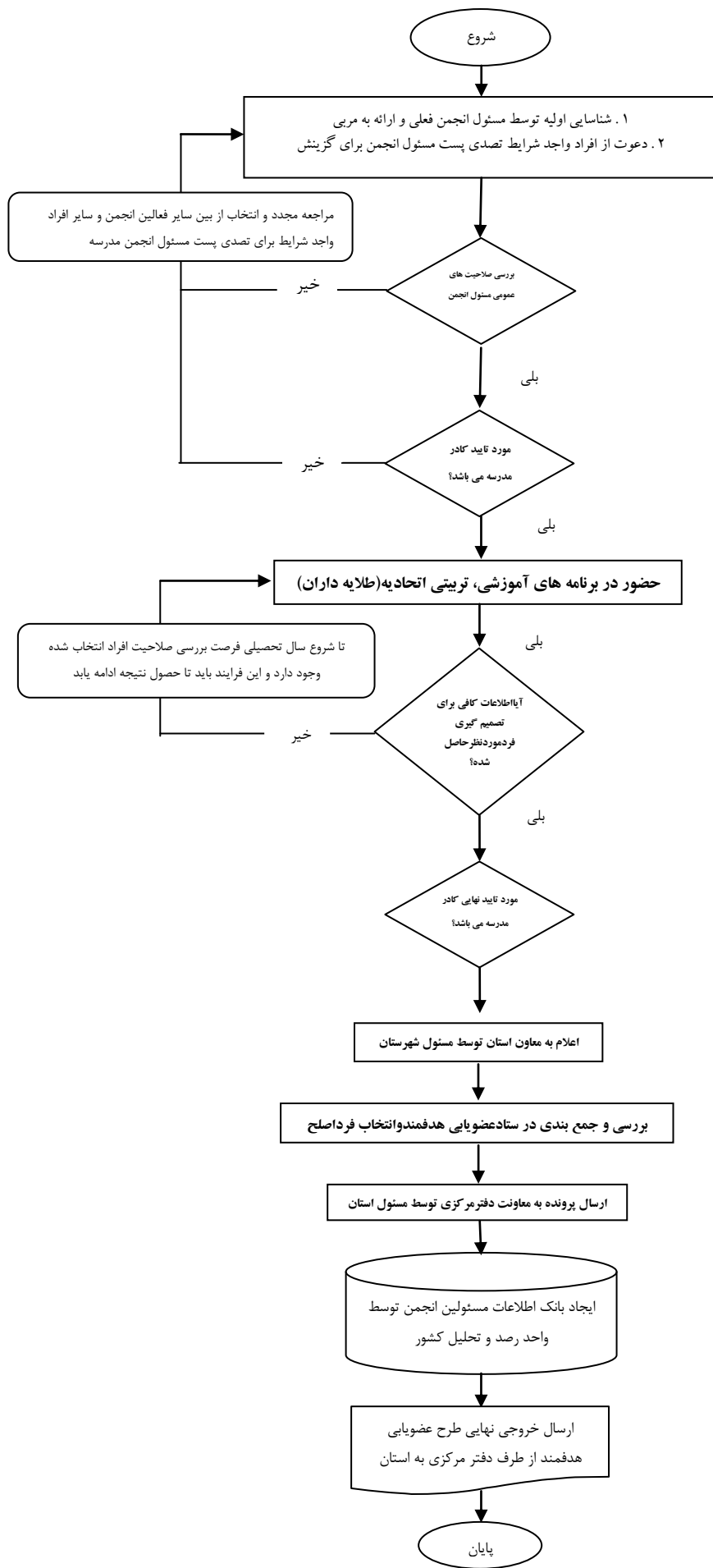
۲- انتخاب مسئول انجمن اسلامی مدرسه

۱- جدول فرآیند کلی عضوگیری هدفمند در سطح استان و شهرستان

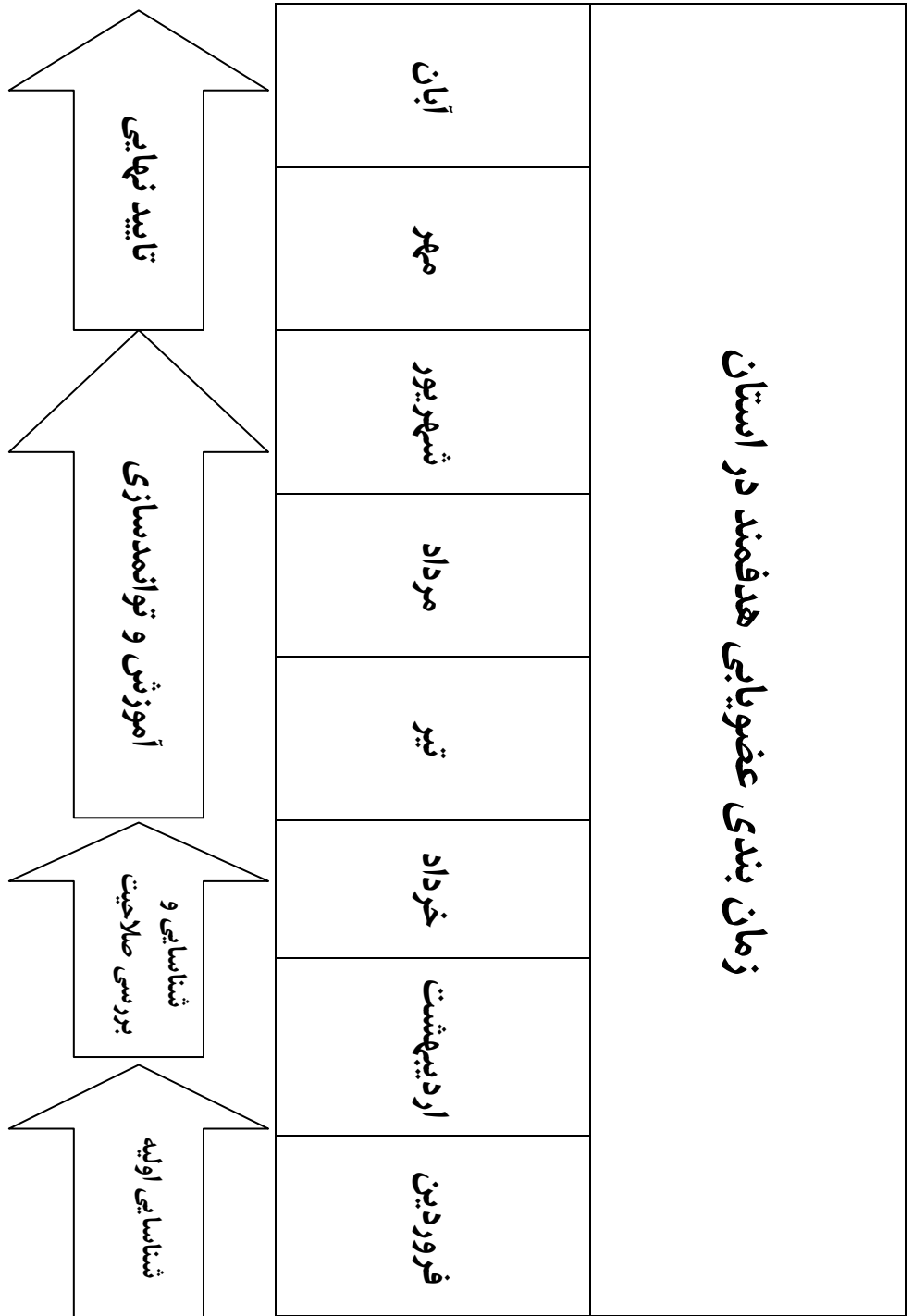
مرحله اول از شکل گیری شبکه مخاطبان	اقدامات	متولی انجام اقدامات
عضوایی هدفمند	ارائه شاخص ها	دفتر مرکزی
	شناسایی اولیه	مسئول انجمن اسلامی مدرسه
	شناسایی عناصر ویژه جهت مسئولیت انجمن اسلامی	مسئول انجمن اسلامی مدرسه + مربی قرارگاه (مسئول)
	بررسی صلاحیت منتخبین	مربی قرارگاه (مسئول)
	آموزش و توانمند سازی منتخبین	مربی قرارگاه (مسئول)
	تایید نهایی	مربی قرارگاه (مسئول) با نظر مسئول انجمن اسلامی، تأیید کادر مدرسه (مدیر و معاون)، مسئول شهرستان و معاون استان

۲- مراحل انجام فرآیند عضوگیری هدفمند:

- ✓ **شناسایی اولیه:** این قسمت توسط مسئول انجمن اسلامی مدرسه صورت می پذیرد. و به اطلاع مربی قرارگاه می رسد. (مسئول انجمن اسلامی مدرسه با توجه به برنامه های برگزار شده در مدرسه از قبیل مدرسه انقلاب، هیات انصار المهدی، یادواره شهدا و... نسبت به دانش آموزان از طریق ارتباط چهره به چهره شناخت پیدا کرده است. از طرف دیگر با ملاک ها و معیارهای انجمن اسلامی در قرارگاه بواسطه هدایت مربی آشنا می باشد. از این رو توقع می رود مسئول انجمن اسلامی نسبت به معرفی دانش آموزان توانمند جهت تصدی پست مسئول انجمن اسلامی مدرسه بعد از خود، اقدام نماید.)
- ✓ **شناسایی:** توسط مربی قرارگاه با همکاری مسئول انجمن فعلی انجام می شود. مجاری شناخت مسئولین انجمن اسلامی و هیات های مرکزی منحصرأ محدود به سطح مدرسه نمی باشد. مربی می تواند از طریق دقت نظر در مجامع مختلف دانش آموزی مانند شرکت در مسابقات قرآن، نماز، نهج البلاغه، جشنواره خوارزمی، نماز جمعه و... اعضای انجمن اسلامی در مدارس را شناسایی نماید.
- ✓ **بررسی صلاحیت منتخبین:** متولی اصلی بررسی صلاحیت منتخبین، مربی قرارگاه می باشد، که می تواند با تشکیل ستاد عضوایی به این مهم بپردازد. روشهای مختلف بررسی صلاحیت منتخبین می تواند مصاحبه شفاهی، مصاحبه کتبی، بررسی وضعیت خانوادگی، معدل درسی، نهایتاً پس از بررسی گزینه های معرفی شده با مشورت و نظر مثبت معاون پرورشی و مدیر مدرسه فرد مورد نظر وارد مرحله آموزش و توانمند سازی می گردد.
- ✓ **آموزش و توانمند سازی:** در این مرحله دانش آموزان منتخب انجمن اسلامی مدرسه بمنظور آموزش و توانمند سازی در تشکیلات توسط مربی قرارگاه آموزش های لازم را می بینند. بعنوان مثال شرکت در برنامه های آموزشی و تربیتی اتحادیه، شرکت در اردوهای یک روزه یا چند روزه (طلایه داران) و ... که در فصل **تابستان** بستر مناسبی برای شناخت بیشتر از منتخبین وجود دارد.
- ✓ **تایید:** پس از بررسی صلاحیت منتخبین بمنظور تایید ایشان می بایست نظرات کادر مدرسه، مسئول شهرستان، معاون استان و مسئول استان توسط مربی قرارگاه دریافت شده و به اطلاع دفتر مرکزی برسد.
- ✓ **تثبیت و بکارگیری:** پس از طی مراحل بالا در عضوایی هدفمند، مربی قرارگاه باتوجه به لایه های تشکیلاتی عضو منتخب را تثبیت و بکارگیری می نماید.



مراحل زمانی عضو یابی هدفمند



ضمایم

(فرم های پیوست)

فرم مصاحبه‌ی مکتوب

شهرستان:

نام مدرسه:

نام و نام خانوادگی:

۱- چند ساعت از روز خود را به مطالعه درسی و انجام کارهای مدرسه اختصاص می‌دهید؟ به چه درس‌هایی بیشتر علاقه دارید؟ معدل آخرین ترم تحصیلی خود را بنویسید.

اهداف:

۱- آگاهی از وضعیت تحصیلی و میزان اهمیت درس و تحصیل برای دانش‌آموز

۲- مقایسه نسبت $\frac{\text{معدل}}{\text{ساعت}}$ شخصی با دانش‌آموزان دیگر و شناخت استعداد و قدرت‌گیری دانش‌آموز

۳- آگاهی از ذوق و قدرت تجزیه و تحلیل دانش‌آموز (معمولاً دانش‌آموزانی که به دروس ریاضی و تخصصی علاقه‌مندند، در تجزیه و تحلیل مسائل توانا تر و دانش‌آموزانی که به ادبیات علاقه دارند خوش ذوق‌ترند بنابراین علاقه به هر دوی اینها مطلوب خواهد بود.)

۲- خلاقانه‌ترین کارهایی که تاکنون انجام داده‌اید را نام برده و توضیح دهید. (سه مورد)

هدف:

آگاهی از میزان قدرت خلاقیت دانش‌آموز (به عنوان یکی از ویژگی‌های مهم مسئول انجمن)

۳- با توجه به خصوصیتی که در خودتان سراغ دارید فکر می‌کنید در آینده برای چه شغل‌هایی مناسب باشید؟ چرا؟

اهداف:

۱- آگاهی از هویتی که دانش‌آموز برای خود متصور است.

۲- آگاهی از علائق و آرزوهای دانش‌آموز

۴- چند مورد از نقاط قوت خود را بنویسید.

اهداف:

۱- آگاهی از نگاه فرد نسبت به خویش

۲- در راستای سؤال ۲

۳- آگاهی از میزان شناخت فرد از خود. (که چقدر حساس نسبت به رفتارهای خود می‌باشد.)

۵- محبوب ترین های خود را در موارد زیر نام ببرید؟

فیلم: موسیقی: بازیگر: ورزش:
کتاب: نویسنده: بازی: کارگردان:
خواننده: ورزشکار: شاعر:

شخصیت:

اهداف:

۱- آگاهی از الگوهای فکری و رفتاری

۲- آگاهی از روحیات و شخصیت دانش آموز.

۶- بزرگترین آرزوی شما چیست؟

اهداف:

۱- شناخت از میزان تأثیر اعتقادات دینی در شیوه زندگی و رفتاری فرد.

۲- آگاهی از دغدغه های دانش آموز

۳- آگاهی از آرمان های دانش آموز

۷- اگر مسئول انجمن اسلامی شوید چه کارهایی انجام می دهید؟

اهداف:

۱- آگاهی از قدرت برنامه ریزی

۲- آگاهی از میزان آشنایی و نوع نگاه دانش آموز به انجمن اسلامی و اتحادیه

۳- تشخیص میزان خلاقیت دانش آموز

۸- راه های انتخاب مرجع تقلید را توضیح دهید.

اهداف:

۱- آگاهی از میزان تقید و حساسیت نسبت به رعایت موازین دینی

۲- آگاهی از کسانی که به وی مشورت می دهند و مورد تایید دانش آموز می باشند که موجب شناخت از خطوط فکری، سیاسی و

شخصیتی دانش آموز می گردد.

۹- آیا دسترسی به رایانه شخصی دارید؟

۱۰- عضو کدامیک از شبکه های اجتماعی هستید؟

فرم پیشنهادی مصاحبه شفاهی

نام و نام خانوادگی مصاحبه شونده:	نام و نام خانوادگی مصاحبه‌گر:
زمان شروع مصاحبه:	مکان مصاحبه:
	تاریخ مصاحبه:

۱- از تشکل انجمن اسلامی دانش آموز مدرسه و اتحادیه انجمن های اسلامی چه می دانید؟

اهداف:

- ۱- تشخیص میزان آشنایی دانش آموز با انجمن اسلامی (اهداف، آرمان ها، تشکیلات و فضای حاکم بر مجموعه که سازگار با روحیهی فرد می باشد یا خیر؟
- ۲- تشخیص میزان آشنایی دانش آموز با فعالیت های انجمن اسلامی (خیمه معرفت، همکلاسی آسمانی، هیأت انصارالمهدی(عج)، برنامه های مناسبتی و ...)
- ۳- آگاهی از میزان حضور و ارتباط دانش آموز با انجمن اسلامی مدرسه و اعضاء آن
- ۴- تشخیص میزان علقه های ایمانی در صورت بیان و اشاره به آن

سوالات کمکی:

- از وظایف انجمن اسلامی چقدر خبر دارید؟
- از برنامه های انجمن اسلامی مدرسه تان چقدر اطلاع دارید؟
- آیا در برنامه های انجمن اسلامی مدرسه تان شرکت می کنید؟ همکاری هم می کنید؟
- آیا در برنامه های هیأت انصارالمهدی(عج) شرکت می کنید؟ در مناسبت های مختلف به کدام هیأت ها می روید؟ چرا؟ (این سوال در صورتی که جواب آن در سوال اصلی گرفته نشود می بایست پرسیده شود.)
- به نظر شما رسالت انجمن اسلامی مدرسه چیست؟
- نقش اتحادیه انجمن های اسلامی در تحقق اهداف انجمن اسلامی مدرسه چیست؟

۲- میزان تشویق خانواده برای حضور شما در فعالیت های مذهبی - اجتماعی چقدر است؟

اهداف:

- ۱- بررسی میزان تعامل و ارتباط دانش آموز با اعضاء خانواده
- ۲- شناخت از آگاهی و نظر خانواده نسبت به انجمن اسلامی
- ۳- اطلاع از فضای فکری، عقیدتی خانواده و تشخیص مذهبی بودن یا نبودن خانواده.

۳- اوقات فراغت خود را چگونه می گذرانید؟

اهداف:

- ۱- تشخیص میزان علاقه و مشارکت دانش آموز در برنامه های فرهنگی و اجتماعی
- ۲- آگاهی از دیدگاه های دانش آموز نسبت به شیوه زندگی
- ۳- آگاهی از میزان قدرت برنامه ریزی و نظم دانش آموز

سوالات کمکی:

- آیا این کار را با برنامه ی منظمی انجام می دهید؟
- جز این کار چه کارهای دیگری انجام می دهید؟ (به ترتیب اولویت)
- مدت زمان اوقات فراغت هفتگی تان چند ساعت است؟

۴- تاکنون چه کتاب هایی را مطالعه کرده اید؟

اهداف:

- ۱- آگاهی از میزان مطالعه دانش آموز و کسب شناخت از اهل مطالعه بودن دانش آموز؟
- ۲- شناخت از علائق و خطوط فکری و نظری که دانش آموز دنبال می کند.
- ۳- آگاهی از دغدغه ها

سوالات کمکی:

- «چطور با این کتاب آشنا شدید؟»
- «چطور شد که این کتاب را خواندید؟»
- موضوع این کتاب (که دانش آموز نام برده) چیست؟
- نویسنده این کتاب (که دانش آموز نام برده) کیست؟
- چقدر ایشان (نویسنده) را می شناسید؟
- می توانید کلیات این کتاب را خیلی خلاصه برایم توضیح دهید؟
- کتاب هایی که هنوز نخوانده اید و دوست دارید که بخوانید را نام ببرید.
- کلاً به چه موضوعاتی علاقه مندید؟

۵- اگر یک سخنرانی با موضوع آزاد و مخاطب دانش آموز داشته باشید، چه موضوعی را مطرح می کنید؟

اهداف:

- ۱- شناخت از دغدغه های دانش آموز

- ۲- بررسی نگاه دانش‌آموز نسبت به نیازهای جامعه دانش‌آموزی
 ۳- آگاهی از توان سخنوری و فن بیان و سطح فکری دانش‌آموز.

نکته:

در صورت امکان مصاحبه‌گر از دانش‌آموز بخواهد تا ۳-۲ دقیقه برای وی سخنرانی کند.

۶- دیگران شما را به چه ویژگی‌هایی می‌شناسند؟

اهداف:

- ۱- شناخت از نگاه دانش‌آموزان به وی
- ۲- آگاهی از ویژگی‌ها و خصوصیات دانش‌آموز.
- ۳- شناخت از خصوصیات اخلاقی

نکته:

پاسخ به این سوال ممکن است همراه با حیا و فروتنی یا عجب و خودبینی باشد. که می‌تواند در تعیین خصوصیات اخلاقی، مصاحبه‌گر را رهنمون باشد.

۷- معمولاً دوستان شما در چه طیفی هستند؟ با کدامشان راحت‌تر و نزدیک‌تر هستید؟

اهداف:

- ۱- شناخت از روحیات و عقاید دانش‌آموز
- ۲- آگاهی از میزان گستردگی و تنوع دوستان دانش‌آموز

نکته:

از آنجا که انسان، کسانی که از نظر عقیدتی و فکری به وی نزدیک‌ترند را برای دوستی برمی‌گزیند و نیز این حقیقت که دوستان پس از مدتی از نظر خلق و خو به هم نزدیک می‌شوند؛ می‌توان از راه شناخت دوستان نزدیک هر کس، وی را شناخت.

۸- از چه کسانی مشورت می‌گیرید؟ چرا؟ (به ترتیب اولویت و یا به تفکیک موضوع)

اهداف:

- ۱- آگاهی از نوع رابطه فرد با خانواده و افراد پیرامونی
- ۲- تعیین الگوی فکری - رفتاری دانش‌آموز
- ۳- شناخت از ذائقه و علائق دانش‌آموز
- ۹- آخرین اخباری که شما از آن مطلعید چیست؟ معمولاً از خبرها چگونه اطلاع می‌یابید؟

اهداف:

- ۱- بررسی و تشخیص میزان توجه و حساسیت شخص نسبت به مسائل روز سیاسی و ...
- ۲- آگاهی از علائق و سلیق دانش‌آموز
- ۳- آگاهی از میزان دانش و تسلط دانش‌آموز در مسائل سیاسی

نکته:

➤ مصاحبه‌گر می‌بایست به فراخور پاسخ دانش‌آموز سوالاتی مطرح کند تا تسلط وی را نسبت به مسائل سیاسی بررسی نماید.

۱۰- با نگاهی واقع‌بینانه، جایگاه کنونی ایران را در جهان چطور ارزیابی می‌کنید؟

در همین رابطه و بعد از پاسخ به این سوال - چه عواملی در این مسیر نقش ایفا کرده‌اند؟

اهداف:

- ۱- تعیین خطوط و مواضع سیاسی دانش‌آموز
- ۲- آگاهی از نظر دانش‌آموز راجع به ولایت فقیه
- ۳- آگاهی از میزان دانش و بینش سیاسی دانش‌آموز
- ۴- آگاهی از میزان قدرت تحلیل دانش‌آموز

سوالات کمکی:

- یعنی چه؟ بیشتر توضیح دهید (در حالتی که پاسخ، خیلی خلاصه باشد)
- این جایگاه را در برهه‌های مختلف زمانی چطور می‌بینید؟ (با هدف تعیین دقیق خطوط سیاسی، دانش و قدرت تحلیل)- منظور از «برهه‌های زمانی»، قبل و بعد از انقلاب و دولت‌های مختلف بعد از انقلاب است.

نکات:

- ۱- سوال دوم در سوالات کمکی می‌بایست بین دو سوال اصلی پرسش شود.
- ۲- نظر دانش‌آموز راجع به ولایت فقیه در دو مورد آشکار می‌شود. الف) نزدیکی نظرش راجع به جایگاه کنونی ایران در جهان با نظرات امام خمینی و مقام معظم رهبری (ب) میزان برجستگی نقش مقام معظم رهبری در پاسخ به قسمت دوم سوال اصلی. (چه عواملی در این مسیر نقش ایفا کرده‌اند)

فرم مشخصات فردی

فرم شماره سه

نام استان:		نام شهرستان:	
نام و نام خانوادگی	نام پدر	کد ملی	مذهب
.....
تلفن منزل	تلفن همراه	کد پستی	
.....	
آدرس دقیق محل سکونت:			
.....			
.....			
.....			
پایه تحصیلی	رشته تحصیلی	نام آموزشگاه	شماره تلفن آموزشگاه
.....
آدرس آموزشگاه		آدرس پست الکترونیکی	
.....		
نوع آموزشگاه:			
<input type="checkbox"/> دولتی	<input type="checkbox"/> غیرانتفاعی	<input type="checkbox"/> شاهد	<input type="checkbox"/> هنرستان
<input type="checkbox"/> کار و دانش	<input type="checkbox"/> نظری	<input type="checkbox"/> پیش دانشگاهی	<input type="checkbox"/> غیره

امضاء مسئول اتحادیه استان

امضاء معاون اتحادیه استان

«باسمه تعالی»
تعهد نامه مسئول انجمن اسلامی

اینجانب دانش آموز پایه رشته

آموزشگاه ناحیه با توجه به اهمیت و ضرورت ارتباط مسئول انجمن

اسلامی با اتحادیه انجمن های اسلامی دانش آموزان استان به ویژه حضور منظم و فعال در قرارگاه بدین و سیله متعهد می گردم تا پایان دوره
مسئولیت نسبت به موارد زیر اهتمام و جدیت ویژه داشته باشم.

تاریخ

امضاء ولی دانش آموز

تاریخ

امضاء دانش آموز

- ✓ حضور مستمر و منظم حداقل یک بار در هفته به مدت سه ساعت طبق جدول زمان بندی شده در زمینه جلسات و برنامه های قرارگاه
- ✓ عضو گیری فعال در مدرسه (اعضای هیأت مرکزی و عضو فعال در سه ماهه ی اول سال تحصیلی)
- ✓ ارائه مستمر گزارش متنی (word-power point و ...) و تصویر (عکس، فیلم و ...) فعالیت های انجمن مدرسه
- ✓ ارائه مستمر گزارش جلسات هیأت مرکزی و گزارش های ماهانه و فصلی
- ✓ پیگیری حضور اعضای انجمن در فعالیت ها و برنامه های اتحادیه (همایش ها، اردوها و ...)
- ✓ اهتمام ویژه در جهت پیگیری موضوعات و وظایف محوله در جلسات اتحادیه