

خودسنجی ۴۵ ش

۱- تاثیرات هنر یونانی را در کدام یک از وجوه هنر اشکانی نمی توان دنبال کرد ؟

۱- تکوین و توسعه شکل ها و الگوهای معماری

۲- آرایش و نماسازی بناها

۳- نقش مایه های بکار رفته در دیوار نگاره ها

۴- کاربست مجسمه در فضای داخلی ساختمان

۲- دیوار نگاره ی "سوگ سیاوش" مربوط به چه دوره ای است و در کجا قرار دارد ؟

۱- اشکانی - کوه خواجه

۲- هخامنشی - نقش رستم

۴- ساسانی پنج کنت

۳- اشکانی - دورا اوراپوس

۳- در ایران باستان جهت ارائه ی موضوعات تاریخی و افسانه ای بیشتر از کدام یک استفاده شده است ؟

۱- نقش برجسته سازی

۲- دیوارنگاری فرسک

۳- لوحه های عاجی

۴- نقش نگاری بر ظروف سفالی

۴- پوشش سر شبیه به چادر کوتاه از کدام دوره در ایران دیده می شود ؟

۱- مادها

۲- پارس ها

۳- پارت ها

۴- ساسانی ها

۵- معماری مسجد جامع یزد به کدام شیوه است ؟

۱- تک ایوانی

۲- شبستانی

۳- چهار طاقی

۴- چهار ایوانی

۶- تزئینات پیچیده گیسو و لبخندهای قرار دادی از ویژگی های چهره پردازی کدام دوره هنری یونان است ؟

۱- کلاسیک

۲- هندسی

۳- کهن

۴- هلنی

۷- ابژکتور یا لنز نرمال دارای چه زاویه دید و چه فاصله کانونی است ؟

۱- زاویه دید ۴۵ درجه و فاصله کانونی ۵۰ mm

۲-زاویه ی دید ۴۰ درجه و فاصله کانونی ۴۰ mm

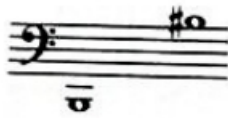
۳-زاویه ی دید ۵۰ درجه و فاصله کانونی ۵۰ mm

۴-زاویه ی دید ۵۰ درجه و فاصله کانونی ۴۵ mm

۸-لئون موسیناک؛ مورخ فرانسوی درباره ی کدامیک از فیلمسازان شوروی می گوید: "فیلمهای همچون آواز است و فیلمهای همچون فریادی."

۱-ورتوف - پودوفکین ۲- ایزنشتاین - ورتوف

۳-پودوفکین - ایزنشتاین ۴-داوژنکو - ایزنشتاین



۹-فاصله رو به رو چه نامیده می شود؟

۱-اکتاو ۲-هشتم افزوده ۳-پانزدهم افزوده ۴-شانزدهم کاسته

۱۰-کدام فاصله سه اکتاو را در بر می گیرد؟

۱-شانزدهم درست ۲-پانزدهم درست ۳-بیست و دوم درست ۴-یکم درست