

باربیزون

این سبک نام دهکده باربیزون واقع در جنگل فنتین بلو در حومه پاریس فرانسه است که هنرمندان این سبک طرح‌های اولیه را در طبیعت تهیه می‌کردند و پرده‌های نهایی را در کارگاه می‌ساختند. هنرمندان این سبک برای طراحی اولیه آثار خود اسکیزی از موضوع خود طراحی می‌کنند و سپس الگوهای اولیه خود را به کارگاه برده و شروع به رنگ‌گذاری و پردازش بر روی نمونه‌های خود می‌کنند. لازم به ذکر است که اکثر آثار هنرمندان این سبک در اندازه‌های بزرگ طراحی می‌گردیده است. از دیگر خصوصیات این گروه، وفاداری به طبیعت و الگو برداری مستقیم از طبیعت و واقعیت بوده‌است البته سبک نقاشی محسوب نمی‌شود نوعی شیوه نقاشی رئال هست

مکتب باربیزون در امتداد مکتب رمانتیسیسم و پیش درآمدی بر مکتب رئالیسم است. اعضای این مکتب که **تئودور روسو** رهبر این گروه بود در اواخر دهه ۱۸۴۰ در دهکده باربیزون نزدیک جنگل فوتنتیلو (محل سکونت روسو) اقامت گزیدند و در آن جنگل مشغول به نقاشی شدند.

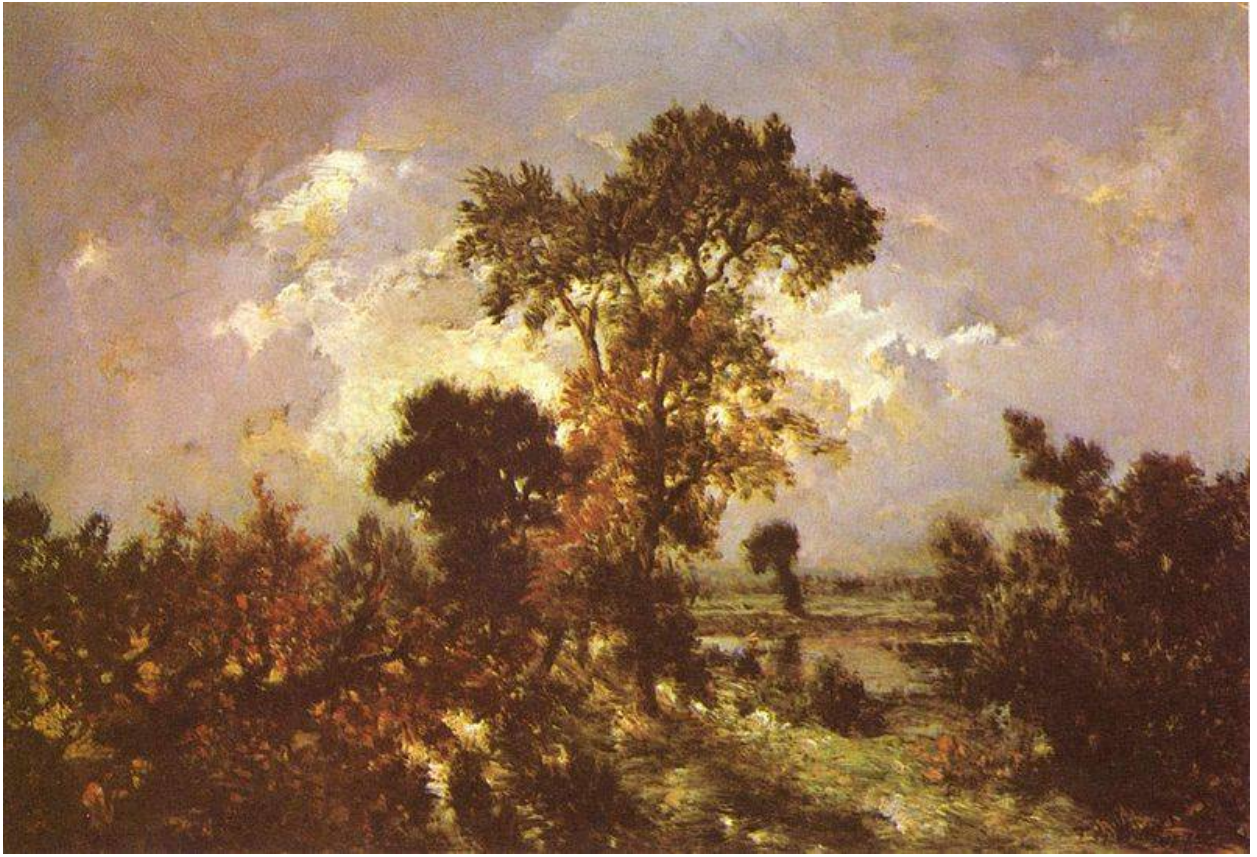
آنها پیش طرح خود را در طبیعت می‌زدند و داخل آتلیه کار را تمام می‌کردند. (بر خلاف امپرسیونیست‌ها) کورو از نقاشانی بود که ارتباط نزدیکی با گروه باربیزون داشت. از اعضای گروه باربیزون می‌توان از ژان فرانسوا میله، شارل دوپینی، نارسیس ویرژیل دیاز، ژول دوپره، امیل ژاک نام برد.

طبیعت دوستی این نقاشان نوعی طغیان بود بر علیه فعالیت‌های شهری و اگرچه همه آنان منظره‌نگار بودند اما هر یک شیوه و اسلوب شخصی خود را داشتند و نوع خاصی از چشم‌انداز طبیعی را برتر می‌شمردند. مثلاً "دیاز به نقاشی از صحنه‌های توفانی با قلمزنی چالاک علاقه داشت و دوپینی مناظری که آبگیر و رودخانه‌ای در آن بود را انتخاب میکرد و ترجیح میداد در رودهای سن و نواز بر قایقی بنشیند و چشم‌اندازهای پیرامونش را نقاشی کند.

و میله (میله) با آنکه در دهکده باربیزون اقامت گزید و در واپسین دوره کارش منظره‌های صرف نقاشی کرد چون دهقانزاده بود بیشتر تجلیل از روستائیان متواضع فرانسوی هدف او برای نقاشی در دوران زندگی‌اش بود تا نفس منظره (تابلوی دانه چینان اثر معروف اوست) اما همه آنان طرفدار نقاشی در هوای باز بودند.

نمونه نقاشی باربیزونی از آثار Théodore Rousseau:







نمونه هایی از نقاشی باربیزونی:

