

بسم الرب الشهدا و الصديقين

آموزش نحوه تفکیک زمین با کمک منوی parcel

در نرم افزار سیویل تری دی ۲۰۱۲ Civil 3D



وبلاگ تخصصی

راهدار

rahdar.blog.ir

به قلم : [Rah Pardaz] مجید یوسفی مقدم

Rahdar.blog.ir

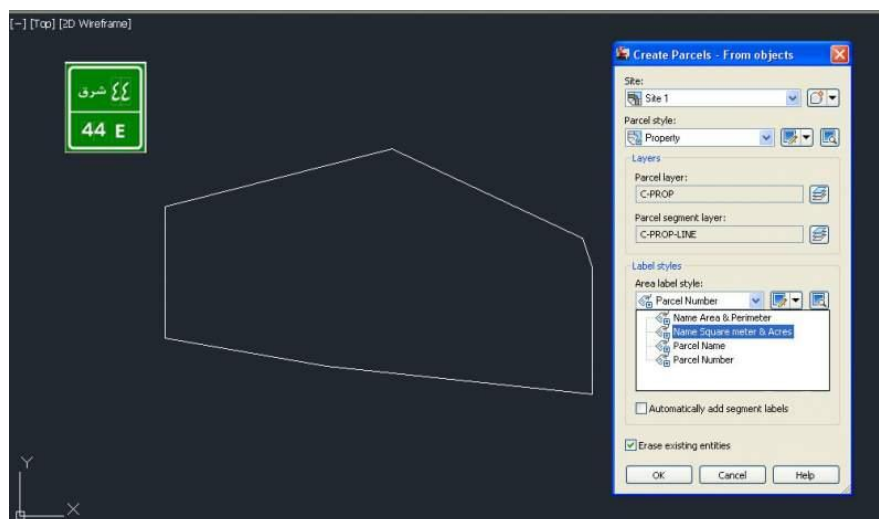
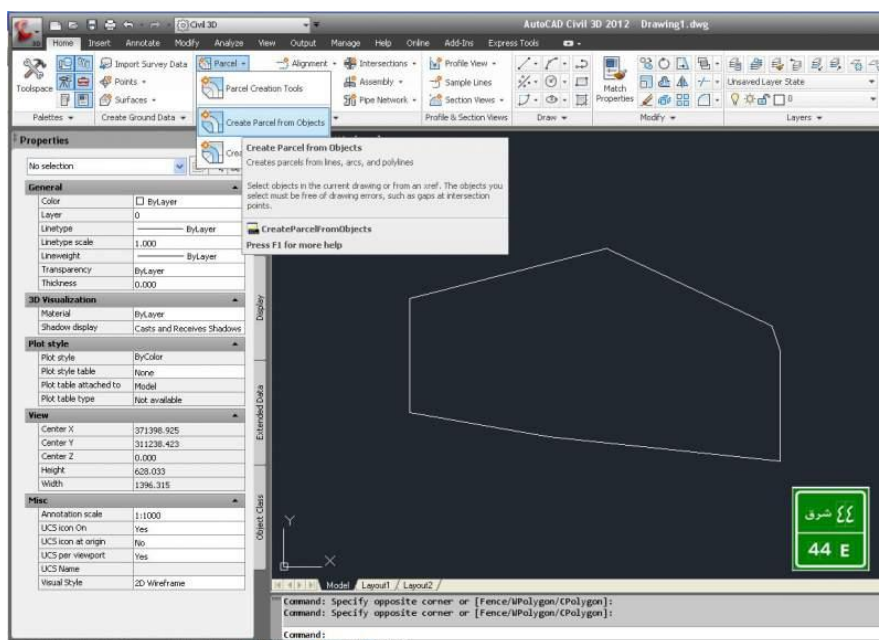
با سلام

خدمت دوستان عزیزهمین طور که وعده داده بودیم قرار شده بود چند تا تصویر آموزشی از نحوه تفکیک با فرمان پارسل نرم افزار سیویل تری دی جهت راهنمایی شما دوستان قرار بدیم.....پس ببینیم قضیه از چه قراره....بوده

آموزش رو به شکل زیر پیگیری می کنیم :

۱- ابتدا محدوده زمین رو با پلی لاین میکشیم.....بایستی محدوده زمین به صورت یک موضوع باشه

۲- با رفتن روی منوی پارسل > parcel > گزینه create parcel from objects رو انتخاب می کنیم حال موضوع را انتخاب می کنیم با انتخاب محدوده زمینراست کلیک کرده و گزینه Enter را انتخاب می کنیم با انتخاب این گزینه پنجره باز شده در قسمت area label style گزینه های جهت نمایش ، مساحت، محیط ، شماره قطعه ، و یا ترکیبی از این عنوان ها وجود دارد که به صورت پیش فرض شما می تونید از اونها استفاده کنید.....و اگر نخواستید.....مرحله بعد توضیح داده شده رو دنبال کنید.....

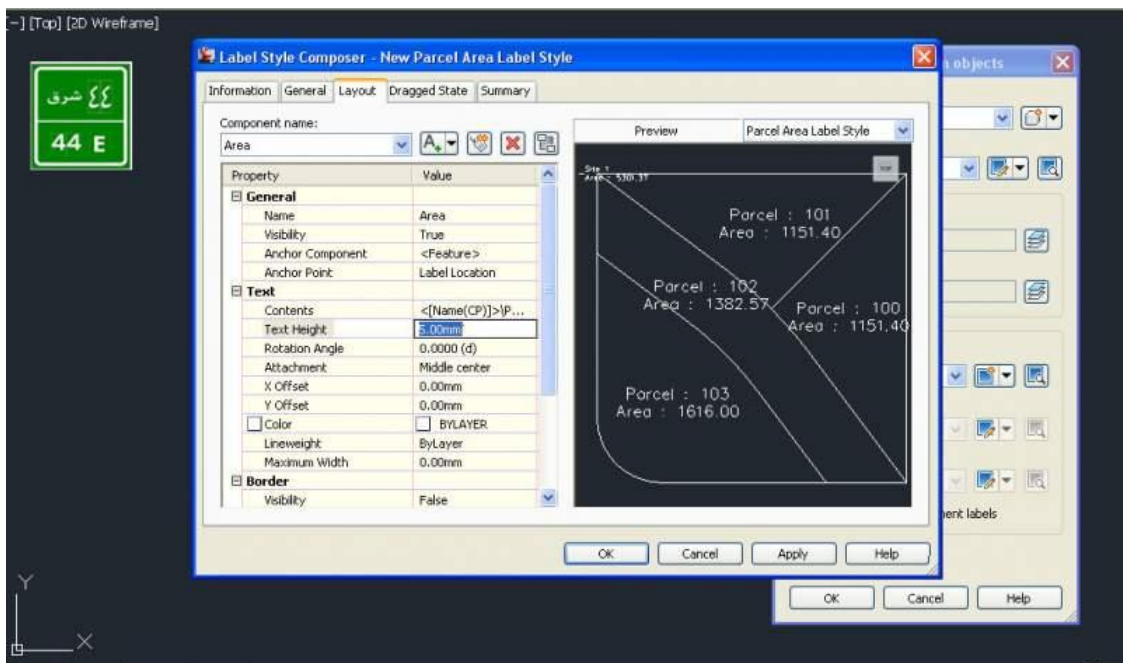
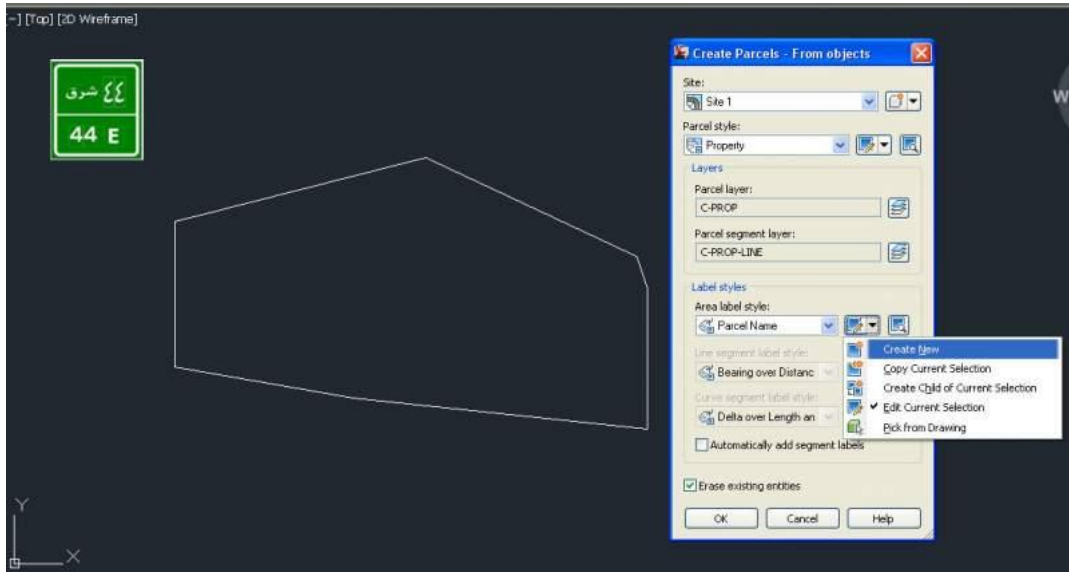


وبلاگ تخصصی

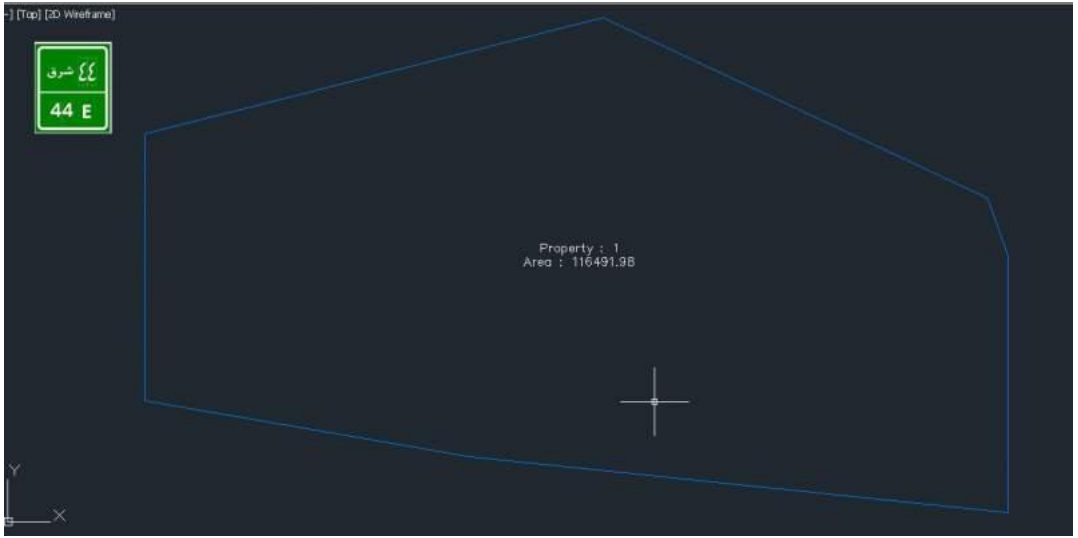
راهدار

rahdar.blog.ir

۳- در صورتی که تمایل به استفاده از لیبلهای پیش فرض نداشتیممقابل فیلد که آیکن هستش که یک مداد روی صفحه آبی رنگ هستشاز منوی آن گزینه **Create New** رو انتخاب می کنیمو حال در پنجره باز شده می توان نام دلخواهارتفاع نوشته ها و سایرتنظیمات رو ویرایش کرد و در پایان تایید رو کلیک کنید..... در پنجره بعدی هم تایید کنید.....



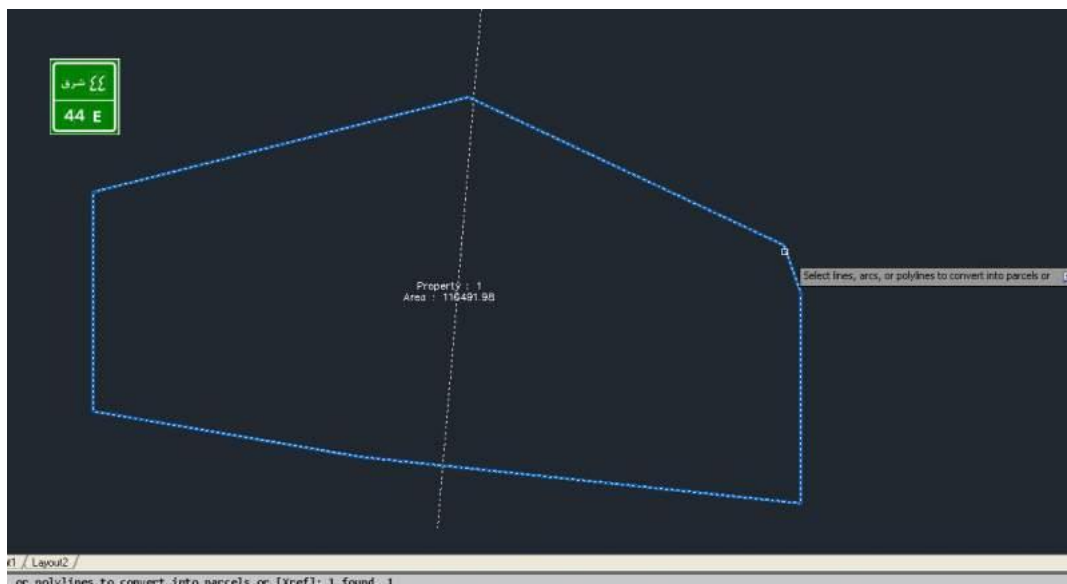
۴- مشاهده می کنید که قطعه زمین شما دارای مساحت و شماره شده است



۵- جهت سایر تفکیکها یک خط جهت تقسیم محدوده زمین ترسیم کنید طوری باشه که ابتدا و انتها خط بیشتر از محدوده زمین کشیده بشه (بنده از این روش استفاده می کنم و شاید دوستان دیگه روش بهتری داشته باشن و یا روال منطقی تری رو دنبال کنن به هر حال)



۶- حال دوباره با رفتن روی منوی پارسل > parcel گزینه **create parcel from objects** رو انتخاب می کنیم..... در این مرحله ابتدا خط و سپس محدوده زمین رو انتخاب می کنیم



۷- راست کلیک کرده و گزینه **Enter** را انتخاب می کنیم در پنجره باز شده با توجه به تنظیمات قبلی دکمه تایید رو می زنیم

۸- مشاهده می کنیم زمین ما به دو قسمت تقسیم شد.....



۹- حال سایر تفکیکها از هم خط کپی گرفته و به مقدار فاصله مورد نظر مثلا ۵ مترکپی می کنم با هر کپی ما یک قواره زمین با شماره و مساحت نرم افزار به ما ارائه خواهد داد.....

۱۰- اگر خواستیم مساحت رو کم یا زیاد کنیم کافی است خط رو انتخاب و با فرمان **MOVE** جابجای کنیممی بیند.....که مساحت ما افزایش یا کاهش پیدا می کند.....



۱۱- برای راحتی در تقسیم بندی و قواره بندیبا توجه عرض و مساحت مورد نیازاز ابتدا نسبت به اندازه گذاری رو خط محدوده زمین نمود.....تا با کپی خط مقسمدر محلی که اندازه گذاری کردیم زمان و سرعت کار را بهبود بخشیم دوستان **متخصص** اگه روش بهتری دارن ارانه بدن تا ما هم استفاده کنیم